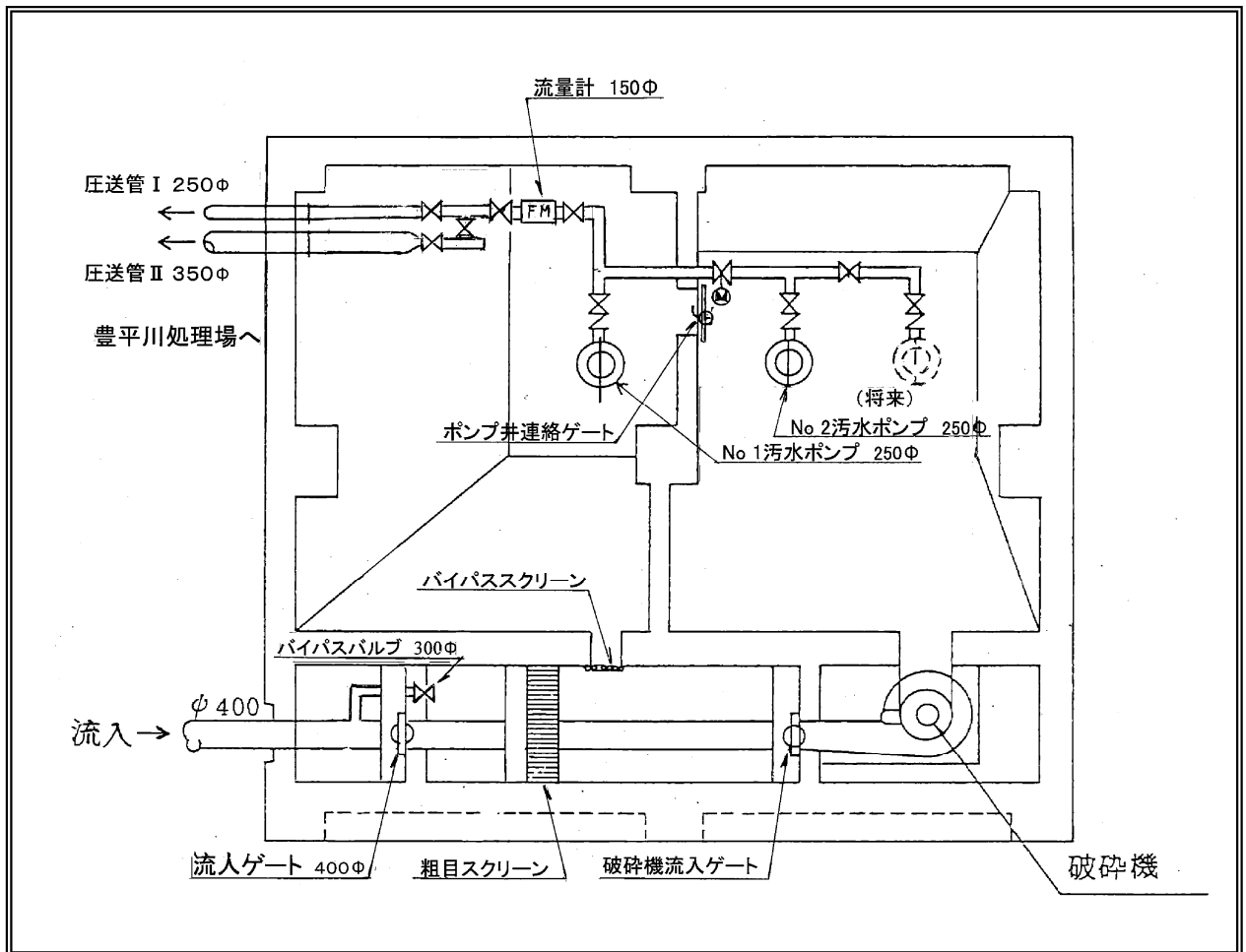


簾舞中継ポンプ場



1 運 転 実 績 調

(1) 揚水量等

月	降水量 (mm/月)	総揚水量 (送水量) (m^3)		晴天時汚水量 (m^3)		電動機 による 揚水量 (m^3)	沈砂・スクリーンかす量		
		月量	日量	月量	日量		沈砂 (m^3)	スクリーンかす (m^3)	計 (m^3)
4	16.0	52,220	1,740	41,100	1,370	52,220	0	0	0
5	77.0	28,310	910	25,420	820	28,310	0	0	0
6	71.0	25,490	850	24,000	800	25,490	0	0	0
7	69.0	26,300	850	23,560	760	26,300	0	0	0
8	214.0	38,610	1,250	24,800	800	38,610	0	0	0
9	84.0	27,500	920	23,400	780	27,500	0	0	0
10	103.5	30,410	980	25,110	810	30,410	0	0	0
11	99.0	27,790	930	21,600	720	27,790	0	0	0
12	150.0	25,810	830	25,110	810	25,810	0	0	0
1	76.5	22,400	720	22,010	710	22,400	0	0	0
2	89.0	18,710	670	18,200	650	18,710	0	0	0
3	43.5	57,000	1,840	20,150	650	57,000	0	0	0
合計	1,092.5	380,550	—	294,460	—	380,550	0	0	0
平均	91.0	31,710	1,040	24,540	810	31,710	0	0	0
最大	8/16 84.5	— 6,080	8/16 6,080	— 2,580	4/11 2,580	8/16 6,080	—	—	—
最小	—	— 580	2/7 580	— 580	2/7 580	2/7 580	—	—	—

(2) 運転時間

月	汚水ポンプ運転時間(h) 4.0 m^3 /分×2台			自家用発電機 運転時間(h) 400 kVA		
	No. 1	No. 2	計	実運転	試運転	計
4	1.8	136.4	138.2	0.0	0.4	0.4
5	56.0	3.4	59.4	0.0	0.2	0.2
6	0.9	54.2	55.1	0.0	0.3	0.3
7	52.8	2.4	55.2	0.0	0.2	0.2
8	0.6	91.4	92.0	0.0	0.5	0.5
9	55.8	1.1	56.9	0.0	0.2	0.2
10	4.1	60.5	64.6	0.0	0.0	0.0
11	56.5	0.8	57.3	0.0	0.0	0.0
12	1.8	54.5	56.3	0.0	0.0	0.0
1	41.0	6.6	47.6	0.0	0.0	0.0
2	0.8	39.2	40.0	0.0	0.0	0.0
3	127.0	0.4	127.4	0.0	0.0	0.0
合計	399.1	450.9	850.0	0.0	1.8	1.8
平均	33.3	37.6	70.8	0.0	0.2	0.2
最大	127.0	136.4	138.2	0.0	0.5	0.5
最小	0.6	0.4	40.0	0.0	0.0	0.0

(3) 電力使用量等

月	電 力 量							
	動 力 費							
	汚水ポンプ			その他		合計		
	買 電 (kWh)	発 電 (kWh)	使用量 /水量	買 電 (kWh)	発 電 (kWh)	買 電 (kWh)	発 電 (kWh)	使用量計 (kWh)
4	9,329	0	0.1786	2,773	0	12,102	0	12,102
5	4,010	0	0.1416	3,094	0	7,104	0	7,104
6	3,720	0	0.1459	3,327	0	7,047	0	7,047
7	3,726	0	0.1417	3,296	0	7,022	0	7,022
8	6,211	0	0.1609	3,018	20	9,229	20	9,249
9	3,841	0	0.1397	2,991	0	6,832	0	6,832
10	4,361	0	0.1434	3,745	0	8,106	0	8,106
11	3,868	0	0.1392	3,772	0	7,640	0	7,640
12	3,801	0	0.1473	2,407	0	6,208	0	6,208
1	3,214	0	0.1435	1,872	0	5,086	0	5,086
2	2,700	0	0.1443	2,163	0	4,863	0	4,863
3	8,600	0	0.1509	2,874	0	11,474	0	11,474
合計	57,381	0	—	35,332	20	92,713	20	92,733
平均	4,782	0	0.1508	2,944	2	7,726	2	7,728
最大	9,329	0	0.1786	3,772	20	12,102	20	12,102
最小	2,700	0	0.1392	1,872	0	4,863	0	4,863

月	電 力 量					灯油使用量			重油使用量			その他 用 水 水 道 使用量 (m ³)
	光熱水費 水処理 買 電 (kWh)	使用量合計				自家用発電機			自家発電機			
		買 電 (kWh)	発 電 (kWh)	使用量計 (kWh)	発電使用量の うち試運転分 (再掲)(kWh)	実運転 (L)	試運転 (L)	合計 (L)	実運転 (L)	試運転 (L)	合計 (L)	
4	340	12,442	0	12,442	30	0	74	74				3
5	340	7,444	0	7,444	10	0	32	32				2
6	340	7,387	0	7,387	0	0	32	32				2
7	340	7,362	0	7,362	0	0	33	33				6
8	340	9,569	20	9,589	0	0	79	79				2
9	340	7,172	0	7,172	0	0	35	35				2
10	340	8,446	0	8,446	0	0	0	0				2
11	340	7,980	0	7,980	0	0	0	0				4
12	847	7,055	0	7,055	0	0	0	0				2
1	1,006	6,092	0	6,092	0	0	0	0	0	0	0	1
2	364	5,227	0	5,227	0				0	0	0	1
3	305	11,779	0	11,779	18				0	0	0	3
合計	5,242	97,955	20	97,975	58	0	285	285	0	0	0	30
平均	437	8,163	2	8,165	5	0	29	29	0	0	0	3
最大	1,006	12,442	20	12,442	30	0	79	79	0	0	0	6
最小	305	5,227	0	5,227	0	0	0	0	0	0	0	1

※自家用発電機更新工事に伴い、燃料が灯油からA重油に変更となっている。

2 決算状況調

(1) 処理区分別決算内訳

(単位 円)

項目	管理費	水処理費	計	比率
職員数	0人	0人	0人	-
給料	0	0	0	0.0%
手当等	0	0	0	0.0%
法定福利費	0	0	0	0.0%
人件費計	0	0	0	0.0%
被服費	0	0	0	0.0%
備消耗品費	0	0	0	0.0%
光熱水費	0	0	0	0.0%
印刷製本費	0	0	0	0.0%
通信運搬費	0	-	0	0.0%
賃借料	0	0	0	0.0%
手数料	0	-	0	0.0%
委託料	0	0	0	0.0%
修繕費	0	9,900,000	9,900,000	69.3%
動力費	0	4,393,660	4,393,660	30.7%
薬品費	0	0	0	0.0%
損害保険料	0	0	0	0.0%
負担金	0	0	0	0.0%
自動車重量税	0	0	0	0.0%
経費計	0	14,293,660	14,293,660	100.0%
合計	0	14,293,660	14,293,660	100.0%
比率	0.0%	100.0%	100.0%	-

(2) 修繕工事内訳

直接修繕

場所	区分	修繕件名	金額 (千円)	工期	修繕内容
計			0		

区 分 別 集 計	A	0 件	0 千円	建物
	B	0 件	0 千円	構築物
	C	0 件	0 千円	機械及び装置
	D	0 件	0 千円	車両運搬具
	E	0 件	0 千円	工具及び備品

請負修繕

(市発注分)

場所	区分	修繕件名	金額 (千円)	工期	修繕内容
そ の 他	C	簾舞中継ポンプ場電気設備工事	280,500	2021 9/13 ~ 2023 3/15	受変電設備、自家発電設備、計装設備及び監視制御設備の更新
	C	簾舞中継ポンプ場自家発電機棟新設工事	72,064	2022 1/18 ~ 2023 3/16	電気設備更新工事に伴う自家発電棟の新設
	C	簾舞中継ポンプ場破砕機修繕工事	5,800	9/5 ~ 1/31	破砕機本体の部品交換
計			358,364		

区 分 別 集 計	A	0 件	0 千円	建物
	B	0 件	0 千円	構築物
	C	3 件	358,364 千円	機械及び装置
	D	0 件	0 千円	車両運搬具
	E	0 件	0 千円	工具及び備品

場所	区分	修繕件名	金額 (千円)	工期	修繕内容

(公社発注分)

区 分 別 集 計	A	0 件		建物
	B	0 件		構築物
	C	0 件		機械及び装置
	D	0 件		車両運搬具
	E	0 件		工具及び備品