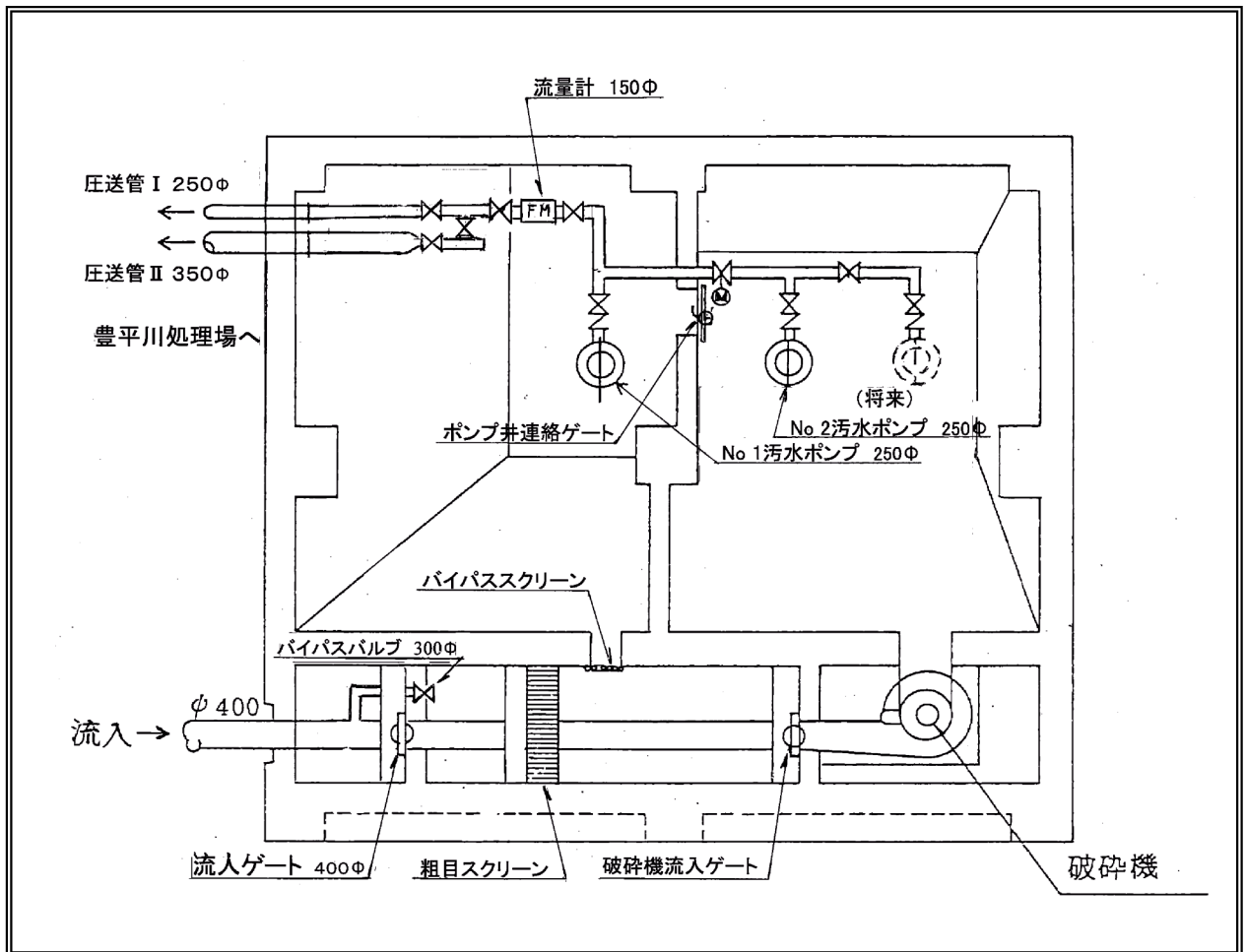


# 簾舞中継ポンプ場





## 1 運 転 実 績 調

## (1) 揚水量等

月	降水量 (mm/月)	総揚水量 (送水量) ( $m^3$ )		晴天時汚水量 ( $m^3$ )		電動機 による 揚水量 ( $m^3$ )	沈砂・スクリーンかす量		
		月量	日量	月量	日量		沈砂 ( $m^3$ )	スクリーンかす ( $m^3$ )	計 ( $m^3$ )
4	99.0	39,600	1,320	32,700	1,090	39,600	0	0	0
5	66.5	30,850	1,000	26,970	870	30,850	0	0	0
6	57.0	29,470	980	26,100	870	29,470	0	0	0
7	10.5	22,400	720	22,320	720	22,400	0	0	0
8	119.0	25,220	810	21,700	700	25,220	0	0	0
9	49.0	20,640	690	20,100	670	20,640	0	0	0
10	126.0	27,220	880	23,250	750	27,220	0	0	0
11	185.5	41,320	1,380	27,300	910	41,320	0	0	0
12	85.5	35,010	1,130	26,040	840	35,010	0	0	0
1	134.5	21,980	710	21,980	730	21,980	0	0	0
2	66.5	18,750	670	18,480	660	18,750	0	0	0
3	50.5	35,300	1,140	20,460	660	35,300	0	0	0
合計	1,049.5	347,760	—	287,400	—	347,760	0	0	0
平均	87.5	28,980	950	23,950	790	28,980	0	0	0
最大	11/9 79.5	—	11/9 4,630	—	4/7 1,300	11/9 4,630	—	—	—
最小	—	—	9/28 560	—	9/28 560	9/28 560	—	—	—

## (2) 運転時間

月	汚水ポンプ運転時間(h) 4.0 $m^3$ /分×2台			自家用発電機 運転時間(h) 400 kVA		
	No. 1	No. 2	計	実運転	試運転	計
4	1.4	96.5	97.9	0.0	0.5	0.5
5	51.4	16.2	67.6	0.0	0.5	0.5
6	1.1	63.3	64.4	0.0	0.2	0.2
7	45.6	2.0	47.6	0.0	0.3	0.3
8	2.0	53.5	55.5	0.0	0.2	0.2
9	43.3	0.6	43.9	0.0	0.2	0.2
10	0.6	57.5	58.1	0.0	0.3	0.3
11	84.7	0.6	85.3	0.0	0.6	0.6
12	3.8	84.3	88.1	0.0	0.3	0.3
1	40.3	6.0	46.3	0.0	0.2	0.2
2	0.6	40.2	40.8	0.0	0.2	0.2
3	71.3	0.4	71.7	0.5	0.0	0.5
合計	346.1	421.1	767.2	0.5	3.5	4.0
平均	28.8	35.1	63.9	0.0	0.3	0.3
最大	84.7	96.5	97.9	0.5	0.6	0.6
最小	0.6	0.4	40.8	0.0	0.0	0.2

## (3) 電力使用量等

月	電 力 量							
	動 力 費							
	汚水ポンプ			その他		合計		
	買 電 (kWh)	発 電 (kWh)	使用量 /水量	買 電 (kWh)	発 電 (kWh)	買 電 (kWh)	発 電 (kWh)	使用量計 (kWh)
4	6,609	0	0.1669	2,467	30	9,076	30	9,106
5	4,564	0	0.1479	2,912	10	7,476	10	7,486
6	4,347	0	0.1475	3,301	0	7,648	0	7,648
7	3,213	0	0.1434	3,253	0	6,466	0	6,466
8	3,746	0	0.1485	3,104	0	6,850	0	6,850
9	2,964	0	0.1436	2,397	0	5,361	0	5,361
10	3,922	0	0.1441	2,982	0	6,904	0	6,904
11	5,758	0	0.1394	3,434	0	9,192	0	9,192
12	5,947	0	0.1699	2,830	0	8,777	0	8,777
1	3,125	0	0.1422	2,977	0	6,102	0	6,102
2	2,755	1	0.1470	2,641	0	5,396	1	5,397
3	4,840	18	0.1376	3,237	0	8,077	18	8,095
合計	51,790	19	—	35,535	40	87,325	59	87,384
平均	4,316	2	0.1490	2,961	3	7,277	5	7,282
最大	6,609	18	0.1699	3,434	30	9,192	30	9,192
最小	2,755	0	0.1376	2,397	0	5,361	0	5,361

月	電 力 量					灯油使用量			その他
	光熱水費 水処理 買 電 (kWh)	使用量合計				自家用発電機			用 水 水 道 使用量 (m <sup>3</sup> )
		買 電 (kWh)	発 電 (kWh)	使用量計 (kWh)	発電使用量の うち試運転分 (再掲) (kWh)	実運転 (L)	試運転 (L)	合計 (L)	
4	340	9,416	30	9,446	30	0	85	85	37
5	340	7,816	10	7,826	10	0	76	76	2
6	340	7,988	0	7,988	0	0	33	33	2
7	340	6,806	0	6,806	0	0	42	42	5
8	340	7,190	0	7,190	0	0	33	33	2
9	340	5,701	0	5,701	0	0	32	32	1
10	340	7,244	0	7,244	0	0	45	45	1
11	340	9,532	0	9,532	0	0	98	98	3
12	340	9,117	0	9,117	0	0	39	39	2
1	340	6,442	0	6,442	0	0	31	31	1
2	340	5,736	1	5,737	0	7	35	42	1
3	340	8,417	18	8,435	18	76	0	76	2
合計	4,080	91,405	59	91,464	58	83	549	632	59
平均	340	7,617	5	7,622	5	7	46	53	5
最大	340	9,532	30	9,532	30	76	98	98	37
最小	340	5,701	0	5,701	0	0	0	31	1

## 2 決算状況調

## (1) 処理区分別決算内訳

(単位 円)

項 目	管 理 費	水 処 理 費	計	比 率
職 員 数	0 人	0 人	0 人	-
給 料	0	0	0	0.0%
手 当 等	0	0	0	0.0%
法定福利費	0	0	0	0.0%
人件費計	0	0	0	0.0%
被 服 費	0	0	0	0.0%
備 消耗品費	0	0	0	0.0%
光 熱 水 費	0	0	0	0.0%
印刷製本費	0	0	0	0.0%
通信運搬費	0	-	0	0.0%
賃 借 料	0	0	0	0.0%
手 数 料	0	-	0	0.0%
委 託 料	0	0	0	0.0%
修 繕 費	0	679,470	679,470	22.1%
動 力 費	0	2,397,975	2,397,975	77.9%
薬 品 費	0	0	0	0.0%
損害保険料	0	0	0	0.0%
負 担 金	0	0	0	0.0%
自動車重量税	0	0	0	0.0%
経 費 計	0	3,077,445	3,077,445	100.0%
合 計	0	3,077,445	3,077,445	100.0%
比 率	0.0%	100.0%	100.0%	-

## (2) 修繕工事内訳

## 直接修繕

場所	区分	修繕件名	金額 (千円)	工期	修繕内容
その他	C	投込み式水位計ベロフラム及び内部伝達液の交換業務	—	12/8	計装設備点検時に投込み式水位計のベロフラムの膨張と内部伝達液の劣化が確認されたため、No.1・2共に交換を実施。
計			0		

区分別集計	A	0件	0千円	建物
	B	0件	0千円	構築物
	C	1件	0千円	機械及び装置
	D	0件	0千円	車両運搬具
	E	0件	0千円	工具及び備品

## 請負修繕

(市発注分)

場所	区分	修繕件名	金額 (千円)	工期	修繕内容
その他	C	豊平川水再生プラザ第1処理施設高圧受変電設備ほか修繕工事	679	9/13 ~ 3/15	簾舞中継ポンプ場で、コントロールセンタより取り外したコンデンサを撤去する。
計			679		

区分別集計	A	0件	0千円	建物
	B	0件	0千円	構築物
	C	1件	679千円	機械及び装置
	D	0件	0千円	車両運搬具
	E	0件	0千円	工具及び備品

(公社発注分)

場所	区分	修繕件名	金額 (千円)	工期	修繕内容

区分別集計	A	0件		建物
	B	0件		構築物
	C	0件		機械及び装置
	D	0件		車両運搬具
	E	0件		工具及び備品