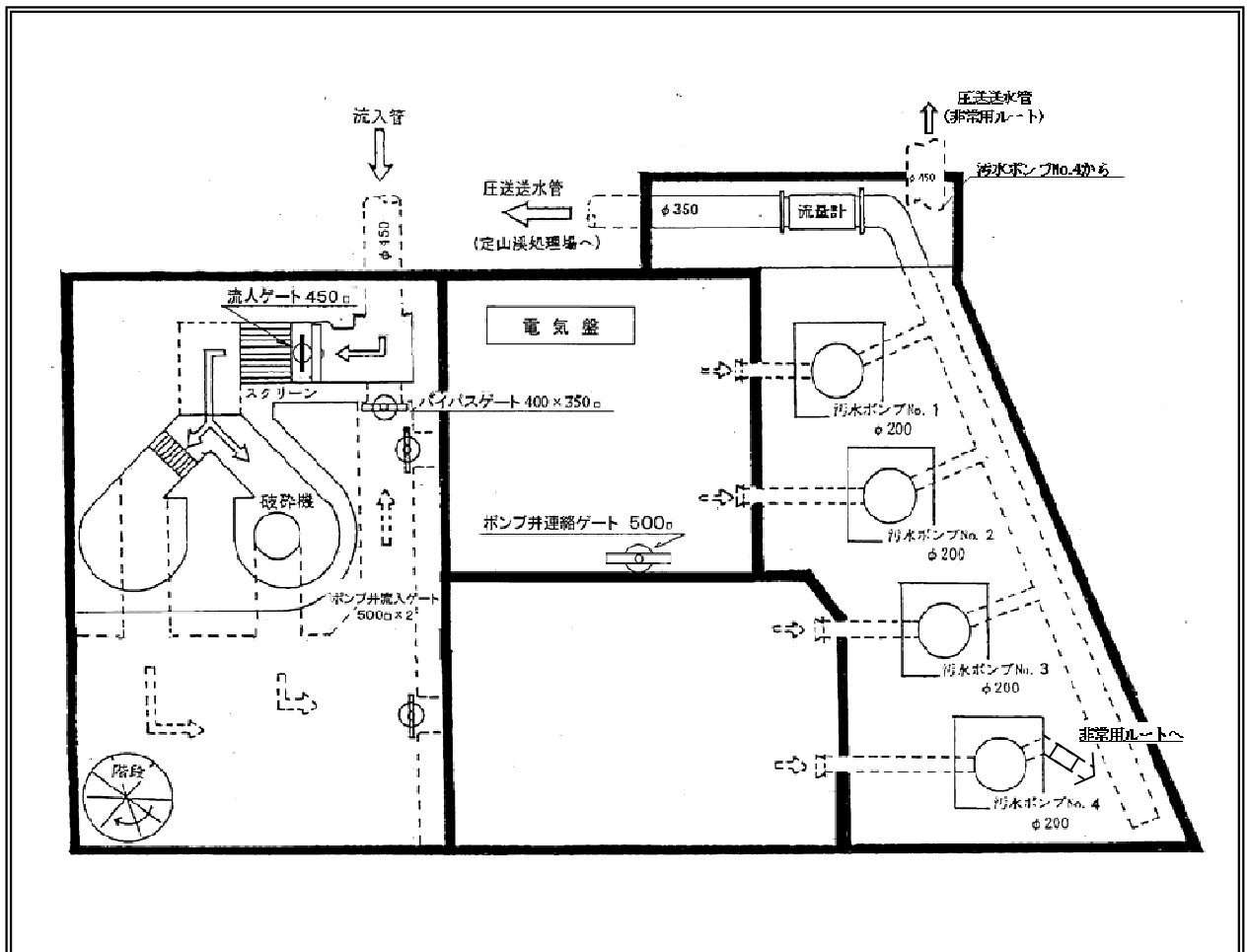


定山溪中継ポンプ場



1 運 転 実 績 調

(1) 揚水量等

月	降水量 (mm/月)	総揚水量 (送水量)		晴天時汚水量		電動機 による 揚水量 (m ³)	沈砂・スクリーンかす量		
		(m ³)		(m ³)			沈砂 (m ³)	スクリーンかす (m ³)	計 (m ³)
		月量	日量	月量	日量				
4	24.0	113,760	3,790	107,700	3,590	113,760	0	0	0
5	62.0	98,190	3,170	96,410	3,110	98,190	0	0	0
6	88.5	87,320	2,910	83,400	2,780	87,320	0	0	0
7	84.5	88,700	2,860	86,180	2,780	88,700	0	0	0
8	285.5	83,540	2,690	83,080	2,680	83,540	0	0	0
9	88.0	86,080	2,870	84,900	2,830	86,080	0	0	0
10	118.0	94,590	3,050	91,760	2,960	94,590	0	0	0
11	96.5	96,620	3,220	93,000	3,100	96,620	0	0	0
12	150.0	105,860	3,410	105,710	3,410	105,860	0	0	0
1	76.5	102,690	3,310	99,510	3,210	102,690	0	0	0
2	89.0	88,210	3,150	87,920	3,140	88,210	0	0	0
3	43.5	116,340	3,750	97,340	3,140	116,340	0	0	0
合計	1,206.0	1,161,900	—	1,116,910	—	1,161,900	0	0	0
平均	100.5	96,830	3,180	93,080	3,060	96,830	0	0	0
最大	8/16 100.5	—	8/16 6,090	—	4/11 4,340	8/16 6,090	—	—	—
最小	—	—	8/9 1,680	—	8/7 2,160	8/9 1,680	—	—	—

(2) 運転時間

月	汚水ポンプ運転時間 (h) 4.33m ³ /分×4台					自家用発電機 運転時間 (h) 500 kVA		
	No. 1	No. 2	No. 3	No. 4	計	実運転	試運転	計
	4	375.3	6.1	317.3	0.0	698.7	0.0	0.5
5	33.1	295.9	309.6	0.0	638.6	0.0	0.2	0.2
6	335.7	297.4	4.7	0.0	637.8	0.0	0.2	0.2
7	231.3	5.2	343.3	0.8	580.6	0.0	0.3	0.3
8	4.4	172.0	225.7	0.2	402.3	0.0	0.5	0.5
9	394.3	0.4	5.7	193.6	594.0	0.0	0.2	0.2
10	57.5	278.0	288.9	0.0	624.4	0.0	0.3	0.3
11	336.5	317.1	9.5	0.1	663.2	2.2	0.2	2.4
12	398.1	10.7	293.2	0.0	702.0	0.0	0.3	0.3
1	85.7	251.6	235.1	0.8	573.2	0.0	0.2	0.2
2	286.4	0.2	4.3	269.9	560.8	0.0	0.2	0.2
3	6.0	250.0	341.8	0.0	597.8	0.0	0.3	0.3
合計	2,544.3	1,884.6	2,379.1	465.4	7,273.4	2.2	3.4	5.6
平均	138.6	157.1	198.3	38.8	606.1	0.2	0.3	0.5
最大	369.7	317.1	343.3	269.9	702.0	2.2	0.5	2.4
最小	4.4	0.2	4.3	0.0	402.3	0.0	0.2	0.2

(3) 電力使用量等

月	電 力 量							
	動 力 費							
	汚 水 ポ ン プ			そ の 他		合 計		
	買 電 (kWh)	発 電 (kWh)	使用量 /水量	買 電 (kWh)	発 電 (kWh)	買 電 (kWh)	発 電 (kWh)	使用量計 (kWh)
4	19,540	0	0.1718	5,637	0	25,177	0	25,177
5	16,830	0	0.1714	6,147	0	22,977	0	22,977
6	16,080	0	0.1842	6,288	0	22,368	0	22,368
7	15,330	0	0.1728	6,789	0	22,119	0	22,119
8	12,940	19	0.1551	6,611	0	19,551	19	19,570
9	15,610	0	0.1813	6,405	0	22,015	0	22,015
10	16,520	0	0.1746	7,190	0	23,710	0	23,710
11	17,470	86	0.1817	5,536	0	23,006	86	23,092
12	18,830	0	0.1779	5,393	0	24,223	0	24,223
1	16,310	0	0.1588	5,150	0	21,460	0	21,460
2	14,600	0	0.1655	4,722	0	19,322	0	19,322
3	17,290	0	0.1486	5,738	0	23,028	0	23,028
合計	197,350	105	—	71,606	0	268,956	105	269,061
平均	16,446	9	0.1699	5,967	0	22,413	9	22,422
最大	19,540	86	0.1842	7,190	0	25,177	86	25,177
最小	12,940	0	0.1486	4,722	0	19,322	0	19,322

月	電 力 量					灯 油 使 用 量			その他 用 水 水 道 使用量 (m ³)
	光熱水費 買 電 (kWh)	電 力 使 用 量 合 計				自 家 用 発 電 機			
		買 電 (kWh)	発 電 (kWh)	使用量計 (kWh)	発電使用量の うち試運転分 (再掲)(kWh)	実運転 (L)	試運転 (L)	合 計 (L)	
4	340	25,517	0	25,517	0	0	76	76	0
5	340	23,317	0	23,317	0	0	33	33	0
6	340	22,708	0	22,708	0	0	34	34	1
7	340	22,459	0	22,459	0	0	36	36	0
8	340	19,891	19	19,910	0	0	77	77	0
9	340	22,355	0	22,355	0	0	34	34	0
10	340	24,050	0	24,050	0	0	40	40	0
11	340	23,346	86	23,432	0	332	36	368	0
12	340	24,563	0	24,563	0	0	38	38	0
1	340	21,800	0	21,800	0	0	36	36	1
2	340	19,662	0	19,662	0	0	36	36	0
3	340	23,368	0	23,368	0	0	45	45	0
合計	4,080	273,036	105	273,141	0	332	521	853	2
平均	340	22,753	9	22,762	0	28	43	71	0
最大	340	25,517	86	25,517	0	332	77	368	1
最小	340	19,662	0	19,662	0	0	33	33	0

2 決算状況調

(1) 処理区分別決算内訳

(単位 円)

項目	管理費	水処理費	計	比率
職員数	0人	0人	0人	-
給料	0	0	0	0.0%
手当等	0	0	0	0.0%
法定福利費	0	0	0	0.0%
人件費計	0	0	0	0.0%
被服費	0	0	0	0.0%
備消耗品費	0	0	0	0.0%
光熱水費	0	0	0	0.0%
印刷製本費	0	0	0	0.0%
通信運搬費	0	-	0	0.0%
賃借料	0	0	0	0.0%
手数料	0	-	0	0.0%
委託料	0	0	0	0.0%
修繕費	0	0	0	0.0%
動力費	0	9,487,015	9,487,015	100.0%
薬品費	0	0	0	0.0%
損害保険料	0	0	0	0.0%
負担金	0	0	0	0.0%
自動車重量税	0	0	0	0.0%
経費計	0	9,487,015	9,487,015	100.0%
合計	0	9,487,015	9,487,015	100.0%
比率	0.0%	100.0%	100.0%	-

(2) 修繕工事内訳

直接修繕

場所	区分	修繕件名	金額 (千円)	工期	修繕内容
		なし			
計			0		

区 分 別 集 計	A	0 件	0 千円	建物
	B	0 件	0 千円	構築物
	C	0 件	0 千円	機械及び装置
	D	0 件	0 千円	車両運搬具
	E	0 件	0 千円	工具及び備品

請 負 修 繕

(市発注分)

場所	区分	修 繕 件 名	金 額 (千円)	工 期	修 繕 内 容
		なし			
計			0		

区 分 別 集 計	A	0 件	0 千円	建物
	B	0 件	0 千円	構築物
	C	0 件	0 千円	機械及び装置
	D	0 件	0 千円	車両運搬具
	E	0 件	0 千円	工具及び備品

(公社発注分)

場所	区分	修 繕 件 名	金 額 (千円)	工 期	修 繕 内 容
		なし			

区 分 別 集 計	A	0 件		建物
	B	0 件		構築物
	C	0 件		機械及び装置
	D	0 件		車両運搬具
	E	0 件		工具及び備品

