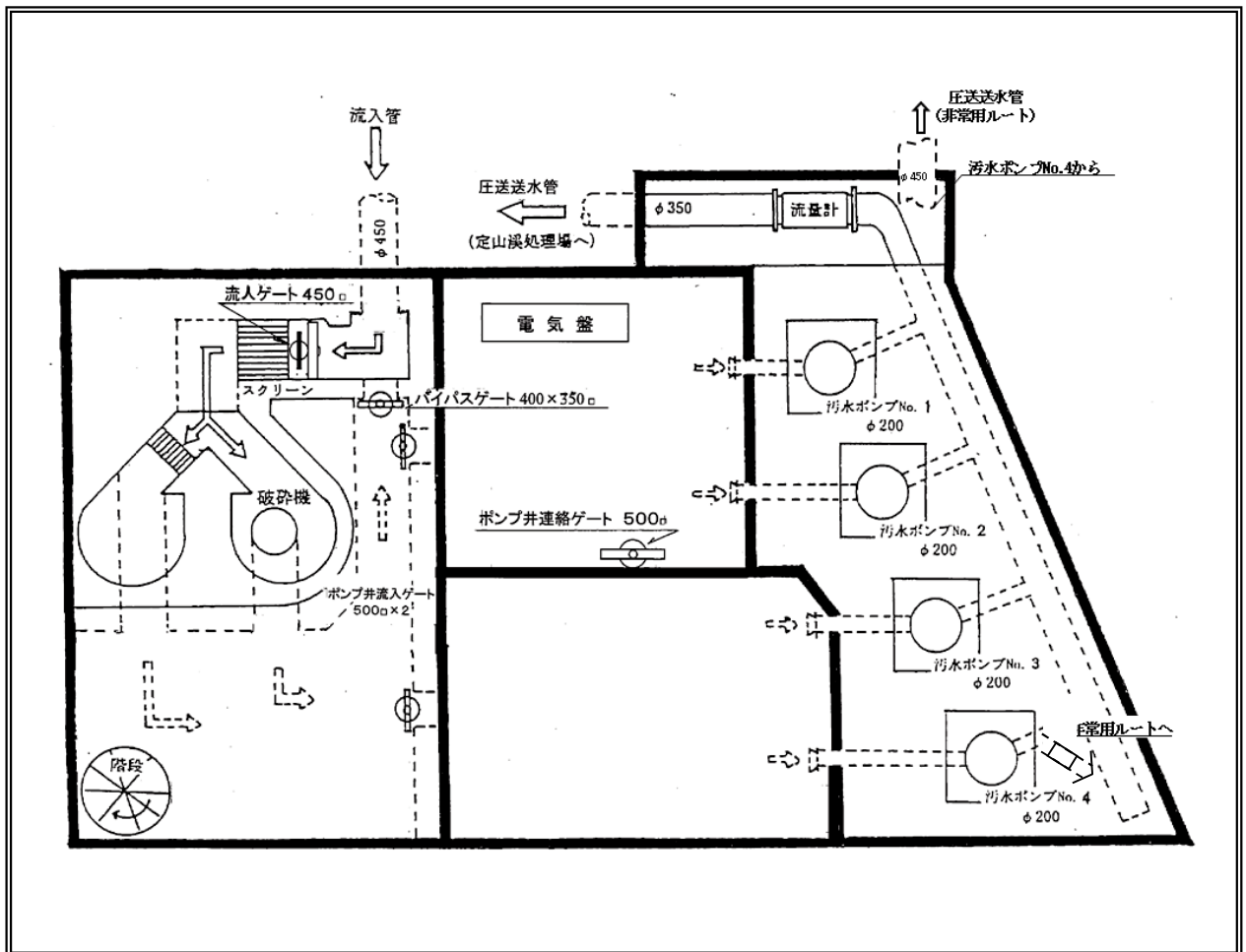


定山溪中継ポンプ場



1 運 転 実 績 調

(1) 揚水量等

月	降水量 (mm/月)	総揚水量 (送水量) (m^3)		晴天時汚水量 (m^3)		電動機 による 揚水量 (m^3)	沈砂・スクリーンかす量		
		月量	日量	月量	日量		沈砂 (m^3)	スクリーンかす (m^3)	計 (m^3)
4	104.0	105,630	3,520	97,200	3,240	105,630	0	0	0
5	70.0	92,550	2,990	91,450	2,950	92,550	0	0	0
6	40.0	73,890	2,460	72,600	2,420	73,890	0	0	0
7	7.5	82,730	2,670	82,730	2,690	82,730	0	0	0
8	124.0	77,970	2,520	77,970	2,530	77,970	0	0	0
9	85.5	78,300	2,610	76,200	2,540	78,300	0	0	0
10	137.5	97,820	3,160	96,720	3,120	97,820	0	0	0
11	182.5	105,800	3,530	104,700	3,490	105,800	0	0	0
12	85.5	105,170	3,390	103,850	3,350	105,170	0	0	0
1	134.5	101,050	3,260	101,050	3,320	101,050	0	0	0
2	66.5	86,770	3,100	86,770	3,110	86,770	0	0	0
3	50.5	103,690	3,340	96,410	3,110	103,690	0	0	0
合計	1,088.0	1,111,370	—	1,087,650	—	1,111,370	0	0	0
平均	90.7	92,610	3,040	90,640	2,980	92,610	0	0	0
最大	11/9 79.5	—	12/1 4,650	—	11/20 3,610	12/1 4,650	—	—	—
最小	—	—	8/31 2,030	—	6/10 2,120	8/31 2,030	—	—	—

(2) 運転時間

月	汚水ポンプ運転時間 (h) 4.33 m^3 /分×4台					自家用発電機 運転時間 (h) 500 kVA		
	No. 1	No. 2	No. 3	No. 4	計	実運転	試運転	計
4	0.0	8.8	246.1	312.8	567.7	0.0	0.5	0.5
5	0.1	172.6	180.0	107.0	459.7	0.0	0.5	0.5
6	211.9	197.5	3.7	0.3	413.4	0.0	0.2	0.2
7	0.0	4.8	164.6	247.5	416.9	0.0	0.3	0.3
8	244.8	197.4	0.0	20.0	462.2	0.0	0.2	0.2
9	1.1	7.9	152.6	237.7	399.3	0.0	0.2	0.2
10	276.8	0.8	260.2	5.6	543.4	0.0	0.3	0.3
11	342.0	0.0	5.5	297.1	644.6	0.0	0.5	0.5
12	10.1	0.1	225.1	324.7	560.0	0.0	0.2	0.2
1	276.6	210.1	0.0	67.6	554.3	0.0	0.2	0.2
2	0.0	5.8	191.3	252.4	449.5	2.4	0.2	2.6
3	291.0	272.9	0.0	7.3	571.2	0.0	0.3	0.3
合計	1,654.4	1,078.7	1,429.1	1,880.0	6,042.2	2.4	3.6	6.0
平均	138.6	89.9	119.1	156.7	503.5	0.2	0.3	0.5
最大	369.7	272.9	260.2	324.7	644.6	2.4	0.5	2.6
最小	0.0	0.0	0.0	0.3	399.3	0.0	0.2	0.2

(3) 電力使用量等

月	電 力 量							
	動 力 費							
	汚 水 ポ ン プ			そ の 他		合 計		
	買 電 (kWh)	発 電 (kWh)	使用量 /水量	買 電 (kWh)	発 電 (kWh)	買 電 (kWh)	発 電 (kWh)	使用量計 (kWh)
4	15,710	0	0.1487	5,920	20	21,630	20	21,650
5	13,350	0	0.1442	6,225	20	19,575	20	19,595
6	11,180	0	0.1513	8,122	0	19,302	0	19,302
7	11,930	0	0.1442	9,485	0	21,415	0	21,415
8	12,220	0	0.1567	8,990	0	21,210	0	21,210
9	11,530	0	0.1473	8,000	0	19,530	0	19,530
10	14,840	0	0.1517	6,617	0	21,457	0	21,457
11	16,900	0	0.1597	5,615	0	22,515	0	22,515
12	15,820	0	0.1504	5,568	0	21,388	0	21,388
1	15,460	0	0.1530	5,541	0	21,001	0	21,001
2	13,060	71	0.1513	4,922	0	17,982	71	18,053
3	15,810	0	0.1525	5,643	0	21,453	0	21,453
合計	167,810	71	—	80,648	40	248,458	111	248,569
平均	13,984	6	0.1511	6,721	3	20,705	9	20,714
最大	16,900	71	0.1597	9,485	20	22,515	71	22,515
最小	11,180	0	0.1442	4,922	0	17,982	0	18,053

月	電 力 量					灯 油 使 用 量			その他
	光熱水費	電 力 使 用 量 合 計				自 家 用 発 電 機			用 水 道
	買 電 (kWh)	買 電 (kWh)	発 電 (kWh)	使用量計 (kWh)	発電使用量の うち試運転分 (再掲) (kWh)	実運転 (L)	試運転 (L)	合 計 (L)	使用量 (m ³)
4	340	21,970	20	21,990	20	0	80	80	1
5	340	19,915	20	19,935	20	0	78	78	0
6	340	19,642	0	19,642	0	0	31	31	0
7	340	21,755	0	21,755	0	0	39	39	0
8	340	21,550	0	21,550	0	0	31	31	1
9	340	19,870	0	19,870	0	0	30	30	1
10	340	21,797	0	21,797	0	0	43	43	0
11	340	22,855	0	22,855	0	0	76	76	1
12	340	21,728	0	21,728	0	0	33	33	0
1	340	21,341	0	21,341	0	0	39	39	1
2	340	18,322	71	18,393	0	368	32	400	1
3	340	21,793	0	21,793	0	0	40	40	3
合計	4,080	252,538	111	252,649	40	368	552	920	9
平均	340	21,045	9	21,054	3	31	46	77	1
最大	340	22,855	71	22,855	20	368	80	400	3
最小	340	18,322	0	18,393	0	0	30	30	0

2 決算状況調

(1) 処理区分別決算内訳

(単位 円)

項目	管理費	水処理費	計	比率
職員数	0人	0人	0人	-
給料	0	0	0	0.0%
手当等	0	0	0	0.0%
法定福利費	0	0	0	0.0%
人件費計	0	0	0	0.0%
被服費	0	0	0	0.0%
備消耗品費	0	0	0	0.0%
光熱水費	0	0	0	0.0%
印刷製本費	0	0	0	0.0%
通信運搬費	0	-	0	0.0%
賃借料	0	0	0	0.0%
手数料	0	-	0	0.0%
委託料	0	0	0	0.0%
修繕費	0	56,167,100	56,167,100	91.1%
動力費	0	5,455,843	5,455,843	8.9%
薬品費	0	0	0	0.0%
損害保険料	0	0	0	0.0%
負担金	0	0	0	0.0%
自動車重量税	0	0	0	0.0%
経費計	0	61,622,943	61,622,943	100.0%
合計	0	61,622,943	61,622,943	100.0%
比率	0.0%	100.0%	100.0%	-

(2) 修繕工事内訳

直接修繕

場所	区分	修繕件名	金額 (千円)	工期	修繕内容
その他		なし			
計			0		

区 分 別 集 計	A	0 件	0 千円	建物
	B	0 件	0 千円	構築物
	C	0 件	0 千円	機械及び装置
	D	0 件	0 千円	車両運搬具
	E	0 件	0 千円	工具及び備品

請負修繕

(市発注分)

場所	区分	修繕件名	金額 (千円)	工期	修繕内容
その他	C	定山溪中継ポンプ場No.2汚水ポンプ修繕工事	26,290	6/28 ~ 3/4	定山溪中継ポンプ場No.2汚水ポンプの分解整備
	C	定山溪中継ポンプ場汚水送水管改修工事	29,877	8/2 ~ 1/18	月見橋ルート of 圧送管から漏水が発生していることから、漏水している管路の布設替えを行う。
計			56,167		

区分別集計	A	0件	0千円	建物
	B	0件	0千円	構築物
	C	2件	56,167千円	機械及び装置
	D	0件	0千円	車両運搬具
	E	0件	0千円	工具及び備品

(公社発注分)

場所	区分	修繕件名	金額 (千円)	工期	修繕内容
その他	C	定山溪中継ポンプ場電気室点検架台補修	—	9/21 ~ 12/24	空調用フィルター点検用の架台が、計装変換器盤の天板に取り付けられ荷重がかかっている状況のため、安全性の観点から補修を行う。

区分別集計	A	0件		建物
	B	0件		構築物
	C	1件		機械及び装置
	D	0件		車両運搬具
	E	0件		工具及び備品

