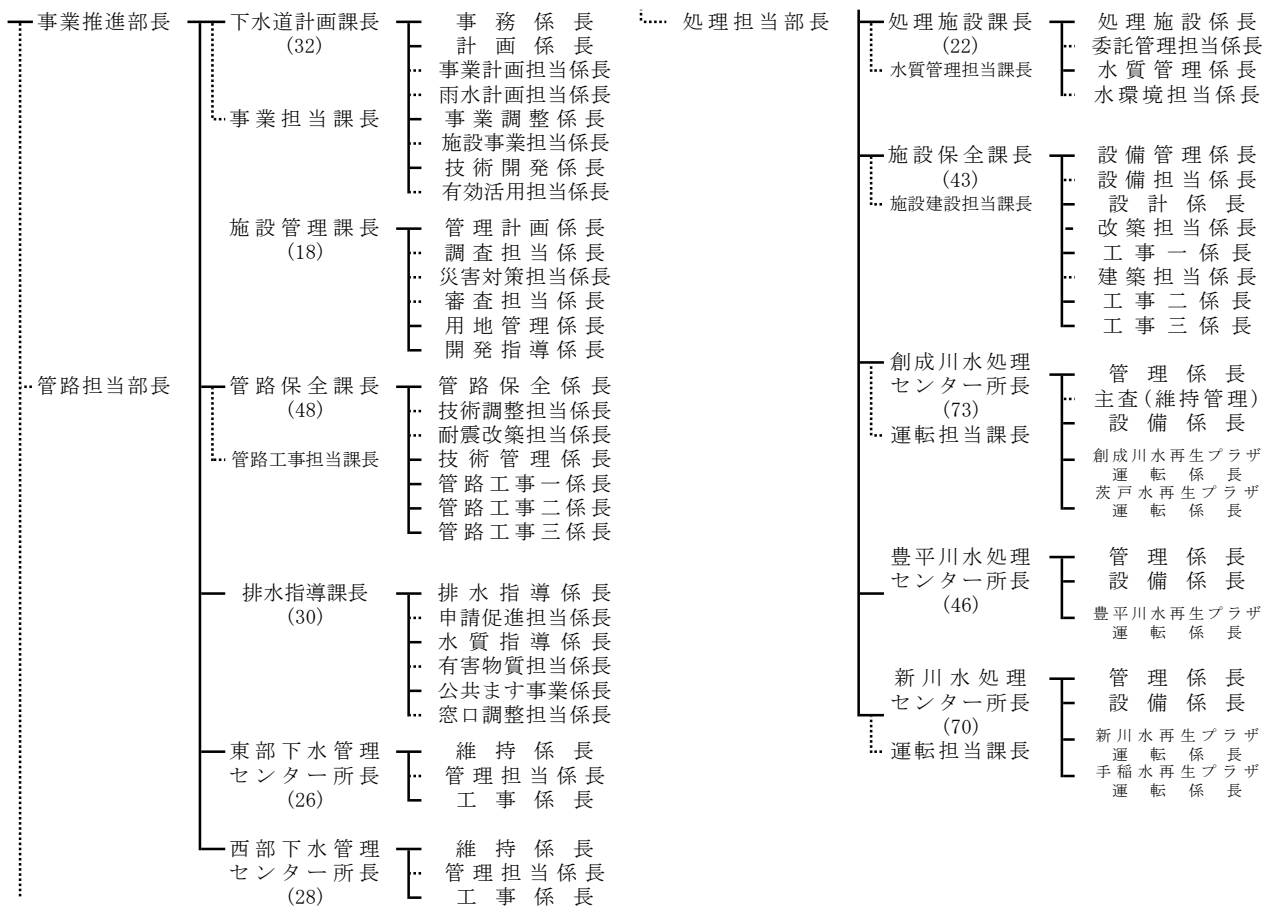


# 1 維持管理体制

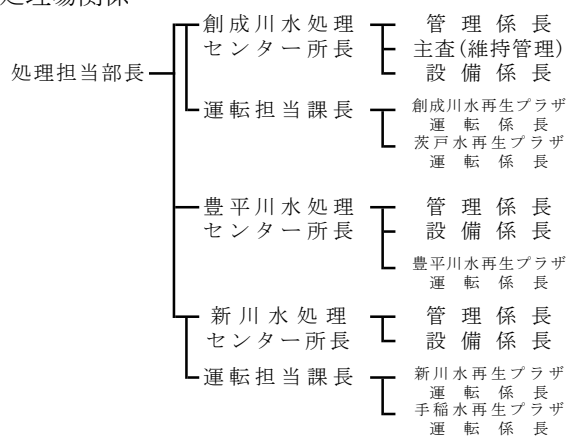
## (1) 機構

令和4年3月31日現在

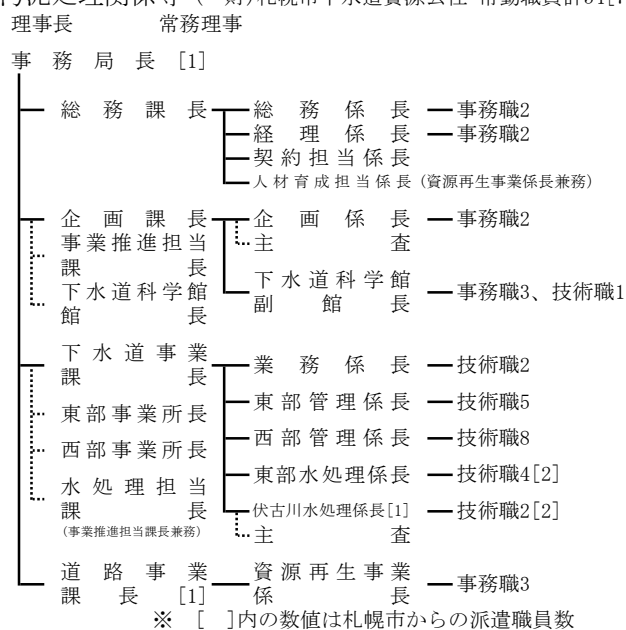


## (2) 施設の運転管理体制

### 処理場関係



### 汚泥処理関係等 (一財)札幌市下水道資源公社 常勤職員計54[7]



※ [ ]内の数値は札幌市からの派遣職員数

## (3) 職員の状況

令和4年3月31日現在

課名	区分	合計	事務職員					技術職員										技能職員		
			計	部長	課長	係長	事務	計	部長	課長	係長	土木	機械	電気	衛生	衛生	建築	計	機械	管理
下水道計画課	定数	32	8			1	7	24	1	2	7	11			3			0		
	現員	31	8			1	7	23	1	2	7	12					1	0		
施設管理課	定数	18	3			1	2	15		1	5	8					1	0		
	現員	18	3			1	2	15		1	5	8					1	0		
管路保全課	定数	14	0					14	1	1	3	9						0		
	現員	13	0					13	1	1	3	8						0		
管路工事担当課長	定数	34	0					34		1	4	29						0		
	現員	34	0					34		1	4	29						0		
排水指導課	定数	30	0					30		1	6	17			4	2		0		
	現員	28	0					28		1	6	16			1	4		0		
東部下水管理センター	定数	26	1				1	16		1	3	12						9	9	
	現員	25.5	1				1	15		1	3	11						9.5	9.5	
西部下水管理センター	定数	28	1				1	17		1	3	13						10	10	
	現員	25	1				1	16		1	3	12						8	8	
処理施設課	定数	9	0					9	1	1	2		1	1	2	1		0		
	現員	9	0					9	1	1	2		1	1		3		0		
水質管理担当課長	定数	13	0					13		1	2				4	6		0		
	現員	12	0					12		1	1					10		0		
施設保全課	定数	12	0					12		1	2		5	4				0		
	現員	12	0					12		1	2		6	3				0		
施設建設担当課長	定数	31	0					31		1	6	4	8	8	1		3	0		
	現員	31	0					31		1	6	4	9	8			3	0		
創成川水処理センター	定数	23	2				2	21		1	2		5	5	5	3		0		
	現員	22	2				2	20		1	3	3	5	4	1	3		0		
運転担当課長	定数	50	0					3		1	2							47	47	
	現員	46.5	0					3		1	2							43.5	43.5	
豊平川水処理センター	定数	46	2				2	18		1	3		4	3	3	4		26	26	
	現員	45.5	2				2	18		1	3		4	3		7		25.5	25.5	
新川水処理センター	定数	21	2				2	19		1	2		5	5	3	3		0		
	現員	21	2				2	19		1	2	1	5	5	1	4		0		
運転担当課長	定数	49	0					3		1	2							46	46	
	現員	48	0					3		1	2							45	45	
合計	定数	436	19	0	0	2	17	279	3	17	54	103	28	26	25	20	3	138	138	0
	現員	421.5	19	0	0	2	17	271	3	17	54	104	30	24	3	33	3	131.5	131.5	0

※再任用職員のうち短時間勤務職員については、2名で1名分に換算して記載。