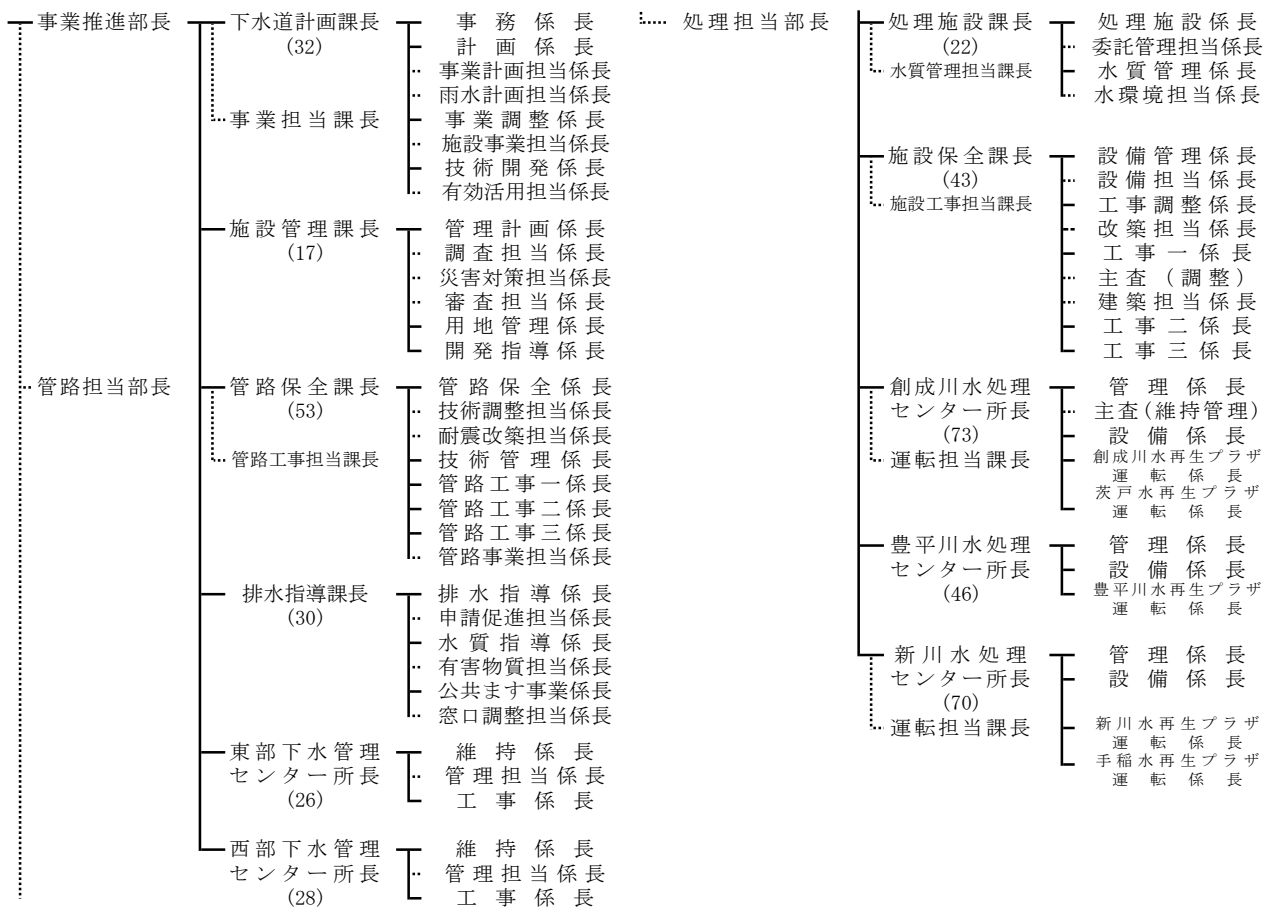


1 維持管理体制

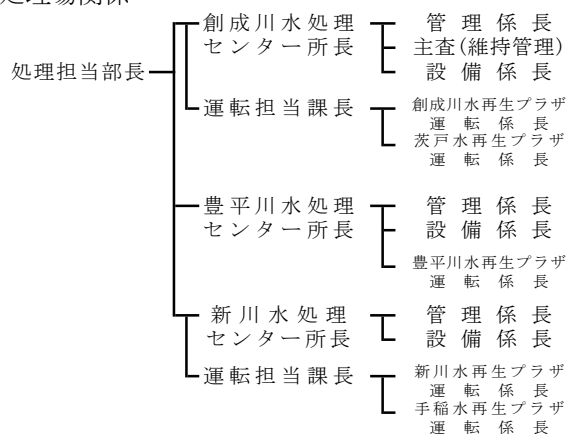
(1) 機構

令和5年3月31日現在

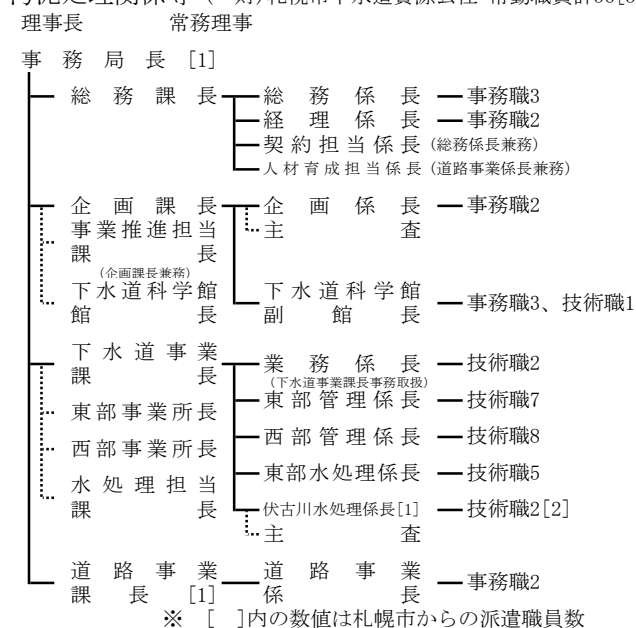


(2) 施設の運転管理体制

処理場関係



汚泥処理関係等 (一財)札幌市下水道資源公社 常勤職員計56[5]



※ []内の数値は札幌市からの派遣職員数

(3) 職員の状況

令和5年3月31日現在

課名	区分	合計	事務職員				技術職員									技能職員				
			計	部長	課長	係長	事務	計	部長	課長	係長	土木	機械	電気	衛生	衛生	建築	計	機械	管理
下水道計画課	定数	32	8			1	7	24	1	2	7	11			3			0		
	現員	32	8			1	7	24	1	2	7	13					1	0		
施設管理課	定数	17	3			1	2	14		1	5	7					1	0		
	現員	17	3			1	2	14		1	5	7					1	0		
管路保全課	定数	14	0					14	1	1	3	9						0		
	現員	14	0					14	1	1	3	9						0		
管路工事担当課長	定数	39	0					39		1	5	33						0		
	現員	39	0					39		1	5	33						0		
排水指導課	定数	30	0					30		1	6	17			4	2		0		
	現員	28	0					28		1	6	15				6		0		
東部下水管理センター	定数	26	1				1	16		1	3	12						9	9	
	現員	25	1				1	15		1	3	11						9	9	
西部下水管理センター	定数	28	1				1	17		1	3	13						10	10	
	現員	28	1				1	17		1	3	13						10	10	
処理施設課	定数	9	0					9	1	1	2		1	1	2	1		0		
	現員	9	0					9	1	1	2	1	1	1		2		0		
水質管理担当課長	定数	13	0					13		1	2				4	6		0		
	現員	13	0					13		1	2					10		0		
施設保全課	定数	12	0					12		1	2		5	4				0		
	現員	12	0					12		1	2		6	3				0		
施設建設担当課長	定数	31	0					31		1	6	4	8	8	1		3	0		
	現員	29	0					29		1	7	3	8	7		3	0			
創成川水処理センター	定数	23	2				2	21		1	2		5	5	5	3		0		
	現員	23	2				2	21		1	3	2	6	4		5		0		
運転担当課長	定数	50	0					3		1	2							47	47	
	現員	47	0					3		1	2							44	44	
豊平川水処理センター	定数	46	2				2	18		1	3		4	3	3	4		26	26	
	現員	44.5	2				2	18		1	3		3	4		7		24.5	24.5	
新川水処理センター	定数	21	2				2	19		1	2		5	5	3	3		0		
	現員	21	2				2	19		1	2	1	5	5	1	4		0		
運転担当課長	定数	49	0					3		1	2							46	46	
	現員	46	0					3		1	2							43	43	
合計	定数	440	19	0	0	2	17	283	3	17	55	106	28	26	25	20	3	138	138	0
	現員	427.5	19	0	0	2	17	278	3	17	57	108	29	24	1	36	3	130.5	130.5	0

※再任用職員のうち短時間勤務職員については、2名で1名分に換算して記載。