

5. 私達みんなができること

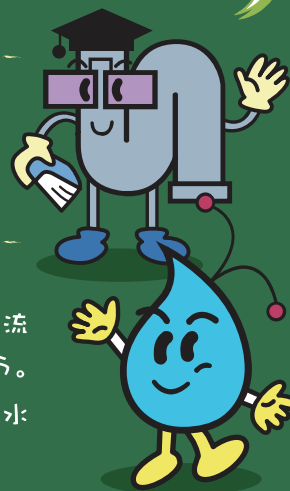
みんなのちょっとした
気づかいで、下水道の設備が
長持ちする上、環境保全にも
つながるのじゃぞ!

1. こんなものは下水道に流さない

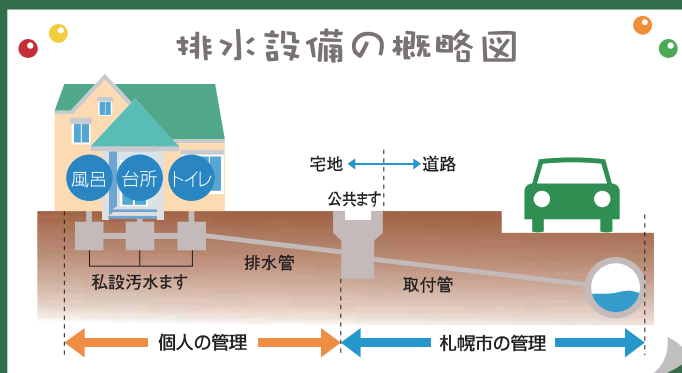
- 水に溶けない紙やごみ(下水道管のつまりの原因となります)
- 調理後の油(新聞紙などで吸い取るか固形化して燃えるゴミへ)

2. 排水設備を適切に管理する

- 公共ますを除く宅地内の排水設備は個人の財産です。(下図参照)
- 融雪施設やスノーダクトの排水は雨水排水用のますに接続します[分流式区域の場合(P4参照)]。誤接続を見つけたらすみやかに改善しましょう。
- 札幌市との関連を装う点検商法にご注意下さい。札幌市では家庭の排水設備の点検・清掃・修繕を行ったり業者に委託することはありません。



八月三十一日(火) ※晴れ 日直々リンちゃん



下水道管の維持管理に関するお問い合わせ先

- 東部下水管理センター
TEL. 011-865-7121
(白石区・厚別区・豊平区・清田区・南区)
- 西部下水管理センター
TEL. 011-641-8671
(中央区・北区・東区・西区・手稲区)

もっと下水道に詳しくなろう!

～ 下水道科学館 ～

札幌市北区麻生町8丁目
TEL. 011-717-0046
札幌市下水道科学館

HP「さっぽろの下水道」も見てね!

さっぽろの下水道

検索

<http://www.city.sapporo.jp/gesui/>



「みんなで考えよう下水道クイズ」の答 ▶ Q1→② Q2→③ Q3→②



発行：令和元年11月【第3版】

企画・編集：札幌市下水道河川局経営管理部経営企画課

札幌市豊平区豊平6条3丁目2-1 TEL. 011-818-3452 FAX. 011-812-5203



※このパンフレットは再生紙を使用しています。