

(粉末消火設備・全城放出方式)

防備区画名	地下1階駐車場
容積	824.37㎡×2.6M=2,143.362㎡
係数	0.36kg/㎡
薬剤量	900kg
主管	80A
ヘッド数	20A×38個

(1号屋内消火栓)

水源	屋内消火栓2基同時放水×2.6㎡ = 5.2㎡
ポンプ吐出量	屋内消火栓2基同時放水×150ℓ/min = 300ℓ/min
ポンプ揚程	放水圧 + 装置 + 配管圧損 + ノズル圧損 17.0 + 25.0 + 4.58 + 7.8 = 54.38 m
ポンプ仕様	65A × 300ℓ/min X67 m × 7.5kw

凡 例

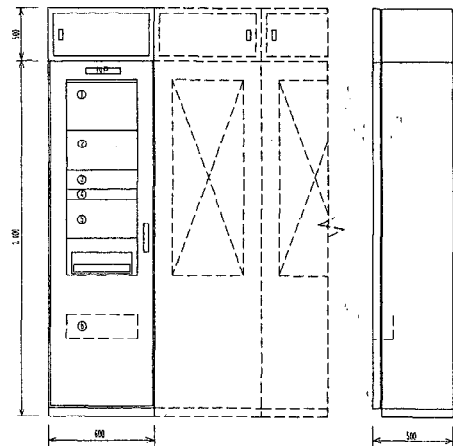
番号	名称	仕様
①	粉末タンク	ABC粉末 900kg
②	加圧用N2ボンベ	45kg/68ℓ×4本ユニット
③	粉末制御弁	手動型 18mm 電流電源装置(20AH)内蔵
④	知動弁作務機	CO2 14ℓボンベ・フレノイド・圧カスライツ内蔵
⑤	粉末操作箱	手動型
⑥	放出表示灯	10W
⑦	放出表示灯	20W 防滴型
⑧	スピーカー	天井埋込型
⑨	スピーカー	ドランベツト型 埋込型
⑩	粉末ヘッド	15A
⑪	圧力調整器	
⑫	ダンパー起動装置	
⑬	ダンパー復帰弁	
⑭	ビストンレリーフ	遠隔復帰型
⑮	シャッターソレノイド	シャッター工業
⑯	屋内消火栓ポンプ	65A × 300ℓ/min × 7.5kw ユニツト型
⑰	制御弁	7.5kw ユニツト付商品
⑱	浮水機	100ℓ ユニツト付商品
⑲	屋内消火栓	結合型 1400 × 700 × 200 付属品共
⑳	屋内消火栓(併設型)	結合型 1400 × 750 × 230 付属品共
㉑	テスト弁接続箱	40A・65A バルブ共 500 × 600 × 230
㉒	双口送水口	100A × 65A × 65A 自立型 (選定×1・選定×2)
㉓	連絡放水ヘッド	閉鎖型
㉔	先降気筒	
消火器	ABC粉末10型 3.0kg	
X	屋内消火栓配管路	配管用炭素鋼4管 (白) JIS-G-3452
HS	連絡放水設備配管路	配管用炭素鋼4管 (白) JIS-G-3452
DC	粉末消火設備配管路	配管用炭素鋼4管 (白) JIS-G-3452
H	連絡送水管配管路	圧力配管用炭素鋼4管 (白) #40 JIS-G-3454
	鋼管配管路	鋼管 64 × 4#
	電線	新熱電線 HP1.2

し ゃ ん 功 図

工事名	札幌市下水道局庁舎衛生設備新設工事	階	一
図面名称	系統図(消火)	図	一
設計者	フォルテック・千代田電気特定共同企業体 2007年 TEL 531- 現場代理人 舘澤克廣 千代田電気 TEL 611-		
発行	2007年 09月 27日	製	1/04

適合基準参考図

記号	名称
①	自火報表示灯
②	防煙表示灯
③	警報表示灯
④	ガス漏れ表示灯
⑤	ガス漏れ操作部
⑥	予備品箱



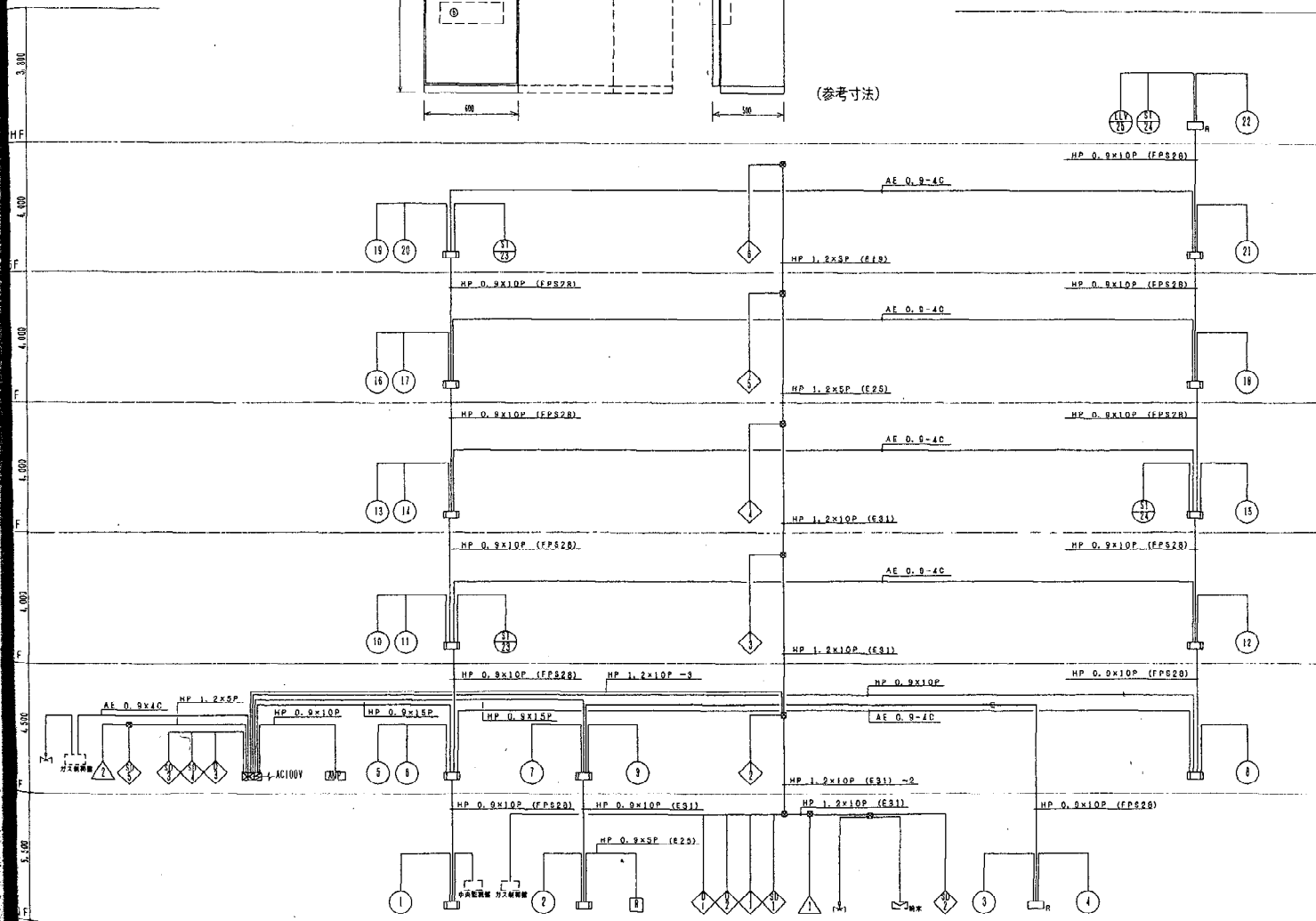
ダンパー運動マトリックス

火報番号	ダンパー番号
1	1, 3, 4
2	1, 2, 5
3	1, 5
4	2, 5
5	3, 4
6	3, 4, 5
7	5
8	5
9	5

放送運動表

階別	火報番号
1階	1, 2, 3, 4
2階	5, 6, 7, 8, 9
3階	10, 11, 12
4階	13, 14, 15
5階	16, 17, 18
6階	19, 20, 21
塔屋	22
階段	23, 24
ELEV	25

(参考寸法)



幹線系統図

記号	名称	備考
①	受信機	種名型 P型 1級 (自立型)
②	送信機	火報 25L, 防火 20L ガス 5L, 警報 10L
③	警報受信機	露出型 (○)内蔵
④	警報受信機	消火器箱内蔵型 (◎)内蔵
⑤	受信機	P型 1級
⑥	表示灯	AC24V 0.5W LED球
⑦	常動式スモット型感知器	2種 露出型
⑧	定速式スモット型感知器	1種 露出型
⑨	定速式スモット型感知器	1種 露出型
⑩	常動式スモット型感知器	2種 露出型
⑪	常動式スモット型感知器	3種 露出型
⑫	終端器	別途説明設備プレートに取付 (本工程) CRE
⑬	自動閉鎖装置	防火扉用 ラッチ式
⑭	自動閉鎖装置	防火シャッター用 (別途工事)
⑮	自動閉鎖装置	防煙垂れ幕用 (別途工事)
⑯	自動閉鎖装置	防火ダンパー用 (取付) (別途工事)
⑰	自動閉鎖装置	防火ダンパー用 (取付) (別途工事)
⑱	切替器	兼防火ダンパーは送機後付型
⑲	ガス漏れ感知器	DC24V 都市ガス用
⑳	ガス緊急遮断弁	(別途工事)
㉑	ガス漏れ警報器	露出型
㉒	リレー箱	消火栓起動用
㉓	制御盤	粉末消火器用 (別途工事)
㉔	電線路	ケーブル配線・隠蔽配線
㉕	電線路	架設配線
㉖	電線路	露出配管 (石川電線管)
㉗	立上げ・差通し・引下げ	
㉘	フルボックス	200x200x100 (メタイン種)
㉙	警報区保護扉	
㉚	警報区保護扉	自火報 1~25
㉛	初期警号	防火扉・シャッター 1~3
㉜	初期警号	防煙垂れ幕 1~5
㉝	初期警号	防火ダンパー 1~5
㉞	表示警号	ガス漏れ 1~2

特記事項  
1. 特記なき配線は、下記による。

配線	規格
火報	AE 0.9 - 2C
火報	AE 0.9 - 4C
防火	HP 1.2 - 2C
防火	HP 1.2 - 3C
防火	HP 1.2 - 4C
防火	HP 1.2 - 5C
ガス	AE 1.2 - 4C

兼立上げ・差通し・異径部分等は、配管にて保護する。

1. 火災警報受信機警報と、非常放送アンテナ個別警号を送出する。(両電圧α接点)
2. 防火ダンパーは自火報連動とする。
3. 防火ダンパー閉鎖時、空調機盤へ停止信号を送出する。(DC24V)
4. 火災警号にて電気設備の運転、E/V停止信号を送る。

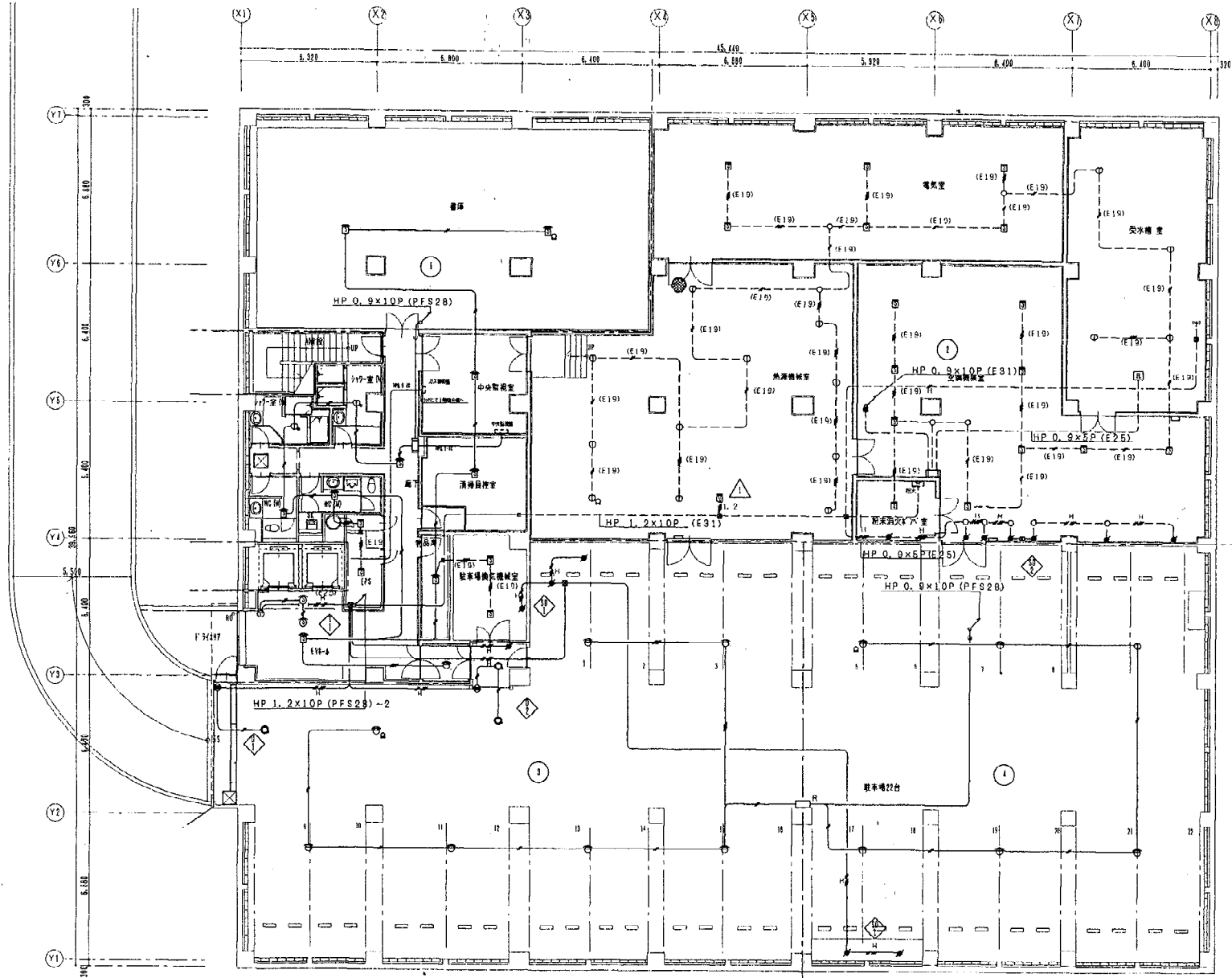
6. 警報内訳	規格
消火栓ポンプ起動	1L
消火栓ポンプ異常	1L
消火栓ポンプ停止検出	1L
初速消火設備閉鎖	1L
初速消火設備起動	1L
初速消火設備停止	1L
初速消火設備異常	1L
予備	3L

7. 防煙内訳

防煙内訳	規格
防火扉	1L
防火シャッター	5L
タレ幕	8L
予備	8L

竣功図	
工事名	札幌市下水道局庁舎通信設備新設工事
図名	自動火災報知設備 系統図
工期	平成9年7月~平成10年11月 縮尺 1/100
請負会社	北海道消防機材株式会社 図番 21/26
請負者	鈴木 裕章 TEL 011-811-1551

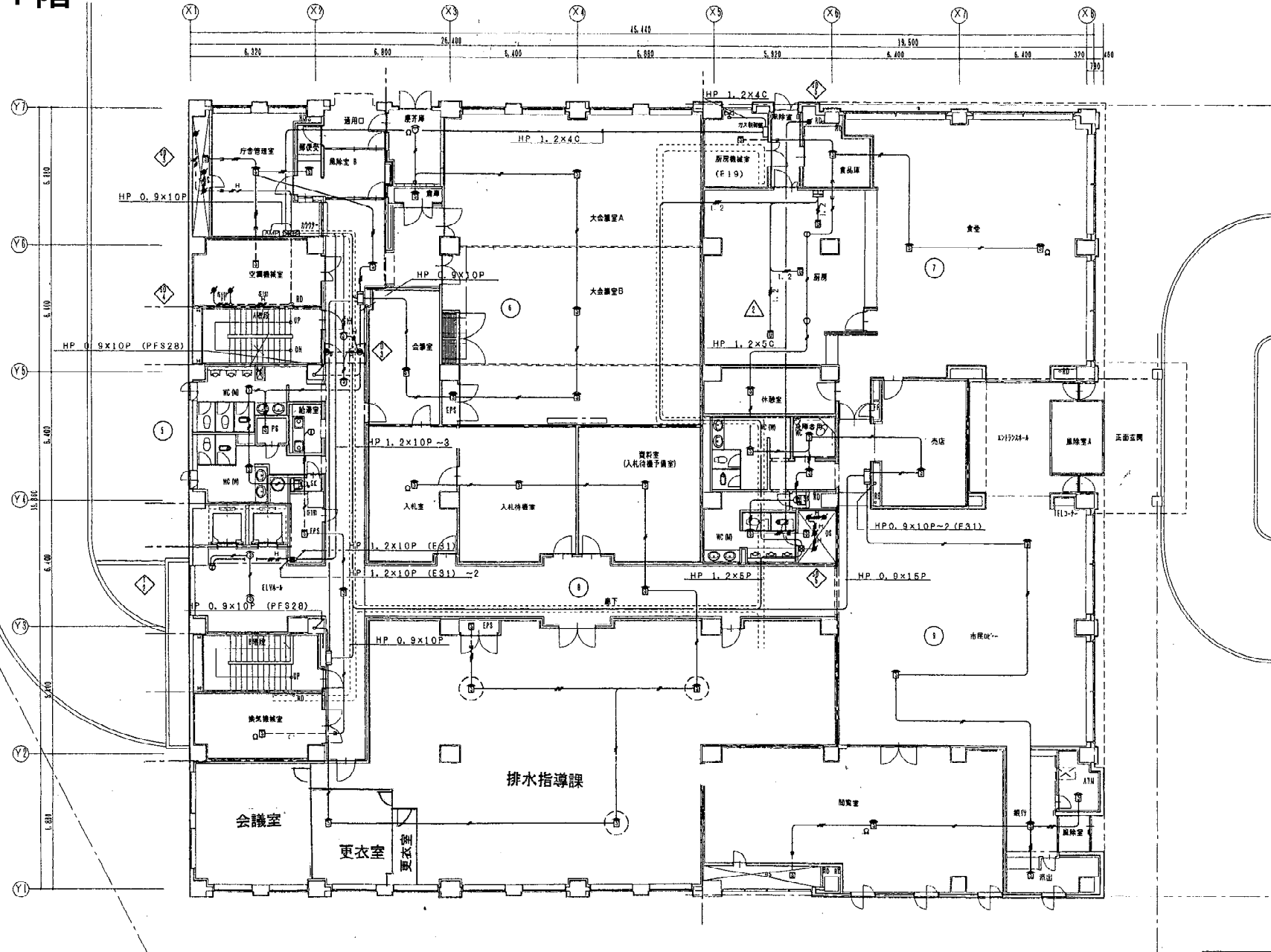
# 地下1階



B 1階平面図 5=1/100

竣 功 図	
工事名	札幌市下水道局庁舎適任改修新設工事
図名	自動火災報知設備 地階平面図
工期	平成9年7月~平成10年11月 縮尺1/100
請負会社	北海道消防機材株式会社 図番22/26
請負者	鈴木 裕 葉 TEL 011-611-1551

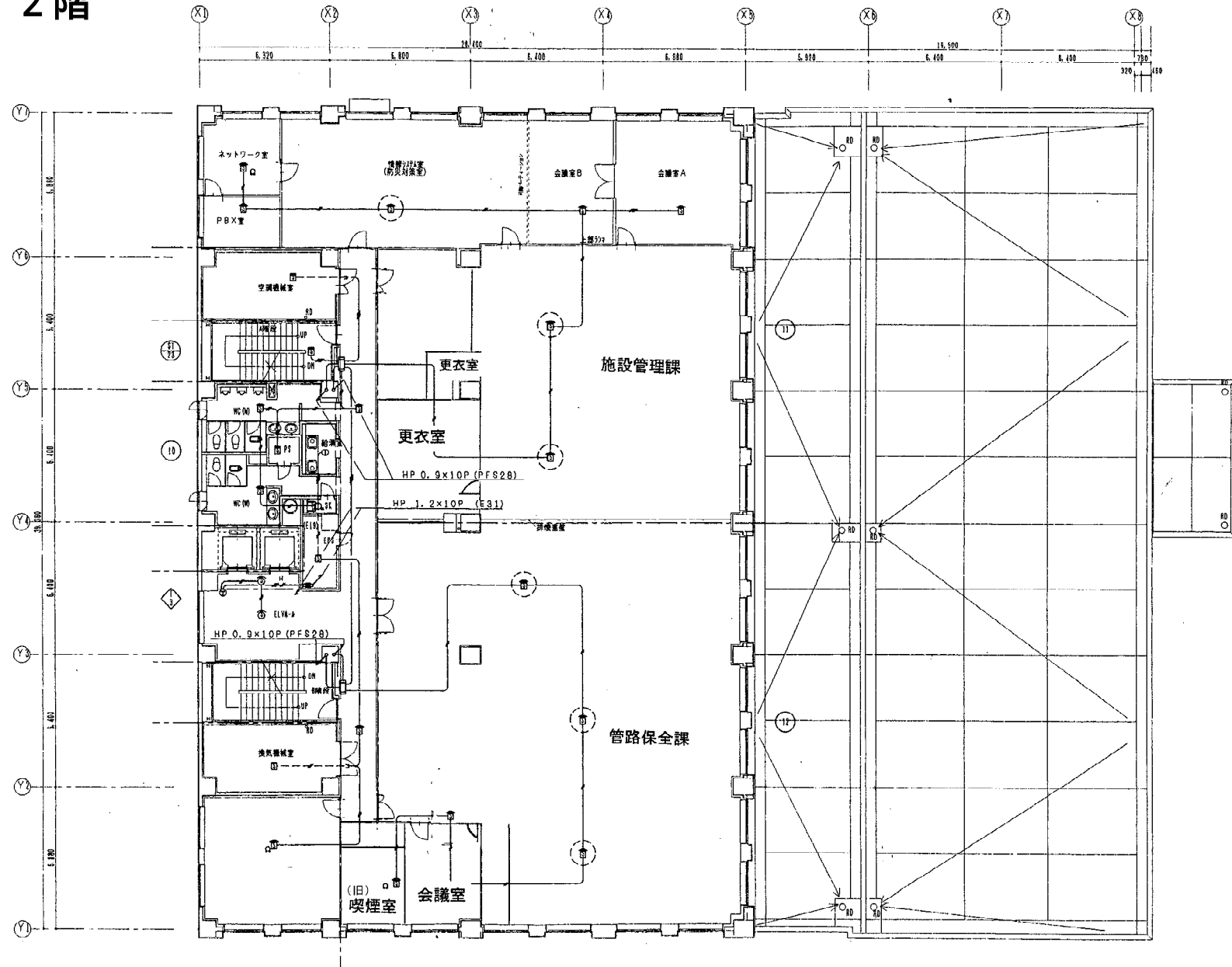
# 1階



1階平面図 S=1/100

竣功図	
工事名	札幌市下水道局庁舎通信設備新設工事
図名	自動火災報知設備 1階平面図
工期	平成9年7月~平成10年11月 縮尺 1/100
請負会社	北海道消防機材株式会社 図番 23/26
請負者	鈴木 裕章 TEL 011-611-1551

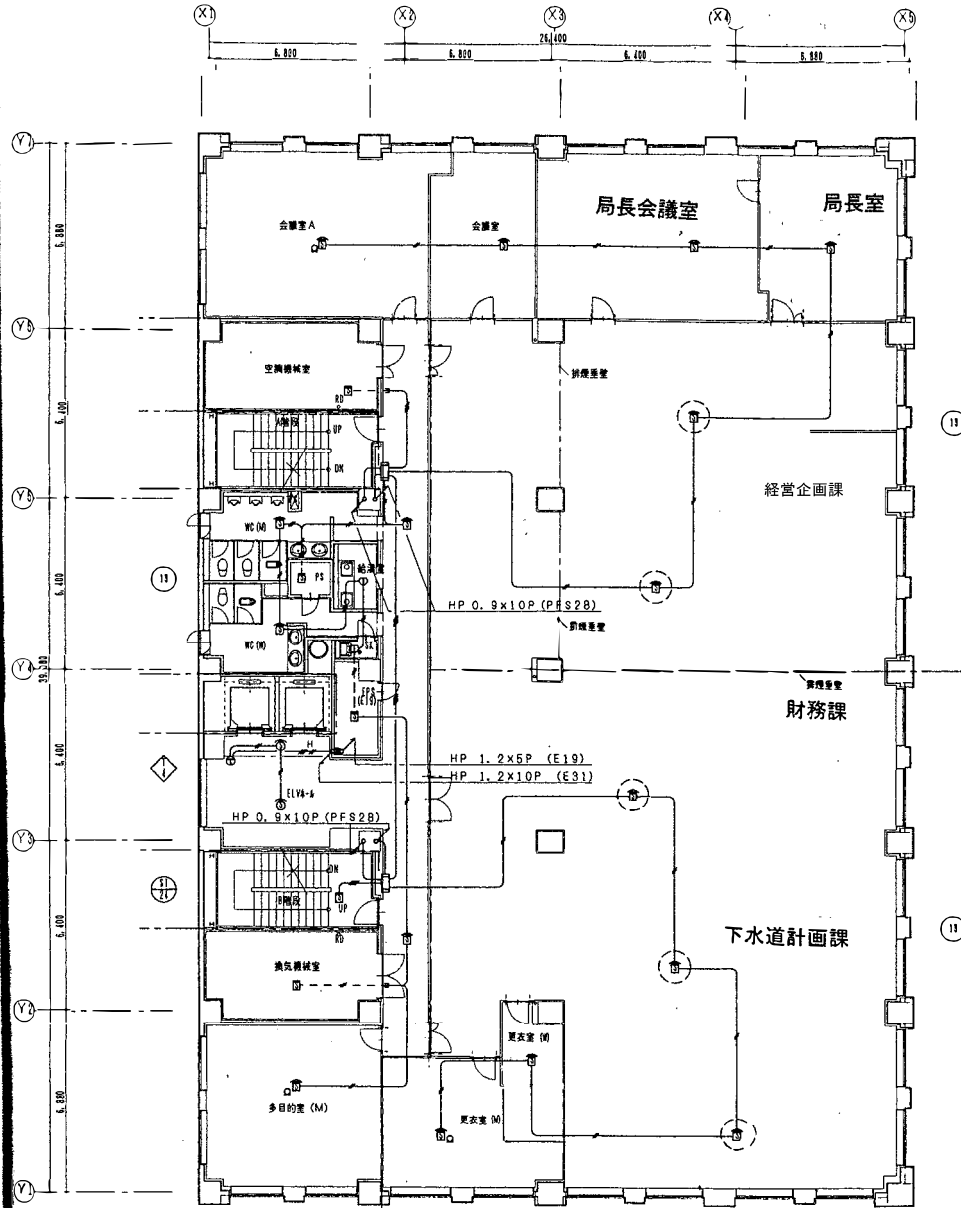
# 2階



2階平面図 S-1/100

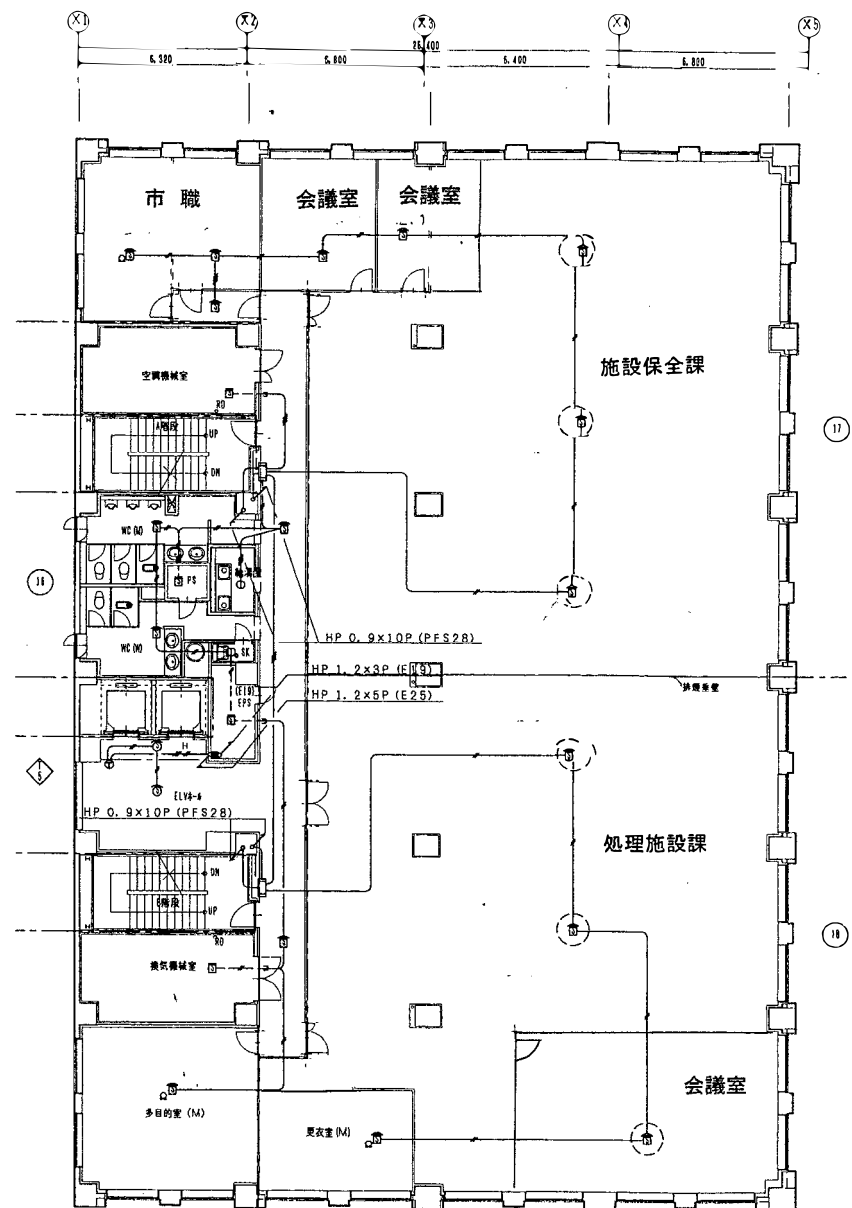
竣 功 図	
工事名	札幌市下水道局庁舎通信設備新設工事
図名	自動火災報知設備 2階平面図
工期	平成9年7月～平成10年11月 縮尺 1/100
請負会社	北海道消防機材株式会社 図番 24/26
請負者	鈴木 裕章 TEL 011-611-1551

# 3階



3階平面図 S=1/100

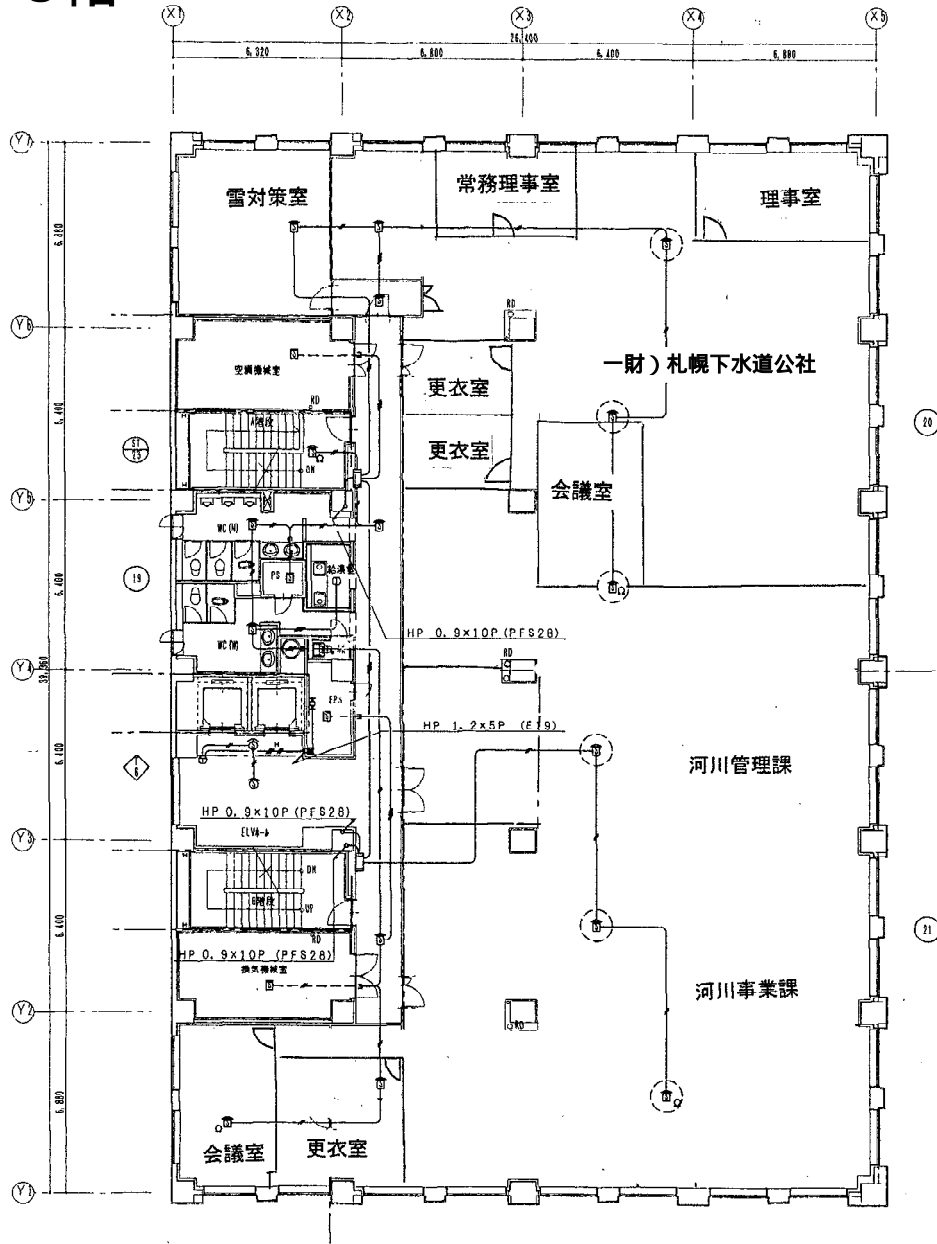
# 4階



4階平面図 S=1/100

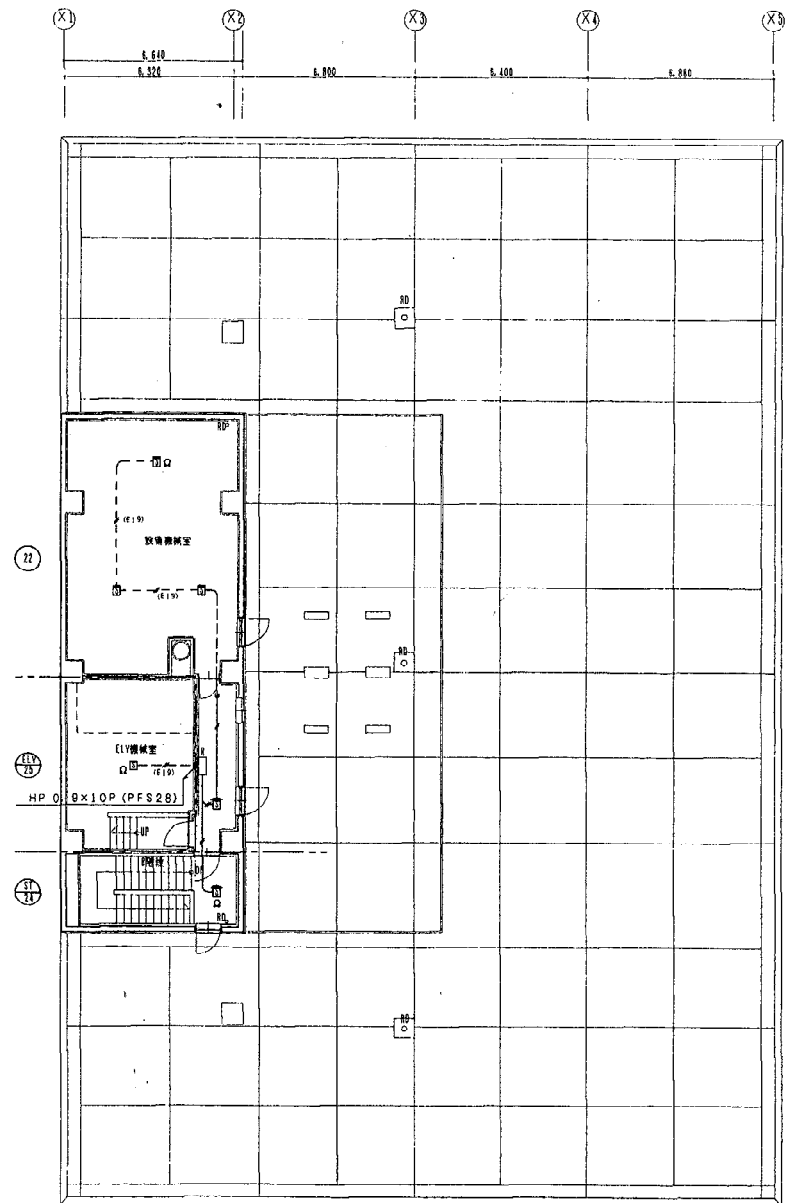
竣工図	
工事名	札幌市下水道局庁舎通信設備新設工事
図名	自動火災報知設備 3階・4階平面図
工期	平成9年7月~平成10年11月 縮尺1/100
請負会社	北海道消防機材株式会社 図番25/26
請負者	鈴木 裕章 TEL 011-611-1551

# 5階



5階平面図 S=1/100

# PH



PH階平面図 S=1/100

## 竣功図

工事名	札幌市下水道局庁舎通信設備新設工事		
図名	自動火災報知設備 5階 塔屋平面図		
工期	平成9年7月~平成10年11月	縮尺	1/100
請負会社	北海道消防機材株式会社	図番	26/26
請負者	鈴木 裕章	TEL	011-811-1551