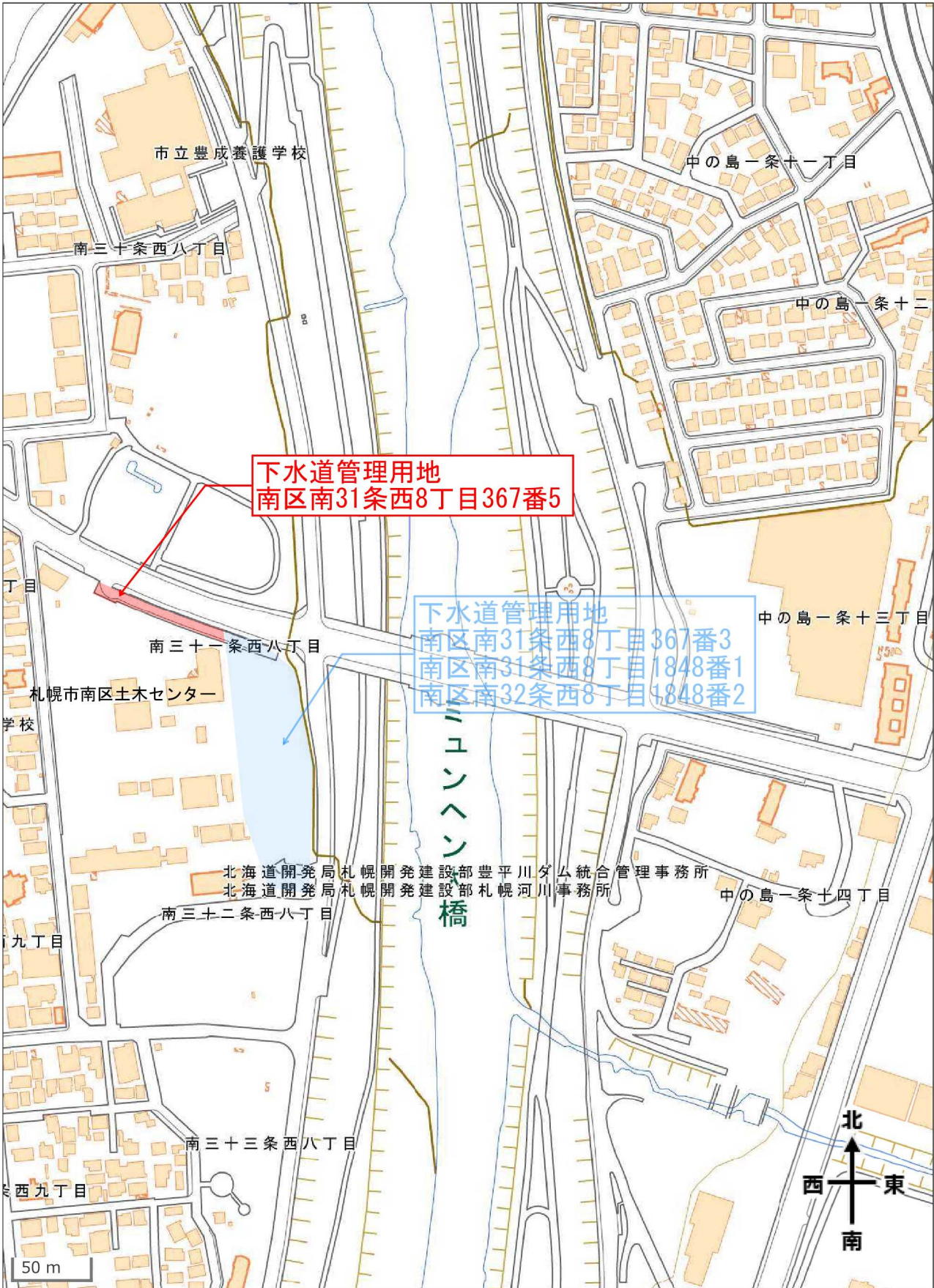
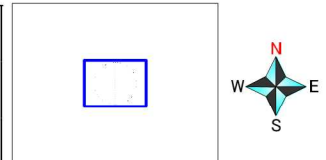
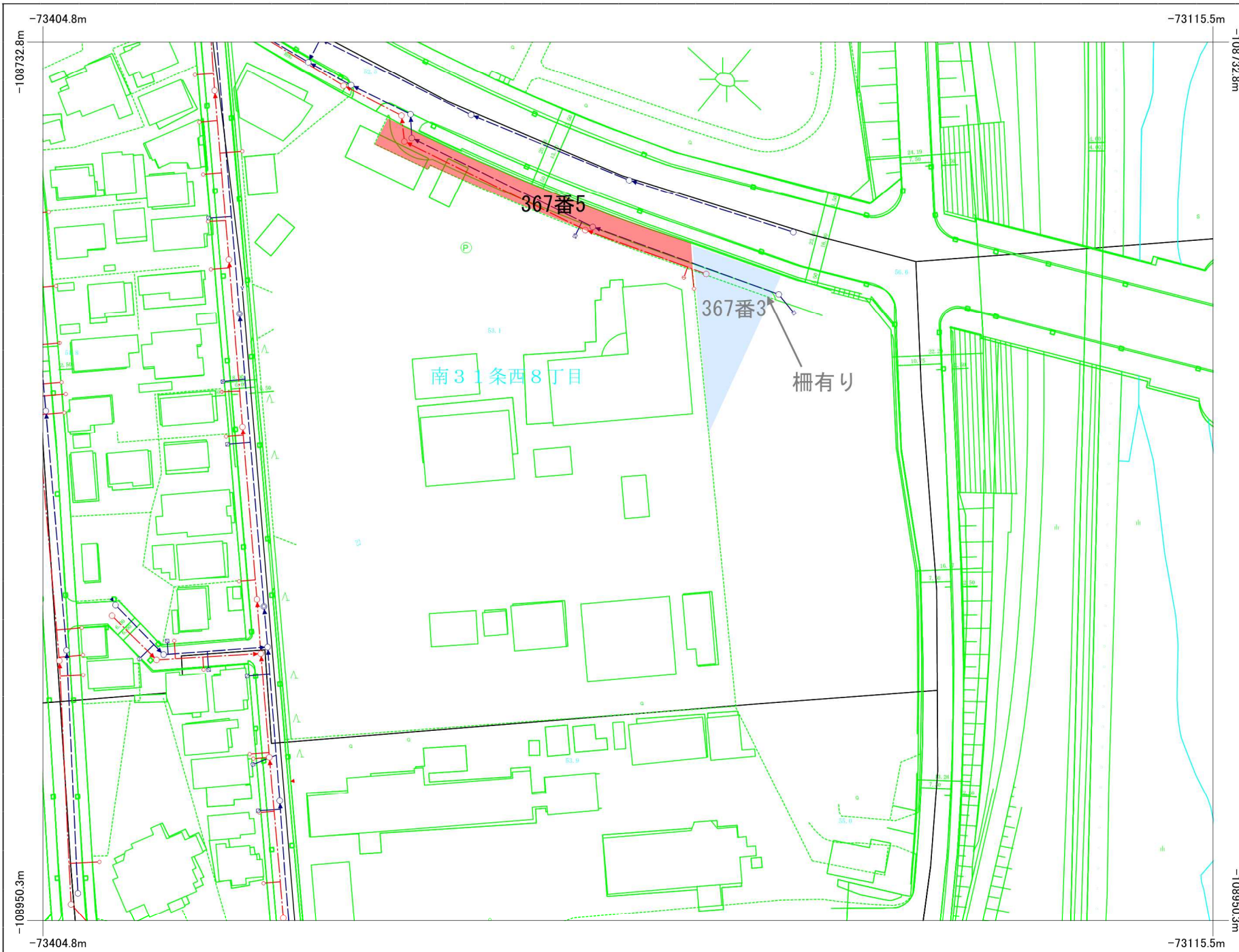


地理院地図

GSI Maps



地理院タイルを加工して作成



凡例

管路種別 (外形2m以上は真形表示)	
合流式 枝線	
合流式 雨水幹線	
合流式 汚水幹線	
分流式 雨水幹線	
分流式 汚水幹線	
分流式 雨水枝線	
分流式 汚水枝線	
分流式 雨水幹線 (合流区域の場合は、雨水放流渠)	
処理水送水管	
合流式 圧送管	
分流式 汚水圧送管	
送泥管	
送水管	
その他	
管理受託管	

人孔・社口等種別 (外形2m以上は真形表示)	
○ 1 1号型 人孔	
◎ 2 2号型 人孔	
Ⅲ 3 3号型 人孔	
Ⅳ 4 4号型 人孔	
Ⅴ 5 5号型 人孔	
Ⅵ 6 6号型 人孔	
Ⅶ 7 7号型 人孔	
□ その他特殊 (階段・管理)	
■ 雨水吐蓋 (特殊人孔)	
□ 分水人孔 (特殊人孔)	
● 小型人孔	
■ 制水ゲート	
■ 制水ゲート	
□ 社口 (フラップゲート付き)	
▷ 吐口 (河川・池等)	
□ 管接合・属性変化点等	
■ 処理場・ポンプ場	
◎ マンホールポンプ場	
○ 空気弁	
◎ 泥吐	
○ 制水弁	
□ その他	

樹種別	
○ 公共汚水樹	
◎ 公共雑草汚水樹	
● 公共特殊汚水樹	
○ その他公共汚水樹	
◎ 公共宅地雨水樹	
◎ 公共雑草雨水樹	
□ 公共特殊宅地雨水樹	
▷ 公共雨水浸透樹	
○ その他樹	
▷ 私設樹	
□ エアー抜き樹	
管理の分界点	
3 その他管	

管渠属性表示		
管径 (m)	勾配 (%)	延長 (m)
管底高 (m)	竣工年度	管種
		管底高 (m)

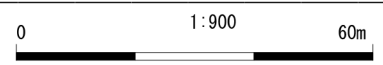
管種記号	
C	コンクリート管
H	ヒューム管
V	塩ビ管
I	鉄線管
S	銅管
T	陶管
R	リブ付種管塩ビ管
X	その他

人孔属性表示	
○	人孔番号 地盤高 (m)
○	竣工番号

樹・取付管属性表示	
管径 (m)	(取付管延長) (m) 下流人孔からの距離 (m)

札幌市下水道河川局

下水道台帳



ご利用上の注意 : 本図面情報は、施工図面を基に作成しており、現地を正確かつ詳細に測量したものではありません。
下水道管の位置などを現地で調査・確認のうえご利用下さい。また、土地境界の特定などの目的には使用できません。

登記年月日：平成15年11月25日

255646

0A0000

土地積測量図

地番	367-5
土地の所在	札幌市南区南31条西8丁目

地図番号	境界線の種類及び境界線の記号又は点名		
	種類	土地家屋調査士専用標	コンクリート標
	既設		N26 - N29
	新設		N31, N32
			N1 - N8, N30
与点の種類	① 公共基準点	② 図根点	③ 登記基準点

地図訂正図

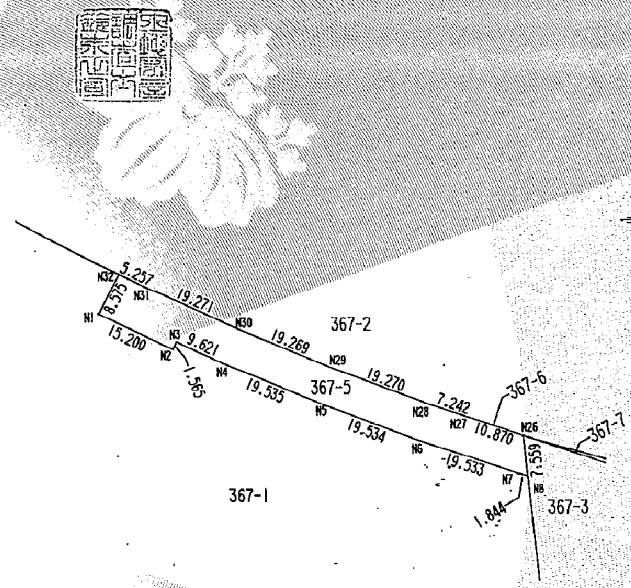
与点成果表

点名	X	Y	概要
21641	-108883.479	-73413.261	札幌市公共基準点
21650	-108873.853	72119.513	札幌市公共基準点
21651	-108321.060	-72913.530	札幌市公共基準点

座標求積表

世界測地系

地番	測点	Xn	Yn	(Xn+1 - Xn) Yn	距離
367-5	N1	-108758.845	-73323.690	1052194.951500	15.200
	N2	-108765.526	-73310.037	386710.445175	1.565
	N3	-108764.120	-73309.349	198961.573186	9.621
	N4	-108768.240	-73300.655	865900.637515	19.535
	N5	-108775.933	-73282.699	1077035.827203	19.534
	N6	-108782.937	-73264.464	975882.660480	19.533
	N7	-108789.253	-73245.980	501441.979080	1.844
	N8	-108789.783	-73244.214	-512196.788502	7.559
	N26	-108782.260	-73244.954	-811920.315090	10.870
	N27	-108778.698	-73255.224	-432498.842496	7.242
	N28	-108776.356	-73262.077	-677820.736404	19.270
	N29	-108769.446	-73280.065	-1062414.382370	19.269
	N30	-108761.858	-73297.777	-1161110.085457	19.271
	N31	-108753.605	-73315.191	-783152.870262	5.257
	N32	-108751.176	-73319.853	384196.029720	8.575
	各面積			1210.083278	
	面積			605.0416390	
	地積			605	m ²



平成31年3月8日
 (札幌法務局南出張所管轄)
 これは図面に記録されている内容を証明した書面である。
 札幌法務局西出張所

登記官

戸来正夫



官公署証明番号	平成 年 月 日
作製者	札幌市白石区本通12丁目北3番3号 土地家屋調査士 鈴木正宣 (平成15年10月22日作製)

申請人	札幌市長 上田文雄	縮尺	1/1000
-----	-----------	----	--------

(札幌土地家屋調査士会用紙)

H14. 11. 500 K