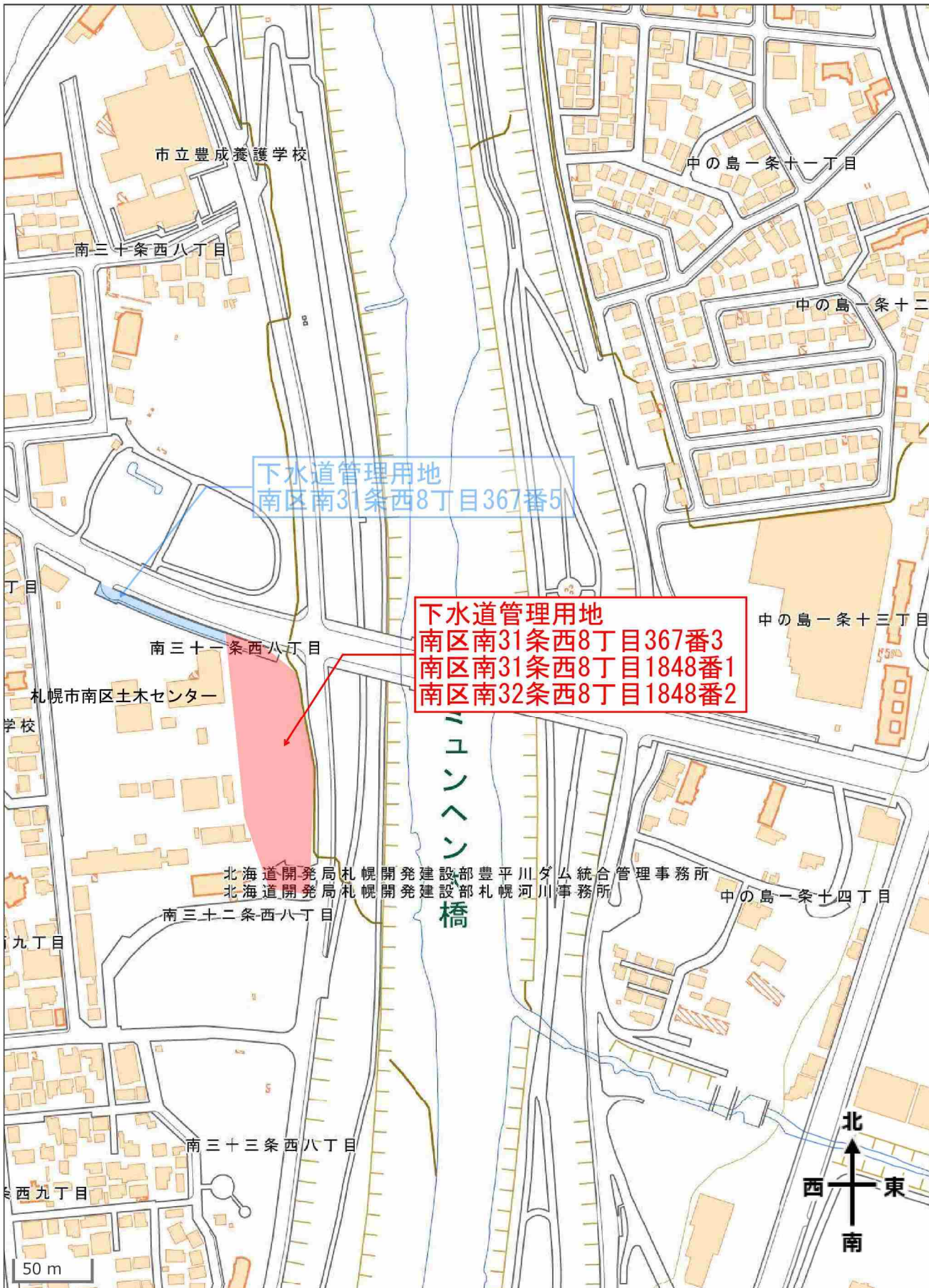
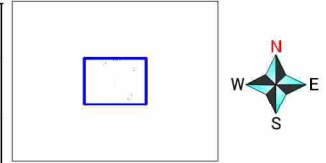
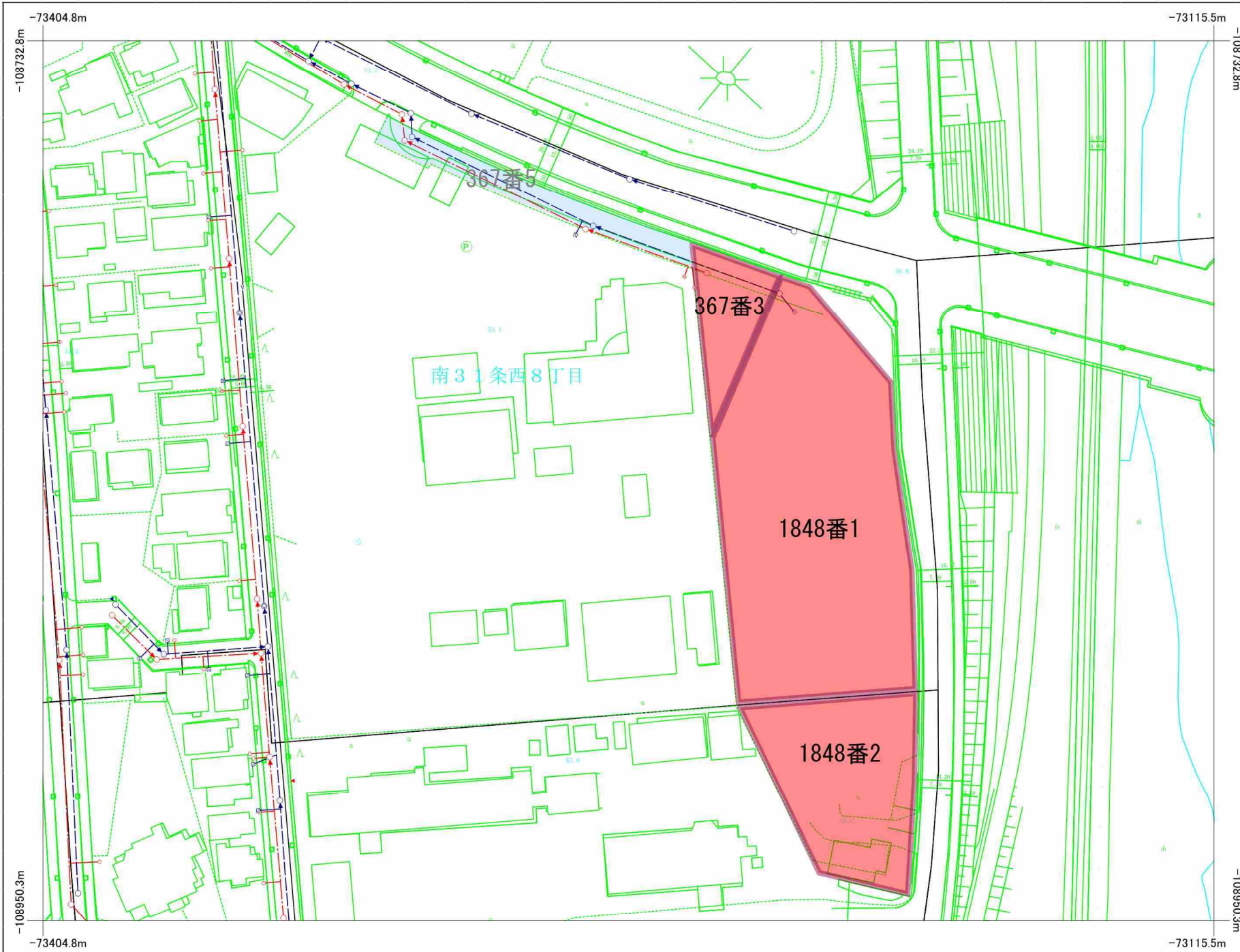


地理院地図

GSI Maps





凡例

管路種別 (外形2m以上は真形表示)	
合流式 雑排水幹線	
合流式 雨水幹線	
合流式 汚水幹線	
分流式 雨水幹線	
分流式 汚水幹線	
分流式 雨水支線	
分流式 雨水幹線 (合流区域の場合は、雨水放流渠)	
処理水送水管	
合流式 圧送管	
分流式 汚水圧送管	
送泥管	
送水管	
その他	
管理受託管	

人孔・社口等種別 (外形2m以上は真形表示)	
○ 1 1号型 人孔	
◎ 2 2号型 人孔	
Ⅲ 3 3号型 人孔	
Ⅳ 4 4号型 人孔	
Ⅴ 5 5号型 人孔	
Ⅵ 6 6号型 人孔	
Ⅶ 7 7号型 人孔	
□ その他特殊 (階段・管理)	
■ 雨水吐蓋 (特殊人孔)	
◇ 分水人孔 (特殊人孔)	
● 小型人孔	
① 通水口	
■ プレート	
■ 社口 (フラップゲート付き)	
▷ 吐口 (河川・池等)	
◇ 管接合・属性変化点等	
◎ 処理場・ポンプ場	
◎ マンホールポンプ場	
◎ 空気弁	
◎ 泥水吐	
◎ 制水弁	
◎ その他	

樹種別	
○ 公共汚水樹	
◎ 公共雑排水樹	
◎ 公共特殊汚水樹	
● その他公共汚水樹	
◎ 公共宅地雨水樹	
◎ 公共雑排水樹	
□ 公共特殊宅地雨水樹	
▷ 公共雨水浸透樹	
× その他樹	
▷ その他	
□ エアー抜き樹	
管理の分界点	
3 副管	

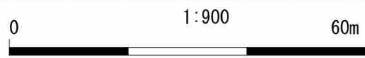
管渠属性表示		
管径 (m)	勾配 (%)	延長 (m)
←	→	○
管渠種別		
C	コンクリート管	
H	ヒューム管	
V	塩ビ管	
I	鉄管	
S	銅管	
T	ステンレス管	
R	リブ付種管塩ビ管	
X	その他	

人孔属性表示	
人孔番号	地盤高 (m)
○	←

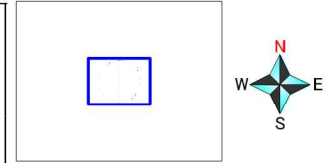
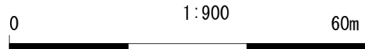
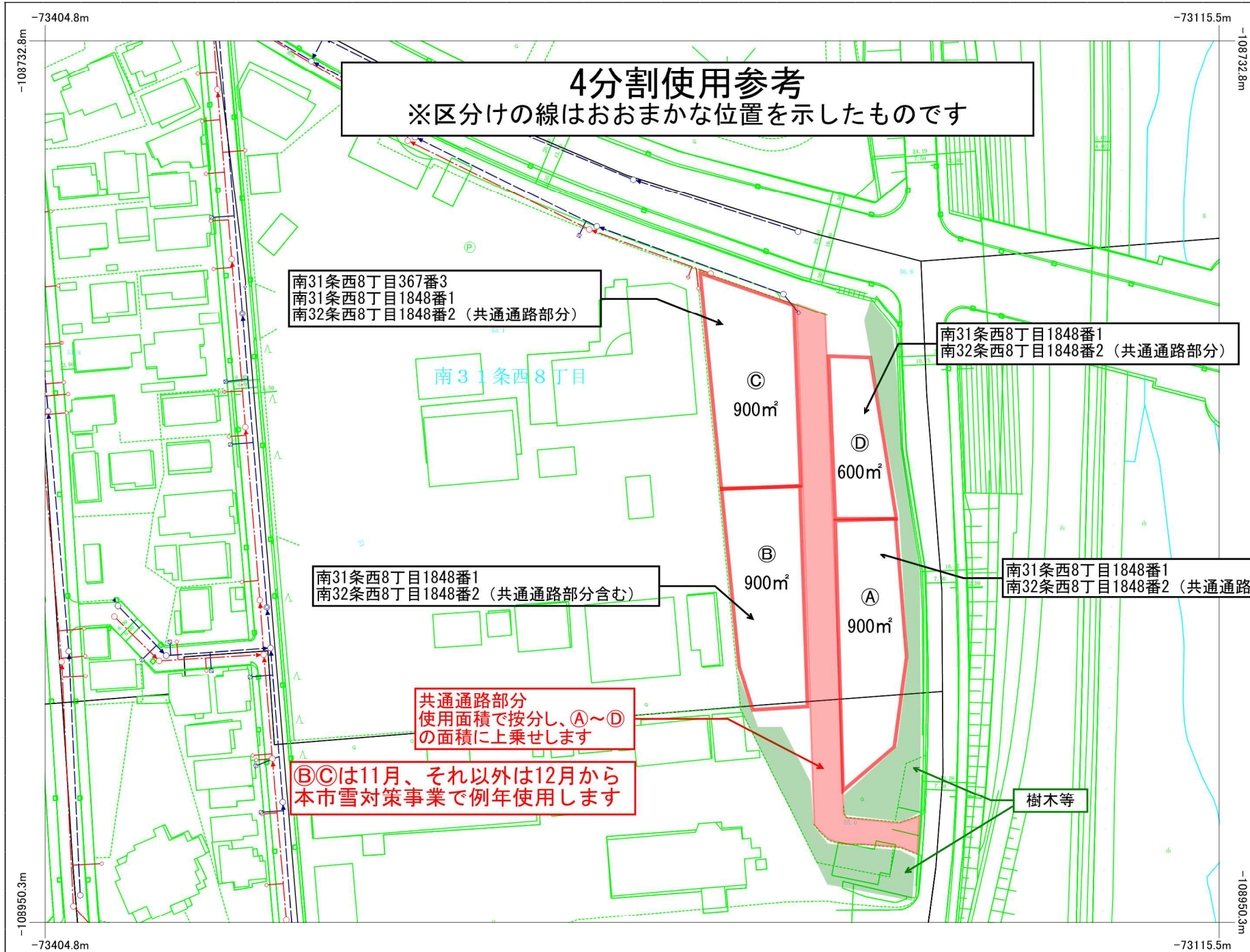
樹・取付管属性表示	
管径 (m)	(取付管延長) (m) 下流人孔からの距離 (m)
○	←

札幌市下水道河川局

下水道台帳



ご利用上の注意: 本図面情報は、施工図面を基に作成しており、現地を正確かつ詳細に測量したものではありません。下水道管の位置などを現地で調査・確認のうえご利用下さい。また、土地境界の特定などの目的には使用できません。



凡例

管路種別 (外形2m以上は真形表示)	
合流式 幹線	
合流式 汚水幹線	
合流式 雨水幹線	
分流式 汚水幹線	
分流式 雨水幹線	
分流式 雨水幹線 (合流区域の場合は、雨水放流渠)	
分流式 汚水圧送管	
分流式 雨水圧送管	
送水配管	
送水配管	
その他	
管理受託管	

人孔・社口等種別 (外形2m以上は真形表示)	
1 1号型 人孔	
2 2号型 人孔	
3 3号型 人孔	
4 4号型 人孔	
5 5号型 人孔	
6 6号型 人孔	
7 7号型 人孔	
その他特殊 (階段・管理)	
雨水吐蓋 (特殊人孔)	
分水人孔 (特殊人孔)	
小型人孔	
制水弁	
制水ゲート	
社口 (フラップゲート付き)	
吐口 (河川・池等)	
管接合・属性変化点等	
処理場・ポンプ場	
マンホールポンプ場	
空気弁	
泥水吐	
制水弁	
その他	

樹種別	
公共汚水樹	
公共雑草汚水樹	
公共特殊汚水樹	
その他の公共汚水樹	
公共宅地雨水樹	
公共雑草雨水樹	
公共特殊宅地雨水樹	
公共雨水浸透樹	
その他	
私設樹	
エアークラッキン	
その他	

管渠属性表示	
管径 (m)	
勾配 (%)	
延長 (m)	
管底高 (m)	
竣工年度	
管種	
管底高 (m)	

管種記号	
C コンクリート管	
H ヒューム管	
V V型管	
I 鉄管	
S 鋼管	
T 陶管	
R リブ付樹脂管	
X その他	

人孔属性表示	
人孔番号	
地盤高 (m)	
竣工番号	
樹・取付管属性表示	
管径 (m) (取付管延長) (m)	
下流人孔からの距離 (m)	

登記年月日：平成15年11月25日

255645

367-3

土地積測量図

地番 367-3

土地の所在 札幌市南区南31条西8丁目

地図訂正図

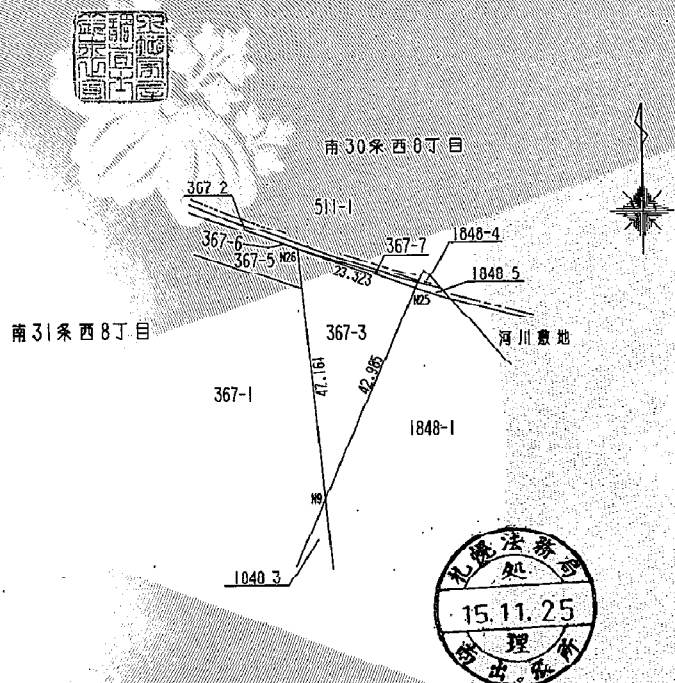
地図番号	境界線の種類及び境界線の記号又は点名			
	種類	土地家屋調査士専用標	コンクリート標	
既設			N25, N26	
新設			N9	
与点の種類	① 公共基準点	② 図根点	③ 登記基準点	④

与点成果表

点名	X	Y	摘要
21641	-108883.479	-73413.261	札幌市公共基準点
21650	-108873.053	-72119.513	札幌市公共基準点
21651	-108321.060	-72913.530	札幌市公共基準点

座標求積表 世界測地系

地番	測点	Xn	Yn	(Xn+1 - Xn-1) Yn	距離
367-3	N9	-108829.198	-73240.342	559702.693564	42.985
	N25	-108789.902	-73222.919	-3436937.372022	23.323
	N26	-108782.260	-73244.954	2878233.712384	47.164
	倍面積			999.033926	
	面積		499.5169630		
	地積		499	㎡	



これは図面に記録されている内容を証明した書面である。
（札幌法務局南出張所管轄）

平成31年3月8日
札幌法務局西出張所

登記官

戸来正夫



官公署証明番号 平成 年 月 日

作製者 札幌市白石区本通12丁目北3番3号
土地家屋調査士 鈴木正宜

(平成 15 年 10 月 22 日作製)



申請人

札幌市長 上田文雄



縮尺 1/1000

(札幌土地家屋調査士会用紙)

H14. 11. 500 K

地図番号	境界線の種類及び境界線の記号又は点名		
	種類	土地家屋調査士専用標	コンクリート標
既設			N10, N10 - N22, N25
新設			N9, N17
与点の種類	① 公共基準点	口 図根点	ハ 登記基準点



地番	1848-1	土地積測量図
土地の所在	札幌市南区南31条西8丁目	

公用

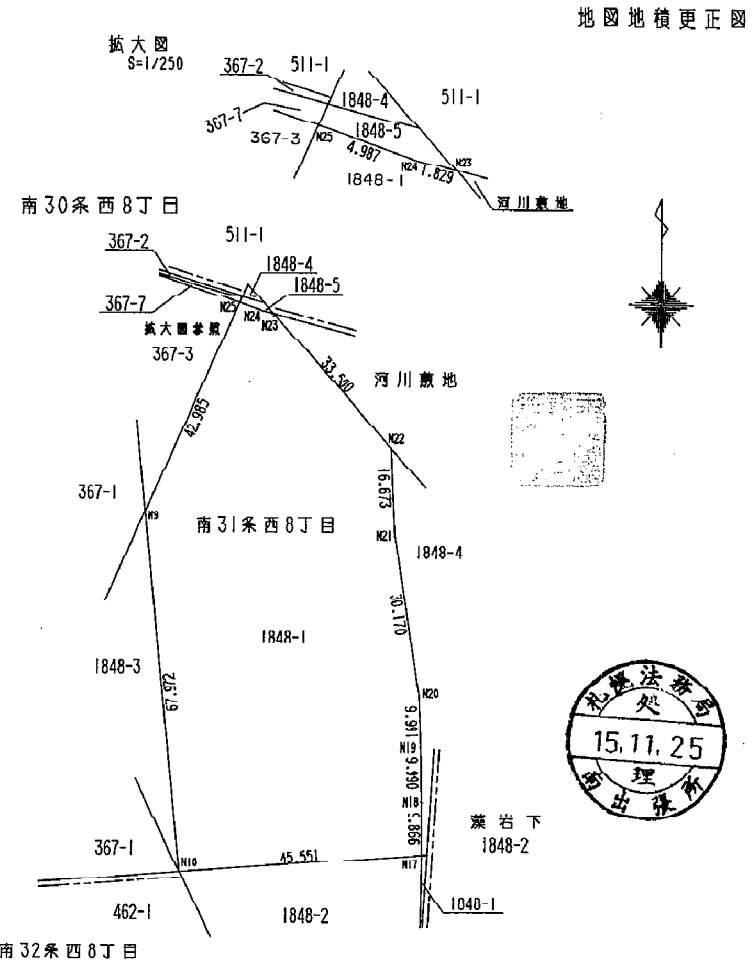
与点成果表

点名	X	Y	摘要
21641	-108883.479	-73413.261	札幌市公共基準点
21650	-108873.853	-72110.513	札幌市公共基準点
21651	-108321.060	-72913.530	札幌市公共基準点

更正前 4226.7607000
更正後 4238.6537840

座標求積表 世界測地系

地番測点	Xn	Yn	(Xn+1 - Xn-1)Yn	距離
N23	-108791.995	-73216.437	-1877708.743302	1.829
N24	-108791.536	-73218.207	-153245.707251	4.987
N25	-108789.902	-73222.919	2757721.575378	42.985
N9	-108829.198	-73240.342	7832615.134848	67.972
N10	-108896.846	-73233.714	4707902.538204	45.551
N17	-108893.484	-73188.287	-968134.660436	9.866
N18	-108883.618	-73188.528	-1453081.064112	9.990
N19	-108873.630	-73188.537	-1461721.460964	9.991
N20	-108863.646	-73188.913	-2912406.415009	30.170
N21	-108833.837	-73193.567	-3400865.897088	16.673
N22	-108817.182	-73194.350	-3062597.992700	33.500
倍面積				8477.307568
面積				4238.6537840
地積				4238 m ²



官公署証明番号	平成 年 月 日
作製者	札幌市白石区本通12丁目北3番3号 土地家屋調査士 鈴木正宣

申請人	札幌市長 上田文雄	縮尺	1/1000
-----	-----------	----	--------

(札幌土地家屋調査士会用紙)

H14. 11. 500 K

これは図面の写しである。
平成17年4月19日
札幌法務局南出張所
登記官 長谷川正彦
(複写機により作成)

