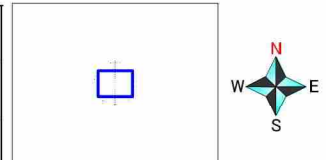
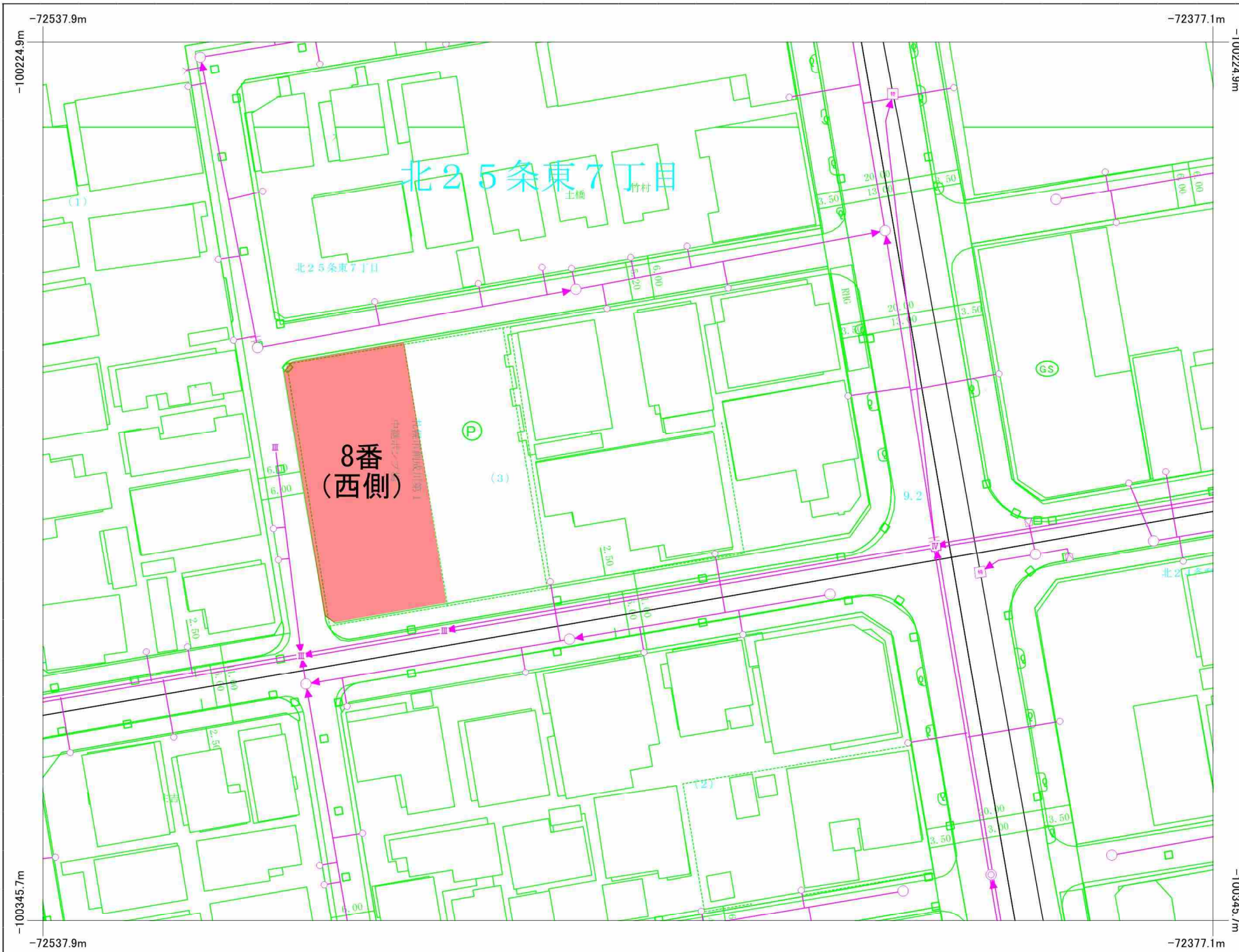


地理院地図

GSI Maps



地理院タイルを加工して作成



凡例

管路種別 (外形2m以上は真形表示)	
合流式 枝線	
合流式 汚水幹線	
合流式 雨水幹線	
分流式 汚水幹線	
分流式 雨水幹線	
分流式 雨水枝線	
分流式 雨水幹線 (合流区域の場合は、雨水放流渠)	
処理水送水管	
合流式 圧送管	
送泥管	
送水管	
その他	
管理受託管	

人孔・社口等種別 (外形2m以上は真形表示)	
○ #012 1 1号型 人孔	
○ #012 2 2号型 人孔	
Ⅲ #012 3 3号型 人孔	
Ⅳ #012 4 4号型 人孔	
V #012 5 5号型 人孔	
Ⅵ #012 6 6号型 人孔	
Ⅶ #012 7 7号型 人孔	
□ その他特殊 (階段・管理)	
■ 雨水吐蓋 (特殊人孔)	
□ 分水人孔 (特殊人孔)	
● 小型人孔	
○ 通水ゲート	
■ 排水ゲート	
□ 社口 (フラップゲート付き)	
▷ 吐口 (河川・池等)	
○ 管接合・属性変化点等	
○ 処理場・ポンプ場	
○ マンホールポンプ場	
○ 空気弁	
○ 泥吐	
○ 排水弁	
○ その他	

樹種別	
○ 公共汚水樹	
○ 公共雨水樹	
○ 公共特殊汚水樹	
● その他の公共汚水樹	
○ 公共宅地雨水樹	
○ 公共緑地雨水樹	
○ 公共特殊宅地雨水樹	
○ 公共雨水浸透樹	
○ その他	
○ 私設	
○ エアー抜き樹	
○ 管理の分界点	
○ その他	

管渠属性表示		
管径 (m)	勾配 (%)	延長 (m)
管底高 (m)	竣工年度	管種
管底高 (m)	管種記号	管底高 (m)

管種記号	管種
C	コンクリート管
H	ヒュウム管
V	塩ビ管
I	鉄管
S	鋼管・レンガ
T	陶管・レンガ
R	リブ付硬質塩ビ管
X	その他

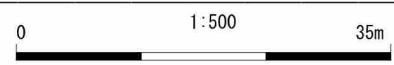
人孔属性表示	
人孔番号	地盤高 (m)
○	竣工番号

樹・取付管属性表示	
管径 (m)	(取付管延長) (m)
○	下流人孔からの距離 (m)

札幌市下水道河川局

下水道台帳

令和5年 (2023年) 6月1日
070905



ご利用上の注意: 本図面情報は、施工図面を基に作成しており、現地を正確かつ詳細に測量したものではありません。下水道管の位置などを現地で調査・確認のうえご利用下さい。また、土地境界の特定などの目的には使用できません。

地図書入札済

種類	既新の別	界点符号
石標	既設	
	新設	
コンクリート標	既設	A
	新設	



合筆図

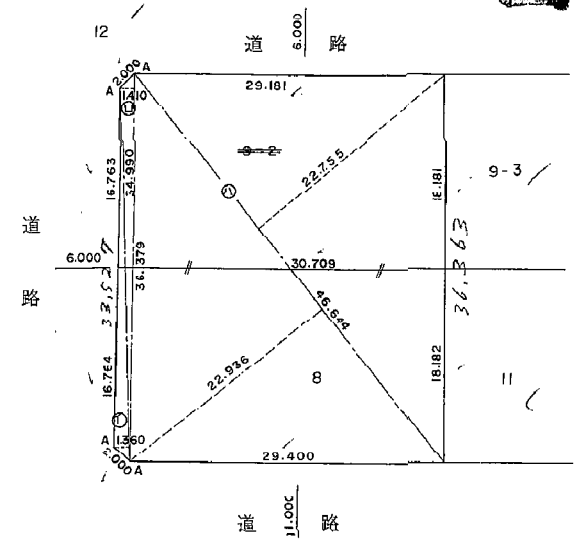
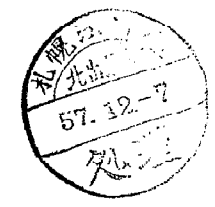
合筆前

$8 \quad 168.0000 \div 0.3025 = 555.371900 \quad M^2$
 $9-2 \quad 168.2765 \div 0.3025 = 556.285950 \quad M^2$

合筆後 求積式

$\textcircled{1} \quad 34.990 \times 1.360 \div 2 = 23.793200$
 $\textcircled{2} \quad 36.379 \times 1.410 \div 2 = 25.647195$
 $\textcircled{3} \quad 46.644 \times (22.755 + 22.930) \div 2 = 1,065.465570$
 計 $1,114.906365 \quad M^2$

8番地積 $1,114 \quad M^2$



作製者 土地家屋調査士 札幌市豊平区西岡4条1丁目31番地42 宮下隆敏 (昭和57年8月13日作製)

申請人 札幌市長板垣武 (縮尺 1/500)

本図は、既提出の地積測量図を集成して作製された図面である。

公用

これは図面の写しである。
平成17年4月20日
札幌法務局北出張所
登記官 荒木喜雄
(複写機により作成)

