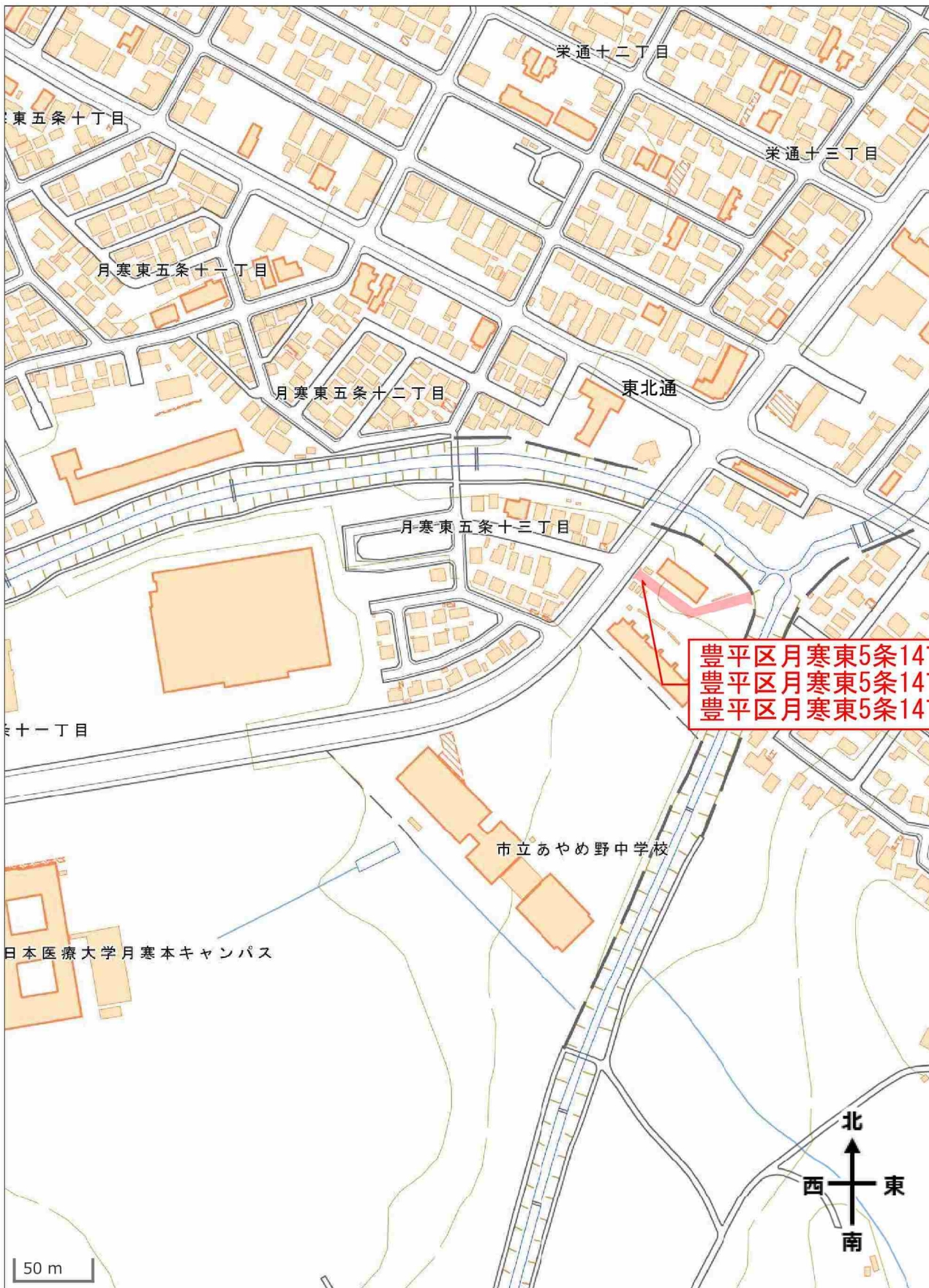
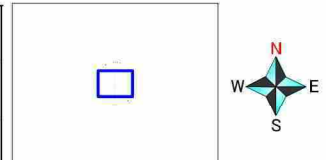
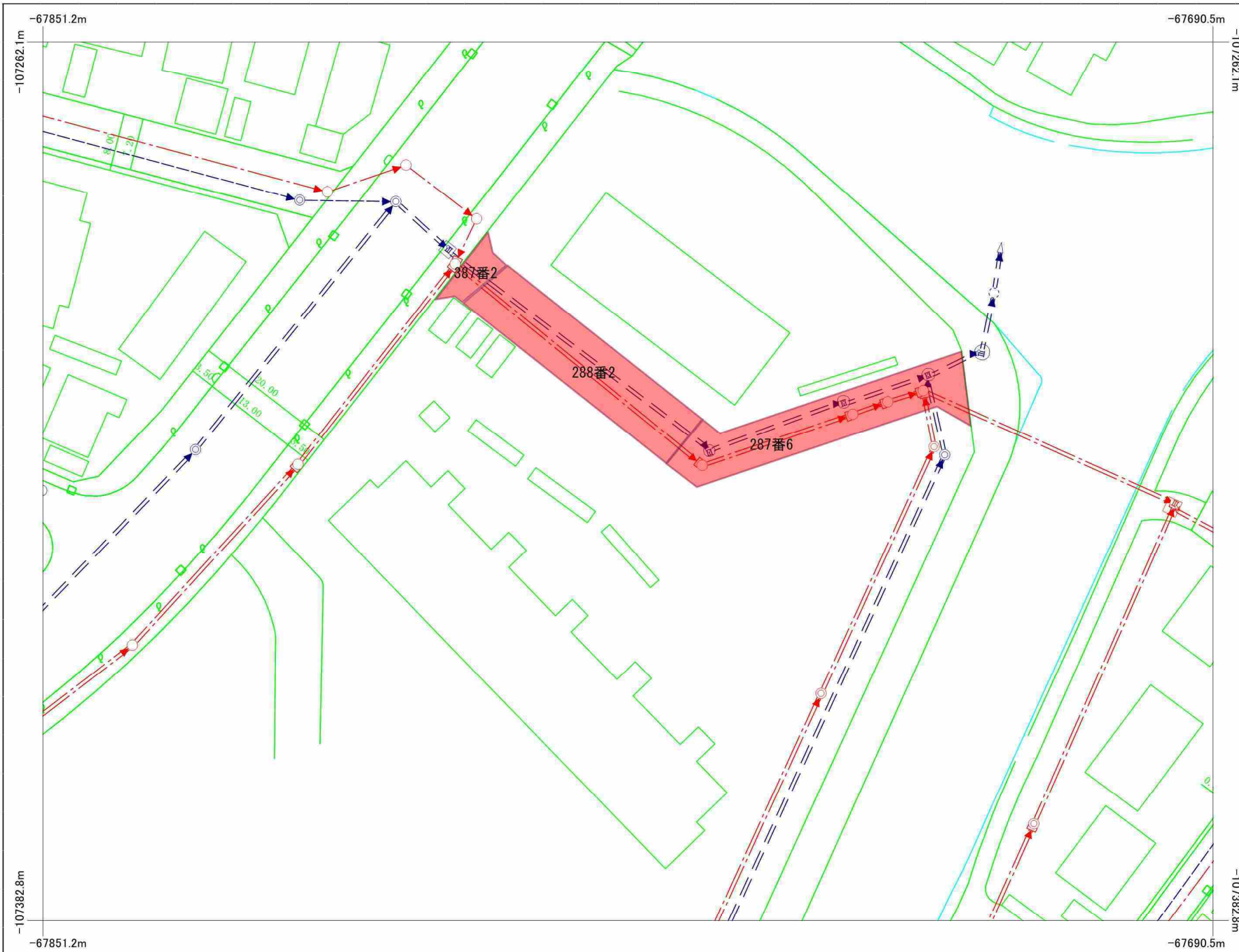


# 地理院地図

GSI Maps



地理院タイルを加工して作成



凡例

管路種別 (外形2m以上は真形表示)	
合流式 枝線	
合流式 幹線	
合流式 雨水幹線	
分流式 雨水幹線	
分流式 雨水枝線	
分流式 雨水幹線 (合流区域の場合は、雨水放流渠)	
処理水送水管	
合流式 圧送管	
送泥管	
その他	
管理受託管	

人孔・社口等種別 (外形2m以上は真形表示)	
○ #01 1 号型 人孔	
○ #02 2 号型 人孔	
○ #03 3 号型 人孔	
○ #04 4 号型 人孔	
○ #05 5 号型 人孔	
○ #06 6 号型 人孔	
○ #07 7 号型 人孔	
□ その他特殊 (階段・管理)	
■ 雨水吐蓋 (特殊人孔)	
▽ 分水人孔 (特殊人孔)	
● 小型人孔	
● 通水パイプ	
■ カブト	
□ (フリップゲート付き)	
▽ 吐口 (河川・池等)	
○ 管接合・属性変化点等	
● 処理場・ポンプ場	
○ マンホールポンプ	
○ 空気弁	
○ 排水弁	
○ その他	

樹種別	
○ 公共汚水樹	
○ 公共雑排水樹	
○ 公共特殊汚水樹	
● その他公共汚水樹	
○ 公共宅地雨水樹	
○ 公共雑排水樹	
○ 公共雨水浸透樹	
○ その他	
○ 私設	
△ エアー抜き樹	
□ 管理の分界点	

管渠属性表示		
管径 (m)	勾配 (%)	延長 (m)
管底高 (m)	竣工年度	管種
管底高 (m)	管底高 (m)	

管種記号	
C コンクリート管	
H ヒューム管	
V 塩ビ管	
I 鉄管	
S 鋼管・レンガ	
R リブ付種管塩ビ管	
X その他	

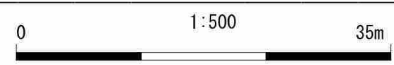
人孔属性表示	
人孔番号	地盤高 (m)
竣工番号	

樹・取付管属性表示	
管径 (m)	(取付管延長) (m)
	下流人孔からの距離 (m)

札幌市下水道河川局

下水道台帳



ご利用上の注意: 本図面情報は、施工図面を基に作成しており、現地を正確かつ詳細に測量したものではありません。下水道管の位置などを現地で調査・確認のうえご利用下さい。また、土地境界の特定などの目的には使用できません。

登記年月日：昭和56年6月2日

111224

新282-4 387-2 287-1

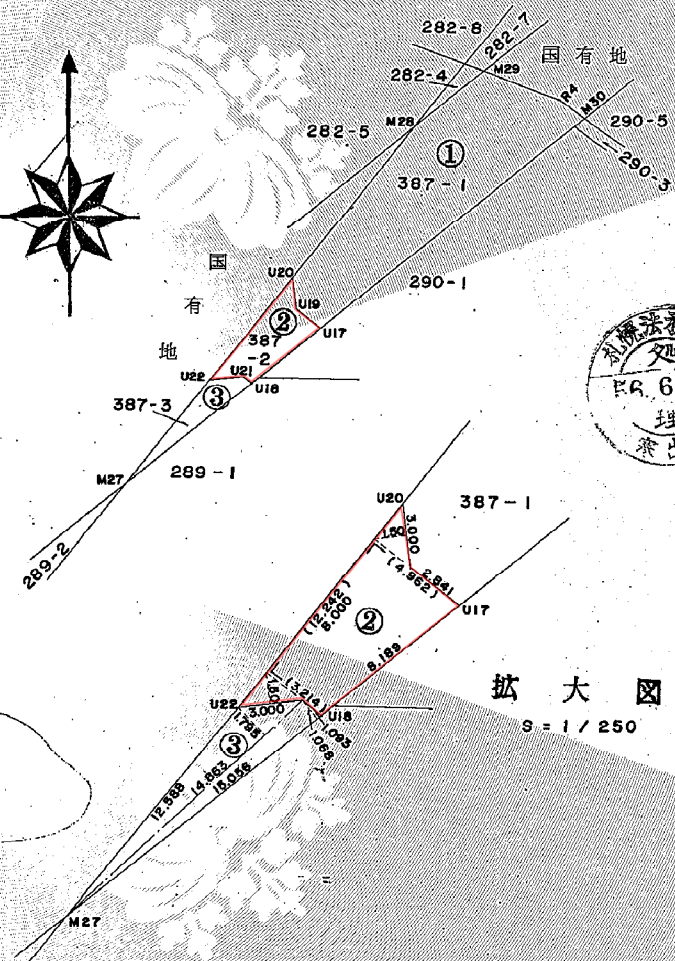
地番	387	地積測量図
土地の所在	札幌市豊平区月寒東5条14丁目	

種類	既新の別	筆界点符号
石標	既設	
	新設	
コンクリート標	既設	
	新設	
	既設	
	新設	



道庁座標値

	X	Y
M27	235,858.234	113,922.767
M28	892.050	949.333
M29	897.189	955.604
M30	892.962	964.867
R4	894.582	962.649
U17	873.025	940.698
U18	867.814	934.381
U19	874.781	938.465
U20	877.759	938.107
U21	868.491	933.523
U22	868.133	930.545



拡大図 9 = 1 / 250

月寒東5条14丁目287-2地積測量図

符号	地番	求積式	地積
①	387-1	291.120811 - 58.5834465	232.5373645
②	387-2	$(4.962+3.214)18.000 \div 2 = 32.704000$ $(3.000 \times 1.500 \div 2) 2 = 4.500000$	37.204000
③	387-3	$14.863 \times 1.795 \div 2 = 13.3395425$ $15.056 \times 1.068 \div 2 = 8.039904$	21.3794465
小計		② + ③	58.5834465

作製者 土地家屋調査士 大場 豊造 (札幌市中央区南1条西10丁目) (昭和56年5月20日作製)

申請人 佐藤 博 佐藤 十工

縮尺 1 / 500

(札幌土地家屋調査士会用紙)

令和5年7月19日 札幌法務局南出張所

登記官

赤崎明朗



登記年月日：昭和56年6月2日

111084

地積測量図  
 地番 288-2  
 土地の所在 札幌市豊平区月寒東5条14丁目

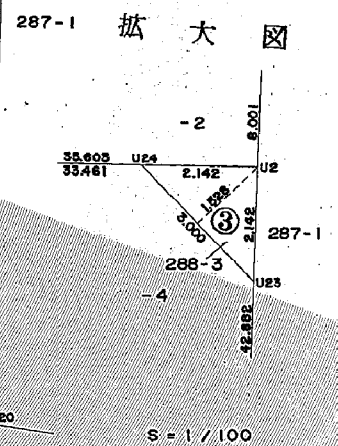
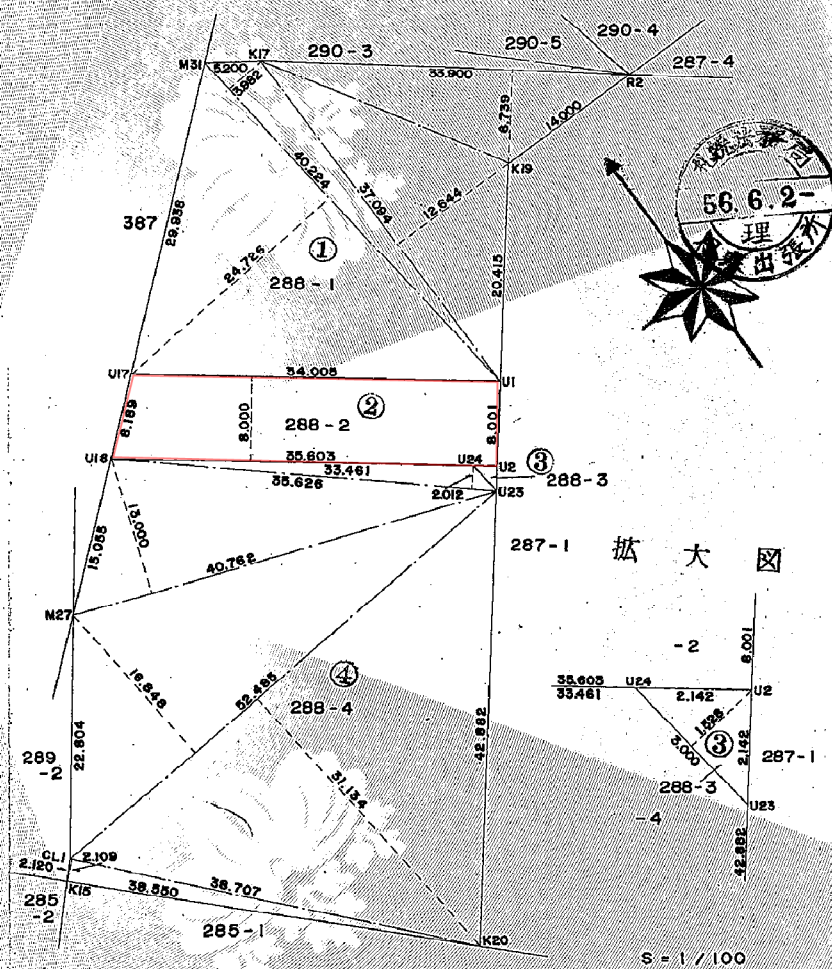
種類	既設の別	境界点符号
石標	既設	
	新設	
コンクリート標	既設	
	新設	
	既設	
	新設	

道庁座標値

	X	Y
K15	235,838.765	113,907.220
K17	889.107	968.061
K19	867.832	980.349
K20	810.943	933.904
CL1	840.302	908.680
R2	867.701	994.348
M27	858.234	922.767
M31	892.076	963.792
U1	852.018	967.438
U2	845.821	962.378
U17	873.025	940.698
U18	867.814	934.381
U23	844.162	961.023
U24	847.144	960.694

288 2841.468 6395

符号	地番	求積式	地積
①	288-1	$33,900 \times 8,739 \div 2 = 148,126,050$	960.009 614
		$37,094 \times 12,644 \div 2 = 234,508,268$	
		$(3,982 + 24,726)40,224 \div 2 = 577,375,296$	
②	288-2	$(34,005 + 35,603)8,000 \div 2$	278.432 000
③	288-3	$3,000 \times 1,528 \div 2$	2.292 000
④	288-4	$35,626 \times 2,012 \div 2 = 35,839,756$	1600.776 922 5
		$40,762 \times 13,000 \div 2 = 264,953,000$	
		$(16,848 + 31,134)52,485 \div 2 = 1,259,167,635$	
		$38,707 \times 2,109 \div 2 = 40,816,531.5$	
合計		① + ② + ③ + ④	2841.510 5365



これは図面に記録されている内容を証明した書面である。  
令和5年7月19日 札幌法務局南出張所

登記官

赤崎明朗



作製者 札幌市中央区南1条西10丁目 大場豊造 (昭和56年5月26日作製)

申請人 佐藤博 佐藤キクエ

縮尺 1/500

(札幌土地家屋調査士会用紙)

登記年月日：昭和56年5月30日

令和5年7月19日  
これは図面に記録されている内容を証明した書面である。  
札幌法務局南出張所

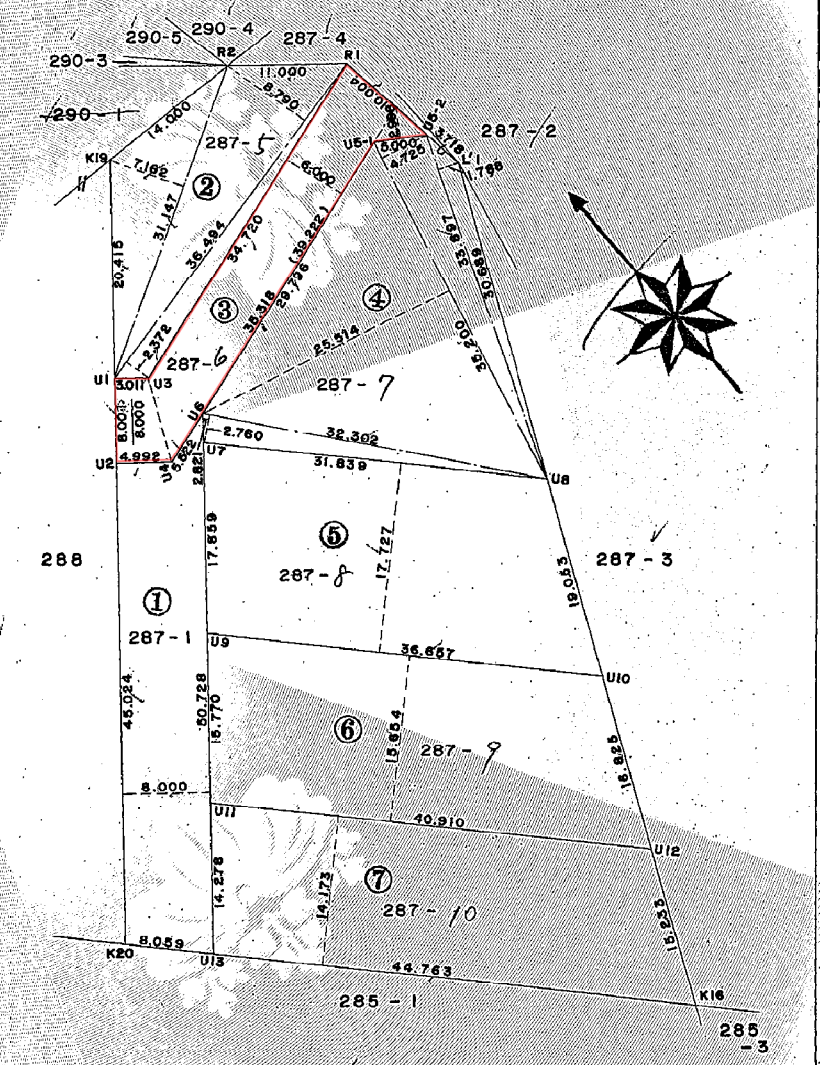
111078

地番	287-1	折 282 9, 287-6	地積測量図
土地の所在	札幌市豊平区月寒東5条14丁目		

種類	既設の別	筆界点符号
石標	既設	
	新設	
コンクリート	既設	
	新設	
	既設	
	新設	

道庁座標値

	X	Y
K16	236,772.821	113,970.467
K19	867.832	980.349
K20	810.943	933.904
R2	867.701	994.348
R1	235,860.748	114,002.872
L1	847.141	004.639
U1	235,852.018	113,967.438
U2	845.821	962.378
U3	850.158	969.806
U4	842.736	966.303
U5-1	853.508	999.939
U5-2	235,850.828	114,004.160
U6	235,844.421	113,971.563
U7	842.236	969.779
U8	819.258	991.818
U9	828.402	958.485
U10	801.947	983.859
U11	816.186	948.512
U12	786.661	976.830
U13	805.126	939.482



符号	地番	求積式	地積
①	287-1 掘埋地 地積訂正	3376.555744 - 3004.9834185	371.5723255
②	287-5	$31.147 \times 7.162 \div 2 = 111.537407$ $(8.790 + 2.372)36.494 \div 2 = 203.673014$	315.210421
③	287-6	$(3.011 + 4.992) 8.000 \div 2 = 32.012000$ $(34.720 + 39.222)6.000 \div 2 = 221.826000$ $5.000 \times 2.998 \div 2 = 7.495000$	261.333000
④	287-7	$33.897 \times 1.788 \div 2 = 30.303918$ $(4.725 + 25.514)35.200 \div 2 = 532.206400$ $32.302 \times 2.760 \div 2 = 44.576760$	607.087078
⑤	287-8	$(31.839 + 36.657) 17.727 \div 2$	607.114296
⑥	287-9	$(36.657 + 40.910) 15.654 \div 2$	607.116909
⑦	287-10	$(40.910 + 44.763) 14.173 \div 2$	607.121745
小計		② + ③ + ④ + ⑤ + ⑥ + ⑦	3004.9834185

作製者 土地家屋調査士 大場豊造 (昭和56年5月22日作製)

申請人 佐藤清作 縮尺 1/500

(札幌土地家屋調査士会用紙)

登記官

赤崎明朗

