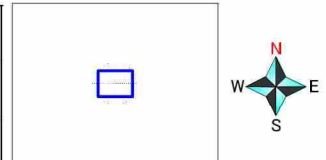
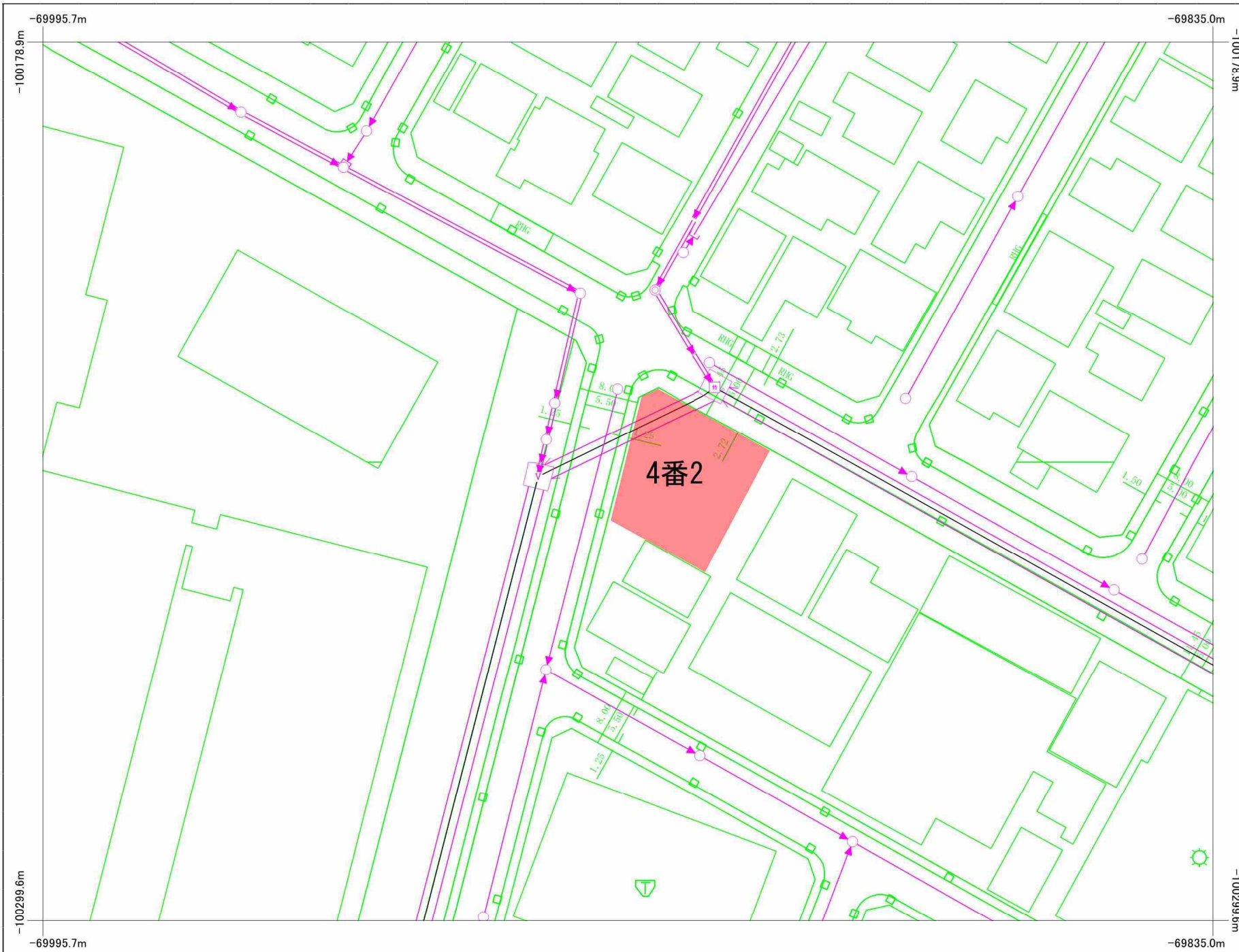


地理院地図

GSI Maps



地理院タイルを加工して作成

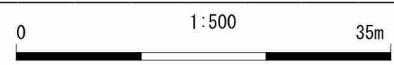


凡例

管路種別 (外形2m以上は真形表示)		
合流式 枝線	合流式 雨水幹線	
合流式 汚水幹線	分流式 汚水幹線	
分流式 汚水枝線	分流式 雨水枝線	
分流式 雨水幹線	処理水送水管	
合流式 圧送管	分流式 汚水圧送管	
送泥管	その他	
管理受託管		
人孔・社口等種別 (外形2m以上は真形表示)		
○ #012 1	1号型 人孔	
○ #012 2	2号型 人孔	
III #012 3	3号型 人孔	
IV #012 4	4号型 人孔	
V #012 5	5号型 人孔	
VI #012 6	6号型 人孔	
VII #012 7	7号型 人孔	
□	その他特殊(階段・管理)	
■	雨水吐蓋(特殊人孔)	
□	分水人孔(特殊人孔)	
●	小型人孔	
○	通水口	
■	水栓	
○	吐口(フラップ付)	
▷	吐口(河川・池等)	
□	管接合・属性変化点等	
○	処理場・ポンプ場	
○	マンホールポンプ	
○	空気弁	
○	泥吐	
○	制水	
○	その他	
樹種別		
○	公共汚水樹	
○	公共雑排水樹	
○	公共特殊汚水樹	
○	その他の公共汚水樹	
○	公共雑排水樹	
○	公共特殊雨水樹	
○	公共特殊宅地雨水樹	
○	公共雨水浸透樹	
X	その他	
▷	私設	
▷	エアー抜き樹	
	管理の分界点	
3	副管	
管渠属性表示		
管径(m)	勾配(%)	延長(m)
管底高(m)	竣工年度	管種
管底高(m)	管底高(m)	
管種記号		
C	コンクリート管	
H	ヒューム管	
V	塩ビ管	
I	鉄管	
S	鋼管	
T	陶管	
R	リブ付種管塩ビ管	
X	その他	
人孔属性表示		
○	人孔番号	
○	地盤高(m)	
○	竣工番号	
樹・取付管属性表示		
管径(m)	(取付管延長) (m)	
	下流人孔からの距離(m)	

札幌市下水道河川局

下水道台帳



ご利用上の注意: 本図面情報は、施工図面を基に作成しており、現地を正確かつ詳細に測量したものではありません。下水道管の位置などを現地で調査・確認のうえご利用下さい。また、土地境界の特定などの目的には使用できません。

別紙のとおり

(複写機により作成)

請求部分	所在	札幌市東区伏古 8 条 2 丁目	地番	4 番 2	以下余白
縮尺	1/500	補記事項	以下余白		

これは閉鎖された地図に準ずる図面の写しである。

平成 31 年 3 月 8 日

札幌法務局北出張所

登記官 日下保弘

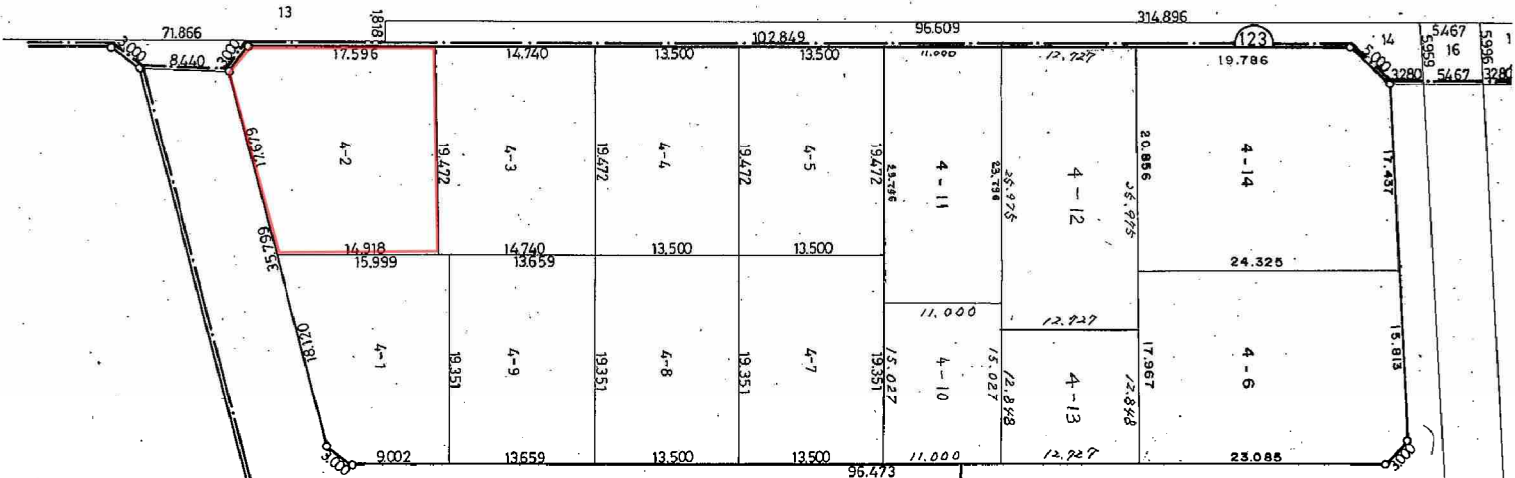


公用

東区伏古 9 条 2 丁目

386.828

963.623



東区伏古 8 条 1 丁目

