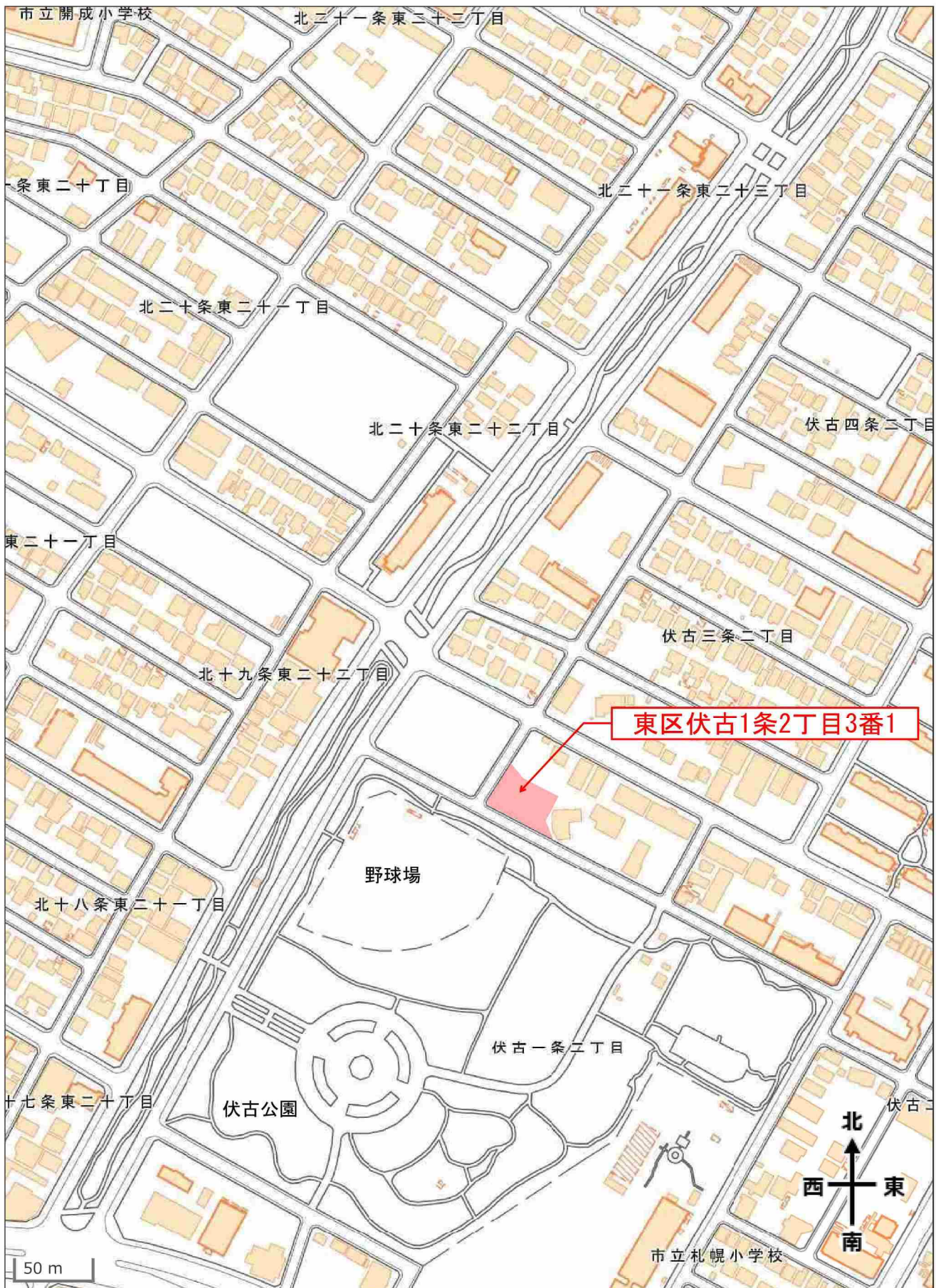
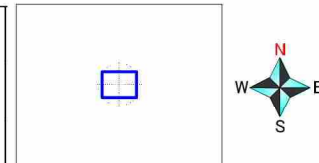


地理院地図

GSI Maps



地理院タイルを加工して作成



凡例

管路種別 (外形2m以上は真形表示)			
合流式 枝線			
合流式 汚水幹線			
合流式 雨水幹線			
分流式 汚水枝線			
分流式 雨水枝線			
分流式 雨水幹線			
(合流区域の場合は、雨水放流渠)			
処理水送水			
合流式 圧送管			
分流式 汚水圧送管			
送泥管			
流			
その他			
管理委託管			
人孔・吐口等種別 (外形2m以上は真形表示)			
○ #012 1	1号型 人孔		
○ #012 2	2号型 人孔		
III #012 3	3号型 人孔		
IV #012 4	4号型 人孔		
V #012 5	5号型 人孔		
VI #012 6	6号型 人孔		
VII #012 7	7号型 人孔		
□	その他特殊 (階段・管理)		
■	雨水吐口 (特殊人孔)		
□	分水人孔 (特殊人孔)		
●	小型人孔		
○	通水		
■	アブト		
□	吐口 (フラップゲート付き)		
▷	吐口 (河川・池等)		
○	管接合・属性変化点等		
○	処理場・ポンプ場		
○	マンホールポンプ場		
○	空気井		
○	泥水吐		
○	制水		
○	その他		
樹種別			
○	公共汚水樹		
○	公共雑排水樹		
○	公共特殊汚水樹		
●	その他の公共汚水樹		
○	公共宅地雨水樹		
○	公共雑排水樹		
□	公共特殊宅地雨水樹		
▷	公共雨水浸透樹		
X	その他		
▷	私設		
▷	エアー抜き樹		
	管理の分界点		
3	その他		
3	副管		
管渠属性表示			
管径 (m)	勾配 (%)	延長 (m)	
管底高 (m)	竣工年度	管種	管底高 (m)
管種記号			
C	コンクリート管		
H	ヒューム管		
V	塩ビ管		
I	鉄管		
S	銅管		
T	ステンレス管		
R	リブ付種管塩ビ管		
X	その他		
人孔属性表示			
○	人孔番号	地盤高 (m)	
○	竣工番号		
樹・取付管属性表示			
管径 (m)	(取付管延長) (m)	下流人孔からの距離 (m)	

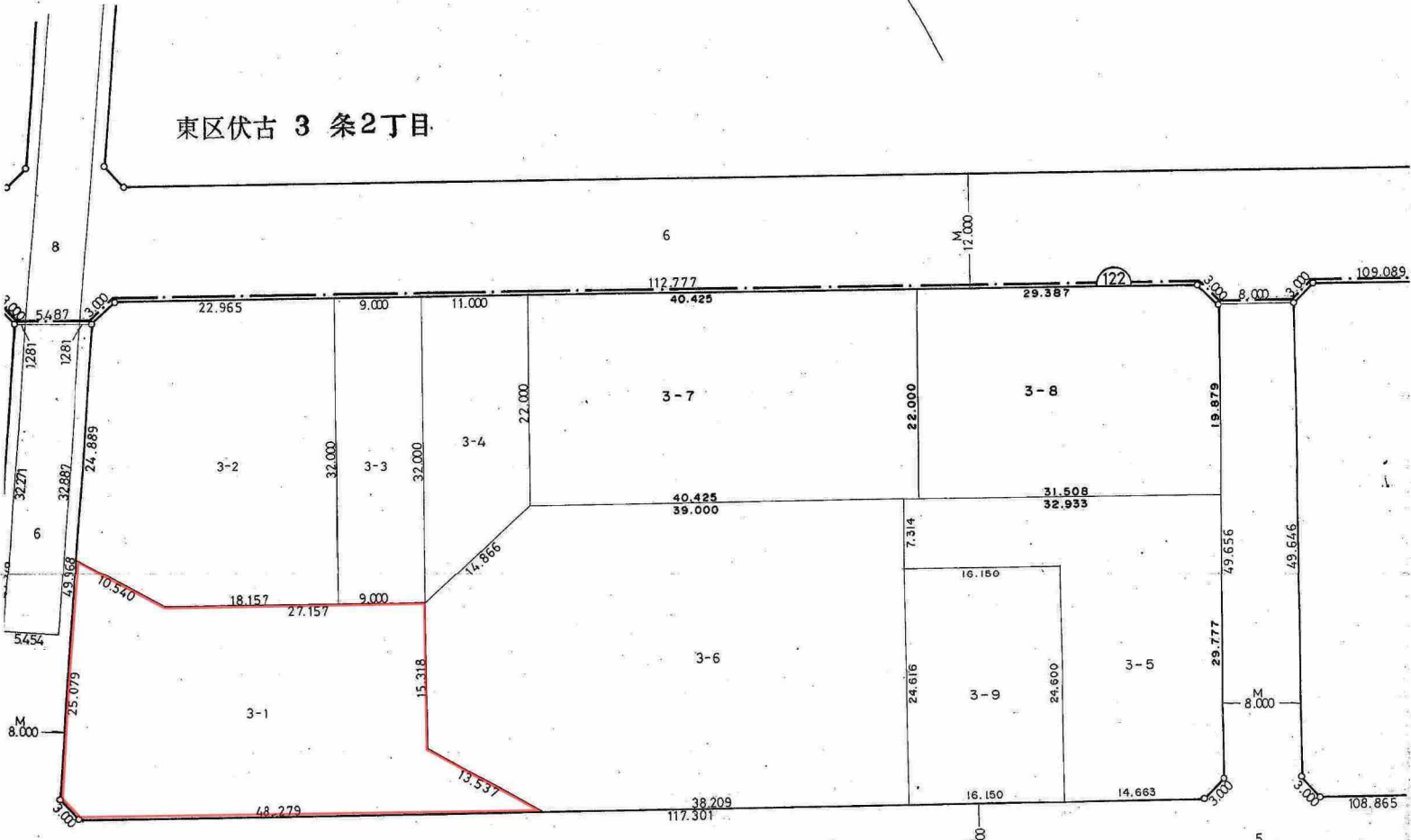
札幌市下水道河川局

下水道台帳





東区伏古 3 条 2 丁目



東区伏古 1 条 2 丁目

(複写機により作成)

公用

請求部分	所在	札幌市東区伏古 1 条 2 丁目	地番	3 番 1	以下余白
縮尺	1 / 500	補記事項	以下余白		

これは地図に準ずる図面の写しである。

平成 17 年 8 月 17 日
札幌法務局北出張所
登記官 荒木喜雄

