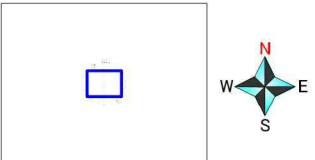
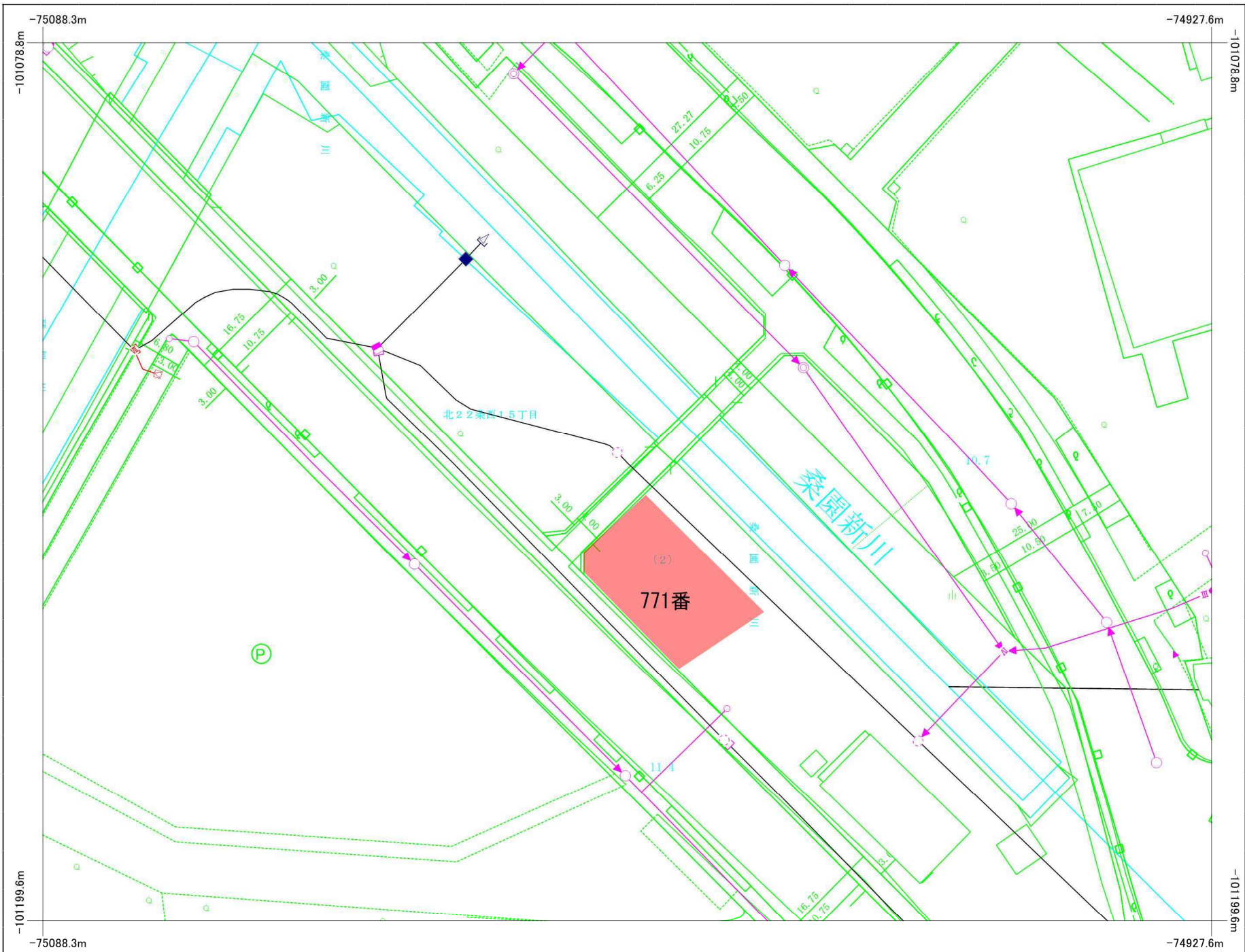


地理院地図

GSI Maps



地理院タイルを加工して作成



凡例

管路種別 (外形2m以上は真形表示)	
(Symbol)	合流式 枝線
(Symbol)	合流式 汚水幹線
(Symbol)	合流式 雨水幹線
(Symbol)	分流式 汚水幹線
(Symbol)	分流式 雨水幹線
(Symbol)	分流式 雨水枝線
(Symbol)	分流式 汚水枝線
(Symbol)	分流式 雨水幹線
(Symbol)	処理水送水管
(Symbol)	合流式 圧送管
(Symbol)	送泥管
(Symbol)	凍水管
(Symbol)	その他
(Symbol)	管理委託管

人孔・社口等種別 (外形2m以上は真形表示)	
(Symbol)	I 1号型 人孔
(Symbol)	II 2号型 人孔
(Symbol)	III 3号型 人孔
(Symbol)	IV 4号型 人孔
(Symbol)	V 5号型 人孔
(Symbol)	VI 6号型 人孔
(Symbol)	VII 7号型 人孔
(Symbol)	回 その他特殊 (階段・管理)
(Symbol)	■ 雨水吐蓋 (特殊人孔)
(Symbol)	▲ 分流入孔 (特殊人孔)
(Symbol)	● 小型人孔
(Symbol)	○ 制水弁
(Symbol)	□ 制水ゲート
(Symbol)	⊗ 社口 (ラップゲート付き)
(Symbol)	⊕ 社口 (河川・池等)
(Symbol)	⊙ 管接合・属性変化点等
(Symbol)	⊖ 処理場・ポンプ場
(Symbol)	⊗ マンホールポンプ場
(Symbol)	○ 空気弁
(Symbol)	⊖ 泥吐
(Symbol)	⊗ 制水弁 他
(Symbol)	⊖ その他

樹種別	
(Symbol)	○ 公共汚水樹
(Symbol)	● 公共汚水樹
(Symbol)	● 公共特殊汚水樹
(Symbol)	● その他公共汚水樹
(Symbol)	○ 公共宅地雨水樹
(Symbol)	○ 公共緑地雨水樹
(Symbol)	○ 公共特殊宅地雨水樹
(Symbol)	○ 公共雨水浸透樹
(Symbol)	○ その他
(Symbol)	○ 私設樹
(Symbol)	⊙ エアー抜き樹
(Symbol)	⊖ 管理の分界点
(Symbol)	その他

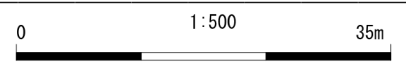
管渠属性表示		
管径 (mm)	勾配 (%)	延長 (m)
管底高 (m)	竣工年度	管種
管底高 (m)	管種	管底高 (m)

管種記号	
C	コンクリート管
H	ヒューム管
V	塩ビ管
I	鉄線管
S	銅管
T	樹脂管
R	リブ付種管塩ビ管
X	その他

人孔属性表示	
人孔番号	地盤高 (m)
竣工番号	
樹・取付管属性表示	
管径 (mm)	(取付管延長) (m)
	下流入孔からの距離 (m)

札幌市下水道河川局

下水道台帳



ご利用上の注意 : 本図面情報は、施工図面を基に作成しており、現地を正確かつ詳細に測量したものではありません。下水道管の位置などを現地で調査・確認のうえご利用下さい。また、土地境界の特定などの目的には使用できません。

地図番号	境界標の種類及び境界点の記号又は			
	種類	土地家屋調査士専用標	コンクリート標	木杭
	既設		K23 A	
	新設			N-5 N-6 K27 N5
与点の種類	イ. 公共基準点	ロ. 図根点	ハ. 登記基準点	ニ.



地番	771	土地積測量	所在図
土地の所在	札幌市中央区北22条西15丁目		

座標一覧表

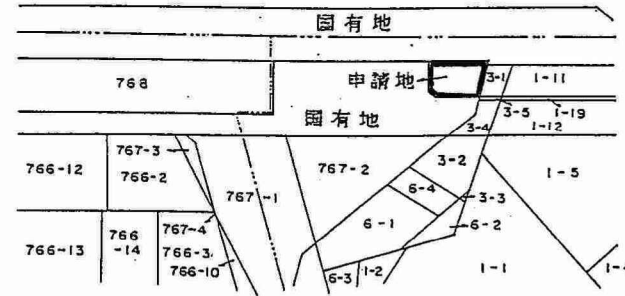
測点名	X 座標	Y 座標
14483	-100927.433	-75324.482
14562	-101417.643	-74889.505
14563	-100877.617	-74858.464

座標求積表

地番	測点	Xn	Yn	(Xn+1 - Xn-1)Yn
	N-6	-101415.440	-74707.697	1179933.366418
	K23	-101428.234	-74695.031	394987.323928
	N5	-101420.728	-74682.538	-1812022.419494
	K27	-101403.971	-74699.128	-619106.372864
	N-5	-101412.440	-74707.682	856822.404858
			倍面積	614.302846
			面積	307.1514230
			地積	307.15 m ²

総計 307.1514230

土地所在図

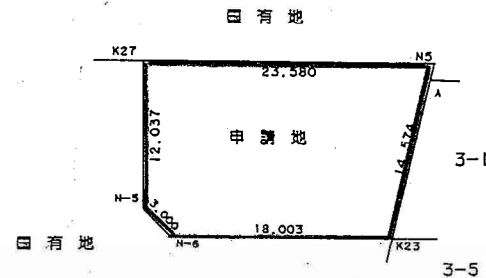


西区八軒10条東5丁目

中央区北22条西15丁目

地積測量図

S-1:500



官公署証明番号 平成 年 月 日

作製者 札幌市北区北20条西5丁目18番地
土地家屋調査士 中屋敷 繁 実
(平成7年12月9日作製)



申請人 北海道庁管理不動産登記課の職員
北海道財務局長 中村 英 隆
縮尺 1/2500