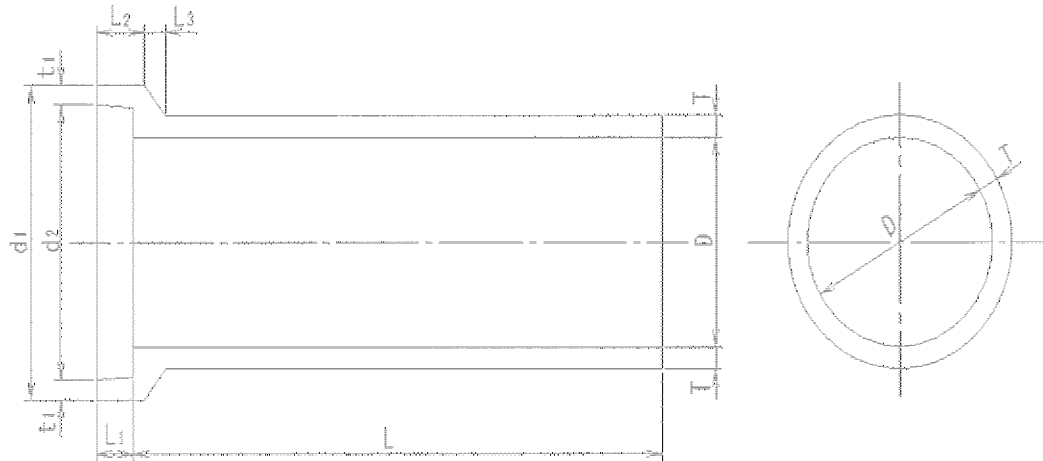


名称 コンクリート管寸法表(1)

SP管・鉄筋コンクリート管

D=500 mm以下



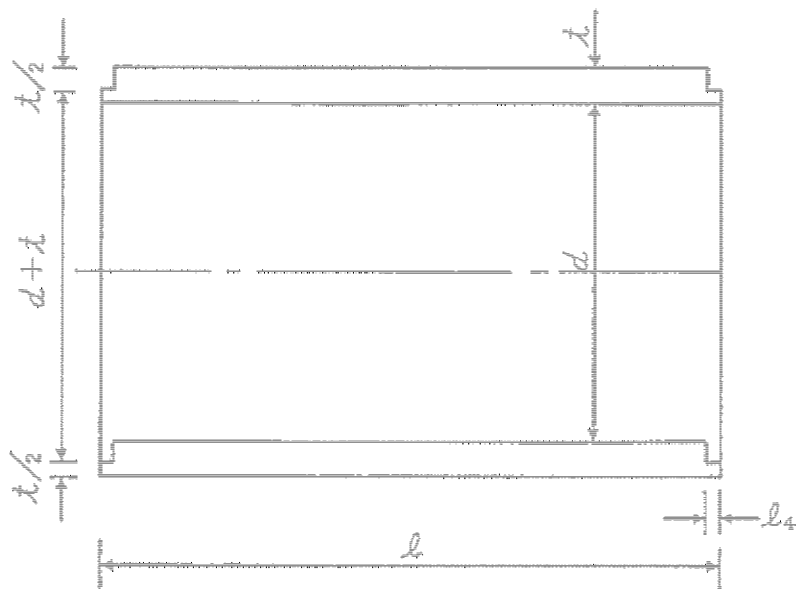
呼径	内径(mm)			厚さ(mm)		有効長(mm)			参考重量 kg	
	D	$d_1$	$d_2$	T	$t_1$	L	$L_1$	$L_2$		$L_3$
150	150	266	230	24	18	1000	60	80	50	35
200	200	328	284	27	22	1000		85		52
250	250	392	340	30	26	1000		71		
300	300	460	400	33	30	1000	70	90	55	96
350	350	526	460	37	33	1000		100	60	130
400	400	592	520	41	36	1000			70	160
450	450	660	580	45	40	1000	80	75	200	
500	500	728	640	50	44	1000			250	

名称

コンクリート管寸法表(2)

鉄筋コンクリート管

D=600 mm以上



注.  $d_1 > d_2 > d + 2t$

呼び径	内径 (mm)	厚さ (mm)	有効長(mm)		参考重量 (kg)
	D	T	L	L <sub>4</sub>	
600	600	62	1000	20	310
700	700	69	1000	20	400
800	800	76	1000	20	500
900	900	83	1000	20	610
1000	1000	90	1000	20	740
1100	1100	97	1000	20	870
1200	1200	104	1000	20	1,020
1350	1350	115	1000	20	1,320
1500	1500	125	1000	20	1,600
1650	1650	140	1200	20	2,260
1800	1800	150	1200	20	2,645
2000	2000	180	1200	20	3,580