

図2-1 オトフケ様(MI161)
矢印は突起の部分
pH7.4 染色 (×100,000)

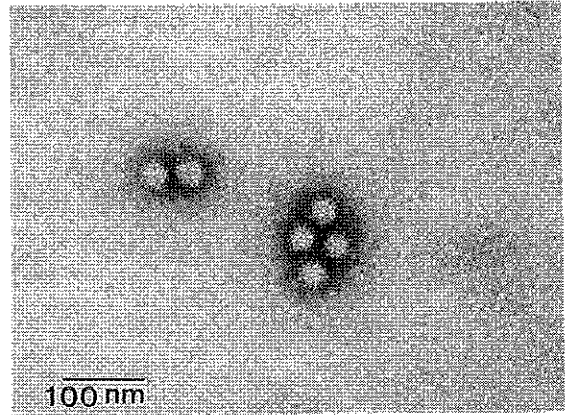


図2-2 オトフケ様(MI161)
pH4.5 染色 (×100,000)

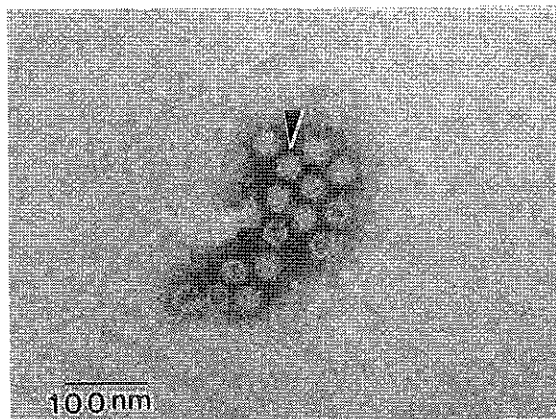


図2-3 カリシウイルス(TA560)
矢印は突起の部分
pH7.4 染色 (×100,000)

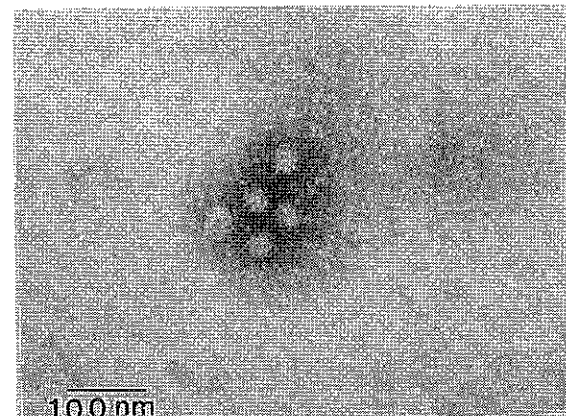


図2-4 カリシウイルス(TA526)
pH4.5 染色 (×100,000)

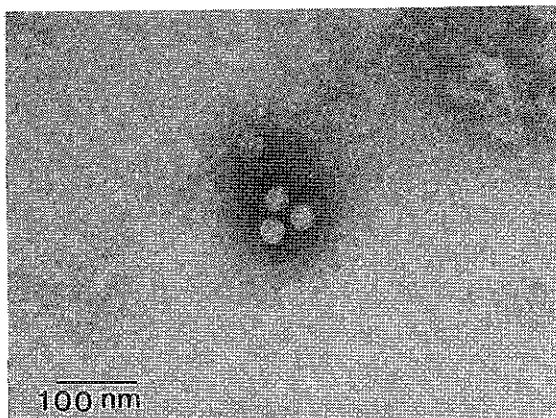


図2-5 アストロウイルス(TA578)
pH7.4 染色 (×100,000)

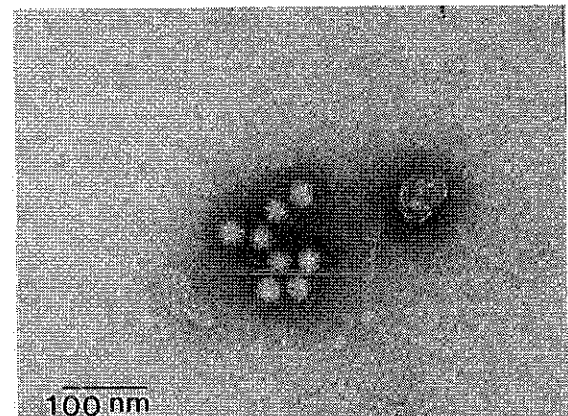


図2-6 アストロウイルス(TA578)
pH4.5 染色 (×100,000)

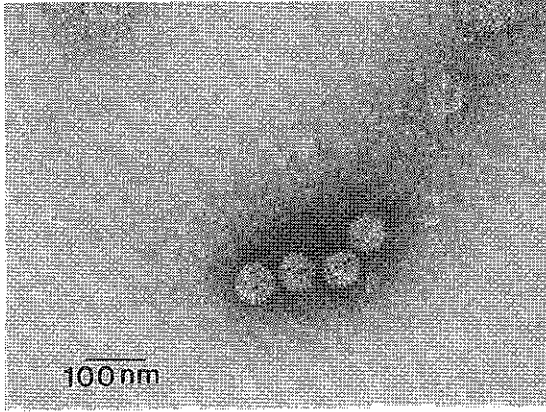


図2-7 ロタウイルス(TO73)
pH7.4 染色 (×75,000)

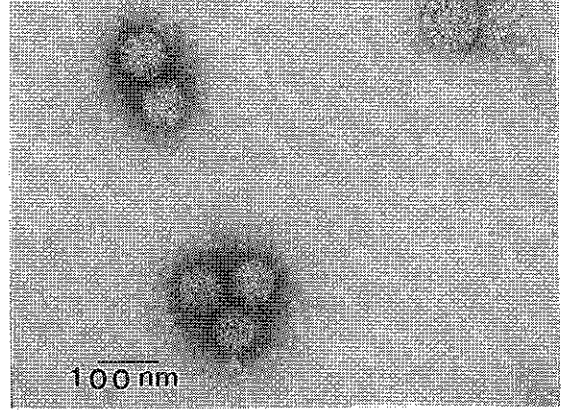


図2-8 ロタウイルス(TO73)
pH4.5 染色 (×75,000)

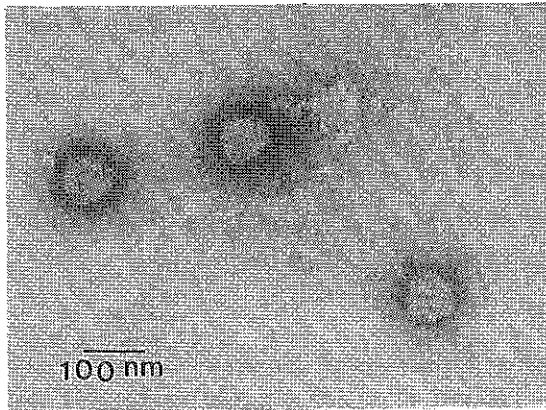


図2-9 アデノウイルス(TA465)
pH7.4 染色 (×75,000)

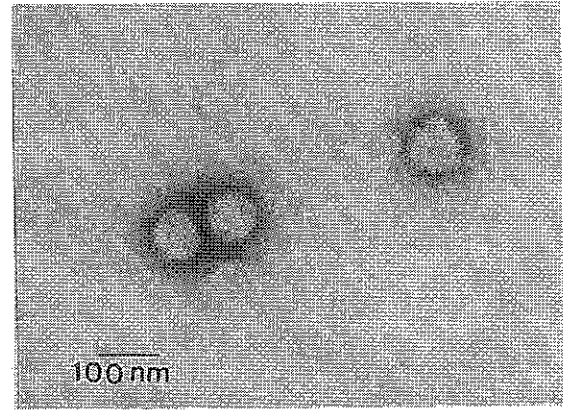


図2-10 アデノウイルス(TA532)
pH4.5 染色 (×75,000)

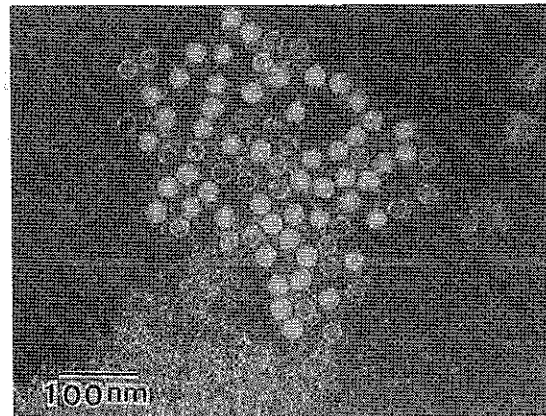


図2-11 エンテロ様ウイルス(AK100)
pH7.4 染色 (×100,000)

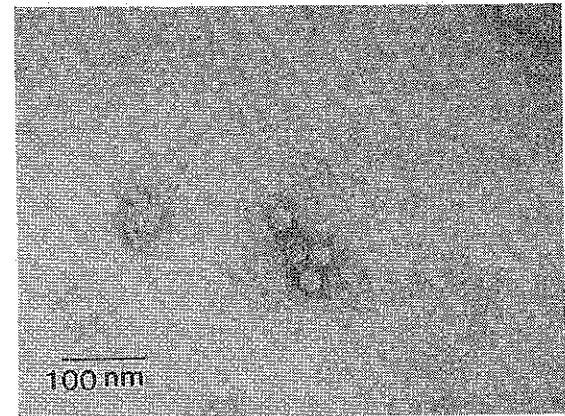


図2-12 エンテロ様ウイルス(TA639)
pH4.5 染色 (×100,000)