

令和5年度

# 札幌市税務統計

札幌市財政局税政部

# 目 次

## I 財 政

1	人口、世帯数、面積等に関する調	2
2	令和5年度歳入歳出当初予算額	3
(1)	総計予算額	3
(2)	一般会計予算額(歳入)	4
	一般会計予算額(歳出)	5
3	令和4年度一般会計歳入歳出決算額	6
(1)	一般会計歳入決算額	6
(2)	一般会計歳出決算額	6
(3)	財源構成	7
(4)	財源構成割合累年比較	7
4	一般会計歳入歳出決算額累年比較	8
(1)	歳 入	8
(2)	歳 出	8

## II 市税予算及び収入

1	令和5年度市税予算額	12
(1)	令和5年度市税予算額内訳	12
(2)	市税予算額算出説明	13
2	令和4年度市税決算額	16
3	令和4年度市税調定額・決算額比較調	18
4	市税予算額・決算額累年比較調	20
5	市税決算額累年比較調	24
6	令和4年度市税決算額と税目別構成比調	27

## III 市 民 税

1	個人市民税	30
(1)	課税標準額段階別市民税所得割額等に関する調	30
(2)	所得区分別納税義務者数等に関する調	32
(3)	令和5年度所得金額段階別納税義務者数に関する調	34
(4)	市民税調定額(決算)の推移に関する調	34
(5)	個人住民税減免状況調	36
(6)	所得税・住民税課税最低限の累年比較調	36

2	法人市民税	38
(1)	法人市民税申告状況調	38
(2)	産業分類別法人税割(現年度分のみ)調定額調	40
<b>IV 固定資産税</b>		
1	固定資産税・都市計画税等調定額調(当初)	44
(1)	固定資産税・都市計画税等調(全市)	44
(2)	令和5年度固定資産税・都市計画税調(区別)	47
2	固定資産税減免・減額状況調	48
3	固定資産課税台帳閲覧及び評価審査状況調	48
4	土地及び家屋の面積と価格の構成比(令和5年度)	49
(1)	土地	49
(2)	家屋	49
5	土地年度別調(総数)	50
6	家屋年度別調(合計)	52
7	木造家屋年度別調(総数)	53
8	木造以外の家屋年度別調(総数)	55
9	償却資産年度別調(総数)	56
<b>V 諸 税</b>		
1	軽自動車税に関する調	60
(1)	課税台数の調	60
(2)	調定額の調	62
2	事業所税の申告状況調	64
3	たばこ税の申告状況調	64
4	入湯者数調	66
<b>VI 納 税</b>		
1	滞納処分執行状況年度別調	70
2	滞納処分の停止状況年度別調	72
3	主要税目別納税義務者数調	74
4	主要税目別督促状発送状況調	76
5	納期内納付に関する調	78

## Ⅶ 税 外 収 入

1	令和4年度税外収入決算額調	80
2	税外収入決算額累年比較調	81

## Ⅷ 税率及び税務

1	令和5年度札幌市採用税率表	84
2	税務関係機構及び定数等(令和5年4月17日現在)	94
3	徴税費の状況	96
4	令和4年度指定都市収入状況	98

### ※ 計数の処理方法

- 1 金額等は、原則として、該当する計数のないときは「－」とし、四捨五入の関係で単位未満の計数は「0」と表示した。
- 2 数値の算出方法は、四捨五入を原則としたため、合計数値とその内訳の累計値とは一致しない場合がある。

# I 財 政

# 1 人口、世帯数、面積等に関する調

(各年10月1日現在)

区 分		年 度				
		令和元	2	3	4	5
人 口 ( 人 )		1,970,401	1,973,395	1,973,331	1,973,011	1,969,912
世 帯 数 ( 世 帯 )		959,899	969,161	977,768	987,855	995,320
面 積 ( km <sup>2</sup> )		1,121.26	1,121.26	1,121.26	1,121.26	1,121.26
1 km <sup>2</sup> 当 たり 人 口		1,757	1,760	1,760	1,760	1,757
1 km <sup>2</sup> 当 たり 世 帯 数		856	864	872	881	888
税 務 職 員 定 数		657	654	646	640	632
職 員 1 人 当 た り	人 数	2,999	3,017	3,055	3,083	3,117
	口 前 年 比 ( % )	0.8	0.6	1.2	0.9	1.1
	世 帯 数	1,461	1,482	1,514	1,544	1,575
	帯 前 年 比 ( % )	1.6	1.4	2.1	2.0	2.0
面 積 ( km <sup>2</sup> )		1.71	1.71	1.74	1.75	1.77

(注) 人口及び世帯数は、推計人口(国勢調査ベース)である。

## 2 令和5年度歳入歳出当初予算額

### (1) 総計予算額

注 各表における令和4年度予算額は、令和4年度補正後の予算額である。

(単位:千円、%)

区 分		令 和 5 年 度	令 和 4 年 度	対前年増減率
<b>一 般 会 計</b>		<b>1,192,200,000</b>	<b>1,355,700,232</b>	<b>△ 12.1</b>
<b>特 別 会 計</b>	土 地 区 画 整 理	632,000	433,671	45.7
	駐 車 場	149,000	161,000	△ 7.5
	母子父子寡婦福祉資金貸付	121,000	280,000	△ 56.8
	国 民 健 康 保 険	184,867,000	183,472,000	0.8
	後 期 高 齢 者 医 療	30,994,000	30,512,000	1.6
	介 護 保 険	165,090,000	161,314,000	2.3
	基 金	2,222,000	2,082,000	6.7
<b>計</b>		<b>384,075,000</b>	<b>378,254,671</b>	<b>1.5</b>
<b>企 業 会 計</b>	病 院 事 業	32,407,000	31,270,589	3.6
	中 央 卸 売 市 場 事 業	4,536,000	4,275,000	6.1
	軌 道 整 備 事 業	3,398,000	4,247,405	△ 20.0
	高 速 電 車 事 業	73,793,000	78,882,098	△ 6.5
	水 道 事 業	69,481,000	67,602,231	2.8
	下 水 道 事 業	89,679,000	94,333,056	△ 4.9
	<b>計</b>		<b>273,294,000</b>	<b>280,610,379</b>
<b>合 計</b>		<b>1,849,569,000</b>	<b>2,014,565,282</b>	<b>△ 8.2</b>
<b>公 債 会 計</b>		<b>374,909,598</b>	<b>407,504,214</b>	<b>△ 8.0</b>

※企業会計の事業名は令和5年度予算のものである。

## (2) 一般会計予算額

歳 入

(単位 千円、%)

年 度 款	令和5年度		令和4年度		対 前 年	
	予 算 額	構 成 比	予 算 額	構 成 比	増 減 額	増 減 率
<b>歳 入 合 計</b>	<b>1,192,200,000</b>	<b>100.0</b>	<b>1,355,700,232</b>	<b>99.8</b>	<b>△ 163,500,232</b>	<b>△ 12.1</b>
1 市 税	350,100,000	29.4	341,900,000	25.2	8,200,000	2.4
2 地 方 譲 与 税	5,488,482	0.5	5,581,351	0.4	△ 92,869	△ 1.7
3 利 子 割 交 付 金	143,000	0.0	179,000	0.0	△ 36,000	△ 20.1
4 配 当 割 交 付 金	939,000	0.1	597,000	0.0	342,000	57.3
5 株 式 等 譲 渡 所 得 割 交 付 金	662,000	0.1	912,000	0.1	△ 250,000	△ 27.4
6 分 離 課 税 所 得 割 交 付 金	467,000	0.0	478,000	0.0	△ 11,000	△ 2.3
7 法 人 事 業 税 交 付 金	3,882,646	0.3	4,127,000	0.3	△ 244,354	△ 5.9
8 地 方 消 費 税 交 付 金	53,364,000	4.5	51,807,000	3.8	1,557,000	3.0
9 ゴ ル フ 場 利 用 税 交 付 金	91,000	0.0	85,000	0.0	6,000	7.1
10 軽 油 引 取 税 交 付 金	7,420,000	0.6	7,446,000	0.5	△ 26,000	△ 0.3
11 自 動 車 税 環 境 性 能 割 交 付 金	435,160	0.0	615,000	0.0	△ 179,840	△ 29.2
12 国 有 提 供 施 設 等 所 在 市 町 村 助 成 交 付 金	54,000	0.0	52,000	0.0	2,000	3.8
13 地 方 特 例 交 付 金	2,455,000	0.2	2,524,000	0.2	△ 69,000	△ 2.7
14 地 方 交 付 税	123,400,000	10.4	122,047,000	9.0	1,353,000	1.1
15 交 通 安 全 対 策 特 別 交 付 金	643,000	0.1	695,000	0.1	△ 52,000	△ 7.5
16 分 担 金 及 び 負 担 金	1,930,065	0.2	7,548,432	0.6	△ 5,618,367	△ 74.4
17 使 用 料 及 び 手 数 料	22,775,094	1.9	23,217,546	1.7	△ 442,452	△ 1.9
18 国 庫 支 出 金	290,036,530	24.3	398,705,561	29.4	△ 108,669,031	△ 27.3
19 道 支 出 金	79,719,458	6.7	81,993,093	6.0	△ 2,273,635	△ 2.8
20 財 産 収 入	9,610,016	0.8	19,613,498	1.4	△ 10,003,482	△ 51.0
21 寄 附 金	3,829,057	0.3	2,705,252	0.2	1,123,805	41.5
22 繰 入 金	24,092,634	2.0	29,096,804	2.1	△ 5,004,170	△ 17.2
23 繰 越 金	10	0.0	9,245,187	0.7	△ 9,245,177	△100.0
24 諸 収 入	118,740,848	10.0	129,715,508	9.6	△ 10,974,660	△ 8.5
25 市 債	91,922,000	7.7	114,814,000	8.5	△ 22,892,000	△ 19.9

※款は令和5年度予算のものである。



歳 出

(単位 千円、%)

年 度	令和5年度		令和4年度		対 前 年	
	予 算 額	構 成 比	予 算 額	構 成 比	増 減 額	増 減 率
<b>歳 出 合 計</b>	<b>1,192,200,000</b>	<b>100.0</b>	<b>1,355,700,232</b>	<b>100.0</b>	<b>△ 163,500,232</b>	<b>△ 12.1</b>
1 議 会 費	1,661,386	0.1	1,678,269	0.1	△ 16,883	△ 1.0
2 総 務 費	48,422,423	4.1	60,933,990	4.5	△ 12,511,567	△ 20.5
3 保 健 福 祉 費	487,436,183	40.9	563,517,039	41.6	△ 76,080,856	△ 13.5
4 環 境 費	38,306,881	3.2	25,866,597	1.9	12,440,284	48.1
5 経 済 費	107,041,594	9.0	155,294,950	11.5	△ 48,253,356	△ 31.1
6 土 木 費	119,364,157	10.0	141,925,200	10.5	△ 22,561,043	△ 15.9
7 消 防 費	5,999,398	0.5	4,763,325	0.4	1,236,073	25.9
8 教 育 費	53,424,424	4.5	65,690,465	4.8	△ 12,266,041	△ 18.7
9 公 債 費	91,794,000	7.7	89,181,000	6.6	2,613,000	2.9
10 諸 支 出 金	83,630,554	7.0	88,927,397	6.6	△ 5,296,843	△ 6.0
11 職 員 費	154,619,000	13.0	157,422,000	11.6	△ 2,803,000	△ 1.8
12 予 備 費	500,000	0.0	500,000	0.0	0	0.0

### 3 令和4年度一般会計歳入歳出決算額

#### (1) 一般会計歳入決算額

(単位:千円、%)

款	予 算 現 額 (A)	決 算 額		対 予 算 現 額 増 △ 減 (B)-(A)
		(B)	構成比	
<b>合 計</b>	<b>1,355,700,232</b>	<b>1,229,751,862</b>	<b>100.0</b>	<b>△ 125,948,370</b>
市 税	341,900,000	347,606,361	28.3	5,706,361
地 方 譲 与 税	5,581,351	5,418,084	0.4	△ 163,267
利 子 割 交 付 金	179,000	100,249	0.0	△ 78,751
配 当 割 交 付 金	597,000	730,142	0.1	133,142
株 式 等 譲 渡 所 得 割 交 付 金	912,000	588,161	0.0	△ 323,839
分 離 課 税 所 得 割 交 付 金	478,000	361,077	0.0	△ 116,923
法 人 事 業 税 交 付 金	4,127,000	4,518,888	0.4	391,888
地 方 消 費 税 交 付 金	51,807,000	52,918,097	4.3	1,111,097
ゴ ル フ 場 利 用 税 交 付 金	85,000	94,048	0.0	9,048
軽 油 引 取 税 交 付 金	7,446,000	7,397,372	0.6	△ 48,628
自 動 車 税 環 境 性 能 割 交 付 金	615,000	523,169	0.0	△ 91,831
国 有 提 供 施 設 等 所 在 市 町 村 助 成 交 付 金	52,000	54,811	0.0	2,811
地 方 特 例 交 付 金	2,524,000	2,586,352	0.2	62,352
地 方 交 付 税	122,047,000	124,390,998	10.1	2,343,998
交 通 安 全 対 策 特 別 交 付 金	695,000	608,236	0.0	△ 86,764
分 担 金 及 び 負 担 金	7,548,432	6,291,657	0.5	△ 1,256,775
使 用 料 及 び 手 数 料	23,217,546	22,165,313	1.8	△ 1,052,233
国 庫 支 出 金	398,705,561	348,859,387	28.4	△ 49,846,174
道 支 出 金	81,993,093	72,714,080	5.9	△ 9,279,013
財 産 収 入	19,613,498	18,928,045	1.5	△ 685,453
寄 附 金	2,705,252	1,918,018	0.2	△ 787,234
繰 上 入 金	29,096,804	15,076,985	1.2	△ 14,019,819
繰 上 越 金	9,245,187	9,331,283	0.8	86,096
諸 収 入	129,715,508	108,850,049	8.9	△ 20,865,459
市 債	114,814,000	77,721,000	6.3	△ 37,093,000

#### (2) 一般会計歳出決算額

(単位:千円、%)

款	予 算 現 額 (A)	決 算 額		対 予 算 現 額 増 △ 減 (A)-(B)
		(B)	構成比	
<b>合 計</b>	<b>1,355,700,232</b>	<b>1,218,761,112</b>	<b>100.0</b>	<b>136,939,120</b>
議 会 費	1,678,269	1,603,483	0.1	74,786
総 務 費	60,933,990	55,513,476	4.6	5,420,514
保 健 福 祉 費	563,517,039	508,001,851	41.7	55,515,188
環 境 費	25,866,597	25,121,652	2.1	744,945
経 済 費	155,294,950	121,022,571	9.9	34,272,379
土 木 費	141,925,200	126,399,045	10.4	15,526,155
消 防 費	4,763,325	4,099,606	0.3	663,719
教 育 費	65,690,465	48,012,611	3.9	17,677,854
公 債 費	89,181,000	89,180,931	7.3	69
諸 支 出 金	88,927,397	84,298,130	6.9	4,629,267
職 員 費	157,422,000	155,507,756	12.8	1,914,244
予 備 費	500,000	—	—	500,000
<b>歳 入 歳 出 差 引 額</b>		<b>10,990,750</b>		

## (3)財源構成

(単位:千円、%)

自主財源			依存財源		
款	金額	構成比	款	金額	構成比
市 税	347,606,361	28.3	地 方 譲 与 税	5,418,084	0.4
分担金及び負担金	6,291,657	0.5	利 子 割 交 付 金	100,249	0.0
使用料及び手数料	22,165,313	1.8	配 当 割 交 付 金	730,142	0.1
財 産 収 入	18,928,045	1.5	株 式 等 譲 渡 所 得 割 交 付 金	588,161	0.0
寄 附 金	1,918,018	0.2	分 離 課 税 所 得 割 交 付 金	361,077	0.0
繰 入 金	15,076,985	1.2	法 人 事 業 税 交 付 金	4,518,888	0.4
繰 越 金	9,331,283	0.8	地 方 消 費 税 交 付 金	52,918,097	4.3
諸 収 入	108,850,049	8.9	ゴ ル フ 場 利 用 税 交 付 金	94,048	0.0
			軽 油 引 取 税 交 付 金	7,397,372	0.6
			自 動 車 税 環 境 性 能 割 交 付 金	523,169	0.0
			国 有 提 供 施 設 等 所 在 市 町 村 助 成 交 付 金	54,811	0.0
			地 方 特 例 交 付 金	2,586,352	0.2
			地 方 交 付 税	124,390,998	10.1
			交 通 安 全 対 策 特 別 交 付 金	608,236	0.0
			国 庫 支 出 金	348,859,387	28.4
			道 支 出 金	72,714,080	5.9
			市 債	77,721,000	6.3
<b>計</b>	<b>530,167,711</b>	<b>43.3</b>	<b>計</b>	<b>699,584,151</b>	<b>56.7</b>
<b>合 計</b>			<b>1,229,751,862 (100.0)</b>		

## (4)財源構成割合累年比較

(単位:千円、%)

区分 年度	自主財源		依存財源		計	
	金額	構成比	金額	構成比	金額	構成比
平成 30	458,757,653	46.4	529,768,067	53.6	988,525,720	100.0
令和 元	456,996,659	45.6	545,813,102	54.4	1,002,809,761	100.0
2	482,872,110	37.4	806,566,799	62.6	1,289,438,909	100.0
3	506,486,248	39.0	792,689,455	61.0	1,299,175,703	100.0
4	530,167,711	43.3	699,584,151	56.7	1,229,751,862	100.0
令和5予算	531,077,724	44.5	661,122,276	55.5	1,192,200,000	100.0

#### 4 一般会計歳入歳出決算額累年比較(平成30年度～令和4年度)

##### (1) 歳 入

科 目	款	30		元	
		決 算 額	構成比	決 算 額	構成比
<b>歳 入 合 計</b>	—	<b>988,525,719</b>	<b>100.0</b>	<b>1,002,809,761</b>	<b>100.0</b>
市 税	1	325,865,000	33.0	338,947,135	33.8
地 方 譲 与 税	2	5,422,093	0.5	5,361,471	0.5
利 子 割 交 付 金	3	381,140	0.0	189,862	0.0
配 当 割 交 付 金	4	513,608	0.1	617,493	0.1
株 式 等 譲 渡 所 得 割 交 付 金	5	443,549	0.0	401,431	0.0
分 離 課 税 所 得 割 交 付 金	6	313,218	0.0	561,560	0.1
法 人 事 業 税 交 付 金	7	—	—	—	—
地 方 消 費 税 交 付 金	8	39,611,286	4.0	37,475,735	3.7
ゴ ル フ 場 利 用 税 交 付 金	9	85,076	0.0	94,112	0.0
軽 油 引 取 税 交 付 金	10	7,746,001	0.8	7,475,464	0.7
自 動 車 税 環 境 性 能 割 交 付 金	11	—	—	184,282	—
国 有 提 供 施 設 等 所 在 市 町 村 助 成 交 付 金	12	55,972	0.0	54,629	0.0
地 方 特 例 交 付 金	13	1,672,987	0.2	3,599,151	0.4
地 方 交 付 税	14	104,610,644	10.6	110,868,949	11.1
交 通 安 全 対 策 特 別 交 付 金	15	644,605	0.1	616,259	0.1
分 担 金 及 び 負 担 金	16	5,265,351	0.5	3,691,946	0.4
使 用 料 及 び 手 数 料	17	23,439,831	2.4	23,195,123	2.3
国 庫 支 出 金	18	219,792,608	22.2	236,221,154	23.6
道 支 出 金	19	49,105,761	5.0	52,977,136	5.3
財 産 収 入	20	9,876,284	1.0	5,284,864	0.5
寄 附 金	21	677,299	0.1	983,695	0.1
繰 上 入 金	22	2,964,345	0.3	2,842,299	0.3
繰 上 越 金	23	10,090,684	1.0	5,156,131	0.5
諸 収 入	24	80,578,859	8.2	76,895,466	7.7
市 債	25	94,853,867	9.6	88,543,000	8.8
自 動 車 取 得 税 交 付 金	△	1,147,947	0.1	571,414	0.1
所 得 割 臨 時 交 付 金	△	3,367,705	0.3	—	—

※款は令和4年度予算のものである。

##### (2) 歳 出

科 目	款	30		元	
		決 算 額	構成比	決 算 額	構成比
<b>歳 出 合 計</b>	—	<b>981,069,588</b>	<b>100.0</b>	<b>992,271,783</b>	<b>100.0</b>
議 会 費	1	1,552,159	0.2	1,591,299	0.2
総 務 費	2	42,118,165	4.3	37,166,191	3.7
保 健 福 祉 費	3	374,097,347	38.1	390,766,838	39.4
環 境 費	4	17,978,354	1.8	16,868,300	1.7
経 済 費	5	64,985,521	6.6	63,157,632	6.4
土 木 費	6	107,834,201	11.0	104,775,565	10.6
消 防 費	7	5,914,503	0.6	4,940,769	0.5
教 育 費	8	44,117,228	4.5	47,241,003	4.8
公 債 費	9	86,549,898	8.8	87,503,030	8.8
諸 支 出 金	10	80,218,836	8.2	82,348,576	8.3
職 員 費	11	155,006,708	15.8	155,234,968	15.6
予 備 費	12	—	—	—	—
労 働 費	△	696,668	0.1	677,612	0.1

※款は令和4年度予算のものである。

(単位:千円、%)

2		3		4		款
決 算 額	構成比	決 算 額	構成比	決 算 額	構成比	
<b>1,289,438,909</b>	<b>100.0</b>	<b>1,299,175,703</b>	<b>100.0</b>	<b>1,229,751,862</b>	<b>100.0</b>	—
335,437,317	26.0	334,595,895	25.8	347,606,361	28.3	1
5,364,835	0.4	5,463,147	0.4	5,418,084	0.4	2
222,205	0.0	161,174	0.0	100,249	0.0	3
536,805	0.0	821,798	0.1	730,142	0.1	4
652,592	0.1	999,198	0.1	588,161	0.0	5
330,064	0.0	357,548	0.0	361,077	0.0	6
2,872,479	0.2	4,716,562	0.4	4,518,888	0.4	7
45,617,267	3.5	49,942,134	3.8	52,918,097	4.3	8
77,712	0.0	94,871	0.0	94,048	0.0	9
7,252,818	0.6	7,427,199	0.6	7,397,372	0.6	10
399,480	0.0	400,508	0.0	523,169	0.0	11
54,083	0.0	52,699	0.0	54,811	0.0	12
2,202,997	0.2	6,502,368	0.5	2,586,352	0.2	13
106,689,293	8.3	131,607,393	10.1	124,390,998	10.1	14
682,827	0.1	671,504	0.1	608,236	0.0	15
2,021,641	0.2	17,409,412	1.3	6,291,657	0.5	16
22,413,685	1.7	21,816,408	1.7	22,165,313	1.8	17
477,494,285	37.0	420,179,053	32.3	348,859,387	28.4	18
61,158,057	4.7	63,518,300	4.9	72,714,080	5.9	19
6,959,299	0.5	7,099,044	0.5	18,928,045	1.5	20
1,163,198	0.1	1,429,706	0.1	1,918,018	0.2	21
2,626,657	0.2	9,121,117	0.7	15,076,985	1.2	22
7,037,977	0.5	9,667,702	0.7	9,331,283	0.8	23
105,212,335	8.2	105,346,965	8.1	108,850,049	8.9	24
94,959,000	7.4	99,774,000	7.7	77,721,000	6.3	25
—	—	—	—	—	—	
—	—	—	—	—	—	

(単位:千円、%)

2		3		4		款
決 算 額	構成比	決 算 額	構成比	決 算 額	構成比	
<b>1,273,771,206</b>	<b>100.0</b>	<b>1,284,944,420</b>	<b>100.0</b>	<b>1,218,761,112</b>	<b>100.0</b>	—
1,606,542	0.1	1,543,030	0.1	1,603,483	0.1	1
35,949,449	2.8	54,279,977	4.2	55,513,476	4.6	2
613,382,968	48.2	520,170,124	40.5	508,001,851	41.7	3
16,905,360	1.3	17,792,402	1.4	25,121,652	2.1	4
111,049,292	8.7	173,961,484	13.5	121,022,571	9.9	5
107,699,708	8.5	124,990,394	9.7	126,399,045	10.4	6
4,637,592	0.4	4,778,702	0.4	4,099,606	0.3	7
55,328,159	4.3	45,043,138	3.5	48,012,611	3.9	8
90,281,314	7.1	107,105,113	8.3	89,180,931	7.3	9
79,788,527	6.3	80,540,441	6.3	84,298,130	6.9	10
155,866,938	12.2	153,666,486	12.0	155,507,756	12.8	11
—	—	—	—	—	—	12
1,275,357	0.1	1,073,129	0.1	—	—	



## Ⅱ 市税予算及び収入

# 1 令和5年度市税予算額

## (1) 令和5年度市税予算額内訳

(単位：千円、%)

区 分	令 和 5 年 度		令 和 4 年 度		比較増△減	
	予 算 額 (A)		予 算 額 (B)		金 額 (C) (A) - (B)	比 率 $\frac{(C)}{(B)}$
		構 成 比	(補正後)	構 成 比		
<b>市 税</b>	<b>350,100,000</b>	<b>100.0</b>	<b>341,900,000</b>	<b>100.0</b>	<b>8,200,000</b>	<b>2.4</b>
<b>現 年 課 税 分</b>	<b>348,800,000</b>	<b>99.6</b>	<b>340,700,000</b>	<b>99.6</b>	<b>8,100,000</b>	<b>2.4</b>
<b>市 民 税</b>	<b>169,909,000</b>	<b>48.5</b>	<b>167,907,000</b>	<b>49.1</b>	<b>2,002,000</b>	<b>1.2</b>
個 人	144,855,000	41.4	143,672,000	42.0	1,183,000	0.8
均 等 割	3,379,000	1.0	3,339,000	1.0	40,000	1.2
所 得 割	141,476,000	40.4	140,333,000	41.0	1,143,000	0.8
法 人	25,054,000	7.1	24,235,000	7.1	819,000	3.4
均 等 割	7,169,000	2.0	7,042,000	2.1	127,000	1.8
法 人 税 割	17,885,000	5.1	17,193,000	5.0	692,000	4.0
<b>固 定 資 産 税</b>	<b>124,612,000</b>	<b>35.6</b>	<b>120,305,000</b>	<b>35.2</b>	<b>4,307,000</b>	<b>3.6</b>
純固定資産税	124,231,000	35.5	119,926,000	35.1	4,305,000	3.6
土 地	35,950,000	10.3	33,593,000	9.8	2,357,000	7.0
家 屋	76,782,000	21.9	75,217,000	22.0	1,565,000	2.1
償 却 資 産	11,499,000	3.3	11,116,000	3.3	383,000	3.4
交 付 金	381,000	0.1	379,000	0.1	2,000	0.5
<b>軽 自 動 車 税</b>	<b>2,908,000</b>	<b>0.8</b>	<b>2,805,000</b>	<b>0.8</b>	<b>103,000</b>	<b>3.7</b>
種 別 割	2,624,000	0.7	2,536,000	0.7	88,000	3.5
環 境 性 能 割	284,000	0.1	269,000	0.1	15,000	5.6
<b>た ば こ 税</b>	<b>15,247,000</b>	<b>4.4</b>	<b>14,716,000</b>	<b>4.3</b>	<b>531,000</b>	<b>3.6</b>
<b>入 湯 税</b>	<b>325,000</b>	<b>0.1</b>	<b>283,000</b>	<b>0.1</b>	<b>42,000</b>	<b>14.8</b>
<b>事 業 所 税</b>	<b>8,850,000</b>	<b>2.5</b>	<b>8,701,000</b>	<b>2.5</b>	<b>149,000</b>	<b>1.7</b>
<b>都 市 計 画 税</b>	<b>26,949,000</b>	<b>7.7</b>	<b>25,983,000</b>	<b>7.6</b>	<b>966,000</b>	<b>3.7</b>
土 地	10,133,000	2.9	9,503,000	2.8	630,000	6.6
家 屋	16,816,000	4.8	16,480,000	4.8	336,000	2.0
<b>滞 納 繰 越 分</b>	<b>1,300,000</b>	<b>0.4</b>	<b>1,200,000</b>	<b>0.4</b>	<b>100,000</b>	<b>8.3</b>
市 民 税	1,023,000	0.3	931,000	0.3	92,000	9.9
固 定 資 産 税	198,000	0.1	198,000	0.1	0	0.0
軽 自 動 車 税	11,000	0.0	12,000	0.0	△ 1,000	△ 8.3
た ば こ 税	-	0.0	-	0.0	-	0.0
入 湯 税	1,000	0.0	1,000	0.0	0	0.0
事 業 所 税	21,000	0.0	12,000	0.0	9,000	75.0
都 市 計 画 税	46,000	0.0	46,000	0.0	0	0.0



## (2) 市税予算額算出説明

款		本 年 度 予 算 額	前 年 度 予 算 額	比 較 増 減 △	説 明	
項						
目						
		千円	千円	千円	千円	
<b>1 市 税</b>		<b>350,100,000</b>	<b>341,900,000</b>	<b>8,200,000</b>		
1 市 民 税		170,932,000	168,838,000	2,094,000		
1 個 人		145,816,000	144,551,000	1,265,000	1 現年課税分	144,855,000
					均等割	3,379,000
					所得割	141,476,000
					2 滞納繰越分	961,000
2 法 人		25,116,000	24,287,000	829,000	1 現年課税分	25,054,000
					均等割	7,169,000
					法人税割	17,885,000
					2 滞納繰越分	62,000
2 固 定 資 産 税		124,810,000	120,503,000	4,307,000		
1 固 定 資 産 税		124,429,000	120,124,000	4,305,000	1 現年課税分	124,231,000
					土 地	35,950,000
					家 屋	76,782,000
					償却資産	11,499,000
					2 滞納繰越分	198,000
2 国 有 資 産 等 所在市町村 交 付 金		381,000	379,000	2,000	1 現年課税分	381,000
					土 地	194,000
					家 屋	179,000
					償却資産	8,000

款		本 年 度 額	前 年 度 額	比 較 △ 減 増	説 明
項					
目					
		千円	千円	千円	千円
3	軽自動車税	2,919,000	2,817,000	102,000	
	1 軽自動車税	2,919,000	2,817,000	102,000	1 現年課税分 2,908,000 原動機付自転車 49,000 軽自動車 2,390,000 小型特殊自動車 66,000 二輪小型自動車 119,000 環境性能割 284,000 2 滞納繰越分 11,000
4	たばこ税	15,247,000	14,716,000	531,000	
	1 たばこ税	15,247,000	14,716,000	531,000	1 現年課税分 15,247,000 2 滞納繰越分 0
5	入湯税	326,000	284,000	42,000	
	1 入湯税	326,000	284,000	42,000	1 現年課税分 325,000 一般利用者 322,000 療養者及び修学旅行者 3,000 2 滞納繰越分 1,000
6	事業所税	8,871,000	8,713,000	158,000	
	1 事業所税	8,871,000	8,713,000	158,000	1 現年課税分 8,850,000 新增設 -

款		本 年 度 額	前 年 度 額	比 較 △ 減 增	說 明
項					
目					
		千円	千円	千円	千円
					既設資産割 7,059,000 既設従業者割 1,791,000 2 滞納繰越分 21,000
7	都市計画税	26,995,000	26,029,000	966,000	
	1 都市計画税	26,995,000	26,029,000	966,000	1 現年課税分 26,949,000 土 地 10,133,000 家 屋 16,816,000 2 滞納繰越分 46,000

## 2 令和4年度市税決算額

区 分	No.	予算額	調 定 額		収 入 額		不 納
			金 額	件 数	金 額	件 数	金 額
<b>市 税</b>	<b>1</b>	千円 <b>341,900,000</b>	円 <b>350,950,498,375</b>	件 <b>6,835,697</b>	円 <b>347,606,360,686</b>	件 <b>6,698,870</b>	円 <b>327,678,597</b>
現年課税分	2	340,700,000	347,705,242,075	6,706,808	346,302,437,155	6,643,668	17,948,458
滞納繰越分	3	1,200,000	3,245,256,300	128,889	1,303,923,531	55,202	309,730,139
<b>市 民 税</b>	<b>4</b>	<b>168,838,000</b>	<b>174,486,090,082</b>	<b>1,625,935</b>	<b>171,925,957,545</b>	<b>1,527,097</b>	<b>241,486,439</b>
個 人	5	144,551,000	147,274,105,633	1,540,415	144,959,437,194	1,444,087	185,986,740
現年課税分	6	143,672,000	145,125,624,954	1,453,800	144,037,280,039	1,407,745	2,363,761
(普通徴収)	7	24,996,000	30,027,724,977	860,314	29,073,304,856	824,931	2,363,761
(特別徴収)	8	118,676,000	115,097,899,977	593,486	114,963,975,183	582,814	—
滞納繰越分	9	879,000	2,148,480,679	86,615	922,157,155	36,342	183,622,979
法 人	10	24,287,000	27,211,984,449	85,520	26,966,520,351	83,010	55,499,699
現年課税分	11	24,235,000	26,972,343,600	83,328	26,893,118,774	82,309	14,406,833
滞納繰越分	12	52,000	239,640,849	2,192	73,401,577	701	41,092,866
<b>固 定 資 産 税</b>	<b>13</b>	<b>120,503,000</b>	<b>121,949,446,670</b>	<b>2,486,700</b>	<b>121,376,061,998</b>	<b>2,470,517</b>	<b>62,660,075</b>
純固定資産税	14	120,124,000	121,570,265,570	2,486,678	120,996,880,898	2,470,495	62,660,075
(土地・家屋分)	15	109,001,000	109,922,419,218	2,391,789	109,372,865,314	2,376,393	55,489,037
現年課税分	16	108,810,000	109,343,619,800	2,375,179	109,177,174,207	2,368,296	596,424
滞納繰越分	17	191,000	578,799,418	16,610	195,691,107	8,097	54,892,613
(償却資産分)	18	11,123,000	11,647,846,352	94,889	11,624,015,584	94,102	7,171,038
現年課税分	19	11,116,000	11,626,428,200	94,181	11,620,086,615	93,949	97,163
滞納繰越分	20	7,000	21,418,152	708	3,928,969	153	7,073,875
交 付 金	21	379,000	379,181,100	22	379,181,100	22	—
<b>軽 自 動 車 税</b>	<b>22</b>	<b>2,817,000</b>	<b>2,898,219,195</b>	<b>326,267</b>	<b>2,851,308,844</b>	<b>319,884</b>	<b>7,622,145</b>
種 別 割	23	2,548,000	2,647,469,195	326,255	2,600,558,844	319,872	7,622,145
現年課税分	24	2,536,000	2,603,302,300	320,142	2,587,808,358	318,079	340,600
滞納繰越分	25	12,000	44,166,895	6,113	12,750,486	1,793	7,281,545
環 境 性 能 割	26	269,000	250,750,000	12	250,750,000	12	—
<b>た ば こ 税</b>	<b>27</b>	<b>14,716,000</b>	<b>16,151,366,785</b>	<b>480</b>	<b>16,151,366,785</b>	<b>480</b>	<b>—</b>
現年課税分	28	14,716,000	16,151,332,741	479	16,151,332,741	479	—
滞納繰越分	29	—	34,044	1	34,044	1	—
<b>入 湯 税</b>	<b>30</b>	<b>284,000</b>	<b>325,053,752</b>	<b>529</b>	<b>313,214,230</b>	<b>517</b>	<b>—</b>
現年課税分	31	283,000	311,233,880	513	311,233,880	513	—
滞納繰越分	32	1,000	13,819,872	16	1,980,350	4	—
<b>事 業 所 税</b>	<b>33</b>	<b>8,713,000</b>	<b>8,903,608,323</b>	<b>3,997</b>	<b>8,882,610,509</b>	<b>3,982</b>	<b>2,491,100</b>
現年課税分	34	8,701,000	8,842,287,500	3,973	8,835,235,700	3,968	—
滞納繰越分	35	12,000	61,320,823	24	47,374,809	14	2,491,100
<b>都 市 計 画 税</b>	<b>36</b>	<b>26,029,000</b>	<b>26,236,713,568</b>	<b>2,391,789</b>	<b>26,105,840,775</b>	<b>2,376,393</b>	<b>13,418,838</b>
現年課税分	37	25,983,000	26,099,138,000	2,375,179	26,059,235,741	2,368,296	143,677
滞納繰越分	38	46,000	137,575,568	16,610	46,605,034	8,097	13,275,161

(注)1 収入額には、還付未済額を含む。(調定額－収入額－不納欠損額＋還付未済額＝収入未済額)

2 収入率欄中の( )書は、前年度の収入率である。

欠損額		収入未済額		収入率			還付未済額		対予算額		No.
件数	金額	件数	金額	件数	金額	件数	金額	比較増減			
件	円	件	%	%	円	件	千円				
<b>13,065</b>	<b>3,044,253,232</b>	<b>125,993</b>	<b>(98.99)</b>	<b>99.04</b>	<b>(97.83)</b>	<b>97.99</b>	<b>27,794,140</b>	<b>2,231</b>	<b>5,706,361</b>	<b>1</b>	
298	1,410,985,693	64,940	(99.57)	99.59	(98.98)	99.05	26,129,231	2,098	5,602,437	2	
12,767	1,633,267,539	61,053	(64.48)	40.17	(40.11)	42.82	1,664,909	133	103,924	3	
<b>8,974</b>	<b>2,334,820,857</b>	<b>91,067</b>	<b>(98.52)</b>	<b>98.53</b>	<b>(93.64)</b>	<b>93.92</b>	<b>16,174,759</b>	<b>1,203</b>	<b>3,087,958</b>	<b>4</b>	
8,558	2,143,873,495	88,943	(98.44)	98.42	(93.45)	93.74	15,191,796	1,173	408,437	5	
118	1,100,157,004	47,031	(99.25)	99.25	(96.71)	96.83	14,175,850	1,094	365,280	6	
118	957,987,533	35,617	(96.62)	96.82	(95.59)	95.88	5,931,173	352	4,077,305	7	
—	142,169,471	11,414	(99.91)	99.88	(98.42)	98.20	8,244,677	742	△ 3,712,025	8	
8,440	1,043,716,491	41,912	(43.75)	42.92	(39.54)	41.95	1,015,946	79	43,157	9	
416	190,947,362	2,124	(98.98)	99.09	(96.99)	97.06	982,963	30	2,679,521	10	
21	65,736,293	1,026	(99.67)	99.70	(98.87)	98.77	918,300	28	2,658,119	11	
395	125,211,069	1,098	(54.07)	30.62	(35.93)	31.97	64,663	2	21,402	12	
<b>1,605</b>	<b>519,405,556</b>	<b>15,040</b>	<b>(99.46)</b>	<b>99.52</b>	<b>(99.22)</b>	<b>99.34</b>	<b>8,680,959</b>	<b>462</b>	<b>873,062</b>	<b>13</b>	
1,605	519,405,556	15,040	(99.45)	99.52	(99.22)	99.34	8,680,959	462	872,881	14	
1,451	501,021,026	14,343	(99.42)	99.50	(99.23)	99.35	6,956,159	398	371,865	15	
55	172,362,460	7,202	(99.80)	99.84	(99.63)	99.71	6,513,291	374	367,174	16	
1,396	328,658,566	7,141	(80.45)	33.80	(44.06)	48.74	442,868	24	4,691	17	
154	18,384,530	697	(99.79)	99.79	(99.09)	99.17	1,724,800	64	501,016	18	
10	7,950,222	285	(99.95)	99.94	(99.75)	99.75	1,705,800	63	504,087	19	
144	10,434,308	412	(92.70)	18.34	(56.32)	21.61	19,000	1	△ 3,071	20	
—	—	—	(100.00)	100.00	(100.00)	100.00	—	—	181	21	
<b>1,034</b>	<b>40,566,518</b>	<b>5,517</b>	<b>(98.10)</b>	<b>98.38</b>	<b>(97.81)</b>	<b>98.04</b>	<b>1,278,312</b>	<b>168</b>	<b>34,309</b>	<b>22</b>	
1,034	40,566,518	5,517	(98.00)	98.22	(97.81)	98.04	1,278,312	168	52,559	23	
39	16,414,854	2,189	(99.33)	99.40	(99.29)	99.35	1,261,512	165	51,808	24	
995	24,151,664	3,328	(24.17)	28.86	(23.91)	29.33	16,800	3	750	25	
—	—	—	(100.00)	100.00	(100.00)	100.00	—	—	△ 18,250	26	
—	—	—	<b>(99.99)</b>	<b>100.00</b>	<b>(99.92)</b>	<b>100.00</b>	—	—	<b>1,435,366</b>	<b>27</b>	
—	—	—	(99.99)	100.00	(99.92)	100.00	—	—	1,435,332	28	
—	—	—	—	100.00	—	100.00	—	—	34	29	
—	<b>11,839,522</b>	<b>12</b>	<b>(93.36)</b>	<b>96.35</b>	<b>(96.91)</b>	<b>97.73</b>	—	—	<b>29,214</b>	<b>30</b>	
—	—	—	(98.95)	100.00	(99.18)	100.00	—	—	28,233	31	
—	11,839,522	12	(38.01)	14.32	(57.14)	25.00	—	—	981	32	
<b>1</b>	<b>18,506,714</b>	<b>14</b>	<b>(99.29)</b>	<b>99.76</b>	<b>(99.31)</b>	<b>99.62</b>	—	—	<b>169,611</b>	<b>33</b>	
—	7,051,800	5	(99.80)	99.92	(99.65)	99.87	—	—	134,236	34	
1	11,454,914	9	(76.62)	77.25	(74.07)	58.33	—	—	35,375	35	
<b>1,451</b>	<b>119,114,065</b>	<b>14,343</b>	<b>(99.42)</b>	<b>99.50</b>	<b>(99.23)</b>	<b>99.35</b>	<b>1,660,110</b>	<b>398</b>	<b>76,841</b>	<b>36</b>	
55	41,313,060	7,202	(99.80)	99.84	(99.63)	99.71	1,554,478	374	76,236	37	
1,396	77,801,005	7,141	(80.24)	33.87	(44.06)	48.74	105,632	24	605	38	

### 3 令和4年度市税調定額・決算額比較調

区 分	No.	令 和 4 年 度				令 和 3	
		調 定 額 (A)		決 算 額 (B)		調 定 額 (C)	
			構成比		構成比		構成比
<b>市 税</b>	<b>1</b>	<b>350,950,498</b>	<b>100.0</b>	<b>347,606,361</b>	<b>100.0</b>	<b>337,998,364</b>	<b>100.0</b>
<b>市 民 税</b>	<b>2</b>	<b>174,486,090</b>	<b>49.8</b>	<b>171,925,958</b>	<b>49.4</b>	<b>169,487,999</b>	<b>50.1</b>
個 人	3	147,274,105	42.0	144,959,437	41.7	144,035,915	42.6
現年課税分	4	145,125,625	41.4	144,037,280	41.4	141,919,668	42.0
滞納繰越分	5	2,148,480	0.6	922,157	0.3	2,116,247	0.6
法 人	6	27,211,985	7.8	26,966,521	7.7	25,452,084	7.5
現年課税分	7	26,972,344	7.7	26,893,119	7.7	25,067,214	7.4
滞納繰越分	8	239,641	0.1	73,402	0.0	384,870	0.1
<b>固 定 資 産 税</b>	<b>9</b>	<b>121,949,446</b>	<b>34.8</b>	<b>121,376,062</b>	<b>35.0</b>	<b>116,599,346</b>	<b>34.4</b>
純固定資産税	10	121,570,265	34.7	120,996,881	34.9	116,213,731	34.3
現年課税分	11	120,970,048	34.5	120,797,261	34.8	113,889,303	33.6
土地・家屋	12	109,343,620	31.2	109,177,174	31.4	103,061,469	30.5
償却資産	13	11,626,428	3.3	11,620,087	3.4	10,827,834	3.2
滞納繰越分	14	600,217	0.2	199,620	0.1	2,324,428	0.7
交 付 金	15	379,181	0.1	379,181	0.1	385,615	0.1
<b>軽自動車税</b>	<b>16</b>	<b>2,898,220</b>	<b>0.8</b>	<b>2,851,309</b>	<b>0.8</b>	<b>2,655,997</b>	<b>0.8</b>
現年課税分	17	2,854,053	0.8	2,838,559	0.8	2,611,266	0.8
種 別 割	18	2,603,303	0.7	2,587,809	0.7	2,488,876	0.7
環境性能割	19	250,750	0.1	250,750	0.1	122,390	0.0
滞納繰越分	20	44,167	0.0	12,750	0.0	44,731	0.0
<b>たばこ税</b>	<b>21</b>	<b>16,151,366</b>	<b>4.6</b>	<b>16,151,366</b>	<b>4.7</b>	<b>15,077,914</b>	<b>4.5</b>
現年課税分	22	16,151,332	4.6	16,151,332	4.7	15,077,914	4.5
滞納繰越分	23	34	0.0	34	0.0	-	-
<b>入 湯 税</b>	<b>24</b>	<b>325,053</b>	<b>0.1</b>	<b>313,214</b>	<b>0.1</b>	<b>208,139</b>	<b>0.1</b>
現年課税分	25	311,233	0.1	311,233	0.1	189,038	0.1
滞納繰越分	26	13,820	0.0	1,981	0.0	19,101	0.0
<b>事 業 所 税</b>	<b>27</b>	<b>8,903,609</b>	<b>2.5</b>	<b>8,882,611</b>	<b>2.5</b>	<b>8,905,503</b>	<b>2.7</b>
現年課税分	28	8,842,288	2.5	8,835,236	2.5	8,711,249	2.6
滞納繰越分	29	61,321	0.0	47,375	0.0	194,254	0.1
<b>都 市 計 画 税</b>	<b>30</b>	<b>26,236,714</b>	<b>7.4</b>	<b>26,105,841</b>	<b>7.5</b>	<b>25,063,466</b>	<b>7.4</b>
現年課税分	31	26,099,138	7.4	26,059,236	7.5	24,574,400	7.3
滞納繰越分	32	137,576	0.0	46,605	0.0	489,066	0.1
<b>現年課税分合計</b>	<b>33</b>	<b>347,705,242</b>	<b>99.1</b>	<b>346,302,437</b>	<b>99.6</b>	<b>332,425,667</b>	<b>98.4</b>
<b>滞納繰越分合計</b>	<b>34</b>	<b>3,245,256</b>	<b>0.9</b>	<b>1,303,924</b>	<b>0.4</b>	<b>5,572,697</b>	<b>1.6</b>

(単位：千円、%)

年 度		調定額比較増△減			決算額比較増△減			収 入 率		No.
決 算 額 (D)		(A)-(C)=(E)	比率	(E) (C)	(B)-(D)=(F)	比率	(F) (D)	令 和 4年度	令 和 3年度	
	構成比									
<b>334,595,895</b>	<b>100.0</b>	<b>12,952,134</b>		<b>3.8</b>	<b>13,010,466</b>		<b>3.9</b>	<b>99.0</b>	<b>99.0</b>	<b>1</b>
<b>166,985,986</b>	<b>50.0</b>	<b>4,998,091</b>		<b>2.9</b>	<b>4,939,972</b>		<b>3.0</b>	<b>98.5</b>	<b>98.5</b>	<b>2</b>
141,793,271	42.4	3,238,190		2.2	3,166,166		2.2	98.4	98.4	3
140,867,313	42.1	3,205,957		2.3	3,169,967		2.3	99.3	99.3	4
925,958	0.3	32,233		1.5	3,801	△	0.4	42.9	43.8	5
25,192,715	7.6	1,759,901		6.9	1,773,806		7.0	99.1	99.0	6
24,984,588	7.5	1,905,130		7.6	1,908,531		7.6	99.7	99.7	7
208,127	0.1	145,229	△	37.7	134,725	△	64.7	30.6	54.1	8
<b>115,970,052</b>	<b>34.6</b>	<b>5,350,100</b>		<b>4.6</b>	<b>5,406,010</b>		<b>4.7</b>	<b>99.5</b>	<b>99.5</b>	<b>9</b>
115,584,437	34.5	5,356,534		4.6	5,412,444		4.7	99.5	99.5	10
113,684,572	33.9	7,080,745		6.2	7,112,689		6.3	99.9	99.8	11
102,861,576	30.7	6,282,151		6.1	6,315,598		6.1	99.8	99.8	12
10,822,996	3.2	798,594		7.4	797,091		7.4	99.9	100.0	13
1,899,865	0.6	1,724,211	△	74.2	1,700,245	△	89.5	33.3	81.7	14
385,615	0.1	6,434	△	1.7	6,434	△	1.7	100.0	100.0	15
<b>2,605,557</b>	<b>0.8</b>	<b>242,223</b>		<b>9.1</b>	<b>245,752</b>		<b>9.4</b>	<b>98.4</b>	<b>98.1</b>	<b>16</b>
2,594,742	0.8	242,787		9.3	243,817		9.4	99.5	99.4	17
2,472,352	0.7	114,427		4.6	115,457		4.7	99.4	99.3	18
122,390	0.0	128,360		104.9	128,360		104.9	100.0	100.0	19
10,815	0.0	564	△	1.3	1,935		17.9	28.9	24.2	20
<b>15,077,880</b>	<b>4.5</b>	<b>1,073,452</b>		<b>7.1</b>	<b>1,073,486</b>		<b>7.1</b>	<b>100.0</b>	<b>100.0</b>	<b>21</b>
15,077,880	4.5	1,073,418		7.1	1,073,452		7.1	100.0	100.0	22
-	-	34		皆増	34		皆増	100.0	-	23
<b>194,320</b>	<b>0.1</b>	<b>116,914</b>		<b>56.2</b>	<b>118,894</b>		<b>61.2</b>	<b>96.4</b>	93.4	<b>24</b>
187,058	0.1	122,195		64.6	124,175		66.4	100.0	99.0	25
7,262	0.0	5,281	△	27.6	5,281	△	72.7	14.3	38.0	26
<b>8,842,936</b>	<b>2.6</b>	<b>1,894</b>	△	<b>0.0</b>	<b>39,675</b>		<b>0.4</b>	<b>99.8</b>	<b>99.3</b>	<b>27</b>
8,694,079	2.6	131,039		1.5	141,157		1.6	99.9	99.8	28
148,857	0.0	132,933	△	68.4	101,482	△	68.2	77.3	76.6	29
<b>24,919,164</b>	<b>7.4</b>	<b>1,173,248</b>		<b>4.7</b>	<b>1,186,677</b>		<b>4.8</b>	<b>99.5</b>	<b>99.4</b>	<b>30</b>
24,526,700	7.3	1,524,738		6.2	1,532,536		6.2	99.8	99.8	31
392,464	0.1	351,490	△	71.9	345,859	△	88.1	33.9	80.2	32
<b>331,002,547</b>	<b>98.9</b>	<b>15,279,575</b>		<b>4.6</b>	<b>15,299,890</b>		<b>4.6</b>	<b>99.6</b>	<b>99.6</b>	<b>33</b>
<b>3,593,348</b>	<b>1.1</b>	<b>2,327,441</b>	△	<b>41.8</b>	<b>2,289,424</b>	△	<b>63.7</b>	<b>40.2</b>	<b>64.5</b>	<b>34</b>

#### 4 市税予算額・決算額累年比較調(令和2・令和3年度)

区 分	令和2年度					
	予 算 額				決 算 額 (B)	対 予 算 比 (B)／(A)
	当 初	補 正 後 (A)	構 成 比	前 年 比		
<b>市 税</b>	<b>336,600,000</b>	<b>334,332,000</b>	<b>100.0</b>	<b>100.4</b>	<b>335,437,317</b>	<b>100.3</b>
現年課税分	335,400,000	333,132,000	99.6	100.5	334,109,381	100.3
滞納繰越分	1,200,000	1,200,000	0.4	92.3	1,327,936	110.7
<b>市 民 税</b>	<b>168,192,000</b>	<b>168,192,000</b>	<b>50.0</b>	<b>100.4</b>	<b>168,979,385</b>	<b>100.5</b>
個 人	142,864,000	142,864,000	42.5	102.4	142,643,679	99.8
現年課税分	142,010,000	142,010,000	42.2	102.4	141,681,182	99.8
均等割	3,306,000	3,306,000	1.0	101.8	3,334,698	100.9
所得割	138,704,000	138,704,000	41.2	102.5	138,346,484	99.7
滞納繰越分	854,000	854,000	0.3	97.6	962,497	112.7
法 人	25,328,000	25,328,000	7.5	90.2	26,335,706	104.0
現年課税分	25,273,000	25,273,000	7.5	90.2	26,276,149	104.0
均等割	7,078,000	7,078,000	2.1	101.9	7,019,948	99.2
法人税割	18,195,000	18,195,000	5.4	86.3	19,256,201	105.8
滞納繰越分	55,000	55,000	0.0	91.7	59,557	108.3
<b>固 定 資 産 税</b>	<b>117,118,000</b>	<b>116,005,000</b>	<b>34.8</b>	<b>101.1</b>	<b>116,189,140</b>	<b>100.2</b>
純固定資産税	116,749,000	115,636,000	34.7	101.1	115,815,884	100.2
現年課税分	116,537,000	115,424,000	34.6	101.1	115,592,795	100.1
土 地	32,072,000	31,738,000	9.5	100.9	31,810,952	100.2
家 屋	73,390,000	72,611,000	21.8	101.3	72,450,101	99.8
償却資産	11,075,000	11,075,000	3.3	100.7	11,331,742	102.3
滞納繰越分	212,000	212,000	0.1	78.5	223,089	105.2
交 付 金	369,000	369,000	0.1	98.9	373,256	101.2
<b>軽 自 動 車 税</b>	<b>2,388,000</b>	<b>2,388,000</b>	<b>0.7</b>	<b>103.3</b>	<b>2,504,059</b>	<b>104.9</b>
現年課税分	2,372,000	2,372,000	0.7	103.5	2,487,249	104.9
滞納繰越分	16,000	16,000	0.0	80.0	16,810	105.1
<b>た ば こ 税</b>	<b>14,559,000</b>	<b>13,723,000</b>	<b>4.3</b>	<b>95.2</b>	<b>13,968,503</b>	<b>101.8</b>
現年課税分	14,559,000	13,723,000	4.3	95.2	13,968,503	101.8
滞納繰越分	-	-	-	-	-	-
<b>入 湯 税</b>	<b>375,000</b>	<b>375,000</b>	<b>0.1</b>	<b>98.4</b>	<b>165,864</b>	<b>44.2</b>
現年課税分	366,000	366,000	0.1	96.3	161,186	44.0
滞納繰越分	9,000	9,000	0.0	900.0	4,678	52.0
<b>事 業 所 税</b>	<b>8,802,000</b>	<b>8,802,000</b>	<b>2.6</b>	<b>100.2</b>	<b>8,751,686</b>	<b>99.4</b>
現年課税分	8,797,000	8,797,000	2.6	100.3	8,739,782	99.3
滞納繰越分	5,000	5,000	0.0	45.5	11,904	238.1
<b>都 市 計 画 税</b>	<b>25,166,000</b>	<b>24,847,000</b>	<b>7.5</b>	<b>100.8</b>	<b>24,878,680</b>	<b>100.1</b>
現年課税分	25,117,000	24,798,000	7.5	100.9	24,829,279	100.1
土 地	9,036,000	8,921,000	2.7	100.5	8,943,598	100.3
家 屋	16,081,000	15,877,000	4.8	101.1	15,885,681	100.1
滞納繰越分	49,000	49,000	0.0	77.8	49,401	100.8



(単位：千円、%)

区 分	令和3年度					
	予 算 額				決 算 額 (B)	対 予 算 比 (B)／(A)
	当 初	補 正 後 (A)	構 成 比	前 年 比		
<b>市 税</b>	<b>321,000,000</b>	<b>332,000,000</b>	<b>100.0</b>	<b>99.3</b>	<b>334,595,895</b>	<b>100.8</b>
現年課税分	318,200,000	329,202,000	99.1	98.8	331,002,547	100.5
滞納繰越分	2,800,000	2,798,000	0.9	233.2	3,593,348	128.4
<b>市 民 税</b>	<b>155,126,000</b>	<b>165,126,000</b>	<b>49.8</b>	<b>98.2</b>	<b>166,985,986</b>	<b>101.1</b>
個 人	136,843,000	141,343,000	42.6	98.9	141,793,271	100.3
現年課税分	135,820,000	140,320,000	42.3	98.8	140,867,313	100.4
均等割	3,307,000	3,307,000	1.0	100.0	3,335,156	100.9
所得割	132,513,000	137,013,000	41.3	98.8	137,532,157	100.4
滞納繰越分	1,023,000	1,023,000	0.3	119.8	925,958	90.5
法 人	18,283,000	23,783,000	7.2	93.9	25,192,715	105.9
現年課税分	18,082,000	23,582,000	7.1	93.3	24,984,588	105.9
均等割	7,063,000	7,063,000	2.1	99.8	7,096,457	100.5
法人税割	11,019,000	16,519,000	5.0	90.8	17,888,131	108.3
滞納繰越分	201,000	201,000	0.1	365.5	208,127	103.5
<b>固定資産税</b>	<b>115,642,000</b>	<b>115,642,000</b>	<b>34.8</b>	<b>99.7</b>	<b>115,970,052</b>	<b>100.3</b>
純固定資産税	115,257,000	115,257,000	34.7	99.7	115,584,437	100.3
現年課税分	114,135,000	114,135,000	34.4	98.9	113,684,572	99.6
土 地	31,821,000	31,821,000	9.6	100.3	32,249,417	101.3
家 屋	71,721,000	71,721,000	21.6	98.8	70,612,159	98.5
償却資産	10,593,000	10,593,000	3.2	95.6	10,822,996	102.2
滞納繰越分	1,122,000	1,122,000	0.3	529.2	1,899,865	169.3
交 付 金	385,000	385,000	0.1	104.3	385,615	100.2
<b>軽自動車税</b>	<b>2,556,000</b>	<b>2,556,000</b>	<b>0.7</b>	<b>107.0</b>	<b>2,605,557</b>	<b>101.9</b>
現年課税分	2,541,000	2,541,000	0.7	107.1	2,594,742	102.1
滞納繰越分	15,000	15,000	0.0	93.8	10,815	72.1
<b>たばこ税</b>	<b>13,754,000</b>	<b>14,754,000</b>	<b>4.4</b>	<b>107.5</b>	<b>15,077,880</b>	<b>102.2</b>
現年課税分	13,752,000	14,752,000	4.4	107.5	15,077,880	102.2
滞納繰越分	2,000	2,000	-	-	-	皆減
<b>入 湯 税</b>	<b>195,000</b>	<b>195,000</b>	<b>0.1</b>	<b>52.0</b>	<b>194,320</b>	<b>99.7</b>
現年課税分	188,000	188,000	0.1	51.4	187,058	99.5
滞納繰越分	7,000	7,000	0.0	77.8	7,262	103.7
<b>事業所税</b>	<b>8,786,000</b>	<b>8,786,000</b>	<b>2.7</b>	<b>99.8</b>	<b>8,842,936</b>	<b>100.6</b>
現年課税分	8,589,000	8,589,000	2.6	97.6	8,694,079	101.2
滞納繰越分	197,000	197,000	0.1	3940.0	148,857	75.6
<b>都市計画税</b>	<b>24,941,000</b>	<b>24,941,000</b>	<b>7.5</b>	<b>100.4</b>	<b>24,919,164</b>	<b>99.9</b>
現年課税分	24,708,000	24,708,000	7.4	99.6	24,526,700	99.3
土 地	8,971,000	8,971,000	2.7	100.6	9,064,802	101.0
家 屋	15,737,000	15,737,000	4.7	99.1	15,461,898	98.3
滞納繰越分	233,000	233,000	0.1	475.5	392,464	168.4

市税予算額・決算額累年比較調(続)(令和4・5年度)

区 分	令和4年度					
	予 算 額				決 算 額 (B)	対 予 算 比 (B)／(A)
	当 初	補 正 後 (A)	構 成 比	前 年 比		
<b>市 税</b>	<b>339,900,000</b>	<b>341,900,000</b>	<b>100.0</b>	<b>103.0</b>	<b>347,606,361</b>	<b>101.7</b>
現年課税分	338,700,000	340,700,000	99.6	103.5	346,302,437	101.6
滞納繰越分	1,200,000	1,200,000	0.4	42.9	1,303,924	108.7
<b>市 民 税</b>	<b>166,838,000</b>	<b>168,838,000</b>	<b>49.4</b>	<b>102.2</b>	<b>171,925,958</b>	<b>101.8</b>
個 人	142,551,000	144,551,000	42.3	102.3	144,959,437	100.3
現年課税分	141,672,000	143,672,000	42.0	102.4	144,037,280	100.3
均等割	3,339,000	3,339,000	1.0	101.0	3,356,111	100.5
所得割	138,333,000	140,333,000	41.0	102.4	140,681,169	100.2
滞納繰越分	879,000	879,000	0.3	85.9	922,157	104.9
法 人	24,287,000	24,287,000	7.1	102.1	26,966,521	111.0
現年課税分	24,235,000	24,235,000	7.1	102.8	26,893,119	111.0
均等割	7,042,000	7,042,000	2.1	99.7	7,239,523	102.8
法人税割	17,193,000	17,193,000	5.0	104.1	19,653,596	114.3
滞納繰越分	52,000	52,000	0.0	25.9	73,402	141.2
<b>固 定 資 産 税</b>	<b>120,503,000</b>	<b>120,503,000</b>	<b>35.3</b>	<b>104.2</b>	<b>121,376,062</b>	<b>100.7</b>
純固定資産税	120,124,000	120,124,000	35.2	104.2	120,996,881	100.7
現年課税分	119,926,000	119,926,000	35.1	105.1	120,797,261	100.7
土 地	33,593,000	33,593,000	9.8	105.6	33,839,463	100.7
家 屋	75,217,000	75,217,000	22.0	104.9	75,337,711	100.2
償却資産	11,116,000	11,116,000	3.3	104.9	11,620,087	104.5
滞納繰越分	198,000	198,000	0.1	17.6	199,620	100.8
交 付 金	379,000	379,000	0.1	98.4	379,181	100.0
<b>軽 自 動 車 税</b>	<b>2,817,000</b>	<b>2,817,000</b>	<b>0.8</b>	<b>110.2</b>	<b>2,851,309</b>	<b>101.2</b>
現年課税分	2,805,000	2,805,000	0.8	110.4	2,838,559	101.2
滞納繰越分	12,000	12,000	0.0	80.0	12,750	106.3
<b>た ば こ 税</b>	<b>14,716,000</b>	<b>14,716,000</b>	<b>4.3</b>	<b>99.7</b>	<b>16,151,366</b>	<b>109.8</b>
現年課税分	14,716,000	14,716,000	4.3	99.8	16,151,332	109.8
滞納繰越分	-	-	-	皆減	34	皆増
<b>入 湯 税</b>	<b>284,000</b>	<b>284,000</b>	<b>0.1</b>	<b>145.6</b>	<b>313,214</b>	<b>110.3</b>
現年課税分	283,000	283,000	0.1	150.5	311,233	110.0
滞納繰越分	1,000	1,000	0.0	14.3	1,981	198.1
<b>事 業 所 税</b>	<b>8,713,000</b>	<b>8,713,000</b>	<b>2.5</b>	<b>99.2</b>	<b>8,882,611</b>	<b>101.9</b>
現年課税分	8,701,000	8,701,000	2.5	101.3	8,835,236	101.5
滞納繰越分	12,000	12,000	0.0	6.1	47,375	394.8
<b>都 市 計 画 税</b>	<b>26,029,000</b>	<b>26,029,000</b>	<b>7.6</b>	<b>104.4</b>	<b>26,105,841</b>	<b>100.3</b>
現年課税分	25,983,000	25,983,000	7.6	105.2	26,059,236	100.3
土 地	9,503,000	9,503,000	2.8	105.9	9,549,031	100.5
家 屋	16,480,000	16,480,000	4.8	104.7	16,510,205	100.2
滞納繰越分	46,000	46,000	0.0	19.7	46,605	101.3

(単位:千円、%)

区 分	令 和 5 年 度		
	予 算 額		
	当 初	構 成 比	前 年 比
<b>市 税</b>	<b>350,100,000</b>	<b>100.0</b>	<b>102.4</b>
現年課税分	348,800,000	99.6	102.4
滞納繰越分	1,300,000	0.4	108.3
<b>市 民 税</b>	<b>170,932,000</b>	<b>48.8</b>	<b>101.2</b>
個 人	145,816,000	41.7	100.9
現年課税分	144,855,000	41.4	100.8
均等割	3,379,000	1.0	101.2
所得割	141,476,000	40.4	100.8
滞納繰越分	961,000	0.3	109.3
法 人	25,116,000	7.1	103.4
現年課税分	25,054,000	7.1	103.4
均等割	7,169,000	2.0	101.8
法人税割	17,885,000	5.1	104.0
滞納繰越分	62,000	0.0	119.2
<b>固 定 資 産 税</b>	<b>124,810,000</b>	<b>35.7</b>	<b>103.6</b>
純固定資産税	124,429,000	35.6	103.6
現年課税分	124,231,000	35.5	103.6
土 地	35,950,000	10.3	107.0
家 屋	76,782,000	21.9	102.1
償却資産	11,499,000	3.3	103.4
滞納繰越分	198,000	0.1	100.0
交 付 金	381,000	0.1	100.5
<b>軽 自 動 車 税</b>	<b>2,919,000</b>	<b>0.8</b>	<b>103.6</b>
現年課税分	2,908,000	0.8	103.7
滞納繰越分	11,000	0.0	91.7
<b>た ば こ 税</b>	<b>15,247,000</b>	<b>4.4</b>	<b>103.6</b>
現年課税分	15,247,000	4.4	103.6
滞納繰越分	-	-	-
<b>入 湯 税</b>	<b>326,000</b>	<b>0.1</b>	<b>114.8</b>
現年課税分	325,000	0.1	114.8
滞納繰越分	1,000	0.0	100.0
<b>事 業 所 税</b>	<b>8,871,000</b>	<b>2.5</b>	<b>101.8</b>
現年課税分	8,850,000	2.5	101.7
滞納繰越分	21,000	0.0	175.0
<b>都 市 計 画 税</b>	<b>26,995,000</b>	<b>7.7</b>	<b>103.7</b>
現年課税分	26,949,000	7.7	103.7
土 地	10,133,000	2.9	106.6
家 屋	16,816,000	4.8	102.0
滞納繰越分	46,000	0.0	100.0

## 5 市税決算額累年比較調(令和2年度・令和3年度)

区 分	令 和		2 年 度		
	調 定 額	前 年 比	収 入 率	収 入 額	前 年 比
<b>市 税</b>	<b>341,240,087</b>	<b>99.6</b>	<b>98.3</b>	<b>335,437,317</b>	<b>99.0</b>
現年課税分	338,018,422	99.7	98.8	334,109,381	99.0
滞納繰越分	3,221,665	91.1	41.2	1,327,936	91.8
<b>市 民 税</b>	<b>171,678,389</b>	<b>98.0</b>	<b>98.4</b>	<b>168,979,385</b>	<b>97.9</b>
個 人	144,906,387	101.1	98.4	142,643,679	101.2
現年課税分	142,802,334	101.2	99.2	141,681,182	101.2
(普通徴収)	28,921,480	97.4	96.6	27,938,051	97.4
(特別徴収)	113,880,854	102.2	99.9	113,743,131	102.2
滞納繰越分	2,104,053	91.3	45.7	962,497	95.0
法 人	26,772,002	83.9	98.4	26,335,706	83.2
現年課税分	26,549,145	83.8	99.0	26,276,149	83.2
滞納繰越分	222,857	111.0	26.7	59,557	87.6
<b>固 定 資 産 税</b>	<b>118,535,296</b>	<b>102.2</b>	<b>98.0</b>	<b>116,189,140</b>	<b>100.8</b>
純固定資産税	118,162,040	102.2	98.0	115,815,884	100.8
(土地家屋分)	106,570,493	102.1	98.0	104,468,596	100.7
現年課税分	105,971,955	102.2	98.4	104,261,053	100.8
滞納繰越分	598,538	85.5	34.7	207,543	81.8
(償却資産分)	11,591,547	103.2	97.9	11,347,288	101.4
現年課税分	11,560,772	103.1	98.0	11,331,742	101.3
滞納繰越分	30,775	131.4	50.5	15,546	256.1
交 付 金	373,256	99.9	100.0	373,256	99.9
<b>軽 自 動 車 税</b>	<b>2,554,390</b>	<b>106.7</b>	<b>98.0</b>	<b>2,504,059</b>	<b>107.4</b>
現年課税分	2,501,875	107.4	99.4	2,487,249	107.7
滞納繰越分	52,515	80.6	32.0	16,810	74.2
<b>た ば こ 税</b>	<b>13,968,484</b>	<b>94.6</b>	<b>100.0</b>	<b>13,968,503</b>	<b>94.6</b>
現年課税分	13,968,484	94.6	100.0	13,968,503	94.6
滞納繰越分	0	0.0	100.0	0	0.0
<b>入 湯 税</b>	<b>184,966</b>	<b>45.2</b>	<b>89.7</b>	<b>165,864</b>	<b>42.8</b>
現年課税分	163,209	42.9	98.8	161,186	42.8
滞納繰越分	21,757	74.7	21.5	4,678	42.0
<b>事 業 所 税</b>	<b>8,945,991</b>	<b>100.8</b>	<b>97.8</b>	<b>8,751,686</b>	<b>99.2</b>
現年課税分	8,897,184	100.8	98.2	8,739,782	99.2
滞納繰越分	48,807	103.2	24.4	11,904	111.2
<b>都 市 計 画 税</b>	<b>25,372,571</b>	<b>102.0</b>	<b>98.1</b>	<b>24,878,680</b>	<b>100.7</b>
現年課税分	25,230,208	102.2	98.4	24,829,279	100.7
滞納繰越分	142,363	85.5	34.7	49,401	81.9

(単位：千円、%)

区 分	令 和		3 年 度		
	調 定 額	前 年 比	収 入 率	収 入 額	前 年 比
<b>市 税</b>	<b>337,998,364</b>	<b>99.1</b>	<b>99.0</b>	<b>334,595,895</b>	<b>99.7</b>
現年課税分	332,425,667	98.3	99.6	331,002,547	99.1
滞納繰越分	5,572,697	173.0	64.5	3,593,348	270.6
<b>市 民 税</b>	<b>169,487,999</b>	<b>98.7</b>	<b>98.5</b>	<b>166,985,986</b>	<b>98.8</b>
個 人	144,035,915	99.4	98.4	141,793,271	99.4
現年課税分	141,919,668	99.4	99.3	140,867,313	99.4
(普通徴収)	28,283,969	97.8	96.6	27,329,003	97.8
(特別徴収)	113,635,699	99.8	99.9	113,538,310	99.8
滞納繰越分	2,116,247	100.6	43.8	925,958	96.2
法 人	25,452,084	95.1	99.0	25,192,715	95.7
現年課税分	25,067,214	94.4	99.7	24,984,588	95.1
滞納繰越分	384,870	172.7	54.1	208,127	349.5
<b>固 定 資 産 税</b>	<b>116,599,346</b>	<b>98.4</b>	<b>99.5</b>	<b>115,970,052</b>	<b>99.8</b>
純固定資産税	116,213,731	98.4	99.5	115,584,437	99.8
(土地家屋分)	105,143,264	98.7	99.4	104,536,512	100.1
現年課税分	103,061,469	97.3	99.8	102,861,576	98.7
滞納繰越分	2,081,795	347.8	80.5	1,674,936	807.0
(償却資産分)	11,070,467	95.5	99.8	11,047,925	97.4
現年課税分	10,827,834	93.7	100.0	10,822,996	95.5
滞納繰越分	242,633	788.4	92.7	224,929	1446.9
交 付 金	385,615	103.3	100.0	385,615	103.3
<b>軽 自 動 車 税</b>	<b>2,655,997</b>	<b>104.0</b>	<b>98.1</b>	<b>2,605,557</b>	<b>104.1</b>
現年課税分	2,611,266	104.4	99.4	2,594,742	104.3
滞納繰越分	44,731	85.2	24.2	10,815	64.3
<b>た ば こ 税</b>	<b>15,077,914</b>	<b>107.9</b>	<b>100.0</b>	<b>15,077,880</b>	<b>107.9</b>
現年課税分	15,077,914	107.9	100.0	15,077,880	107.9
滞納繰越分	-	-	-	-	皆減
<b>入 湯 税</b>	<b>208,139</b>	<b>112.5</b>	<b>93.4</b>	<b>194,320</b>	<b>117.2</b>
現年課税分	189,038	115.8	99.0	187,058	116.1
滞納繰越分	19,101	87.8	38.0	7,262	155.2
<b>事 業 所 税</b>	<b>8,905,503</b>	<b>99.5</b>	<b>99.3</b>	<b>8,842,936</b>	<b>101.0</b>
現年課税分	8,711,249	97.9	99.8	8,694,079	99.5
滞納繰越分	194,254	398.0	76.6	148,857	1250.5
<b>都 市 計 画 税</b>	<b>25,063,466</b>	<b>98.8</b>	<b>99.4</b>	<b>24,919,164</b>	<b>100.2</b>
現年課税分	24,574,400	97.4	99.8	24,526,700	98.8
滞納繰越分	489,066	343.5	80.2	392,464	794.4

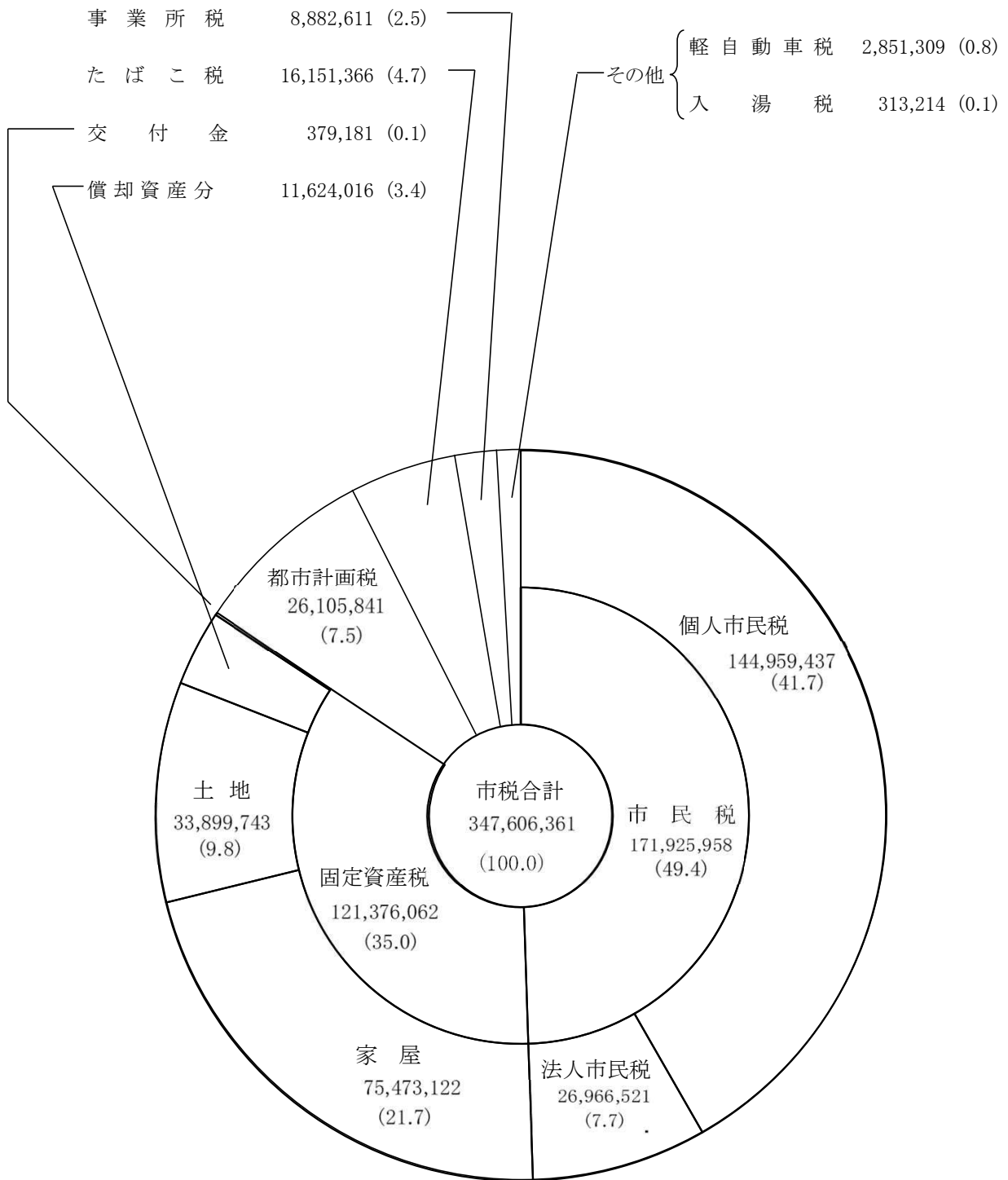
市税決算額累年比較調(続)(令和4年度)

(単位：千円、%)

区 分	令 和		4 年 度		
	調 定 額	前 年 比	収 入 率	収 入 額	前 年 比
<b>市 税</b>	<b>350,950,498</b>	<b>103.8</b>	<b>99.0</b>	<b>347,606,361</b>	<b>103.9</b>
現年課税分	347,705,242	104.6	99.6	346,302,437	104.6
滞納繰越分	3,245,256	58.2	40.2	1,303,924	36.3
<b>市 民 税</b>	<b>174,486,090</b>	<b>102.9</b>	<b>98.5</b>	<b>171,925,958</b>	<b>103.0</b>
個 人	147,274,105	102.2	98.4	144,959,437	102.2
現年課税分	145,125,625	102.3	99.3	144,037,280	102.3
(普通徴収)	30,027,725	106.2	96.8	29,073,305	106.4
(特別徴収)	115,097,900	101.3	99.9	114,963,975	101.3
滞納繰越分	2,148,480	101.5	42.9	922,157	99.6
法 人	27,211,985	106.9	99.1	26,966,521	107.0
現年課税分	26,972,344	107.6	99.7	26,893,119	107.6
滞納繰越分	239,641	62.3	30.6	73,402	35.3
<b>固 定 資 産 税</b>	<b>121,949,446</b>	<b>104.6</b>	<b>99.5</b>	<b>121,376,062</b>	<b>104.7</b>
純固定資産税	121,570,265	104.6	99.5	120,996,881	104.7
(土地家屋分)	109,922,419	104.5	99.5	109,372,865	104.6
現年課税分	109,343,620	106.1	99.8	109,177,174	106.1
滞納繰越分	578,799	27.8	33.8	195,691	11.7
(償却資産分)	11,647,846	105.2	99.8	11,624,016	105.2
現年課税分	11,626,428	107.4	99.9	11,620,087	107.4
滞納繰越分	21,418	8.8	18.3	3,929	1.7
交 付 金	379,181	98.3	100.0	379,181	98.3
<b>軽 自 動 車 税</b>	<b>2,898,220</b>	<b>109.1</b>	<b>98.4</b>	<b>2,851,309</b>	<b>109.4</b>
現年課税分	2,854,053	109.3	99.5	2,838,559	109.4
滞納繰越分	44,167	98.7	28.9	12,750	117.9
<b>た ば こ 税</b>	<b>16,151,366</b>	<b>107.1</b>	<b>100.0</b>	<b>16,151,366</b>	<b>107.1</b>
現年課税分	16,151,332	107.1	100.0	16,151,332	107.1
滞納繰越分	34	皆増	34	34	皆増
<b>入 湯 税</b>	<b>325,053</b>	<b>156.2</b>	<b>96.4</b>	<b>313,214</b>	<b>161.2</b>
現年課税分	311,233	164.6	100.0	311,233	166.4
滞納繰越分	13,820	72.4	14.3	1,981	27.3
<b>事 業 所 税</b>	<b>8,903,609</b>	<b>100.0</b>	<b>99.8</b>	<b>8,882,611</b>	<b>100.4</b>
現年課税分	8,842,288	101.5	99.9	8,835,236	101.6
滞納繰越分	61,321	31.6	77.3	47,375	31.8
<b>都 市 計 画 税</b>	<b>26,236,714</b>	<b>104.7</b>	<b>99.5</b>	<b>26,105,841</b>	<b>104.8</b>
現年課税分	26,099,138	106.2	99.8	26,059,236	106.2
滞納繰越分	137,576	28.1	33.9	46,605	11.9

## 6 令和4年度市税決算額と税目別構成比調

【単位:千円、( )は%】







# III 市 民 税

# 1 個人市民税

## (1) 課税標準額段階別市民税所得割額等に関する調(各年7月1日現在)

区 分	納 税 義 務 者 数				総 所 得 金 額	山 所 金	林 得 額	退 所 金	職 得 額
	有資格者	失 格 者	計	う ち 税 額 調 整 措 置 に 係 る 者					
令 和 元 年 度	826,073	64,187	890,260	1,011	2,727,652,303	112,245			0
2	838,852	64,448	903,300	1,007	2,788,612,880	99,701			0
3	841,145	65,266	906,411	953	2,886,854,580	40,692			0
4	845,840	65,570	911,410	909	2,947,540,081	29,223		68,517	
5	851,982	66,671	918,653	851	3,011,121,013	140,253			0
200万円以下	568,914	48,458	617,372	851	1,178,227,057	16,628			0
200万円超 700万円以下	253,500	18,211	271,711	0	1,332,210,230	51,284			0
700万円超1,000万円以下	13,507	1	13,508	0	140,707,747	3,856			0
1,000万円超	16,061	1	16,062	0	359,975,979	68,485			0

区 分	所 得						
	雑 損	医 療 費	社会保険料	小 規 模 企 業 共 済 等 掛 金	生 命 保 険 料	地 震 保 険 料	
令 和 元 年 度	142,963	16,823,177	485,282,547	8,707,866	29,508,700	744,198	
2	73,556	17,125,425	498,685,751	10,075,018	30,090,752	781,821	
3	22,054	15,924,124	505,547,628	11,617,291	30,501,461	809,129	
4	15,991	16,625,993	511,679,334	13,132,761	30,643,604	825,210	
5	29,799	17,016,336	523,930,427	14,551,171	30,724,051	836,497	
200万円以下	23,216	8,844,599	233,752,100	4,083,983	16,812,140	360,773	
200万円超 700万円以下	867	5,508,808	248,281,944	6,993,687	12,457,839	382,275	
700万円超1,000万円以下	725	832,342	18,219,452	1,184,040	683,190	35,317	
1,000万円超	4,991	1,830,587	23,676,931	2,289,461	770,882	58,132	

区 分	所 得 控 除 額		課			
	基 礎	計	総 所 得 金 額 に 係 る も の	山 林 所 得 金 額 に 係 る も の	退 職 所 得 金 額 に 係 る も の	小 計 A
令 和 元 年 度	293,785,800	976,287,950	1,752,362,641	107,109	0	1,752,469,750
2	298,089,000	995,267,323	1,794,314,826	95,511	8,265	1,794,418,602
3	388,010,409	1,091,461,394	1,796,307,200	37,470	0	1,796,344,670
4	389,933,859	1,099,419,570	1,849,061,710	29,046	68,394	1,849,159,150
5	392,908,750	1,113,839,141	1,898,195,169	135,893	0	1,898,331,062
200万円以下	265,180,670	603,722,821	575,415,572	13,082	0	575,428,654
200万円超 700万円以下	116,666,440	444,478,690	887,732,750	50,470	0	887,783,220
700万円超1,000万円以下	5,766,910	29,107,916	111,599,831	3,856	0	111,603,687
1,000万円超	5,294,730	36,529,714	323,447,016	68,485	0	323,515,501

(注) 市町村税課税状況等の調による。

(単位：千円、人、%)

総		所得				金額			等	
小	計	分離短期	分離長期	左のうち優良住宅地としての譲渡に係る金額	分離配当	土地等に	株式等に	先物取引に	計	
		譲渡所得金額	譲渡所得金額		所得金額	係る事業所得等の金額	係る譲渡所得等の金額	係る雑所得等の金額		
	2,727,764,548	3,014,197	61,750,440	989,661	1,287,377	-	44,255,713	736,892	2,899,757,200	
	2,788,712,581	3,014,197	61,750,440	989,661	1,287,377	-	44,255,713	736,892	2,899,757,200	
	2,886,895,272	1,088,275	52,100,200	766,909	1,302,819	-	28,665,546	1,313,622	2,971,365,734	
	2,947,540,081	2,447,679	62,281,709	450,737	2,417,294	-	40,485,264	1,368,475	3,056,638,242	
	3,011,261,266	1,321,939	79,578,398	2,158,758	1,678,725	-	35,001,776	3,656,536	3,132,498,640	
	1,178,243,685	560,561	45,687,638	1,764,387	375,875	-	4,820,149	1,285,466	1,230,973,374	
	1,332,261,514	234,854	19,108,990	214,386	250,800	-	5,537,039	1,756,717	1,359,149,914	
	140,711,603	70,829	3,158,019	32,860	98,260	-	3,119,331	87,265	147,245,307	
	360,044,464	455,695	11,623,751	147,125	953,790	-	21,525,257	527,088	395,130,045	

控		除							額	
寄附金	障害者	老年者	寡婦	ひとり親	勤学	労生	配偶者	配偶者特別	扶養	
-	8,693,920		4,530,300	452,140	22,880	70,449,430	10,963,489	46,180,540		
-	8,764,740		4,688,720	451,360	26,260	68,469,460	11,881,640	44,680,140		
-	8,757,840		1,305,720	3,967,800	17,160	67,387,619	11,540,789	46,052,370		
-	8,772,960		1,330,940	3,989,100	20,020	65,360,899	11,491,579	45,597,320		
-	8,741,740		1,356,680	3,948,900	23,400	63,199,880	11,396,030	45,175,480		
-	6,219,900		1,165,060	3,491,700	23,400	37,365,310	6,367,230	20,032,740		
-	2,147,860		191,620	457,200	-	25,569,680	4,990,630	20,829,840		
-	155,780		-	-	-	264,890	38,170	1,927,100		
-	218,200		-	-	-	-	-	2,385,800		

税		標				準		額		等	
分離短期譲渡所得金額に係るもの	分離長期譲渡所得金額に係るもの	分離配当所得金額に係るもの	土地等に係る事業所得の金額に係るもの	株式等に係る譲渡所得等の金額に係るもの	先物取引に係る雑所得等の金額に係るもの	計					
2,992,131	60,902,136	1,276,833	-	44,172,716	707,651	1,862,521,217					
948,933	63,004,052	1,188,425	-	22,688,554	597,927	1,882,846,493					
1,070,904	51,355,892	1,287,340	-	28,561,092	1,284,442	1,879,904,340					
2,421,368	61,528,591	2,392,523	-	40,381,255	1,335,785	1,957,218,672					
1,288,894	78,846,761	1,657,089	-	34,917,025	3,618,668	2,018,659,499					
527,516	44,957,148	354,239	-	4,735,398	1,247,598	627,250,553					
234,854	19,108,594	250,800	-	5,537,039	1,756,717	914,671,224					
70,829	3,158,019	98,260	-	3,119,331	87,265	118,137,391					
455,695	11,623,000	953,790	-	21,525,257	527,088	358,600,331					

区 分	算 出 税 額								調 整
	総所得等分	分離短期	分離長期	分離配当	土地等	株式等に	先物取引	計	
	B	譲渡所得分	譲渡所得分	所得分	に係る事業所得等分	係る譲渡所得等分	に係る雑所得等分		
令和元年度	140,158,511	214,357	2,417,243	51,072	-	1,766,902	28,305	144,636,390	2,352,183
2	143,515,068	68,323	2,502,913	47,535	-	907,535	23,914	147,065,288	2,370,369
3	143,665,633	76,627	2,040,848	51,493	-	1,142,058	51,375	147,028,034	2,376,916
4	147,890,209	173,100	2,446,618	95,701	-	1,615,238	53,429	152,274,295	2,372,807
5	151,820,385	92,544	3,133,007	66,282	-	1,396,671	144,745	156,653,634	2,370,437
200万円以下	46,004,741	37,725	1,781,622	14,168	-	189,407	49,901	48,077,564	1,761,279
200万円超 700万円以下	71,009,338	16,909	761,547	10,033	-	221,482	70,269	72,089,578	557,366
700万円超1,000万円以下	8,927,676	5,100	125,565	3,930	-	124,773	3,491	9,190,535	26,830
1,000万円超	25,878,630	32,810	464,273	38,151	-	861,009	21,084	27,295,957	24,962

(注) 1 市町村税課税状況等の調による。

2 道費教職員に係る事務見直しに伴う税源移譲により、平成30年度以降の所得割の税率が6%から

(2) 所得区分別納税義務者数等に関する調(各年7月1日現在)

区 分	均等割のみを納める者		所得割のみを納める者		均等割と所得割を	
	納税義務者数	均等割額	所得割額	所得割額	納税義務者数	均等割額
	(A)	(B)	(C)	(D)	(E)	(F)
令和元年度	43,393	151,877	-	-	890,260	3,115,911
2	44,507	155,776	-	-	903,300	3,161,642
3	43,776	153,217	-	-	906,411	3,172,439
4	43,467	152,135	-	-	911,410	3,189,936
5	44,098	154,344	-	-	918,653	3,215,286
給与所得者	19,639	68,737	-	-	768,911	2,691,189
営業等所得者	3,873	13,556	-	-	27,676	96,866
農業所得者	12	42	-	-	78	273
その他の所得者	20,574	72,009	-	-	121,988	426,958
家屋敷等のみ	-	-	-	-	-	-

(単位：千円、%)

税 額 控 除 額					税 額 調整額	減 免 税 額	配 当 割 額 の 控 除 額	株 式 等 譲 渡 所 得 割 額 の 控 除 額	所 得 割 額			平 均 税 率 B/A
配 当	住 宅 借 入 金 等 特 別 税 額	寄 附 金 税 額	外 国 税 額	計					有 資 格 者	失 格 者	計	
169,673	1,926,680	3,856,328	1,986	8,306,850	13,878	-	79,696	82,013	132,867,071	3,269,223	136,136,294	8.0
169,668	2,074,904	4,051,095	4,009	8,670,045	13,251	-	108,220	60,396	134,936,192	3,255,456	138,191,648	8.0
151,845	2,303,014	5,302,887	3,293	10,137,955	12,880	-	82,676	118,164	133,370,262	3,287,596	136,657,858	8.0
163,176	2,433,886	6,779,308	4,214	11,753,391	11,104	-	109,185	188,244	136,861,290	3,330,932	140,192,222	8.0
165,557	2,376,305	8,060,656	9,223	12,982,178	9,902	-	86,560	124,503	139,918,879	3,509,951	143,428,830	8.0
17,680	1,070,874	1,053,311	1,183	3,904,327	9,902	-	24,873	28,008	43,074,390	1,015,777	44,090,167	8.0
37,315	1,305,286	3,872,223	3,700	5,775,890	-	-	27,974	29,942	63,763,361	2,491,037	66,254,398	7.0
14,931	136	719,747	598	762,242	-	-	5,704	6,245	8,415,976	368	8,416,344	8.0
95,631	9	2,415,375	3,742	2,539,719	-	-	28,009	60,308	24,665,152	2,769	24,667,921	8.0

8%に変更となっている。

(単位：千円、人)

納める者	均 等 割 を 納 め る 者		所 得 割 を 納 め る 者		納 税 義 務 者 数
所得割額	納 税 義 務 者 数	均 等 割 額	納 税 義 務 者 数	所 得 割 額	
(G)	(A) + (E)	(B) + (F)	(C) + (E)	(D) + (G)	(A) + (C) + (E)
136,153,953	933,653	3,267,788	890,260	136,153,953	933,653
138,213,376	947,807	3,317,418	903,300	138,213,376	947,807
136,676,359	950,187	3,325,656	906,411	136,676,359	950,187
140,212,371	954,877	3,342,071	911,410	140,212,371	954,877
143,450,491	962,751	3,369,630	918,653	143,450,491	962,751
122,978,551	788,550	2,759,926	768,911	122,978,551	788,550
5,817,187	31,549	110,422	27,676	5,817,187	31,549
18,227	90	315	78	18,227	90
14,636,526	142,562	498,967	121,988	14,636,526	142,562
-	-	-	-	-	-

(3) 令和5年度所得金額段階別納税義務者数に関する調 (令和5年7月1日現在)

所得金額段階		全 市	区		
			中 央	北	東
	0 円	-	-	-	-
0 円超	30 万円以下	-	-	-	-
30 万円超	50 "	19,041	1,964	2,866	2,605
50 "	100 "	82,973	10,008	11,763	11,241
100 "	150 "	132,607	15,825	18,457	17,367
150 "	200 "	145,726	18,267	19,922	19,023
200 "	250 "	127,142	15,568	17,292	17,507
250 "	300 "	98,077	11,378	13,551	14,103
300 "	350 "	78,473	9,192	11,357	11,138
350 "	400 "	59,193	7,330	8,483	8,272
400 "	450 "	44,495	5,798	6,506	6,170
450 "	500 "	32,911	4,529	4,656	4,340
500 "	600 "	49,663	7,260	7,099	6,304
600 "	700 "	29,382	4,911	4,161	3,459
700 "	800 "	16,672	3,160	2,362	1,905
800 "	900 "	10,188	2,286	1,298	1,117
900 "	1,000 "	6,889	1,659	902	741
1,000 "	1,200 "	8,425	2,360	1,032	852
1,200 "	1,500 "	6,458	2,079	779	641
1,500 "	2,000 "	5,705	1,994	700	561
2,000 "	3,000 "	4,245	1,642	471	407
3,000 "	5,000 "	2,084	784	228	182
5,000 "	7,000 "	523	192	60	45
7,000 "		711	305	70	66
合	計	961,583	128,491	134,015	128,046

(注) 1 「所得金額段階」の所得とは、総所得金額等である。  
2 「区別内訳」の各区は、納税義務者の住所区である。

(4) 市民税調定額(決算)の推移に関する調

徴収区分別(現年課税分)

区 分	特別徴収(退職所得分以外)			特別徴収(退職所得分)	
	特別徴収義務者	人 員	税 額	人 員	税 額
平成 30 年度	42,507	649,194	102,821,945	5,358	1,228,062
令和 元	45,874	670,490	109,136,228	5,099	2,244,131
2	47,698	693,254	112,567,199	5,194	1,313,654
3	48,443	700,315	112,225,739	4,991	1,409,959
4	51,519	705,142	113,644,729	5,255	1,453,171
( 全 市	51,519	705,142	113,644,729	5,255	1,453,171
4 中央区	-	-	-	-	-
年 北区	-	-	-	-	-
度 東 区	-	-	-	-	-
課 白石区	-	-	-	-	-
税 厚別区	-	-	-	-	-
区 豊平区	-	-	-	-	-
別 清田区	-	-	-	-	-
内 南区	-	-	-	-	-
訳 西区	-	-	-	-	-
手稲区	-	-	-	-	-

(注) 1 平成21年度より、年金所得からの特別徴収が導入されており、「特別徴収(退職所得分以外)」に含めて  
(注) 2 特別徴収と普通徴収の双方で課税されている人員は、内訳においては特別徴収に含めている。

(単位:人)

別		内			訳		
白石	厚別	豊平	清田	南	西	手稲	
-	-	-	-	-	-	-	-
-	-	-	-	-	-	-	-
2,045	1,312	2,086	1,335	1,286	2,008	1,534	
9,237	5,183	9,692	4,668	5,908	9,144	6,129	
15,023	8,769	15,868	7,255	9,746	14,530	9,767	
17,084	9,075	18,615	7,519	10,320	16,017	9,884	
16,146	7,366	16,258	6,201	8,049	14,298	8,457	
12,234	5,736	12,320	4,752	6,054	11,362	6,587	
9,587	4,539	9,611	4,058	4,654	9,109	5,228	
6,877	3,407	7,184	3,201	3,341	7,027	4,071	
4,991	2,625	5,356	2,391	2,556	5,079	3,023	
3,526	2,062	3,880	1,899	1,947	3,927	2,145	
4,504	3,348	5,859	2,971	3,155	5,945	3,218	
2,556	1,935	3,488	1,665	1,715	3,622	1,870	
1,382	1,088	1,960	929	885	2,009	992	
812	691	1,160	598	518	1,135	573	
531	487	733	383	341	752	360	
635	550	902	433	403	838	420	
415	384	631	317	304	638	270	
315	289	473	309	282	565	217	
232	197	355	218	180	419	124	
138	96	188	111	117	178	62	
43	21	60	16	32	38	16	
39	40	58	35	32	56	10	
108,352	59,200	116,737	51,264	61,825	108,696	64,957	

(単位:人、千円)

普通徴収(現年度)		普通徴収(過年度)		合 計	
人 員	税 額	人 員	税 額	人 員	税 額
271,852	29,081,948	10,744	550,355	937,148	139,996,593
263,039	29,093,321	11,353	588,859	949,981	141,062,538
256,337	28,430,279	10,890	491,203	965,675	142,802,334
249,537	27,762,967	10,056	521,002	964,899	141,919,668
249,548	29,417,319	11,101	610,406	971,046	145,125,625
249,548	29,417,319	11,101	610,406	971,046	145,125,625
-	7,090,119	-	118,121	-	-
-	3,976,561	-	98,547	-	-
-	3,585,603	-	61,262	-	-
-	2,846,167	-	76,080	-	-
-	1,482,534	-	32,809	-	-
-	3,207,542	-	73,201	-	-
-	1,354,066	-	27,044	-	-
-	1,542,916	-	41,556	-	-
-	2,967,156	-	51,515	-	-
-	1,364,656	-	30,270	-	-

いる。

(5) 個人住民税減免状況調

区 分		生活保護法の規定による保護を受ける者及び学生・生徒 市税条例第35条(1) (2)	震災、風水害、火災 市税条例第35条(4)
平成 30 年度	件数 減免額	1,175 72,445	385 23,327
令和 元	件数 減免額	1,332 66,020	30 1,469
2	件数 減免額	1,432 73,550	2 55
3	件数 減免額	1,358 71,645	1 23
4	件数 減免額	1,428 79,002	0 0

(6) 所得税・住民税課税最低限の累年比較調

区 分	給 与 所 得 者				
	独 身	夫 婦	夫 婦 子 1 人	夫 婦 子 2 人	
所 得 税	平成 5 ~ 6 年度	1,075,268	1,928,571	2,484,126	※ 3,039,682 3,277,777
	7 ~ 10	1,107,526	2,095,238	2,698,412	※ 3,301,587 3,539,682
	11	1,107,526	2,095,238	2,857,142	※ 3,616,438 3,753,424
	12 ~ 16	1,144,444	2,200,000	2,833,333	※ 3,466,666 3,842,857
	17 ~ 23	1,144,444	1,566,666	2,200,000	※ 2,833,333 3,250,000
	24 ~ 26	1,144,444	1,566,666	1,566,666	※ 2,200,000 2,616,666
	27 ~ 令和 2	1,211,764	1,688,888	1,688,888	※ 2,400,000 2,781,818
	令和 3 ~	1,211,764	1,688,888	1,688,888	※ 2,400,000 2,781,818
	住 民 税	平成 3 ~ 5 年度	1,032,258	1,738,095	2,230,158
6		1,032,258	1,738,095	2,230,158	※ 2,722,222 2,849,206
7		1,053,763	1,833,333	2,357,952	※ 2,880,952 3,007,936
8 ~ 10		1,053,763	1,857,142	2,380,952	※ 2,904,761 3,031,746
11		1,053,763	1,857,142	2,380,952	※ 2,904,761 3,063,492
12 ~ 16		1,088,888	1,950,000	2,500,000	※ 3,050,000 3,250,000
17 ~ 23		1,088,888	1,455,555	1,950,000	※ 2,500,000 2,700,000
24 ~ 27		1,088,888	1,455,555	1,455,555	※ 1,950,000 2,150,000
28 ~ 令和 2		1,152,941	1,541,176	1,541,176	※ 2,127,272 2,345,454
令和 3 ~	1,152,941	1,541,176	1,541,176	※ 2,127,272 2,345,454	

(注) 1 一定の社会保険料が控除されているものとして計算している。ただし平成12年度及び平成28  
2 事業所得者については、配偶者を事業専従者として計算している。  
3 ※は、子のうち1人(一般扶養親族)を特定扶養親族として計算した場合である。  
4 所得税の平成11年分については、子は年少扶養親族として計算している。  
5 平成24年度以降は、年少扶養親族(16歳未満)に対する扶養控除の廃止を加味している。  
(夫婦子1人は年少扶養親族1人、夫婦子2人は一般扶養親族1人・年少扶養親族1人、夫婦子3



(単位:件、千円)

その他	計
市税条例第35条 (5)	
15	1,575
990	96,762
16	1,378
2,343	69,832
13	1,372
1,230	72,898
30	1,389
2,054	73,722
28	1,456
2,015	81,017

(単位:円)

夫 婦 子 3 人	事 業 所 得 者 ( 白 色 )				
	独 身	夫 婦	夫 婦 子 1 人	夫 婦 子 2 人	夫 婦 子 3 人
3,554,794	434,148	106,340	1,729,680	2,110,531	2,491,382
※ 3,760,273				※ 2,270,106	※ 2,650,957
3,863,013	466,063	1,131,590	1,857,340	2,270,106	2,682,872
※ 4,068,493				※ 2,429,680	※ 2,842,446
4,273,972	466,063	1,131,590	1,963,723	2,482,872	3,002,021
※ 4,410,958				※ 2,589,255	※ 3,108,404
4,028,571	595,698	1,570,107	2,073,010	2,500,967	2,928,924
※ 4,385,714				※ 2,769,784	※ 3,197,741
3,466,666	595,698	1,570,107	2,073,010	2,500,967	2,928,924
※ 3,842,857				※ 2,769,784	※ 3,197,741
2,833,333	595,698	1,570,107	1,570,107	2,073,010	2,500,967
※ 3,250,000				※ 2,341,827	※ 2,769,784
3,090,909	704,315	967,140	1,001,434	1,480,796	1,960,159
※ 3,545,454				※ 1,773,605	※ 2,252,968
3,090,909	804,315	1,067,140	1,101,434	1,580,796	2,060,159
※ 3,545,454				※ 1,873,605	※ 2,352,968
3,214,285	391,595	972,500	1,644,574	1,982,872	2,321,170
※ 3,293,650				※ 2,036,063	※ 2,374,361
3,214,285	391,595	972,500	1,644,574	1,982,872	2,321,170
※ 3,335,616				※ 2,067,978	※ 2,406,276
3,390,410	412,872	1,017,954	1,687,127	2,046,702	2,406,276
※ 3,500,000				※ 2,131,808	※ 2,491,382
3,428,571	412,872	1,017,954	1,750,957	2,110,531	2,470,106
※ 3,555,555				※ 2,195,638	※ 2,555,212
3,428,571	412,872	1,017,954	1,750,957	2,110,531	2,470,106
※ 3,587,301				※ 2,216,914	※ 2,576,489
3,600,000	541,935	1,462,580	1,965,483	2,339,677	2,713,870
※ 3,771,428				※ 2,468,709	※ 2,842,903
3,050,000	541,935	1,462,580	1,965,483	2,339,677	2,713,870
※ 3,250,000				※ 2,468,709	※ 2,842,903
2,500,000	541,935	1,462,580	1,462,580	1,965,483	2,339,677
※ 2,700,000				※ 2,094,516	※ 2,468,709
2,727,272	654,315	917,140	951,434	1,372,235	1,793,036
※ 2,945,454				※ 1,512,783	※ 1,933,584
2,727,272	754,315	1,017,140	1,051,434	1,472,235	1,893,036
※ 2,945,454				※ 1,612,783	※ 2,033,584

年度からは計算式が変更されている。

人は一般扶養親族2人・年少扶養親族1人とする。) )

## 2 法人市民税

### (1) 法人市民税申告状況調

区 分				平成 30 年 度				令和 元		
				法人数		調 定 額		法人数		前年比
				社	%	千円	%	社	%	%
現 年 度	法人 税割	本店 法人	非分割	42,039	68.2	4,144,278	14.0	42,792	68.3	101.8
			分割	3,173	5.1	4,024,375	13.6	3,203	5.1	100.9
			小 計	45,212	73.3	8,168,653	27.6	45,995	73.4	101.7
		支店法人	9,708	15.7	14,166,567	47.8	9,708	15.5	100.0	
		<b>計</b>	<b>54,920</b>	<b>89.0</b>	<b>22,335,220</b>	<b>75.4</b>	<b>55,703</b>	<b>88.9</b>	<b>101.4</b>	
		均 等 割	60,783	98.5	6,918,414	23.4	61,755	98.6	101.6	
		<b>計</b>	<b>60,783</b>	<b>98.5</b>	<b>29,253,634</b>	<b>98.8</b>	<b>61,755</b>	<b>98.6</b>	<b>101.6</b>	
過 年 度				899	1.5	366,878	1.2	888	1.4	98.8
<b>合 計</b>				<b>61,682</b>	<b>100.0</b>	<b>29,620,512</b>	<b>100.0</b>	<b>62,643</b>	<b>100.0</b>	<b>101.6</b>

区 分				令和 3 年 度					
				法人数			調 定 額		
				社	%	%	千円	%	%
現 年 度	法人 税割	本店 法人	非分割	44,204	67.9	102.2	3,200,863	12.8	87.9
			分割	3,343	5.1	102.8	3,939,460	15.7	92.4
			小 計	47,547	73.0	102.2	7,140,323	28.5	90.3
		支店法人	9,878	15.2	100.1	10,539,837	42.0	93.4	
		<b>計</b>	<b>57,425</b>	<b>88.2</b>	<b>101.8</b>	<b>17,680,160</b>	<b>70.5</b>	<b>92.1</b>	
		均 等 割	63,915	98.1	102.0	6,980,583	27.8	99.9	
		<b>計</b>	<b>63,915</b>	<b>98.1</b>	<b>102.0</b>	<b>24,660,743</b>	<b>98.4</b>	<b>94.2</b>	
過 年 度				1,223	1.9	103.1	406,471	1.6	109.8
<b>合 計</b>				<b>65,138</b>	<b>100.0</b>	<b>102.0</b>	<b>25,067,214</b>	<b>100.0</b>	<b>94.4</b>

(注1) 法人数は申告法人数である。

(注2) 均等割の申告法人数は従たる事業所を含んだ法人数である。

年 度			令 和 2 年 度					
調 定 額			法 人 数			調 定 額		
	構成比	前年比		構成比	前年比		構成比	前年比
千円	%	%	社	%	%	千円	%	%
4,585,034	14.5	110.6	43,263	67.8	101.1	3,643,228	13.7	79.5
5,119,048	16.2	127.2	3,253	5.1	101.6	4,263,955	16.1	83.3
9,704,082	30.6	118.8	46,516	72.8	101.1	7,907,183	29.8	81.5
14,486,673	45.7	102.3	9,873	15.5	101.7	11,286,794	42.5	77.9
<b>24,190,755</b>	<b>76.3</b>	<b>108.3</b>	<b>56,389</b>	<b>88.3</b>	<b>101.2</b>	<b>19,193,977</b>	<b>72.3</b>	<b>79.3</b>
7,094,885	22.4	102.6	62,668	98.1	101.5	6,985,117	26.3	98.5
<b>31,285,640</b>	<b>98.7</b>	<b>106.9</b>	<b>62,668</b>	<b>98.1</b>	<b>101.5</b>	<b>26,179,094</b>	<b>98.6</b>	<b>83.7</b>
410,975	1.3	112.0	1,186	1.9	133.6	370,051	1.4	90.0
<b>31,696,615</b>	<b>100.0</b>	<b>107.0</b>	<b>63,854</b>	<b>100.0</b>	<b>101.9</b>	<b>26,549,145</b>	<b>100.0</b>	<b>83.8</b>

令 和 4 年 度					
法 人 数			調 定 額		
	構成比	前年比		構成比	前年比
社	%	%	千円	%	%
45,069	68.0	102.0	3,519,238	13.0	109.9
3,369	5.1	100.8	3,939,500	14.6	100.0
48,438	73.1	101.9	7,458,738	27.7	104.5
9,943	15.0	100.7	11,950,496	44.3	113.4
<b>58,381</b>	<b>88.1</b>	<b>101.7</b>	<b>19,409,234</b>	<b>72.0</b>	<b>109.8</b>
64,931	98.0	101.6	7,121,628	26.4	102.0
<b>64,931</b>	<b>98.0</b>	<b>101.6</b>	<b>26,530,862</b>	<b>98.4</b>	<b>107.6</b>
1,354	2.0	110.7	441,482	1.6	108.6
<b>66,285</b>	<b>100.0</b>	<b>101.8</b>	<b>26,972,344</b>	<b>100.0</b>	<b>107.6</b>

## (2) 産業分類別法人税割(現年度分のみ)調定額調

産業分類		平成30年度				令和元年度					
		法人数	税額	構成比		法人数	税額	構成比		前年比	
				法人数	税額			法人数	税額	法人数	税額
第一次	農林業	社 200	千円 17,200	% 0.4	% 0.1	社 208	千円 36,086	% 0.4	% 0.1	% 104.0	% 209.8
第二次	鉱業	50	36,172	0.1	0.2	51	37,898	0.1	0.2	102.0	104.8
	建設	9,277	2,379,443	17.1	10.7	9,327	2,343,704	16.9	9.7	100.5	98.5
	製造	4,411	2,742,565	8.1	12.3	4,426	2,643,409	8.0	10.9	100.3	96.4
	計	<b>13,738</b>	<b>5,158,180</b>	<b>25.3</b>	<b>23.1</b>	<b>13,804</b>	<b>5,025,011</b>	<b>25.1</b>	<b>20.8</b>	<b>100.5</b>	<b>97.4</b>
第三次	金融	350	1,569,203	0.6	7.0	362	2,088,217	0.7	8.6	103.4	133.1
	保険	682	2,193,529	1.3	9.8	681	2,285,182	1.2	9.4	99.9	104.2
	不動産	6,762	2,267,069	12.5	10.2	7,092	2,472,278	12.9	10.2	104.9	109.1
	運輸・通信	2,140	2,708,845	3.9	12.1	2,282	2,508,138	4.1	10.4	106.6	92.6
	電気・ガス	86	141,347	0.2	0.6	110	287,430	0.2	1.2	127.9	203.4
	卸・小売	11,813	4,206,736	21.8	18.8	11,616	4,683,296	21.1	19.4	98.3	111.3
	サービス	18,474	4,073,111	34.1	18.2	18,881	4,805,117	34.3	19.9	102.2	118.0
	計	<b>40,307</b>	<b>17,159,840</b>	<b>74.3</b>	<b>76.8</b>	<b>41,024</b>	<b>19,129,658</b>	<b>74.5</b>	<b>79.1</b>	<b>101.8</b>	<b>111.5</b>
合計		<b>54,245</b>	<b>22,335,220</b>	<b>100.0</b>	<b>100.0</b>	<b>55,036</b>	<b>24,190,755</b>	<b>100.0</b>	<b>100.0</b>	<b>101.5</b>	<b>108.3</b>

(注) 法人数は申告法人数である。

令和2年度						令和3年度					
法人数	税 額	構 成 比		前 年 比		法人数	税 額	構 成 比		前 年 比	
		法人数	税 額	法人数	税 額			法人数	税 額	法人数	税 額
社	千円	%	%	%	%	社	千円	%	%	%	%
206	25,157	0.4	0.1	99.0	69.7	201	16,908	0.4	0.1	97.6	67.2
48	35,177	0.1	0.2	94.1	92.8	49	21,405	0.1	0.1	102.1	60.8
9,472	2,291,225	17.0	11.9	101.6	97.8	9,598	1,952,084	16.9	11.0	101.3	85.2
4,382	2,157,980	7.8	11.2	99.0	81.6	4,344	2,063,642	7.6	11.7	99.1	95.6
<b>13,902</b>	<b>4,484,382</b>	<b>24.9</b>	<b>23.4</b>	<b>100.7</b>	<b>89.2</b>	<b>13,991</b>	<b>4,037,131</b>	<b>24.6</b>	<b>22.8</b>	<b>100.6</b>	<b>90.0</b>
389	1,413,932	0.7	7.4	107.5	67.7	386	1,762,991	0.7	10.0	99.2	124.7
683	1,852,539	1.2	9.7	100.3	81.1	697	1,466,173	1.2	8.3	102.0	79.1
7,350	1,912,064	13.2	10.0	103.6	77.3	7,585	1,607,365	13.3	9.1	103.2	84.1
2,489	2,138,857	4.5	11.1	109.1	85.3	2,686	1,735,519	4.7	9.8	107.9	81.1
123	243,770	0.2	1.3	111.8	84.8	135	326,640	0.2	1.8	109.8	134.0
11,493	3,717,865	20.6	19.4	98.9	79.4	11,413	3,662,388	20.1	20.7	99.3	98.5
19,211	3,405,411	34.4	17.7	101.7	70.9	19,786	3,065,045	34.8	17.3	103.0	90.0
<b>41,738</b>	<b>14,684,438</b>	<b>74.7</b>	<b>76.5</b>	<b>101.7</b>	<b>76.8</b>	<b>42,688</b>	<b>13,626,121</b>	<b>75.0</b>	<b>77.1</b>	<b>102.3</b>	<b>92.8</b>
<b>55,846</b>	<b>19,193,977</b>	<b>100.0</b>	<b>100.0</b>	<b>101.5</b>	<b>79.3</b>	<b>56,880</b>	<b>17,680,160</b>	<b>100.0</b>	<b>100.0</b>	<b>101.9</b>	<b>92.1</b>

産業分類別法人税割(現年度分のみ)調定額調(続)

産業分類		令和4年度					
		法人数	税 額	構 成 比		前 年 比	
				法人数	税 額	法人数	税 額
第	農 林 業	社 210	千円 24,194	% 0.4	% 0.1	% 104.5	% 143.1
第 二 次	鉱 業	50	25,764	0.1	0.1	102.0	120.4
	建 設	9,739	1,733,164	16.8	8.9	101.5	88.8
	製 造	4,333	2,231,801	7.5	11.5	99.7	108.1
	<b>計</b>	<b>14,122</b>	<b>3,990,729</b>	<b>24.4</b>	<b>20.6</b>	<b>100.9</b>	<b>98.9</b>
第 三 次 産 業	金 融	402	1,504,570	0.7	7.8	104.1	85.3
	保 険	694	2,009,976	1.2	10.4	99.6	137.1
	不 動 産	7,800	1,635,954	13.5	8.4	102.8	101.8
	運輸・通信	2,840	1,767,019	4.9	9.1	105.7	101.8
	電気・ガス	156	270,066	0.3	1.4	115.6	82.7
	卸・小売	11,300	3,284,514	19.5	16.9	99.0	89.7
	サービス	20,308	4,922,212	35.1	25.4	102.6	160.6
<b>計</b>	<b>43,500</b>	<b>15,394,311</b>	<b>75.2</b>	<b>79.3</b>	<b>101.9</b>	<b>113.0</b>	
<b>合 計</b>	<b>57,832</b>	<b>19,409,234</b>	<b>100.0</b>	<b>100.0</b>	<b>101.7</b>	<b>109.8</b>	

## IV 固定資産税

# 1 固定資産税・都市計画税等調定額調(当初)

## (1) 固定資産税・都市計画税等調(全市)

区 分		30					31				
		納税者等	税 額 等	構 成 比		前年比	納税者等	税 額 等	構 成 比		前年比
固 定 資 産 税	土 地	人	千円	%	%	%	人	千円	%	%	%
				525,419					528,040		
			101,174,991	90.3	90.0	101.1		103,841,812	90.4	90.1	102.6
	家 屋	522,815					525,964				
	償却資産	22,427	10,929,872	9.7	9.7	100.6	23,136	11,012,835	9.6	9.6	100.8
	<b>計</b>	<b>1,070,661</b>	<b>112,104,863</b>	<b>100.0</b>	<b>99.7</b>	<b>101.1</b>	<b>1,077,140</b>	<b>114,854,647</b>	<b>100.0</b>	<b>99.7</b>	<b>102.5</b>
交 付 金	国 有	20	132,386	—	0.1	95.4	20	124,434	—	0.1	94.0
	道 県 有	2	247,045	—	0.2	100.2	2	249,163	—	0.2	100.9
	<b>計</b>	<b>22</b>	<b>379,431</b>	<b>—</b>	<b>0.3</b>	<b>98.5</b>	<b>22</b>	<b>373,597</b>	<b>—</b>	<b>0.3</b>	<b>98.5</b>
<b>合 計</b>		<b>1,070,683</b>	<b>112,484,294</b>	<b>—</b>	<b>100.0</b>	<b>101.1</b>	<b>1,077,162</b>	<b>115,228,244</b>	<b>—</b>	<b>100.0</b>	<b>102.4</b>
都 市 計 画 税	土 地	519,347					521,934				
			24,076,942			101.5		24,727,446			102.7
	家 屋	516,620					519,629				
	<b>計</b>	<b>1,035,967</b>	<b>24,076,942</b>			<b>101.5</b>	<b>1,041,563</b>	<b>24,727,446</b>			<b>102.7</b>



02					03				
納税者等 人	税 額 等 千円	構 成 比		前年比 %	納税者等 人	税 額 等 千円	構 成 比		前年比 %
		%	%				%	%	
530,644					533,645				
	106,087,274	90.3	90.0	102.2		103,199,142	90.6	90.3	97.3
528,978					530,604				
23,665	11,432,932	9.7	9.7	103.8	22,302	10,768,413	9.4	9.4	94.2
<b>1,083,287</b>	<b>117,520,206</b>	<b>100.0</b>	<b>99.7</b>	<b>102.3</b>	<b>1,086,551</b>	<b>113,967,555</b>	<b>100.0</b>	<b>99.7</b>	<b>97.0</b>
20	121,090	—	0.1	97.3	20	125,479	—	0.1	103.6
2	252,166	—	0.2	101.2	2	260,137	—	0.2	103.2
<b>22</b>	<b>373,256</b>	<b>—</b>	<b>0.3</b>	<b>99.9</b>	<b>22</b>	<b>385,616</b>	<b>—</b>	<b>0.3</b>	<b>103.3</b>
<b>1,083,309</b>	<b>117,893,462</b>	<b>—</b>	<b>100.0</b>	<b>102.3</b>	<b>1,086,573</b>	<b>114,353,171</b>	<b>—</b>	<b>100.0</b>	<b>97.0</b>
524,529					527,460				
	25,254,519			102.1		24,605,137			97.4
522,594					524,175				
<b>1,047,123</b>	<b>25,254,519</b>			<b>102.1</b>	<b>1,051,635</b>	<b>24,605,137</b>			<b>97.4</b>

# 1 固定資産税・都市計画税等調定額調(当初)

## (1) 固定資産税・都市計画税等調(全市)

区 分		04					05				
		納税者等	税 額 等	構 成 比		前年比	納税者等	税 額 等	構 成 比		前年比
		人	千円	%	%	%	人	千円	%	%	%
固 定 資 産 税	土 地	536,586					538,469				
			109,482,538	90.5	90.2	106.1		113,531,982	90.6	90.4	103.7
	家 屋	535,818					538,030				
	償却資産	24,594	11,497,605	9.5	9.5	106.8	25,252	11,717,370	9.4	9.3	101.9
	<b>計</b>	<b>1,096,998</b>	<b>120,980,143</b>	<b>100.0</b>	<b>99.7</b>	<b>106.2</b>	<b>1,101,751</b>	<b>125,249,352</b>	<b>100.0</b>	<b>99.7</b>	<b>103.5</b>
交 付 金	国 有	20	123,832	—	0.1	98.7	20	123,680	—	0.1	99.9
	道 県 有	2	255,349	—	0.2	98.2	2	257,761	—	0.2	100.9
	<b>計</b>	<b>22</b>	<b>379,181</b>	<b>—</b>	<b>0.3</b>	<b>98.3</b>	<b>22</b>	<b>381,441</b>	<b>—</b>	<b>0.3</b>	<b>100.6</b>
<b>合 計</b>		<b>1,097,020</b>	<b>121,359,324</b>	<b>—</b>	<b>100.0</b>	<b>106.1</b>	<b>1,101,773</b>	<b>125,630,793</b>	<b>—</b>	<b>100.0</b>	<b>103.5</b>
都 市 計 画 税	土 地	527,460					527,460				
			26,128,490			106.2		27,086,288			103.7
	家 屋	524,175					524,175				
	<b>計</b>	<b>1,051,635</b>	<b>26,128,490</b>			<b>106.2</b>	<b>1,051,635</b>	<b>27,086,288</b>			<b>103.7</b>

## (2) 令和5年度固定資産税・都市計画税調(区別)

区	区分	面積		納税者数		固定資産税		都市計画税	
		kn <sup>2</sup>	%	人	%	千円	%	千円	%
中 央	土地	<b>46.42</b>	<b>4.1</b>	70,828	13.1				
	家屋 償却			70,914	13.2	33,977,296	29.9	7,818,301	28.8
	<b>計</b>			<b>149,062</b>	<b>13.5</b>	<b>39,561,662</b>	<b>31.6</b>	<b>7,818,301</b>	<b>28.8</b>
北	土地	<b>63.57</b>	<b>5.7</b>	82,372	15.3	12,939,406	11.4	3,103,328	11.5
	家屋 償却			81,245	15.1	841,152	7.2		
	<b>計</b>			<b>166,520</b>	<b>15.1</b>	<b>13,780,558</b>	<b>11.0</b>	<b>3,103,328</b>	<b>11.5</b>
東	土地	<b>56.97</b>	<b>5.1</b>	63,476	11.8	12,760,622	11.2	3,045,558	11.2
	家屋 償却			63,161	11.7	1,306,569	11.2		
	<b>計</b>			<b>129,817</b>	<b>11.8</b>	<b>14,067,191</b>	<b>11.2</b>	<b>3,045,558</b>	<b>11.2</b>
白 石	土地	<b>34.47</b>	<b>3.1</b>	49,542	9.2	11,119,675	9.8	2,651,686	9.8
	家屋 償却			49,197	9.1	911,688	7.8		
	<b>計</b>			<b>101,617</b>	<b>9.2</b>	<b>12,031,363</b>	<b>9.6</b>	<b>2,651,686</b>	<b>9.8</b>
厚 別	土地	<b>24.38</b>	<b>2.2</b>	33,544	6.2	5,862,642	5.2	1,426,597	5.3
	家屋 償却			33,412	6.2	507,249	4.3		
	<b>計</b>			<b>68,191</b>	<b>6.2</b>	<b>6,369,891</b>	<b>5.1</b>	<b>1,426,597</b>	<b>5.3</b>
豊 平	土地	<b>46.23</b>	<b>4.1</b>	56,913	10.6	10,982,071	9.7	2,734,934	10.1
	家屋 償却			56,487	10.5	640,539	5.5		
	<b>計</b>			<b>115,392</b>	<b>10.5</b>	<b>11,622,610</b>	<b>9.3</b>	<b>2,734,934</b>	<b>10.1</b>
清 田	土地	<b>59.87</b>	<b>5.3</b>	36,173	6.7	4,542,661	4.0	1,097,637	4.1
	家屋 償却			35,655	6.6	376,664	3.2		
	<b>計</b>			<b>72,899</b>	<b>6.6</b>	<b>4,919,325</b>	<b>3.9</b>	<b>1,097,637</b>	<b>4.1</b>
南	土地	<b>657.48</b>	<b>58.6</b>	41,943	7.8	5,147,287	4.5	1,215,715	4.5
	家屋 償却			44,931	8.4	340,676	2.9		
	<b>計</b>			<b>87,887</b>	<b>8.0</b>	<b>5,487,963</b>	<b>4.4</b>	<b>1,215,715</b>	<b>4.5</b>
西	土地	<b>75.10</b>	<b>6.7</b>	60,120	11.2	10,989,681	9.7	2,719,063	10.0
	家屋 償却			60,115	11.2	854,394	7.3		
	<b>計</b>			<b>122,690</b>	<b>11.1</b>	<b>11,844,075</b>	<b>9.5</b>	<b>2,719,063</b>	<b>10.0</b>
手 稲	土地	<b>56.77</b>	<b>5.1</b>	43,558	8.1	5,210,641	4.6	1,273,469	4.7
	家屋 償却			42,913	8.0	354,073	3.0		
	<b>計</b>			<b>87,676</b>	<b>8.0</b>	<b>5,564,714</b>	<b>4.4</b>	<b>1,273,469</b>	<b>4.7</b>
合 計	土地	<b>1,121.26</b>	<b>100.0</b>	538,469	100.0	113,531,982	100.0	27,086,288	100.0
	家屋 償却			538,030	100.0	11,717,370	100.0		
	<b>計</b>			<b>1,101,751</b>	<b>100.0</b>	<b>125,249,352</b>	<b>100.0</b>	<b>27,086,288</b>	<b>100.0</b>

(注) 納税者数は固定資産税における数で、計は延べ人数。

## 2 固定資産税減免・減額状況調

(単位：件、千円)

年度	区分	減 免				減 額				計
		災害等により甚大な被害を受けたもの	貧困により公私の扶助を受ける者が所有するもの	公共の用に供するもの	公益のため使用するもの	新 築 宅	認 定 期 良 宅	市街地再開発	耐震、バリアフリー、省エネ改修住宅	
		56条(1)	56条(2)	56条(3)	56条(4)	附5条4	附5条5	附5条6	附5条7	
30	件 数	735	621	214	991	57,588	5,194	5	200	<b>65,548</b>
	減(免)額	8,756	16,849	42,933	244,631	2,303,086	228,718	448	6,142	<b>2,851,563</b>
31	件 数	178	610	218	964	59,923	4,652	5	218	<b>66,768</b>
	減(免)額	14,856	18,319	42,741	252,862	2,433,141	240,012	6,560	6,768	<b>3,015,259</b>
02	件 数	26	590	213	950	60,789	4,795	13	171	<b>67,547</b>
	減(免)額	556	18,644	42,785	256,750	2,541,381	253,364	6,754	4,908	<b>3,125,142</b>
03	件 数	14	597	213	938	59,368	5,072	8	174	<b>66,384</b>
	減(免)額	351	17,379	40,317	249,145	2,350,475	263,104	6,430	5,105	<b>2,932,306</b>
04	件 数	15	597	215	923	58,126	5,437	8	182	<b>65,503</b>
	減(免)額	494	18,567	41,268	241,839	2,460,514	294,800	6,430	4,851	<b>3,068,763</b>

## 3 固定資産課税台帳閲覧及び評価審査状況調

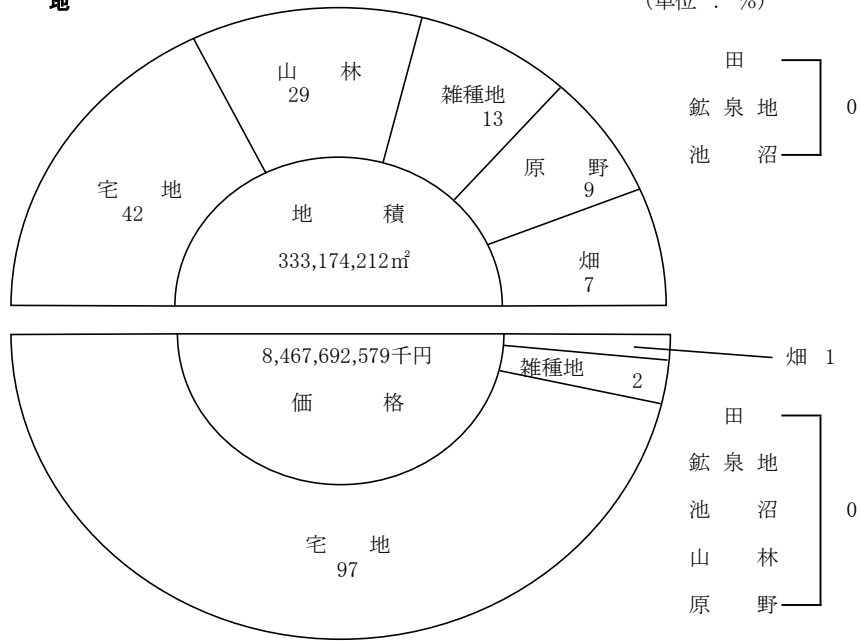
(単位：件、%)

年度	台 帳 閲 覧 件 数				前年比	審 査 の 申 出				
	土地	家屋	償 却	計		申 出 件 数	取 下	却 下	棄 却	認 容
25	1,632	1,378	449	<b>3,459</b>	90.2	1	0	1	0	0
26	1,543	1,320	488	<b>3,351</b>	96.9	9	1	4	4	0
27	1,634	1,376	427	<b>3,437</b>	102.6	11	0	0	11	0
28	1,586	1,302	421	<b>3,309</b>	96.3	2	2	0	0	0
29	1,386	1,192	438	<b>3,016</b>	91.1	2	1	1	0	0
30	1,280	1,081	405	<b>2,766</b>	91.7	11	3	0	7	1
31	1,325	1,077	439	<b>2,841</b>	102.7	3	1	1	1	0
02	1,113	935	354	<b>2,402</b>	84.5	1	1	0	0	0
03	1,018	820	274	<b>2,112</b>	87.9	6	2	1	3	0
04	1,321	1,028	381	<b>2,730</b>	129.3	3	2	0	1	0

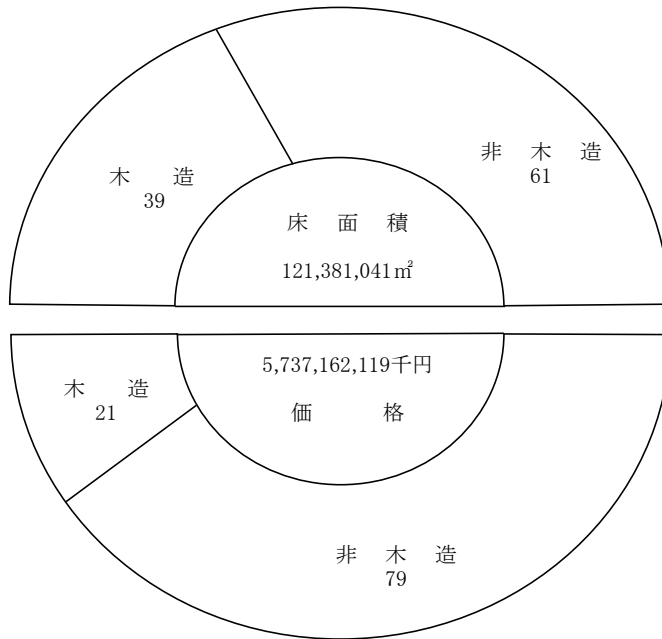
#### 4 土地及び家屋の面積と価格の構成比(令和5年度)

##### (1) 土 地

(単位 : %)



##### (2) 家 屋



## 5 土地年度別調(総数)

地目別	年度	筆 数			地 積			決 定 価 格			平均価格 円/㎡	提 示 平均価額 円		
		実 数	構成比	前年比	実 数	構成比	前年比	実 数	構成比	前年比				
田	30	筆	%	%	千㎡	%	%	千円	%	%	円/㎡	円		
		(184,581)	(0.0)	(103.2)										
	31	60	0.0	85.7	364	0.1	96.0	589,087	0.0	104.8			1,618	33,573
		(154,714)	(0.0)	(83.8)										
	32	58	0.0	96.7	357	0.1	98.1	467,207	0.0	79.3			1,309	33,573
		(158,151)	(0.0)	(102.2)										
33	58	0.0	100.0	357	0.1	100.0	467,207	0.0	100.0	1,309	33,573			
	(151,859)	(0.0)	(96.0)											
34	57	0.0	98.3	343	0.1	96.1	553,449	0.0	118.5	1,614	33,731			
	(162,417)	(0.0)	(107.0)											
35	55	0.0	96.5	343	0.1	100.0	553,439	0.0	100.0	1,614	33,731			
	(169,896)	(0.0)	(104.6)											
36	54	0.0	98.2	339	0.1	98.8	553,344	0.0	100.0	1,632	33,731			
畑	30	8,455	1.0	97.9	25,045	7.5	99.0	(10,523,384)	(0.5)	(97.8)	円/㎡	円		
		(42,596,422)	(0.6)	(94.3)										
	31	8,295	0.9	98.1	24,840	7.5	99.2	(10,444,350)	(0.5)	(99.2)			1,701	21,863
		(40,146,499)	(0.6)	(94.2)										
	32	8,138	0.9	98.1	24,537	7.4	98.8	(10,275,155)	(0.4)	(98.4)			1,616	21,863
		(37,510,427)	(0.6)	(93.4)										
33	7,952	0.9	97.7	24,251	7.3	98.8	(9,875,092)	(0.4)	(96.1)	1,529	21,863			
	(42,471,747)	(0.5)	(113.2)											
34	7,781	0.9	97.8	23,932	7.2	98.7	(10,015,344)	(0.4)	(101.4)	1,751	21,916			
	(40,372,314)	(0.5)	(95.1)											
35	7,476	0.8	96.1	23,202	7.0	96.9	(9,910,219)	(0.4)	(99.0)	1,687	21,916			
	(37,450,215)	(0.4)	(92.8)											
宅地	30	740,549	84.9	100.4	138,624	41.6	100.3	(2,143,304,524)	(96.6)	(104.1)	円/㎡	円		
		(6,525,622,444)	(97.5)	(112.5)										
	31	742,479	85.0	100.3	138,872	41.7	100.2	(2,203,927,127)	(96.6)	(102.8)			47,074	46,724
		(6,532,484,946)	(97.5)	(100.1)										
	32	744,603	85.1	100.3	139,350	41.8	100.3	(2,242,549,813)	(96.7)	(101.8)			47,040	46,724
		(6,547,504,518)	(97.6)	(100.2)										
33	746,263	85.1	100.2	139,630	41.9	100.2	(2,240,126,522)	(96.7)	(99.9)	46,986	46,724			
	(8,263,460,756)	(97.7)	(126.2)											
34	748,622	85.1	100.3	139,910	42.0	100.2	(2,353,591,773)	(96.8)	(105.1)	59,181	58,502			
	(8,268,393,349)	(97.8)	(100.1)											
35	750,668	85.2	100.3	140,348	42.1	100.3	(2,524,950,683)	(97.0)	(107.3)	59,098	58,502			
	(8,280,707,480)	(97.8)	(100.1)											
鉱泉地	30	53	0.0	100.0	298 m <sup>2</sup>	0.0	100.0	(62,595)	(0.0)	(98.8)	円/㎡	円		
		(63,669)	(0.0)	(99.1)										
	31	52	0.0	98.1	294 m <sup>2</sup>	0.0	98.7	(62,643)	(0.0)	(100.1)			213,654	
		(63,465)	(0.0)	(99.7)										
	32	50	0.0	96.2	288 m <sup>2</sup>	0.0	98.0	(62,506)	(0.0)	(99.8)			215,867	
		(63,123)	(0.0)	(99.5)										
33	51	0.0	102.0	294 m <sup>2</sup>	0.0	102.1	(68,422)	(0.0)	(109.5)	219,177				
	(98,405)	(0.0)	(155.9)											
34	48	0.0	94.1	284 m <sup>2</sup>	0.0	96.6	(70,549)	(0.0)	(103.1)	334,711				
	(94,526)	(0.0)	(96.1)											
35	49	0.0	102.1	285 m <sup>2</sup>	0.0	100.4	(75,274)	(0.0)	(106.7)	332,838				
	(94,687)	(0.0)	(100.2)											
池沼	30	27	0.0	112.5	47	0.0	102.2	(7,033)	(0.0)	(100.0)	円/㎡	円		
		(10,244)	(0.0)	(102.0)										
	31	27	0.0	100.0	47	0.0	100.0	(6,992)	(0.0)	(99.4)			218	
		(10,186)	(0.0)	(99.4)										
	32	27	0.0	100.0	47	0.0	100.0	(6,992)	(0.0)	(100.0)			217	
		(10,186)	(0.0)	(100.0)										
33	27	0.0	100.0	47	0.0	100.0	(6,992)	(0.0)	(100.0)	217				
	(12,658)	(0.0)	(124.3)											
34	27	0.0	100.0	47	0.0	100.0	(7,212)	(0.0)	(103.1)	269				
	(12,659)	(0.0)	(100.0)											
35	27	0.0	100.0	47	0.0	100.0	(7,651)	(0.0)	(106.1)	269				
	(12,658)	(0.0)	(100.0)											

(注1) ( )の中は、固定資産税課税標準額である。

(注2) 提示平均価額について、田、畑、山林は千㎡当たり、宅地は1㎡当たりの価額である。

土地年度別調(総数)(続)

地目別	年度	筆 数			地 積			決 定 価 格			平均価格 円/㎡	提 示 平均価額 円
		実 数	構成比	前年比	実 数	構成比	前年比	実 数	構成比	前年比		
		筆	%	%	千㎡	%	%	千円	%	%		
山林	30	12,307	1.4	100.0	97,463	29.3	99.9	(383,262)	(0.0)	(95.8)	5	2,712
								441,764	0.0	94.6		
								(379,155)	(0.0)	(98.9)		
	31	12,294	1.4	99.9	97,394	29.2	99.9	435,918	0.0	98.7	4	2,712
								(378,408)	(0.0)	(99.8)		
	02	12,285	1.4	99.9	97,379	29.2	100.0	434,847	0.0	99.8	4	2,712
								(377,412)	(0.0)	(99.7)		
03	12,290	1.4	100.0	97,255	29.2	99.9	441,873	0.0	101.6	5	2,712	
							(377,611)	(0.0)	(100.1)			
04	12,270	1.4	99.8	97,228	29.2	100.0	440,426	0.0	99.7	5	2,708	
							(379,330)	(0.0)	(100.5)			
05	12,265	1.4	100.0	97,229	29.2	100.0	440,477	0.0	100.0	5	2,708	
牧場	30							(1,432,368)	(0.1)	(96.7)		
								2,129,506	0.0	98.4	73	
								(1,433,178)	(0.1)	(100.1)		
	31	44,659	5.1	99.8	28,948	8.7	99.2	2,123,544	0.0	99.7	73	
								(1,433,598)	(0.1)	(100.0)		
	02	44,304	5.1	99.2	28,907	8.7	99.9	2,123,294	0.0	100.0	73	
								(1,412,411)	(0.1)	(98.5)		
03	44,053	5.0	99.4	28,804	8.6	99.6	2,411,218	0.0	113.6	84		
							(1,442,359)	(0.1)	(102.1)			
04	44,053	5.0	100.0	28,591	8.6	99.3	2,410,592	0.0	100.0	84		
							(1,330,272)	(0.1)	(92.2)			
05	43,954	5.0	99.8	28,391	8.5	99.3	2,154,802	0.0	89.4	76		
原野	30	44,727	5.1	99.6	29,181	8.8	99.2	(63,975,090)	(2.9)	(104.4)		
								121,921,063	1.8	113.4	2,889	
								(64,968,192)	(2.8)	(101.6)		
	31	44,659	5.1	99.8	28,948	8.7	99.2	121,256,471	1.8	99.5	2,852	
								(64,071,953)	(2.8)	(98.6)		
	02	44,304	5.1	99.2	28,907	8.7	99.9	118,365,534	1.8	97.6	2,789	
								(63,957,391)	(2.8)	(99.8)		
03	44,053	5.0	99.4	28,804	8.6	99.6	148,554,605	1.8	125.5	3,471		
							(64,486,420)	(2.7)	(100.8)			
04	44,053	5.0	100.0	28,591	8.6	99.3	145,071,079	1.7	97.7	3,368		
							(65,556,117)	(2.5)	(101.7)			
05	43,954	5.0	99.8	28,391	8.5	99.3	146,278,916	1.8	100.8	3,354		
雑種地	30	66,061	7.6	100.5	42,203	12.7	100.6	(2,219,872,837)	(100.0)	(104.1)		
								6,693,374,199	100.0	112.3		
								(2,281,376,351)	(100.0)	(102.8)		
	31	66,078	7.6	100.0	42,517	12.8	100.7	6,696,988,236	100.0	100.1		
								(2,318,936,576)	(100.0)	(101.6)		
	02	66,004	7.5	99.9	42,436	12.7	99.8	6,706,479,136	100.0	100.1		
								(2,315,976,101)	(100.0)	(99.9)		
03	66,474	7.6	100.7	42,793	12.8	100.8	8,458,004,711	100.0	126.1			
							(2,430,153,685)	(100.0)	(104.9)			
04	66,499	7.6	100.0	43,074	12.9	100.7	8,457,348,384	100.0	100.0			
							(2,602,379,442)	(100.0)	(107.1)			
05	66,429	7.6	99.9	43,618	13.1	101.3	8,467,692,579	100.0	100.1			
合計	30	872,239	100.0	100.3	332,927	100.0	100.0	(2,219,872,837)	(100.0)	(104.1)		
								6,693,374,199	100.0	112.3		
								(2,281,376,351)	(100.0)	(102.8)		
	31	873,942	100.0	100.2	332,975	100.0	100.0	6,696,988,236	100.0	100.1		
								(2,318,936,576)	(100.0)	(101.6)		
	02	875,469	100.0	100.2	333,013	100.0	100.0	6,706,479,136	100.0	100.1		
								(2,315,976,101)	(100.0)	(99.9)		
03	877,167	100.0	100.2	333,123	100.0	100.0	8,458,004,711	100.0	126.1			
							(2,430,153,685)	(100.0)	(104.9)			
04	879,355	100.0	100.2	333,125	100.0	100.0	8,457,348,384	100.0	100.0			
							(2,602,379,442)	(100.0)	(107.1)			
05	880,922	100.0	100.2	333,174	100.0	100.0	8,467,692,579	100.0	100.1			

## 6 家屋年度別調(合計)

区分	年度	棟 数			床 面 積			決 定 価 格			㎡当たり	提 示	1棟当たり
		実 数	構成比	前年比	実 数	構成比	前年比	実 数	構成比	前年比	平均価格	平均価額	平均床面積
		棟	%	%	㎡	%	%	千円	%	%	円	円	㎡
木 造	30	348,427	68.7	100.4	46,670,208	39.7	100.4	1,112,370,491	21.3	103.0	23,835		134
	31	349,314	68.4	100.3	46,826,164	39.5	100.3	1,146,347,732	21.4	103.1	24,481		134
	02	349,979	68.2	100.2	46,951,255	39.3	100.3	1,180,120,123	21.5	102.9	25,135		134
	03	351,384	68.1	100.4	47,134,632	39.3	100.4	1,150,960,686	21.0	97.5	24,419		134
	04	352,712	68.0	100.4	47,304,380	39.1	100.4	1,187,754,836	21.1	103.2	25,109		134
	05	353,295	67.8	100.2	47,371,033	39.0	100.1	1,219,575,904	21.3	102.7	25,745		134
木 造 以 外	30	158,718	31.3	101.7	70,911,665	60.3	101.0	4,113,576,179	78.7	102.0	58,010		447
	31	161,038	31.6	101.5	71,738,770	60.5	101.2	4,221,045,711	78.6	102.6	58,839		445
	02	162,887	31.8	101.1	72,421,993	60.7	101.0	4,316,643,309	78.5	102.3	59,604		445
	03	164,223	31.9	100.8	72,874,684	60.7	100.6	4,337,334,463	79.0	100.5	59,518		444
	04	166,176	32.0	101.2	73,550,615	60.9	100.9	4,437,663,907	78.9	102.3	60,335		443
	05	167,832	32.2	101.0	74,010,008	61.0	100.6	4,517,586,215	78.7	101.8	61,040		441
合 計	30	507,145	100.0	100.8	117,581,873	100.0	100.8	5,225,946,670	100.0	102.2	44,445		232
	31	510,352	100.0	100.6	118,564,934	100.0	100.8	5,367,393,443	100.0	102.7	45,270		232
	02	512,866	100.0	100.5	119,373,248	100.0	100.7	5,496,763,432	100.0	102.4	46,047		233
	03	515,607	100.0	100.5	120,009,316	100.0	100.5	5,488,295,149	100.0	99.8	45,732		233
	04	518,888	100.0	100.6	120,854,995	100.0	100.7	5,625,418,743	100.0	102.5	46,547		233
	05	521,127	100.0	100.4	121,381,041	100.0	100.4	5,737,162,119	100.0	102.0	47,266		233

(注)家屋の提示平均価額の算定については、平成24年度より、当面の間その取扱いを停止している。



## 7 木造家屋年度別調(総数)

区分	年度	棟 数			床 面 積			決 定 価 格			m <sup>2</sup> 当たり 平均価格	1棟当たり 平均床面積
		実 数	構成比	前年比	実 数	構成比	前年比	実 数	構成比	前年比		
		棟	%	%	m <sup>2</sup>	%	%	千円	%	%	円	m <sup>2</sup>
専 用 宅	30	283,219	81.3	100.7	34,990,434	75.0	100.7	876,175,532	78.8	98.1	25,040	124
	31	284,830	81.5	100.6	35,214,440	75.2	100.6	905,871,868	79.0	103.4	25,724	124
	02	286,326	81.8	100.5	35,415,557	75.4	100.6	936,007,286	79.3	103.3	26,429	124
	03	288,474	82.1	100.8	35,680,472	75.7	100.7	918,097,359	79.8	98.1	25,731	124
	04	290,509	82.4	100.7	35,930,536	76.0	100.7	952,134,407	80.2	103.7	26,499	124
	05	291,925	82.6	100.5	36,106,937	76.2	100.5	982,693,716	80.6	103.2	27,216	124
共 住 宅 ・ 寄 宿 舎	30	31,321	9.0	99.4	8,091,164	17.3	100.0	180,637,938	16.2	96.9	22,325	258
	31	31,004	8.9	99.0	8,053,997	17.2	99.5	183,579,459	16.0	101.6	22,794	260
	02	30,647	8.8	98.8	8,006,966	17.1	99.4	185,710,487	15.7	101.2	23,194	261
	03	30,320	8.6	98.9	7,956,452	16.9	99.4	176,015,675	15.3	94.8	22,122	262
	04	29,978	8.5	98.9	7,902,258	16.7	99.3	177,285,282	14.9	100.7	22,435	264
	05	29,556	8.4	98.6	7,820,835	16.5	99.0	177,526,543	14.6	100.1	22,699	265
併 用 宅	30	10,909	3.1	98.0	2,056,445	4.4	98.1	33,672,348	3.0	97.0	16,374	189
	31	10,706	3.1	98.1	2,021,296	4.3	98.3	33,788,050	2.9	100.3	16,716	189
	02	10,517	3.0	98.2	1,986,189	4.2	98.3	34,056,650	2.9	100.8	17,147	189
	03	10,342	2.9	98.3	1,954,040	4.1	98.4	32,734,621	2.8	96.1	16,752	189
	04	10,180	2.9	98.4	1,922,247	4.1	98.4	32,834,560	2.8	100.3	17,081	189
	05	10,014	2.9	98.4	1,890,857	4.0	98.4	32,907,913	2.7	100.2	17,404	189
旅 館・ 料 亭・ ホ テ ル	30	83	0.0	97.6	26,436	0.1	97.6	422,153	0.0	98.5	15,969	319
	31	83	0.0	100.0	25,965	0.1	98.2	446,580	0.0	98.5	17,199	313
	02	99	0.0	119.3	28,775	0.1	110.8	591,833	0.1	132.5	20,568	291
	03	118	0.0	119.2	31,952	0.1	111.0	819,887	0.1	138.5	25,660	271
	04	113	0.0	95.8	32,414	0.1	101.4	981,521	0.1	119.7	30,281	287
	05	117	0.0	103.5	32,385	0.1	99.9	1,025,644	0.1	104.5	31,670	277
事 務 所・ 銀 行・ 店 舗	30	4,235	1.2	101.5	742,357	1.6	101.4	15,002,095	1.3	99.6	20,209	175
	31	4,281	1.2	101.1	756,328	1.6	101.9	15,907,825	1.4	106.0	21,033	177
	02	4,302	1.2	100.5	764,745	1.6	101.1	16,588,255	1.4	104.3	21,691	178
	03	4,329	1.2	100.6	769,602	1.6	100.6	16,260,729	1.4	98.0	21,129	178
	04	4,377	1.2	101.1	781,382	1.7	101.5	17,149,072	1.4	105.5	21,947	179
	05	4,408	1.2	100.7	789,561	1.7	101.0	17,781,460	1.4	103.7	22,521	179

木造家屋年度別調(総数)(続)

区分	年度	棟数			床面積			決定価格			㎡当たり 平均価格	1棟当たり 平均床面積
		実数	構成比	前年比	実数	構成比	前年比	実数	構成比	前年比		
		棟	%	%	㎡	%	%	千円	%	%	円	㎡
劇場・病院	30	341	0.1	104.9	74,545	0.2	105.4	2,141,676	0.2	103.0	28,730	219
	31	350	0.1	102.6	76,661	0.2	102.8	2,279,086	0.2	106.4	29,729	219
	02	361	0.1	103.1	79,553	0.2	103.8	2,444,188	0.2	107.2	30,724	220
	03	367	0.1	101.7	81,878	0.2	102.9	2,391,819	0.2	97.9	29,212	223
	04	382	0.1	104.1	85,911	0.2	104.9	2,668,127	0.2	111.6	31,057	225
	05	392	0.1	102.6	88,526	0.2	103.0	2,818,123	0.2	105.6	31,834	226
工場・倉庫	30	1,625	0.5	98.7	324,677	0.7	100.9	2,030,000	0.2	100.4	6,252	200
	31	1,617	0.5	99.5	321,080	0.7	98.9	2,090,536	0.2	103.0	6,511	199
	02	1,580	0.5	97.7	315,966	0.7	98.4	2,131,941	0.2	102.0	6,747	200
	03	1,552	0.4	98.2	312,682	0.7	99.0	2,144,727	0.2	100.6	6,859	201
	04	1,540	0.4	99.2	307,638	0.7	98.4	2,174,717	0.2	101.4	7,069	200
	05	1,535	0.5	99.7	306,076	0.6	99.5	2,251,319	0.2	103.5	7,355	199
土蔵	30	0	0.0	0.0	40	0.0	62.5	214	0.0	33.4	5,350	-
	31	0	0.0	0.0	40	0.0	100.0	214	0.0	100.0	5,350	-
	02	0	0.0	0.0	40	0.0	100.0	214	0.0	100.0	5,350	-
	03	0	0.0	0.0	40	0.0	100.0	214	0.0	100.0	5,350	-
	04	0	0.0	0.0	40	0.0	100.0	214	0.0	100.0	5,350	-
	05	0	0.0	0.0	40	0.0	100.0	213	0.0	99.5	5,325	-
附属家	30	16,694	4.8	98.8	364,110	0.8	96.1	2,288,535	0.2	94.8	6,285	22
	31	16,443	4.7	98.5	356,357	0.8	97.9	2,384,114	0.2	104.2	6,690	22
	02	16,147	4.6	98.2	353,464	0.8	99.2	2,589,269	0.2	108.6	7,325	22
	03	15,882	4.5	98.4	347,514	0.7	98.3	2,495,655	0.2	96.4	7,181	22
	04	15,633	4.4	98.4	341,954	0.7	98.4	2,526,936	0.2	101.3	7,390	22
	05	15,348	4.3	98.2	335,816	0.7	98.2	2,570,973	0.2	101.7	7,656	22

## 8 木造以外の家屋年度別調(総数)

区分	年度	棟 数			床 面 積			決 定 価 格			㎡当たり 平均価格	1棟当たり 平均床面積
		実 数	構成比	前年比	実 数	構成比	前年比	実 数	構成比	前年比		
		棟	%	%	㎡	%	%	千円	%	%	円	㎡
鉄 骨 鉄 筋 コンクリート 造	30	2,219	1.4	99.4	11,843,149	16.7	99.5	836,351,994	20.3	98.1	70,619	5,337
	31	2,207	1.4	99.5	11,767,472	16.4	99.4	832,476,523	19.7	99.5	70,744	5,332
	02	2,197	1.3	99.5	11,705,834	16.2	99.5	826,529,653	19.1	99.3	70,608	5,328
	03	2,185	1.3	99.5	11,590,281	15.9	99.0	811,687,791	18.7	98.2	70,032	5,304
	04	2,180	1.3	99.8	11,536,969	15.7	99.5	808,747,542	18.2	99.6	70,101	5,292
	05	2,173	1.3	99.7	11,462,973	15.5	99.4	806,481,101	17.9	99.7	70,355	5,275
鉄 筋 コンクリート 造	30	29,912	18.8	102.4	36,669,837	51.7	101.9	2,247,821,958	54.6	102.7	61,299	1,226
	31	30,493	18.9	101.9	37,265,411	51.9	101.6	2,317,300,956	54.9	103.1	62,184	1,222
	02	31,025	19.0	101.7	37,849,107	52.3	101.6	2,388,735,339	55.3	103.1	63,112	1,220
	03	31,394	19.1	101.2	38,260,245	52.5	101.1	2,426,923,573	56.0	101.6	63,432	1,219
	04	31,831	19.2	101.4	38,803,647	52.8	101.4	2,497,653,718	56.3	102.9	64,366	1,219
	05	32,221	19.2	101.2	39,288,593	53.1	101.2	2,564,198,219	56.7	102.7	65,266	1,219
鉄骨造 (軽量 含む)	30	115,265	72.6	101.6	21,659,737	30.5	100.7	1,014,018,868	24.7	98.3	46,816	188
	31	117,244	72.8	101.7	21,980,678	30.6	101.5	1,056,073,521	25.0	104.1	48,046	187
	02	118,792	72.9	101.3	22,156,643	30.6	100.8	1,086,395,664	25.2	102.9	49,033	187
	03	119,988	73.1	101.0	22,329,643	30.6	100.8	1,084,429,591	25.0	99.8	48,565	186
	04	121,706	73.2	101.4	22,527,233	30.6	100.9	1,117,102,408	25.2	103.0	49,589	185
	05	123,215	73.4	101.2	22,590,068	30.5	100.3	1,132,977,508	25.1	101.4	50,154	183
れんが ・ コンクリート ブロック 造	30	11,322	7.1	97.8	738,942	1.0	96.0	15,383,359	0.4	95.1	20,818	65
	31	11,094	6.9	98.0	725,209	1.0	98.1	15,194,711	0.4	98.8	20,952	65
	02	10,873	6.7	98.0	710,409	1.0	98.0	14,982,653	0.3	98.6	21,090	65
	03	10,656	6.5	98.0	694,515	1.0	97.8	14,293,508	0.3	95.4	20,581	65
	04	10,459	6.3	98.2	682,766	0.9	98.3	14,160,239	0.3	99.1	20,740	65
	05	10,223	6.1	97.7	668,374	0.9	97.9	13,929,387	0.3	98.4	20,841	65

## 9 償却資産年度別調（総数）

種 別	No.	30			31			02		
		決定価格	構成比	前年比	決定価格	構成比	前年比	決定価格	構成比	前年比
		千円	%	%	千円	%	%	千円	%	%
構 築 物	1	231,785,801	28.7	102.9	237,954,131	29.3	102.7	249,552,248	29.7	104.9
機 械 及 び 装 置	2	195,406,351	24.2	101.7	199,966,252	24.6	102.3	214,075,860	25.4	107.1
船 舶	3	88,380	0.0	97.1	102,641	0.0	116.1	61,770	0.0	60.2
航 空 機	4	300,699	0.0	133.3	369,118	0.0	122.8	289,215	0.0	78.4
車 両 及 び 運 搬 具	5	4,044,912	0.5	96.3	4,058,015	0.5	100.3	4,151,871	0.5	102.3
工 具 器 具 及 び 備 品	6	181,083,279	22.5	99.5	182,400,062	22.4	100.7	187,876,246	22.3	103.0
法 第 389条 関 係	7	91,518,630	11.4	96.4	89,765,377	11.0	98.1	87,909,604	10.4	97.9
	8	102,067,709	12.7	99.5	99,642,967	12.2	97.6	99,007,536	11.7	99.4
<b>計</b>	<b>9</b>	<b>806,295,761</b>	<b>100.0</b>	<b>103.0</b>	<b>814,258,563</b>	<b>100.0</b>	<b>101.0</b>	<b>842,924,350</b>	<b>100.0</b>	<b>103.5</b>

償却資産年度別調（総数）（続）

種 別	No.	03			04			05		
		決定価格	構成比	前年比	決定価格	構成比	前年比	決定価格	構成比	前年比
		千円	%	%	千円	%	%	千円	%	%
構 築 物	1	233,953,273	28.9	93.7	257,062,839	30.0	109.9	262,495,302	30.2	102.1
機 械 及 び 装 置	2	211,731,784	26.1	98.9	224,913,638	26.3	106.2	226,007,035	26.0	100.5
船 舶	3	81,465	0.0	131.9	81,121	0.0	99.6	124,006	0.0	152.9
航 空 機	4	283,401	0.0	98.0	255,671	0.0	90.2	202,180	0.0	79.1
車 両 及 び 運 搬 具	5	3,732,654	0.5	89.9	4,958,817	0.6	132.8	4,995,509	0.6	100.7
工 具 器 具 及 び 備 品	6	172,069,522	21.2	91.6	184,070,835	21.5	107.0	187,852,377	21.6	102.1
法 第 389条 関 係	7	90,814,520	11.2	103.3	89,461,998	10.5	98.5	95,174,550	10.9	106.4
	8	97,850,560	12.1	98.8	95,259,761	11.1	97.4	93,376,697	10.7	98.0
<b>計</b>	<b>9</b>	<b>810,517,179</b>	<b>100.0</b>	<b>96.2</b>	<b>856,064,680</b>	<b>100.0</b>	<b>105.6</b>	<b>870,227,656</b>	<b>100.0</b>	<b>101.7</b>



V 諸

税

# 1 軽自動車税(種別割)に関する調

## (1) 課税台数の調

車種	区分	No.	平成30年度			令和元年度					
				構成比	前年比		構成比	前年比			
原動機付 自転車	50cc以下	当初	1	16,612	5.5	95.9	15,957	5.2	96.1		
		決算	2	16,805	5.5	95.9	16,079	5.3	95.7		
	90cc以下	当初	3	1,841	0.6	98.9	1,805	0.6	98.0		
		決算	4	1,879	0.6	99.2	1,870	0.6	99.5		
	125cc以下	当初	5	4,039	1.3	102.7	4,204	1.4	104.1		
		決算	6	4,053	1.3	104.8	4,290	1.4	105.8		
軽自動車	二輪	当初	7	14,699	4.8	100.0	14,694	4.8	100.0		
		決算	8	14,647	4.8	99.9	14,753	4.8	100.7		
	三輪	当初	9	4	0.0	66.7	4	0.0	100.0		
		決算	10	5	0.0	125.0	6	0.0	120.0		
	四輪	乗用	営業	当初	11	68	0.0	107.9	74	0.0	108.8
			決算	12	70	0.0	107.7	73	0.0	104.3	
		貨物	営業	当初	13	204,642	67.3	101.2	206,580	67.5	100.9
			決算	14	203,158	67.1	101.6	205,534	67.3	101.2	
	輪	乗用	営業	当初	15	4,311	1.4	105.7	4,738	1.5	109.9
			決算	16	4,457	1.5	108.3	4,935	1.6	110.7	
		貨物	営業	当初	17	29,396	9.7	98.6	28,780	9.4	97.9
			決算	18	29,400	9.7	98.3	28,953	9.5	98.5	
	雪上車	当初	19	13	0.0	108.3	13	0.0	100.0		
		決算	20	13	0.0	100.0	13	0.0	100.0		
	小型特殊 自動車	農耕作業用	当初	21	1,306	0.4	98.3	1,286	0.4	98.5	
			決算	22	1,314	0.4	99.1	1,283	0.4	97.6	
		その他	当初	23	9,492	3.1	100.1	9,930	3.2	104.6	
			決算	24	9,710	3.2	103.7	9,963	3.3	102.6	
二輪の小型自動車	当初	25	17,609	5.8	101.4	17,780	5.8	101.0			
	決算	26	17,466	5.8	100.8	17,757	5.8	101.7			
計	当初	27	<b>304,032</b>	<b>100.0</b>	<b>100.6</b>	<b>305,845</b>	<b>100.0</b>	<b>100.6</b>			
	決算	28	<b>302,977</b>	<b>100.0</b>	<b>101.0</b>	<b>305,509</b>	<b>100.0</b>	<b>100.8</b>			

(注) 決算数値には過年度分を含む。



(単位：台、%)

令和2年度			令和3年度			令和4年度			No.
	構成比	前年比		構成比	前年比		構成比	前年比	
15,417	5.0	96.6	15,027	4.8	97.5	14,748	4.6	98.1	1
15,517	5.0	96.5	15,151	4.8	97.6	14,949	4.7	98.7	2
1,854	0.6	102.7	1,880	0.6	101.4	1,996	0.6	106.2	3
1,881	0.6	100.6	1,937	0.6	103.0	2,029	0.6	104.7	4
4,536	1.5	107.9	4,962	1.6	109.4	5,423	1.7	109.3	5
4,605	1.5	107.3	4,987	1.6	108.3	5,556	1.7	111.4	6
14,817	4.8	100.8	15,068	4.8	101.7	15,634	4.9	103.8	7
14,893	4.8	100.9	15,160	4.8	101.8	15,839	4.9	104.5	8
6	0.0	150.0	5	0.0	83.3	6	0.0	120.0	9
6	0.0	100.0	5	0.0	83.3	3	0.0	60.0	10
83	0.0	112.2	65	0.0	78.3	54	0.0	83.1	11
68	0.0	93.2	61	0.0	89.7	61	0.0	100.0	12
208,506	67.5	100.9	210,439	67.5	100.9	214,530	67.3	101.9	13
207,464	67.4	100.9	211,064	67.4	101.7	214,404	67.0	101.6	14
5,359	1.7	113.1	5,755	1.8	107.4	7,060	2.2	122.7	15
5,233	1.7	106.0	6,081	1.9	116.2	7,494	2.3	123.2	16
28,627	9.3	99.5	28,207	9.1	98.5	28,410	8.9	100.7	17
28,577	9.3	98.7	28,422	9.1	99.5	28,573	8.9	100.5	18
13	0.0	100.0	13	0.0	100.0	13	0.0	100.0	19
13	0.0	100.0	13	0.0	100.0	13	0.0	100.0	20
1,274	0.4	99.1	1,253	0.4	98.4	1,247	0.4	99.5	21
1,281	0.4	99.8	1,257	0.4	98.1	1,257	0.4	100.0	22
10,210	3.3	102.8	10,516	3.4	103.0	10,603	3.3	100.8	23
10,194	3.3	102.3	10,379	3.3	101.8	10,512	3.3	101.3	24
18,154	5.9	102.1	18,453	5.9	101.6	19,258	6.0	104.4	25
18,219	5.9	102.6	18,664	6.0	102.4	19,452	6.1	104.2	26
<b>308,856</b>	<b>100.0</b>	<b>101.0</b>	<b>311,643</b>	<b>100.0</b>	<b>100.9</b>	<b>318,982</b>	<b>100.0</b>	<b>102.4</b>	<b>27</b>
<b>307,951</b>	<b>100.0</b>	<b>100.8</b>	<b>313,181</b>	<b>100.0</b>	<b>101.7</b>	<b>320,142</b>	<b>100.0</b>	<b>102.2</b>	<b>28</b>

(2) 調定額の調

車種	区分	No.	平成30年度			令和元年度					
				構成比	前年比		構成比	前年比			
原動機付 自転車	50cc 以下	当初	1	34,072	1.6	95.8	32,720	1.5	96.0		
		決算	2	34,472	1.5	96.0	33,011	1.4	95.8		
	90cc 以下	当初	3	3,682	0.2	98.9	3,610	0.2	98.0		
		決算	4	3,756	0.2	99.2	3,740	0.2	99.6		
	125cc 以下	当初	5	9,694	0.4	102.7	10,090	0.4	104.1		
		決算	6	9,726	0.4	104.8	10,296	0.4	105.9		
軽自動車	二輪	当初	7	52,916	2.4	100.0	52,898	2.3	100.0		
		決算	8	52,728	2.4	99.9	53,111	2.3	100.7		
	三輪	当初	9	18	0.0	69.2	18	0.0	100.0		
		決算	10	23	0.0	127.8	28	0.0	121.7		
	四輪	乗用	営業	当初	11	405	0.0	109.2	461	0.0	113.8
			決算	12	436	0.0	112.7	474	0.0	108.7	
		貨物	営業	当初	13	1,748,762	80.9	100.3	1,836,173	81.4	105.0
			決算	14	1,805,550	81.2	105.4	1,880,732	81.6	104.2	
	輪	乗用	営業	当初	15	14,088	0.7	102.0	15,842	0.7	112.5
			決算	16	14,901	0.7	110.9	16,912	0.7	113.5	
		貨物	営業	当初	17	135,661	6.3	95.7	134,789	6.0	99.4
			決算	18	137,694	6.2	99.8	138,138	6.0	100.3	
	雪上車	当初	19	47	0.0	109.3	47	0.0	100.0		
		決算	20	47	0.0	100.0	47	0.0	100.0		
	小型特殊 自動車	農耕作業用	当初	21	3,134	0.1	98.2	3,086	0.1	98.5	
			決算	22	3,154	0.1	99.2	3,079	0.1	97.6	
		その他	当初	23	56,003	2.6	100.1	58,587	2.6	104.6	
			決算	24	57,288	2.6	103.7	58,782	2.6	102.6	
二輪の小型自動車	当初	25	104,172	4.8	100.0	106,680	4.7	102.4			
	決算	26	104,794	4.7	100.9	106,542	4.6	101.7			
計	当初	27	<b>2,162,654</b>	<b>100.0</b>	<b>99.9</b>	<b>2,255,002</b>	<b>100.0</b>	<b>104.3</b>			
	決算	28	<b>2,224,569</b>	<b>100.0</b>	<b>104.5</b>	<b>2,304,892</b>	<b>100.0</b>	<b>103.6</b>			

(注) 決算数値には過年度分を含む。

(単位：千円、%)

令和2年度			令和3年度			令和4年度			No.
	構成比	前年比		構成比	前年比		構成比	前年比	
31,682	1.4	96.8	30,926	1.3	97.6	30,387	1.2	98.3	1
31,894	1.3	96.6	31,169	1.3	97.7	30,772	1.2	98.7	2
3,708	0.2	102.7	3,760	0.2	101.4	3,992	0.2	106.2	3
3,762	0.2	100.6	3,874	0.2	103.0	4,058	0.2	104.7	4
10,886	0.5	107.9	11,909	0.5	109.4	13,015	0.5	109.3	5
11,052	0.5	107.3	11,969	0.5	108.3	13,334	0.5	111.4	6
53,341	2.3	100.8	54,245	2.2	101.7	56,282	2.2	103.8	7
53,615	2.2	100.9	54,576	2.2	101.8	57,020	2.2	104.5	8
28	0.0	155.6	23	0.0	82.1	28	0.0	121.7	9
28	0.0	100.0	23	0.0	82.1	14	0.0	60.9	10
559	0.0	121.3	426	0.0	76.2	360	0.0	84.5	11
446	0.0	94.1	406	0.0	91.0	408	0.0	100.5	12
1,908,240	81.7	103.9	1,991,316	82.1	104.4	2,100,716	82.3	105.5	13
1,962,872	82.0	104.4	2,049,032	82.3	104.4	2,146,010	82.4	104.7	14
18,365	0.8	115.9	20,262	0.8	110.3	25,402	1.0	125.4	15
18,422	0.8	108.9	21,830	0.9	118.5	27,599	1.1	126.4	16
136,600	5.8	101.3	136,858	5.6	100.2	140,035	5.5	102.3	17
138,642	5.8	100.4	139,713	5.6	100.8	142,291	5.5	101.8	18
47	0.0	100.0	47	0.0	100.0	47	0.0	100.0	19
47	0.0	100.0	47	0.0	100.0	47	0.0	100.0	20
3,058	0.1	99.1	3,007	0.1	98.3	2,993	0.1	99.5	21
3,074	0.1	99.8	3,017	0.1	98.1	3,017	0.1	100.0	22
60,239	2.6	102.8	62,044	2.6	103.0	62,558	2.5	100.8	23
60,145	2.5	102.3	61,236	2.5	101.8	62,021	2.4	101.3	24
108,924	4.7	102.1	110,718	4.6	101.6	115,548	4.5	104.4	25
109,314	4.6	102.6	111,984	4.5	102.4	116,712	4.5	104.2	26
<b>2,335,677</b>	<b>100.0</b>	<b>103.6</b>	<b>2,425,541</b>	<b>100.0</b>	<b>103.8</b>	<b>2,551,363</b>	<b>100.0</b>	<b>105.2</b>	<b>27</b>
<b>2,393,316</b>	<b>100.0</b>	<b>103.8</b>	<b>2,488,876</b>	<b>100.0</b>	<b>104.0</b>	<b>2,603,303</b>	<b>100.0</b>	<b>104.6</b>	<b>28</b>

## 2 事業所税の申告状況調

区 分	No.	平成 30 年度				令和元年度			
		納税義務者数	調定額	構成比	前年比	納税義務者数	調定額	構成比	前年比
資産割	1	2,817	7,026,945	80.7	100.9	2,830	7,077,450	80.2	100.7
従業者割	2	802	1,676,881	19.3	102.8	845	1,746,076	19.8	104.1
<b>計</b>	<b>3</b>	<b>3,619</b> <b>(2,926)</b>	<b>8,703,826</b>	<b>100.0</b>	<b>101.3</b>	<b>3,675</b> <b>(2,940)</b>	<b>8,823,526</b>	<b>100.0</b>	<b>101.4</b>

(注) 「納税義務者」欄の( )の数値は実人員である。

## 3 たばこ税の申告状況調

区 分	No.	平成 30 年度			令和元年度			
			構成比	前年比		構成比	前年比	
売渡本数	国産たばこ	1	1,226,406	44.9	88.0	1,123,248	43.0	91.6
	輸入たばこ	2	1,506,091	55.1	98.3	1,486,233	57.0	98.7
	<b>計</b>	<b>3</b>	<b>2,732,497</b>	<b>100.0</b>	<b>93.4</b>	<b>2,609,481</b>	<b>100.0</b>	<b>95.5</b>
<b>調定額</b>	<b>4</b>	<b>14,709,848</b>	<b>-</b>	<b>97.5</b>	<b>14,771,011</b>	<b>-</b>	<b>100.4</b>	

(単位：人、千円、%)

納税義務者数	令和2年度			納税義務者数	令和3年度			納税義務者数	令和4年度			No.
	調定額	構成比	前年比		調定額	構成比	前年比		調定額	構成比	前年比	
2,823	7,135,125	80.2	100.8	2,826	6,984,431	80.2	97.9	2,806	7,057,411	79.8	101.0	1
842	1,762,059	19.8	100.9	848	1,726,818	19.8	98.0	817	1,784,877	20.2	103.4	2
<b>3,665</b> <b>(2,934)</b>	<b>8,897,184</b>	<b>100.0</b>	<b>100.8</b>	<b>3,674</b> <b>(2,940)</b>	<b>8,711,249</b>	<b>100.0</b>	<b>97.9</b>	<b>3,623</b> <b>(2,925)</b>	<b>8,842,288</b>	<b>100.0</b>	<b>101.5</b>	<b>3</b>

(単位：千本、千円、%)

	令和2年度				令和3年度				令和4年度			No.
		構成比	前年比			構成比	前年比			構成比	前年比	
	972,703	40.9	86.6		923,157	38.7	94.9		915,486	37.3	99.2	1
	1,404,192	59.1	94.5		1,466,179	61.3	104.4		1,548,132	62.7	105.6	2
	<b>2,376,895</b>	<b>100.0</b>	<b>91.1</b>		<b>2,389,336</b>	<b>100.0</b>	<b>100.5</b>		<b>2,463,618</b>	<b>100.0</b>	<b>103.1</b>	<b>3</b>
	<b>13,968,503</b>	-	<b>94.6</b>		<b>15,077,913</b>	-	<b>107.9</b>		<b>16,151,332</b>	-	<b>107.1</b>	<b>4</b>

#### 4 入湯者数調

利用者別		No.	平成30年度			令和元年度		
				構成比	前年比		構成比	前年比
一般客	宿泊	1	1,736,271	54.5	99.8	1,643,171	54.1	94.6
	日帰	2	1,362,200	42.7	95.3	1,306,867	43.0	95.9
修学旅行者	宿泊	3	16,508	0.5	89.4	15,375	0.5	93.1
	日帰	4	-	-	-	-	-	-
療養者	宿泊	5	570	0.0	290.8	204	0.0	35.8
	日帰	6	72,106	2.3	123.6	73,723	2.4	102.2
<b>計</b>		<b>7</b>	<b>3,187,655</b>	<b>100.0</b>	<b>98.2</b>	<b>3,039,340</b>	<b>100.0</b>	<b>95.3</b>

(单位：人、%)

令和2年度			令和3年度			令和4年度			No.
	構成比	前年比		構成比	前年比		構成比	前年比	
593,835	43.1	36.1	700,438	44.0	118.0	1,346,286	53.8	192.2	1
722,248	52.4	55.3	814,411	51.1	112.8	1,060,652	42.4	130.2	2
1,262	0.1	8.2	6,488	0.4	514.1	12,907	0.5	198.9	3
-	-	-	-	-	-	-	-	-	4
119	0.0	58.3	34	0.0	28.6	40	0.0	117.6	5
60,849	4.4	82.5	71,336	4.5	117.2	81,632	3.3	114.4	6
<b>1,378,313</b>	<b>100.0</b>	<b>45.3</b>	<b>1,592,707</b>	<b>100.0</b>	<b>115.6</b>	<b>2,501,517</b>	<b>100.0</b>	<b>157.1</b>	<b>7</b>





# VI 納 税

## 1 滞納処分執行状況年度別調

区 分	令 和 2 年 度		令 和 3	
	税 額	人 数	税 額	前年比
	千円	人	千円	%
動 産 差 押	10,378	12	32,120	309.5
債 権 差 押	1,018,230	9,544	1,060,875	104.2
不 動 産 差 押	51,923	223	108,819	209.6
電 話 加 入 権 差 押	-	-	-	-
そ の 他 の 差 押	59,186	43	7,447	12.6
交 付 要 求	69,057	381	63,201	91.5
参 加 差 押	57,840	97	24,917	43.1
二 重 差 押	4,091	37	8,627	210.9
<b>合 計</b>	<b>1,270,705</b>	<b>10,337</b>	<b>1,306,007</b>	<b>102.8</b>

年 度		令 和 4 年 度			
人 数	前年比	税 額	前年比	人 数	前年比
	人 %		千円 %		人 %
5	41.7	218,511	680.3	17	340.0
8,850	92.7	1,842,371	173.7	13,146	148.5
151	67.7	76,344	70.2	214	141.7
-	-	-	-	-	-
3	7.0	206,407	2,771.5	8	266.7
403	105.8	138,501	219.1	463	114.9
64	66.0	117,480	471.5	112	175.0
50	135.1	16,896	195.8	60	120.0
<b>9,526</b>	<b>92.2</b>	<b>2,616,510</b>	<b>200.3</b>	<b>14,020</b>	<b>147.2</b>

## 2 滞納処分の停止状況年度別調

年 度	No.	無 財 産				生 活	
		税		額	件 数	税	
		現年課税分	滞納繰越分	計		現年課税分	滞納繰越分
		千円	千円	千円	件	千円	千円
30	1	24,116	189,624	213,740	10,288	1,203	13,166
31	2	46,645	172,793	219,438	10,633	704	8,834
2	3	35,661	140,531	176,192	9,581	718	8,957
3	4	10,625	120,134	130,759	4,912	339	3,161
4	5	27,606	254,688	282,293	7,724	307	6,524
個 人 市 民 税	6	9,020	159,946	168,966	5,781	159	6,052
法 人 市 民 税	7	14,877	31,977	46,854	407	-	-
固定資産税・都市計画税 (土地・家屋分)	8	2,003	49,397	51,400	804	90	379
固定資産税(償却資産分)	9	315	7,076	7,391	145	-	-
軽 自 動 車 税	10	1,391	3,186	4,578	582	58	92
特 別 土 地 保 有 税	11	-	-	-	-	-	-
事 業 所 税	12	-	2,491	2,494	1	-	-
入 湯 税	13	-	615	615	4	-	-

困窮		居所不明				合計				No.
額	件数	税額			件数	税額			件数	
計		現年課税分	滞納繰越分	計		現年課税分	滞納繰越分	計		
千円	件	千円	千円	千円	件	千円	千円	千円	件	
14,369	905	9,082	26,357	35,439	1,696	34,401	229,147	263,548	12,889	1
9,538	616	8,239	26,597	34,836	1,782	55,588	208,224	263,812	13,031	2
9,675	629	8,254	26,574	34,828	1,780	44,633	176,062	220,695	11,990	3
3,500	209	1,634	11,415	13,049	556	12,598	134,710	147,308	5,677	4
6,831	228	2,470	25,151	27,621	1,176	30,382	286,363	316,745	9,128	5
6,212	175	2,232	22,378	24,609	960	11,411	188,376	199,787	6,916	6
-	-	-	1,054	1,054	22	14,877	33,031	47,908	429	7
469	40	158	1,438	1,596	139	2,251	51,214	53,465	983	8
-	-	-	70	70	4	315	7,145	7,460	149	9
150	13	80	212	291	51	1,529	3,490	5,019	646	10
-	-	-	-	-	-	-	-	-	-	11
-	-	-	-	-	-	-	2,491	2,494	1	12
-	-	-	-	-	-	-	615	615	4	13

### 3 主要税目別納税義務者数調

区 分		No.	平成30年度		令和元年度		
			納税義務者数	前年比	納税義務者数	前年比	
市 民 税	個 人	普通徴収	1	282,596	95.8	274,392	97.1
		均等割	2	279,085	95.8	270,619	97.0
		所得割	3	250,241	95.2	242,300	96.8
		特別徴収	4	654,552	104.3	675,589	103.2
		均等割	5	654,552	104.3	675,589	103.2
		所得割	6	640,395	104.2	659,998	103.1
	特別徴収義務者		7	42,507	110.7	45,874	107.9
	法 人	法人	8	59,249	101.7	59,288	100.1
		均等割	9	59,249	101.7	59,288	100.1
		法人税割	10	58,024	101.7	58,191	100.3
固 定 資 産 税	土地家屋		11	587,172	100.3	588,837	100.3
	土地		12	525,357	100.5	527,967	100.5
	家屋		13	522,767	100.7	525,841	100.6
	償却資産		14	23,677	100.6	24,417	103.1
軽自動車税(当初台数)		15	304,021	101.0	306,738	100.9	
調 定 額	市民税(千円)		16	163,302,820	125.0	172,759,151	105.8
	固定資産税(千円)		17	112,072,906	101.0	114,899,038	102.5
	軽自動車税(千円)		18	2,224,570	104.5	2,328,974	104.7
人口(1.1現在による)		19	1,963,823	100.0	1,967,017	100.2	

(単位：人、%)

令和2年度		令和3年度		令和4年度		No.
納税義務者数	前年比	納税義務者数	前年比	納税義務者数	前年比	
267,227	97.4	259,593	97.1	260,649	100.4	1
264,160	97.6	256,881	97.2	257,514	100.2	2
235,288	97.1	228,910	97.3	230,355	100.6	3
698,448	103.4	705,306	101.0	710,397	100.7	4
698,448	103.4	705,306	101.0	710,397	100.7	5
681,600	103.3	688,189	101.0	693,418	100.8	6
47,698	104.0	48,443	101.6	51,519	106.3	7
60,482	102.0	61,947	102.4	63,125	101.9	8
60,482	102.0	61,947	102.4	63,125	101.9	9
59,399	102.1	60,855	102.5	62,016	101.9	10
590,464	100.3	592,433	100.3	594,500	100.3	11
530,591	100.5	533,599	100.6	536,533	100.5	12
528,931	100.6	530,531	100.3	535,784	101.0	13
25,008	102.4	23,135	92.5	25,535	110.4	14
309,206	100.8	314,668	101.8	321,541	102.2	15
169,351,478	98.0	166,986,882	98.6	172,097,969	103.1	16
117,532,727	102.3	113,889,303	96.9	120,970,048	106.2	17
2,501,875	107.4	2,611,266	104.4	2,854,053	109.3	18
1,970,961	100.2	1,973,288	100.1	1,968,641	99.8	19

#### 4 主要税目別督促状発送状況調

区分	期別	令和2年度				令和3		
		調定件数	発送件数	発送率	発送年月日	調定件数	発送件数	
（市 普 通 徴 道 収 民 分 ） 税	1	231,552	47,056	20.3	2/7/30	224,869	46,639	
	2	215,762	45,034	20.9	2/9/30	210,004	43,528	
	3	217,998	48,171	22.1	2/12/2	211,812	47,246	
	4	225,437	48,543	21.5	3/3/3	219,271	47,070	
	随	6,175	1,847	29.9	-	6,149	1,734	
	計	<b>896,924</b>	<b>190,651</b>	<b>21.3</b>	-	<b>872,105</b>	<b>186,217</b>	
固 定 資 産 税	土地・ 家屋 分	1	590,162	72,175	12.2	2/5/29	592,144	60,064
		2	589,569	43,988	7.5	2/8/28	591,484	43,070
		3	589,557	47,856	8.1	2/10/30	591,484	45,895
		4	589,621	38,566	6.5	3/2/3	591,512	38,208
		随	121	51	42.1	-	78	30
	計	<b>2,359,030</b>	<b>202,636</b>	<b>8.6</b>	-	<b>2,366,702</b>	<b>187,267</b>	
資 産 税	償 却 資 産 分	1	23,757	1,844	7.8	2/5/29	22,392	1,122
		2	22,047	735	3.3	2/8/28	20,124	545
		3	22,101	668	3.0	2/10/30	20,080	468
		4	22,787	660	2.9	3/2/3	20,480	425
		随	205	2	1.0	-	278	34
	計	<b>90,897</b>	<b>3,909</b>	<b>4.3</b>	-	<b>83,354</b>	<b>2,594</b>	
小計	<b>2,449,927</b>	<b>206,545</b>	<b>8.4</b>	-	<b>2,450,056</b>	<b>189,861</b>		
（軽 種 自 別 動 車 割 ） 税	全	306,299	32,081	10.5	2/7/1	311,744	34,709	
	随	1,652	342	20.7	-	1,437	268	
	計	<b>307,951</b>	<b>32,423</b>	<b>10.5</b>	-	<b>313,181</b>	<b>34,977</b>	
総計	<b>3,654,802</b>	<b>429,619</b>	<b>11.8</b>	-	<b>3,635,342</b>	<b>411,055</b>		



(単位：件、%)

年 度		令 和 4 年 度				期 別	区 分	
発 送 率	発 送 年 月 日	調 定 件 数	発 送 件 数	発 送 率	発 送 年 月 日			
20.7	3/7/30	219,154	44,467	20.3	4/7/29	1	（市 普 通 徴 道 収 民 分 ） 税	
20.7	3/9/30	206,749	41,007	19.8	4/9/30	2		
22.3	3/12/1	209,231	44,508	21.3	4/11/30	3		
21.5	4/3/2	217,916	46,461	21.3	5/3/2	4		
28.2	-	7,256	1,926	26.5	-	随		
<b>21.4</b>	<b>-</b>	<b>860,306</b>	<b>178,369</b>	<b>20.7</b>	<b>-</b>	<b>計</b>		
10.1	3/5/29	594,176	57,566	9.7	4/6/1	1	土 地 ・ 家 屋 分 定	
7.3	3/9/1	593,600	42,518	7.2	4/8/31	2		
7.8	3/10/29	593,607	45,670	7.7	4/10/28	3		
6.5	4/1/28	593,675	37,056	6.2	5/2/3	4		
38.5	-	117	70	59.8	-	随		
<b>7.9</b>	<b>-</b>	<b>2,375,175</b>	<b>182,880</b>	<b>7.7</b>	<b>-</b>	<b>計</b>		
5.0	3/5/29	24,717	1,187	4.8	4/6/1	1	資 産 税	
2.7	3/9/1	22,995	661	2.9	4/8/31	2		
2.3	3/10/29	22,972	652	2.8	4/10/28	3		
2.1	4/1/28	23,383	584	2.5	5/2/3	4		
12.2	-	114	17	14.9	-	随		
<b>3.1</b>	<b>-</b>	<b>94,181</b>	<b>3,101</b>	<b>3.3</b>	<b>-</b>	<b>計</b>		
<b>7.7</b>	<b>-</b>	<b>2,469,356</b>	<b>185,981</b>	<b>7.5</b>	<b>-</b>	<b>小 計</b>		
11.1	3/6/30	318,822	43,917	13.8	4/6/30	全	（軽 種 自 別 動 車 割 ） 税	
18.6	-	1,320	228	17.3	-	随		
<b>11.2</b>	<b>-</b>	<b>320,142</b>	<b>44,145</b>	<b>13.8</b>	<b>-</b>	<b>計</b>		
<b>11.3</b>	<b>-</b>	<b>3,649,804</b>	<b>408,495</b>	<b>11.2</b>	<b>-</b>	<b>総 計</b>		

## 5 納期内納付に関する調

(単位:千円、件、%)

区分	調 定 額	納 付 額	納付率
税目	市・道民税(普通徴収分)		
令和 2年度	896,932 36,340,138	673,005 29,448,533	75.0 81.0
令和 3年度	872,108 35,548,102	658,944 29,063,273	75.6 81.8
令和 4年度	860,317 37,732,521	640,959 30,265,231	74.5 80.2
税目	固定資産税・都市計画税(土地家屋分)		
令和 2年度	2,359,054 131,202,164	2,084,491 118,597,261	88.4 90.4
令和 3年度	2,366,702 127,635,870	2,107,596 118,303,251	89.1 92.7
令和 4年度	2,375,179 135,442,758	2,092,441 123,399,319	88.1 91.1
税目	固定資産税(償却資産分)		
令和 2年度	90,897 11,560,772	83,476 10,740,990	91.8 92.9
令和 3年度	83,354 10,827,833	78,501 10,365,289	94.2 95.7
令和 4年度	94,181 11,626,428	87,791 11,220,510	93.2 96.5
<b>合 計</b>			
令和 2年度	3,346,883 179,103,074	2,840,972 158,786,784	84.9 88.7
令和 3年度	3,322,164 174,011,805	2,845,041 157,731,813	85.6 90.6
令和 4年度	3,329,677 184,801,707	2,821,191 164,885,060	84.7 89.2

(注1) 上段は、件数である。

(注2) 納期限の翌日から5営業日収入日までを納期内納付としている。

## VII 税 外 收 入

# 1 令和4年度税外収入決算額調

(単位：円)

科 目	予 算 額 (A)	調 定 額	収 入 額 (B)	対予算増△減 (B)－(A)	還付未済額
自動車重量 譲与税	3,296,000,000	3,208,558,000	3,208,558,000	△ 87,442,000	—
地方揮発油 譲与税	1,970,000,000	1,887,987,009	1,887,987,009	△ 82,012,991	—
森林環境 譲与税	257,576,000	268,962,000	268,962,000	11,386,000	—
航空機燃料 譲与税	775,000	937,000	937,000	162,000	—
石油ガス譲与税	57,000,000	51,640,000	51,640,000	△ 5,360,000	—
利子割交付金	179,000,000	100,249,000	100,249,000	△ 78,751,000	—
配当割交付金	597,000,000	730,142,000	730,142,000	133,142,000	—
株式等譲渡所得割 交付金	912,000,000	588,161,000	588,161,000	△ 323,839,000	—
分離課税所得割 交付金	478,000,000	361,077,000	361,077,000	△ 116,923,000	—
法人事業税 交付金	4,127,000,000	4,518,888,000	4,518,888,000	391,888,000	—
地方消費税 交付金	51,807,000,000	52,918,097,000	52,918,097,000	1,111,097,000	—
ゴルフ場利用税 交付金	85,000,000	94,047,884	94,047,884	9,047,884	—
軽油引取税 交付金	7,446,000,000	7,397,371,654	7,397,371,654	△ 48,628,346	—
自動車税環境性能割 交付金	615,000,000	523,168,855	523,168,855	△ 91,831,145	—
国有提供施設等 所在市町村 助成交付金	52,000,000	54,811,000	54,811,000	2,811,000	—
証明閲覧等 手数料	74,975,000	84,141,200	84,141,200	9,166,200	—
道税徴収取扱費	2,988,000,000	3,013,847,897	3,013,847,897	25,847,897	—
延滞金	108,000,000	149,602,099	149,807,475	41,807,475	205,376
加算金	936,000	819,600	553,900	△ 382,100	—
滞納処分費	5,513,000	3,910,700	3,326,600	△ 2,186,400	—
弁償金	1,000	1,300	1,300	300	—
広告料	1,980,000	1,980,000	1,980,000	0	—
保険料	336,000	454,609	454,609	118,609	—
職員住宅収入	352,000	353,088	353,088	1,088	—
雑入	3,000,000	47,502,099	47,496,398	44,496,398	—

(注) 地方揮発油譲与税には、旧地方道路譲与税を含む。

## 2 税外収入決算額累年比較調

(単位：千円)

科 目	30		元		2		3		4	
	予算額	決算額	予算額	決算額	予算額	決算額	予算額	決算額	予算額	決算額
自動車重量譲与税	3,103,000	3,103,994	3,088,000	3,212,250	3,272,000	3,179,899	3,227,000	3,218,437	3,296,000	3,208,558
地方揮発油譲与税	2,162,000	2,227,096	2,126,000	1,974,020	1,675,000	1,928,757	1,971,000	1,987,812	1,970,000	1,887,987
森林環境譲与税	—	—	92,000	83,803	199,322	199,332	199,322	200,480	257,576	268,962
航空機燃料譲与税	417	812	477	832	585	167	801	1,277	775	937
石油ガス譲与税	90,000	90,191	82,000	80,566	73,000	56,680	53,000	55,141	57,000	51,640
利子割交付金	247,000	381,140	312,000	189,862	241,000	222,205	196,000	161,174	179,000	100,249
配当割交付金	672,000	513,608	744,000	617,493	654,000	536,805	595,000	821,798	597,000	730,142
株式等譲渡所得割交付金	645,000	443,549	615,000	401,431	347,000	652,592	636,000	999,198	912,000	588,161
分離課税所得割交付金	324,000	313,218	371,000	561,560	412,000	330,064	430,000	357,548	478,000	361,077
所得割臨時金交付	4,120,000	3,367,705	—	—	—	—	—	—	—	—
法人事業税金交付	—	—	—	—	3,300,000	2,872,479	4,357,000	4,716,562	4,127,000	4,518,888
地方消費税交付金	37,909,000	39,611,286	38,568,000	37,475,735	44,627,000	45,617,267	48,422,000	4,994,134	51,807,000	52,918,097
ゴルフ場利用税金交付	99,000	85,076	96,000	94,112	90,000	77,712	89,000	94,871	85,000	94,048
自動車取得税金交付	1,049,000	1,147,947	566,000	571,414	—	—	—	—	—	—
軽油引取税金交付	7,973,000	7,746,001	7,820,000	7,475,464	7,226,000	7,252,818	7,440,000	7,427,199	7,446,000	7,397,372
自動車税環境性能割交付金	—	—	286,000	184,282	323,000	399,480	373,000	400,508	615,000	523,169
国有提供施設等所在市町村助成交付金	58,000	55,972	55,000	55,629	54,000	54,083	54,000	52,699	52,000	54,811
証明閲覧等手数料	81,238	82,067	81,260	80,295	81,646	77,502	78,582	77,585	74,975	84,141
社会保障・税番号制度システム整備費	—	—	—	—	—	—	—	—	—	—
道税徴収取扱費	2,868,000	2,921,016	2,930,000	2,954,856	2,943,000	3,000,580	2,975,000	3,045,541	2,988,000	3,013,848
延滞金	368,000	384,490	326,000	297,829	267,000	208,731	211,000	149,061	108,000	149,807
加算金	698	2,480	548	1,326	794	980	744	161	936	554
滞納処分費	7,481	4,699	6,116	6,327	5,440	3,086	4,600	3,166	5,513	3,327
弁償金	1	1	1	1	1	1	1	1	1	1
広告料	962	972	977	972	1,430	1430	1,651	1651	1,980	1,980
保険料	309	254	312	238	322	459	330	319	336	455
職員住宅収入	—	—	—	—	315	352	0	6	352	353
違約金及び延滞利息	—	—	—	2	—	—	—	—	—	—
雑入	2,000	2,220	—	18,402	3,000	3,850	3,000	1,514	3,000	47,496

(注) 地方揮発油譲与税には、旧地方道路譲与税を含む。



## VIII 税率及び税務

# 1 令和5年度札幌市採用税率表

区 分	市 民 税 ( 個 人 )	
納税義務者	(1) 区内に住所を有する個人	均等割額及び所得割額の合算額
	(2) 区内に事務所、事業所又は家屋敷を有する個人で当該区内に住所を有しない者	均等割額
賦課期日	1 月 1 日	
課税標準及び税率	1 課税標準額	
	(1) 所得割(分離課税に係る所得割を除く。) 課税総所得金額、土地等に係る課税事業所得等の金額、課税短期譲渡所得の金額、課税長期譲渡所得の金額、株式等に係る課税譲渡所得等の金額、先物取引に係る課税雑所得等の金額、課税山林所得及び課税退職所得金額(総所得金額、土地等に係る事業所得等の金額、短期譲渡所得の金額(特別控除額控除後)、長期譲渡所得の金額(特別控除額控除後)、株式等に係る譲渡所得等の金額、先物取引に係る雑所得等の金額、山林所得金額又は退職所得金額から雑損控除額、医療費控除額、社会保険料控除額、小規模企業共済等掛金控除額、生命保険料控除額、地震保険料控除額、障害者控除額、寡婦控除額、ひとり親控除額、勤労学生控除額、配偶者控除額、配偶者特別控除額、扶養控除額及び基礎控除額を控除した金額)	
	(2) 分離課税に係る所得割 退職所得の金額	
	2 税 率	
	(1) 均 等 割 市 民 税 3,500円 道 民 税 1,500円	
	(2) 所得割(分離課税に係る所得割を除く。) ア 総所得、退職所得又は山林所得 市 民 税 8% 道 民 税 2%	
申告書提出	給与支払報告書 1月31日まで 住民税申告書 3月15日まで(所得税の確定申告書の提出をした者を除く。)	
納 期 等	(1) 普通徴収 第1期 6月16日～6月30日 第2期 8月16日～8月31日 第3期 10月16日～10月31日 第4期 翌年1月16日～1月31日	(2) 特別徴収 ア 給与からの特別徴収 6月から翌年5月までの毎月分を翌月10日まで イ 年金からの特別徴収 4月、6月、8月、10月、12月及び翌年2月分を
備 考		



---

市 民 税 ( 個 人 )

---

---

イ 土地・建物等の譲渡所得

(ア) 短期譲渡所得金額

<一般の譲渡の場合>

$$(\text{課税短期譲渡所得金額}) \times \left[ \begin{array}{ll} \text{市民税} & 7.2\% \\ \text{道民税} & 1.8\% \end{array} \right]$$

<国等への譲渡の場合>

$$(\text{課税短期譲渡所得金額}) \times \left[ \begin{array}{ll} \text{市民税} & 4\% \\ \text{道民税} & 1\% \end{array} \right]$$

(イ) 長期譲渡所得金額

<一般の譲渡の場合>

$$(\text{課税長期譲渡所得金額}) \times \left[ \begin{array}{ll} \text{市民税} & 4\% \\ \text{道民税} & 1\% \end{array} \right]$$

<優良住宅地等の譲渡の場合>

a 課税譲渡所得金額が2,000万円以下である場合

$$(\text{課税長期譲渡所得金額}) \times \left[ \begin{array}{ll} \text{市民税} & 3.2\% \\ \text{道民税} & 0.8\% \end{array} \right]$$

b 課税譲渡所得金額が2,000万円を超える場合

$$(\text{課税長期譲渡所得金額} \\ - 2,000\text{万円}) \times \left[ \begin{array}{ll} \text{市民税} & 4\% \\ \text{道民税} & 1\% \end{array} \right] + \left[ \begin{array}{ll} \text{市民税} & 64\text{万円} \\ \text{道民税} & 16\text{万円} \end{array} \right]$$

---

翌月10日まで

---

令和5年度札幌市採用税率表(続)

区 分	市 民 税 ( 個 人 )																														
納税義務者																															
賦 課 期 日																															
課税標準及び税率	<p>&lt;居住用財産の譲渡の場合&gt;</p> <p>a 課税譲渡所得金額が6,000万円以下である場合  (課税長期譲渡所得金額) × <math>\left[ \begin{array}{l} \text{市民税} \quad 3.2\% \\ \text{道民税} \quad 0.8\% \end{array} \right]</math></p> <p>b 課税譲渡所得金額が6,000万円を超える場合  (課税長期譲渡所得金額-6,000万円) × <math>\left[ \begin{array}{l} \text{市民税} \quad 4\% \\ \text{道民税} \quad 1\% \end{array} \right]</math> + <math>\left[ \begin{array}{l} \text{市民税} \quad 192\text{万円} \\ \text{道民税} \quad 48\text{万円} \end{array} \right]</math></p> <p>ウ 株式等に係る譲渡所得等</p> <p>a (上場株式等に係る課税譲渡所得等の金額) × <math>\left[ \begin{array}{l} \text{市民税} \quad 4\% \\ \text{道民税} \quad 1\% \end{array} \right]</math></p> <p>b (その他の株式等に係る課税譲渡所得等の金額) × <math>\left[ \begin{array}{l} \text{市民税} \quad 4\% \\ \text{道民税} \quad 1\% \end{array} \right]</math></p> <p>エ 先物取引に係る雑所得等  (先物取引に係る雑所得等の金額) × <math>\left[ \begin{array}{l} \text{市民税} \quad 4\% \\ \text{道民税} \quad 1\% \end{array} \right]</math></p> <p>(3) 分離課税に係る所得割  (退職所得の金額) × <math>\left[ \begin{array}{l} \text{市民税} \quad 6\% \\ \text{道民税} \quad 4\% \end{array} \right]</math></p> <p>(4) 税額控除額 ..... 次の配当控除額を控除する。  (配当控除額=配当所得の金額×下表の控除率)</p> <table border="1" style="width:100%; border-collapse: collapse;"> <thead> <tr> <th rowspan="2">種 類</th> <th rowspan="2">課税所得金額の合計額</th> <th colspan="2">1,000万円以下の部分に含まれる配当所得の金額</th> <th colspan="2">1,000万円超の部分に含まれる配当所得の金額</th> </tr> <tr> <th>市 民 税</th> <th>道 民 税</th> <th>市 民 税</th> <th>道 民 税</th> </tr> </thead> <tbody> <tr> <td>利 益 の 配 当 等</td> <td></td> <td>2.24 %</td> <td>0.56 %</td> <td>1.12 %</td> <td>0.28 %</td> </tr> <tr> <td rowspan="2">私 募 証 券 投資信託等</td> <td>外貨建等証券 投資信託以外</td> <td>1.12 %</td> <td>0.28 %</td> <td>0.56 %</td> <td>0.14 %</td> </tr> <tr> <td>外貨建等証券 投資信託</td> <td>0.56 %</td> <td>0.14 %</td> <td>0.28 %</td> <td>0.07 %</td> </tr> </tbody> </table>				種 類	課税所得金額の合計額	1,000万円以下の部分に含まれる配当所得の金額		1,000万円超の部分に含まれる配当所得の金額		市 民 税	道 民 税	市 民 税	道 民 税	利 益 の 配 当 等		2.24 %	0.56 %	1.12 %	0.28 %	私 募 証 券 投資信託等	外貨建等証券 投資信託以外	1.12 %	0.28 %	0.56 %	0.14 %	外貨建等証券 投資信託	0.56 %	0.14 %	0.28 %	0.07 %
種 類	課税所得金額の合計額	1,000万円以下の部分に含まれる配当所得の金額		1,000万円超の部分に含まれる配当所得の金額																											
		市 民 税	道 民 税	市 民 税	道 民 税																										
利 益 の 配 当 等		2.24 %	0.56 %	1.12 %	0.28 %																										
私 募 証 券 投資信託等	外貨建等証券 投資信託以外	1.12 %	0.28 %	0.56 %	0.14 %																										
	外貨建等証券 投資信託	0.56 %	0.14 %	0.28 %	0.07 %																										
申告書提出																															
納 期 等																															
備 考																															

市 民 税 ( 法 人 )

- (1) 区内に事務所又は事業所を有する法人  
 (2) 区内に寮等を有する法人で当該区内に事務所又は事業所を有しないもの  
 (3) 事業所又は寮等を有する法人でない社団、又は財団で代表者又は管理人の定めのあるもの

(1) 均等割

法 人 の 区 分	税率(年額)
ア. 下記イ〜ケに掲げる以外の法人	50,000 円
イ. 資本金等の額を有する法人で資本金等の額が1,000万円以下であるもののうち、従業者数の合計数が50人を超えるもの	120,000 円
ウ. 資本金等の額を有する法人で資本金等の額が1,000万円を超え1億円以下であるもののうち、従業者数の合計数が50人以下であるもの	130,000 円
エ. 資本金等の額を有する法人で資本金等の額が1,000万円を超え1億円以下であるもののうち、従業者数の合計数が50人を超えるもの	150,000 円
オ. 資本金等の額を有する法人で資本金等の額が1億円を超え10億円以下であるもののうち、従業者数の合計数が50人以下であるもの	160,000 円
カ. 資本金等の額を有する法人で資本金等の額が1億円を超え10億円以下であるもののうち、従業者数の合計数が50人を超えるもの	400,000 円
キ. 資本金等の額を有する法人で資本金等の額が10億円を超えるもののうち、従業者数の合計数が50人以下であるもの	410,000 円
ク. 資本金等の額を有する法人で資本金等の額が10億円を超え50億円以下であるもののうち、従業者数の合計数が50人を超えるもの	1,750,000 円
ケ. 資本金等の額を有する法人で資本金等の額が50億円を超えるもののうち、従業者数の合計数が50人を超えるもの	3,000,000 円

(2) 法人税割

法人税額×8.2%

ただし、次のア及びイのいずれにも該当する法人などが納める法人税割の税率は6.0%

- ア. 資本金の額若しくは出資金額が1億円以下の法人若しくは、資本若しくは出資を有しない法人など(保険業法に規定する相互会社を除く。)又は人格のない社団等  
 イ. 課税標準となる法人税額(分割法人にあつては、関係市町村に分割される前のもの)が年1,000万円以下の法人

申告納付

事業年度終了の日の翌日から2ヶ月以内(ただし、公共法人などについては4月30日まで。)また、法人税の確定申告書の提出期限の延長を認められた法人は、その提出期限。

## 令和5年度札幌市採用税率表(続)

区 分	固 定 資 産 税																								
納税義務者	市内に所在する土地、家屋または償却資産の所有者																								
賦課期日	1 月 1 日																								
税 率	100分の1.4																								
課税標準	<p>課税標準額は、原則として固定資産課税台帳に登録された価格。            令和5年度課税標準額×税率1.4%＝令和5年度の税額</p> <p>○ 住宅用地の場合            令和5年度課税標準額＝令和5年度価格×住宅用地特例率            (住宅用地特例額)</p> <p>○ 住宅用地以外の宅地等の場合            令和5年度課税標準額＝令和5年度価格×70%</p> <p>※ 土地の負担調整措置</p> <p style="text-align: center;">令和4年度課税標準額</p> $\text{負担水準} = \frac{\text{令和4年度課税標準額}}{\text{令和5年度の価格(小規模住宅用地は価格} \times \frac{1}{6} \text{、その他の住宅用地は価格} \times \frac{1}{3} \text{、市街化区域農地は価格} \times \frac{1}{3} \text{)}}$ <table border="1" style="width: 100%; border-collapse: collapse;"> <thead> <tr> <th></th> <th>負 担 水 準</th> <th>令 和 5 年 度 課 税 標 準 額</th> </tr> </thead> <tbody> <tr> <td>住宅用地</td> <td>100%未満</td> <td>令和4年度課税標準額＋令和5年度住宅用地特例額×5%・・【A】</td> </tr> </tbody> </table> <table border="1" style="width: 100%; border-collapse: collapse;"> <thead> <tr> <th></th> <th>負 担 水 準</th> <th>令 和 5 年 度 課 税 標 準 額</th> </tr> </thead> <tbody> <tr> <td rowspan="2">非住宅用地</td> <td>60%以上70%以下</td> <td>令和4年度課税標準額を据え置き</td> </tr> <tr> <td>60%未満</td> <td>令和4年度課税標準額＋令和5年度価格×5%・・【B】</td> </tr> </tbody> </table> <p>(注1) 【A】が令和5年度住宅用地特例額を上回る場合は令和5年度住宅用地特例額となり、20%を下回る場合には20%となる。</p> <p>(注2) 【B】が令和5年度価格の60%を上回る場合は60%となり、20%を下回る場合には20%となる。</p> <p>○ 農地の場合            令和5年度課税標準額＝令和4年度課税標準額×負担調整率</p> <table border="1" style="width: 100%; border-collapse: collapse;"> <thead> <tr> <th>負 担 水 準</th> <th>負担調整率</th> </tr> </thead> <tbody> <tr> <td>90%以上</td> <td>1.025</td> </tr> <tr> <td>80%以上90%未満</td> <td>1.05</td> </tr> <tr> <td>70%以上80%未満</td> <td>1.075</td> </tr> <tr> <td>70%未満</td> <td>1.1</td> </tr> </tbody> </table>		負 担 水 準	令 和 5 年 度 課 税 標 準 額	住宅用地	100%未満	令和4年度課税標準額＋令和5年度住宅用地特例額×5%・・【A】		負 担 水 準	令 和 5 年 度 課 税 標 準 額	非住宅用地	60%以上70%以下	令和4年度課税標準額を据え置き	60%未満	令和4年度課税標準額＋令和5年度価格×5%・・【B】	負 担 水 準	負担調整率	90%以上	1.025	80%以上90%未満	1.05	70%以上80%未満	1.075	70%未満	1.1
	負 担 水 準	令 和 5 年 度 課 税 標 準 額																							
住宅用地	100%未満	令和4年度課税標準額＋令和5年度住宅用地特例額×5%・・【A】																							
	負 担 水 準	令 和 5 年 度 課 税 標 準 額																							
非住宅用地	60%以上70%以下	令和4年度課税標準額を据え置き																							
	60%未満	令和4年度課税標準額＋令和5年度価格×5%・・【B】																							
負 担 水 準	負担調整率																								
90%以上	1.025																								
80%以上90%未満	1.05																								
70%以上80%未満	1.075																								
70%未満	1.1																								
申告書提出	住宅用地 1月31日まで 償却資産 1月31日まで 認定長期優良住宅 1月31日まで																								
納 期 等	第 1 期 4 月 17 日 ～ 5 月 1 日 第 2 期 7 月 18 日 ～ 7 月 31 日 第 3 期 9 月 19 日 ～ 10 月 2 日 第 4 期 12 月 18 日 ～ 1 月 4 日																								
備 考																									

区 分	軽 自 動 車 税 ( 種 別 割 )	
納税義務者	原動機付自転車、小型特殊自動車、軽自動車、二輪の小型自動車の所有者	
賦課期日	4月1日	
課税標準及び税率	<p>① 原動機付自転車 (1台につき)</p> <p>ア 総排気量50cc以下 年額 2,000円</p> <p>イ 総排気量50cc超90cc以下 年額 2,000円</p> <p>ウ 総排気量90cc超125cc以下 年額 2,400円</p> <p>エ ミニカー 年額 3,700円</p> <p>② 小型特殊自動車 (1台につき)</p> <p>ア 農耕作業用 年額 2,400円</p> <p>イ その他 年額 5,900円</p> <p>③ 軽自動車 (1台につき)</p> <p>ア 二輪 年額 3,600円</p> <p>イ 三輪 " 3,900円(3,100円)</p> <p>ウ 四輪乗用 " 自家用 10,800円(7,200円) 営業用 6,900円(5,500円)</p> <p>エ 四輪貨物 " 自家用 5,000円(4,000円) 営業用 3,800円(3,000円)</p> <p>オ 専ら雪上 " 3,600円 を走行するもの</p> <p>④ 二輪の小型自動車 (1台につき)</p> <p>年額 6,000円</p> <p>※ ( )内の税率は、平成27年3月31日以前に最初の新規検査を行った軽自動車に適用される。</p>	
申告書提出	<p>(1) 納税義務の発生・異動 その日から15日以内</p> <p>(2) 納税義務の消滅 その日から30日以内</p>	
納 期 等	<p>普通徴収</p> <p>全期 5月16日～5月31日</p>	
備 考	<p>(1) 4月1日に取得した場合はその年の年税額が課税され、4月1日に廃車又は譲渡した場合は課税されない。</p> <p>(2) 4月2日以降に取得した場合は、その年の種別割は課税されず、4月2日以後に廃車、譲渡した場合は、その年の年税額が課税される。</p>	

区 分	軽 自 動 車 税 ( 環 境 性 能 割 )		
納 税 義 務 者	三輪以上の軽自動車の取得者		
課 税 標 準	三輪以上の軽自動車の取得価額		
税 率	① 乗用車の税率		
	区 分	自家用	営業用
	電気軽自動車等	非課税	非課税
	令和12年度燃費基準+75%達成かつ令和2年度燃費基準達成		
	令和12年度燃費基準60%達成かつ令和2年度燃費基準達成	1.0%	0.5%
	令和12年度燃費基準55%達成	2.0%	1.0%
	上記以外		2.0%
	② 貨物車の税率		
	区 分	自家用	営業用
	電気軽自動車等	非課税	非課税
平成27年度燃費基準+25%達成			
平成27年度燃費基準+20%達成	1.0%	0.5%	
平成27年度燃費基準+15%達成	2.0%	1.0%	
上記以外		2.0%	
(注) ガソリン車は、★★★★(平成30年排出ガス規制からNOx50%低減又は平成17年排出ガス規制がNOx75%低減達成車)に限る			
申 告 書 提 出	申告事由		申告期限
	新たに車両番号の指定を受ける軽自動車の取得		車両番号の指定を受けるとき
	上記以外の軽自動車の取得		申告事由の発生から15日以内
納 期 等	申告納付		
備 考			

## 令和5年度札幌市採用税率表(続)

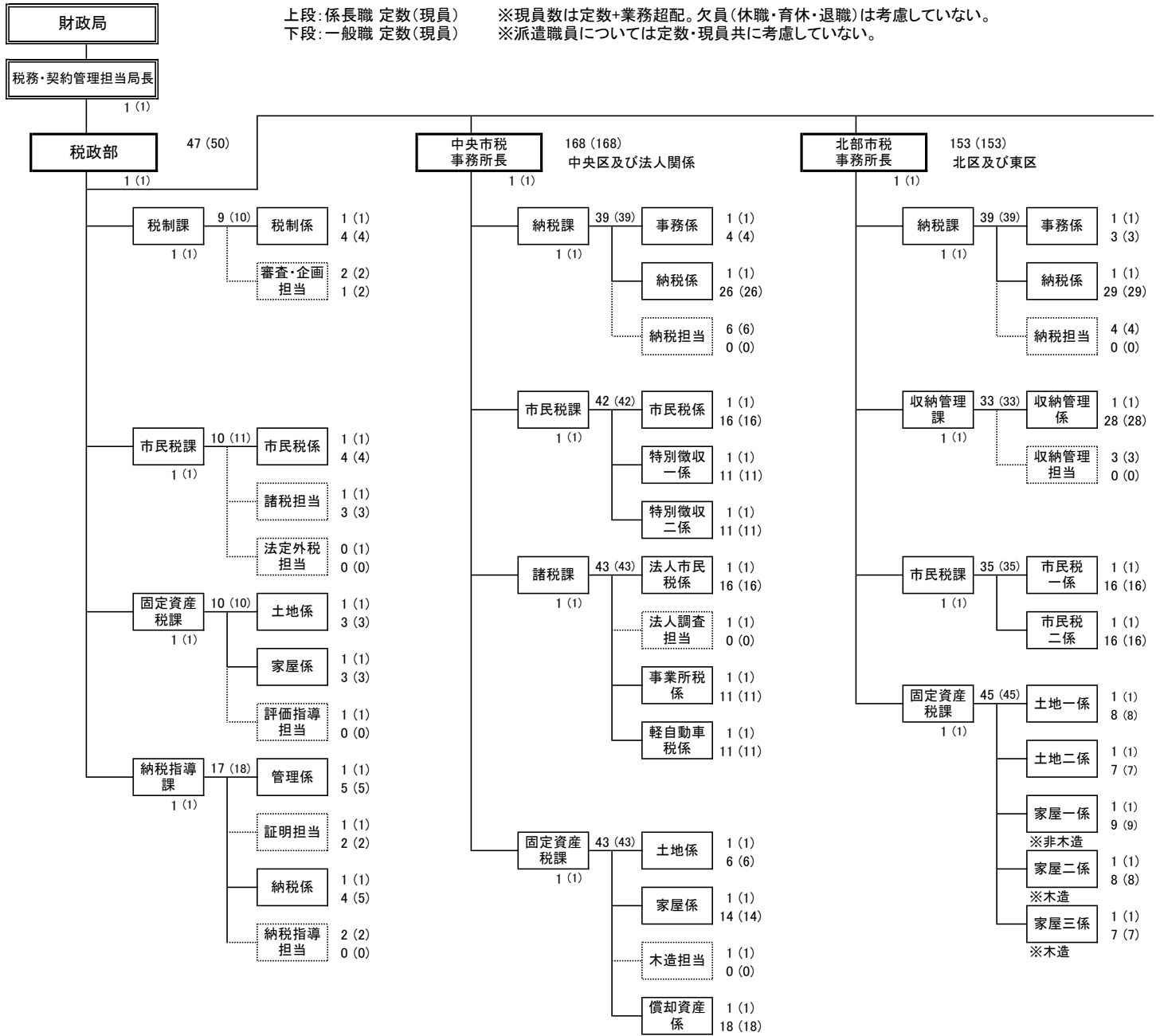
区 分	た ば こ 税	鉱 産 税
納 税 義 務 者	製造たばこの製造者、特定販売業者(輸入業者)及び卸売販売業者	鉱物の掘採事業を行う鉱業者
賦 課 期 日		
課 税 標 準 及 び 税 率	千本につき6,552円	鉱物の価格 $\frac{1}{100}$  鉱物の価格が200万円以下の場合  税率 $\frac{0.7}{100}$
申 告 書 提 出	翌月末日まで	翌月末日まで
納 期 等	申告納付	申告納付
備 考		

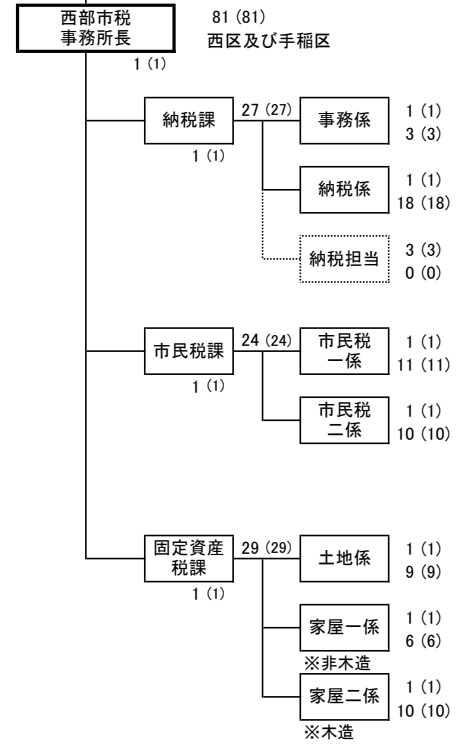
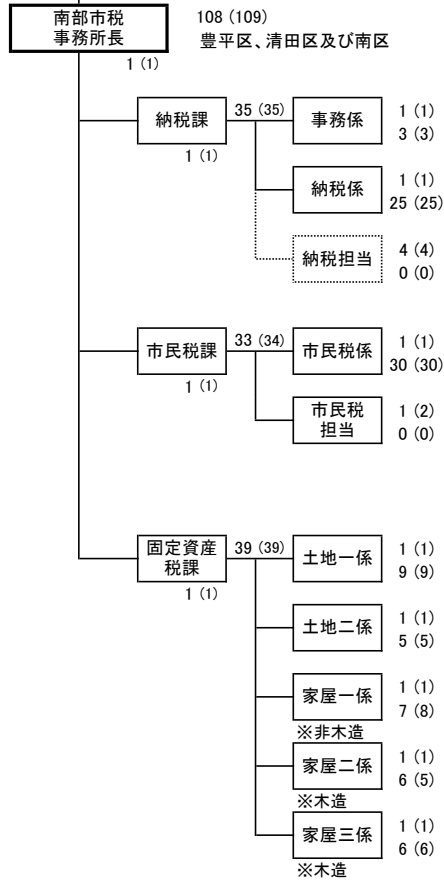
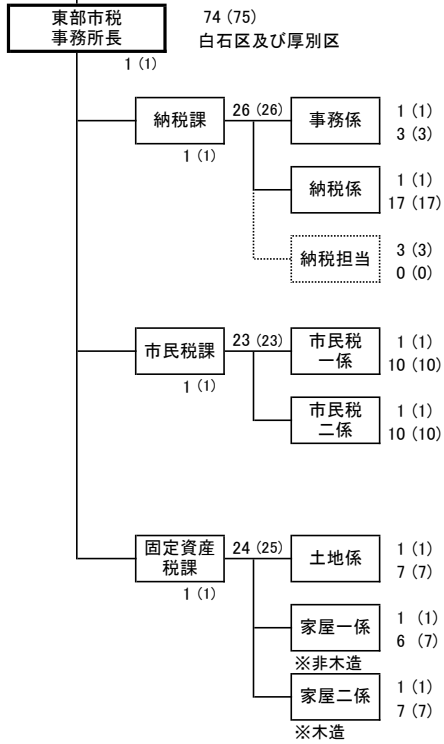
区 分	入 湯 税	事 業 所 税
納 税 義 務 者	鉱泉浴場における入湯客	市内の事業所等で事業を行う者
賦 課 期 日		
課 税 標 準 率 及 び 税 率	<p>① 一般(12歳以上)</p> <p>宿 泊 150円</p> <p>日帰り 100円</p> <p>② 高校の修学旅行などの 学校行事に参加中の者</p> <p>宿 泊 60円</p> <p>日帰り 30円</p> <p>③ 療養者(小金湯温泉)</p> <p>宿 泊 60円</p> <p>日帰り 30円</p> <p>④ 7日以上の滞在の療養者</p> <p>60円</p>	<p>[資産割]</p> <p>法人 …… 事業年度末日現在の 事業所床面積</p> <p>個人 …… その年の12月末日現在 の事業所床面積 床面積1㎡につき600円</p> <p>[従業者割]</p> <p>法人 …… 事業年度中に支払われ た従業者給与総額</p> <p>個人 …… その年中に支払われた 従業者給与総額 従業者給与総額の0.25%</p>
申 告 書 提 出	翌月15日まで	法人 …… 事業年度終了の日から 2月以内 個人 …… 翌年3月15日
納 期 等	特別徴収	申告納付
備 考	<p>(課税免除)</p> <p>1. 12歳未満の者</p> <p>2. 修学旅行のほか遠足などの学校行事 に参加中の小・中学生並びに引率の教職 員及び介添者</p> <p>3. 共同浴場または公衆浴場の入湯客</p>	<p>免税点</p> <p>[資産割]</p> <p>市内の各事業所等の事業所床 面積の合計が1,000㎡以下</p> <p>[従業者割]</p> <p>市内の各事業所等の従業者数 の合計が100人以下</p>



区 分	都 市 計 画 税																								
納税義務者	市街化区域に所在する土地または家屋の所有者																								
賦課期日	1 月 1 日																								
税 率	100分の0.3																								
課税標準	<p>課税標準額は、原則として固定資産課税台帳に登録された価格。  令和5年度課税標準額×税率0.3%＝令和5年度の税額</p> <p>○ 住宅用地の場合  令和5年度課税標準額＝令和5年度価格×住宅用地特例率  (住宅用地特例額)</p> <p>○ 住宅用地以外の宅地等の場合  令和5年度課税標準額＝令和5年度価格×70%</p> <p>※ 土地の負担調整措置</p> <p style="text-align: center;">令和4年度課税標準額</p> <p>負担水準＝<math>\frac{\text{令和4年度課税標準額}}{\text{令和5年度の価格(小規模住宅用地は価格}\times\frac{1}{3}\text{、その他の住宅用地は価格}\times\frac{2}{3}\text{、市街化区域農地は価格}\times\frac{2}{3}\text{)}}</math></p> <table border="1" style="width: 100%; border-collapse: collapse;"> <thead> <tr> <th></th> <th>負 担 水 準</th> <th>令 和 5 年 度 課 税 標 準 額</th> </tr> </thead> <tbody> <tr> <td>住宅用地</td> <td>100%未満</td> <td>令和4年度課税標準額＋令和5年度住宅用地特例額×5%・・【A】</td> </tr> </tbody> </table> <table border="1" style="width: 100%; border-collapse: collapse;"> <thead> <tr> <th></th> <th>負 担 水 準</th> <th>令 和 5 年 度 課 税 標 準 額</th> </tr> </thead> <tbody> <tr> <td rowspan="2">非住宅用地</td> <td>60%以上70%以下</td> <td>令和4年度課税標準額を据え置き</td> </tr> <tr> <td>60%未満</td> <td>令和4年度課税標準額＋令和5年度価格×5%・・【B】</td> </tr> </tbody> </table> <p>(注1) 【A】が令和5年度住宅用地特例額を上回る場合は令和5年度住宅用地特例額となり、20%を下回る場合には20%となる。</p> <p>(注2) 【B】が令和5年度価格の60%を上回る場合は60%となり、20%を下回る場合には20%となる。</p> <p>○ 農地の場合  令和5年度課税標準額＝令和4年度課税標準額×負担調整率</p> <table border="1" style="width: 100%; border-collapse: collapse;"> <thead> <tr> <th>負 担 水 準</th> <th>負担調整率</th> </tr> </thead> <tbody> <tr> <td>90%以上</td> <td>1.025</td> </tr> <tr> <td>80%以上90%未満</td> <td>1.05</td> </tr> <tr> <td>70%以上80%未満</td> <td>1.075</td> </tr> <tr> <td>70%未満</td> <td>1.1</td> </tr> </tbody> </table>		負 担 水 準	令 和 5 年 度 課 税 標 準 額	住宅用地	100%未満	令和4年度課税標準額＋令和5年度住宅用地特例額×5%・・【A】		負 担 水 準	令 和 5 年 度 課 税 標 準 額	非住宅用地	60%以上70%以下	令和4年度課税標準額を据え置き	60%未満	令和4年度課税標準額＋令和5年度価格×5%・・【B】	負 担 水 準	負担調整率	90%以上	1.025	80%以上90%未満	1.05	70%以上80%未満	1.075	70%未満	1.1
	負 担 水 準	令 和 5 年 度 課 税 標 準 額																							
住宅用地	100%未満	令和4年度課税標準額＋令和5年度住宅用地特例額×5%・・【A】																							
	負 担 水 準	令 和 5 年 度 課 税 標 準 額																							
非住宅用地	60%以上70%以下	令和4年度課税標準額を据え置き																							
	60%未満	令和4年度課税標準額＋令和5年度価格×5%・・【B】																							
負 担 水 準	負担調整率																								
90%以上	1.025																								
80%以上90%未満	1.05																								
70%以上80%未満	1.075																								
70%未満	1.1																								
申告書提出	住宅用地 1月31日まで 認定長期優良住宅 1月31日まで																								
納 期 等	第 1 期 4 月 17 日 ～ 5 月 1 日 第 2 期 7 月 18 日 ～ 7 月 31 日 第 3 期 9 月 19 日 ～ 10 月 2 日 第 4 期 12 月 18 日 ～ 1 月 4 日																								
備 考																									

## 2 税務関係機構及び定数等（令和5年4月17日現在）





### 3 徴税費の状況

(単位：千円)

区		分	30
徴 税 費	人 件 費	基 本 給	2,409,896
		諸 手 当	1,509,103
		超 過 勤 務 手 当	309,315
		特 殊 勤 務 手 当	28,955
		そ の 他 の 手 当	1,170,833
		報 酬	—
		そ の 他	790,814
		<b>小 計</b>	<b>4,709,813</b>
	物 件 費	旅 費	7,823
		賃 金	86,430
		そ の 他	1,908,298
		<b>小 計</b>	<b>2,002,551</b>
	報 奨 金 及 び こ れ に 類 す 経 費	納 期 前 納 付 報 奨 金	—
		納 税 貯 蓄 組 合 補 助 金	—
		そ の 他	479
		<b>小 計</b>	<b>479</b>
		そ の 他	29,755
		<b>合 計 (A)</b>	<b>6,742,598</b>
税 収 入 額	市 税 収 入 額 (B)		325,865,000
	個 人 道 民 税 収 入 額		39,660,628
		<b>合 計 (C)</b>	<b>365,525,628</b>
道 民 税 徴 収 取 扱 費		報 奨 金 の 額 に 相 当 す る 金 額	—
		納 税 義 務 者 数 に 対 す る 基 準 額	2,782,860
		<b>合 計 (D)</b>	<b>2,782,860</b>
税 (市 税) 収 入 に 対 す る		(A) / (C) (%)	1.8
徴 税 費 の 割 合		{ (A) - (D) } / (B) (%)	1.2

元	2	3	4
2,389,480	2,418,473	2,394,563	2,364,178
1,457,037	1,449,183	1,360,799	1,370,886
258,768	249,494	208,479	199,148
28,253	26,983	25,266	25,525
1,170,016	1,172,706	1,127,054	1,146,213
—	59,569	57,453	61,202
780,757	789,063	765,047	765,190
<b>4,627,274</b>	<b>4,716,288</b>	<b>4,577,862</b>	<b>4,561,456</b>
4,855	1,137	5,958	6,801
82,223	—	—	—
1,990,875	2,826,068	2,962,714	3,386,333
<b>2,077,953</b>	<b>2,827,205</b>	<b>2,968,672</b>	<b>3,393,134</b>
—	—	—	—
—	—	—	—
118	72	75	57
<b>118</b>	<b>72</b>	<b>75</b>	<b>57</b>
74,876	13,872	17,840	8,715
<b>6,780,221</b>	<b>7,557,437</b>	<b>7,564,449</b>	<b>7,963,362</b>
338,947,135	335,437,317	334,595,895	347,606,361
36,686,186	36,637,952	36,435,118	37,202,780
<b>375,633,321</b>	<b>372,075,269</b>	<b>371,031,013</b>	<b>384,809,141</b>
—	—	—	—
2,851,820	2,897,675	2,934,224	2,915,044
<b>2,851,820</b>	<b>2,897,675</b>	<b>2,934,224</b>	<b>2,915,044</b>
1.8	2.0	2.0	2.1
1.2	1.4	1.4	1.5

#### 4 令和4年度指定都市収入状況

都市名	予算額 (注1)	調定額	収入額	収入率	一般会計 歳入総額
	千円	千円	千円	%	千円
札幌	341,900,000	350,950,498	347,606,361	99.0	1,355,700,000
仙台	223,934,000	227,778,646	224,908,035	98.7	592,710,351
さいたま	281,842,630	286,998,893	282,234,146	98.3	664,902,299
千葉	202,900,000	209,813,670	205,437,959	97.9	529,859,339
川崎	375,766,586	380,074,178	378,170,636	99.5	858,001,176
横浜	862,178,000	873,139,062	867,276,496	99.3	2,081,531,080
相模原	132,400,000	137,000,059	134,401,563	98.1	352,882,285
新潟	134,665,219	138,286,570	134,987,795	97.6	434,885,556
静岡	139,100,000	140,932,003	139,820,869	99.2	361,994,312
浜松	149,900,000	152,554,547	150,582,086	98.7	395,979,830
名古屋	609,113,000	613,877,855	609,533,906	99.3	1,450,914,428
京都	309,473,000	314,706,470	311,852,055	99.1	962,106,988
大阪	785,228,001	796,523,266	785,945,580	98.7	1,943,923,817
堺	156,811,940	158,465,669	156,356,887	98.7	455,379,702
神戸	312,472,708	318,304,738	314,053,787	98.7	941,713,977
岡山	132,679,676	136,060,495	133,319,677	98.0	389,192,475
広島	241,455,280	245,594,396	242,137,534	98.6	699,999,821
北九州	177,993,000	182,636,643	179,669,924	98.4	599,414,687
福岡	354,025,678	362,693,037	358,265,739	98.8	1,136,734,284
熊本	125,314,000	127,624,573	125,493,743	98.3	408,474,612

(注1) 予算額は、補正した場合は補正後予算額である。

(注2) 人口及び世帯数は、住民基本台帳に基づく令和5年4月1日現在のものであり、月末集計の市においては3月31日現在のものである。

一般会計中 に占める 市税の割合	人口 (注2)	世帯数 (注2)	1人あたり 市税額	1世帯あたり 市税額	都 市 名
%	人	世帯	円	円	
25.6	1,957,291	1,099,369	177,596	316,187	札 幌
37.9	1,063,262	537,698	211,526	418,279	仙 台
42.4	1,340,923	634,697	210,478	444,675	さいたま
38.8	977,086	482,474	210,256	425,801	千 葉
44.1	1,526,673	783,741	247,709	482,520	川 崎
41.7	3,755,715	1,860,632	230,922	466,119	横 浜
38.1	717,811	352,444	187,238	381,342	相 模 原
31.0	770,863	347,756	175,113	388,168	新 潟
38.6	680,913	323,246	205,343	432,553	静 岡
38.0	790,580	352,522	190,470	427,157	浜 松
42.0	2,289,324	1,159,658	266,251	525,615	名 古 屋
32.4	1,381,822	731,658	225,682	426,227	京 都
40.4	2,744,604	1,572,040	286,360	499,953	大 阪
34.3	819,346	400,225	190,831	390,672	堺
33.3	1,503,386	771,248	208,898	407,202	神 戸
34.3	699,596	338,076	190,567	394,348	岡 山
34.6	1,181,868	579,440	204,877	417,882	広 島
30.0	923,948	483,667	194,459	371,474	北九州
31.5	1,582,298	845,640	226,421	423,662	福 岡
30.7	729,058	354,826	172,131	353,677	熊 本

令和5年度  
札幌市税務統計

令和6年3月発行

発行札幌市

所管財政局税政部納税指導課

札幌市中央区北1条西2丁目

TEL(011) 211-2292