

令和4年度

札幌市税務統計

札幌市財政局税政部

目 次

I 財 政

1	人口、世帯数、面積等に関する調	2
2	令和4年度歳入歳出当初予算額	3
(1)	総計予算額	3
(2)	一般会計予算額(歳入)	4
	一般会計予算額(歳出)	5
3	令和3年度一般会計歳入歳出決算額	6
(1)	一般会計歳入決算額	6
(2)	一般会計歳出決算額	6
(3)	財源構成	7
(4)	財源構成割合累年比較	7
4	一般会計歳入歳出決算額累年比較	8
(1)	歳 入	8
(2)	歳 出	8

II 市税予算及び収入

1	令和4年度市税予算額	12
(1)	令和4年度市税予算額内訳	12
(2)	市税予算額算出説明	13
2	令和3年度市税決算額	16
3	令和3年度市税調定額・決算額比較調	18
4	市税予算額・決算額累年比較調	20
5	市税決算額累年比較調	24
6	令和3年度市税決算額と税目別構成比調	27

III 市 民 税

1	個人市民税	30
(1)	課税標準額段階別市民税所得割額等に関する調	30
(2)	所得区分別納税義務者数等に関する調	32
(3)	令和4年度所得金額段階別納税義務者数に関する調	34
(4)	市民税調定額(決算)の推移に関する調	34
(5)	個人住民税減免状況調	36
(6)	所得税・住民税課税最低限の累年比較調	36

2	法人市民税	38
(1)	法人市民税申告状況調	38
(2)	産業分類別法人税割(現年度分のみ)調定額調	40
IV 固定資産税		
1	固定資産税・都市計画税等調定額調(当初)	44
(1)	固定資産税・都市計画税等調(全市)	44
(2)	令和4年度固定資産税・都市計画税調(区別)	47
2	固定資産税減免・減額状況調	48
3	固定資産課税台帳閲覧及び評価審査状況調	48
4	土地及び家屋の面積と価格の構成比(令和4年度)	49
(1)	土地	49
(2)	家屋	49
5	土地年度別調(総数)	50
6	家屋年度別調(合計)	52
7	木造家屋年度別調(総数)	53
8	木造以外の家屋年度別調(総数)	55
9	償却資産年度別調(総数)	56
V 諸 税		
1	軽自動車税に関する調	60
(1)	課税台数の調	60
(2)	調定額の調	62
2	事業所税の申告状況調	64
3	たばこ税の申告状況調	64
4	入湯者数調	66
VI 納 税		
1	滞納処分執行状況年度別調	70
2	滞納処分の停止状況年度別調	72
3	主要税目別納税義務者数調	74
4	主要税目別督促状発送状況調	76
5	納期内納付に関する調	78

Ⅶ 税 外 収 入

1	令和3年度税外収入決算額調	80
2	税外収入決算額累年比較調	81

Ⅷ 税率及び税務

1	令和4年度札幌市採用税率表	84
2	税務関係機構及び定数等(令和4年4月15日現在)	94
3	徴税費の状況	96
4	令和3年度指定都市収入状況	98

※ 計数の処理方法

- 1 金額等は、原則として、該当する計数のないときは「-」とし、四捨五入の関係で単位未満の計数は「0」と表示した。
- 2 数値の算出方法は、四捨五入を原則としたため、合計数値とその内訳の累計値とは一致しない場合がある。

I 財 政

1 人口、世帯数、面積等に関する調

(各年10月1日現在)

区 分		年 度				
		30	令和元	2	3	4
人 口 (人)		1,966,200	1,970,401	1,973,395	1,973,331	1,973,011
世 帯 数 (世 帯)		950,215	959,899	969,161	977,768	987,855
面 積 (km ²)		1,121.26	1,121.26	1,121.26	1,121.26	1,121.26
1 km ² 当 たり 人 口		1,754	1,757	1,760	1,760	1,760
1 km ² 当 たり 世 帯 数		847	856	864	872	881
税 務 職 員 定 数		661	657	654	646	640
職 員 1 人 当 た り	人 数	2,975	2,999	3,017	3,055	3,083
	口 前 年 比 (%)	0.2	0.8	0.6	1.2	0.9
	世 帯 数	1,438	1,461	1,482	1,514	1,544
	帯 前 年 比 (%)	1.0	1.6	1.4	2.1	2.0
面 積 (km ²)		1.70	1.71	1.71	1.74	1.75

(注) 人口及び世帯数は、推計人口(国勢調査ベース)である。

2 令和4年度歳入歳出当初予算額

(1) 総計予算額

注 各表における令和3年度予算額は、令和3年度補正後の予算額である。

(単位:千円、%)

区 分		令 和 4 年 度	令 和 3 年 度	対前年増減率
一 般 会 計		1,161,600,000	1,481,891,359	△ 21.6
特 別 会 計	土 地 区 画 整 理	384,000	503,000	△ 23.7
	駐 車 場	161,000	399,000	△ 59.6
	母子父子寡婦福祉資金貸付	280,000	407,000	△ 31.2
	国 民 健 康 保 険	181,190,000	184,477,000	△ 1.8
	後 期 高 齢 者 医 療	30,512,000	29,175,100	4.6
	介 護 保 険	160,000,000	161,118,000	△ 0.7
	基 金	2,082,000	2,213,000	△ 5.9
計		374,609,000	378,292,100	△ 1.0
企 業 会 計	病 院 事 業	31,424,000	30,010,000	4.7
	中 央 卸 売 市 場 事 業	4,129,000	4,070,000	1.4
	軌 道 整 備 事 業	3,539,000	4,042,000	△ 12.4
	高 速 電 車 事 業	75,382,000	77,539,896	△ 2.8
	水 道 事 業	66,664,000	66,325,495	0.5
	下 水 道 事 業	87,678,000	92,941,504	△ 5.7
	計		268,816,000	274,928,895
合 計		1,805,025,000	2,135,112,354	△ 15.5
公 債 会 計		391,564,609	441,612,332	△ 11.3

※企業会計の事業名は令和4年度予算のものである。

(2) 一般会計予算額

歳 入

(単位 千円、%)

年 度 款	令和4年度		令和3年度		対 前 年	
	予 算 額	構成比	予 算 額	構成比	増 減 額	増減率
歳 入 合 計	1,161,600,000	100.0	1,481,891,359	100.0	△ 320,291,359	△ 21.6
1 市 税	339,900,000	29.3	332,000,000	22.4	7,900,000	2.4
2 地 方 譲 与 税	5,581,351	0.5	5,451,123	0.4	130,228	2.4
3 利 子 割 交 付 金	179,000	0.0	196,000	0.0	△ 17,000	△ 8.7
4 配 当 割 交 付 金	597,000	0.1	595,000	0.0	2,000	0.3
5 株 式 等 譲 渡 所 得 割 交 付 金	912,000	0.1	636,000	0.0	276,000	43.4
6 分 離 課 税 所 得 割 交 付 金	478,000	0.0	430,000	0.0	48,000	11.2
7 法 人 事 業 税 交 付 金	4,127,000	0.4	4,357,000	0.3	△ 230,000	△ 5.3
8 地 方 消 費 税 交 付 金	48,807,000	4.2	48,422,000	3.3	385,000	0.8
9 ゴルフ場利用税交付金	85,000	0.0	89,000	0.0	△ 4,000	△ 4.5
10 軽油引取税交付金	7,446,000	0.6	7,440,000	0.5	6,000	0.1
11 自 動 車 税 環 境 性 能 割 交 付 金	615,000	0.1	373,000	0.0	242,000	64.9
12 国 有 提 供 施 設 等 所 在 市 町 村 助 成 交 付 金	52,000	0.0	54,000	0.0	△ 2,000	△ 3.7
13 地 方 特 例 交 付 金	2,524,000	0.2	3,907,000	0.3	△ 1,383,000	△ 35.4
14 地 方 交 付 税	116,200,000	10.0	129,330,000	8.7	△ 13,130,000	△ 10.2
15 交 通 安 全 対 策 特 別 交 付 金	695,000	0.1	611,000	0.0	84,000	13.7
16 分 担 金 及 び 負 担 金	2,027,104	0.2	28,036,799	1.9	△ 26,009,695	△ 92.8
17 使 用 料 及 び 手 数 料	23,126,746	2.0	23,129,626	1.6	△ 2,880	0.0
18 国 庫 支 出 金	281,512,493	24.2	496,309,418	33.5	△ 214,796,925	△ 43.3
19 道 支 出 金	70,492,234	6.1	69,972,206	4.7	520,028	0.7
20 財 産 収 入	16,093,498	1.4	7,584,133	0.5	8,509,365	112.2
21 寄 附 金	1,655,252	0.1	1,519,970	0.1	135,282	8.9
22 繰 入 金	20,072,804	1.7	15,775,026	1.1	4,297,778	27.2
23 繰 越 金	10	0.0	9,666,793	0.7	△ 9,666,783	△100.0
24 諸 収 入	122,517,508	10.5	160,261,265	10.8	△ 37,743,757	△ 23.6
25 市 債	95,904,000	8.3	135,745,000	9.2	△ 39,841,000	△ 29.3

※款は令和4年度予算のものである。

歳 出

(単位 千円、%)

年 度	令和4年度		令和3年度		対 前 年	
	予 算 額	構 成 比	予 算 額	構 成 比	増 減 額	増 減 率
款						
歳 出 合 計	1,161,600,000	100.0	1,481,891,359	100.0	△ 320,291,359	△ 21.6
1 議 会 費	1,678,269	0.1	1,622,712	0.1	55,557	3.4
2 総 務 費	52,885,665	4.6	60,528,780	4.1	△ 7,643,115	△ 12.6
3 保 健 福 祉 費	476,354,398	41.0	568,095,588	38.3	△ 91,741,190	△ 16.1
4 環 境 費	25,026,097	2.2	17,977,619	1.2	7,048,478	39.2
5 経 済 費	117,467,910	10.1	283,163,634	19.1	△ 165,695,724	△ 58.5
6 土 木 費	109,840,333	9.5	142,905,116	9.6	△ 33,064,783	△ 23.1
7 消 防 費	4,709,325	0.4	5,149,637	0.3	△ 440,312	△ 8.6
8 教 育 費	42,772,465	3.7	55,738,701	3.8	△ 12,966,236	△ 23.3
9 公 債 費	89,181,000	7.7	107,106,000	7.2	△ 17,925,000	△ 16.7
10 諸 支 出 金	84,567,538	7.3	84,551,123	5.7	16,415	0.0
11 職 員 費	156,617,000	13.5	154,912,000	10.5	1,705,000	1.1
12 予 備 費	500,000	0.0	140,449	0.0	359,551	256.0

3 令和3年度一般会計歳入歳出決算額

(1) 一般会計歳入決算額

(単位:千円、%)

款	予 算 現 額 (A)	決 算 額		対 予 算 現 額	
		(B)	構成比	増 △ 減	(B)-(A)
合 計	1,481,891,359	1,299,175,703	100.0	△	182,715,656
市 税	332,000,000	334,595,895	25.8		2,595,895
地 方 譲 与 税	5,451,123	5,463,147	0.4		12,024
利 子 割 交 付 金	196,000	161,174	0.0	△	34,826
配 当 割 交 付 金	595,000	821,798	0.1		226,798
株 式 等 譲 渡 所 得 割 交 付 金	636,000	999,198	0.1		363,198
分 離 課 税 所 得 割 交 付 金	430,000	357,548	0.0	△	72,452
法 人 事 業 税 交 付 金	4,357,000	4,716,562	0.4		359,562
地 方 消 費 税 交 付 金	48,422,000	49,942,134	3.8		1,520,134
ゴ ル フ 場 利 用 税 交 付 金	89,000	94,871	0.0		5,871
軽 油 引 取 税 交 付 金	7,440,000	7,427,199	0.6	△	12,801
自 動 車 税 環 境 性 能 割 交 付 金	373,000	400,508	0.0		27,508
国 有 提 供 施 設 等 所 在 市 町 村 助 成 交 付 金	54,000	52,699	0.0	△	1,301
地 方 特 例 交 付 金	3,907,000	6,502,368	0.5		2,595,368
地 方 交 付 税	129,330,000	131,607,393	10.1		2,277,393
交 通 安 全 対 策 特 別 交 付 金	611,000	671,504	0.1		60,504
分 担 金 及 び 負 担 金	28,036,799	17,409,412	1.3	△	10,627,387
使 用 料 及 び 手 数 料	23,129,626	21,816,408	1.7	△	1,313,218
国 庫 支 出 金	496,309,418	420,179,053	32.3	△	76,130,365
道 支 出 金	69,972,206	63,518,300	4.9	△	6,453,906
財 産 収 入	7,584,133	7,099,044	0.5	△	485,089
寄 附 金	1,519,970	1,429,706	0.1	△	90,264
繰 上 入 金	15,775,026	9,121,117	0.7	△	6,653,909
繰 上 越 金	9,666,793	9,667,702	0.7		909
諸 収 入	160,261,265	105,346,965	8.1	△	54,914,300
市 債	135,745,000	99,774,000	7.7	△	35,971,000

(2) 一般会計歳出決算額

(単位:千円、%)

款	予 算 現 額 (A)	決 算 額		対 予 算 現 額	
		(B)	構成比	増 △ 減	(A)-(B)
合 計	1,481,891,359	1,284,944,420	100.0		196,946,939
議 会 費	1,622,712	1,543,030	0.1		79,682
総 務 費	60,528,780	54,279,977	4.2		6,248,803
保 健 福 祉 費	568,095,588	520,170,124	40.5		47,925,464
環 境 費	17,977,619	17,792,402	1.4		185,217
労 働 費	1,267,123	1,073,129	0.1		193,994
経 済 費	281,896,511	173,961,484	13.5		107,935,027
土 木 費	142,905,116	124,990,394	9.7		17,914,722
消 防 費	5,149,637	4,778,702	0.4		370,935
教 育 費	55,738,701	45,043,138	3.5		10,695,563
公 債 費	107,106,000	107,105,113	8.3		887
諸 支 出 金	84,551,123	80,540,441	6.3		4,010,682
職 員 費	154,912,000	153,666,486	12.0		1,245,514
予 備 費	140,449	—	—		140,449

歳 入 歳 出 差 引 額

14,231,283

(3)財源構成

(単位:千円、%)

自主財源			依存財源		
款	金額	構成比	款	金額	構成比
市 税	334,595,895	25.8	地 方 譲 与 税	5,463,147	0.4
分担金及び負担金	17,409,412	1.3	利 子 割 交 付 金	161,174	0.0
使用料及び手数料	21,816,408	1.7	配 当 割 交 付 金	821,798	0.1
財 産 収 入	7,099,044	0.5	株 式 等 譲 渡 所 得 割 交 付 金	999,198	0.1
寄 附 金	1,429,706	0.1	分 離 課 税 所 得 割 交 付 金	357,548	0.0
繰 入 金	9,121,117	0.7	法 人 事 業 税 交 付 金	4,716,562	0.4
繰 越 金	9,667,702	0.7	地 方 消 費 税 交 付 金	49,942,134	3.8
諸 収 入	105,346,965	8.1	ゴ ル フ 場 利 用 税 交 付 金	94,871	0.0
			軽 油 引 取 税 交 付 金	7,427,199	0.6
			自 動 車 税 環 境 性 能 割 交 付 金	400,508	0.0
			国 有 提 供 施 設 等 所 在 市 町 村 助 成 交 付 金	52,699	0.0
			地 方 特 例 交 付 金	6,502,368	0.5
			地 方 交 付 税	131,607,393	10.1
			交 通 安 全 対 策 特 別 交 付 金	671,504	0.1
			国 庫 支 出 金	420,179,053	32.3
			道 支 出 金	63,518,300	4.9
			市 債	99,774,000	7.7
計	506,486,248	39.0	計	792,689,455	61.0
合 計			1,299,175,703 (100.0)		

(4)財源構成割合累年比較

(単位:千円、%)

区分 年度	自主財源		依存財源		計	
	金額	構成比	金額	構成比	金額	構成比
平成 29	417,587,940	42.5	565,511,770	57.5	983,099,710	100.0
30	458,757,653	46.4	529,768,067	53.6	988,525,720	100.0
令和 元	456,996,659	45.6	545,813,102	54.4	1,002,809,761	100.0
2	482,872,110	37.4	806,566,799	62.6	1,289,438,909	100.0
3	506,486,248	39.0	792,689,455	61.0	1,299,175,703	100.0
令和4予算	525,392,922	45.2	636,207,078	54.8	1,161,600,000	100.0

4 一般会計歳入歳出決算額累年比較(平成29年度～令和3年度)

(1) 歳 入

科 目	款	29		30	
		決 算 額	構成比	決 算 額	構成比
歳 入 合 計	—	983,099,711	100.0	988,525,719	100.0
市 税	1	292,399,779	29.7	325,865,000	33.0
地 方 譲 与 税	2	5,377,879	0.5	5,422,093	0.5
利 子 割 交 付 金	3	464,351	0.0	381,140	0.0
配 当 割 交 付 金	4	660,596	0.1	513,608	0.1
株 式 等 譲 渡 所 得 割 交 付 金	5	668,863	0.1	443,549	0.0
分 離 課 税 所 得 割 交 付 金	6	292,389	0.0	313,218	0.0
法 人 事 業 税 交 付 金	7	—	—	—	—
地 方 消 費 税 交 付 金	8	38,976,929	4.0	39,611,286	4.0
ゴ ル フ 場 利 用 税 交 付 金	9	102,894	0.0	85,076	0.0
軽 油 引 取 税 交 付 金	10	7,726,912	0.8	7,746,001	0.8
自 動 車 税 環 境 性 能 割 交 付 金	11	—	—	—	—
国 有 提 供 施 設 等 所 在 市 町 村 助 成 交 付 金	12	58,062	0.0	55,972	0.0
地 方 特 例 交 付 金	13	1,430,892	0.1	1,672,987	0.2
地 方 交 付 税	14	105,994,737	10.8	104,610,644	10.6
交 通 安 全 対 策 特 別 交 付 金	15	685,787	0.1	644,605	0.1
分 担 金 及 び 負 担 金	16	5,195,233	0.5	5,265,351	0.5
使 用 料 及 び 手 数 料	17	22,881,898	2.3	23,439,831	2.4
国 庫 支 出 金	18	219,352,275	22.3	219,792,608	22.2
道 支 出 金	19	46,506,670	4.7	49,105,761	5.0
財 産 収 入	20	4,813,997	0.5	9,876,284	1.0
寄 附 金	21	599,345	0.1	677,299	0.1
繰 上 入 金	22	2,891,871	0.3	2,964,345	0.3
繰 越 金	23	6,482,115	0.7	10,090,684	1.0
諸 収 入	24	82,323,702	8.4	80,578,859	8.2
市 債	25	104,097,000	10.6	94,853,867	9.6
自 動 車 取 得 税 交 付 金	△	1,272,337	0.1	1,147,947	0.1
所 得 割 臨 時 交 付 金	△	31,843,197	3.2	3,367,705	0.3

※款は令和3年度予算のものである。

(2) 歳 出

科 目	款	29		30	
		決 算 額	構成比	決 算 額	構成比
歳 出 合 計	—	969,309,027	100.0	981,069,588	100.0
議 会 費	1	1,598,718	0.2	1,552,159	0.2
総 務 費	2	46,754,267	4.8	42,118,165	4.3
保 健 福 祉 費	3	361,131,134	37.3	374,097,347	38.1
環 境 費	4	17,000,305	1.8	17,978,354	1.8
労 働 費	5	680,303	0.1	696,668	0.1
経 済 費	6	67,634,237	7.0	64,985,521	6.6
土 木 費	7	104,488,412	10.8	107,834,201	11.0
消 防 費	8	4,921,797	0.5	5,914,503	0.6
教 育 費	9	43,135,906	4.5	44,117,228	4.5
公 債 費	10	84,817,663	8.8	86,549,898	8.8
諸 支 出 金	11	81,435,772	8.4	80,218,836	8.2
職 員 費	12	155,710,514	16.1	155,006,708	15.8
予 備 費	13	—	—	—	—

(単位:千円、%)

元		2		3		款
決 算 額	構成比	決 算 額	構成比	決 算 額	構成比	
1,002,809,761	100.0	1,289,438,909	100.0	1,299,175,703	100.0	—
338,947,135	33.8	335,437,317	26.0	334,595,895	25.8	1
5,361,471	0.5	5,364,835	0.4	5,463,147	0.4	2
189,862	0.0	222,205	0.0	161,174	0.0	3
617,493	0.1	536,805	0.0	821,798	0.1	4
401,431	0.0	652,592	0.1	999,198	0.1	5
561,560	0.1	330,064	0.0	357,548	0.0	6
—	—	2,872,479	0.2	4,716,562	0.4	7
37,475,735	3.7	45,617,267	3.5	49,942,134	3.8	8
94,112	0.0	77,712	0.0	94,871	0.0	9
7,475,464	0.7	7,252,818	0.6	7,427,199	0.6	10
184,282	0.0	399,480	0.0	400,508	0.0	11
54,629	0.0	54,083	0.0	52,699	0.0	12
3,599,151	0.4	2,202,997	0.2	6,502,368	0.5	13
110,868,949	11.1	106,689,293	8.3	131,607,393	10.1	14
616,259	0.1	682,827	0.1	671,504	0.1	15
3,691,946	0.4	2,021,641	0.2	17,409,412	1.3	16
23,195,123	2.3	22,413,685	1.7	21,816,408	1.7	17
236,221,154	23.6	477,494,285	37.0	420,179,053	32.3	18
52,977,136	5.3	61,158,057	4.7	63,518,300	4.9	19
5,284,864	0.5	6,959,299	0.5	7,099,044	0.5	20
983,695	0.1	1,163,198	0.1	1,429,706	0.1	21
2,842,299	0.3	2,626,657	0.2	9,121,117	0.7	22
5,156,131	0.5	7,037,977	0.5	9,667,702	0.7	23
76,895,466	7.7	105,212,335	8.2	105,346,965	8.1	24
88,543,000	8.8	94,959,000	7.4	99,774,000	7.7	25
571,414	0.1	—	—	—	—	—
—	—	—	—	—	—	—

(単位:千円、%)

元		2		3		款
決 算 額	構成比	決 算 額	構成比	決 算 額	構成比	
992,271,783	100.0	1,273,771,206	100.0	1,284,944,420	100.0	—
1,591,299	0.2	1,606,542	0.1	1,543,030	0.1	1
37,166,191	3.7	35,949,449	2.8	54,279,977	4.2	2
390,766,838	39.4	613,382,968	48.2	520,170,124	40.5	3
16,868,300	1.7	16,905,360	1.3	17,792,402	1.4	4
677,612	0.1	1,275,357	0.1	1,073,129	0.1	5
63,157,632	6.4	111,049,292	8.7	173,961,484	13.5	6
104,775,565	10.6	107,699,708	8.5	124,990,394	9.7	7
4,940,769	0.5	4,637,592	0.4	4,778,702	0.4	8
47,241,003	4.8	55,328,159	4.3	45,043,138	3.5	9
87,503,030	8.8	90,281,314	7.1	107,105,113	8.3	10
82,348,576	8.3	79,788,527	6.3	80,540,441	6.3	11
155,234,968	15.6	155,866,938	12.2	153,666,486	12.0	12
—	—	—	—	—	—	13

Ⅱ 市税予算及び収入

1 令和4年度市税予算額

(1) 令和4年度市税予算額内訳

(単位：千円、%)

区 分	令 和 4 年 度		令 和 3 年 度		比較増△減	
	予 算 額 (A)		予 算 額 (B)		金 額 (C) (A) - (B)	比 率 $\frac{(C)}{(B)}$
		構 成 比	(補正後)	構 成 比		
市 税	339,900,000	100.0	332,000,000	100.0	7,900,000	2.4
現 年 課 税 分	338,700,000	99.6	329,200,000	99.1	9,500,000	2.9
市 民 税	165,907,000	48.9	163,902,000	49.4	2,005,000	1.2
個 人	141,672,000	41.7	140,320,000	42.3	1,352,000	1.0
均 等 割	3,339,000	1.0	3,307,000	1.0	32,000	1.0
所 得 割	138,333,000	40.7	137,013,000	41.3	1,320,000	1.0
法 人	24,235,000	7.2	23,582,000	7.1	653,000	2.8
均 等 割	7,042,000	2.1	7,063,000	2.1	△ 21,000	△ 0.3
法 人 税 割	17,193,000	5.1	16,519,000	5.0	674,000	4.1
固 定 資 産 税	120,305,000	35.4	114,520,000	34.5	5,785,000	5.1
純固定資産税	119,926,000	35.3	114,135,000	34.4	5,791,000	5.1
土 地	33,593,000	9.9	31,821,000	9.6	1,772,000	5.6
家 屋	75,217,000	22.1	71,721,000	21.6	3,496,000	4.9
償 却 資 産	11,116,000	3.3	10,593,000	3.2	523,000	4.9
交 付 金	379,000	0.1	385,000	0.1	△ 6,000	△ 1.6
軽 自 動 車 税	2,805,000	0.8	2,541,000	0.7	264,000	10.4
種 別 割	2,536,000	0.7	2,406,000	0.7	130,000	5.4
環 境 性 能 割	269,000	0.1	135,000	0.0	134,000	99.3
た ば こ 税	14,716,000	4.3	14,752,000	4.4	△ 36,000	△ 0.2
入 湯 税	283,000	0.1	188,000	0.1	95,000	50.5
事 業 所 税	8,701,000	2.5	8,589,000	2.6	112,000	1.3
都 市 計 画 税	25,983,000	7.6	24,708,000	7.4	1,275,000	5.2
土 地	9,503,000	2.8	8,971,000	2.7	532,000	5.9
家 屋	16,480,000	4.8	15,737,000	4.7	743,000	4.7
滞 納 繰 越 分	1,200,000	0.4	2,800,000	0.9	△ 1,600,000	△ 57.1
市 民 税	931,000	0.3	1,224,000	0.4	△ 293,000	△ 23.9
固 定 資 産 税	198,000	0.1	1,122,000	0.3	△ 924,000	△ 82.4
軽 自 動 車 税	12,000	0.0	15,000	0.0	△ 3,000	△ 20.0
た ば こ 税	-	0.0	2,000	0.0	△ 2,000	皆減
入 湯 税	1,000	0.0	7,000	0.0	△ 6,000	△ 85.7
事 業 所 税	12,000	0.0	197,000	0.1	△ 185,000	△ 93.9
都 市 計 画 税	46,000	0.0	233,000	0.1	△ 187,000	△ 80.3

(2) 市税予算額算出説明

款		本 年 度 予 算 額	前 年 度 予 算 額	比 較 増 減 △	説 明	
項						
目						
		千円	千円	千円	千円	
1 市 税		339,900,000	332,000,000	7,900,000		
1 市 民 税		166,838,000	165,126,000	1,712,000		
1 個 人		142,551,000	141,343,000	1,208,000	1 現年課税分	141,672,000
					均等割	3,339,000
					所得割	138,333,000
					2 滞納繰越分	879,000
2 法 人		24,287,000	23,783,000	504,000	1 現年課税分	24,235,000
					均等割	7,042,000
					法人税割	17,193,000
					2 滞納繰越分	52,000
2 固 定 資 産 税		120,503,000	115,642,000	4,861,000		
1 固 定 資 産 税		120,124,000	115,257,000	4,867,000	1 現年課税分	119,926,000
					土 地	33,593,000
					家 屋	75,217,000
					償却資産	11,116,000
					2 滞納繰越分	198,000
2 国 有 資 産 等 所在市町村 交 付 金		379,000	385,000	△ 6,000	1 現年課税分	379,000
					土 地	191,000
					家 屋	180,000
					償却資産	8,000

款		本 年 度 額	前 年 度 額	比 較 △	説 明
項					
目					
		千円	千円	千円	千円
3	軽自動車税	2,817,000	2,556,000	261,000	
	1 軽自動車税	2,817,000	2,556,000	261,000	1 現年課税分 2,805,000 原動機付自転車 47,000 軽自動車 2,309,000 小型特殊自動車 65,000 二輪小型自動車 115,000 環境性能割 269,000 2 滞納繰越分 12,000
4	たばこ税	14,716,000	14,754,000	△ 38,000	
	1 たばこ税	14,716,000	14,754,000	△ 38,000	1 現年課税分 14,716,000 2 滞納繰越分 0
5	入湯税	284,000	195,000	89,000	
	1 入湯税	284,000	195,000	89,000	1 現年課税分 283,000 一般利用者 281,000 療養者及び修学旅行者 2,000 2 滞納繰越分 1,000
6	事業所税	8,713,000	8,786,000	△ 73,000	
	1 事業所税	8,713,000	8,786,000	△ 73,000	1 現年課税分 8,701,000 新增設 -

款		本 年 度 額	前 年 度 額	比 較 △ 減 增	說 明	
項						
目						
		千円	千円	千円		千円
					既設資産割	6,955,000
					既設従業者割	1,746,000
	2 滞納繰越分					12,000
7	都市計画税	26,029,000	24,941,000	1,088,000		
	1 都市計画税	26,029,000	24,941,000	1,088,000	1 現年課税分	25,983,000
					土 地	9,503,000
					家 屋	16,480,000
					2 滞納繰越分	46,000

2 令和3年度市税決算額

区 分	No.	予 算 額	調 定 額		収 入 額		不 納
			金 額	件 数	金 額	件 数	金 額
市 税	1	千円 332,000,000	円 337,998,363,797	件 6,788,236	円 334,595,894,932	件 6,641,447	円 194,988,369
現年課税分	2	329,200,000	332,425,666,286	6,656,414	331,002,546,566	6,588,571	4,175,476
滞納繰越分	3	2,800,000	5,572,697,511	131,822	3,593,348,366	52,876	190,812,893
市 民 税	4	165,126,000	169,487,998,058	1,609,957	166,985,986,698	1,507,580	160,675,425
個 人	5	141,343,000	144,035,914,827	1,526,690	141,793,271,851	1,426,815	139,349,369
現年課税分	6	140,320,000	141,919,667,637	1,439,838	140,867,313,219	1,392,468	792,665
(普通徴収)	7	-	28,283,969,418	872,106	27,329,003,024	833,706	778,502
(特別徴収)	8	-	113,635,698,219	567,732	113,538,310,195	558,762	14,163
滞納繰越分	9	1,023,000	2,116,247,190	86,852	925,958,632	34,347	138,556,704
法 人	10	23,783,000	25,452,083,231	83,267	25,192,714,847	80,765	21,326,056
現年課税分	11	23,582,000	25,067,214,100	80,785	24,984,588,701	79,873	900,700
滞納繰越分	12	201,000	384,869,131	2,482	208,126,146	892	20,425,356
固 定 資 産 税	13	115,642,000	116,599,346,661	2,468,793	115,970,052,646	2,449,712	21,226,782
純固定資産	14	115,257,000	116,213,730,861	2,468,771	115,584,436,846	2,449,690	21,226,782
(土地・家屋分)	15	104,529,000	105,143,264,705	2,384,137	104,536,511,757	2,365,819	20,079,267
現年課税分	16	103,542,000	103,061,469,800	2,366,702	102,861,576,253	2,358,137	707,817
滞納繰越分	17	987,000	2,081,794,905	17,435	1,674,935,504	7,682	19,371,450
(償却資産)	18	10,728,000	11,070,466,156	84,634	11,047,925,089	83,871	1,147,515
現年課税分	19	10,593,000	10,827,833,000	83,354	10,822,995,337	83,150	108,900
滞納繰越分	20	135,000	242,633,156	1,280	224,929,752	721	1,038,615
交 付 金	21	385,000	385,615,800	22	385,615,800	22	-
軽自動車税	22	2,556,000	2,655,997,293	319,449	2,605,557,424	312,481	7,044,910
種 別 割	23	2,421,000	2,533,606,693	319,437	2,483,166,824	312,469	7,044,910
現年課税分	24	2,406,000	2,488,875,300	313,181	2,472,351,421	310,973	250,200
滞納繰越分	25	15,000	44,731,393	6,256	10,815,403	1,496	6,794,710
環境性能割	26	135,000	122,390,600	12	122,390,600	12	-
たばこ税	27	14,754,000	15,077,913,269	1,293	15,077,879,225	1,292	-
現年課税分	28	14,752,000	15,077,913,269	1,293	15,077,879,225	1,292	-
滞納繰越分	29	2,000	-	-	-	-	-
入 湯 税	30	195,000	208,139,372	518	194,319,500	502	-
現年課税分	31	188,000	189,038,200	490	187,057,850	486	-
滞納繰越分	32	7,000	19,101,172	28	7,261,650	16	-
事 業 所 税	33	8,786,000	8,905,503,483	4,089	8,842,936,260	4,061	1,246,400
現年課税分	34	8,589,000	8,711,248,600	4,035	8,694,078,900	4,021	1,246,400
滞納繰越分	35	197,000	194,254,883	54	148,857,360	40	-
都 市 計 画 税	36	24,941,000	25,063,465,661	2,384,137	24,919,163,179	2,365,819	4,794,852
現年課税分	37	24,708,000	24,574,399,980	2,366,702	24,526,699,260	2,358,137	168,794
滞納繰越分	38	233,000	489,065,681	17,435	392,463,919	7,682	4,626,058

(注)1 収入額には、還付未済額を含む。(調定額－収入額－不納欠損額＋還付未済額＝収入未済額)

2 収入率欄中の()書は、前年度の収入率である。

欠損額	収入未済額		収入率				還付未済額		対予算額		No.
	件数	金額	件数	金額	件数	金額	件数	金額	比較増減		
件	円	件	%	%	円	件	千円				
12,269	3,236,721,847	136,648	(98.29)	98.99	(97.78)	97.83	29,241,351	2,128	2,595,894	1	
215	1,446,487,523	69,571	(98.84)	99.57	(98.98)	98.98	27,543,279	1,943	1,802,546	2	
12,054	1,790,234,324	67,077	(41.21)	64.48	(43.48)	40.11	1,698,072	185	793,348	3	
8,581	2,360,616,575	95,068	(98.42)	98.52	(93.65)	93.64	19,280,640	1,272	1,859,986	4	
8,253	2,120,966,426	92,872	(98.43)	98.44	(93.49)	93.45	17,672,819	1,250	450,271	5	
45	1,068,256,240	48,494	(99.21)	99.25	(96.81)	96.71	16,694,487	1,169	547,313	6	
43	960,364,988	38,778	(96.59)	96.62	(95.79)	95.59	6,177,096	421	-	7	
2	107,891,252	9,716	(99.87)	99.91	(98.46)	98.42	10,517,391	748	-	8	
8,208	1,052,710,186	44,378	(45.74)	43.75	(43.74)	39.54	978,332	81	△ 97,042	9	
328	239,650,149	2,196	(98.37)	98.98	(96.57)	96.99	1,607,821	22	1,409,715	10	
3	83,332,520	931	(98.97)	99.67	(98.56)	98.87	1,607,821	22	1,402,588	11	
325	156,317,629	1,265	(26.72)	54.07	(36.07)	35.93	0	0	7,127	12	
1,390	615,210,744	18,056	(98.02)	99.46	(99.16)	99.22	7,143,511	365	328,052	13	
1,390	615,210,744	18,056	(98.01)	99.45	(99.16)	99.22	7,143,511	365	327,437	14	
1,336	593,340,592	17,324	(98.02)	99.42	(99.19)	99.23	6,666,911	342	7,512	15	
68	205,288,530	8,789	(98.38)	99.80	(99.63)	99.63	6,102,800	292	△ 680,424	16	
1,268	388,052,062	8,535	(34.67)	80.45	(46.08)	44.06	564,111	50	687,936	17	
54	21,870,152	732	(97.89)	99.79	(98.48)	99.09	476,600	23	319,925	18	
4	5,205,363	223	(98.01)	99.95	(99.03)	99.75	476,600	23	229,996	19	
50	16,664,789	509	(50.51)	92.70	(25.69)	56.32	-	-	89,929	20	
-	-	-	(100.00)	100.00	(100.00)	100.00	-	-	615	21	
961	44,618,095	6,156	(98.02)	98.10	(97.71)	97.81	1,223,136	149	49,557	22	
961	44,618,095	6,156	(97.94)	98.00	(97.71)	97.81	1,223,136	149	62,167	23	
26	17,476,615	2,327	(99.38)	99.33	(99.35)	99.29	1,202,936	145	66,352	24	
935	27,141,480	3,829	(32.01)	24.17	(30.89)	23.91	20,200	4	△ 4,185	25	
-	-	-	(100.00)	100.00	(100.00)	100.00	-	-	△ 12,610	26	
-	34,044	1	(100.00)	99.99	(100.22)	99.92	-	-	323,879	27	
-	34,044	1	(100.00)	99.99	(100.22)	99.92	-	-	325,879	28	
-	-	-	(100.00)	-	(100.00)	-	-	-	△ 2,000	29	
-	13,819,872	16	(89.67)	93.36	(94.37)	96.91	-	-	△ 680	30	
-	1,980,350	4	(98.76)	98.95	(99.35)	99.18	-	-	△ 942	31	
-	11,839,522	12	(21.50)	38.01	(19.35)	57.14	-	-	262	32	
1	61,320,823	27	(97.82)	99.29	(98.62)	99.31	-	-	56,936	33	
1	15,923,300	13	(98.23)	99.80	(98.87)	99.65	-	-	105,079	34	
-	45,397,523	14	(24.38)	76.62	(52.38)	74.07	-	-	△ 48,143	35	
1,336	141,101,694	17,324	(98.05)	99.42	(99.19)	99.23	1,594,064	342	△ 21,836	36	
68	48,990,561	8,789	(98.41)	99.80	(99.63)	99.63	1,458,635	292	△ 181,300	37	
1,268	92,111,133	8,535	(34.70)	80.24	(46.08)	44.06	135,429	50	159,464	38	

3 令和3年度市税調定額・決算額比較調

区 分	No.	令 和 3 年 度				令 和 2	
		調 定 額 (A)		決 算 額 (B)		調 定 額 (C)	
			構成比		構成比		構成比
市 税	1	337,998,364	100.0	334,595,895	100.0	341,240,087	100.0
市 民 税	2	169,487,999	50.1	166,985,986	50.0	171,678,389	50.3
個 人	3	144,035,915	42.6	141,793,271	42.4	144,906,387	42.4
現年課税分	4	141,919,668	42.0	140,867,313	42.1	142,802,334	41.8
滞納繰越分	5	2,116,247	0.6	925,958	0.3	2,104,053	0.6
法 人	6	25,452,084	7.5	25,192,715	7.6	26,772,002	7.9
現年課税分	7	25,067,214	7.4	24,984,588	7.5	26,549,145	7.8
滞納繰越分	8	384,870	0.1	208,127	0.1	222,857	0.1
固 定 資 産 税	9	116,599,346	34.4	115,970,052	34.6	118,535,296	34.8
純固定資産税	10	116,213,731	34.3	115,584,437	34.5	118,162,040	34.7
現年課税分	11	113,889,303	33.6	113,684,572	33.9	117,532,727	34.5
土地・家屋	12	103,061,469	30.5	102,861,576	30.7	105,971,955	31.1
償却資産	13	10,827,834	3.2	10,822,996	3.2	11,560,772	3.4
滞納繰越分	14	2,324,428	0.7	1,899,865	0.6	629,313	0.2
交 付 金	15	385,615	0.1	385,615	0.1	373,256	0.1
軽自動車税	16	2,655,997	0.8	2,605,557	0.8	2,554,390	0.7
現年課税分	17	2,611,266	0.8	2,594,742	0.8	2,501,875	0.7
種 別 割	18	2,488,876	0.7	2,472,352	0.7	2,393,316	0.7
環境性能割	19	122,390	0.0	122,390	0.0	108,559	0.0
滞納繰越分	20	44,731	0.0	10,815	0.0	52,515	0.0
たばこ税	21	15,077,914	4.5	15,077,880	4.5	13,968,484	4.1
現年課税分	22	15,077,914	4.5	15,077,880	4.5	13,968,484	4.1
滞納繰越分	23	-	-	-	-	-	-
入 湯 税	24	208,139	0.1	194,320	0.1	184,966	0.1
現年課税分	25	189,038	0.1	187,058	0.1	163,209	0.1
滞納繰越分	26	19,101	0.0	7,262	0.0	21,757	0.0
事 業 所 税	27	8,905,503	2.7	8,842,936	2.6	8,945,991	2.6
現年課税分	28	8,711,249	2.6	8,694,079	2.6	8,897,184	2.6
滞納繰越分	29	194,254	0.1	148,857	0.0	48,807	0.0
都 市 計 画 税	30	25,063,466	7.4	24,919,164	7.4	25,372,571	7.4
現年課税分	31	24,574,400	7.3	24,526,700	7.3	25,230,208	7.4
滞納繰越分	32	489,066	0.1	392,464	0.1	142,363	0.0
現年課税分合計	33	332,425,667	98.4	331,002,547	98.9	338,018,422	99.1
滞納繰越分合計	34	5,572,697	1.6	3,593,348	1.1	3,221,665	0.9

(単位：千円、%)

年 度		調定額比較増△減				決算額比較増△減				収 入 率		No.
決 算 額 (D)		(A)-(C)=(E)	比率	(E) (C)	(B)-(D)=(F)	比率	(F) (D)	令 和 3年度	令 和 2年度			
	構成比											
335,437,317	100.0	△	3,241,723	△	0.9	△	841,422	△	0.3	99.0	98.3	1
168,979,385	50.4	△	2,190,390	△	1.3	△	1,993,399	△	1.2	98.5	98.4	2
142,643,679	42.5	△	870,472	△	0.6	△	850,408	△	0.6	98.4	98.4	3
141,681,182	42.2	△	882,666	△	0.6	△	813,869	△	0.6	99.3	99.2	4
962,497	0.3		12,194		0.6	△	36,539	△	3.8	43.8	45.7	5
26,335,706	7.9	△	1,319,918	△	4.9	△	1,142,991	△	4.3	99.0	98.4	6
26,276,149	7.9	△	1,481,931	△	5.6	△	1,291,561	△	4.9	99.7	99.0	7
59,557	0.0		162,013		72.7		148,570		249.5	54.1	26.7	8
116,189,140	34.7	△	1,935,950	△	1.6	△	219,088	△	0.2	99.5	98.0	9
115,815,884	34.6	△	1,948,309	△	1.6	△	231,447	△	0.2	99.5	98.0	10
115,592,795	34.5	△	3,643,424	△	3.1	△	1,908,223	△	1.7	99.8	98.3	11
104,261,053	31.1	△	2,910,486	△	2.7	△	1,399,477	△	1.3	99.8	98.4	12
11,331,742	3.4	△	732,938	△	6.3	△	508,746	△	4.5	100.0	98.0	13
223,089	0.1		1,695,115		269.4		1,676,776		751.6	81.7	35.4	14
373,256	0.1		12,359		3.3		12,359		3.3	100.0	100.0	15
2,504,059	0.7		101,607		4.0		101,498		4.1	98.1	98.0	16
2,487,249	0.7		109,391		4.4		107,493		4.3	99.4	99.4	17
2,378,690	0.7		95,560		4.0		93,662		3.9	99.3	99.4	18
108,559	0.0		13,831		12.7		13,831		12.7	100.0	100.0	19
16,810	0.0	△	7,784	△	14.8	△	5,995	△	35.7	24.2	32.0	20
13,968,503	4.2		1,109,430		7.9		1,109,377		7.9	100.0	100.0	21
13,968,503	4.2		1,109,430		7.9		1,109,377		7.9	100.0	100.0	22
-	-		-		-		-		-	-	100.0	23
165,864	0.0		23,173		12.5		28,456		17.2	93.4	89.7	24
161,186	0.0		25,829		15.8		25,872		16.1	99.0	98.8	25
4,678	0.0	△	2,656	△	12.2		2,584		55.2	38.0	21.5	26
8,751,686	2.6	△	40,488	△	0.5		91,250		1.0	99.3	97.8	27
8,739,782	2.6	△	185,935	△	2.1	△	45,703	△	0.5	99.8	98.2	28
11,904	0.0		145,447		298.0		136,953		1150.5	76.6	24.4	29
24,878,680	7.4	△	309,105	△	1.2		40,484		0.2	99.4	98.1	30
24,829,279	7.4	△	655,808	△	2.6	△	302,579	△	1.2	99.8	98.4	31
49,401	0.0		346,703		243.5		343,063		694.4	80.2	34.7	32
334,109,381	99.6	△	5,592,755	△	1.7	△	3,106,834	△	0.9	99.6	98.8	33
1,327,936	0.4		2,351,032		73.0		2,265,412		170.6	64.5	41.2	34

4 市税予算額・決算額累年比較調(令和元・令和2年度)

区 分	令和元年度					決算額 (B)	対予算比 (B)／(A)
	予算額				前年比		
	当初	補正後(A)	構成比	前年比			
市 税	330,900,000	332,900,000	100.0	103.3		338,947,135	101.8
現年課税分	329,600,000	331,600,000	99.6	103.4		337,500,923	101.8
滞納繰越分	1,300,000	1,300,000	0.4	92.9		1,446,212	111.2
市 民 税	165,572,000	167,572,000	50.1	104.7		172,625,839	103.0
個 人	137,491,000	139,491,000	41.6	105.6		140,988,636	101.1
現年課税分	136,616,000	138,616,000	41.3	105.6		139,975,083	101.0
均等割	3,247,000	3,247,000	1.0	101.8		3,278,016	101.0
所得割	133,369,000	135,369,000	40.3	105.7		136,697,067	101.0
滞納繰越分	875,000	875,000	0.3	97.3		1,013,553	115.8
法 人	28,081,000	28,081,000	8.5	100.3		31,637,203	112.7
現年課税分	28,021,000	28,021,000	8.5	100.4		31,569,225	112.7
均等割	6,946,000	6,946,000	2.1	100.1		7,122,050	102.5
法人税割	21,075,000	21,075,000	6.4	100.5		24,447,175	116.0
滞納繰越分	60,000	60,000	0.0	83.3		67,978	113.3
固 定 資 産 税	114,791,000	114,791,000	34.7	102.6		115,301,440	100.4
純固定資産税	114,418,000	114,418,000	34.6	102.6		114,927,841	100.4
現年課税分	114,148,000	114,148,000	34.5	102.7		114,668,097	100.5
土 地	31,464,000	31,464,000	9.5	103.2		31,749,857	100.9
家 屋	71,681,000	71,681,000	21.7	102.7		71,728,747	100.1
償却資産	11,003,000	11,003,000	3.3	100.9		11,189,493	101.7
滞納繰越分	270,000	270,000	0.1	84.4		259,744	96.2
交 付 金	373,000	373,000	0.1	98.4		373,599	100.2
軽 自 動 車 税	2,312,000	2,312,000	0.7	107.5		2,332,407	100.9
現年課税分	2,292,000	2,292,000	0.7	107.6		2,309,759	100.8
滞納繰越分	20,000	20,000	0.0	100.0		22,648	113.2
た ば こ 税	14,422,000	14,422,000	4.3	96.2		14,770,937	102.4
現年課税分	14,422,000	14,422,000	4.3	96.2		14,770,777	102.4
滞納繰越分	-	-	-	-		160	-
入 湯 税	381,000	381,000	0.1	98.4		387,697	101.8
現年課税分	380,000	380,000	0.1	99.0		376,572	99.1
滞納繰越分	1,000	1,000	0.0	33.3		11,125	1112.5
事 業 所 税	8,783,000	8,783,000	2.7	101.0		8,821,399	100.4
現年課税分	8,772,000	8,772,000	2.7	101.0		8,810,690	100.4
滞納繰越分	11,000	11,000	0.0	100.0		10,709	97.4
都 市 計 画 税	24,639,000	24,639,000	7.4	102.7		24,707,416	100.3
現年課税分	24,576,000	24,576,000	7.4	102.7		24,647,121	100.3
土 地	8,874,000	8,874,000	2.7	102.9		8,927,450	100.6
家 屋	15,702,000	15,702,000	4.7	102.6		15,719,671	100.1
滞納繰越分	63,000	63,000	0.0	84.0		60,295	95.7

(単位：千円、%)

区 分	令和2年度					
	予 算 額				決 算 額 (B)	対 予 算 比 (B)／(A)
	当 初	補 正 後 (A)	構 成 比	前 年 比		
市 税	336,600,000	334,332,000	100.0	100.4	335,437,317	100.3
現年課税分	335,400,000	333,132,000	99.6	100.5	334,109,381	100.3
滞納繰越分	1,200,000	1,200,000	0.4	92.3	1,327,936	110.7
市 民 税	168,192,000	168,192,000	50.0	100.4	168,979,385	100.5
個 人	142,864,000	142,864,000	42.5	102.4	142,643,679	99.8
現年課税分	142,010,000	142,010,000	42.2	102.4	141,681,182	99.8
均等割	3,306,000	3,306,000	1.0	101.8	3,334,698	100.9
所得割	138,704,000	138,704,000	41.2	102.5	138,346,484	99.7
滞納繰越分	854,000	854,000	0.3	97.6	962,497	112.7
法 人	25,328,000	25,328,000	7.5	90.2	26,335,706	104.0
現年課税分	25,273,000	25,273,000	7.5	90.2	26,276,149	104.0
均等割	7,078,000	7,078,000	2.1	101.9	7,019,948	99.2
法人税割	18,195,000	18,195,000	5.4	86.3	19,256,201	105.8
滞納繰越分	55,000	55,000	0.0	91.7	59,557	108.3
固 定 資 産 税	117,118,000	116,005,000	34.8	101.1	116,189,140	100.2
純固定資産税	116,749,000	115,636,000	34.7	101.1	115,815,884	100.2
現年課税分	116,537,000	115,424,000	34.6	101.1	115,592,795	100.1
土 地	32,072,000	31,738,000	9.5	100.9	31,810,952	100.2
家 屋	73,390,000	72,611,000	21.8	101.3	72,450,101	99.8
償却資産	11,075,000	11,075,000	3.3	100.7	11,331,742	102.3
滞納繰越分	212,000	212,000	0.1	78.5	223,089	105.2
交 付 金	369,000	369,000	0.1	98.9	373,256	101.2
軽 自 動 車 税	2,388,000	2,388,000	0.7	103.3	2,504,059	104.9
現年課税分	2,372,000	2,372,000	0.7	103.5	2,487,249	104.9
滞納繰越分	16,000	16,000	0.0	80.0	16,810	105.1
た ば こ 税	14,559,000	13,723,000	4.3	95.2	13,968,503	101.8
現年課税分	14,559,000	13,723,000	4.3	95.2	13,968,503	101.8
滞納繰越分	-	-	-	-	-	-
入 湯 税	375,000	375,000	0.1	98.4	165,864	44.2
現年課税分	366,000	366,000	0.1	96.3	161,186	44.0
滞納繰越分	9,000	9,000	0.0	900.0	4,678	52.0
事 業 所 税	8,802,000	8,802,000	2.6	100.2	8,751,686	99.4
現年課税分	8,797,000	8,797,000	2.6	100.3	8,739,782	99.3
滞納繰越分	5,000	5,000	0.0	45.5	11,904	238.1
都 市 計 画 税	25,166,000	24,847,000	7.5	100.8	24,878,680	100.1
現年課税分	25,117,000	24,798,000	7.5	100.9	24,829,279	100.1
土 地	9,036,000	8,921,000	2.7	100.5	8,943,598	100.3
家 屋	16,081,000	15,877,000	4.8	101.1	15,885,681	100.1
滞納繰越分	49,000	49,000	0.0	77.8	49,401	100.8

市税予算額・決算額累年比較調(続)(令和3・4年度)

区 分	令和3年度					
	予 算 額				決 算 額 (B)	対予算比 (B)／(A)
	当 初	補 正 後 (A)	構 成 比	前 年 比		
市 税	321,000,000	332,000,000	100.0	99.3	334,595,895	100.8
現年課税分	318,200,000	329,202,000	99.1	98.8	331,002,547	100.5
滞納繰越分	2,800,000	2,798,000	0.9	233.2	3,593,348	128.4
市 民 税	155,126,000	165,126,000	49.8	98.2	166,985,986	101.1
個 人	136,843,000	141,343,000	42.6	98.9	141,793,271	100.3
現年課税分	135,820,000	140,320,000	42.3	98.8	140,867,313	100.4
均等割	3,307,000	3,307,000	1.0	100.0	3,335,156	100.9
所得割	132,513,000	137,013,000	41.3	98.8	137,532,157	100.4
滞納繰越分	1,023,000	1,023,000	0.3	119.8	925,958	90.5
法 人	18,283,000	23,783,000	7.2	93.9	25,192,715	105.9
現年課税分	18,082,000	23,582,000	7.1	93.3	24,984,588	105.9
均等割	7,063,000	7,063,000	2.1	99.8	7,096,457	100.5
法人税割	11,019,000	16,519,000	5.0	90.8	17,888,131	108.3
滞納繰越分	201,000	201,000	0.1	365.5	208,127	103.5
固 定 資 産 税	115,642,000	115,642,000	34.8	99.7	115,970,052	100.3
純固定資産税	115,257,000	115,257,000	34.7	99.7	115,584,437	100.3
現年課税分	114,135,000	114,135,000	34.4	98.9	113,684,572	99.6
土 地	31,821,000	31,821,000	9.6	100.3	32,249,417	101.3
家 屋	71,721,000	71,721,000	21.6	98.8	70,612,159	98.5
償却資産	10,593,000	10,593,000	3.2	95.6	10,822,996	102.2
滞納繰越分	1,122,000	1,122,000	0.3	529.2	1,899,865	169.3
交 付 金	385,000	385,000	0.1	104.3	385,615	100.2
軽 自 動 車 税	2,556,000	2,556,000	0.7	107.0	2,605,557	101.9
現年課税分	2,541,000	2,541,000	0.7	107.1	2,594,742	102.1
滞納繰越分	15,000	15,000	0.0	93.8	10,815	72.1
た ば こ 税	13,754,000	14,754,000	4.4	107.5	15,077,880	102.2
現年課税分	13,752,000	14,752,000	4.4	107.5	15,077,880	102.2
滞納繰越分	2,000	2,000	-	-	0	皆減
入 湯 税	195,000	195,000	0.1	52.0	194,320	99.7
現年課税分	188,000	188,000	0.1	51.4	187,058	99.5
滞納繰越分	7,000	7,000	0.0	77.8	7,262	103.7
事 業 所 税	8,786,000	8,786,000	2.7	99.8	8,842,936	100.6
現年課税分	8,589,000	8,589,000	2.6	97.6	8,694,079	101.2
滞納繰越分	197,000	197,000	0.1	3940.0	148,857	75.6
都 市 計 画 税	24,941,000	24,941,000	7.5	100.4	24,919,164	99.9
現年課税分	24,708,000	24,708,000	7.4	99.6	24,526,700	99.3
土 地	8,971,000	8,971,000	2.7	100.6	9,064,802	101.0
家 屋	15,737,000	15,737,000	4.7	99.1	15,461,898	98.3
滞納繰越分	233,000	233,000	0.1	475.5	392,464	168.4

(単位:千円、%)

区 分	令 和 4 年 度		
	予 算 額		
	当 初	構 成 比	前 年 比
市 税	339,900,000	100.0	102.4
現年課税分	338,700,000	99.6	102.9
滞納繰越分	1,200,000	0.4	42.9
市 民 税	166,838,000	49.2	101.0
個 人	142,551,000	42.0	100.9
現年課税分	141,672,000	41.7	101.0
均等割	3,339,000	1.0	101.0
所得割	138,333,000	40.7	101.0
滞納繰越分	879,000	0.3	85.9
法 人	24,287,000	7.2	102.1
現年課税分	24,235,000	7.2	102.8
均等割	7,042,000	2.1	99.7
法人税割	17,193,000	5.1	104.1
滞納繰越分	52,000	0.0	25.9
固 定 資 産 税	120,503,000	35.5	104.2
純固定資産税	120,124,000	35.4	104.2
現年課税分	119,926,000	35.3	105.1
土 地	33,593,000	9.9	105.6
家 屋	75,217,000	22.1	104.9
償却資産	11,116,000	3.3	104.9
滞納繰越分	198,000	0.1	17.6
交 付 金	379,000	0.1	98.4
軽 自 動 車 税	2,817,000	0.8	110.2
現年課税分	2,805,000	0.8	110.4
滞納繰越分	12,000	0.0	80.0
た ば こ 税	14,716,000	4.3	99.7
現年課税分	14,716,000	4.3	99.8
滞納繰越分	-	0.0	-
入 湯 税	284,000	0.1	145.6
現年課税分	283,000	0.1	150.5
滞納繰越分	1,000	0.0	14.3
事 業 所 税	8,713,000	2.5	99.2
現年課税分	8,701,000	2.5	101.3
滞納繰越分	12,000	0.0	6.1
都 市 計 画 税	26,029,000	7.6	104.4
現年課税分	25,983,000	7.6	105.2
土 地	9,503,000	2.8	105.9
家 屋	16,480,000	4.8	104.7
滞納繰越分	46,000	0.0	19.7

5 市税決算額累年比較調(令和元年度・令和2年度)

区 分	令 和		元 年 度		
	調 定 額	前 年 比	収 入 率	収 入 額	前 年 比
市 税	342,571,173	103.9	98.9	338,947,135	104.0
現年課税分	339,033,486	104.0	99.5	337,500,923	104.1
滞納繰越分	3,537,687	89.3	40.9	1,446,212	95.1
市 民 税	175,265,598	105.6	98.5	172,625,839	105.8
個 人	143,368,198	105.3	98.3	140,988,636	105.5
現年課税分	141,062,538	105.5	99.2	139,975,083	105.6
(普通徴収)	29,682,180	100.2	96.7	28,692,634	100.3
(特別徴収)	111,380,358	107.0	99.9	111,282,449	107.0
滞納繰越分	2,305,660	92.6	44.0	1,013,553	100.7
法 人	31,897,400	106.9	99.2	31,637,203	106.9
現年課税分	31,696,613	107.0	99.6	31,569,225	106.9
滞納繰越分	200,787	89.2	33.9	67,978	98.7
固 定 資 産 税	115,995,714	102.4	99.4	115,301,440	102.5
純固定資産税	115,622,115	102.4	99.4	114,927,841	102.5
(土地家屋分)	104,390,940	102.5	99.4	103,732,278	102.6
現年課税分	103,691,290	102.7	99.8	103,478,604	102.7
滞納繰越分	699,650	82.6	36.3	253,674	82.5
(償却資産分)	11,231,175	101.3	99.7	11,195,563	101.2
現年課税分	11,207,748	101.3	99.8	11,189,493	101.2
滞納繰越分	23,427	85.1	25.9	6,070	75.6
交 付 金	373,599	98.5	100.0	373,599	98.5
軽 自 動 車 税	2,394,132	104.2	97.4	2,332,407	104.9
現年課税分	2,328,974	104.7	99.2	2,309,759	105.0
滞納繰越分	65,158	89.9	34.8	22,648	97.7
た ば こ 税	14,771,188	100.4	100.0	14,770,937	100.4
現年課税分	14,771,010	100.4	100.0	14,770,777	100.4
滞納繰越分	178	988.9	89.9	160	皆増
入 湯 税	409,454	93.6	94.7	387,697	94.9
現年課税分	380,309	95.1	99.0	376,572	94.7
滞納繰越分	29,145	77.5	38.2	11,125	104.5
事 業 所 税	8,870,799	101.2	99.4	8,821,399	101.2
現年課税分	8,823,527	101.4	99.9	8,810,690	101.3
滞納繰越分	47,272	78.6	22.7	10,709	48.4
都 市 計 画 税	24,864,288	102.6	99.4	24,707,416	102.7
現年課税分	24,697,878	102.7	99.8	24,647,121	102.7
滞納繰越分	166,410	82.6	36.2	60,295	82.3

(単位：千円、%)

区 分	令 和		2 年 度		
	調 定 額	前 年 比	収 入 率	収 入 額	前 年 比
市 税	341,240,087	99.6	98.3	335,437,317	99.0
現年課税分	338,018,422	99.7	98.8	334,109,381	99.0
滞納繰越分	3,221,665	91.1	41.2	1,327,936	91.8
市 民 税	171,678,389	98.0	98.4	168,979,385	97.9
個 人	144,906,387	101.1	98.4	142,643,679	101.2
現年課税分	142,802,334	101.2	99.2	141,681,182	101.2
(普通徴収)	28,921,480	97.4	96.6	27,938,051	97.4
(特別徴収)	113,880,854	102.2	99.9	113,743,131	102.2
滞納繰越分	2,104,053	91.3	45.7	962,497	95.0
法 人	26,772,002	83.9	98.4	26,335,706	83.2
現年課税分	26,549,145	83.8	99.0	26,276,149	83.2
滞納繰越分	222,857	111.0	26.7	59,557	87.6
固 定 資 産 税	118,535,296	102.2	98.0	116,189,140	100.8
純固定資産税	118,162,040	102.2	98.0	115,815,884	100.8
(土地家屋分)	106,570,493	102.1	98.0	104,468,596	100.7
現年課税分	105,971,955	102.2	98.4	104,261,053	100.8
滞納繰越分	598,538	85.5	34.7	207,543	81.8
(償却資産分)	11,591,547	103.2	97.9	11,347,288	101.4
現年課税分	11,560,772	103.1	98.0	11,331,742	101.3
滞納繰越分	30,775	131.4	50.5	15,546	256.1
交 付 金	373,256	99.9	100.0	373,256	99.9
軽 自 動 車 税	2,554,390	106.7	98.0	2,504,059	107.4
現年課税分	2,501,875	107.4	99.4	2,487,249	107.7
滞納繰越分	52,515	80.6	32.0	16,810	74.2
た ば こ 税	13,968,484	94.6	100.0	13,968,503	94.6
現年課税分	13,968,484	94.6	100.0	13,968,503	94.6
滞納繰越分	-	0.0	100.0	-	0.0
入 湯 税	184,966	45.2	89.7	165,864	42.8
現年課税分	163,209	42.9	98.8	161,186	42.8
滞納繰越分	21,757	74.7	21.5	4,678	42.0
事 業 所 税	8,945,991	100.8	97.8	8,751,686	99.2
現年課税分	8,897,184	100.8	98.2	8,739,782	99.2
滞納繰越分	48,807	103.2	24.4	11,904	111.2
都 市 計 画 税	25,372,571	102.0	98.1	24,878,680	100.7
現年課税分	25,230,208	102.2	98.4	24,829,279	100.7
滞納繰越分	142,363	85.5	34.7	49,401	81.9

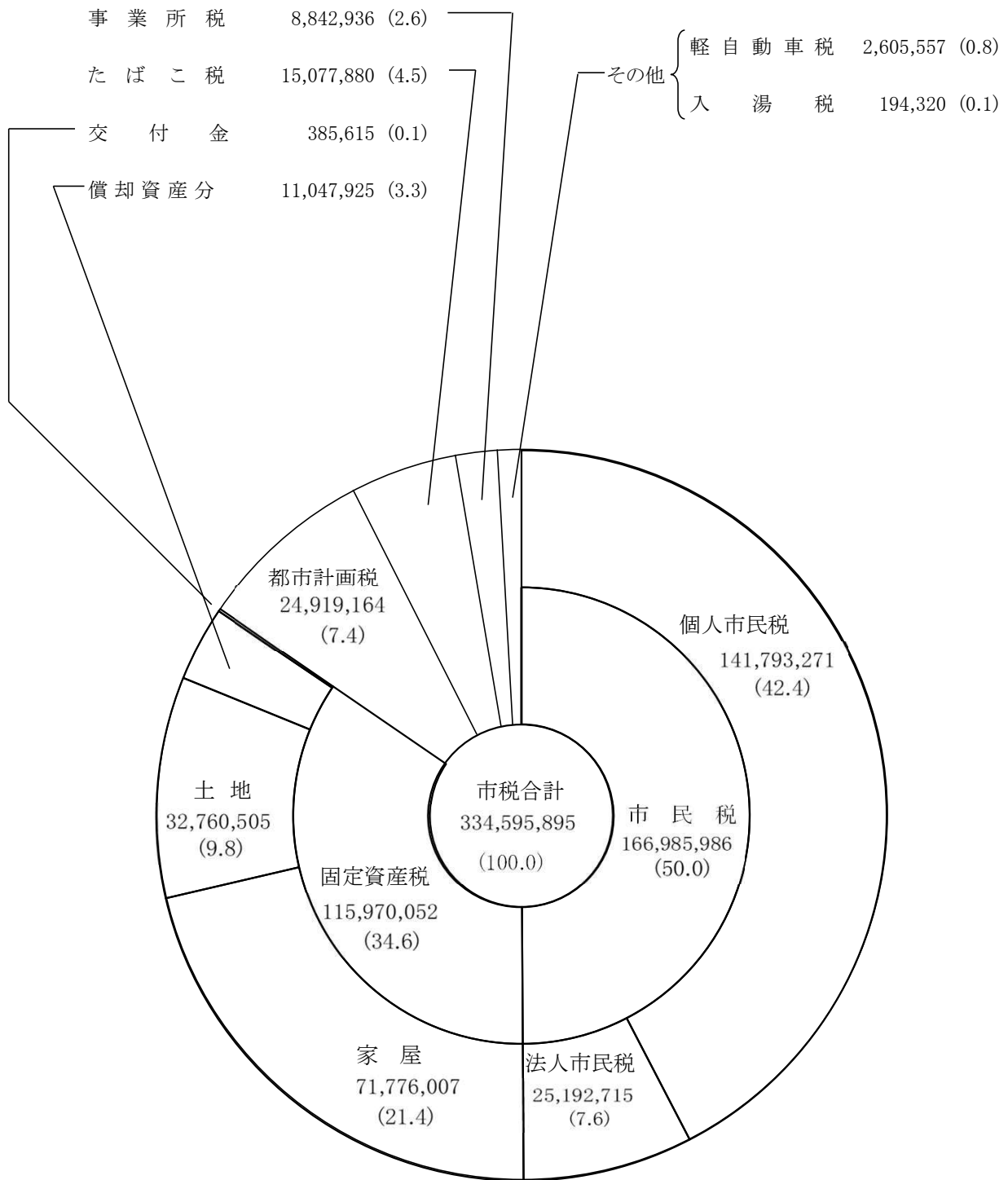
市税決算額累年比較調(続)(令和3年度)

(単位：千円、%)

区 分	令 和		3 年 度		
	調 定 額	前 年 比	収 入 率	収 入 額	前 年 比
市 税	337,998,364	99.1	99.0	334,595,895	99.7
現年課税分	332,425,667	98.3	99.6	331,002,547	99.1
滞納繰越分	5,572,697	173.0	64.5	3,593,348	270.6
市 民 税	169,487,999	98.7	98.5	166,985,986	98.8
個 人	144,035,915	99.4	98.4	141,793,271	99.4
現年課税分	141,919,668	99.4	99.3	140,867,313	99.4
(普通徴収)	28,283,969	97.8	96.6	27,329,003	97.8
(特別徴収)	113,635,699	99.8	99.9	113,538,310	99.8
滞納繰越分	2,116,247	100.6	43.8	925,958	96.2
法 人	25,452,084	95.1	99.0	25,192,715	95.7
現年課税分	25,067,214	94.4	99.7	24,984,588	95.1
滞納繰越分	384,870	172.7	54.1	208,127	349.5
固 定 資 産 税	116,599,346	98.4	99.5	115,970,052	99.8
純固定資産税	116,213,731	98.4	99.5	115,584,437	99.8
(土地家屋分)	105,143,264	98.7	99.4	104,536,512	100.1
現年課税分	103,061,469	97.3	99.8	102,861,576	98.7
滞納繰越分	2,081,795	347.8	80.5	1,674,936	807.0
(償却資産分)	11,070,467	95.5	99.8	11,047,925	97.4
現年課税分	10,827,834	93.7	100.0	10,822,996	95.5
滞納繰越分	242,633	788.4	92.7	224,929	1446.9
交 付 金	385,615	103.3	100.0	385,615	103.3
軽 自 動 車 税	2,655,997	104.0	98.1	2,605,557	104.1
現年課税分	2,611,266	104.4	99.4	2,594,742	104.3
滞納繰越分	44,731	85.2	24.2	10,815	64.3
た ば こ 税	15,077,914	107.9	100.0	15,077,880	107.9
現年課税分	15,077,914	107.9	100.0	15,077,880	107.9
滞納繰越分	-	-	-	-	-
入 湯 税	208,139	112.5	93.4	194,320	117.2
現年課税分	189,038	115.8	99.0	187,058	116.1
滞納繰越分	19,101	87.8	38.0	7,262	155.2
事 業 所 税	8,905,503	99.5	99.3	8,842,936	101.0
現年課税分	8,711,249	97.9	99.8	8,694,079	99.5
滞納繰越分	194,254	398.0	76.6	148,857	1250.5
都 市 計 画 税	25,063,466	98.8	99.4	24,919,164	100.2
現年課税分	24,574,400	97.4	99.8	24,526,700	98.8
滞納繰越分	489,066	343.5	80.2	392,464	794.4

6 令和3年度市税決算額と税目別構成比調

【単位:千円、()は%】



III 市 民 税

1 個人市民税

(1) 課税標準額段階別市民税所得割額等に関する調(各年7月1日現在)

区 分	納 税 義 務 者 数				うち 税 額 調 整 措 置 に 係 る 者	総 所 得 金 額	山 所 金	林 得 額	退 所 金	職 得 額
	有資格者	失 格 者	計							
平成30年度	815,658	62,389	878,047	1,211	2,664,712,482		70,103		3,602	
令和元	826,073	64,187	890,260	1,011	2,727,652,303		112,245		0	
2	838,852	64,448	903,300	1,007	2,788,612,880		99,701		0	
3	841,145	65,266	906,411	953	2,886,854,580		40,692		0	
4	845,840	65,570	911,410	909	2,947,540,081		29,223		68,517	
200万円以下	572,812	48,715	621,527	909	1,180,349,125		3,052		1,657	
200万円超 700万円以下	244,511	16,855	261,366	0	1,285,810,340		17,581		200	
700万円超1,000万円以下	13,023	0	13,023	0	135,477,382		0		0	
1,000万円超	15,494	0	15,494	0	345,903,234		8,590		66,660	

区 分	所 得						
	雑 損	医 療 費	社会保険料	小規模企業共済等掛金	生命保険料	地震保険料	
平成30年度	12,331	16,768,481	470,888,466	7,249,092	28,814,374	706,013	
令和元	142,963	16,823,177	485,282,547	8,707,866	29,508,700	744,198	
2	73,556	17,125,425	498,685,751	10,075,018	30,090,752	781,821	
3	22,054	15,924,124	505,547,628	11,617,291	30,501,461	809,129	
4	15,991	16,625,993	511,679,334	13,132,761	30,643,604	825,210	
200万円以下	10,239	8,647,777	234,322,719	3,677,197	17,093,183	365,557	
200万円超 700万円以下	5,250	5,419,556	237,280,007	6,227,089	12,139,747	369,405	
700万円超1,000万円以下	205	835,529	17,399,859	1,083,097	662,766	34,318	
1,000万円超	297	1,723,131	22,676,749	2,145,378	747,908	55,930	

区 分	所 得 控 除 額		課			
	基 礎	計	総 所 得 金 額 に 係 る も の	山 林 所 得 金 額 に 係 る も の	退 職 所 得 金 額 に 係 る も の	小 計 A
平成30年度	289,755,510	957,097,657	1,708,595,182	67,748	3,602	1,708,666,532
令和元	293,785,800	976,287,950	1,752,362,641	107,109	0	1,752,469,750
2	298,089,000	995,267,323	1,794,314,826	95,511	8,265	1,794,418,602
3	388,010,409	1,091,461,394	1,796,307,200	37,470	0	1,796,344,670
4	389,933,859	1,099,419,570	1,849,061,710	29,046	68,394	1,849,159,150
200万円以下	267,021,249	608,569,369	572,720,205	2,875	1,534	572,724,614
200万円超 700万円以下	112,243,280	427,928,134	857,882,956	17,581	200	857,900,737
700万円超1,000万円以下	5,557,480	27,882,634	107,594,748	0	0	107,594,748
1,000万円超	5,111,850	35,039,433	310,863,801	8,590	66,660	310,939,051

(注) 市町村税課税状況等の調による。

(単位：千円、人、%)

総 所 得 金 額 等									
小	計	分離短期譲渡所得金額	分離長期譲渡所得金額	左のうち優良住宅地としての譲渡に係る金額	分離配当所得金額	土地等に係る事業所得等の金額	株式等に係る譲渡所得等の金額	先物取引に係る雑所得等の金額	計
	2,664,786,187	1,600,628	57,944,257	447,453	1,420,842	-	38,583,630	868,985	2,828,182,890
	2,727,764,548	3,014,197	61,750,440	989,661	1,287,377	-	44,255,713	736,892	2,899,757,200
	2,788,712,581	3,014,197	61,750,440	989,661	1,287,377	-	44,255,713	736,892	2,899,757,200
	2,886,895,272	1,088,275	52,100,200	766,909	1,302,819	-	28,665,546	1,313,622	2,971,365,734
	2,947,540,081	2,447,679	62,281,709	450,737	2,417,294	-	40,485,264	1,368,475	3,056,638,242
	1,180,349,125	490,468	36,868,457	194,840	401,575	-	10,126,062	503,223	1,228,743,619
	1,285,810,340	428,317	13,803,422	230,334	465,301	-	11,384,228	609,271	1,312,518,660
	135,477,382	774,254	3,471,803	97	148,403	-	2,488,598	30,447	142,390,887
	345,903,234	754,640	8,138,027	25,466	1,402,015	-	16,486,376	225,534	372,985,076
控 除 額									
寄附金	障害者	老年者	寡婦	ひとり親	勤学労生	配偶者	配偶者特別	扶養	
-	8,756,640		4,378,680	445,640	21,320	77,846,760	4,770,920	46,674,430	
-	8,693,920		4,530,300	452,140	22,880	70,449,430	10,963,489	46,180,540	
-	8,764,740		4,688,720	451,360	26,260	68,469,460	11,881,640	44,680,140	
-	8,757,840		1,305,720	3,967,800	17,160	67,387,619	11,540,789	46,052,370	
-	8,772,960		1,330,940	3,989,100	20,020	65,360,899	11,491,579	45,597,320	
-	6,263,200		1,145,560	3,533,100	20,020	39,162,159	6,637,909	20,669,500	
-	2,144,000		185,380	456,000	-	25,925,480	4,819,310	20,713,630	
-	158,040		-	-	-	273,260	34,360	1,843,720	
-	207,720		-	-	-	-	-	2,370,470	
税 標 準 額 等									
分離短期譲渡所得金額に係るもの	分離長期譲渡所得金額に係るもの	分離配当所得金額に係るもの	土地等に係る事業所得の金額に係るもの	株式等に係る譲渡所得等の金額に係るもの	先物取引に係る雑所得等の金額に係るもの	計			
1,581,039	57,119,692	1,409,820	-	38,482,686	847,103	1,808,106,872			
2,992,131	60,902,136	1,276,833	-	44,172,716	707,651	1,862,521,217			
948,933	63,004,052	1,188,425	-	22,688,554	597,927	1,882,846,493			
1,070,904	51,355,892	1,287,340	-	28,561,092	1,284,442	1,879,904,340			
2,421,368	61,528,591	2,392,523	-	40,381,255	1,335,785	1,957,218,672			
464,157	36,116,089	376,804	-	10,022,053	470,533	620,174,250			
428,317	13,802,672	465,301	-	11,384,228	609,271	884,590,526			
774,254	3,471,803	148,403	-	2,488,598	30,447	114,508,253			
754,640	8,138,027	1,402,015	-	16,486,376	225,534	337,945,643			

区 分	算 出 税 額								調 整
	総所得等分	分離短期	分離長期	分離配当	土地等	株式等に	先物取引	計	
	B	譲 渡 所得分	譲 渡 所得分	所得分	に係る 事業所 得等分	係る譲渡 所得等分	に係る雑 所得等分		
平成30年度	136,656,500	113,834	2,272,158	56,391	-	1,539,298	33,881	140,672,062	2,340,553
令和元	140,158,511	214,357	2,417,243	51,072	-	1,766,902	28,305	144,636,390	2,352,183
2	143,515,068	68,323	2,502,913	47,535	-	907,535	23,914	147,065,288	2,370,369
3	143,665,633	76,627	2,040,848	51,493	-	1,142,058	51,375	147,028,034	2,376,916
4	147,890,209	173,100	2,446,618	95,701	-	1,615,238	53,429	152,274,295	2,372,807
200万円以下	45,789,314	32,548	1,432,571	15,072	-	400,870	18,818	47,689,193	1,786,772
200万円超 700万円以下	68,619,490	30,590	550,616	18,612	-	455,369	24,371	69,699,048	536,069
700万円超 1,000万円以下	8,606,991	55,746	138,657	5,936	-	99,544	1,218	8,908,092	25,852
1,000万円超	24,874,414	54,216	324,774	56,081	-	659,455	9,022	25,977,962	24,114

(注) 1 市町村税課税状況等の調による。

2 道費教職員に係る事務見直しに伴う税源移譲により、平成30年度以降の所得割の税率が6%から

(2) 所得区分別納税義務者数等に関する調(各年7月1日現在)

区 分	均等割のみを納める者		所得割のみを納める者		均等割と所得割を	
	納税義務者数	均等割額	所得割額	所得割額	納税義務者数	均等割額
	(A)	(B)	(C)	(D)	(E)	(F)
平成30年度	42,209	147,732	-	-	878,047	3,073,166
令和元	43,393	151,877	-	-	890,260	3,115,911
2	44,507	155,776	-	-	903,300	3,161,642
3	43,776	153,217	-	-	906,411	3,172,439
4	43,467	152,135	-	-	911,410	3,189,936
給与所得者	19,502	68,257	-	-	759,770	2,659,195
営業等所得者	3,662	12,817	-	-	28,989	101,462
農業所得者	14	49	-	-	87	305
その他の所得者	20,289	71,012	-	-	122,564	428,974
家屋敷等のみ	-	-	-	-	-	-

(単位：千円、%)

税額控除額					税額 調整額	減免 税額	配当割額 の控除額	株式等 譲渡所 得割額 の控除 額	所得割額			平均 税率 B/A
配当	住宅借入金 等特別税額	寄附金 税額	外国 税額	計					有資格者	失格者	計	
158,850	1,707,724	2,745,428	1,244	6,953,799	19,138	-	93,059	130,723	130,377,248	3,081,636	133,458,884	8.0
169,673	1,926,680	3,856,328	1,986	8,306,850	13,878	-	79,696	82,013	132,867,071	3,269,223	136,136,294	8.0
169,668	2,074,904	4,051,095	4,009	8,670,045	13,251	-	108,220	60,396	134,936,192	3,255,456	138,191,648	8.0
151,845	2,303,014	5,302,887	3,293	10,137,955	12,880	-	82,676	118,164	133,370,262	3,287,596	136,657,858	8.0
163,176	2,433,886	6,779,308	4,214	11,753,391	11,104	-	109,185	188,244	136,861,290	3,330,932	140,192,222	8.0
17,193	1,146,136	841,259	2,451	3,793,811	11,104	-	24,929	36,719	42,789,419	1,015,217	43,804,636	8.0
39,523	1,287,568	3,151,234	1,450	5,015,844	-	-	26,222	49,408	62,290,396	2,315,715	64,606,111	8.0
13,989	182	615,030	215	655,268	-	-	7,634	22,433	8,222,065	0	8,222,065	8.0
92,471	0	2,171,785	98	2,288,468	-	-	50,400	79,684	23,559,410	0	23,559,410	8.0

8%に変更となっている。

(単位：千円、人)

納める者	均等割を納める者		所得割を納める者		納税義務者数 (A) + (C) + (E)
所得割額 (G)	納税義務者数 (A) + (E)	均等割額 (B) + (F)	納税義務者数 (C) + (E)	所得割額 (D) + (G)	
133,475,343	920,256	3,220,898	878,047	133,475,343	920,256
136,153,953	933,653	3,267,788	890,260	136,153,953	933,653
138,213,376	947,807	3,317,418	903,300	138,213,376	947,807
136,676,359	950,187	3,325,656	906,411	136,676,359	950,187
140,212,371	954,877	3,342,071	911,410	140,212,371	954,877
119,619,352	779,272	2,727,452	759,770	119,619,352	779,272
5,984,603	32,651	114,279	28,989	5,984,603	32,651
26,052	101	354	87	26,052	101
14,582,364	142,853	499,986	122,564	14,582,364	142,853
-	-	-	-	-	-

(3) 令和4年度所得金額段階別納税義務者数に関する調 (令和4年7月1日現在)

所得金額段階		全 市	区		
			中 央	北	東
0 円		-	-	-	-
0 円超	30 万円以下	-	-	-	-
30 万円超	50 "	18,659	1,888	2,875	2,559
50 "	100 "	82,308	9,926	11,919	11,067
100 "	150 "	135,624	16,231	18,842	17,793
150 "	200 "	150,668	18,507	20,709	19,872
200 "	250 "	128,371	15,417	17,339	17,753
250 "	300 "	95,350	10,959	13,458	13,666
300 "	350 "	75,214	8,926	10,929	10,748
350 "	400 "	56,382	7,000	8,031	7,902
400 "	450 "	42,861	5,609	6,167	5,963
450 "	500 "	32,146	4,273	4,634	4,289
500 "	600 "	48,419	7,189	6,992	5,912
600 "	700 "	28,392	4,787	3,914	3,391
700 "	800 "	16,238	3,105	2,278	1,781
800 "	900 "	10,042	2,203	1,250	1,140
900 "	1,000 "	6,716	1,662	900	678
1,000 "	1,200 "	8,161	2,339	986	821
1,200 "	1,500 "	6,129	1,914	781	630
1,500 "	2,000 "	5,551	1,941	688	560
2,000 "	3,000 "	4,169	1,601	454	389
3,000 "	5,000 "	1,893	666	214	187
5,000 "	7,000 "	465	183	44	40
7,000 "		627	239	73	64
合	計	954,385	126,565	133,477	127,205

(注) 1 「所得金額段階」の所得とは、総所得金額等である。
2 「区別内訳」の各区は、納税義務者の住所区である。

(4) 市民税調定額(決算)の推移に関する調

徴収区分別(現年課税分)

区 分	特別徴収(退職所得分以外)			特別徴収(退職所得分)	
	特別徴収義務者	人 員	税 額	人 員	税 額
平成 29 年度	38,392	622,487	77,074,816	5,234	969,373
30	42,507	649,194	102,821,945	5,358	1,228,062
令和 元	45,874	670,490	109,136,228	5,099	2,244,131
2	47,698	693,254	112,567,199	5,194	1,313,654
3	48,443	700,315	112,225,739	4,991	1,409,959
全 市	48,443	700,315	112,225,739	4,991	1,409,959
(3 中央区	-	-	-	-	-
年 北区	-	-	-	-	-
度 東 区	-	-	-	-	-
課 白石区	-	-	-	-	-
税 厚別区	-	-	-	-	-
区 豊平区	-	-	-	-	-
別 清田区	-	-	-	-	-
内 南区	-	-	-	-	-
訳 西区	-	-	-	-	-
) 手稲区	-	-	-	-	-

(注) 1 平成21年度より、年金所得からの特別徴収が導入されており、「特別徴収(退職所得分以外)」に
(注) 2 特別徴収と普通徴収の双方で課税されている人員は、内訳においては特別徴収に含めている。

(単位:人)

別 内 訳						
白石	厚別	豊平	清田	南	西	手稲
-	-	-	-	-	-	-
-	-	-	-	-	-	-
2,032	1,209	2,000	1,280	1,309	2,034	1,473
9,107	5,204	9,598	4,656	5,811	9,000	6,020
15,436	8,924	16,302	7,366	9,968	14,844	9,918
17,663	9,341	19,225	7,775	10,676	16,610	10,290
16,213	7,629	16,466	6,297	8,253	14,365	8,639
12,041	5,562	11,832	4,714	5,743	10,993	6,382
9,160	4,357	8,978	3,957	4,361	8,698	5,100
6,525	3,364	6,876	3,023	3,134	6,546	3,981
4,751	2,523	5,105	2,369	2,526	4,991	2,857
3,335	2,024	3,805	1,846	1,936	3,877	2,127
4,424	3,276	5,711	2,917	3,091	5,750	3,157
2,391	1,914	3,384	1,593	1,704	3,517	1,797
1,367	1,107	1,857	973	935	1,880	955
770	709	1,140	574	564	1,128	564
533	451	713	395	342	702	340
583	521	883	418	395	816	399
412	367	586	307	297	575	260
314	277	472	273	280	557	189
217	192	367	235	176	416	122
122	95	168	95	101	187	58
33	18	47	22	27	37	14
37	29	53	35	19	62	16
107,466	59,093	115,568	51,120	61,648	107,585	64,658

(単位:人、千円)

普通徴収(現年度)		普通徴収(過年度)		合 計	
人 員	税 額	人 員	税 額	人 員	税 額
284,501	23,272,177	10,577	397,352	922,799	101,713,718
271,852	29,081,948	10,744	550,355	937,148	139,996,593
263,039	29,093,321	11,353	588,859	949,981	141,062,538
256,337	28,430,279	10,890	491,203	965,675	142,802,334
249,537	27,762,967	10,056	521,002	964,899	141,919,668
249,537	27,762,967	10,056	521,002	964,899	141,919,668
-	6,651,919	-	110,555	-	-
-	3,770,068	-	64,528	-	-
-	3,379,467	-	65,352	-	-
-	2,701,621	-	48,713	-	-
-	1,448,941	-	20,836	-	-
-	3,036,218	-	54,981	-	-
-	1,263,057	-	29,392	-	-
-	1,499,383	-	32,897	-	-
-	2,684,323	-	64,103	-	-
-	1,327,970	-	29,645	-	-

含めている。

(5) 個人住民税減免状況調

区 分		生活保護法の規定による保護を受ける者及び学生・生徒 市税条例第35条(1) (2)	震災、風水害、火災 市税条例第35条(4)
平成 29 年度	件数	1,254	2
	減免額	68,405	180
30	件数	1,175	385
	減免額	72,445	23,327
令和 元	件数	1,332	30
	減免額	66,020	1,469
2	件数	1,432	2
	減免額	73,550	55
3	件数	1,358	1
	減免額	71,645	23

(6) 所得税・住民税課税最低限の累年比較調

区 分	給 与 所 得 者					
	独 身 夫	夫 婦	夫 婦 子 1 人	夫 婦 子 2 人		
所 得 税	平成 7 ~ 10 年度	1,107,526	2,095,238	2,698,412	3,301,587 ※ 3,539,682	
	11	1,107,526	2,095,238	2,857,142	3,616,438 ※ 3,753,424	
	12 ~ 16	1,144,444	2,200,000	2,833,333	3,466,666 ※ 3,842,857	
	17 ~ 23	1,144,444	1,566,666	2,200,000	2,833,333 ※ 3,250,000	
	24 ~ 26	1,144,444	1,566,666	1,566,666	2,200,000 ※ 2,616,666	
	27 ~ 令和 2	1,211,764	1,688,888	1,688,888	2,400,000 ※ 2,781,818	
	令和 3 ~	1,211,764	1,688,888	1,688,888	2,400,000 ※ 2,781,818	
	住 民 税	平成 6 年度	1,032,258	1,738,095	2,230,158	2,722,222 ※ 2,849,206
		7	1,053,763	1,833,333	2,357,952	2,880,952 ※ 3,007,936
		8 ~ 10	1,053,763	1,857,142	2,380,952	2,904,761 ※ 3,031,746
11		1,053,763	1,857,142	2,380,952	2,904,761 ※ 3,063,492	
12 ~ 16		1,088,888	1,950,000	2,500,000	3,050,000 ※ 3,250,000	
17 ~ 23		1,088,888	1,455,555	1,950,000	2,500,000 ※ 2,700,000	
24 ~ 27		1,088,888	1,455,555	1,455,555	1,950,000 ※ 2,150,000	
28 ~ 令和 2		1,152,941	1,541,176	1,541,176	2,127,272 ※ 2,345,454	
令和 3 ~		1,152,941	1,541,176	1,541,176	2,127,272 ※ 2,345,454	

(注) 1 一定の社会保険料が控除されているものとして計算している。ただし平成12年度及び平成28
2 事業所得者については、配偶者を事業専従者として計算している。
3 ※は、子のうち1人(一般扶養親族)を特定扶養親族として計算した場合である。
4 所得税の平成11年分については、子は年少扶養親族として計算している。
5 平成24年度以降は、年少扶養親族(16歳未満)に対する扶養控除の廃止を加味している。
(夫婦子1人は年少扶養親族1人、夫婦子2人は一般扶養親族1人・年少扶養親族1人、夫婦子3

(単位:件、千円)

そ の 他	計
市税条例第35条 (5)	
22	1,278
1,629	70,214
15	1,575
990	96,762
16	1,378
2,343	69,832
13	1,372
1,230	72,898
30	1,389
2,054	73,722

(単位:円)

夫 婦 子 3 人	事 業 所 得 者 (白 色)				
	独 身	夫 婦 子 1 人	夫 婦 子 2 人	夫 婦 子 3 人	夫 婦 子 3 人
3,863,013	466,063	1,131,590	1,857,340	2,270,106	2,682,872
※ 4,068,493				※ 2,429,680	※ 2,842,446
4,273,972	466,063	1,131,590	1,963,723	2,482,872	3,002,021
※ 4,410,958				※ 2,589,255	※ 3,108,404
4,028,571	595,698	1,570,107	2,073,010	2,500,967	2,928,924
※ 4,385,714				※ 2,769,784	※ 3,197,741
3,466,666	595,698	1,570,107	2,073,010	2,500,967	2,928,924
※ 3,842,857				※ 2,769,784	※ 3,197,741
2,833,333	595,698	1,570,107	1,570,107	2,073,010	2,500,967
※ 3,250,000				※ 2,341,827	※ 2,769,784
3,090,909	704,315	967,140	1,001,434	1,480,796	1,960,159
※ 3,545,454				※ 1,773,605	※ 2,252,968
3,090,909	804,315	1,067,140	1,101,434	1,580,796	2,060,159
※ 3,545,454				※ 1,873,605	※ 2,352,968
3,214,285	391,595	972,500	1,644,574	1,982,872	2,321,170
※ 3,335,616				※ 2,067,978	※ 2,406,276
3,390,410	412,872	1,017,954	1,687,127	2,046,702	2,406,276
※ 3,500,000				※ 2,131,808	※ 2,491,382
3,428,571	412,872	1,017,954	1,750,957	2,110,531	2,470,106
※ 3,555,555				※ 2,195,638	※ 2,555,212
3,428,571	412,872	1,017,954	1,750,957	2,110,531	2,470,106
※ 3,587,301				※ 2,216,914	※ 2,576,489
3,600,000	541,935	1,462,580	1,965,483	2,339,677	2,713,870
※ 3,771,428				※ 2,468,709	※ 2,842,903
3,050,000	541,935	1,462,580	1,965,483	2,339,677	2,713,870
※ 3,250,000				※ 2,468,709	※ 2,842,903
2,500,000	541,935	1,462,580	1,462,580	1,965,483	2,339,677
※ 2,700,000				※ 2,094,516	※ 2,468,709
2,727,272	654,315	917,140	951,434	1,372,235	1,793,036
※ 2,945,454				※ 1,512,783	※ 1,933,584
2,727,272	754,315	1,017,140	1,051,434	1,472,235	1,893,036
※ 2,945,454				※ 1,612,783	※ 2,033,584

年度からは計算式が変更されている。

人は一般扶養親族2人・年少扶養親族1人とする。)

2 法人市民税

(1) 法人市民税申告状況調

区 分				平成 29 年 度				平成 30		
				法人数		調 定 額		法人数		前年比
現 年 度	法人 税割	本店 法人	非分割	社	%	千円	%	社	%	%
			41,376	68.1	4,436,121	15.4	42,039	68.2	101.6	
			分割	3,078	5.1	4,340,998	15.0	3,173	5.1	103.1
		小 計	44,454	73.1	8,777,119	30.4	45,212	73.3	101.7	
	支店法人	9,314	15.3	12,781,634	44.2	9,708	15.7	104.2		
	計			53,768	88.5	21,558,753	74.6	54,920	89.0	102.1
	均 等 割			59,716	98.3	6,860,361	23.7	60,783	98.5	101.8
	計			59,716	98.3	28,419,114	98.3	60,783	98.5	101.8
過 年 度				1,063	1.7	477,370	1.7	899	1.5	84.6
合 計				60,779	100.0	28,896,484	100.0	61,682	100.0	101.5

区 分				令 和 2 年 度					
				法人数			調 定 額		
現 年 度	法人 税割	本店 法人	非分割	社	%	%	千円	%	%
			43,263	67.8	101.1	3,643,228	13.7	79.5	
			分割	3,253	5.1	101.6	4,263,955	16.1	83.3
		小 計	46,516	72.8	101.1	7,907,183	29.8	81.5	
	支店法人	9,873	15.5	101.7	11,286,794	42.5	77.9		
	計			56,389	88.3	101.2	19,193,977	72.3	79.3
	均 等 割			62,668	98.1	101.5	6,985,117	26.3	98.5
	計			62,668	98.1	101.5	26,179,094	98.6	83.7
過 年 度				1,186	1.9	133.6	370,051	1.4	90.0
合 計				63,854	100.0	101.9	26,549,145	100.0	83.8

(注1) 法人数は申告法人数である。

(注2) 均等割の申告法人数は従たる事業所を含んだ法人数である。

年 度			令 和 元 年 度					
調 定 額			法 人 数			調 定 額		
千円	構成比	前年比	社	構成比	前年比	千円	構成比	前年比
	%	%		%	%		%	%
4,144,278	14.0	93.4	42,792	68.3	101.8	4,585,034	14.5	110.6
4,024,375	13.6	92.7	3,203	5.1	100.9	5,119,048	16.2	127.2
8,168,653	27.6	93.1	45,995	73.4	101.7	9,704,082	30.6	118.8
14,166,567	47.8	110.8	9,708	15.5	100.0	14,486,673	45.7	102.3
22,335,220	75.4	103.6	55,703	88.9	101.4	24,190,755	76.3	108.3
6,918,414	23.4	100.8	61,755	98.6	101.6	7,094,885	22.4	102.6
29,253,634	98.8	102.9	61,755	98.6	101.6	31,285,640	98.7	106.9
366,878	1.2	76.9	888	1.4	98.8	410,975	1.3	112.0
29,620,512	100.0	102.5	62,643	100.0	101.6	31,696,615	100.0	107.0

令 和 3 年 度					
法 人 数			調 定 額		
社	構成比	前年比	千円	構成比	前年比
	%	%		%	%
44,204	67.9	102.2	3,200,863	12.8	87.9
3,343	5.1	102.8	3,939,460	15.7	92.4
47,547	73.0	102.2	7,140,323	28.5	90.3
9,878	15.2	100.1	10,539,837	42.0	93.4
57,425	88.2	101.8	17,680,160	70.5	92.1
63,915	98.1	102.0	6,980,583	27.8	99.9
63,915	98.1	102.0	24,660,743	98.4	94.2
1,223	1.9	103.1	406,471	1.6	109.8
65,138	100.0	102.0	25,067,214	100.0	94.4

(2) 産業分類別法人税割(現年度分のみ)調定額調

産業分類		平成29年度				平成30年度					
		法人数	税額	構成比		法人数	税額	構成比		前年比	
				法人数	税額			法人数	税額	法人数	税額
第一次	農林業	社	千円	%	%	社	千円	%	%	%	%
		200	28,469	0.4	0.1	200	17,200	0.4	0.1	100.0	60.4
第二次	鉱業	52	33,180	0.1	0.2	50	36,172	0.1	0.2	96.2	109.0
	建設	9,223	2,240,736	17.3	10.4	9,277	2,379,443	17.1	10.7	100.6	106.2
	製造	4,406	2,466,106	8.3	11.4	4,411	2,742,565	8.1	12.3	100.1	111.2
	計	13,681	4,740,022	25.6	22.0	13,738	5,158,180	25.3	23.1	100.4	108.8
第三次	金融	325	1,689,726	0.6	7.8	350	1,569,203	0.6	7.0	107.7	92.9
	保険	677	1,788,825	1.3	8.3	682	2,193,529	1.3	9.8	100.7	122.6
	不動産	6,458	1,925,507	12.1	8.9	6,762	2,267,069	12.5	10.2	104.7	117.7
	運輸・通信	1,919	2,718,430	3.6	12.6	2,140	2,708,845	3.9	12.1	111.5	99.6
	電気・ガス	84	91,059	0.2	0.4	86	141,347	0.2	0.6	102.4	155.2
	卸・小売	11,897	4,221,580	22.3	19.6	11,813	4,206,736	21.8	18.8	99.3	99.6
	サービス	18,105	4,355,136	33.9	20.2	18,474	4,073,111	34.1	18.2	102.0	93.5
	計	39,465	16,790,263	74.0	77.9	40,307	17,159,840	74.3	76.8	102.1	102.2
合計		53,346	21,558,754	100.0	100.0	54,245	22,335,220	100.0	100.0	101.7	103.6

(注) 法人数は申告法人数である。

令和元年度						令和2年度					
法人数	税 額	構 成 比		前 年 比		法人数	税 額	構 成 比		前 年 比	
		法人数	税 額	法人数	税 額			法人数	税 額	法人数	税 額
社	千円	%	%	%	%	社	千円	%	%	%	%
208	36,086	0.4	0.1	104.0	209.8	206	25,157	0.4	0.1	99.0	69.7
51	37,898	0.1	0.2	102.0	104.8	48	35,177	0.1	0.2	94.1	92.8
9,327	2,343,704	16.9	9.7	100.5	98.5	9,472	2,291,225	17.0	11.9	101.6	97.8
4,426	2,643,409	8.0	10.9	100.3	96.4	4,382	2,157,980	7.8	11.2	99.0	81.6
13,804	5,025,011	25.1	20.8	100.5	97.4	13,902	4,484,382	24.9	23.4	100.7	89.2
362	2,088,217	0.7	8.6	103.4	133.1	389	1,413,932	0.7	7.4	107.5	67.7
681	2,285,182	1.2	9.4	99.9	104.2	683	1,852,539	1.2	9.7	100.3	81.1
7,092	2,472,278	12.9	10.2	104.9	109.1	7,350	1,912,064	13.2	10.0	103.6	77.3
2,282	2,508,138	4.1	10.4	106.6	92.6	2,489	2,138,857	4.5	11.1	109.1	85.3
110	287,430	0.2	1.2	127.9	203.4	123	243,770	0.2	1.3	111.8	84.8
11,616	4,683,296	21.1	19.4	98.3	111.3	11,493	3,717,865	20.6	19.4	98.9	79.4
18,881	4,805,117	34.3	19.9	102.2	118.0	19,211	3,405,411	34.4	17.7	101.7	70.9
41,024	19,129,658	74.5	79.1	101.8	111.5	41,738	14,684,438	74.7	76.5	101.7	76.8
55,036	24,190,755	100.0	100.0	101.5	108.3	55,846	19,193,977	100.0	100.0	101.5	79.3

産業分類別法人税割(現年度分のみ)調定額調(続)

産業分類		令和3年度					
		法人数	税額	構成比		前年比	
				法人数	税額	法人数	税額
第一次	農林業	社 201	千円 16,908	% 0.4	% 0.1	% 97.6	% 67.2
第二次	鉱業	49	21,405	0.1	0.1	102.1	60.8
	建設	9,598	1,952,084	16.9	11.0	101.3	85.2
	製造	4,344	2,063,642	7.6	11.7	99.1	95.6
	計	13,991	4,037,131	24.6	22.8	100.6	90.0
第三次	金融	386	1,762,991	0.7	10.0	99.2	124.7
	保険	697	1,466,173	1.2	8.3	102.0	79.1
	不動産	7,585	1,607,365	13.3	9.1	103.2	84.1
	運輸・通信	2,686	1,735,519	4.7	9.8	107.9	81.1
	電気・ガス	135	326,640	0.2	1.8	109.8	134.0
	卸・小売	11,413	3,662,388	20.1	20.7	99.3	98.5
	サービス	19,786	3,065,045	34.8	17.3	103.0	90.0
	計	42,688	13,626,121	75.0	77.1	102.3	92.8
合計		56,880	17,680,160	100.0	100.0	101.9	92.1

IV 固定資産税

1 固定資産税・都市計画税等調定額調(当初)

(1) 固定資産税・都市計画税等調(全市)

区 分		29					30				
		納税者等	税 額 等	構 成 比		前年比	納税者等	税 額 等	構 成 比		前年比
固 定 資 産 税	土 地	人	千円	%	%	%	人	千円	%	%	%
				522,589					525,419		
			100,057,892	90.2	89.9	101.4		101,174,991	90.3	90.0	101.1
	家 屋	519,265					522,815				
	償却資産	22,166	10,869,944	9.8	9.8	103.5	22,427	10,929,872	9.7	9.7	100.6
	計	1,064,020	110,927,836	100.0	99.7	101.6	1,070,661	112,104,863	100.0	99.7	101.1
交 付 金	国 有	20	138,699	—	0.1	89.1	20	132,386	—	0.1	95.4
	道 県 有	2	246,625	—	0.2	88.0	2	247,045	—	0.2	100.2
	計	22	385,324	—	0.3	88.4	22	379,431	—	0.3	98.5
合 計		1,064,042	111,313,160	—	100.0	101.6	1,070,683	112,484,294	—	100.0	101.1
都 市 計 画 税	土 地	516,515					519,347				
			23,728,339			101.4		24,076,942			101.5
	家 屋	513,189					516,620				
	計	1,029,704	23,728,339			101.4	1,035,967	24,076,942			101.5

31					02				
納税者等 人	税 額 等 千円	構 成 比		前年比 %	納税者等 人	税 額 等 千円	構 成 比		前年比 %
		%	%				%	%	
528,040					530,644				
	103,841,812	90.4	90.1	102.6		106,087,274	90.3	90.0	102.2
525,964					528,978				
23,136	11,012,835	9.6	9.6	100.8	23,665	11,432,932	9.7	9.7	103.8
1,077,140	114,854,647	100.0	99.7	102.5	1,083,287	117,520,206	100.0	99.7	102.3
20	124,434	—	0.1	94.0	20	121,090	—	0.1	97.3
2	249,163	—	0.2	100.9	2	252,166	—	0.2	101.2
22	373,597	—	0.3	98.5	22	373,256	—	0.3	99.9
1,077,162	115,228,244	—	100.0	102.4	1,083,309	117,893,462	—	100.0	102.3
521,934					524,529				
	24,727,446			102.7		25,254,519			102.1
519,629					522,594				
1,041,563	24,727,446			102.7	1,047,123	25,254,519			102.1

1 固定資産税・都市計画税等調定額調(当初)

(1) 固定資産税・都市計画税等調(全市)

区 分		03					04				
		納税者等	税 額 等	構 成 比		前年比	納税者等	税 額 等	構 成 比		前年比
		人	千円	%	%	%	人	千円	%	%	%
固 定 資 産 税	土 地	533,645					536,586				
			103,199,142	90.6	90.3	97.3		109,482,538	90.5	90.3	106.1
	家 屋	530,604					535,818				
	償却資産	22,302	10,768,413	9.4	9.4	94.2	24,594	11,497,605	9.5	9.5	106.8
	計	1,086,551	113,967,555	100.0	99.7	97.0	1,096,998	120,980,143	100.0	99.8	106.2
交 付 金	国 有	20	125,479	—	0.1	103.6	20	123,832	—	0.1	98.7
	道 県 有	2	260,137	—	0.2	103.2	2	255,349	—	0.2	98.2
	計	22	385,616	—	0.3	103.3	22	379,181	—	0.3	98.3
合 計		1,086,573	114,353,171	—	100.0	97.0	1,097,020	121,359,324	—	100.1	106.1
都 市 計 画 税	土 地	527,460					527,460				
			24,605,137			97.4		26,128,490			106.2
	家 屋	524,175					524,175				
	計	1,051,635	24,605,137			97.4	1,051,635	26,128,490			106.2

(2) 令和4年度固定資産税・都市計画税調(区別)

区	区分	面積		納税者数		固定資産税		都市計画税	
		面積	構成比	納税者数	構成比	固定資産税	構成比	都市計画税	構成比
		km ²	%	人	%	千円	%	千円	%
中 央	土地	46.42	4.1	70,027	13.1				
	家屋 償却			70,105	13.1	32,324,625	29.5	7,445,192	28.5
	計			7,082	28.8	5,516,243	48.0		
	計			147,214	13.4	37,840,868	31.3	7,445,192	28.5
北	土地	63.57	5.7	82,323	15.3				
	家屋 償却			81,051	15.1	12,550,409	11.5	3,013,095	11.5
	計			2,890	11.8	804,893	6.9		
	計			166,264	15.2	13,355,302	11.0	3,013,095	11.5
東	土地	56.97	5.1	63,302	11.8				
	家屋 償却			62,950	11.7	12,444,509	11.4	2,965,602	11.4
	計			3,137	12.8	1,309,665	11.4		
	計			129,389	11.8	13,754,174	11.4	2,965,602	11.4
白 石	土地	34.47	3.1	49,421	9.2				
	家屋 償却			49,107	9.2	10,672,334	9.7	2,544,209	9.7
	計			2,762	11.2	899,680	7.8		
	計			101,290	9.2	11,572,014	9.6	2,544,209	9.7
厚 別	土地	24.38	2.2	33,551	6.3				
	家屋 償却			33,402	6.2	5,635,881	5.1	1,378,146	5.3
	計			1,243	5.1	417,197	3.6		
	計			68,196	6.2	6,053,078	5.0	1,378,146	5.3
豊 平	土地	46.23	4.1	56,668	10.6				
	家屋 償却			56,263	10.5	10,637,470	9.7	2,647,381	10.1
	計			1,893	7.7	658,589	5.6		
	計			114,824	10.5	11,296,059	9.3	2,647,381	10.1
清 田	土地	59.87	5.3	36,142	6.7				
	家屋 償却			35,589	6.6	4,459,239	4.1	1,072,974	4.1
	計			1,043	4.2	378,353	3.3		
	計			72,774	6.6	4,837,592	4.0	1,072,974	4.1
南	土地	657.48	58.6	41,881	7.8				
	家屋 償却			44,735	8.3	5,062,674	4.6	1,194,178	4.6
	計			988	4.0	336,923	2.9		
	計			87,604	8.0	5,399,597	4.5	1,194,178	4.6
西	土地	75.10	6.7	59,932	11.2				
	家屋 償却			59,915	11.2	10,612,236	9.7	2,627,359	10.1
	計			2,384	9.7	826,589	7.2		
	計			122,231	11.1	11,438,825	9.5	2,627,359	10.1
手 稲	土地	56.77	5.1	43,339	8.1				
	家屋 償却			42,701	8.0	5,083,161	4.6	1,240,354	4.7
	計			1,172	4.8	349,473	3.0		
	計			87,212	8.0	5,432,634	4.5	1,240,354	4.7
合 計	土地	1,121.26	100.0	536,586	100.1				
	家屋 償却			535,818	99.9	109,482,538	99.9	26,128,490	100.0
	計			24,594	100.1	11,497,605	99.7		
	計			1,096,998	100.0	120,980,143	100.1	26,128,490	100.0

(注) 納税者数は固定資産税における数で、計は延べ人数。

2 固定資産税減免・減額状況調

(単位：件、千円)

年度	区分	減 免				減 額				計
		災害等により甚大な被害を受けたもの	貧困により公私の扶助を受ける者が所有するもの	公共の用に供するもの	公益のため使用するもの	新 築 住 宅	認 定 長 期 優 良 住 宅	市街地再開発	耐震、バリアフリー、省エネ改修住宅	
		56条(1)	56条(2)	56条(3)	56条(4)	附5条4	附5条5	附5条6	附5条7	
29	件 数	8	607	216	992	53,084	4,403	6	167	59,483
	減(免)額	189	16,510	45,838	245,813	2,198,446	225,202	497	4,252	2,736,747
30	件 数	735	621	214	991	57,588	5,194	5	200	65,548
	減(免)額	8,756	16,849	42,933	244,631	2,303,086	228,718	448	6,142	2,851,563
31	件 数	178	610	218	964	59,923	4,652	5	218	66,768
	減(免)額	14,856	18,319	42,741	252,862	2,433,141	240,012	6,560	6,768	3,015,259
02	件 数	26	590	213	950	60,789	4,795	13	171	67,547
	減(免)額	556	18,644	42,785	256,750	2,541,381	253,364	6,754	4,908	3,125,142
03	件 数	14	597	213	938	59,368	5,072	8	174	65,787
	減(免)額	351	17,379	40,317	249,145	2,350,475	263,104	6,430	5,105	2,914,927

3 固定資産課税台帳閲覧及び評価審査状況調

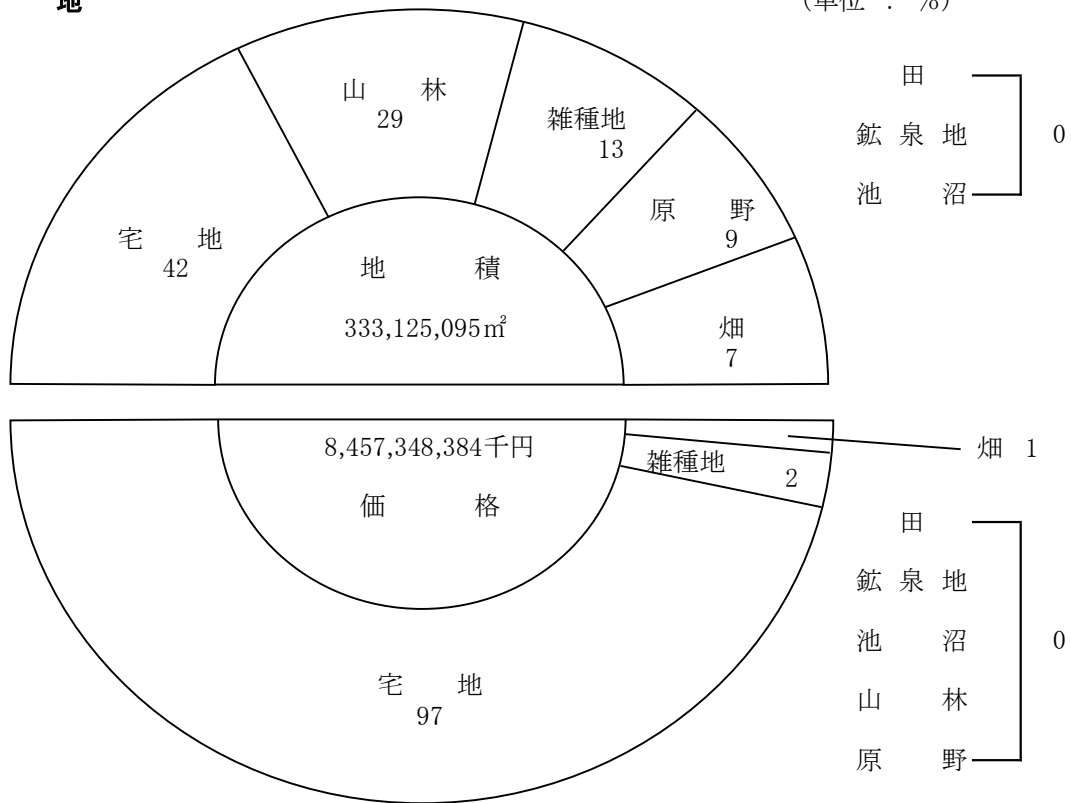
(単位：件、%)

年度	台 帳 閲 覧 件 数				前年比	審 査 の 申 出				
	土地	家屋	償 却	計		申 出 件 数	取 下	却 下	棄 却	認 容
24	1,791	1,540	503	3,834	103.1	25	3	1	20	1
25	1,632	1,378	449	3,459	90.2	1	0	1	0	0
26	1,543	1,320	488	3,351	96.9	9	1	4	4	0
27	1,634	1,376	427	3,437	102.6	11	0	0	11	0
28	1,586	1,302	421	3,309	96.3	2	2	0	0	0
29	1,386	1,192	438	3,016	91.1	2	1	1	0	0
30	1,280	1,081	405	2,766	91.7	11	3	0	7	1
31	1,325	1,077	439	2,841	102.7	3	1	1	1	0
02	1,113	935	354	2,402	84.5	1	1	0	0	0
03	1,018	820	274	2,112	87.9	6	2	1	3	0

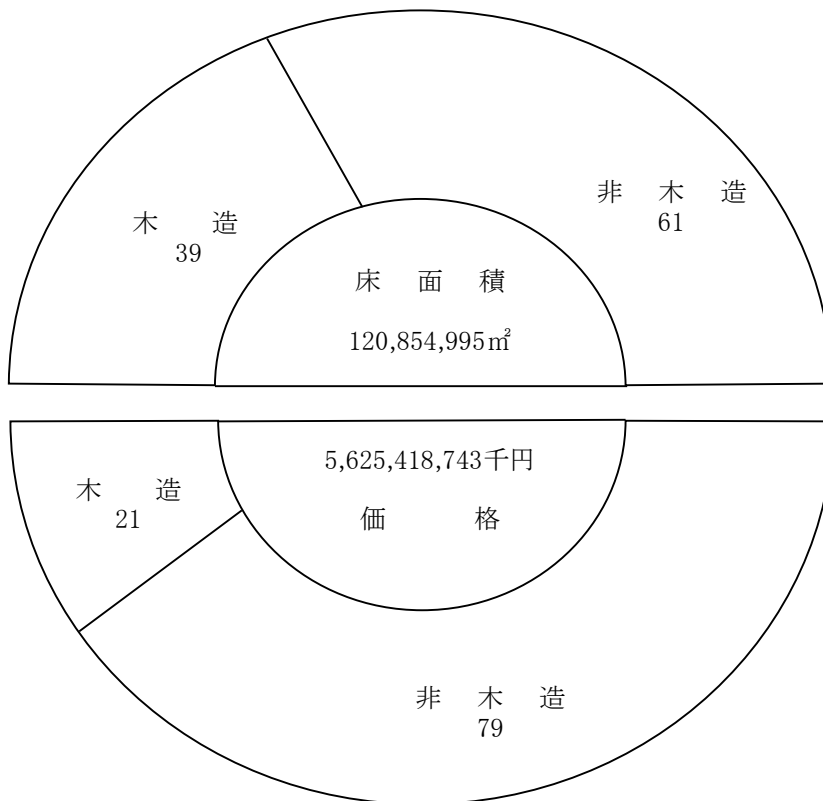
4 土地及び家屋の面積と価格の構成比(令和4年度)

(1) 土 地

(単位 : %)



(2) 家 屋



5 土地年度別調(総数)

地目別	年度	筆数			地積			決定価格			平均価格 円/㎡	提示 平均価額 円
		実数	構成比	前年比	実数	構成比	前年比	実数	構成比	前年比		
		筆	%	%	千㎡	%	%	千円	%	%		
田	29	70	0.0	94.6	427	0.1	96.0	(178,917)	(0.0)	(89.4)	1,317	31,930
	30	60	0.0	85.7	364	0.1	85.2	562,199	0.0	86.9	1,618	33,573
	31	58	0.0	96.7	357	0.1	98.1	(184,581)	(0.0)	(103.2)	1,309	33,573
	02	58	0.0	100.0	357	0.1	100.0	(154,714)	(0.0)	(83.8)	1,309	33,573
	03	57	0.0	98.3	343	0.1	96.1	467,207	0.0	79.3	1,614	33,731
	4	55	0.0	96.5	343	0.1	100.0	(158,151)	(0.0)	(102.2)	1,614	33,731
								467,207	0.0	100.0	1,614	33,731
畑	29	8,635	1.0	97.3	25,309	7.6	98.3	(151,859)	(0.0)	(96.0)	1,786	21,898
	30	8,455	1.0	97.9	25,045	7.5	99.0	(176,455)	(0.5)	(99.3)	1,701	21,863
	31	8,295	0.9	98.1	24,840	7.5	99.2	45,189,541	0.8	91.8	1,616	21,863
	02	8,138	0.9	98.1	24,537	7.4	98.8	(10,523,384)	(0.5)	(97.8)	1,751	21,916
	03	7,952	0.9	97.7	24,251	7.3	98.8	(10,444,350)	(0.5)	(99.2)	1,687	21,916
	4	7,781	0.9	97.8	23,932	7.2	98.7	40,146,499	0.6	94.2	1,687	21,916
								(10,275,155)	(0.4)	(98.4)	1,687	21,916
宅地	29	737,904	84.8	100.3	138,225	41.5	100.3	37,510,427	0.6	93.4	41,977	42,112
	30	740,549	84.9	100.4	138,624	41.6	100.3	(9,875,092)	(0.4)	(96.1)	47,074	46,724
	31	742,479	85.0	100.3	138,872	41.7	100.2	(10,015,344)	(0.4)	(101.4)	47,040	46,724
	02	744,603	85.0	100.3	139,350	41.8	100.3	42,471,747	0.5	113.2	46,986	46,724
	03	746,263	85.1	100.2	139,630	41.9	100.2	(10,015,344)	(0.4)	(101.4)	59,181	58,502
	4	748,622	85.1	100.3	139,910	42.0	100.2	(2,242,549,813)	(96.7)	(101.8)	59,098	58,502
								8,263,460,756	97.7	126.2	59,098	58,502
鉱泉地	29	53	0.0	100.0	298	0.0	98.3	(2,059,164,240)	(96.5)	(100.0)	215,638	
	30	53	0.0	100.0	298	0.0	100.0	5,802,240,439	97.4	100.2	213,654	
	31	52	0.0	98.1	294	0.0	98.7	(2,143,304,524)	(96.6)	(104.1)	215,867	
	02	50	0.0	96.2	288	0.0	98.0	6,525,622,444	97.5	112.5	219,177	
	03	51	0.0	102.0	294	0.0	102.1	(2,203,927,127)	(96.6)	(102.8)	334,711	
	4	48	0.0	94.1	284	0.0	96.6	6,532,484,946	97.5	100.1	332,838	
								(2,242,549,813)	(96.7)	(101.8)	332,838	
池沼	29	24	0.0	100.0	46	0.0	100.0	(63,325)	(0.0)	(98.6)	218	
	30	27	0.0	112.5	47	0.0	102.2	64,260	0.0	98.4	218	
	31	27	0.0	100.0	47	0.0	100.0	(62,595)	(0.0)	(98.8)	217	
	02	27	0.0	100.0	47	0.0	100.0	63,669	0.0	99.1	217	
	03	27	0.0	100.0	47	0.0	100.0	(62,643)	(0.0)	(100.1)	217	
	4	27	0.0	100.0	47	0.0	100.0	63,465	0.0	99.7	217	
								(62,506)	(0.0)	(99.8)	217	

(注1) ()の中は、固定資産税課税標準額である。

(注2) 提示平均価額について、田、畑、山林は千㎡当たり、宅地は1㎡当たりの価額である。

6 家屋年度別調(合計)

区分	年度	棟 数			床 面 積			決 定 価 格			㎡当たり 平均価格	提 示 平均価額	1棟当たり 平均床面積
		実 数	構成比	前年比	実 数	構成比	前年比	実 数	構成比	前年比			
		棟	%	%	㎡	%	%	千円	%	%	円	円	㎡
木 造	29	347,147	68.9	100.4	46,458,231	39.8	100.4	1,136,685,336	21.8	103.0	24,467		134
	30	348,427	68.7	100.4	46,670,208	39.7	100.5	1,112,370,491	21.3	97.9	23,835		134
	31	349,314	68.4	100.3	46,826,164	39.5	100.3	1,146,347,732	21.4	103.1	24,481		134
	02	349,979	68.2	100.2	46,951,255	39.3	100.3	1,180,120,123	21.5	102.9	25,135		134
	03	351,384	68.1	100.4	47,134,632	39.3	100.4	1,150,960,686	21.0	97.5	24,419		134
	4	352,712	68.0	100.4	47,304,380	39.1	100.4	1,187,754,836	21.1	103.2	25,109		134
木 以 造 外	29	156,415	31.1	101.7	70,149,433	60.2	101.0	4,089,435,272	78.2	102.0	58,296		448
	30	158,718	31.3	101.5	70,911,665	60.3	101.1	4,113,576,179	78.7	100.6	58,010		447
	31	161,038	31.6	101.5	71,738,770	60.5	101.2	4,221,045,711	78.6	102.6	58,839		445
	02	162,887	31.8	101.1	72,421,993	60.7	101.0	4,316,643,309	78.5	102.3	59,604		445
	03	164,223	31.9	100.8	72,874,684	60.7	100.6	4,337,334,463	79.0	100.5	59,518		444
	4	166,176	32.0	101.2	73,550,615	60.9	100.9	4,437,663,907	78.9	102.3	60,335		443
合 計	29	503,562	100.0	100.8	116,607,664	100.0	100.8	5,226,120,608	100.0	102.2	44,818		232
	30	507,145	100.0	100.7	117,581,873	100.0	100.8	5,225,946,670	100.0	100.0	44,445		232
	31	510,352	100.0	100.6	118,564,934	100.0	100.8	5,367,393,443	100.0	102.7	45,270		232
	02	512,866	100.0	100.5	119,373,248	100.0	100.7	5,496,763,432	100.0	102.4	46,047		233
	03	515,607	100.0	100.5	120,009,316	100.0	100.5	5,488,295,149	100.0	99.8	45,732		233
	4	518,888	100.0	100.6	120,854,995	100.0	100.7	5,625,418,743	100.0	102.5	46,547		233

(注) 家屋の提示平均価額の算定については、平成24年度より、当面の間その取扱いを停止している。

7 木造家屋年度別調(総数)

区分	年度	棟 数			床 面 積			決 定 価 格			㎡当たり	1棟当たり 平均床面積
		実 数	構成比	前年比	実 数	構成比	前年比	実 数	構成比	前年比	平均価格	
		棟	%	%	㎡	%	%	千円	%	%	円	㎡
専 用 宅	29	281,375	81.1	100.7	34,738,455	74.8	100.8	893,513,138	78.6	103.4	25,721	123
	30	283,219	81.3	100.7	34,990,434	75.0	100.7	876,175,532	78.8	98.1	25,040	124
	31	284,830	81.5	100.6	35,214,440	75.2	100.6	905,871,868	79.0	103.4	25,724	124
	02	286,326	81.8	100.5	35,415,557	75.4	100.6	936,007,286	79.3	103.3	26,429	124
	03	288,474	82.1	100.8	35,680,472	75.7	100.7	918,097,359	79.8	98.1	25,731	124
	4	290,509	82.4	100.7	35,930,536	76.0	100.7	952,134,407	80.2	103.7	26,499	124
共 同 宅 ・ 寄 宿 舎	29	31,519	9.1	99.1	8,092,488	17.4	99.7	186,443,851	16.4	101.8	23,039	257
	30	31,321	9.0	99.4	8,091,164	17.3	100.0	180,637,938	16.2	96.9	22,325	258
	31	31,004	8.9	99.0	8,053,997	17.2	99.5	183,579,459	16.0	101.6	22,794	260
	02	30,647	8.8	98.8	8,006,966	17.1	99.4	185,710,487	15.7	101.2	23,194	261
	03	30,320	8.6	98.9	7,956,452	16.9	99.4	176,015,675	15.3	94.8	22,122	262
	4	29,978	8.5	98.9	7,902,258	16.7	99.3	177,285,282	14.9	100.7	22,435	264
併 用 宅	29	11,129	3.2	98.3	2,096,438	4.5	98.2	34,715,615	3.1	100.0	16,559	188
	30	10,909	3.1	98.0	2,056,445	4.4	98.1	33,672,348	3.0	97.0	16,374	189
	31	10,706	3.1	98.1	2,021,296	4.3	98.3	33,788,050	2.9	100.3	16,716	189
	02	10,517	3.0	98.2	1,986,189	4.2	98.3	34,056,650	2.9	100.8	17,147	189
	03	10,342	2.9	98.3	1,954,040	4.1	98.4	32,734,621	2.8	96.1	16,752	189
	4	10,180	2.9	98.4	1,922,247	4.1	98.4	32,834,560	2.8	100.3	17,081	189
旅 館・ 料 亭・ ホ テ ル	29	85	0.0	97.7	27,074	0.1	98.0	428,395	0.0	100.5	15,823	319
	30	83	0.0	97.6	26,436	0.1	97.6	422,153	0.0	98.5	15,969	319
	31	83	0.0	100.0	25,965	0.1	98.2	446,580	0.0	105.8	17,199	313
	02	99	0.0	119.3	28,775	0.1	110.8	591,833	0.1	132.5	20,568	291
	03	118	0.0	119.2	31,952	0.1	111.0	819,887	0.1	138.5	25,660	271
	4	113	0.0	95.8	32,414	0.1	101.4	981,521	0.1	119.7	30,281	287
事 務 所・ 銀 行・ 店 舗	29	4,174	1.2	101.3	732,431	1.6	101.5	15,068,352	1.3	105.6	20,573	175
	30	4,235	1.2	101.5	742,357	1.6	101.4	15,002,095	1.3	99.6	20,209	175
	31	4,281	1.2	101.1	756,328	1.6	101.9	15,907,825	1.4	106.0	21,033	177
	02	4,302	1.2	100.5	764,745	1.6	101.1	16,588,255	1.4	104.3	21,691	178
	03	4,329	1.2	100.6	769,602	1.6	100.6	16,260,729	1.4	98.0	21,129	178
	4	4,377	1.2	101.1	781,382	1.7	101.5	17,149,072	1.4	105.5	21,947	179

木造家屋年度別調(総数)(続)

区分	年度	棟数			床面積			決定価格			㎡当たり 平均価格	1棟当たり 平均床面積
		実数	構成比	前年比	実数	構成比	前年比	実数	構成比	前年比		
		棟	%	%	㎡	%	%	千円	%	%	円	㎡
劇場・病院	29	325	0.1	103.2	70,721	0.2	104.4	2,078,476	0.2	107.4	29,390	218
	30	341	0.1	104.9	74,545	0.2	105.4	2,141,676	0.2	103.0	28,730	219
	31	350	0.1	102.6	76,661	0.2	102.8	2,279,086	0.2	106.4	29,729	219
	02	361	0.1	103.1	79,553	0.2	103.8	2,444,188	0.2	107.2	30,724	220
	03	367	0.1	101.7	81,878	0.2	102.9	2,391,819	0.2	97.9	29,212	223
	4	382	0.1	104.1	85,911	0.2	104.9	2,668,127	0.2	111.6	31,057	225
工場・倉庫	29	1,646	0.5	97.7	321,668	0.7	95.4	2,021,606	0.2	97.0	6,285	195
	30	1,625	0.5	98.7	324,677	0.7	100.9	2,030,000	0.2	100.4	6,252	200
	31	1,617	0.5	99.5	321,080	0.7	98.9	2,090,536	0.2	103.0	6,511	199
	02	1,580	0.5	97.7	315,966	0.7	98.4	2,131,941	0.2	102.0	6,747	200
	03	1,552	0.4	98.2	312,682	0.7	99.0	2,144,727	0.2	100.6	6,859	201
	4	1,540	0.5	99.2	307,638	0.7	98.4	2,174,717	0.2	101.4	7,069	200
土蔵	29	1	0.0	100.0	64	0.0	100.0	641	0.0	100.0	10,016	64
	30	0	0.0	0.0	40	0.0	62.5	214	0.0	33.4	5,350	-
	31	0	0.0	0.0	40	0.0	100.0	214	0.0	100.0	5,350	-
	02	0	0.0	0.0	40	0.0	100.0	214	0.0	100.0	5,350	-
	03	0	0.0	0.0	40	0.0	100.0	214	0.0	100.0	5,350	-
	4	0	0.0	0.0	40	0.0	100.0	214	0.0	100.0	5,350	-
附属家	29	16,893	4.9	98.7	378,892	0.8	100.6	2,415,262	0.2	108.3	6,375	22
	30	16,694	4.8	98.8	364,110	0.8	96.1	2,288,535	0.2	94.8	6,285	22
	31	16,443	4.7	98.5	356,357	0.8	97.9	2,384,114	0.2	104.2	6,690	22
	02	16,147	4.6	98.2	353,464	0.8	99.2	2,589,269	0.2	108.6	7,325	22
	03	15,882	4.5	98.4	347,514	0.7	98.3	2,495,655	0.2	96.4	7,181	22
	4	15,633	4.4	98.4	341,954	0.7	98.4	2,526,936	0.2	101.3	7,390	22

8 木造以外の家屋年度別調(総数)

区分	年度	棟数			床面積			決定価格			㎡当たり 平均価格	1棟当たり 平均床面積
		実数	構成比	前年比	実数	構成比	前年比	実数	構成比	前年比		
		棟	%	%	㎡	%	%	千円	%	%	円	㎡
鉄骨 鉄筋 コンクリート 造	29	2,232	1.4	99.7	11,900,548	17.0	99.7	852,590,839	20.8	99.7	71,643	5,332
	30	2,219	1.4	99.4	11,843,149	16.7	99.5	836,351,994	20.3	98.1	70,619	5,337
	31	2,207	1.4	99.5	11,767,472	16.4	99.4	832,476,523	19.7	99.5	70,744	5,332
	02	2,197	1.3	99.5	11,705,834	16.2	99.5	826,529,653	19.1	99.3	70,608	5,328
	03	2,185	1.3	99.5	11,590,281	15.9	99.0	811,687,791	18.7	98.2	70,032	5,304
	4	2,180	1.3	99.8	11,536,969	15.7	99.5	808,747,542	18.2	99.6	70,101	5,292
鉄筋 コンクリート 造	29	29,213	18.7	102.1	35,970,247	51.3	101.5	2,189,453,989	53.5	102.6	60,868	1,231
	30	29,912	18.8	102.4	36,669,837	51.7	101.9	2,247,821,958	54.6	102.7	61,299	1,226
	31	30,493	18.9	101.9	37,265,411	51.9	101.6	2,317,300,956	54.9	103.1	62,184	1,222
	02	31,025	19.0	101.7	37,849,107	52.3	101.6	2,388,735,339	55.3	103.1	63,112	1,220
	03	31,394	19.1	101.2	38,260,245	52.5	101.1	2,426,923,573	56.0	101.6	63,432	1,219
	4	31,831	19.2	101.4	38,803,647	52.8	101.4	2,497,653,718	56.3	102.9	64,366	1,219
鉄骨造 (軽量 含む)	29	113,399	72.5	101.9	21,509,298	30.7	100.8	1,031,217,906	25.2	102.5	47,943	190
	30	115,265	72.6	101.6	21,659,737	30.5	100.7	1,014,018,868	24.7	98.3	46,816	188
	31	117,244	72.8	101.7	21,980,678	30.6	101.5	1,056,073,521	25.0	104.1	48,046	187
	02	118,792	72.9	101.3	22,156,643	30.6	100.8	1,086,395,664	25.2	102.9	49,033	187
	03	119,988	73.1	101.0	22,329,643	30.6	100.8	1,084,429,591	25.0	99.8	48,565	186
	4	121,706	73.2	101.4	22,527,233	30.6	100.9	1,117,102,408	25.2	103.0	49,589	185
れんが ・ コンクリート ブロック 造	29	11,571	7.4	98.3	769,340	1.1	100.0	16,172,538	0.4	98.8	21,021	66
	30	11,322	7.1	97.8	738,942	1.0	96.0	15,383,359	0.4	95.1	20,818	65
	31	11,094	6.9	98.0	725,209	1.0	98.1	15,194,711	0.4	98.8	20,952	65
	02	10,873	6.7	98.0	710,409	1.0	98.0	14,982,653	0.3	98.6	21,090	65
	03	10,656	6.5	98.0	694,515	1.0	97.8	14,293,508	0.3	95.4	20,581	65
	4	10,459	6.3	98.2	682,766	0.9	98.3	14,160,239	0.3	99.1	20,740	65

9 償却資産年度別調（総数）

種 別	No.	29			30			31			
		決定価格	構成比	前年比	決定価格	構成比	前年比	決定価格	構成比	前年比	
		千円	%	%	千円	%	%	千円	%	%	
構 築 物	1	225,318,970	28.2	106.5	231,785,801	28.7	102.9	237,954,131	29.3	102.7	
機 械 及 び 装 置	2	192,158,604	24.0	102.4	195,406,351	24.2	101.7	199,966,252	24.6	102.3	
船 舶	3	91,026	0.0	111.7	88,380	0.0	97.1	102,641	0.0	116.1	
航 空 機	4	225,520	0.0	82.2	300,699	0.0	133.3	369,118	0.0	122.8	
車 両 及 び 運 搬 具	5	4,200,381	0.5	100.5	4,044,912	0.5	96.3	4,058,015	0.5	100.3	
工 具 器 具 及 び 備 品	6	182,011,058	22.7	103.5	181,083,279	22.5	99.5	182,400,062	22.4	100.7	
法 第 389条 関 係	総務大臣配分	7	94,915,480	11.8	96.1	91,518,630	11.4	96.4	89,765,377	11.0	98.1
	道知事配分	8	102,533,393	12.8	103.2	102,067,709	12.7	99.5	99,642,967	12.2	97.6
計	9	801,454,432	100.0	103.0	806,295,761	100.0	100.6	814,258,563	100.0	101.0	

償却資産年度別調（総数）（続）

種 別	No.	02			03			4			
		決定価格	構成比	前年比	決定価格	構成比	前年比	決定価格	構成比	前年比	
		千円	%	%	千円	%	%	千円	%	%	
構 築 物	1	249,552,248	29.7	104.9	233,953,273	28.9	93.7	257,062,839	30.0	109.9	
機 械 及 び 装 置	2	214,075,860	25.4	107.1	211,731,784	26.1	98.9	224,913,638	26.3	106.2	
船 舶	3	61,770	0.0	60.2	81,465	0.0	131.9	81,121	0.0	99.6	
航 空 機	4	289,215	0.0	78.4	283,401	0.0	98.0	255,671	0.0	90.2	
車 両 及 び 運 搬 具	5	4,151,871	0.5	102.3	3,732,654	0.5	89.9	4,958,817	0.6	132.8	
工 具 器 具 及 び 備 品	6	187,876,246	22.3	103.0	172,069,522	21.2	91.6	184,070,835	21.5	107.0	
法 第 389条 関 係	総務大臣配分	7	87,909,604	10.4	97.9	90,814,520	11.2	103.3	89,461,998	10.5	98.5
	道知事配分	8	99,007,536	11.7	99.4	97,850,560	12.1	98.8	95,259,761	11.1	97.4
計		9	842,924,350	100.0	103.5	810,517,179	100.0	96.2	856,064,680	100.0	105.6

V 諸

税

1 軽自動車税(種別割)に関する調

(1) 課税台数の調

車種	区分	No.	平成 29 年度			平成 30 年度					
				構成比	前年比		構成比	前年比			
原動機付 自転車	50cc 以下	当初	1	17,321	5.7	94.5	16,612	5.5	95.9		
		決算	2	17,521	5.8	96.1	16,805	5.5	95.9		
	90cc 以下	当初	3	1,862	0.6	93.8	1,841	0.6	98.9		
		決算	4	1,895	0.6	97.1	1,879	0.6	99.2		
	125cc 以下	当初	5	3,932	1.3	103.7	4,039	1.3	102.7		
		決算	6	3,869	1.3	104.9	4,053	1.3	104.8		
軽自動車	二輪	当初	7	14,702	4.9	98.9	14,699	4.8	100.0		
		決算	8	14,663	4.9	99.2	14,647	4.8	99.9		
	三輪	当初	9	6	0.0	75.0	4	0.0	66.7		
		決算	10	4	0.0	57.1	5	0.0	125.0		
	四輪	乗用	営業	当初	11	63	0.0	108.6	68	0.0	107.9
			決算	12	65	0.0	101.6	70	0.0	107.7	
		貨物	営業	当初	13	202,153	66.9	101.7	204,642	67.3	101.2
			決算	14	199,962	66.7	101.7	203,158	67.1	101.6	
	輪	乗用	営業	当初	15	4,077	1.3	104.6	4,311	1.4	105.7
			決算	16	4,114	1.4	103.9	4,457	1.5	108.3	
		貨物	営業	当初	17	29,812	9.9	97.1	29,396	9.7	98.6
			決算	18	29,900	10.0	98.3	29,400	9.7	98.3	
	雪上車	当初	19	12	0.0	85.7	13	0.0	108.3		
		決算	20	13	0.0	100.0	13	0.0	100.0		
	小型特殊 自動車	農耕作業用	当初	21	1,329	0.4	96.3	1,306	0.4	98.3	
			決算	22	1,326	0.4	97.9	1,314	0.4	99.1	
		その他	当初	23	9,478	3.1	101.0	9,492	3.1	100.1	
			決算	24	9,361	3.1	101.3	9,710	3.2	103.7	
二輪の小型自動車	当初	25	17,362	5.7	101.1	17,609	5.8	101.4			
	決算	26	17,323	5.8	101.1	17,466	5.8	100.8			
計	当初	27	302,109	100.0	100.6	304,032	100.0	100.6			
	決算	28	300,016	100.0	100.9	302,977	100.0	101.0			

(注) 決算数値には過年度分を含む。

(単位：台、%)

令和元年度			令和2年度			令和3年度			No.
	構成比	前年比	構成比	前年比	構成比	前年比			
15,957	5.2	96.1	15,417	5.0	96.6	15,027	4.8	97.5	1
16,079	5.3	95.7	15,517	5.0	96.5	15,151	4.8	97.6	2
1,805	0.6	98.0	1,854	0.6	102.7	1,880	0.6	101.4	3
1,870	0.6	99.5	1,881	0.6	100.6	1,937	0.6	103.0	4
4,204	1.4	104.1	4,536	1.5	107.9	4,962	1.6	109.4	5
4,290	1.4	105.8	4,605	1.5	107.3	4,987	1.6	108.3	6
14,694	4.8	100.0	14,817	4.8	100.8	15,068	4.8	101.7	7
14,753	4.8	100.7	14,893	4.8	100.9	15,160	4.8	101.8	8
4	0.0	100.0	6	0.0	150.0	5	0.0	83.3	9
6	0.0	120.0	6	0.0	100.0	5	0.0	83.3	10
74	0.0	108.8	83	0.0	112.2	65	0.0	78.3	11
73	0.0	104.3	68	0.0	93.2	61	0.0	89.7	12
206,580	67.5	100.9	208,506	67.5	100.9	210,439	67.5	100.9	13
205,534	67.3	101.2	207,464	67.4	100.9	211,064	67.4	101.7	14
4,738	1.5	109.9	5,359	1.7	113.1	5,755	1.8	107.4	15
4,935	1.6	110.7	5,233	1.7	106.0	6,081	1.9	116.2	16
28,780	9.4	97.9	28,627	9.3	99.5	28,207	9.1	98.5	17
28,953	9.5	98.5	28,577	9.3	98.7	28,422	9.1	99.5	18
13	0.0	100.0	13	0.0	100.0	13	0.0	100.0	19
13	0.0	100.0	13	0.0	100.0	13	0.0	100.0	20
1,286	0.4	98.5	1,274	0.4	99.1	1,253	0.4	98.4	21
1,283	0.4	97.6	1,281	0.4	99.8	1,257	0.4	98.1	22
9,930	3.2	104.6	10,210	3.3	102.8	10,516	3.4	103.0	23
9,963	3.3	102.6	10,194	3.3	102.3	10,379	3.3	101.8	24
17,780	5.8	101.0	18,154	5.9	102.1	18,453	5.9	101.6	25
17,757	5.8	101.7	18,219	5.9	102.6	18,664	6.0	102.4	26
305,845	100.0	100.6	308,856	100.0	101.0	311,643	100.0	100.9	27
305,509	100.0	100.8	307,951	100.0	100.8	313,181	100.0	101.7	28

(2) 調定額の調

車 種	区分	No.	平成 29 年度			平成 30 年度				
				構成比	前年比		構成比	前年比		
原動機付 自 転 車	50cc 以下	当初	1	35,569	1.6	94.5	34,072	1.6	95.8	
		決算	2	35,899	1.7	96.2	34,472	1.5	96.0	
	90cc 以下	当初	3	3,724	0.2	93.8	3,682	0.2	98.9	
		決算	4	3,788	0.2	97.2	3,756	0.2	99.2	
	125cc 以下	当初	5	9,437	0.4	103.8	9,694	0.4	102.7	
		決算	6	9,281	0.4	104.9	9,726	0.4	104.8	
軽自動車	二 輪	当初	7	52,927	2.4	98.9	52,916	2.4	100.0	
		決算	8	52,780	2.5	99.2	52,728	2.4	99.9	
	三 輪	当初	9	26	0.0	70.3	18	0.0	69.2	
		決算	10	18	0.0	58.1	23	0.0	127.8	
	四 用	乗 営 業	当初	11	371	0.0	113.1	405	0.0	109.2
			決算	12	387	0.0	106.6	436	0.0	112.7
		自 家	当初	13	1,743,525	80.5	108.3	1,748,762	80.9	100.3
			決算	14	1,712,620	80.5	106.2	1,805,550	81.2	105.4
	輪 貨 物 用	営 業	当初	15	13,813	0.6	110.7	14,088	0.7	102.0
			決算	16	13,440	0.6	106.4	14,901	0.7	110.9
		自 家	当初	17	141,814	6.6	100.5	135,661	6.3	95.7
			決算	18	137,973	6.5	100.1	137,694	6.2	99.8
	雪 上 車	当初	19	43	0.0	87.8	47	0.0	109.3	
		決算	20	47	0.0	100.0	47	0.0	100.0	
	小型特殊 自 動 車	農 耕 作 業 用	当初	21	3,190	0.1	96.3	3,134	0.1	98.2
			決算	22	3,180	0.1	98.0	3,154	0.1	99.2
		そ の 他	当初	23	55,920	2.6	101.0	56,003	2.6	100.1
			決算	24	55,220	2.6	101.3	57,288	2.6	103.7
二 輪 の 小 型 自 動 車	当初	25	104,172	4.8	101.1	104,172	4.8	100.0		
	決算	26	103,892	4.9	101.1	104,794	4.7	100.9		
計	当 初	27	2,164,531	100.0	106.6	2,162,654	100.0	99.9		
	決 算	28	2,128,525	100.0	105.0	2,224,569	100.0	104.5		

(注) 決算数値には過年度分を含む。

(単位：千円、%)

令和元年度			令和2年度			令和3年度			No.
	構成比	前年比		構成比	前年比		構成比	前年比	
32,720	1.5	96.0	31,682	1.4	96.8	30,926	1.3	97.6	1
33,011	1.4	95.8	31,894	1.3	96.6	31,169	1.3	97.7	2
3,610	0.2	98.0	3,708	0.2	102.7	3,760	0.2	101.4	3
3,740	0.2	99.6	3,762	0.2	100.6	3,874	0.2	103.0	4
10,090	0.4	104.1	10,886	0.5	107.9	11,909	0.5	109.4	5
10,296	0.4	105.9	11,052	0.5	107.3	11,969	0.5	108.3	6
52,898	2.3	100.0	53,341	2.3	100.8	54,245	2.2	101.7	7
53,111	2.3	100.7	53,615	2.2	100.9	54,576	2.2	101.8	8
18	0.0	100.0	28	0.0	155.6	23	0.0	82.1	9
28	0.0	121.7	28	0.0	100.0	23	0.0	82.1	10
461	0.0	113.8	559	0.0	121.3	426	0.0	76.2	11
474	0.0	108.7	446	0.0	94.1	406	0.0	91.0	12
1,836,173	81.4	105.0	1,908,240	81.7	103.9	1,991,316	82.1	104.4	13
1,880,732	81.6	104.2	1,962,872	82.0	104.4	2,049,032	82.3	104.4	14
15,842	0.7	112.5	18,365	0.8	115.9	20,262	0.8	110.3	15
16,912	0.7	113.5	18,422	0.8	108.9	21,830	0.9	118.5	16
134,789	6.0	99.4	136,600	5.8	101.3	136,858	5.6	100.2	17
138,138	6.0	100.3	138,642	5.8	100.4	139,713	5.6	100.8	18
47	0.0	100.0	47	0.0	100.0	47	0.0	100.0	19
47	0.0	100.0	47	0.0	100.0	47	0.0	100.0	20
3,086	0.1	98.5	3,058	0.1	99.1	3,007	0.1	98.3	21
3,079	0.1	97.6	3,074	0.1	99.8	3,017	0.1	98.1	22
58,587	2.6	104.6	60,239	2.6	102.8	62,044	2.6	103.0	23
58,782	2.6	102.6	60,145	2.5	102.3	61,236	2.5	101.8	24
106,680	4.7	102.4	108,924	4.7	102.1	110,718	4.6	101.6	25
106,542	4.6	101.7	109,314	4.6	102.6	111,984	4.5	102.4	26
2,255,002	100.0	104.3	2,335,677	100.0	103.6	2,425,541	100.0	103.8	27
2,304,892	100.0	103.6	2,393,316	100.0	103.8	2,488,876	100.0	104.0	28

2 事業所税の申告状況調

区 分	No.	平成 29 年度			平成 30 年度				納税義務者数
		納税義務者数	調定額	構成比	納税義務者数	調定額	構成比	前年比	
資産割	1	2,806	6,962,875	81.0	2,817	7,026,945	80.7	100.9	2,830
従業者割	2	822	1,630,967	19.0	802	1,676,881	19.3	102.8	845
計	3	3,628 (2,912)	8,593,842	100.0	3,619 (2,926)	8,703,826	100.0	101.3	3,675 (2,940)

(注) 「納税義務者」欄の()の数値は実人員である。

3 たばこ税の申告状況調

区 分	No.	平成 29 年度		平成 30 年度			
			構成比		構成比	前年比	
売 渡 本 数	国産たばこ	1	1,394,376	47.6	1,226,406	44.9	88.0
	輸入たばこ	2	1,532,581	52.4	1,506,091	55.1	98.3
	計	3	2,926,957	100.0	2,732,497	100.0	93.4
調定額	4	15,090,880	-	14,709,848	-	97.5	

(単位：人、千円、%)

令和元年度			令和2年度				令和3年度				No.
調定額	構成比	前年比	納税義務者数	調定額	構成比	前年比	納税義務者数	調定額	構成比	前年比	
											7,077,450
1,746,076	19.8	104.1	842	1,762,059	19.8	100.9	848	1,726,818	19.8	98.0	2
8,823,526	100.0	101.4	3,665 (2,934)	8,897,184	100.0	100.8	3,674 (2,940)	8,711,249	100.0	97.9	3

(単位：千本、千円、%)

令和元年度			令和2年度				令和3年度				No.
調定額	構成比	前年比	調定額	構成比	前年比	調定額	構成比	前年比			
									1,123,248	43.0	91.6
1,486,233	57.0	98.7	1,404,192	59.1	94.5	1,466,179	61.3	104.4	2		
2,609,481	100.0	95.5	2,376,895	100.0	91.1	2,389,336	100.0	100.5	3		
14,771,011	-	100.4	13,968,503	-	94.6	15,077,913	-	107.9	4		

4 入湯者数調

利用者別		No.	平成 29 年度		平成 30 年度		
				構成比		構成比	前年比
一般客	宿泊	1	1,740,066	53.6	1,736,271	54.5	99.8
	日帰	2	1,429,106	44.0	1,362,200	42.7	95.3
修学旅行者	宿泊	3	18,471	0.6	16,508	0.5	89.4
	日帰	4	-	-	-	-	-
療養者	宿泊	5	196	0.0	570	0.0	290.8
	日帰	6	58,331	1.8	72,106	2.3	123.6
計		7	3,246,170	100.0	3,187,655	100.0	98.2

(単位 : 人、%)

令和元年度			令和2年度			令和3年度			No.
	構成比	前年比		構成比	前年比		構成比	前年比	
1,643,171	54.1	94.6	593,835	43.1	36.1	700,438	44.0	118.0	1
1,306,867	43.0	95.9	722,248	52.4	55.3	814,411	51.1	112.8	2
15,375	0.5	93.1	1,262	0.1	8.2	6,488	0.4	514.1	3
-	-	-	-	-	-	-	-	-	4
204	0.0	35.8	119	0.0	58.3	34	0.0	28.6	5
73,723	2.4	102.2	60,849	4.4	82.5	71,336	4.5	117.2	6
3,039,340	100.0	95.3	1,378,313	100.0	45.3	1,592,707	100.0	115.6	7

VI 納 税

1 滞納処分執行状況年度別調

区 分	令 和 元 年 度		令 和 2	
	税 額	人 数	税 額	前年比
	千円	人	千円	%
動 産 差 押	282,344	19	10,378	3.7
債 権 差 押	2,744,405	13,326	1,018,158	37.1
不 動 産 差 押	145,888	384	51,923	35.6
電 話 加 入 権 差 押	-	-	-	-
そ の 他 の 差 押	16,269	39	59,186	363.8
交 付 要 求	83,371	540	69,057	82.8
参 加 差 押	148,488	149	57,840	39.0
二 重 差 押	24,181	178	4,091	16.9
合 計	3,444,946	14,635	1,270,633	36.9

年 度		令 和 3 年 度			
人 数	前年比	税 額	前年比	人 数	前年比
	人 %		千円 %		人 %
12	63.2	32,120	309.5	5	41.7
9,543	71.6	1,060,875	104.2	8,850	92.7
223	58.1	108,819	209.6	151	67.7
-	-	-	-	-	-
43	110.3	7,447	12.6	3	7.0
381	70.6	63,201	91.5	403	105.8
97	65.1	24,917	43.1	64	66.0
37	20.8	8,627	210.9	50	135.1
10,336	70.6	1,306,007	102.8	9,526	92.2

2 滞納処分の停止状況年度別調

年 度	No.	無 財 産				生 活	
		税		額	件 数	税	
		現年課税分	滞納繰越分	計		現年課税分	滞納繰越分
		千円	千円	千円	件	千円	千円
29	1	22,938	248,454	271,392	12,120	1,221	15,698
30	2	24,116	189,624	213,740	10,288	1,203	13,166
1	3	46,645	172,793	219,438	10,633	704	8,834
2	4	35,661	140,531	176,192	9,581	718	8,957
3	5	10,625	120,134	130,759	4,912	339	3,161
個 人 市 民 税	6	4,997	54,333	59,330	3,670	273	2,911
法 人 市 民 税	7	1,055	49,204	50,258	110	-	-
固定資産税・都市計画税 (土地・家屋分)	8	2,134	12,628	14,762	602	-	150
固定資産税(償却資産分)	9	109	1,511	1,619	58	-	-
軽 自 動 車 税	10	1,085	2,459	3,543	471	66	100
特 別 土 地 保 有 税	11	-	-	-	-	-	-
事 業 所 税	12	1,246	-	1,246	1	-	-
入 湯 税	13	-	-	-	-	-	-

困窮		居所不明				合計				No.
額計	件数	税額			件数	税額			件数	
		現年課税分	滞納繰越分	計		現年課税分	滞納繰越分	計		
千円	件	千円	千円	千円	件	千円	千円	千円	件	
16,919	976	4,472	21,363	25,835	1,321	28,631	285,515	314,416	14,417	1
14,369	905	9,082	26,357	35,439	1,696	34,401	229,147	263,548	12,889	2
9,538	616	8,239	26,597	34,836	1,782	55,588	208,224	263,812	13,031	3
9,675	629	8,254	26,574	34,828	1,780	44,633	176,062	220,695	11,990	4
3,500	209	1,634	11,415	13,049	556	12,598	134,710	147,308	5,677	5
3,184	166	1,438	10,949	12,388	490	6,709	68,192	74,901	4,326	6
-	-	77	343	420	7	1,131	49,547	50,678	117	7
150	13	96	43	139	34	2,229	12,821	15,051	649	8
-	-	-	-	-	-	109	1,511	1,619	58	9
166	30	23	80	103	25	1,173	2,639	3,812	526	10
-	-	-	-	-	-	-	-	-	-	11
-	-	-	-	-	-	1,246	-	1,246	1	12
-	-	-	-	-	-	-	-	-	-	13

3 主要税目別納税義務者数調

区 分		No.	平成 2 9 年 度		平成 3 0 年 度		
			納税義務者数	前 年 比	納税義務者数	前 年 比	
市 民 税	個 人	普通徴収	1	295,078	94.4	282,596	95.8
		均等割	2	291,245	94.1	279,085	95.8
		所得割	3	262,858	93.8	250,241	95.2
		特別徴収	4	627,721	105.7	654,552	104.3
		均等割	5	627,721	105.7	654,552	104.3
		所得割	6	614,496	105.6	640,395	104.2
	特別徴収義務者		7	38,392	100.2	42,507	110.7
	法 人	法 人	8	58,270	101.5	59,249	101.7
		均等割	9	58,270	101.5	59,249	101.7
		法人税割	10	57,039	101.6	58,024	101.7
固 定 資 産 税	土地家屋	11	585,393	100.3	587,172	100.3	
	土地	12	522,603	100.5	525,357	100.5	
	家屋	13	519,299	101.1	522,767	100.7	
	償却資産	14	23,542	105.1	23,677	100.6	
軽自動車税(当初台数)		15	301,071	100.8	304,021	101.0	
調 定 額	市民税(千円)	16	130,610,203	101.9	163,302,820	125.0	
	固定資産税(千円)	17	110,951,260	101.6	112,072,906	101.0	
	軽自動車税(千円)	18	2,128,524	105.0	2,224,570	104.5	
人口(1.1現在による)		19	1,958,882	100.3	1,963,823	100.3	

(単位：人、%)

令和元年度		令和2年度		令和3年度		No.
納税義務者数	前年比	納税義務者数	前年比	納税義務者数	前年比	
274,392	97.1	267,227	97.4	259,593	97.1	1
270,619	97.0	264,160	97.6	256,881	97.2	2
242,300	96.8	235,288	97.1	228,910	97.3	3
675,589	103.2	698,448	103.4	705,306	101.0	4
675,589	103.2	698,448	103.4	705,306	101.0	5
659,998	103.1	681,600	103.3	688,189	101.0	6
45,874	107.9	47,698	104.0	48,443	101.6	7
59,288	100.1	60,482	102.0	61,947	102.4	8
59,288	100.1	60,482	102.0	61,947	102.4	9
58,191	100.3	59,399	102.1	60,855	102.5	10
588,837	100.3	590,464	100.3	592,433	100.3	11
527,967	100.5	530,591	100.5	533,599	100.6	12
525,841	100.6	528,931	100.6	530,531	100.3	13
24,417	103.1	25,008	102.4	23,135	92.5	14
306,738	100.9	309,206	100.8	314,668	101.8	15
172,759,151	105.8	169,351,478	98.0	166,986,882	98.6	16
114,899,038	102.5	117,532,727	102.3	113,889,303	96.9	17
2,328,974	104.7	2,501,875	107.4	2,611,266	104.4	18
1,967,017	100.2	1,970,961	100.2	1,973,288	100.1	19

4 主要税目別督促状発送状況調

区分	期別	令和元年度				令和2		
		調定件数	発送件数	発送率	発送年月日	調定件数	発送件数	
（市 普 通 徴 道 収 民 分 ） 税	1	236,159	55,568	23.5	元／7／31	231,552	47,056	
	2	222,013	52,989	23.9	元／10／2	215,762	45,034	
	3	223,160	53,228	23.9	元／11／29	217,998	48,171	
	4	230,987	53,623	23.2	2／2／28	225,437	48,543	
	随	6,607	2,001	30.3	-	6,175	1,847	
	計	918,926	217,409	23.7	-	896,924	190,651	
固 定 資 産 税	土地・ 家屋 分	1	588,586	62,988	10.7	元／6／6	590,162	72,175
		2	587,968	47,742	8.1	元／8／30	589,569	43,988
		3	587,965	52,354	8.9	元／10／31	589,557	47,856
		4	587,911	41,464	7.1	2／2／5	589,621	38,566
		随	66	64	97.0	-	121	51
	計	2,352,496	204,612	8.7	-	2,359,030	202,636	
資 産 税	償 却 資 産 分	1	23,232	1,203	5.2	元／6／6	23,757	1,844
		2	21,534	740	3.4	元／8／30	22,047	735
		3	21,581	714	3.3	元／10／31	22,101	668
		4	22,092	662	3.0	2／2／5	22,787	660
		随	179	28	15.6	-	205	2
	計	88,618	3,347	3.8	-	90,897	3,909	
小計	2,441,114	207,959	8.5	-	2,449,927	206,545		
（軽 種 自 別 動 割 車 ） 税	全	304,014	41,281	13.6	元／6／28	306,299	32,081	
	随	1,490	293	19.7	-	1,652	342	
	計	305,504	41,574	13.6	-	307,951	32,423	
総計	3,665,544	466,942	12.7	-	3,654,802	429,619		

(単位：件、%)

年 度		令 和 3 年 度				期 別	区 分	
発 送 率	発 送 年 月 日	調 定 件 数	発 送 件 数	発 送 率	発 送 年 月 日			
20.3	2/7/30	224,869	46,639	20.7	3/7/30	1	（市 普 通 道 収 民 分 ） 税	
20.9	2/9/30	210,004	43,528	20.7	3/9/30	2		
22.1	2/12/2	211,812	47,246	22.3	3/12/1	3		
21.5	3/3/3	219,271	47,070	21.5	4/3/2	4		
29.9	-	6,149	1,734	28.2	-	随		
21.3	-	872,105	186,217	21.4	-	計		
12.2	2/5/29	592,144	60,064	10.1	3/5/28	1	土 地 ・ 家 屋 分 固 定 資 産 税	
7.5	2/8/28	591,484	43,070	7.3	3/9/1	2		
8.1	2/10/30	591,484	45,895	7.8	3/10/29	3		
6.5	3/2/3	591,512	38,208	6.5	4/1/28	4		
42.1	-	78	30	38.5	-	随		
8.6	-	2,366,702	187,267	7.9	-	計		
7.8	2/5/29	22,392	1,122	5.0	3/5/28	1	資 産 税	
3.3	2/8/28	20,124	545	2.7	3/9/1	2		
3.0	2/10/30	20,080	468	2.3	3/10/29	3		
2.9	3/2/3	20,480	425	2.1	4/1/28	4		
1.0	-	278	34	12.2	-	随		
4.3	-	83,354	2,594	3.1	-	計		
8.4	-	2,450,056	189,861	7.7	-	小 計		
10.5	2/7/1	311,744	34,709	11.1	3/6/30	全	（軽 種 自 別 動 車 割 ） 税	
20.7	-	1,437	268	18.6	-	随		
10.5	-	313,181	34,977	11.2	-	計		
11.8	-	3,635,342	411,055	11.3	-	総 計		

5 納期内納付に関する調

(単位:千円、件、%)

区分	調 定 額	納 付 額	納付率
税目	市・道民税(普通徴収分)		
令和 元 年 度	918,929 37,376,736	666,150 29,899,890	72.5 80.0
令和 2 年 度	896,932 36,340,138	673,005 29,448,533	75.0 81.0
令和 3 年 度	872,108 35,548,102	658,944 29,063,273	75.6 81.8
税目	固定資産税・都市計画税(土地家屋分)		
令和 元 年 度	2,352,495 128,389,168	2,055,265 117,687,450	87.4 91.7
令和 2 年 度	2,359,054 131,202,164	2,084,491 118,597,261	88.4 90.4
令和 3 年 度	2,366,702 127,635,870	2,107,596 118,303,251	89.1 92.7
税目	固定資産税(償却資産分)		
令和 元 年 度	88,618 11,207,748	82,400 10,735,282	93.0 95.8
令和 2 年 度	90,897 11,560,772	83,476 10,740,990	91.8 92.9
令和 3 年 度	83,354 10,827,833	78,501 10,365,289	94.2 95.7
合 計			
令和 元 年 度	3,360,042 176,973,652	2,803,815 158,322,622	83.4 89.5
令和 2 年 度	3,346,883 179,103,074	2,840,972 158,786,784	84.9 88.7
令和 3 年 度	3,322,164 174,011,805	2,845,041 157,731,813	85.6 90.6

(注1) 上段は、件数である。

(注2) 納期限の翌日から5営業日収入日までを納期内納付としている。

VII 税 外 收 入

1 令和3年度税外収入決算額調

(単位：円)

科 目	予 算 額 (A)	調 定 額	収 入 額 (B)	対予算増△減 (B)－(A)	還付未済額
自動車重量 譲与税	3,227,000,000	3,218,437,000	3,218,437,000	△ 8,563,000	—
地方揮発油 譲与税	1,971,000,000	1,987,812,022	1,987,812,022	16,812,022	—
森林環境 譲与税	199,322,000	200,480,000	200,480,000	1,158,000	—
航空機燃料 譲与税	801,000	1,277,000	1,277,000	476,000	—
石油ガス譲与税	53,000,000	55,141,000	55,141,000	2,141,000	—
利子割交付金	196,000,000	161,174,000	161,174,000	△ 34,826,000	—
配当割交付金	595,000,000	821,798,000	821,798,000	226,798,000	—
株式等譲渡所得割 交付金	636,000,000	999,198,000	999,198,000	363,198,000	—
分離課税所得割 交付金	430,000,000	357,548,000	357,548,000	△ 72,452,000	—
法人事業税 交付金	4,357,000,000	4,716,562,000	4,716,562,000	359,562,000	—
地方消費税 交付金	48,422,000,000	49,942,134,000	49,942,134,000	1,520,134,000	—
ゴルフ場利用税 交付金	89,000,000	94,870,692	94,870,692	5,870,692	—
軽油引取税 交付金	7,440,000,000	7,427,199,456	7,427,199,456	△ 12,800,544	—
自動車税環境性能割 交付金	373,000,000	400,507,757	400,507,757	27,507,757	—
国有提供施設等 所在市町村 助成交付金	54,000,000	52,699,000	52,699,000	△ 1,301,000	—
証明閲覧等 手数料	78,582,000	77,585,200	77,585,200	△ 996,800	—
道税徴収取扱費	2,975,000,000	3,045,540,899	3,045,540,899	70,540,899	—
延滞金	211,000,000	148,874,196	149,061,029	△ 61,938,971	186,833
加算金	744,000	488,600	160,600	△ 583,400	—
滞納処分費	4,600,000	3,656,998	3,166,398	△ 1,433,602	—
弁償金	1,000	800	800	△ 200	—
広告料	1,651,000	1,651,100	1,651,100	100	—
保険料	330,000	318,907	318,907	△ 11,093	—
職員住宅収入	0	6,466	6,466	6,466	—
雑入	3,000,000	1,857,513	1,513,849	1,486,151	—

(注) 地方揮発油譲与税には、旧地方道路譲与税を含む。

2 税外収入決算額累年比較調

(単位：千円)

科 目	29		30		元		2		3	
	予算額	決算額	予算額	決算額	予算額	決算額	予算額	決算額	予算額	決算額
自動車重量譲与税	2,970,000	3,071,378	3,103,000	3,103,994	3,088,000	3,212,250	3,272,000	3,179,899	3,227,000	3,218,437
地方揮発油譲与税	2,202,000	2,210,176	2,162,000	2,227,096	2,126,000	1,974,020	1,675,000	1,928,757	1,971,000	1,987,812
森林環境譲与税	—	—	—	—	92,000	83,803	199,322	199,332	199,322	200,480
航空機燃料譲与税	360	697	417	812	477	832	585	167	801	1,277
石油ガス譲与税	91,000	95,628	90,000	90,191	82,000	80,566	73,000	56,680	53,000	55,141
利子割交付金	300,000	464,351	247,000	381,140	312,000	189,862	241,000	222,205	196,000	161,174
配当割交付金	789,000	660,596	672,000	513,608	744,000	617,493	654,000	536,805	595,000	821,798
株式等譲渡所得割交付金	403,000	668,863	645,000	443,549	615,000	401,431	347,000	652,592	636,000	999,198
分離課税所得割交付金	239,000	292,389	324,000	313,218	371,000	561,560	412,000	330,064	430,000	357,548
所得割臨時金交付	31,956,000	31,843,197	4,120,000	3,367,705	—	—	—	—	—	—
法人事業税交付金	—	—	—	—	—	—	3,300,000	2,872,479	4,357,000	4,716,562
地方消費税交付金	35,875,000	38,976,929	37,909,000	39,611,286	38,568,000	37,475,735	44,627,000	45,617,267	48,422,000	4,994,134
ゴルフ場利用税交付金	99,000	102,894	99,000	85,076	96,000	94,112	90,000	77,712	89,000	94,871
自動車取得税交付金	818,000	1,272,337	1,049,000	1,147,947	566,000	571,414	—	—	—	—
軽油引取税交付金	7,820,000	7,726,912	7,973,000	7,746,001	7,820,000	7,475,464	7,226,000	7,252,818	7,440,000	7,427,199
自動車税環境性能割交付金	—	—	—	—	286,000	184,282	323,000	399,480	373,000	400,508
国有提供施設等所在市町村助成交付金	59,000	58,062	58,000	55,972	55,000	55,629	54,000	54,083	54,000	52,699
証明閲覧等手数料	82,508	80,946	81,238	82,067	81,260	80,295	81,646	77,502	78,582	77,585
社会保障・税番号制度システム整備費	—	—	—	—	—	—	—	—	—	—
道税徴収取扱費	2,824,000	2,858,323	2,868,000	2,921,016	2,930,000	2,954,856	2,943,000	3,000,580	2,975,000	3,045,541
延滞金	504,000	443,678	368,000	384,490	326,000	297,829	267,000	208,731	211,000	149,061
加算金	1,086	868	698	2,480	548	1,326	794	980	744	161
滞納処分費	4,816	7,284	7,481	4,699	6,116	6,327	5,440	3,086	4,600	3,166
弁償金	2	1	1	1	1	1	1	1	1	1
広告料	927	972	962	972	977	972	1,430	1430	1,651	1651
保険料	411	254	309	254	312	238	322	459	330	319
職員住宅収入	—	486	—	—	—	—	315	352	0	6
違約金及び延滞利息	—	—	—	—	—	2	—	—	—	—
雑入	2,000	2,573	2,000	2,220	—	18,402	3,000	3,850	3,000	1,514

(注)地方揮発油譲与税には、旧地方道路譲与税を含む。

VIII 税率及び税務

1 令和4年度札幌市採用税率表

区 分	市 民 税 (個 人)	
納税義務者	(1) 区内に住所を有する個人	均等割額及び所得割額の合算額
	(2) 区内に事務所、事業所又は家屋敷を有する個人で当該区内に住所を有しない者	均等割額
賦課期日	1 月 1 日	
課税標準及び税率	1 課税標準額	
	(1) 所得割(分離課税に係る所得割を除く。) 課税総所得金額、土地等に係る課税事業所得等の金額、課税短期譲渡所得の金額、課税長期譲渡所得の金額、株式等に係る課税譲渡所得等の金額、先物取引に係る課税雑所得等の金額、課税山林所得及び課税退職所得金額(総所得金額、土地等に係る事業所得等の金額、短期譲渡所得の金額(特別控除額控除後)、長期譲渡所得の金額(特別控除額控除後)、株式等に係る譲渡所得等の金額、先物取引に係る雑所得等の金額、山林所得金額又は退職所得金額から雑損控除額、医療費控除額、社会保険料控除額、小規模企業共済等掛金控除額、生命保険料控除額、地震保険料控除額、障害者控除額、寡婦控除額、ひとり親控除額、勤労学生控除額、配偶者控除額、配偶者特別控除額、扶養控除額及び基礎控除額を控除した金額)	
	(2) 分離課税に係る所得割 退職所得の金額	
	2 税 率	
	(1) 均 等 割 市 民 税 3,500円 道 民 税 1,500円	
	(2) 所得割(分離課税に係る所得割を除く。) ア 総所得、退職所得又は山林所得 市 民 税 8% 道 民 税 2%	
申告書提出	給与支払報告書 1月31日まで 住民税申告書 3月15日まで(所得税の確定申告書の提出をした者を除く。)	
納 期 等	(1) 普通徴収 第1期 6月16日～6月30日 第2期 8月16日～8月31日 第3期 10月16日～10月31日 第4期 翌年1月16日～1月31日	(2) 特別徴収 ア 給与からの特別徴収 6月から翌年5月までの毎月分を翌月10日まで イ 年金からの特別徴収 4月、6月、8月、10月、12月及び翌年2月分を
備 考		

市 民 税 (個 人)

イ 土地・建物等の譲渡所得

(ア) 短期譲渡所得金額

<一般の譲渡の場合>

$$(\text{課税短期譲渡所得金額}) \times \left[\begin{array}{l} \text{市民税} \quad 7.2\% \\ \text{道民税} \quad 1.8\% \end{array} \right]$$

<国等への譲渡の場合>

$$(\text{課税短期譲渡所得金額}) \times \left[\begin{array}{l} \text{市民税} \quad 4\% \\ \text{道民税} \quad 1\% \end{array} \right]$$

(イ) 長期譲渡所得金額

<一般の譲渡の場合>

$$(\text{課税長期譲渡所得金額}) \times \left[\begin{array}{l} \text{市民税} \quad 4\% \\ \text{道民税} \quad 1\% \end{array} \right]$$

<優良住宅地等の譲渡の場合>

a 課税譲渡所得金額が2,000万円以下である場合

$$(\text{課税長期譲渡所得金額}) \times \left[\begin{array}{l} \text{市民税} \quad 3.2\% \\ \text{道民税} \quad 0.8\% \end{array} \right]$$

b 課税譲渡所得金額が2,000万円を超える場合

$$(\text{課税長期譲渡所得金額} - 2,000\text{万円}) \times \left[\begin{array}{l} \text{市民税} \quad 4\% \\ \text{道民税} \quad 1\% \end{array} \right] + \left[\begin{array}{l} \text{市民税} \quad 64\text{万円} \\ \text{道民税} \quad 16\text{万円} \end{array} \right]$$

翌月10日まで

令和4年度札幌市採用税率表(続)

区 分	市 民 税 (個 人)																											
納税義務者																												
賦課期日																												
課税標準及び税率	<p><居住用財産の譲渡の場合></p> <p>a 課税譲渡所得金額が6,000万円以下である場合 (課税長期譲渡所得金額) × $\left[\begin{array}{l} \text{市民税} \quad 3.2\% \\ \text{道民税} \quad 0.8\% \end{array} \right]$</p> <p>b 課税譲渡所得金額が6,000万円を超える場合 (課税長期譲渡所得金額-6,000万円) × $\left[\begin{array}{l} \text{市民税} \quad 4\% \\ \text{道民税} \quad 1\% \end{array} \right] + \left[\begin{array}{l} \text{市民税} \quad 192\text{万円} \\ \text{道民税} \quad 48\text{万円} \end{array} \right]$</p> <p>ウ 株式等に係る譲渡所得等</p> <p>a (上場株式等に係る課税譲渡所得等の金額) × $\left[\begin{array}{l} \text{市民税} \quad 4\% \\ \text{道民税} \quad 1\% \end{array} \right]$</p> <p>b (その他の株式等に係る課税譲渡所得等の金額) × $\left[\begin{array}{l} \text{市民税} \quad 4\% \\ \text{道民税} \quad 1\% \end{array} \right]$</p> <p>エ 先物取引に係る雑所得等 (先物取引に係る雑所得等の金額) × $\left[\begin{array}{l} \text{市民税} \quad 4\% \\ \text{道民税} \quad 1\% \end{array} \right]$</p> <p>(3) 分離課税に係る所得割 (退職所得の金額) × $\left[\begin{array}{l} \text{市民税} \quad 6\% \\ \text{道民税} \quad 4\% \end{array} \right]$</p> <p>(4) 税額控除額 次の配当控除額を控除する。 (配当控除額=配当所得の金額×下表の控除率)</p> <table border="1"> <thead> <tr> <th colspan="2" rowspan="2">課税所得金額の合計額</th> <th colspan="2">1,000万円以下の部分に含まれる配当所得の金額</th> <th colspan="2">1,000万円超の部分に含まれる配当所得の金額</th> </tr> <tr> <th>市民税</th> <th>道民税</th> <th>市民税</th> <th>道民税</th> </tr> </thead> <tbody> <tr> <td colspan="2">利益の配当等</td> <td>2.24%</td> <td>0.56%</td> <td>1.12%</td> <td>0.28%</td> </tr> <tr> <td rowspan="2">私募証券 投資信託等</td> <td>外貨建等証券 投資信託以外</td> <td>1.12%</td> <td>0.28%</td> <td>0.56%</td> <td>0.14%</td> </tr> <tr> <td>外貨建等証券 投資信託</td> <td>0.56%</td> <td>0.14%</td> <td>0.28%</td> <td>0.07%</td> </tr> </tbody> </table>	課税所得金額の合計額		1,000万円以下の部分に含まれる配当所得の金額		1,000万円超の部分に含まれる配当所得の金額		市民税	道民税	市民税	道民税	利益の配当等		2.24%	0.56%	1.12%	0.28%	私募証券 投資信託等	外貨建等証券 投資信託以外	1.12%	0.28%	0.56%	0.14%	外貨建等証券 投資信託	0.56%	0.14%	0.28%	0.07%
課税所得金額の合計額				1,000万円以下の部分に含まれる配当所得の金額		1,000万円超の部分に含まれる配当所得の金額																						
		市民税	道民税	市民税	道民税																							
利益の配当等		2.24%	0.56%	1.12%	0.28%																							
私募証券 投資信託等	外貨建等証券 投資信託以外	1.12%	0.28%	0.56%	0.14%																							
	外貨建等証券 投資信託	0.56%	0.14%	0.28%	0.07%																							
申告書提出																												
納期等																												
備考																												

市 民 税 (法 人)

- (1) 区内に事務所又は事業所を有する法人
 (2) 区内に寮等を有する法人で当該区内に事務所又は事業所を有しないもの
 (3) 事業所又は寮等を有する法人でない社団、又は財団で代表者又は管理人の定めのあるもの

(1) 均等割

法 人 の 区 分	税率(年額)
ア. 下記イ〜ケに掲げる以外の法人	50,000 円
イ. 資本金等の額を有する法人で資本金等の額が1,000万円以下であるもののうち、従業者数の合計数が50人を超えるもの	120,000 円
ウ. 資本金等の額を有する法人で資本金等の額が1,000万円を超え1億円以下であるもののうち、従業者数の合計数が50人以下であるもの	130,000 円
エ. 資本金等の額を有する法人で資本金等の額が1,000万円を超え1億円以下であるもののうち、従業者数の合計数が50人を超えるもの	150,000 円
オ. 資本金等の額を有する法人で資本金等の額が1億円を超え10億円以下であるもののうち、従業者数の合計数が50人以下であるもの	160,000 円
カ. 資本金等の額を有する法人で資本金等の額が1億円を超え10億円以下であるもののうち、従業者数の合計数が50人を超えるもの	400,000 円
キ. 資本金等の額を有する法人で資本金等の額が10億円を超えるもののうち、従業者数の合計数が50人以下であるもの	410,000 円
ク. 資本金等の額を有する法人で資本金等の額が10億円を超え50億円以下であるもののうち、従業者数の合計数が50人を超えるもの	1,750,000 円
ケ. 資本金等の額を有する法人で資本金等の額が50億円を超えるもののうち、従業者数の合計数が50人を超えるもの	3,000,000 円

(2) 法人税割

法人税額×8.2%

ただし、次のア及びイのいずれにも該当する法人などが納める法人税割の税率は6.0%

- ア. 資本金の額若しくは出資金額が1億円以下の法人若しくは、資本若しくは出資を有しない法人など(保険業法に規定する相互会社を除く。)又は人格のない社団等
 イ. 課税標準となる法人税額(分割法人にあつては、関係市町村に分割される前のもの)が年1,000万円以下の法人

申告納付

事業年度終了の日の翌日から2ヶ月以内(ただし、公共法人などについては4月30日まで。)また、法人税の確定申告書の提出期限の延長を認められた法人は、その提出期限。

令和4年度札幌市採用税率表(続)

区 分	固 定 資 産 税																								
納税義務者	市内に所在する土地、家屋または償却資産の所有者																								
賦課期日	1 月 1 日																								
税 率	100分の1.4																								
課税標準	<p>課税標準額は、原則として固定資産課税台帳に登録された価格。 令和4年度課税標準額×税率1.4%＝令和4年度の税額</p> <p>○ 住宅用地の場合 令和4年度課税標準額＝令和4年度価格×住宅用地特例率 (住宅用地特例額)</p> <p>○ 住宅用地以外の宅地等の場合 令和4年度課税標準額＝令和4年度価格×70%</p> <p>※ 土地の負担調整措置</p> <p style="text-align: center;">令和3年度課税標準額</p> <p>負担水準＝$\frac{\text{令和3年度課税標準額}}{\text{令和4年度の価格(小規模住宅用地は価格}\times\frac{1}{6}\text{、その他の住宅用地は価格}\times\frac{1}{3}\text{、市街化区域農地は価格}\times\frac{1}{3}\text{)}}$</p> <table border="1" style="width: 100%; border-collapse: collapse;"> <thead> <tr> <th></th> <th>負 担 水 準</th> <th>令 和 4 年 度 課 税 標 準 額</th> </tr> </thead> <tbody> <tr> <td>住宅用地</td> <td>100%未満</td> <td>令和3年度課税標準額＋令和4年度住宅用地特例額×5%・・【A】</td> </tr> </tbody> </table> <table border="1" style="width: 100%; border-collapse: collapse;"> <thead> <tr> <th></th> <th>負 担 水 準</th> <th>令 和 4 年 度 課 税 標 準 額</th> </tr> </thead> <tbody> <tr> <td rowspan="2">非住宅用地</td> <td>60%以上70%以下</td> <td>令和3年度課税標準額を据え置き</td> </tr> <tr> <td>60%未満</td> <td>令和3年度課税標準額＋令和4年度価格×2.5%・・【B】</td> </tr> </tbody> </table> <p>(注1) 【A】が令和4年度住宅用地特例額を上回る場合は令和4年度住宅用地特例額となり、20%を下回る場合には20%となる。</p> <p>(注2) 【B】が令和4年度価格の60%を上回る場合は60%となり、20%を下回る場合には20%となる。</p> <p>○ 農地の場合 令和4年度課税標準額＝令和3年度課税標準額×負担調整率</p> <table border="1" style="width: 100%; border-collapse: collapse;"> <thead> <tr> <th>負 担 水 準</th> <th>負担調整率</th> </tr> </thead> <tbody> <tr> <td>90%以上</td> <td>1.025</td> </tr> <tr> <td>80%以上90%未満</td> <td>1.05</td> </tr> <tr> <td>70%以上80%未満</td> <td>1.075</td> </tr> <tr> <td>70%未満</td> <td>1.1</td> </tr> </tbody> </table>		負 担 水 準	令 和 4 年 度 課 税 標 準 額	住宅用地	100%未満	令和3年度課税標準額＋令和4年度住宅用地特例額×5%・・【A】		負 担 水 準	令 和 4 年 度 課 税 標 準 額	非住宅用地	60%以上70%以下	令和3年度課税標準額を据え置き	60%未満	令和3年度課税標準額＋令和4年度価格×2.5%・・【B】	負 担 水 準	負担調整率	90%以上	1.025	80%以上90%未満	1.05	70%以上80%未満	1.075	70%未満	1.1
	負 担 水 準	令 和 4 年 度 課 税 標 準 額																							
住宅用地	100%未満	令和3年度課税標準額＋令和4年度住宅用地特例額×5%・・【A】																							
	負 担 水 準	令 和 4 年 度 課 税 標 準 額																							
非住宅用地	60%以上70%以下	令和3年度課税標準額を据え置き																							
	60%未満	令和3年度課税標準額＋令和4年度価格×2.5%・・【B】																							
負 担 水 準	負担調整率																								
90%以上	1.025																								
80%以上90%未満	1.05																								
70%以上80%未満	1.075																								
70%未満	1.1																								
申告書提出	住宅用地 1月31日まで 償却資産 1月31日まで 新築住宅、認定長期優良住宅 1月31日まで																								
納 期 等	第 1 期 4 月 18 日 ～ 5 月 2 日 第 2 期 7 月 19 日 ～ 8 月 1 日 第 3 期 9 月 16 日 ～ 9 月 30 日 第 4 期 12 月 16 日 ～ 1 月 4 日																								
備 考																									

区 分	軽 自 動 車 税 (種 別 割)	
納税義務者	原動機付自転車、小型特殊自動車、軽自動車、二輪の小型自動車の所有者	
賦課期日	4月1日	
課税標準及び税率	<p>① 原動機付自転車 (1台につき)</p> <p>ア 総排気量50cc以下 年額 2,000円</p> <p>イ 総排気量50cc超90cc以下 年額 2,000円</p> <p>ウ 総排気量90cc超125cc以下 年額 2,400円</p> <p>エ ミニカー 年額 3,700円</p> <p>② 小型特殊自動車 (1台につき)</p> <p>ア 農耕作業用 年額 2,400円</p> <p>イ その他 年額 5,900円</p>	<p>③ 軽自動車 (1台につき)</p> <p>ア 二輪 年額 3,600円</p> <p>イ 三輪 " 3,900円(3,100円)</p> <p>ウ 四輪乗用 " 自家用 10,800円(7,200円) 営業用 6,900円(5,500円)</p> <p>エ 四輪貨物 " 自家用 5,000円(4,000円) 営業用 3,800円(3,000円)</p> <p>オ 専ら雪上 " 3,600円 を走行するもの</p> <p>④ 二輪の小型自動車 (1台につき)</p> <p>年額 6,000円</p>
	※ ()内の税率は、平成27年3月31日以前に最初の新規検査を行った軽自動車に適用される。	
申告書提出	(1) 納税義務の発生・異動	その日から15日以内
	(2) 納税義務の消滅	その日から30日以内
納 期 等	普通徴収 全期 5月17～5月31日	
備 考	(1) 4月1日に取得した場合はその年の年税額が課税され、4月1日に廃車又は譲渡した場合は課税されない。 (2) 4月2日以降に取得した場合は、その年の種別割は課税されず、4月2日以後に廃車、譲渡した場合は、その年の年税額が課税される。	

区 分	軽 自 動 車 税 (環 境 性 能 割)		
納 税 義 務 者	三輪以上の軽自動車の取得者		
課 税 標 準	三輪以上の軽自動車の取得価額		
税 率	① 乗用車の税率		
	区 分	自家用	営業用
	電気軽自動車等	非課税	非課税
	令和12年度燃費基準+75%達成かつ令和2年度燃費基準達成		
	令和12年度燃費基準60%達成かつ令和2年度燃費基準達成	1.0%	0.5%
	令和12年度燃費基準55%達成	2.0%	1.0%
	上記以外		2.0%
	② 貨物車の税率		
	区 分	自家用	営業用
	電気軽自動車等	非課税	非課税
平成27年度燃費基準+25%達成			
平成27年度燃費基準+20%達成	1.0%	0.5%	
平成27年度燃費基準+15%達成	2.0%	1.0%	
上記以外		2.0%	
(注) ガソリン車は、★★★★(平成30年排出ガス規制からNOx50%低減又は平成17年排出ガス規制かNOx75%低減達成車)に限る			
申 告 書 提 出	申告事由	申告期限	
	新たに車両番号の指定を受ける軽自動車の取得	車両番号の指定を受けるとき	
	上記以外の軽自動車の取得	申告事由の発生から15日以内	
納 期 等	申告納付		
備 考			

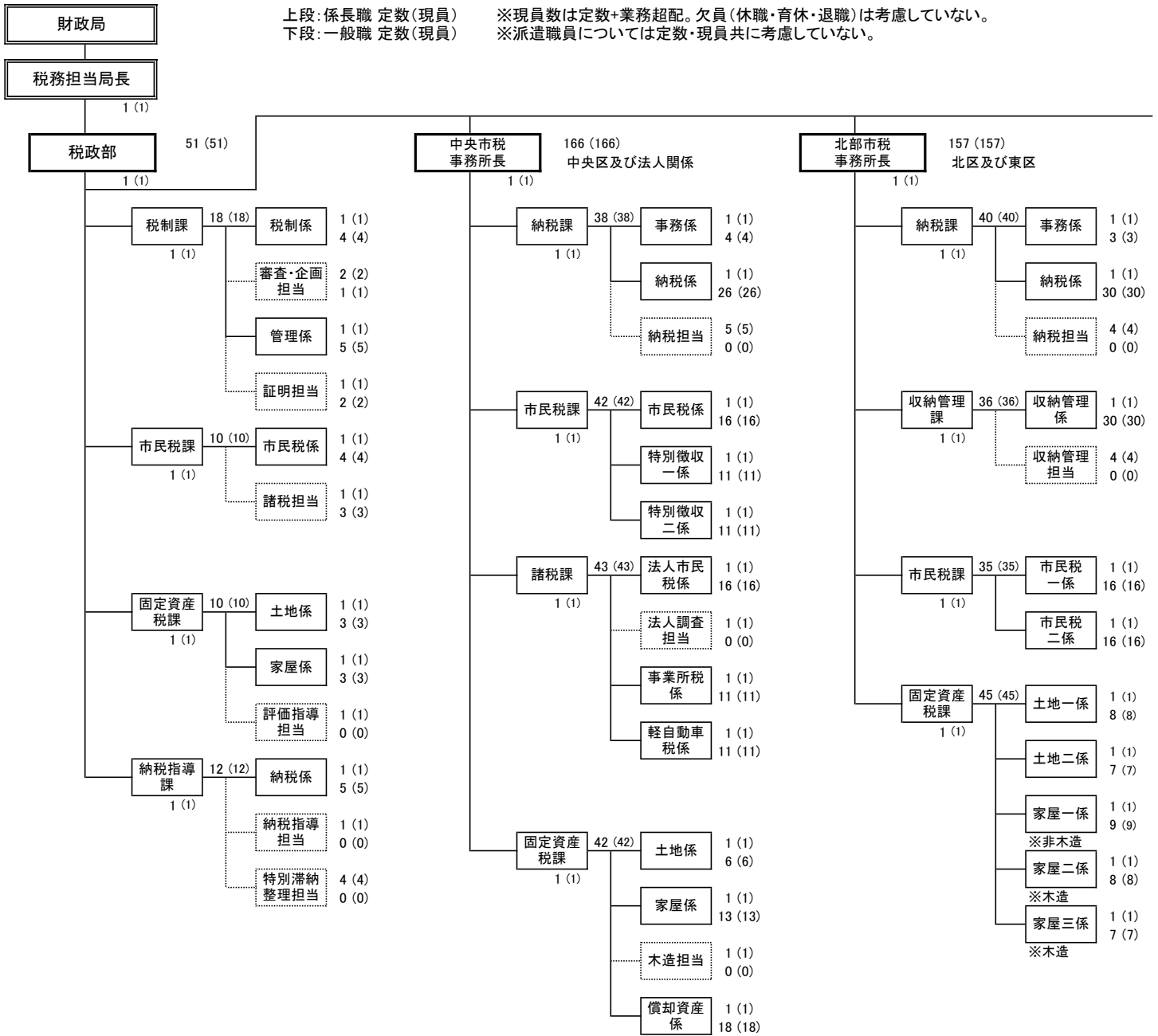
令和4年度札幌市採用税率表(続)

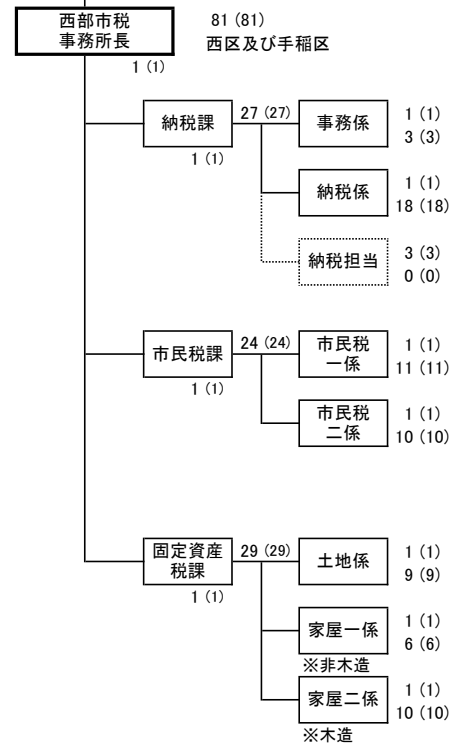
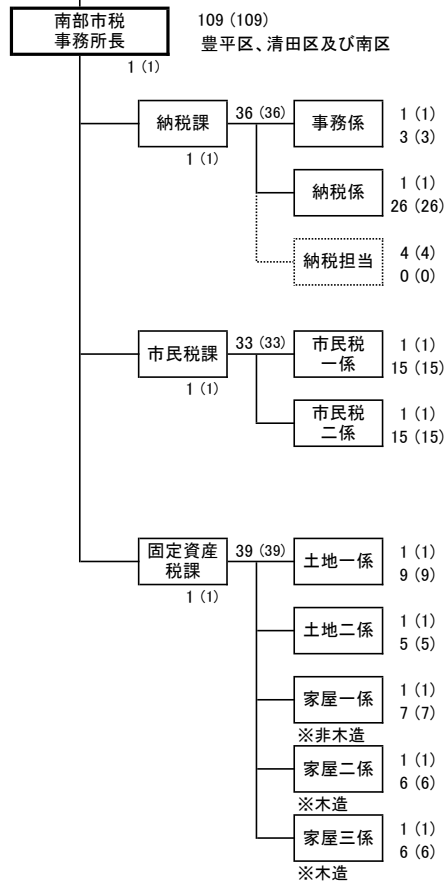
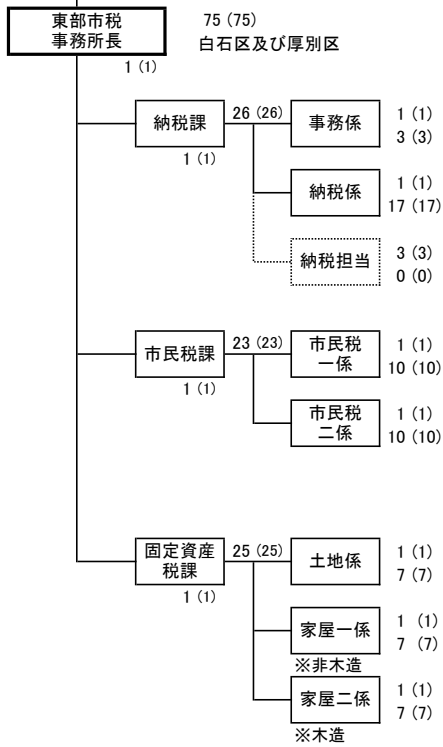
区 分	た ば こ 税	鉱 産 税
納 税 義 務 者	製造たばこの製造者、特定販売業者(輸入業者)及び卸売販売業者	鉱物の掘採事業を行う鉱業者
賦 課 期 日		
課 税 標 準 率 及 び 税 率	千本につき6,552円	鉱物の価格 $\frac{1}{100}$ 鉱物の価格が200万円以下の場合 税率 $\frac{0.7}{100}$
申 告 書 提 出	翌月末日まで	翌月末日まで
納 期 等	申告納付	申告納付
備 考		

区 分	入 湯 税	事 業 所 税
納 税 義 務 者	鉱泉浴場における入湯客	市内の事業所等で事業を行う者
賦 課 期 日		
課 税 標 準 率 及 び 税 率	① 一般(12歳以上) 宿 泊 150円 日 帰 り 100円 ② 高校の修学旅行などの 学校行事に参加中の者 宿 泊 60円 日 帰 り 30円 ③ 療養者(小金湯温泉) 宿 泊 60円 日 帰 り 30円 ④ 7日以上滞在の療養者 60円	[資産割] 法人 …… 事業年度末日現在の 事業所床面積 個人 …… その年の12月末日現在 の事業所床面積 床面積1㎡につき600円 [従業者割] 法人 …… 事業年度中に支払われ た従業者給与総額 個人 …… その年中に支払われた 従業者給与総額 従業者給与総額の0.25%
申 告 書 提 出	翌月15日まで	法人 …… 事業年度終了の日から 2月以内 個人 …… 翌年3月15日
納 期 等	特別徴収	申告納付
備 考	(課税免除) 1. 12歳未満の者 2. 修学旅行のほか遠足などの学校行事 に参加中の小・中学生並びに引率の教職 員及び介添者 3. 共同浴場または公衆浴場の入湯客	免税点 [資産割] 市内の各事業所等の事業所床 面積の合計が1,000㎡以下 [従業者割] 市内の各事業所等の従業者数 の合計が100人以下

区 分	都 市 計 画 市 税																									
納税義務者	市街化区域に所在する土地または家屋の所有者																									
賦課期日	1 月 1 日																									
税 率	100分の0.3																									
課税標準	<p>課税標準額は、原則として固定資産課税台帳に登録された価格。</p> <p>令和4年度課税標準額×税率0.3%＝令和4年度の税額</p> <p>○ 住宅用地の場合</p> <p>令和4年度課税標準額＝令和4年度価格×住宅用地特例率 (住宅用地特例額)</p> <p>○ 住宅用地以外の宅地等の場合</p> <p>令和4年度課税標準額＝令和4年度価格×70%</p> <p>※ 土地の負担調整措置</p> <p style="text-align: center;">令和3年度課税標準額</p> <p>負担水準＝$\frac{\text{令和3年度課税標準額}}{\text{令和4年度の価格(小規模住宅用地は価格}\times\frac{1}{3}\text{、その他の住宅用地は価格}\times\frac{2}{3}\text{、市街化区域農地は価格}\times\frac{2}{3}\text{)}}$</p> <table border="1" style="width: 100%; border-collapse: collapse;"> <thead> <tr> <th></th> <th>負 担 水 準</th> <th>令 和 4 年 度 課 税 標 準 額</th> </tr> </thead> <tbody> <tr> <td style="text-align: center;">住宅用地</td> <td style="text-align: center;">100%未満</td> <td style="text-align: center;">令和3年度課税標準額＋令和4年度住宅用地特例額×5%・・【A】</td> </tr> </tbody> </table> <table border="1" style="width: 100%; border-collapse: collapse;"> <thead> <tr> <th></th> <th>負 担 水 準</th> <th>令 和 4 年 度 課 税 標 準 額</th> </tr> </thead> <tbody> <tr> <td style="text-align: center;">非住宅用地</td> <td style="text-align: center;">60%以上70%以下</td> <td style="text-align: center;">令和3年度課税標準額を据え置き</td> </tr> <tr> <td style="text-align: center;">非住宅用地</td> <td style="text-align: center;">60%未満</td> <td style="text-align: center;">令和3年度課税標準額＋令和4年度価格×2.5%・・【B】</td> </tr> </tbody> </table> <p>(注1) 【A】が令和4年度住宅用地特例額を上回る場合は令和4年度住宅用地特例額となり、20%を下回る場合には20%となる。</p> <p>(注2) 【B】が令和4年度価格の60%を上回る場合は60%となり、20%を下回る場合には20%となる。</p> <p>○ 農地の場合</p> <p>令和4年度課税標準額＝令和3年度課税標準額×負担調整率</p> <table border="1" style="width: 100%; border-collapse: collapse;"> <thead> <tr> <th>負 担 水 準</th> <th>負担調整率</th> </tr> </thead> <tbody> <tr> <td style="text-align: center;">90%以上</td> <td style="text-align: center;">1.025</td> </tr> <tr> <td style="text-align: center;">80%以上90%未満</td> <td style="text-align: center;">1.05</td> </tr> <tr> <td style="text-align: center;">70%以上80%未満</td> <td style="text-align: center;">1.075</td> </tr> <tr> <td style="text-align: center;">70%未満</td> <td style="text-align: center;">1.1</td> </tr> </tbody> </table>		負 担 水 準	令 和 4 年 度 課 税 標 準 額	住宅用地	100%未満	令和3年度課税標準額＋令和4年度住宅用地特例額×5%・・【A】		負 担 水 準	令 和 4 年 度 課 税 標 準 額	非住宅用地	60%以上70%以下	令和3年度課税標準額を据え置き	非住宅用地	60%未満	令和3年度課税標準額＋令和4年度価格×2.5%・・【B】	負 担 水 準	負担調整率	90%以上	1.025	80%以上90%未満	1.05	70%以上80%未満	1.075	70%未満	1.1
	負 担 水 準	令 和 4 年 度 課 税 標 準 額																								
住宅用地	100%未満	令和3年度課税標準額＋令和4年度住宅用地特例額×5%・・【A】																								
	負 担 水 準	令 和 4 年 度 課 税 標 準 額																								
非住宅用地	60%以上70%以下	令和3年度課税標準額を据え置き																								
非住宅用地	60%未満	令和3年度課税標準額＋令和4年度価格×2.5%・・【B】																								
負 担 水 準	負担調整率																									
90%以上	1.025																									
80%以上90%未満	1.05																									
70%以上80%未満	1.075																									
70%未満	1.1																									
申告書提出	住宅用地 1月31日まで 新築住宅、認定長期優良住宅 1月31日まで																									
納 期 等	第 1 期 4 月 18 日 ～ 5 月 2 日 第 2 期 7 月 19 日 ～ 8 月 1 日 第 3 期 9 月 16 日 ～ 9 月 30 日 第 4 期 12 月 16 日 ～ 1 月 4 日																									
備 考																										

2 税務関係機構及び定数等（令和4年4月15日現在）





3 徴税費の状況

(単位：千円)

区		分	29
徴	人 件 費	基 本 給	2,402,244
		諸 手 当	1,504,956
		超 過 勤 務 手 当	308,333
		特 殊 勤 務 手 当	29,176
		そ の 他 の 手 当	1,167,447
税	物 件 費	報 酬	—
		そ の 他	781,911
		小 計	4,689,111
		旅 費	9,210
		賃 金	87,700
費	報 奨 金 及 び こ れ に 類 す 経 費	そ の 他	1,811,409
		小 計	1,908,319
		納 期 前 納 付 報 奨 金	—
		納 税 貯 蓄 組 合 補 助 金	—
		そ の 他	657
税 収 入 額	そ の 他	小 計	657
		そ の 他	7,578
		合 計 (A)	6,605,665
		市 税 収 入 額 (B)	292,399,779
		個 人 道 民 税 収 入 額	67,222,071
	合 計 (C)	359,621,850	
道 民 税 徴 収 取 扱 費	報 奨 金 の 額 に 相 当 す る 金 額	—	
	納 税 義 務 者 数 に 対 す る 基 準 額	2,759,446	
	合 計 (D)	2,759,446	
税 (市 税) 収 入 に 対 す る	(A) / (C) (%)	1.8	
徴 税 費 の 割 合	{ (A) - (D) } / (B) (%)	1.3	

30	元	2	3
2,409,896	2,389,480	2,418,473	2,394,563
1,509,103	1,457,037	1,449,183	1,360,799
309,315	258,768	249,494	208,479
28,955	28,253	26,983	25,266
1,170,833	1,170,016	1,172,706	1,127,054
—	—	59,569	57,453
790,814	780,757	789,063	765,047
4,709,813	4,627,274	4,716,288	4,577,862
7,823	4,855	1,137	5,958
86,430	82,223	—	—
1,908,298	1,990,875	2,826,068	2,962,714
2,002,551	2,077,953	2,827,205	2,968,672
—	—	—	—
—	—	—	—
479	118	72	75
479	118	72	75
29,755	74,876	13,872	17,840
6,742,598	6,780,221	7,557,437	7,564,449
325,865,000	338,947,135	335,437,317	334,595,895
39,660,628	36,686,186	36,637,952	36,435,118
365,525,628	375,633,321	372,075,269	371,031,013
—	—	—	—
2,782,860	2,851,820	2,897,675	2,934,224
2,782,860	2,851,820	2,897,675	2,934,224
1.8	1.8	2.0	2.0
1.2	1.2	1.4	1.4

4 令和3年度指定都市収入状況

都市名	予算額 (注1)	調定額	収入額	収入率	一般会計 歳入総額
	千円	千円	千円	%	千円
札幌	332,000,000	337,998,364	334,595,895	99.0	1,299,175,703
仙台	215,819,000	221,015,454	218,125,010	98.7	639,917,992
さいたま	271,561,845	278,560,561	273,786,943	98.3	653,864,584
千葉	198,306,000	204,265,324	199,876,558	97.9	509,112,267
川崎	360,803,032	366,581,634	364,605,509	99.5	847,995,680
横浜	832,904,000	844,987,955	838,901,732	99.3	2,155,409,838
相模原	122,400,000	132,067,028	129,575,345	98.1	342,357,095
新潟	131,350,818	135,396,977	132,094,399	97.6	449,048,990
静岡	135,983,000	139,119,070	137,874,554	99.1	364,323,559
浜松	144,100,000	147,166,228	145,001,157	98.5	394,573,134
名古屋	583,228,001	587,651,123	583,542,312	99.3	1,406,777,356
京都	299,901,000	304,964,526	301,943,411	99.0	1,060,752,998
大阪	743,801,294	760,400,830	750,030,203	98.6	2,009,154,121
堺	151,084,717	153,718,784	151,638,686	98.6	469,669,896
神戸	298,779,994	310,040,192	305,625,296	98.6	932,224,624
岡山	129,418,324	133,147,964	130,421,320	98.0	402,822,136
広島	235,472,653	240,623,385	236,737,915	98.4	743,584,057
北九州	172,221,000	177,691,232	174,938,509	98.5	645,761,810
福岡	336,433,964	347,457,083	343,164,133	98.8	1,169,495,577
熊本	118,358,000	122,937,082	120,679,722	98.2	426,138,823

(注1) 予算額は、補正した場合は補正後予算額である。

(注2) 人口及び世帯数は、住民基本台帳に基づく令和3年4月1日現在のものである。

一般会計中 に占める 市税の割合	人口 (注2)	世帯数 (注2)	1人あたり 市税額	1世帯あたり 市税額	都 市 名
%	人	世帯	円	円	
25.8	1,958,694	1,089,802	170,826	307,024	札 幌
34.1	1,062,285	530,185	205,336	411,413	仙 台
41.9	1,334,975	626,077	205,088	437,306	さいたま
39.3	976,925	456,281	204,598	438,056	千 葉
43.0	1,538,825	754,576	236,938	483,193	川 崎
38.9	3,768,363	1,772,142	222,617	473,383	横 浜
37.8	718,456	348,541	180,353	371,765	相 模 原
29.4	776,468	345,882	170,122	381,906	新 潟
37.8	686,746	321,840	200,765	428,395	静 岡
36.7	793,606	348,361	182,712	416,238	浜 松
41.5	2,317,985	1,131,709	251,746	515,629	名 古 屋
28.5	1,383,898	721,706	218,183	418,375	京 都
37.3	2,744,847	1,487,738	273,250	504,141	大 阪
32.3	817,441	367,540	185,504	412,577	堺
32.8	1,508,996	737,765	202,536	414,258	神 戸
32.4	702,073	335,215	185,766	389,068	岡 山
31.7	1,186,408	576,400	199,542	410,718	広 島
27.1	925,002	435,800	189,122	401,419	北九州
29.4	1,568,689	828,431	218,759	414,234	福 岡
28.3	729,195	350,186	165,497	344,616	熊 本

令和4年度
札幌市税務統計

令和5年3月発行

発行札幌市

所管財政局税政部税制課

札幌市中央区北1条西2丁目

TEL(011) 211-2282