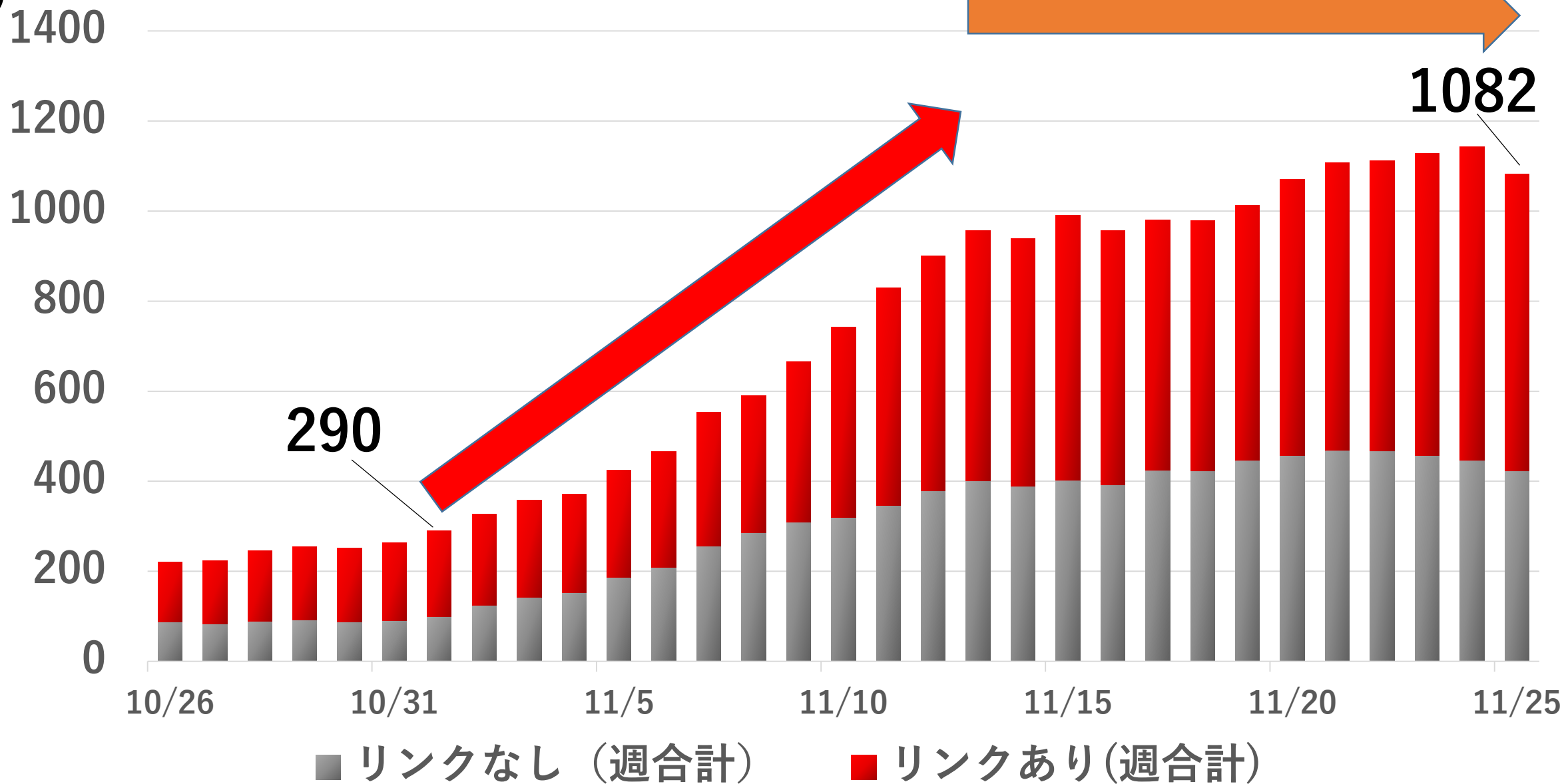


# 札幌市内の感染者数の推移

(人)



# 札幌市内検査数と陽性率の推移

検査数 (人)

12000

10000

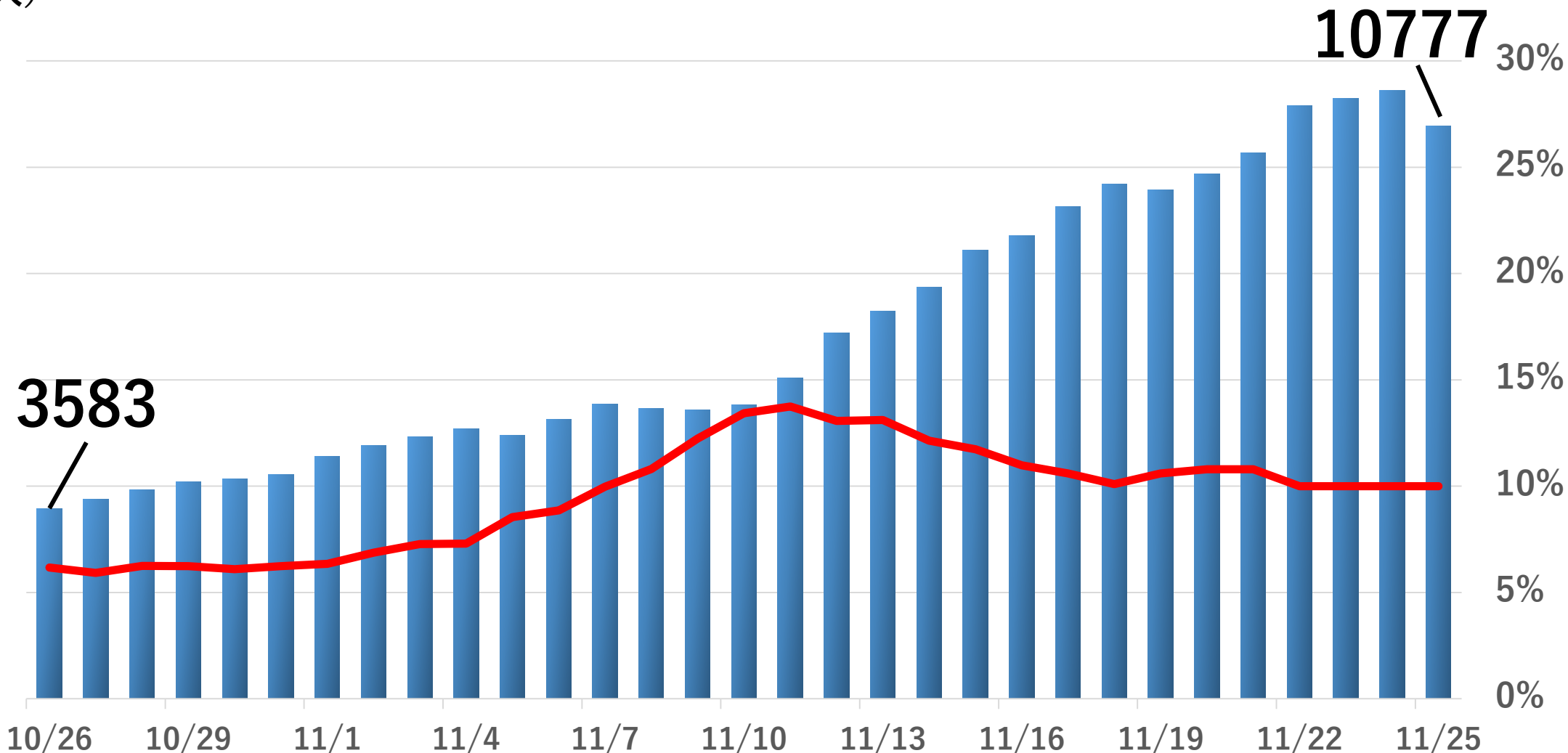
8000

6000

4000

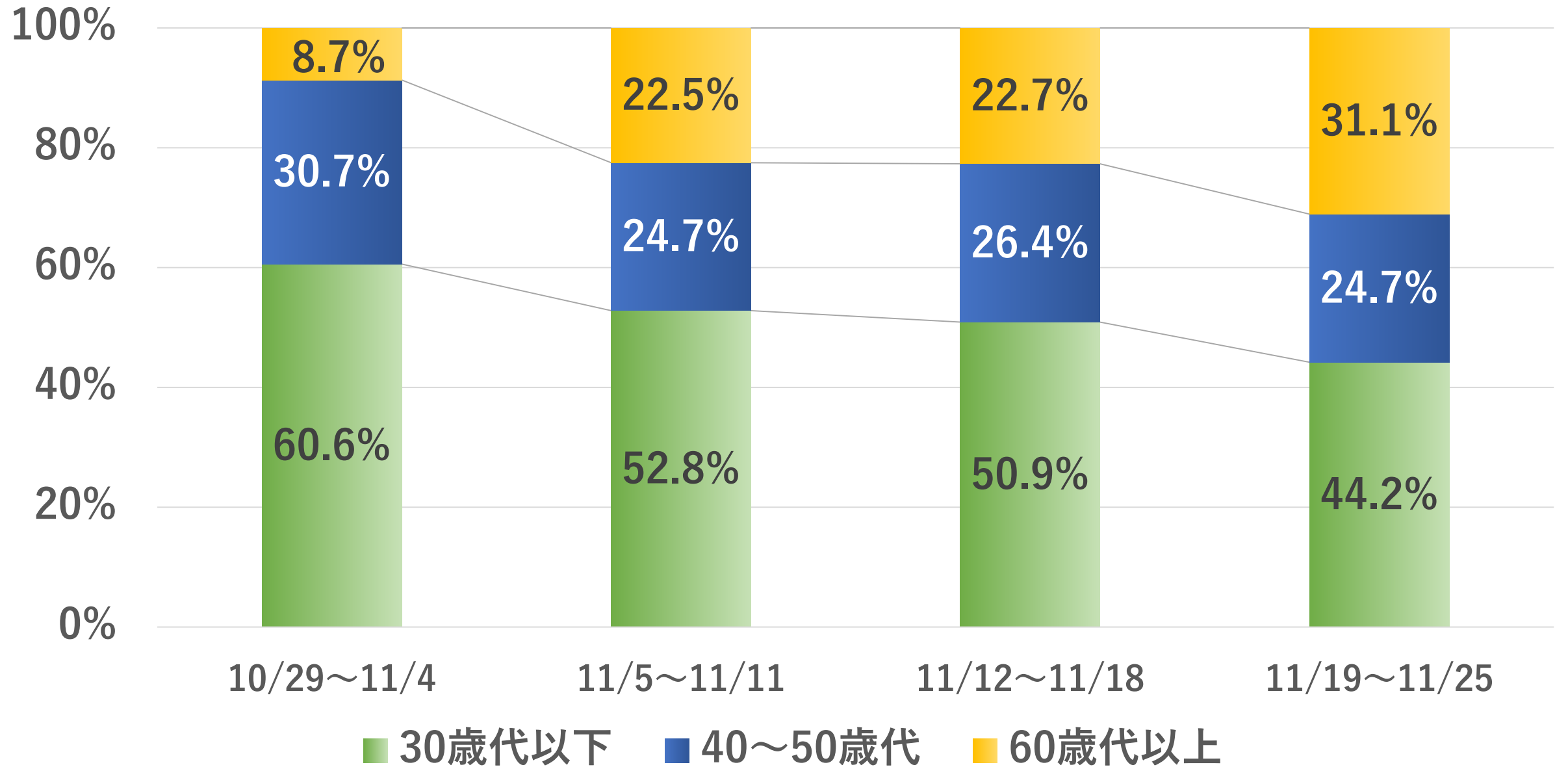
2000

0



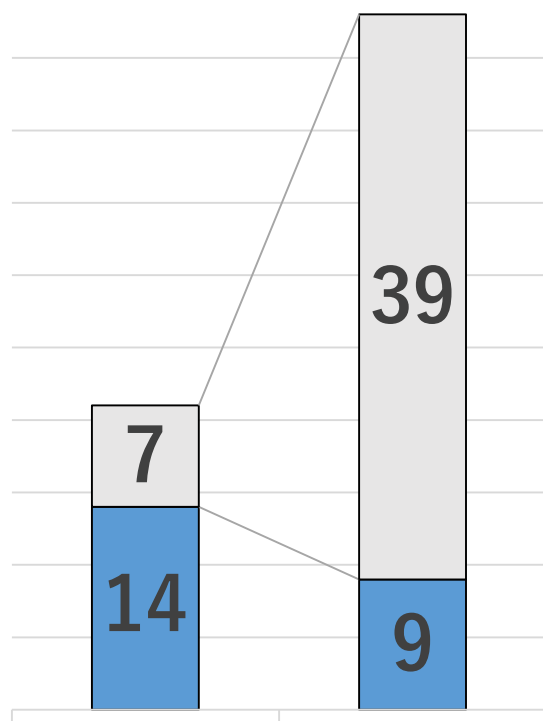
■検査数(週合計) —陽性率(週平均)

# 年齢別感染者数の割合



# 札幌市内の集団感染事例（月別）

## ◆発生件数

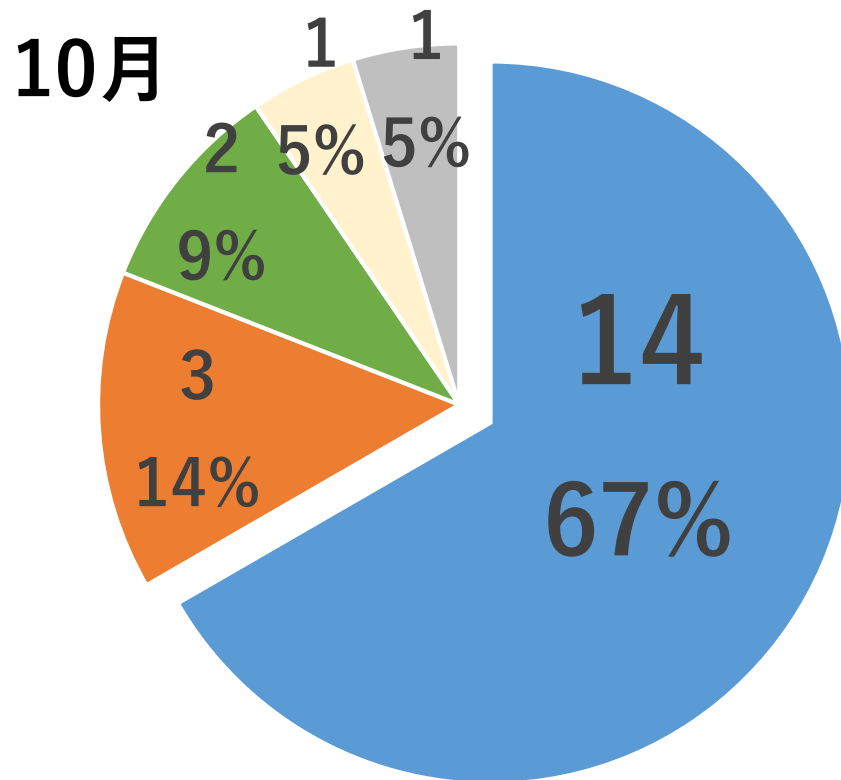


10月 11月

- その他集団感染事例
- 接待飲食店等集団感染事例

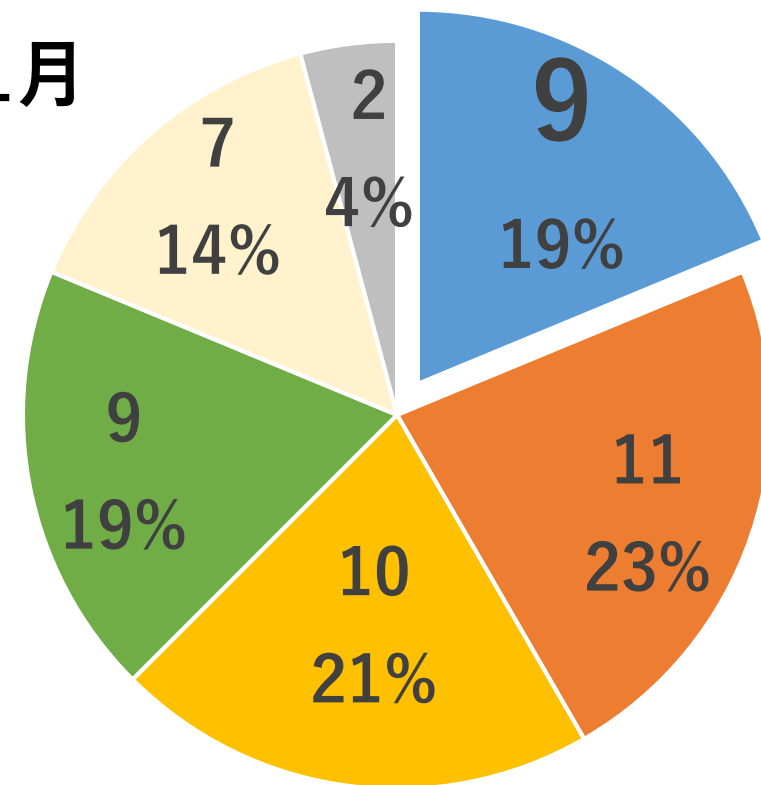
※11/25公表分まで

## ◆発生内訳



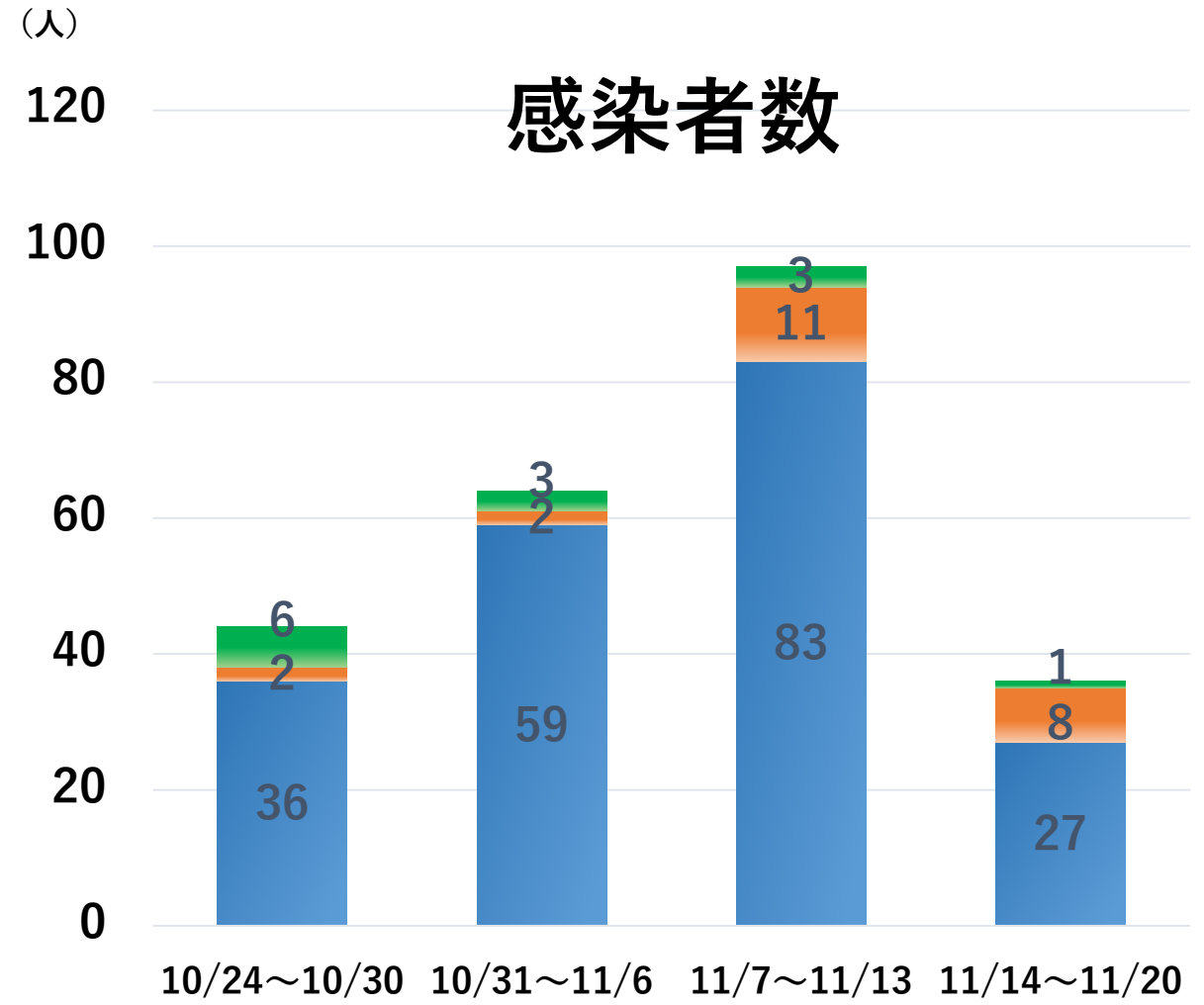
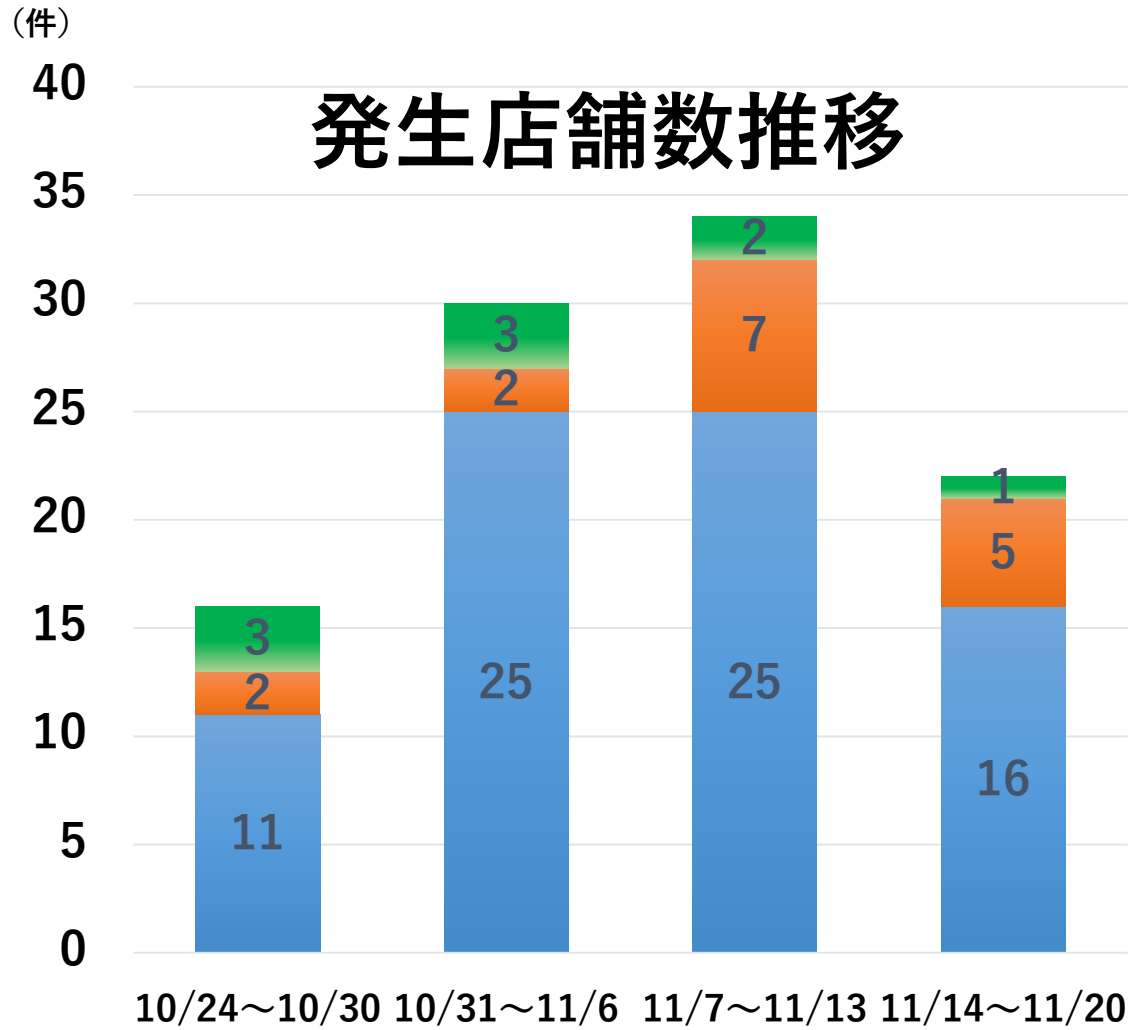
- 接待を伴う飲食店等
- 福祉施設等
- 会社
- 学校
- その他

### 11月



- 接待を伴う飲食店等
- 福祉施設等
- 病院
- 学校
- 会社
- その他

# 営業時間短縮等要請施設における感染状況



■ ①接待飲食店 ■ ②酒類提供飲食店 ■ ③酒類提供料理店等

※①ニュークラブ、ホストクラブ等 ②バー、ナイトクラブ等 ③居酒屋、ラーメン店、そば屋等

# 事業者の皆さまへの協力要請

11月28日(土)～12月11日(金) (14日間)

対象施設

## 札幌市内

接待を伴う飲食店  
(キャバレー、ホストクラブ等)

## すすきの地区

酒類提供を行う飲食店  
(バー、ナイトクラブ等)

- ・酒類提供を行うカラオケ店
- ・酒類提供を行う料理店等  
(居酒屋、ラーメン店、そば屋等)

※南3条～南8条、西2丁目～西6丁目の区域  
(狸小路は、狸小路1丁目～狸小路7丁目の狸小路に面する区域)

要請内容

休業

## 営業時間短縮

営業時間は  
「午前5時～午後10時」

## 酒類提供時間短縮

酒類提供時間は  
「午前5時～午後10時」

「新北海道スタイル」に基づく対策を徹底

# 支援金と問い合わせ先

## (仮称) すすきの地区等追加対策協力支援金

内  
容

- 接待を伴う飲食店⇒1店舗あたり60万円
- 酒類提供を行う飲食店、カラオケ店、料理店等  
⇒1店舗あたり30万円

問  
い  
合  
わ  
せ

### 専用ダイヤル

- 開設時間 8：45～17：15（土・日・祝日を含む毎日）
- 電話番号 0570-200-105

# 市民の皆さま・札幌に滞在される皆さまへ

## 基本的な感染対策の徹底

小声

×

マスク

×

換気

×

手洗い  
手指消毒



# 市民の皆さま・札幌に滞在される皆さまへ

■感染リスクを回避できない場合には

✓不要不急の外出を控える

✓市外との不要不急の往来を控える

■特に、重症化リスクがある方や、その周囲の方は感染リスクを避ける

■接待を伴う飲食店の利用を控える

■すすきの地区において、午後10時以降に酒類を提供する施設の利用を控える