

● 「札幌駅前通地下歩行空間」の開通について

「札幌駅前通地下歩行空間整備事業」として平成 17 年度から工事を進めてきた「札幌駅前通地下歩行空間」が、平成 23 年 3 月 12 日に開通することとなりました。

この事業は、札幌駅周辺地区と大通地区とを地下歩道でつなげることにより、四季を通じて安全で快適な歩行空間を確保し、二極化している都心商業圏の回遊性を高めようと実施されているもの。また、沿道ビルとの地下接続や広場の多様な活用により、人々が憩い楽しめる空間を創出し、都心全体の魅力と活力の向上を図ります。

なお、地上部道路の整備など、同事業のすべての工事が完了するのは、平成 23 年度中の予定です。

1 施設概要

施設区間：北 5 条線から大通北線まで

整備延長：680m

施設概要：幅 20.0m（歩行空間幅員 12m、憩いの空間 4m×2）

高さ 2.5～3.0m

交差点下広場空間（北 3 条、北 2 条、北大通）

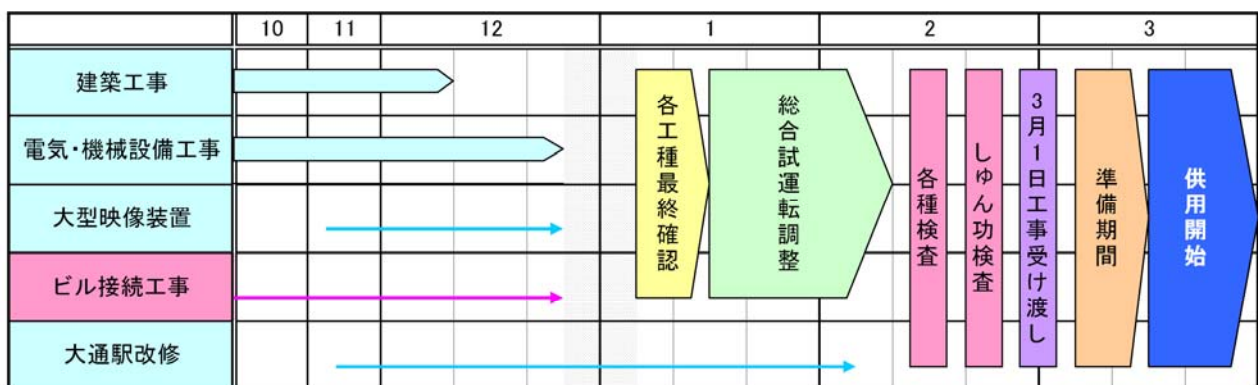
公共トイレ（北 3 条、北 1 条（多目的各 2、男女各 1））

総事業費：約 252 億円

2 開通日（予定）

平成 23 年 3 月 12 日（土）

3 供用開始までのスケジュール



4 現況写真

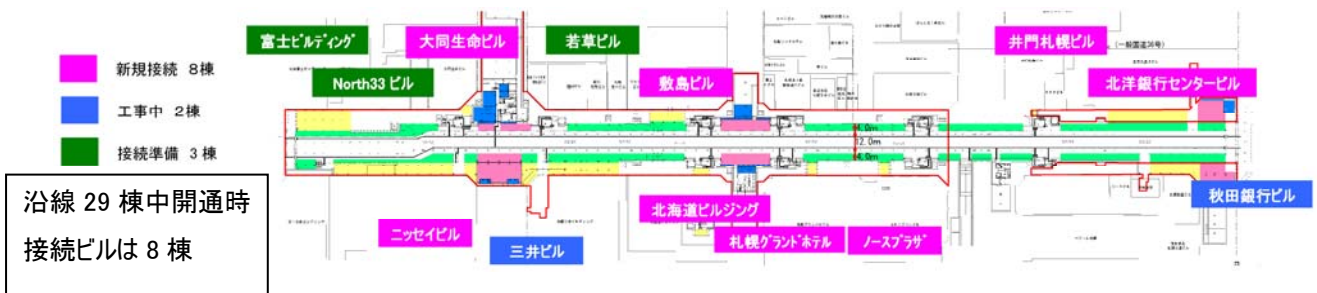


【歩行空間全景】



【出入口付近】

5 接続ビル状況



問い合わせ先

建設局土木部（創成・駅前整備担当）田中・小林

電話：211-2641