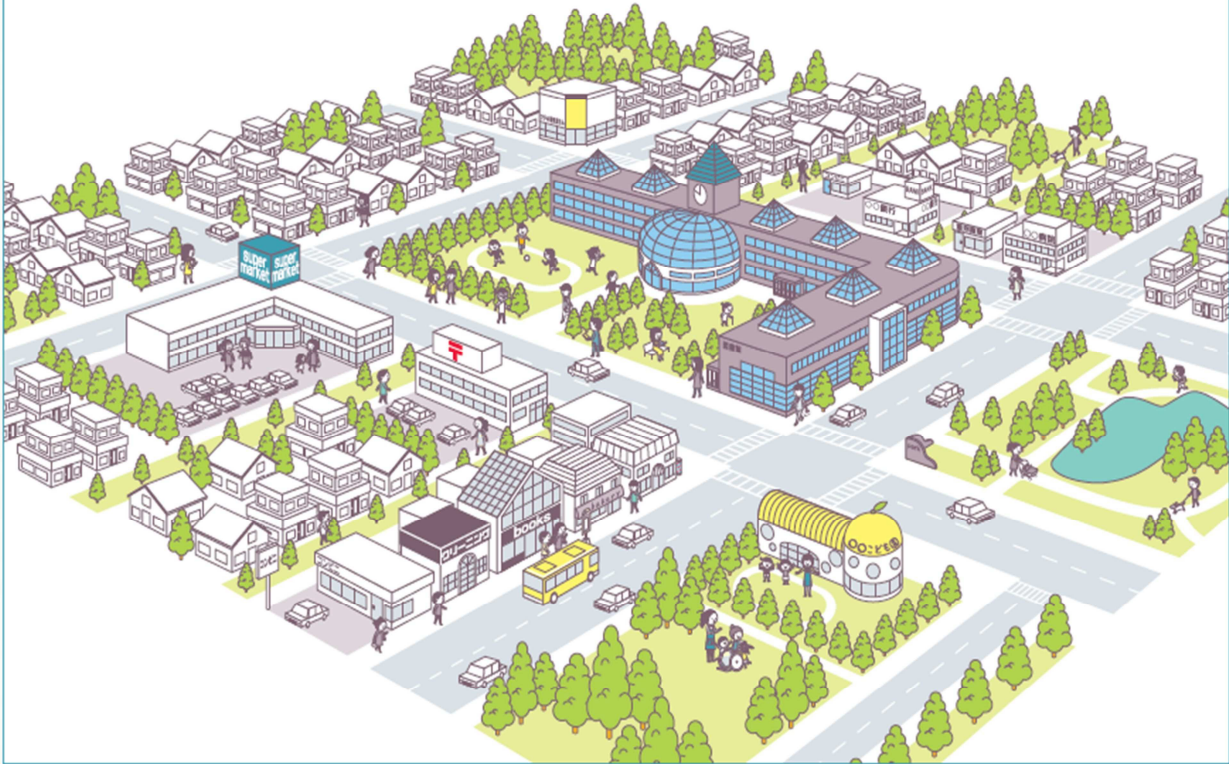


【小学校複合施設】

■1-1 小学校複合施設【施設位置図】

- ・ 郊外住宅地などの身近な地域では、小学校に児童会館、まちづくりセンター・地区会館、交流の場、健康づくりの場、図書貸出・閲覧スペース、生涯学習の場、子育て支援の場などの機能が複合化されています。
- ・ 地域コミュニティの拠点として、施設内では多世代交流が生まれています。



■1-2 小学校複合施設【施設内活動シーン】

教室では子ども達の授業、複合施設内では地域の方が軽い運動などを行っています

児童会館では子ども達が放課後を過ごし、図書室では地域の方が本を読んでいます

昼間

放課後

夜間

日曜・夏休み

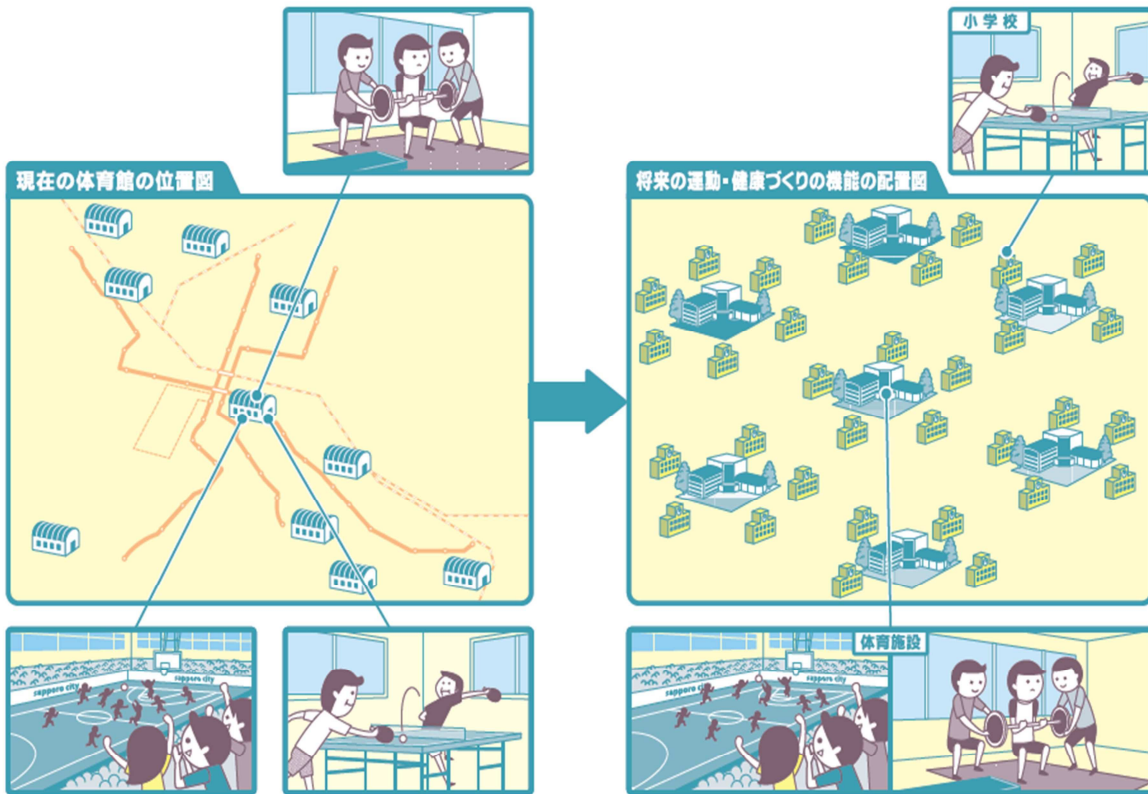
会議室では地域の方が会議をしたり、音楽室で演奏会を開いています

家庭科室では地域の方が料理教室を開いたり、プールを子ども達や住民が利用しています

【体育施設】

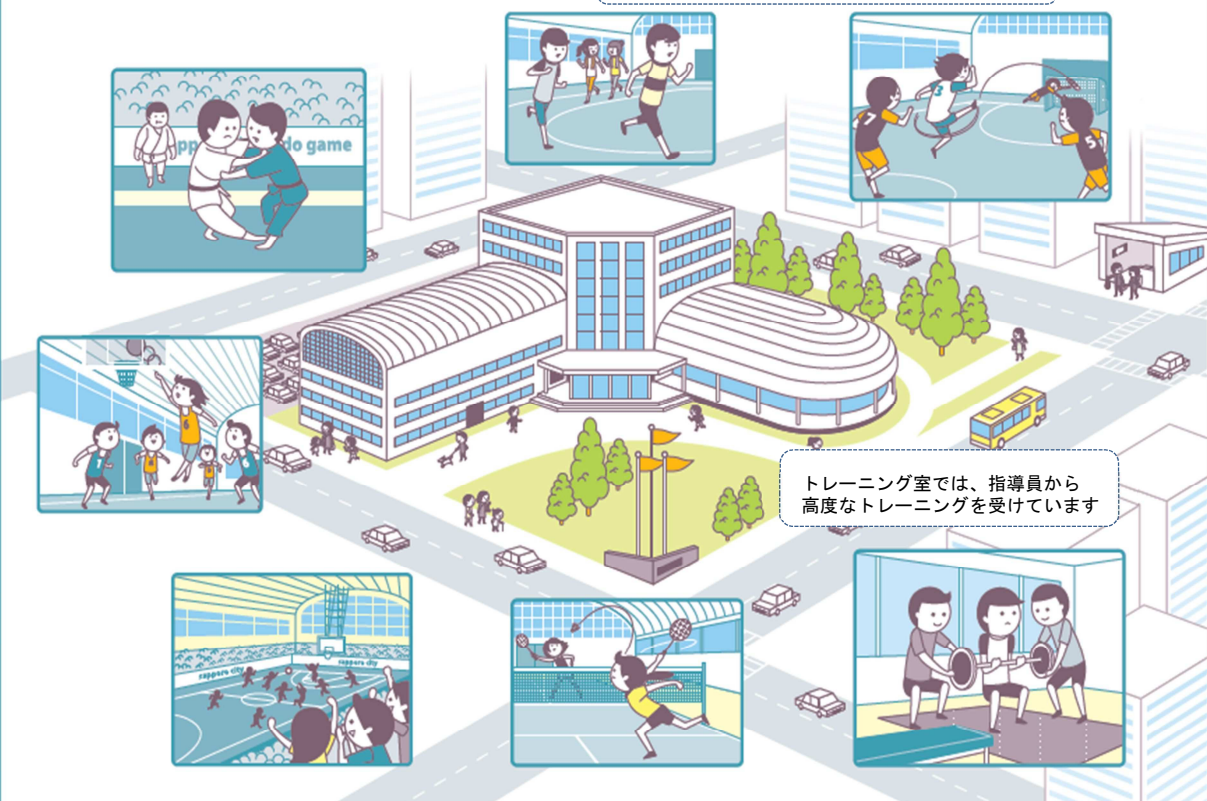
・日常的な健康づくり機能は小学校複合施設等の身近な地域に、競技大会用のアリーナや高度なトレーニング室は地域交流拠点等に配置されています。

■2-1 体育施設 [施設位置図]



■2-2 体育施設 [施設内活動シーン]

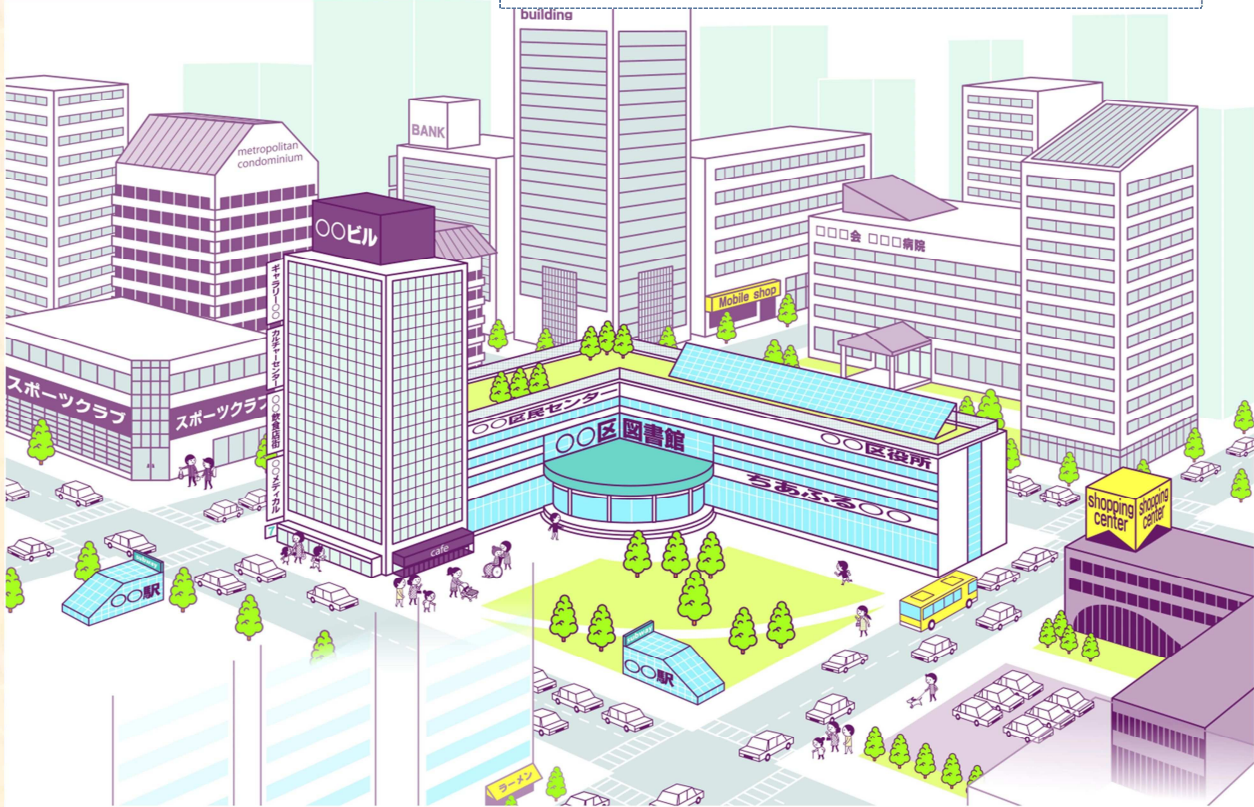
大体育室ではバスケットやフットサル大会など、格技場では柔道の大会が開催されています



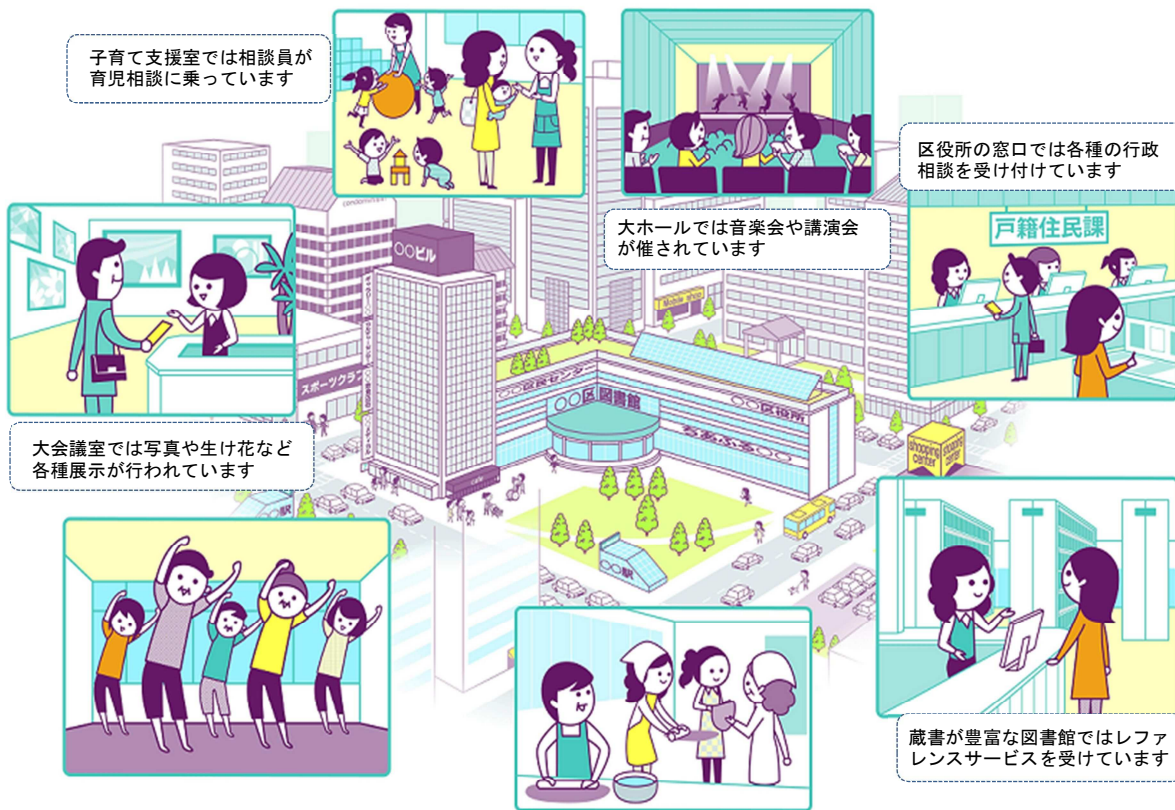
【区役所複合施設】

■3-1 区役所複合施設 [施設位置図]

・区役所や高次・中核的な機能（区民が集う大ホール、大会議室、地区図書館が担う中核的な図書館機能、ちあふるるが担う子育て支援機能など）は地域交流拠点等に集約して配置されています。



■3-2 区役所複合施設 [施設内活動シーン]



子育て支援室では相談員が育児相談に乗っています

大ホールでは音楽会や講演会が催されています

区役所の窓口では各種の行政相談を受け付けています

大会議室では写真や生け花など各種展示が行われています

戸籍住民課

蔵書が豊富な図書館ではレファレンスサービスを受けています

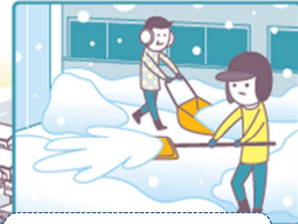
蔵書が豊富な図書館ではレファレンスサービスを受けています

【市営住宅周辺】

・郊外型の市営住宅では、ファミリー層や元気高齢者など様々な世代がバランス良く入居しており、多世代交流が生まれています。

■4-1 市営住宅周辺 [郊外型]

団地内に隣接する複合施設のコミュニティカフェでは、ファミリー層と高齢者が交流しています



若い世代が団地内の駐車場などの除雪をしています

コミュニティカフェの階上にある会議室や運動スペースを、近隣の地域住民が利用しています



団地内の菜園では、高齢者と子ども達が野菜の収穫をしています



・拠点型の市営住宅では、単身高齢者のほか、介護が必要な世帯、共働きの子育て世帯などが入居しており、多世代交流が生まれています。
・民間の高齢者住宅が隣接しています。

■4-2 市営住宅周辺 [拠点型]



近隣の幼稚園児がデイサービスでお遊戯を披露しています



小さな子どものいる若い世帯が入居しています



民間の高齢者住宅のコミュニティレストランでは、高齢者と子育て世帯が交流しています



市営住宅内では、高齢者と若い世帯が支え合っています