

市有建築物のあり方に関する市民意識調査（案）

市有建築物のあり方に関する市民意識調査へのご協力のお願い

札幌市は、超高齢社会の本格化、人口減少社会の到来といったかつて経験したことの無い時代を迎えようとしています。

このような中、人口構造の変化に伴う市民ニーズの変化に対応していく必要がある一方、冬季オリンピックの開催や政令指定都市への移行前後にかけて建設された市有建築物が、今後一斉に老朽化を迎え、更新等に係る費用が急増していくことが想定されています。

このようなことから、札幌市では、これからの人口構造の変化などに対応した効果的・効率的な市有建築物のあり方を検討するため、学識経験者などで構成される「札幌市市有建築物のあり方検討委員会」を設置しました。

この調査では、市有建築物のあり方に関する市民の皆様のご意見をいただき、検討を進めていくうえでの参考にさせていただきたいと考えております。

突然のお願いで恐縮ではありますが、調査の趣旨をご理解いただき、ご協力くださいますよう、よろしくお願い申し上げます。

【調査対象】

○この調査は、札幌市内にお住まいの満18歳以上の方々から、偏ることがないように無作為に抽出した10,000人を対象に実施させていただくものです。

【ご回答にあたっての注意事項】

○ご回答は、この用紙が入っていた封筒の宛名のご本人様がお答えください。

○調査は無記名ですので、この用紙や返信用封筒にあなたのお名前やご住所を書く必要はありません。

○回答の結果は、統計的にまとめられますので、個人情報やプライバシー等に係る情報が公開されることはありません。

○この調査は、札幌市が所有する公共施設（ここでは市有建築物を指します。以下同じ。）全般についてお聞きするものです。まず初めに、参考資料をお読みいただいたうえで、あなたのご意見をご回答ください。

○「その他」を選んだら、カッコ内に、できるだけ内容を書いてください。

○記入が終わりましたら、この調査票を同封の返信用封筒に入れ、9月30日（月）までに、郵便ポストに投函してください。（切手は必要ありません。）

【お問い合わせ先】

○調査に関してご不明な点は、下記までお問い合わせください。

札幌市 市長政策室 政策企画部 政策調整課

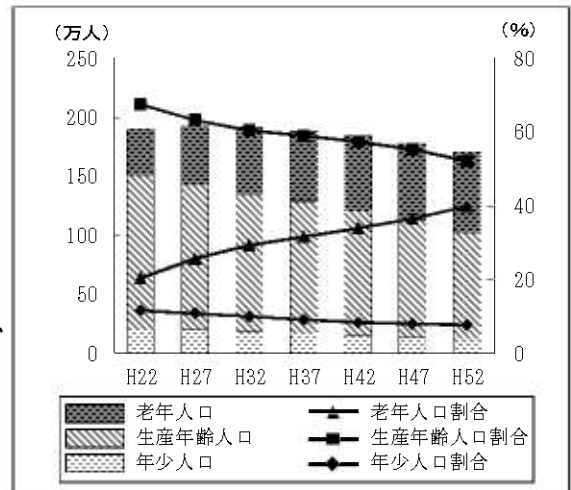
TEL 211-2206（担当：新井、植地）

※まず初めにお読みください

札幌市の公共施設を取り巻く現状

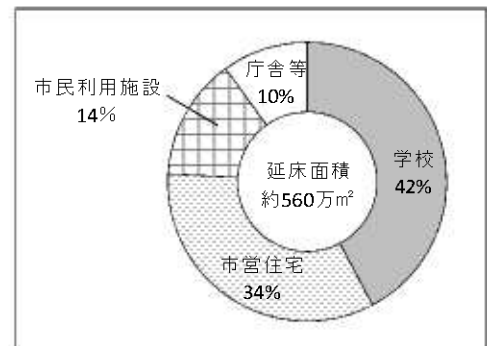
1 将来人口の予測

- ▶ 札幌市の総人口は、平成27年頃をピークに緩やかな減少に転じると予測されています。
- ▶ 生産年齢人口（15～64歳）、年少人口（14歳未満）は減少局面に入り、老年人口（65歳以上）は継続して増加します。
- ▶ 今後、人口減少や少子高齢化の本格化に伴い、市税の減収や扶助費等の増加が見込まれ、施設整備などに使える財源の減少が想定されます。



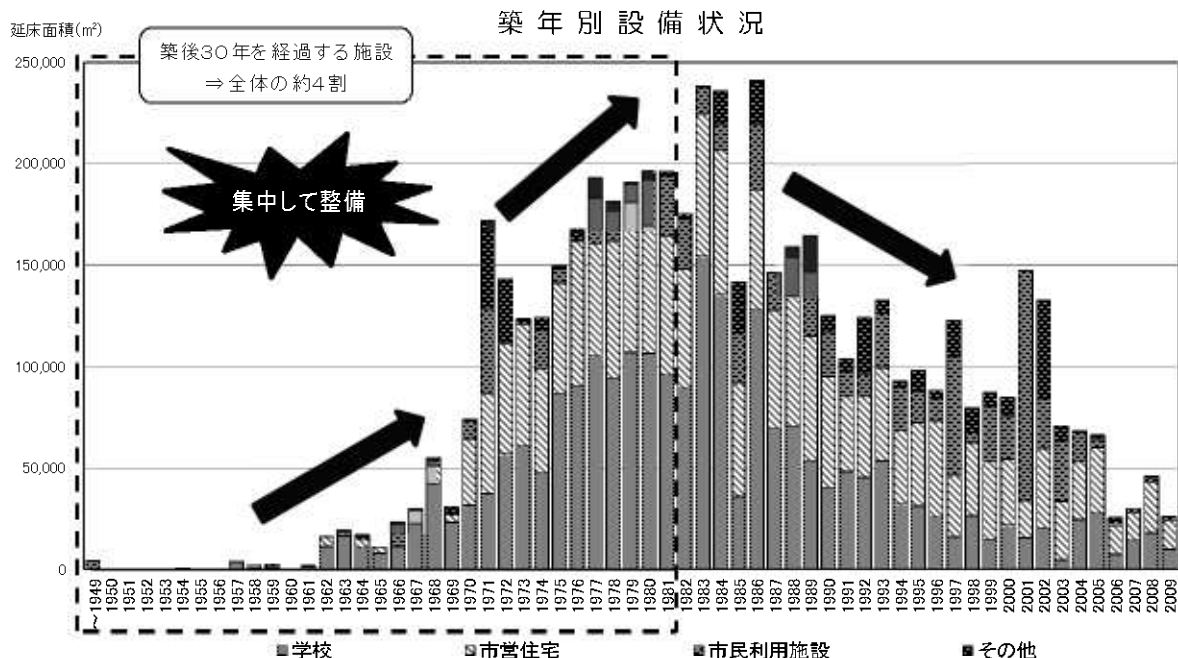
2 公共施設の保有状況

- ▶ 札幌市の公共施設の延床面積は約560万㎡で、札幌ドームの約100個分に相当します。
- ▶ このうち学校が約4割、市営住宅は約3割を占めています。



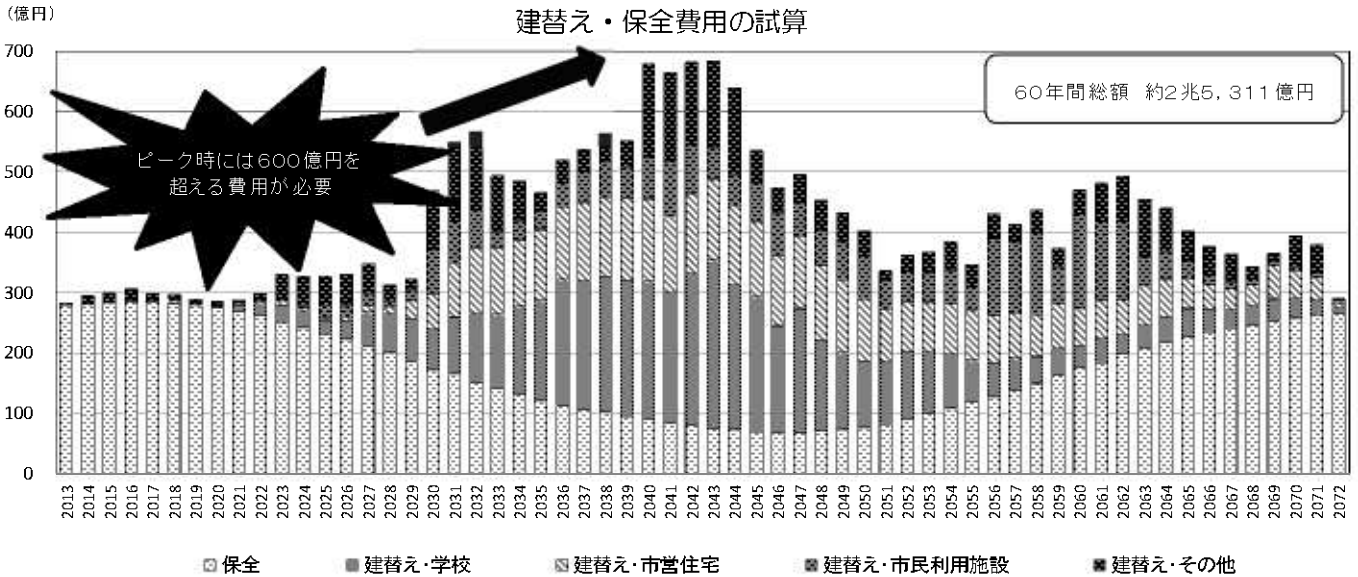
3 公共施設の整備状況

- ▶ 札幌市では、冬季オリンピックや政令指定都市への移行前後（1970～80年代）に集中して建設した公共施設が今後一斉に老朽化を迎え、**建替え時期が集中**します。



4 建替え・保全費用の増大

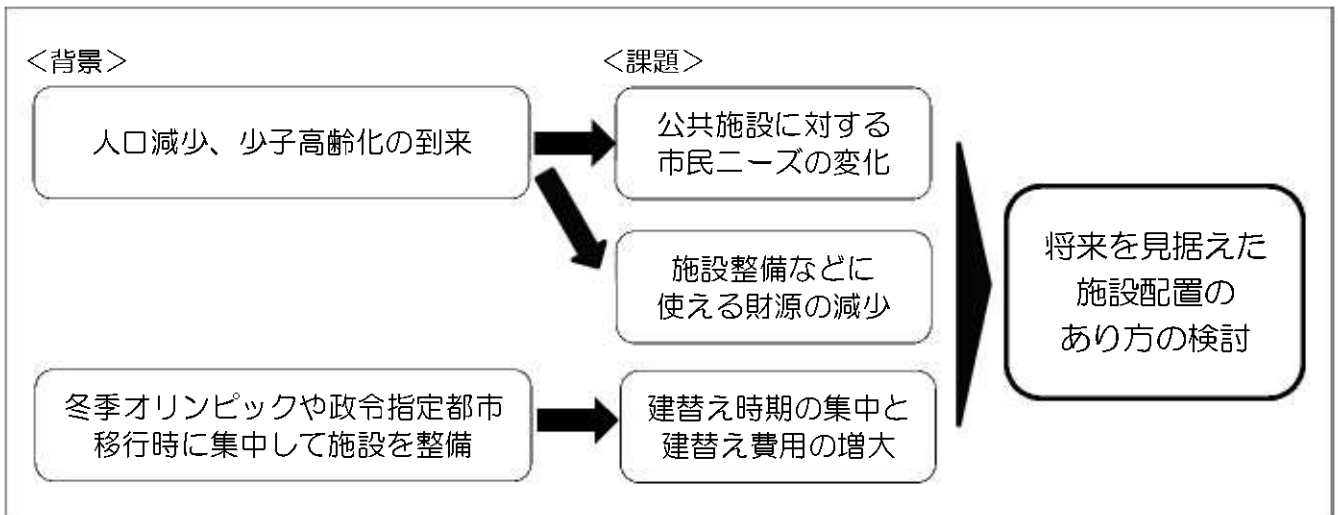
- 今あるすべての施設をそのまま建て替えるとした場合、一定の条件で今後の建替え・保全費用を試算したところ、今後60年間で約2.5兆円が必要との結果が出ました。
- 2040～2044年にピークを迎え、現在の2倍の毎年600億円（市民1人あたり約3万円）を超える費用が必要と試算されています。



5 市民ニーズの変化

- 人口減少期の到来と少子高齢化の本格化など、人口動態や年齢構成の変化に伴い、公共施設に対する市民ニーズの変化が見込まれます。
- したがって、施設の建替えなどにあたっては、これに対応する必要があります。

【将来を見据えた施設配置のあり方の検討】



(参考) 札幌市の市有建築物の概要

施設の名称	施設数	施設の概要
区役所、保健センター	10	各区に1施設を設置。
まちづくりセンター (地区会館の併設を含む)	87	地域のまちづくり活動の拠点として、また、戸籍、住民票など証明書交付の取り次ぎを行う窓口として、各連合町内会に1館設置。
区民センター	10	住民の文化向上、福祉増進、コミュニティ活動の拠点として、各区に1館設置。
コミュニティセンター	2	区民センターを補完するため、区民センターを利用しづらい地域に設置。
地区センター、公民館	25	文化・スポーツなどを通じたコミュニティ活動の拠点として、2～3連合町内会単位に1館設置。
児童会館	104	1中学校区に1館及び利用上著しく不便な地域に設置。
老人福祉センター	10	高齢者の健康増進やレクリエーションのための施設として、各区に1館設置。
区体育館	10	各区に1施設設置。
温水プール	8	概ね各区に1施設設置。(他の公営・民営の温水プール事業者と連携している中央区・北区・南区の公的温水プールは除く。)
健康づくりセンター	3	市民の健康づくりのため、運動教室、健康相談等を実施する施設として、中央区、東区、西区に設置。
中央図書館、地区図書館	10	各区に1館設置。
区保育・子育て支援センター (ちあふる) 子育て支援総合センター	8	保育サービスと、子育てサロン等の子育て支援サービスを提供する施設として、各区に1館を目標に設置。(未整備：厚別区、南区)
学校	325	小学校 204 校、中学校 99 校、高校 8 校、特別支援学校 4 校、幼稚園 10 園
市営住宅	80 (団地)	756 棟、26,234 戸

あなた自身のことについてお聞きします

問1 あなたの性別に○をつけてください。

- 1 男性 2 女性

問2 あなたの年齢について、該当する番号に○をつけてください（平成26年3月末現在）。

- 1 18～29歳 2 30～39歳 3 40～49歳
4 50～59歳 5 60～69歳 6 70～79歳
7 80歳以上

問3 あなたのお住まいの区について、該当する番号に○をつけてください。

- 1 中央区 2 北区 3 東区 4 白石区 5 厚別区
6 豊平区 7 清田区 8 南区 9 西区 10 手稲区

問4 あなたの職業等について、該当する番号に○をつけてください。

- 1 就業者（会社員、公務員、自営業など） 2 学生
3 家事専業 4 その他

問5 あなたの家族構成について、該当する番号に○をつけてください。

- 1 一人暮らし 2 夫婦のみ 3 親と未婚の子ども
4 親と既婚の子ども 5 親と既婚の子どもと孫
6 その他（ ）

問6 あなたの札幌市での居住年数について、該当する番号に○をつけてください。

- 1 5年未満 2 5～9年 3 10年以上

公共施設の利用状況についてお聞きします

問7 あなたは過去1年間に札幌市の公共施設（各施設の概要については4ページ参照）をどのくらい利用しましたか。次のそれぞれの施設について、該当する番号に○をつけてください。

また、「利用しなかった(3)」に○をつけた場合は、利用しなかった理由を以下から選び、ア～キを記入してください。

施設	月1回以上利用した	年に数回利用した	利用しなかった	利用しなかった理由
市役所、区役所、保健センター	1	2	3	
まちづくりセンター、地区会館	1	2	3	
区民センター、コミュニティセンター	1	2	3	
地区センター、公民館	1	2	3	
児童会館	1	2	3	
老人福祉センター	1	2	3	
区体育館	1	2	3	
温水プール	1	2	3	
健康づくりセンター	1	2	3	
中央図書館、地区図書館	1	2	3	
子育て支援施設 (区保育・子育て支援センターなど)	1	2	3	
学校(学校開放、イベントなど(選挙を除く))	1	2	3	

施設	住んでいる	以前、住んでいた	住んだことがない
市営住宅	1	2	3



【利用しなかった理由】

- ア 利用する必要がない イ 希望時間に施設を利用できない
 ウ 施設までのアクセスが不便 エ 民間の同種の施設を利用している
 オ 利用料金が低い カ 施設自体を知らない キ その他

公共施設を巡る課題についてお聞きします

問8 全国的に、公共施設の老朽化やこれに伴う建替え需要の増大が課題になっていることを知っていましたか。該当する番号に○をつけてください。

- 1 知っていた 2 知らなかった

問9 札幌市においても、同様の課題を抱えていることを知っていましたか。該当する番号に○をつけてください。

- 1 知っていた 2 知らなかった

問10 このような公共施設を巡る課題について関心がありますか。該当する番号に○をつけてください。

- 1 とても関心がある 2 やや関心がある 3 関心がない

今後の公共施設のあり方についてお聞きします

問11 札幌市では、今後、公共施設の建替えに必要な費用の増大が見込まれています。このことを踏まえて、あなたは、今後、公共施設の整備をどのように進めていくべきと考えますか。あなたの考えに最も近いものを1つだけ選び、該当する番号に○をつけてください。

- 1 現在も公共施設は不足しているので、他の施策に優先してでも増やすべき
2 現在ある公共施設は、他の施策に優先してでも建て替えるべき
3 取捨選択して公共施設を建て替えるべき
4 現在の公共施設は多すぎるので、公共施設の総量を削減するべき
5 わからない
6 その他 ()

※ 1・2・5・6の番号に○をつけた方は、問13へお進みください。

※ 3・4の番号に○をつけた方は、そのまま問12へお進みください。

(問 12 は、問 11 で 3 又は 4 と答えた方にお聞きします。)

問 12 今後、公共施設の建替えにあたり、あなたは、どのような観点から、公共施設を取捨選択するのがよいと考えますか。あてはまる番号すべてに○をつけてください。

- 1 同種の施設と比較して、施設が利用されているかどうか
- 2 同種の施設と比較して、運営にかかるコストが高いかどうか
- 3 他の公共施設と機能が重複している（使われ方が同じ）かどうか
- 4 民間施設と機能が重複している（使われ方が同じ）かどうか
- 5 わからない
- 6 その他（ ）

問 13 今後、あなたは、次のそれぞれの施設（各施設の概要については 4 ページ参照）について、施設量（施設数や施設の面積）の増減をどのようにしたらよいと思えますか。該当する番号に○をつけてください。

施 設	現状のまま で良い	増やす べき	減らす べき	わから ない
市役所、区役所、保健センター	1	2	3	4
まちづくりセンター、地区会館	1	2	3	4
区民センター、コミュニティセンター	1	2	3	4
地区センター、公民館	1	2	3	4
児童会館	1	2	3	4
老人福祉センター	1	2	3	4
区体育館	1	2	3	4
温水プール	1	2	3	4
健康づくりセンター	1	2	3	4
中央図書館、地区図書館	1	2	3	4
子育て支援施設 (区保育・子育て支援センターなど)	1	2	3	4
学校（小中学校、市立高校など）	1	2	3	4
市営住宅	1	2	3	4

将来を見据えた施設配置についてお聞きします

札幌市は、今後、人口減少期が到来するとともに、少子高齢化が本格化していきます。こうした中、札幌市が今後目指していく施設配置の方向性について、あなたの考えをお聞かせください。

問14 今後の少子高齢化の進展などによる人口構造の変化を踏まえて、以下の質問にお答えください。

① あなたは、「主要な地下鉄・JR駅周辺など（このページの下部の囲みを参照）」にはどのような機能やスペースを持つ施設が配置されるべきと考えますか。優先度が高いと考える機能を最大3つまで選び、該当する番号に○をつけてください。

- 1 行政機能（市役所、区役所、保健センター）
- 2 サークルや地域コミュニティ活動などを行う会議スペースや交流の場
- 3 手軽に日常的な運動などができる健康づくりの場
- 4 スポーツ大会などを実施できる競技場の機能
- 5 図書の貸し出し・閲覧機能
- 6 ギャラリー、ホールなどの文化活動の場
- 7 障がいのある方や介護が必要な方のための福祉機能
- 8 子育てサロンなどの子育て支援の場
- 9 児童育成に必要な放課後の居場所
- 10 その他（ ）

② あなたは、「家から概ね1km圏内」にはどのような機能やスペースを持つ施設が配置されるべきと考えますか。優先度が高いと考える機能を最大3つまで選び、該当する番号に○をつけてください。

- 1 行政機能（まちづくりセンター）
- 2 サークルや地域コミュニティ活動などを行う会議スペースや交流の場
- 3 手軽に日常的な運動などができる健康づくりの場
- 4 スポーツ大会などを実施できる競技場の機能
- 5 図書の貸し出し・閲覧機能
- 6 ギャラリー、ホールなどの文化活動の場
- 7 障がいのある方や介護が必要な方のための福祉機能
- 8 子育てサロンなどの子育て支援の場
- 9 児童育成に必要な放課後の居場所
- 10 その他（ ）

○まちづくり戦略ビジョンに定める17の拠点

新さっぽろ、宮の沢、麻生・新琴似、真駒内、栄町、福住、大谷地、白石、琴似、北24条、平岸、澄川、厚生、月寒、手稲、篠路、清田

問15 全国的にも公共施設を複合化することが検討されていますが、今後の少子高齢化の進展に伴い、効果的かつ効率的に施設を配置するため、学校や市民利用施設などを複合化することについて、どのように思いますか。該当する番号に○をつけてください。

- 1 複合化に賛成
- 2 複合化に反対
- 3 わからない

※複合化：複数の異なる目的の施設を一つの建物にまとめ、共用部分や重複する機能を共有化すること。

問16 今後、公共施設の建替え時期の集中と建替え費用の増大が見込まれることを踏まえて、以下の質問にお答えください。

① 行政施設と類似する機能を持つ民間施設がある場合、行政が施設を所有せず、その役割を民間施設に任せることについて、どのように思いますか。該当する番号に○をつけてください。

- 1 賛成
- 2 反対
- 3 わからない

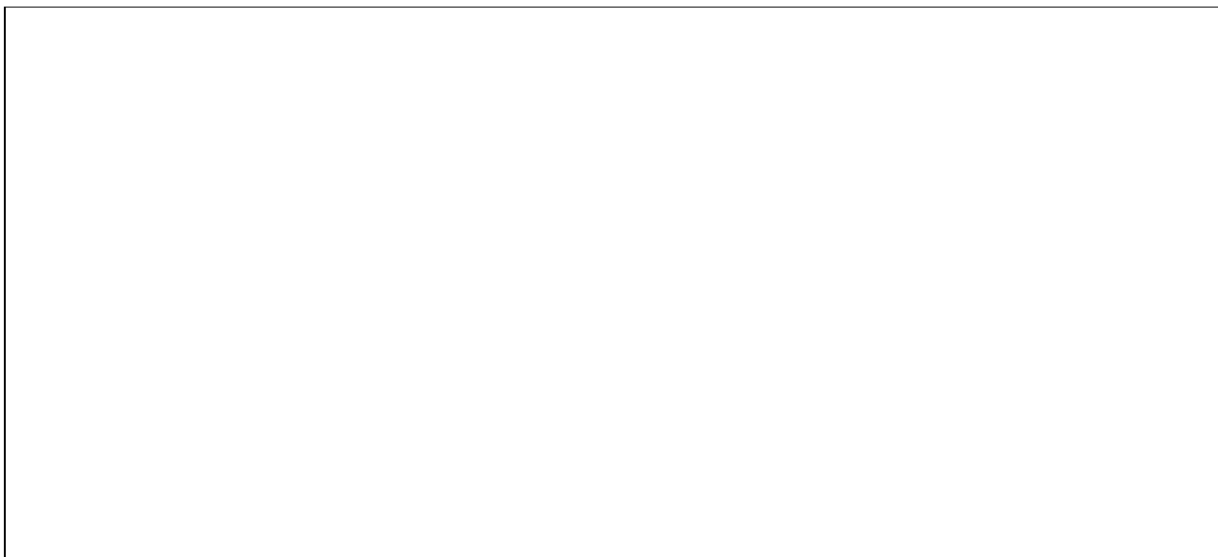
② 公共施設と同じ料金で利用できるよう、補助金の交付などにより、行政が民間施設を支援することについて、どのように思いますか。該当する番号に○をつけてください。

- 1 賛成
- 2 反対
- 3 わからない

問17 今後、公共施設のあり方を検討するにあたり、何を重視すべきと考えますか。最大3つまで選び、該当する番号に○をつけてください。

- 1 現在の利用者のニーズ
- 2 将来の市民ニーズへの対応
- 3 人口構造の変化に対応した柔軟な施設配置
- 4 身近な地域コミュニティの活性化
- 5 将来世代に過度の負担を残さない財政運営
- 6 施設の総量抑制
- 7 民間との役割分担
- 8 利用者の適正な負担
- 9 その他 ()

問18 最後に、札幌市における公共施設のあり方について、あなたのご意見をお聞かせください。(自由記述)



質問は以上です。ご協力ありがとうございました。