






# 大通証明サービスコーナー機械警備機器配置図



別記1-2 (大通SC)

## 【機械警備設置機器】

-  発信機(1台):各センサーの異常を、管制センサーへ通報
-  カードリーダー(1台):機械警備の開始・解除
-  警報ベル(1台):異常時に作動
-  マグネットセンサー(2台):ドアの開閉により不正な進入を感知
-  人感センサー(3台):動く物体の感知(検知距離最大12m以上、検知角度最大80°以上)

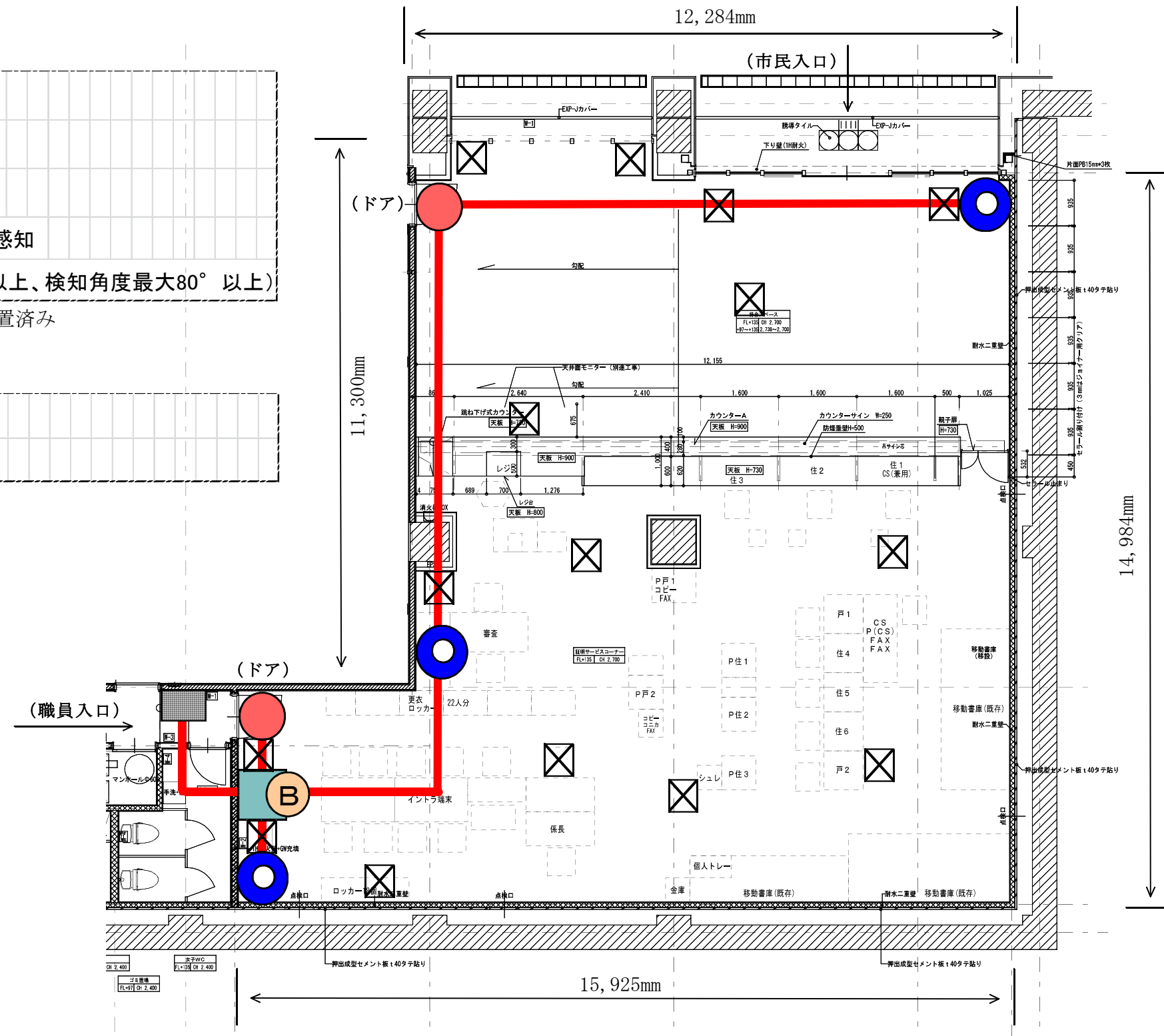
※機器設置個所の天井裏に裏ボックス [102×54 (樹脂)] を設置済み

## 【凡例 (施設に設置済)】

-  配管又は導線(天井裏)
-  点検口

## 【機器設置場所の材質】

- 天井: 岩綿吸音板
- 壁: クロス(下地はボード)
- 自動ドア: ステンレスサッシ
- ドア: スチールドア
- 廊下の壁(カードリーダー設置): 化粧ケイ酸カルシウム板



※寸法については、若干の変動が予想されます。