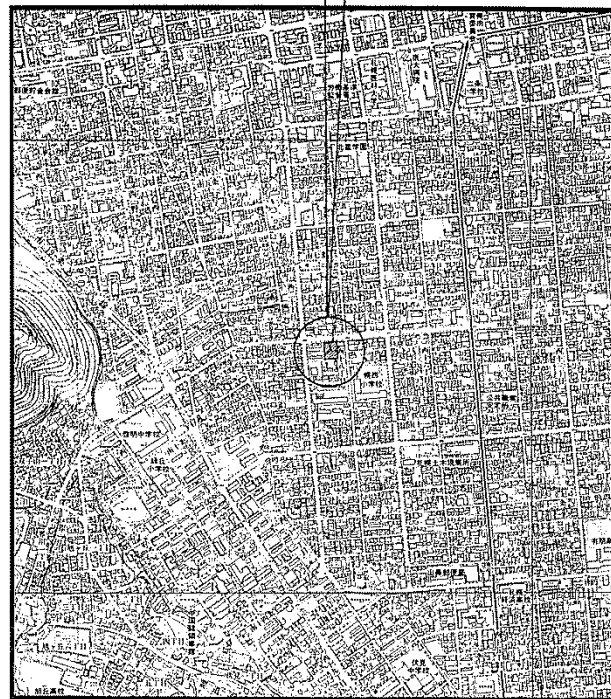
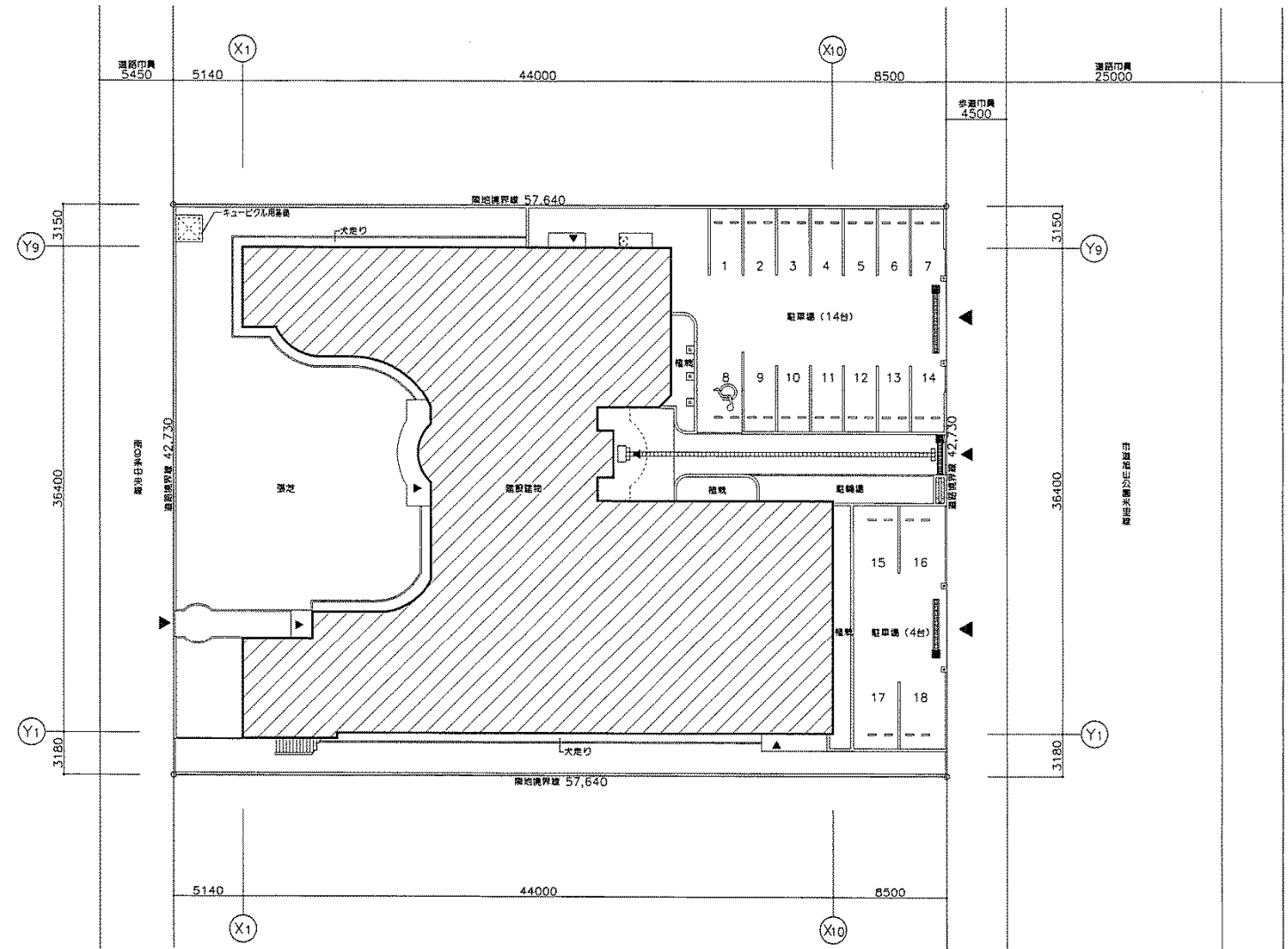
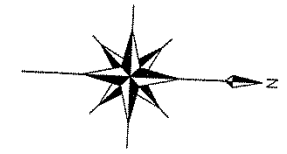


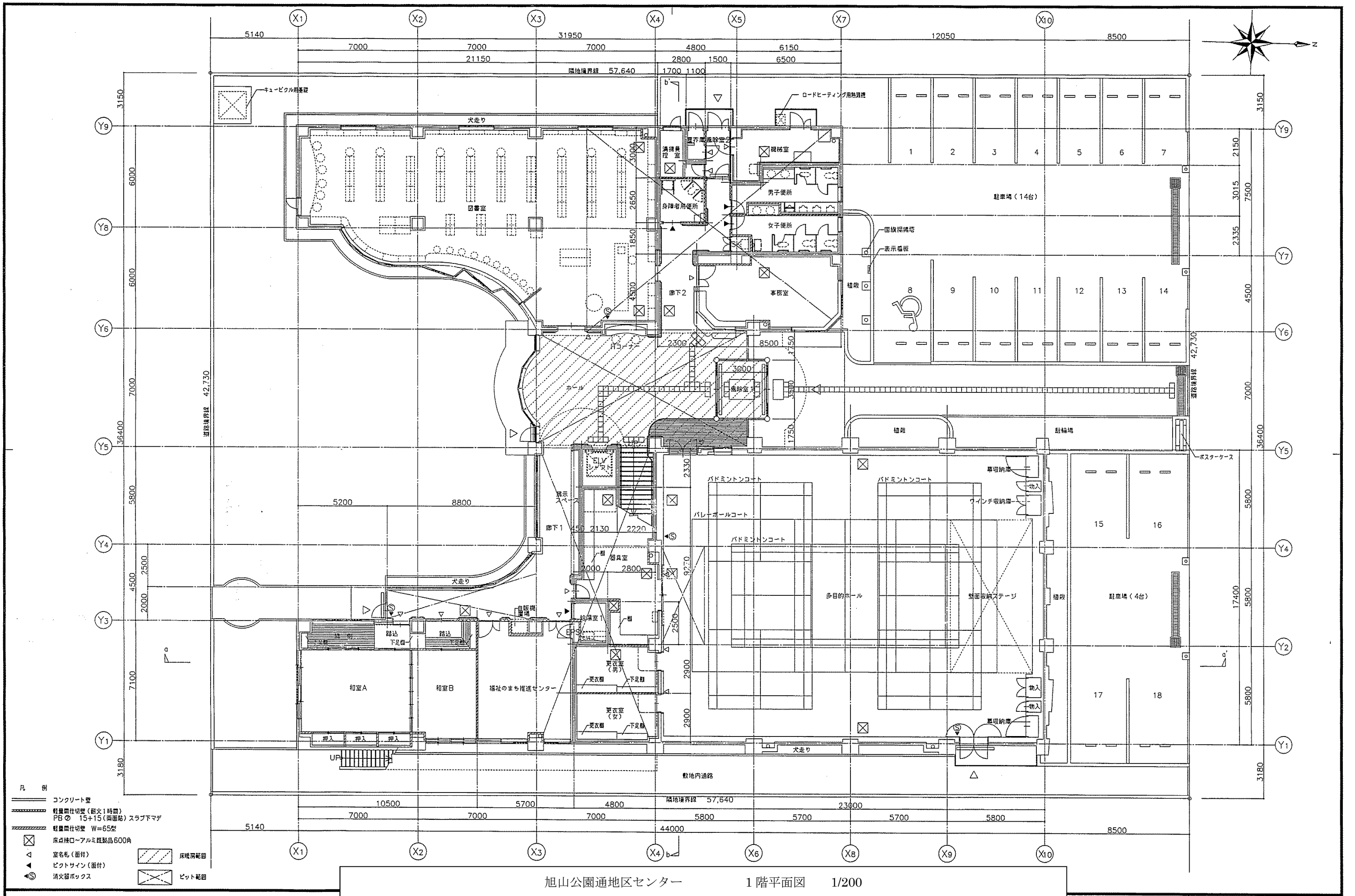
建設地：札幌市中央区南9条西18丁目1402番12,15



附近見取図

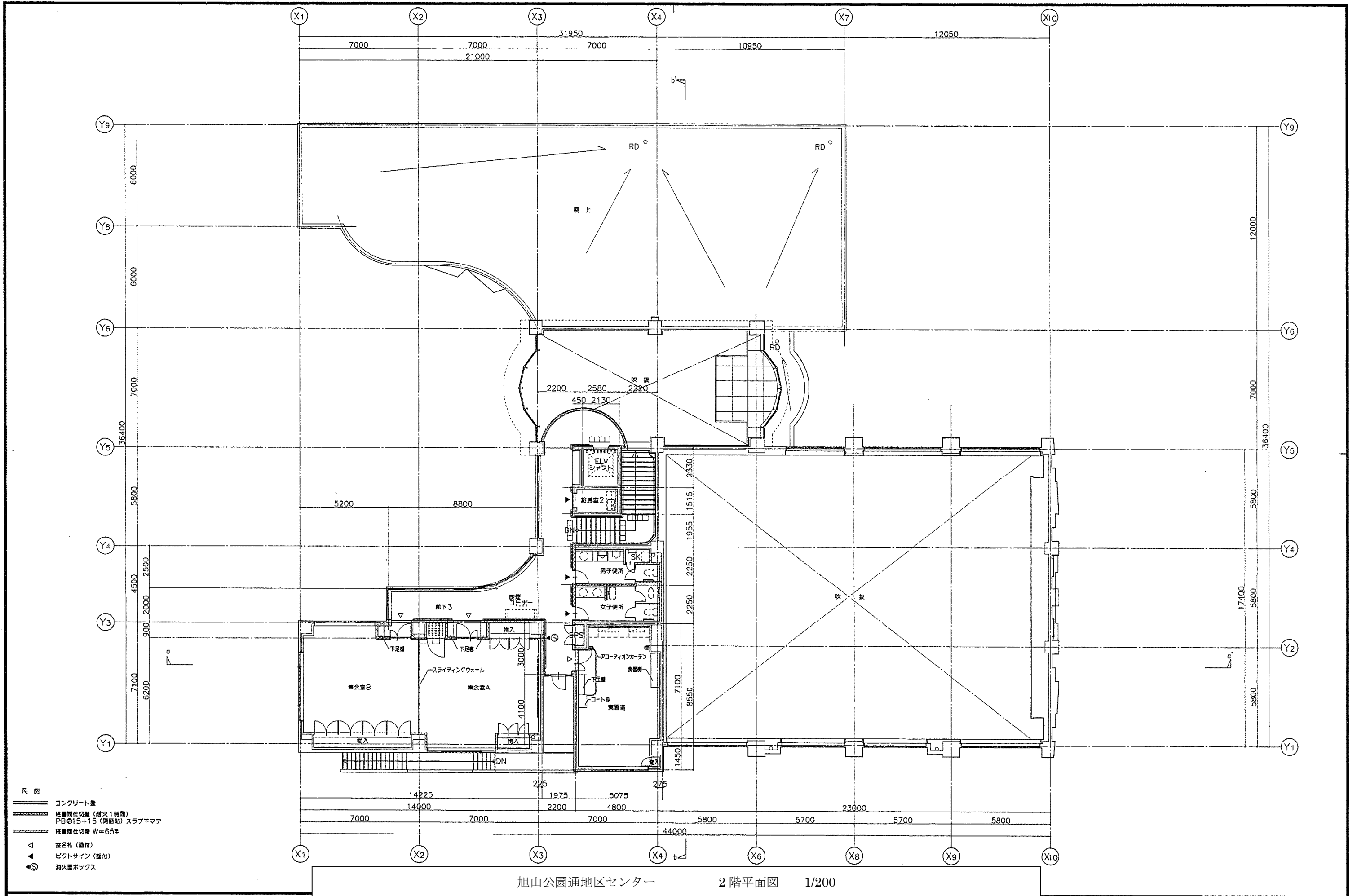
建築概要	
建築主	札幌市
建築場所	札幌市中央区南9条西18丁目1402番12,15
建物用途	地区センター
地籍地区	近隣商業地域、一部第1種住居地域
防火の指定	準防火地域
日影規制	規制なし
許容積率	265%≧53.83%
許容建ぺい率	73%≧44.75%
敷地面積	2,462.957㎡
建築面積	1,102.190㎡
延床面積	1,325.866㎡
階数	2階
最高部高さ	9,300
構造	鉄筋コンクリート造、一部鉄骨造

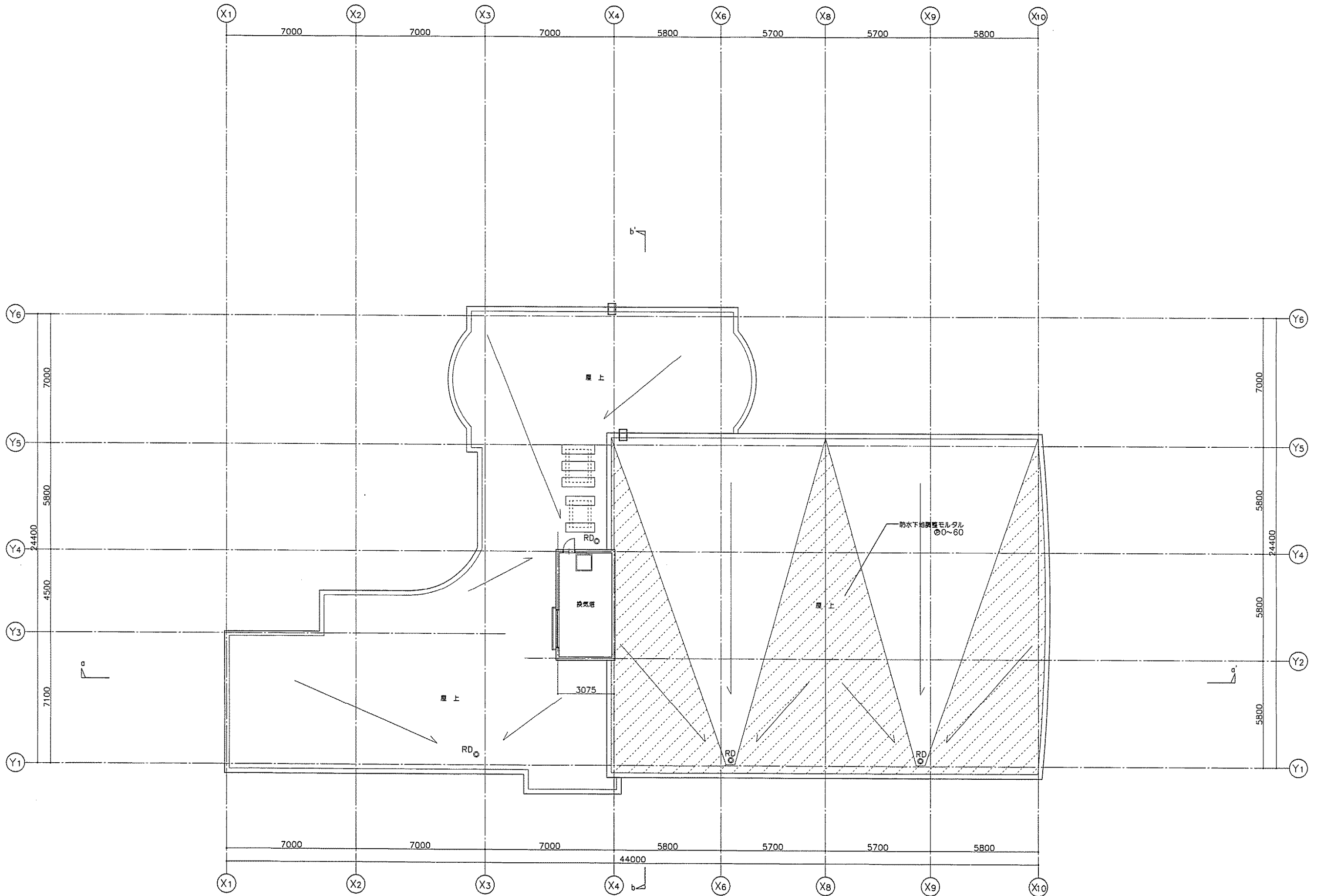




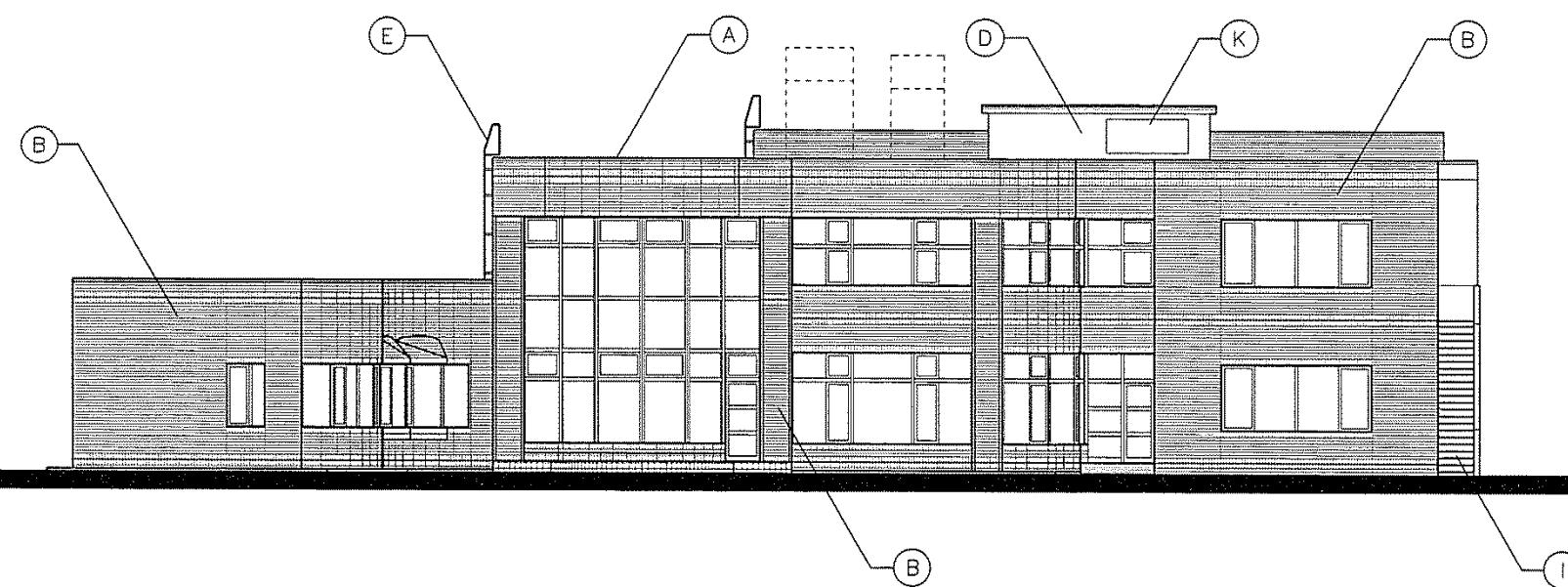
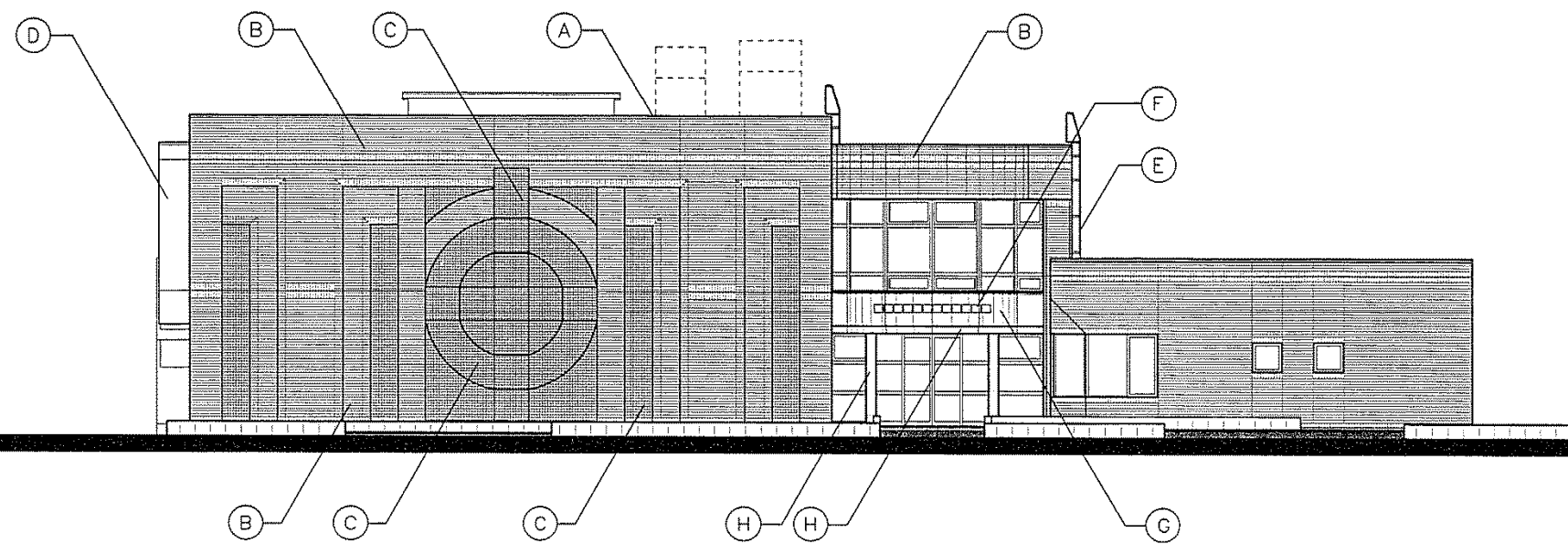
- 凡 例
- コンクリート壁
 - 軽量間仕切壁 (耐火1時間) PBφ 15+15 (両面貼) スラブ下マデ
 - 軽量間仕切壁 W=65型
 - ⊗ 床点検口~アルミ既製品600角
 - △ 室名札 (面付)
 - ▲ ピットサイン (面付)
 - ⊙ 消火器ボックス
 - ▨ 床暖房範囲
 - ⊗ ピット範囲

旭山公園通地区センター 1階平面図 1/200



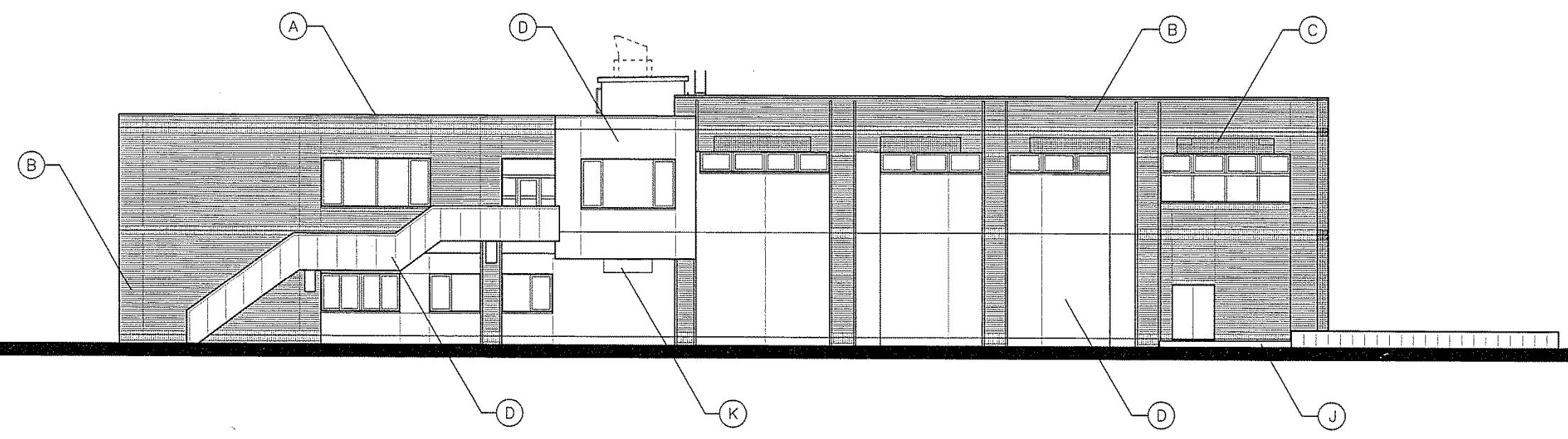
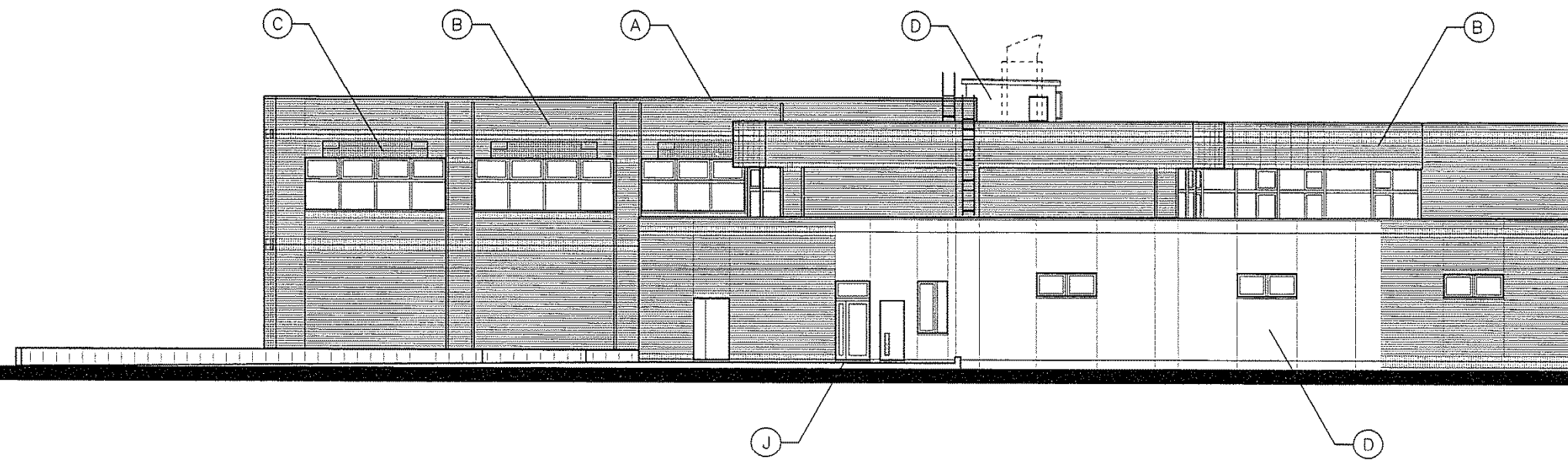


旭山公園通地区センター 屋上平面図 1/200



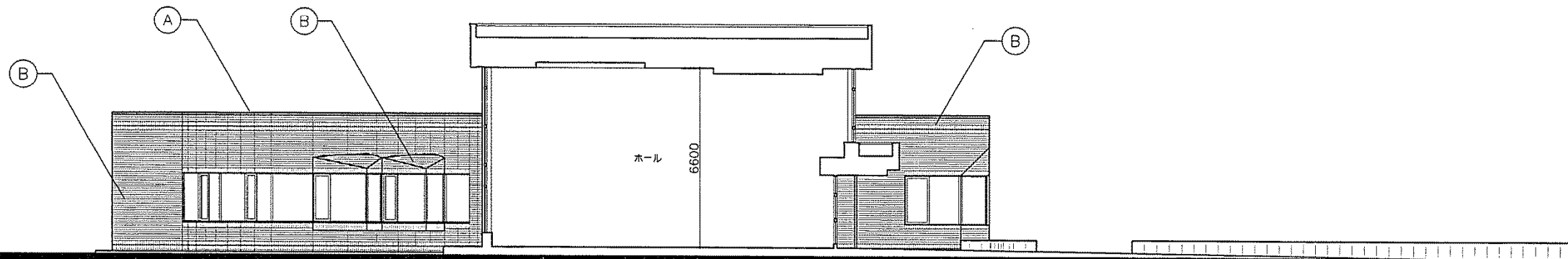
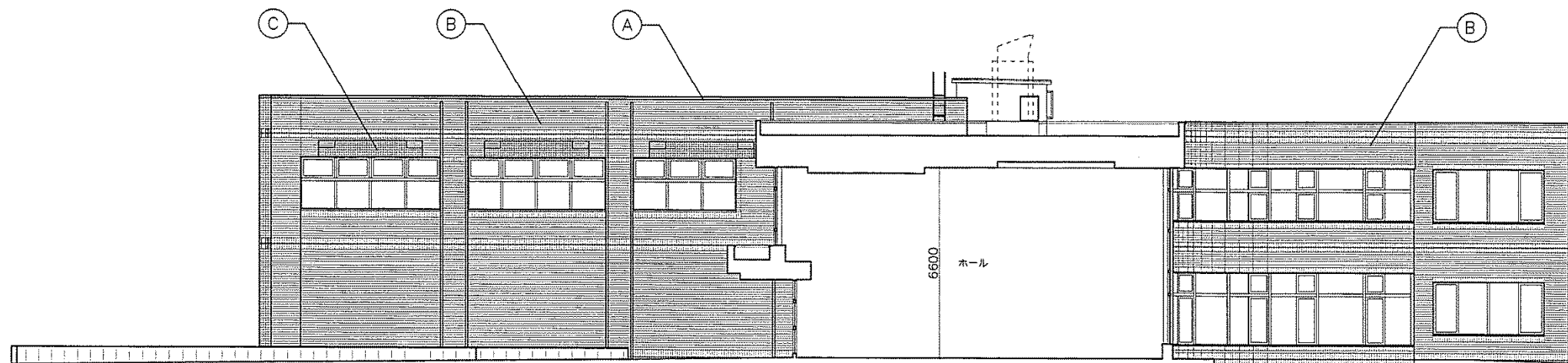
(A)	アルミ既製品亜木 (ノンシルタイプ・カラー)	(B)	磁器質45ニ丁掛タイル	(C)	磁器質50角タイル	(D)	コンクリート打放し 吹付タイル	(E)	タラップ: ステンレス SUS304HL W=450	(F)	銘名文字: ステンレス SUS304HL 1.5 D=45 幅文字	(G)	アルミパネル 2.0焼付塗装
(H)	ステンレス花-2 焼付仕上	(I)	防水モルタルコテ押エ 30	(J)	コンクリートコテ押エ 両面 SUS304HL L-40x40x3	(K)	防塵板: アルミ花-2 焼付塗装						

旭山公園通地区センター 立面図(北・南) 1/200



(A)	アルミ樹脂被覆板 (ノンシールタイプ・カラー)	(B)	磁器質45二丁掛タイル	(C)	磁器質50角タイル	(D)	コンクリート打放し 吹付タイル	(E)	タラップ: ステンレス SUS304 HL W=450	(F)	標名文字: ステンレス SUS304 HL 1.5 D=45 標文字	(G)	アルミパネル 2.0 焼付塗装
(H)	ステンレス 1.2 焼付塗装	(I)	防水モルタルコテ押エ 30	(J)	コンクリートコテ押エ 周囲 SUS304HL L=40x40x3	(K)	防風板: アルミ 1.2 焼付塗装						

旭山公園通地区センター 立面図(西・東) 1/200



(A)	アルミ樹脂製断熱材 (ノンシールタイプ・カラー)	(B)	磁器質45ニ丁掛タイル	(C)	磁器質50角タイル	(D)	コンクリート打放し 吹付タイル	(E)	タラップ: ステンレス SUS304 HL W=450	(F)	屋名文字: ステンレス SUS304 HL 1.5 D=45 箱文字	(G)	アルミパネル 2.0 焼付塗装
(H)	ステンレス 2-2 焼付塗装	(I)	防水モルタルコテ押エ 30	(J)	コンクリートコテ押エ 角目 SUS304HL L-40x40x3	(K)	防風板: アルミ 2-2 焼付塗装						