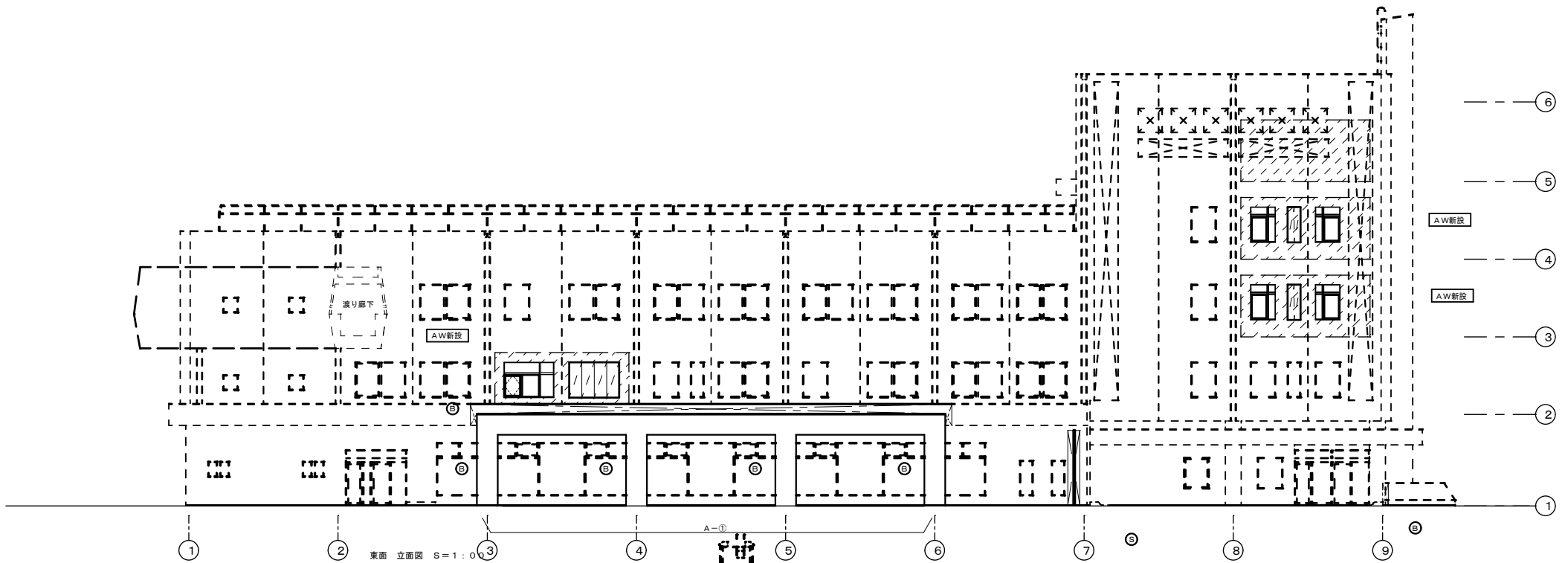
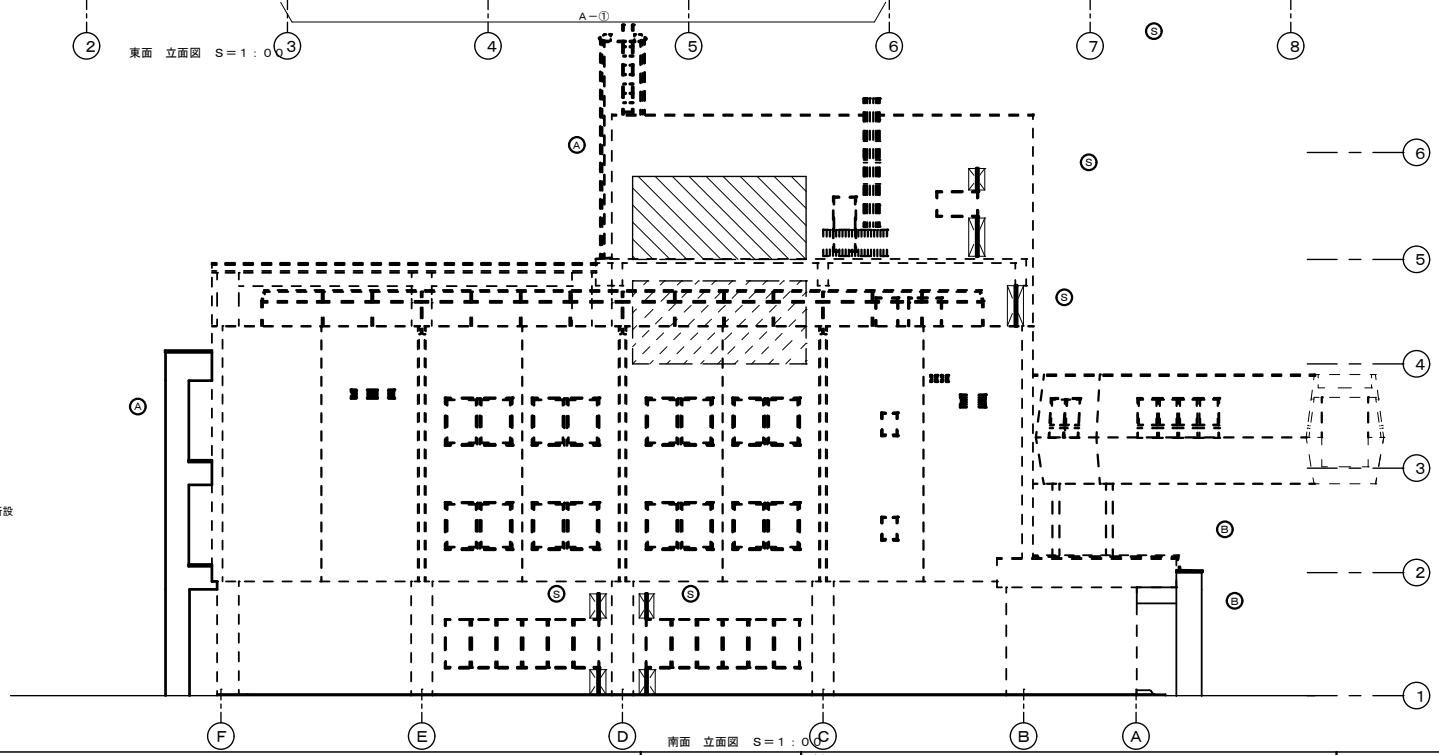


配置図 1/300



東面 立面図 S=1:0



南面 立面図 S=1:0

凡 例	
	内部RC壁増設範囲
	外部RC壁増設範囲
	押出成形セメント板G0d (ASL)・複層塗材E・新設
	外壁補修範囲
A-①	耐震補強部位番号 (耐震ブレース増設)
ⓐ	外部耐震スリット増設 スリット周囲モルタル補修の上複層塗材E交付・新設
ⓑ	複層塗材E・RC打放し補修・新設
ⓒ	天然石シート貼り

①豊平区役所

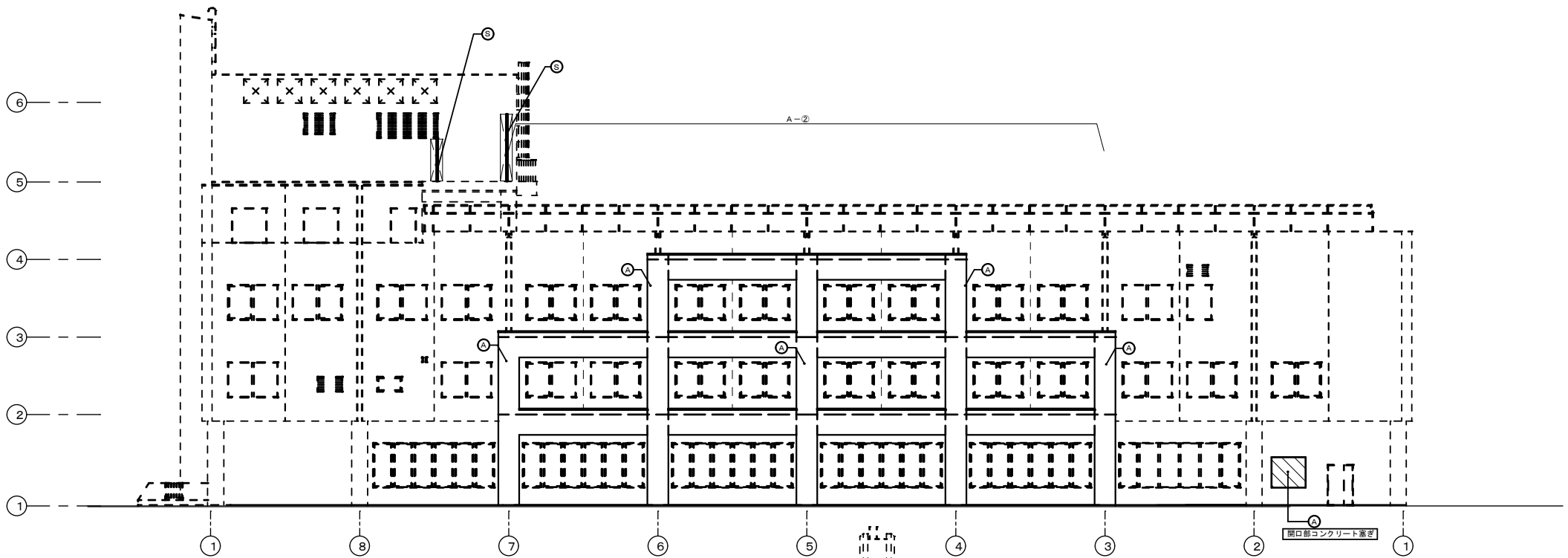
竣工図

株式会社 札幌日総建

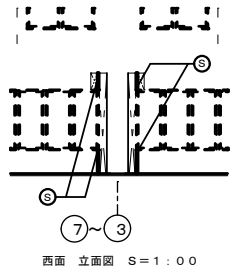
管理棟竣工
1級建築士大原香穂第101520
中 原 隆 一

工事名 豊平区役所耐震改修工事
図面名 立面図-1 (改修後)

縮尺 A1=1:100
A3=1:200
2010 年 月 日
図面番号 D2-5

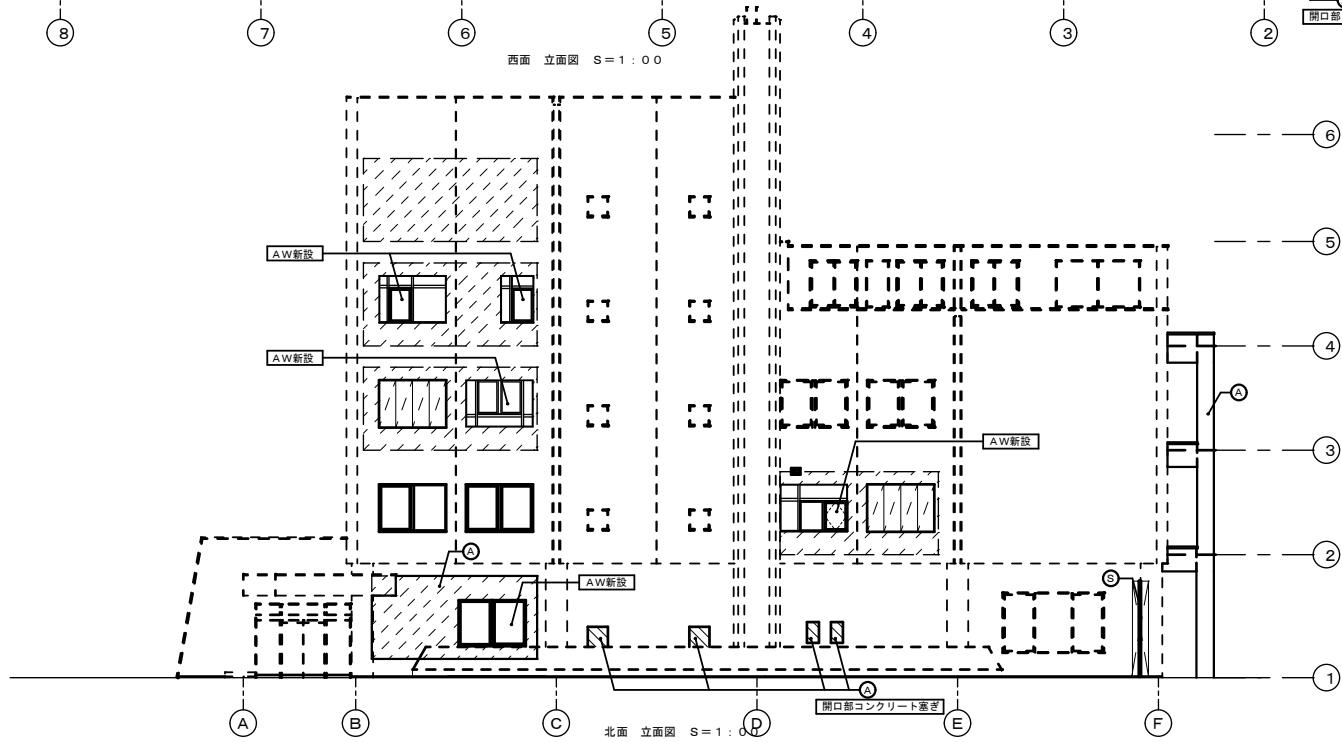


西面 立面図 S=1:00



西面 立面図 S=1:00

凡 例	
	内部RC壁増設範囲
	外部RC壁増設範囲
	押出成形セメント板G0d(ASL)・複層塗材E・新設
	外壁補修範囲
A-①	耐震補強部位番号 (耐震ブレース増設)
Ⓞ	外部耐震スリット増設 スリット周囲モルタル補修の上複層塗材E交付・新設
Ⓐ	複層塗材E・RC打放し補修・新設
Ⓢ	天然石シート貼り



北面 立面図 S=1:00

①豊平区役所

竣工図

株式会社 札幌日総建

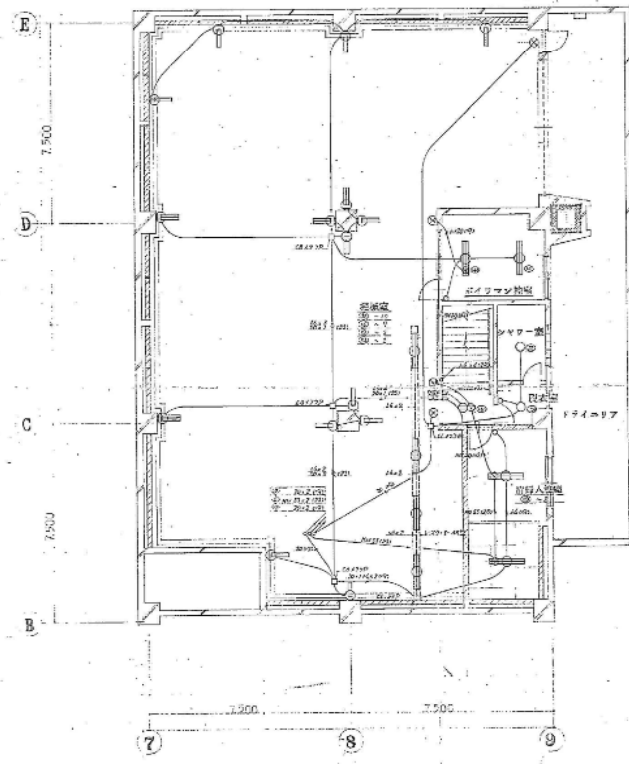
管理棟竣工
1級建築士大原信雄第101520
中 原 隆 一

工事名 豊平区役所耐震改修工事
図面名 立面図-2 (改修後)

縮尺 A1=1:100
A3=1:200

2010 年 8 月 図面番号

D2-6



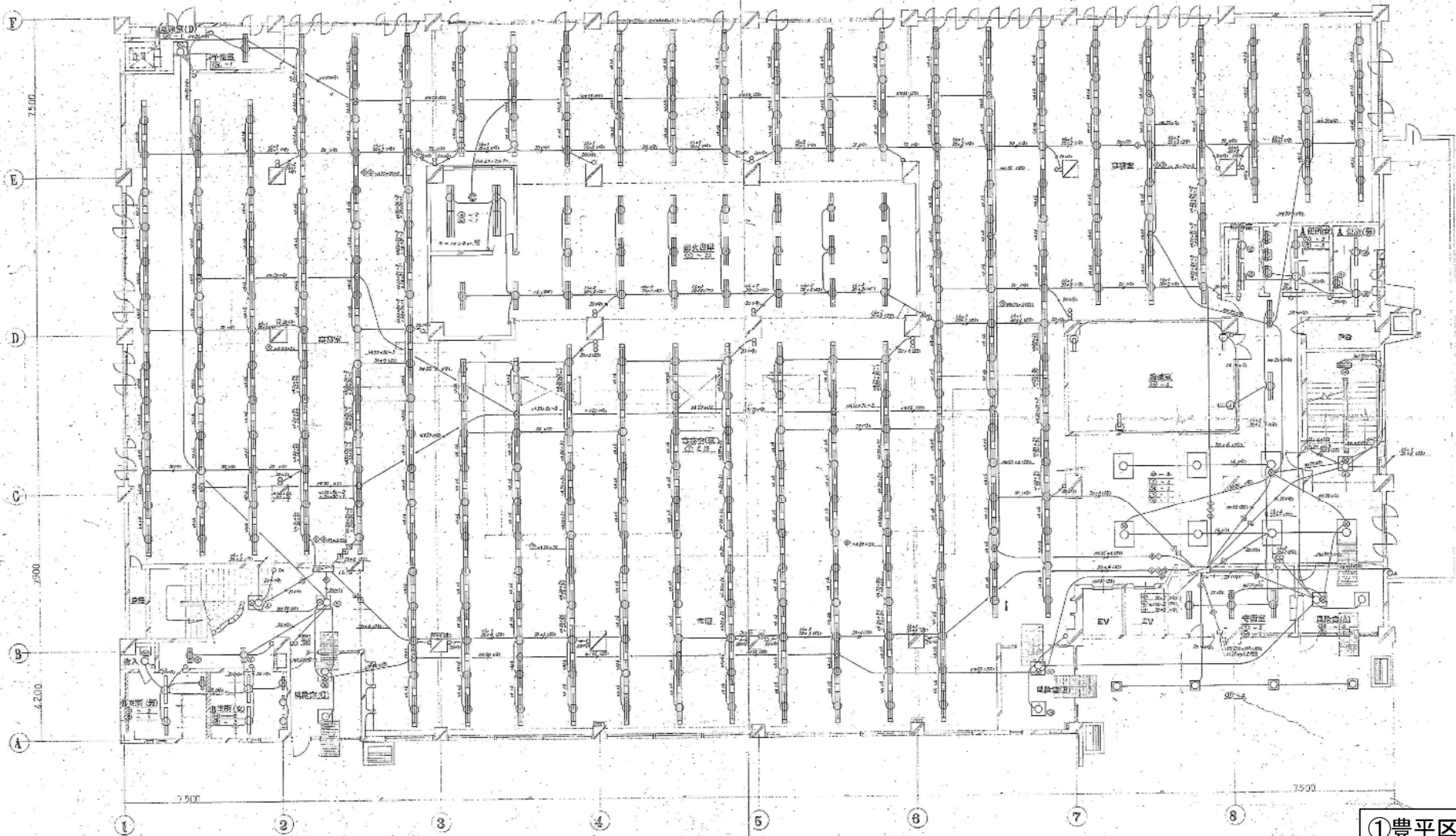
地階平面図 911/100

①豊平区役所

完成図

札幌市	市長	副市長	主任	課長	係長
都市開発局建築部					

OUO 株式会社 岡設備コンサルタント	工事名 札幌平岸止街地住宅施設 電気設備工事	縮尺 1:100	図面番号 6/35
図面名 地階平面図	電気設備図		



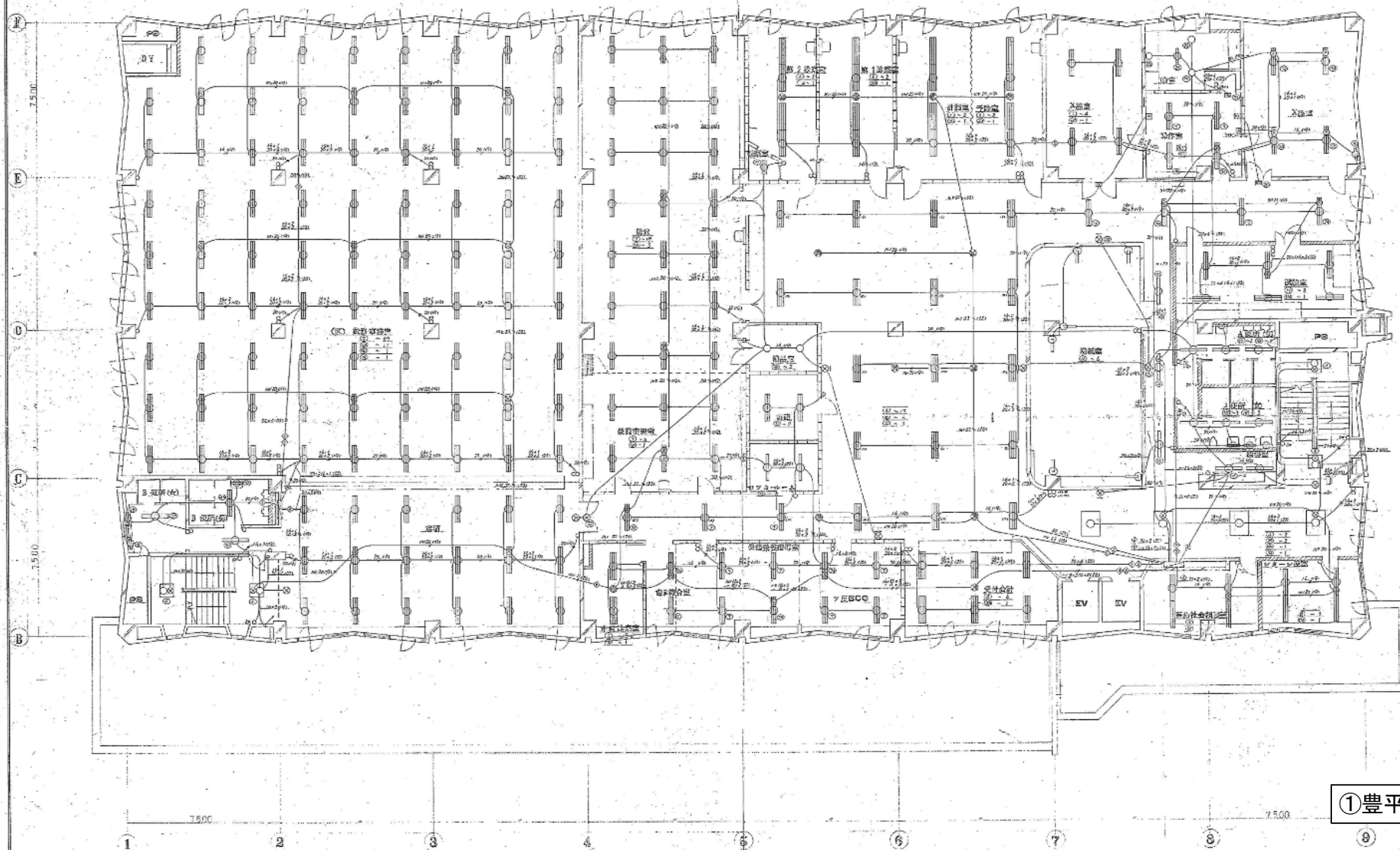
①豊平区役所

1階平面図 9/1/100

完成図

札幌市	建設局長	設計	監理
都市開発局建設部			

CUO 株式会社 網設備コンサルタント	工事名 札幌市豊平区役所建築機電設備工事	縮尺 1:100	年月日	図面番号
	1階平面図 照明設備図		47.10.31	7/38



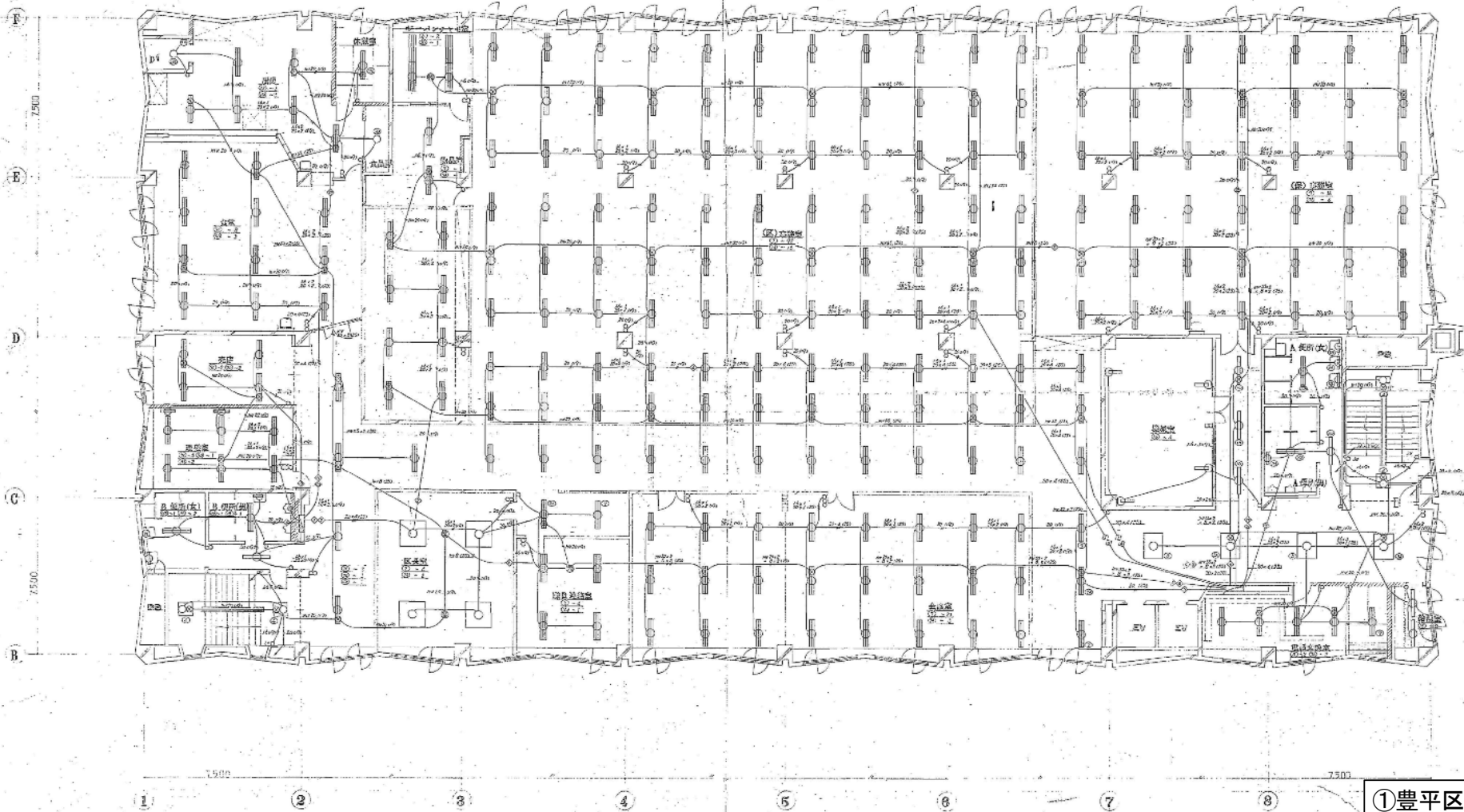
①豊平区役所

完成図

- 2 階平面図 8:1/100

札幌市	電 気 課	電 気 設 計 係	電 気 設 計 係
都市開発局建築部	電 気 課	電 気 設 計 係	電 気 設 計 係

OUC 株式会社 岡設備コンサルタント	工事名	札幌平岸市街地住宅施設 電気設備工事	縮尺	1:100	図面番号	47.10.31	8/38
	図面名	2 階平面図	電灯設備図				



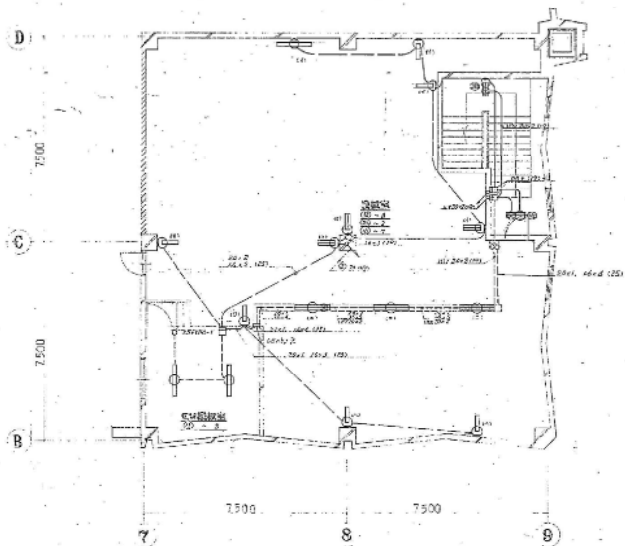
①豊平区役所

3 階平面図 1/100

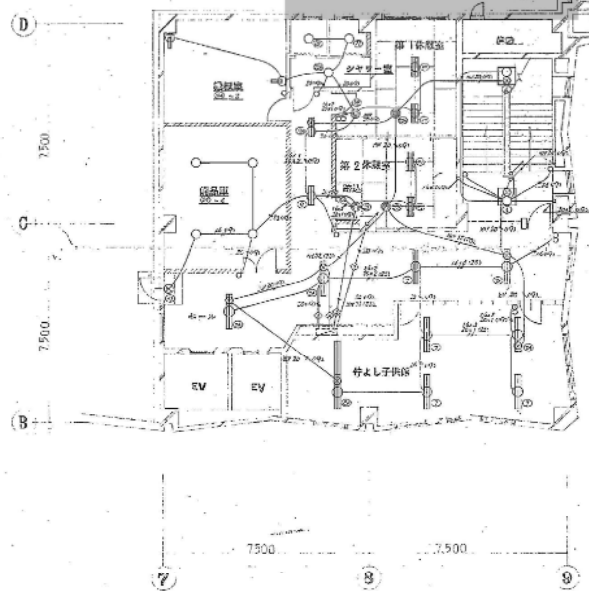
完成図

札幌市	部長	部長	主査	係長	係長
都市開発局建築部					

OUK 株式会社 同設備コンサルタント	工事名 札幌市豊平区役所庁舎建設 電気設備工事	縮尺 1:100	書名 設計書	年月日 47.10.31	図面番号 9/38
図面名 3階平面図	電灯設備図				



巻戻1階平面図 8:1/100



増築部対象外

1階平面図 8:1/100

①豊平区役所

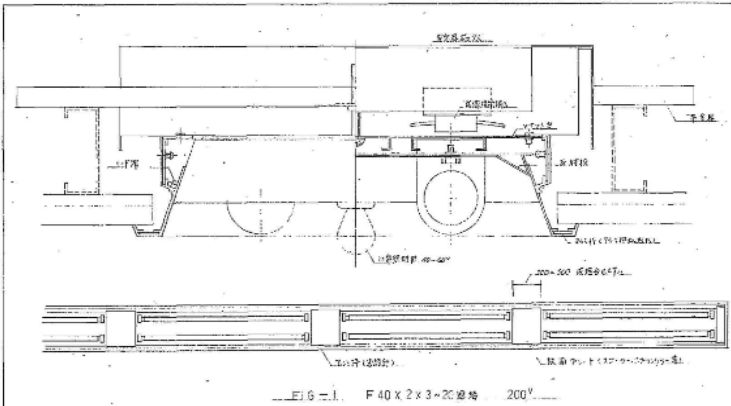
完成図

札幌市 都市開発局建築部	審長 [Signature]	技師 [Signature]	検査 [Signature]	年月日 27.10.31	図面番号 10/38
-----------------	-------------------	-------------------	-------------------	-----------------	---------------

OUO 株式会社 岡設備コンサルタント

工事名 札幌市豊平区地住宅施設課 健康設備工事
図面名 1階平面図, 巻戻1階平面図 電線図(1) 図面尺 1:100

照明器具図例



2) F40 x 8 200'	3) F40 x 4 200' 3a) F40 x 4 250' 3b) F20 x 4 100' 3c) F25 x 4 100'	4) F20 x 4 100'	5) F40 x 3 200'	6) F40 x 3 x 9 200'
7) F40 x 2 200' 7a) F40 x 2 200' 7b) F40 x 2 100' x 400' 200' 7c) F40 x 2 100' 7d) F40 x 2 800' 100'	8) F40 x 2 x 2 200' 8a) F40 x 2 x 2 800' x 200'	9) F20 x 2 100' 9a) F20 x 2 800' 100'	10) F40 x 1 200' 10a) F40 x 1 400' 200'	11) F40 x 2 200' 11a) F40 x 2 800' 200'

12) F40 x 2 (吊) 100' 12a) F40 x 2 (吊) 800' 100'	13) F40 x 1 (吊) 200'	14) F40 x 2 100' 14a) F20 x 2 800' 100'	15) F40 x 1 100'	16) F40 x 1 200' 16a) F20 x 1 100'	17) F20 x 4 100'	18) F20 x 1 100'	19) FIC x 1 (吊) 100' 19a) FIC x 1 (吊) 100'	20) FIC x 1 100'

21) F10 x 1-2 100'	22) IL 40" (吊) 100' 22a) IL 60" (吊) 100'	23) IL 40" 100'	24) IL 100" 100' 24a) IL 60" 100' 24b) IL 60" (吊) 100'	25) IL 30" 100'	26) IL 60" 100'	27) FL 5" 100'

28) IL 40" 100' 28a) IL 40" 吊付用 100'	29) IL 40" 100'	30) IL 40" 100' 30a) IL 60" 100'	31) HF 200" 200'	32) F40 x 2 200' 32a) F40 x 2 800' 200' 32b) F20 x 2 100'	33) F10 x 1 100'	34) H-F100" x 5 200'

①豊平区役所

〒060-0001 豊平区南一条二丁目1番1号
 〒060-0001 豊平区南一条二丁目1番1号
 〒060-0001 豊平区南一条二丁目1番1号

完成図

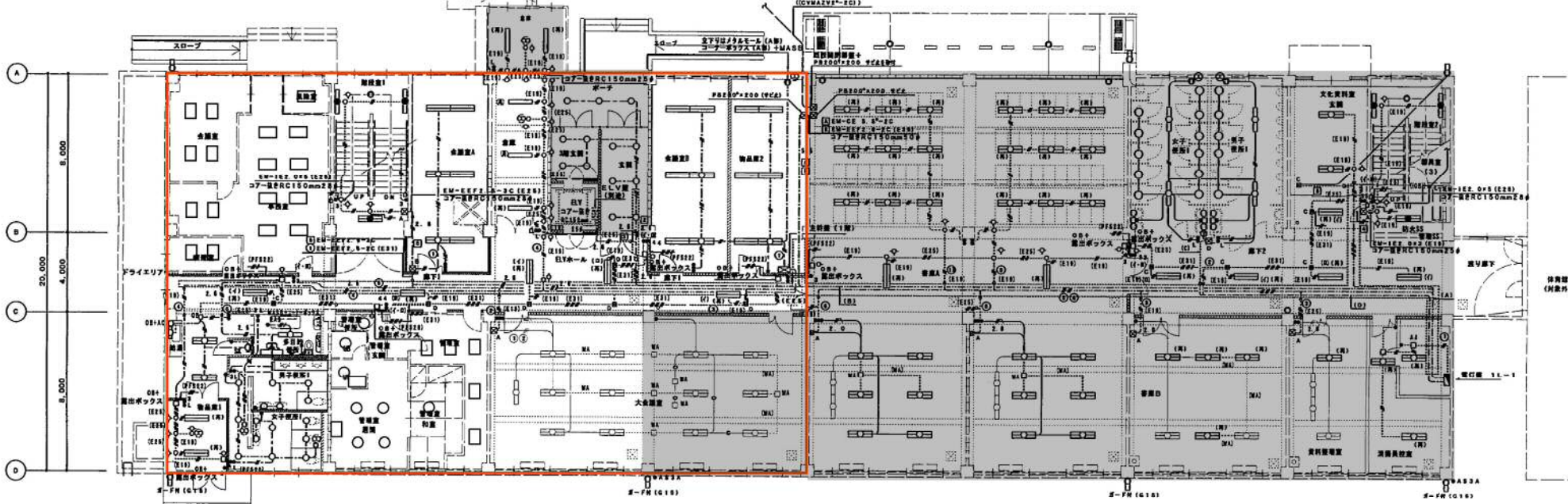
札幌市 都市開発局建築部	建築課長 藤田 隆	設計主任 藤田 隆	年月日 4.10.31	図面番号 11/BB
-----------------	-----------	-----------	-------------	------------

OUC 株式会社 岡設備コンサルタント	工事名 札幌市豊平区南一条二丁目1番1号 建築設備工事	棟尺	番 号	設計者	年月日	図面番号
岡設備	照明器具関係				4.10.31	11/BB

記号	名称	規格	記号	名称	規格	記号	名称	規格	記号	名称	規格
⊕	電灯器具	天井直付	⊕	電線	EM-EF2. 0-2C (MA)	ケーブル	EM-EF2. 0-2C (MA)	ケーブル	EM-EF2. 0-2C (MA)	電線	EM-EF2. 0-2C (MA)
⊖	照明器具	天井直付	⊖	電線	EM-EF2. 0-3C (MA)	ケーブル	EM-EF2. 0-3C (MA)	ケーブル	EM-EF2. 0-3C (MA)	電線	EM-EF2. 0-3C (MA)
⊕	照明器具	天井直付	⊕	電線	EM-EF2. 0-2C (MB)	ケーブル	EM-EF2. 0-2C (MB)	ケーブル	EM-EF2. 0-2C (MB)	電線	EM-EF2. 0-2C (MB)
⊖	照明器具	天井直付	⊖	電線	EM-EF2. 0-3C (MB)	ケーブル	EM-EF2. 0-3C (MB)	ケーブル	EM-EF2. 0-3C (MB)	電線	EM-EF2. 0-3C (MB)
⊕	照明器具	天井直付	⊕	電線	EM-EF2. 0-2C	ケーブル	EM-EF2. 0-2C	ケーブル	EM-EF2. 0-2C	電線	EM-EF2. 0-2C
⊖	照明器具	天井直付	⊖	電線	EM-EF2. 0-3C	ケーブル	EM-EF2. 0-3C	ケーブル	EM-EF2. 0-3C	電線	EM-EF2. 0-3C
⊕	照明器具	天井直付	⊕	電線	EM-EF2. 0-2C-2	ケーブル	EM-EF2. 0-2C-2	ケーブル	EM-EF2. 0-2C-2	電線	EM-EF2. 0-2C-2
⊖	照明器具	天井直付	⊖	電線	EM-EF2. 0-3C-2	ケーブル	EM-EF2. 0-3C-2	ケーブル	EM-EF2. 0-3C-2	電線	EM-EF2. 0-3C-2
⊕	照明器具	天井直付	⊕	電線	EM-EF2. 0-2C-2	ケーブル	EM-EF2. 0-2C-2	ケーブル	EM-EF2. 0-2C-2	電線	EM-EF2. 0-2C-2
⊖	照明器具	天井直付	⊖	電線	EM-EF2. 0-3C-2	ケーブル	EM-EF2. 0-3C-2	ケーブル	EM-EF2. 0-3C-2	電線	EM-EF2. 0-3C-2
⊕	照明器具	天井直付	⊕	電線	EM-EF2. 0-2C-2	ケーブル	EM-EF2. 0-2C-2	ケーブル	EM-EF2. 0-2C-2	電線	EM-EF2. 0-2C-2
⊖	照明器具	天井直付	⊖	電線	EM-EF2. 0-3C-2	ケーブル	EM-EF2. 0-3C-2	ケーブル	EM-EF2. 0-3C-2	電線	EM-EF2. 0-3C-2

- (A) ケーブルラック内
 - ⓐ EM-EF2. 0-2C
 - ⓑ EM-EF2. 0-3C
 - ⓒ EM-EF2. 0-2C-2
 - ⓓ EM-EF2. 0-3C-2
- (B) ケーブルラック内
 - ⓐ EM-EF2. 0-2C
 - ⓑ EM-EF2. 0-3C
 - ⓒ EM-EF2. 0-2C-2
 - ⓓ EM-EF2. 0-3C-2
- (C)
 - ⓐ EM-EF2. 0-2C
 - ⓑ EM-EF2. 0-3C
 - ⓒ EM-EF2. 0-2C-2
 - ⓓ EM-EF2. 0-3C-2
- (D) ケーブルラック内
 - ⓐ EM-EF2. 0-2C
 - ⓑ EM-EF2. 0-3C
 - ⓒ EM-EF2. 0-2C-2
 - ⓓ EM-EF2. 0-3C-2

階下1	階下2	階下3	階下4	階下5	階下6	階下7	階下8	階下9	階下10	階下11	階下12	階下13	階下14	階下15	階下16	階下17	階下18	階下19	階下20	階下21	階下22	階下23	階下24	階下25	階下26	階下27	階下28	階下29	階下30	階下31	階下32	階下33	階下34	階下35	階下36	階下37	階下38	階下39	階下40	階下41	階下42	階下43	階下44	階下45	階下46	階下47	階下48	階下49	階下50	階下51	階下52	階下53	階下54	階下55	階下56	階下57	階下58	階下59	階下60	階下61	階下62	階下63	階下64	階下65	階下66	階下67	階下68	階下69	階下70	階下71	階下72	階下73	階下74	階下75	階下76	階下77	階下78	階下79	階下80	階下81	階下82	階下83	階下84	階下85	階下86	階下87	階下88	階下89	階下90	階下91	階下92	階下93	階下94	階下95	階下96	階下97	階下98	階下99	階下100
-----	-----	-----	-----	-----	-----	-----	-----	-----	------	------	------	------	------	------	------	------	------	------	------	------	------	------	------	------	------	------	------	------	------	------	------	------	------	------	------	------	------	------	------	------	------	------	------	------	------	------	------	------	------	------	------	------	------	------	------	------	------	------	------	------	------	------	------	------	------	------	------	------	------	------	------	------	------	------	------	------	------	------	------	------	------	------	------	------	------	------	------	------	------	------	------	------	------	------	------	------	------	------	-------



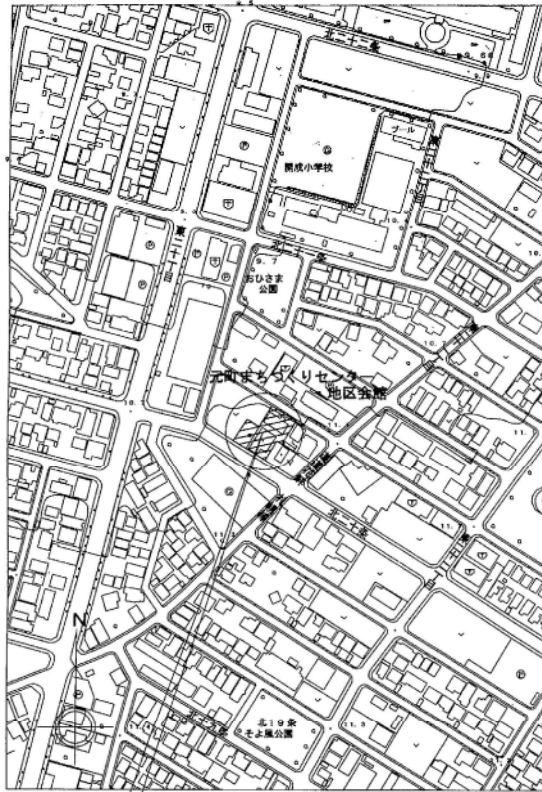
階下1	階下2	階下3	階下4	階下5	階下6	階下7	階下8	階下9	階下10	階下11	階下12	階下13	階下14	階下15	階下16	階下17	階下18	階下19	階下20	階下21	階下22	階下23	階下24	階下25	階下26	階下27	階下28	階下29	階下30	階下31	階下32	階下33	階下34	階下35	階下36	階下37	階下38	階下39	階下40	階下41	階下42	階下43	階下44	階下45	階下46	階下47	階下48	階下49	階下50	階下51	階下52	階下53	階下54	階下55	階下56	階下57	階下58	階下59	階下60	階下61	階下62	階下63	階下64	階下65	階下66	階下67	階下68	階下69	階下70	階下71	階下72	階下73	階下74	階下75	階下76	階下77	階下78	階下79	階下80	階下81	階下82	階下83	階下84	階下85	階下86	階下87	階下88	階下89	階下90	階下91	階下92	階下93	階下94	階下95	階下96	階下97	階下98	階下99	階下100
-----	-----	-----	-----	-----	-----	-----	-----	-----	------	------	------	------	------	------	------	------	------	------	------	------	------	------	------	------	------	------	------	------	------	------	------	------	------	------	------	------	------	------	------	------	------	------	------	------	------	------	------	------	------	------	------	------	------	------	------	------	------	------	------	------	------	------	------	------	------	------	------	------	------	------	------	------	------	------	------	------	------	------	------	------	------	------	------	------	------	------	------	------	------	------	------	------	------	------	------	------	------	------	-------

②豊水まちづくりセンター

しんが園			
工事名	豊水小学校跡地施設改修電気設備工事	図尺	1/100
顧客名	電灯設備	竣工	池内
施工業者	豊水電気工事(株)	(TEL)	811-9315
工期	着手 平成 17年 10月 17日 竣功 平成 18年 3月 20日	巻数	10/42
札幌市都市局電気部			

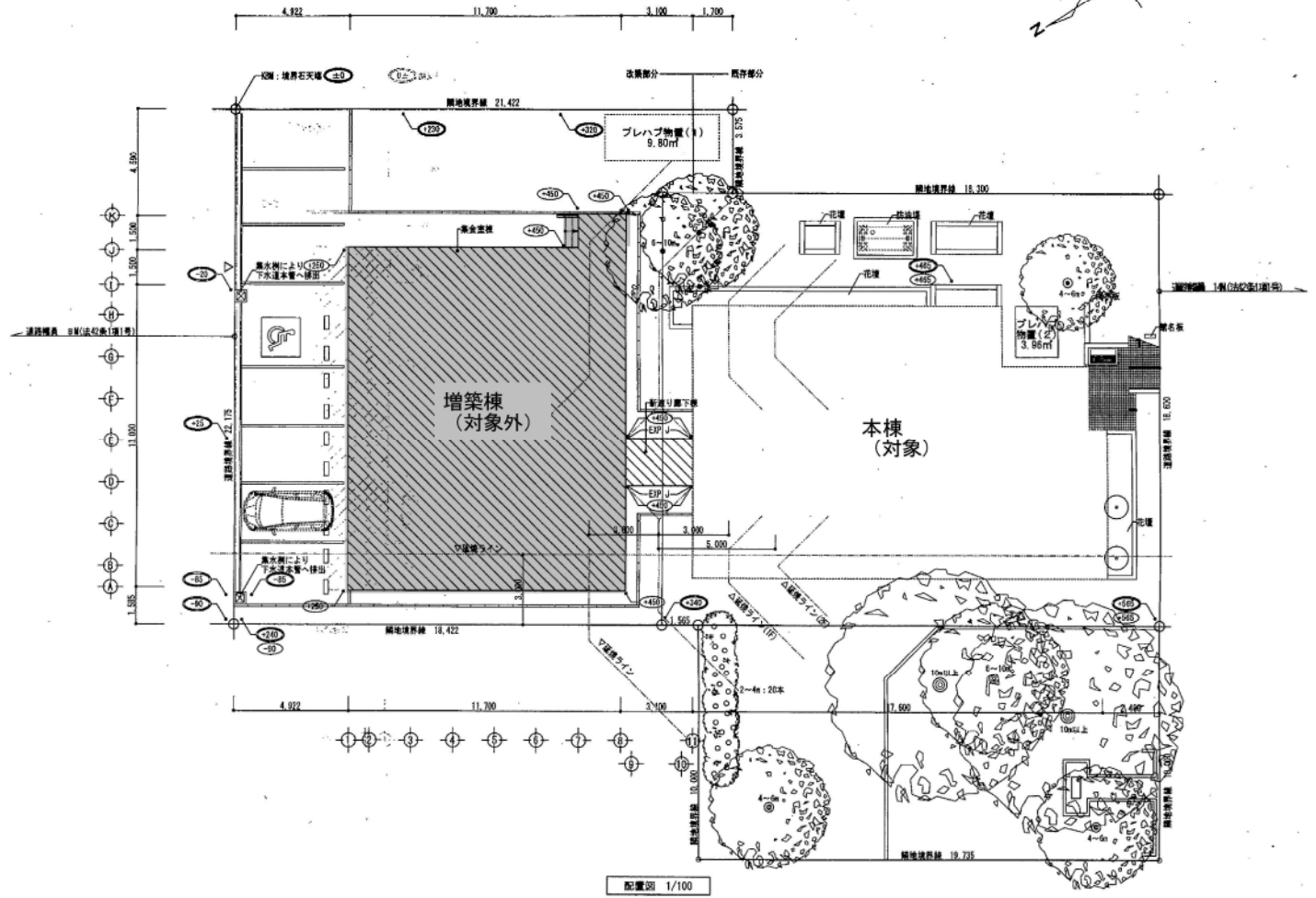
：対象外範囲

1階平面図(改修後) S=1/100



札幌市東区北20条東20丁目6-4、6-8、6-9

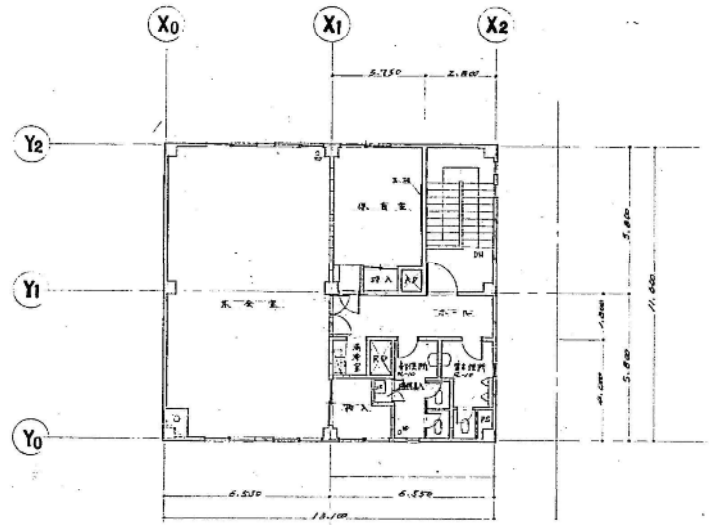
付近見取図 1/2000



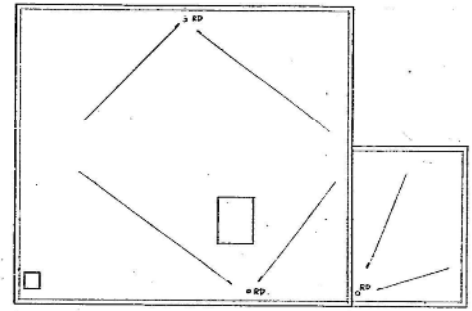
配置図 1/100

③元町まちづくりセンター

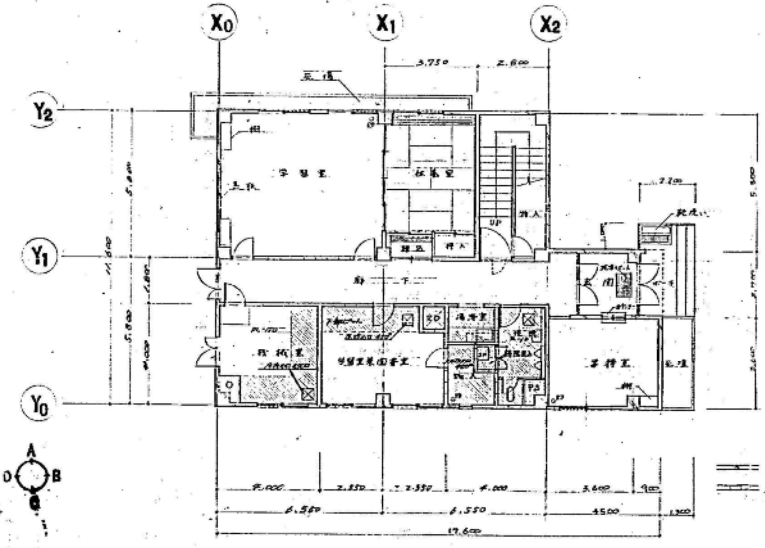
凡例	
◆◆◆	計画GL
●●●	現況GL
共通事項	
※敷地の切違はなしとする。 雨水処理については敷地内滞溜とする。 一部、雨水例による排出あり。	



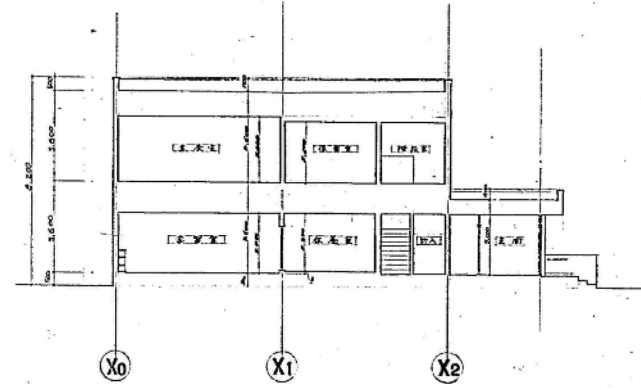
2階平面図



層根伏図



1階平面図



断面図

③元町まちづくりセンター

北海道開発コンサルタント株式会社

1級建築士事務所 (特) 2号
建設コンサルタント (特) 2号
1月1日設立 資本金 100万円

年月日

1 屋 築 1 階 図
No. 12 冊

工事名 学習等利用施設(元町会館)
騒音防止対策事業工事
建築工事

図名 平面図 断面図 層根伏図
縮尺 1:100

図番 4 / 10

業務内訳書

名称	数量	単位	単価	金額	備考
1. 直接人件費					
豊平区役所	1	式			施設別内訳書(1)
豊水まちづくりセンター	1	式			施設別内訳書(2)
元町まちづくりセンター	1	式			施設別内訳書(3)
直接人件費合計					
2. 直接仮設費					
内部足場	1	式			
直接仮設費合計					
3. 諸経費					
直接物品費	1	式			
(直接業務費計)					
業務管理費	1	式			
(業務原価計)					
一般管理費等					
小計					
総計					
再計					
10%相当額					
積算額					

施設別内訳書

名称	数量	単位	単価	金額	備考
豊平区役所 蛍光灯・水銀灯	981	台			
豊平区役所 白熱灯	33	台			
			合計		(1)
豊水まちづくりセンター 蛍光灯・水銀灯	141	台			
豊水まちづくりセンター 白熱灯	39	台			
			合計		(2)
元町まちづくりセンター 蛍光灯・水銀灯	60	台			
元町まちづくりセンター 白熱灯	18	台			
			合計		(3)