

令和6年(2024年)3月6日付け札幌市告示第971号の内容に係る訂正について、下記のとおり告示する。

令和6年(2024年)3月15日

札幌市長 秋元 克広



記

1 訂正する内容

札幌市告示第971号別表の工事番号「24(建)第0036号」工事名「市営住宅発寒団地建替5号棟・集会所新築工事(主体工事)」にかかる設計図書の一部を下記のとおり訂正する。

2 設計図書の訂正箇所

別紙のとおり

3 担当部局

〒060-8611

札幌市中央区北1条西2丁目

札幌市財政局管財部契約管理課工事契約係

電話011-211-2442

Table with 4 main columns: 外部仕上表 (External Finishes), 断熱性能 (Thermal Performance), 材料表 (Material Table), and 特記事項 (Remarks). It details construction specifications for various parts of the building, including roof, exterior walls, and interior finishes.

内部仕上表 (Internal Finishes Table)

Large table detailing internal finishes for each room. Columns include: 階 (Floor), 室名 (Room Name), 床 (Flooring) with sub-columns for 下地 (Substrate) and 仕上 (Finish), 巾木 (Skirting Board) with 仕上 (Finish) and 高さ (Height), 壁 (Wall) with 下地 (Substrate), 仕上 (Finish), and 性能 (Performance), 天井 (Ceiling) with 下地 (Substrate), 仕上 (Finish), 性能 (Performance), and 廻り縁 (Trim), 天井高 (Ceiling Height), and 備考 (Remarks).

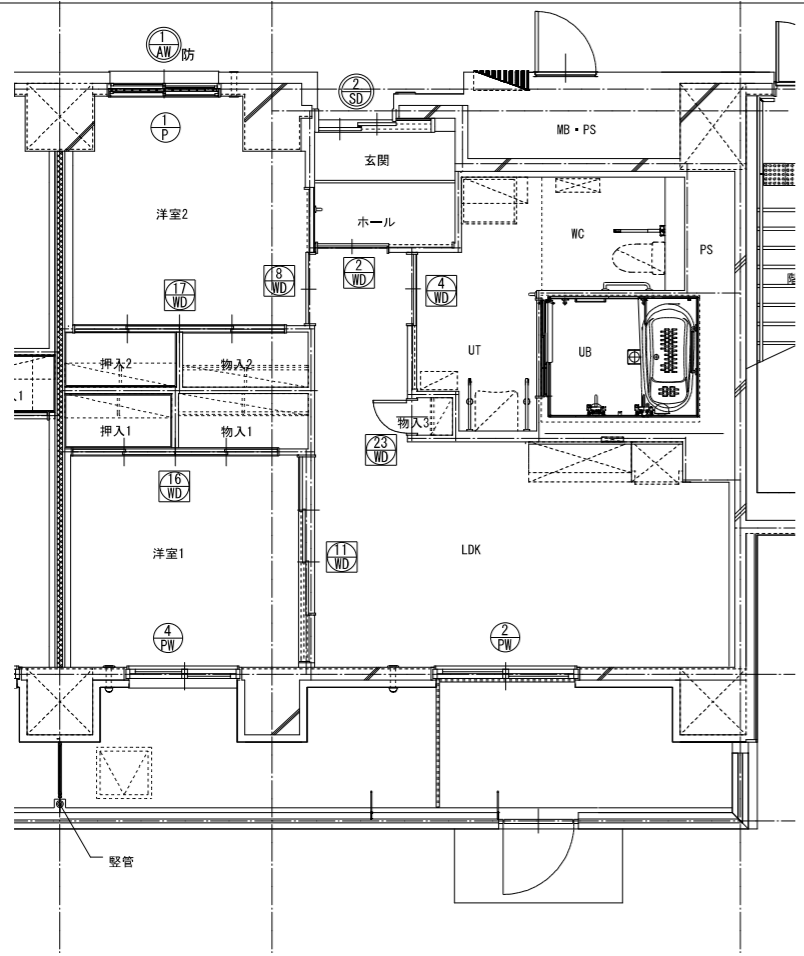
Table with 3 main columns: 仕上材料一覧表 (Finish Material List), 防火材料一覧表 (Fireproofing Material List), and 耐火間仕切壁 (Fire-resisting Partition Wall). It lists specific materials and their fire performance characteristics.

Table with columns: 外部仕上表, 基礎, 外壁, EV外壁, 軒天, 屋上1, PH屋根. Includes details on materials like concrete, insulation, and waterproofing.

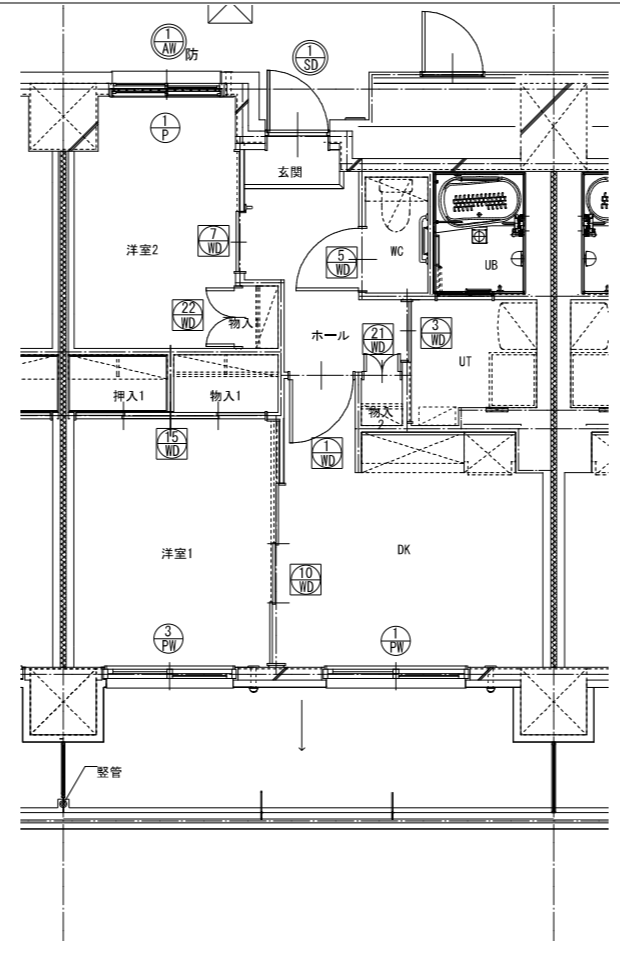
Main table with columns: 階, 室名, 床, 巾木, 壁, 天井, 天井高, 備考. Contains detailed room specifications for 1st floor, common areas, and residential units.

Table with columns: 仕上材符号一覧表, 防火材料一覧表, 耐火間仕切壁, 設計性能申請用. Lists materials and their fire performance characteristics.

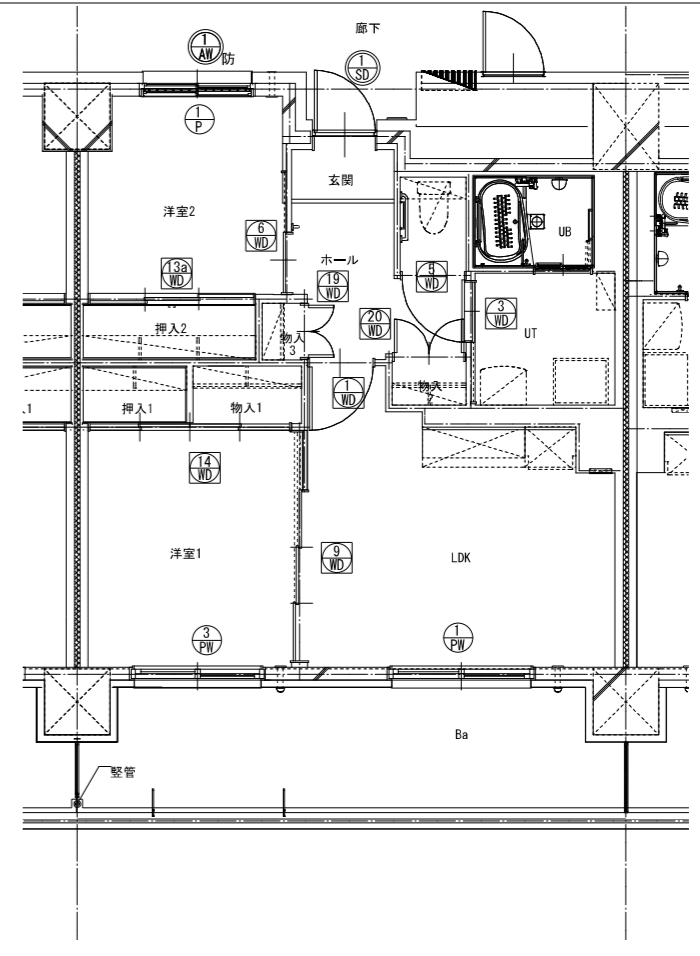
2LDK (Aタイプ車イス) x2戸



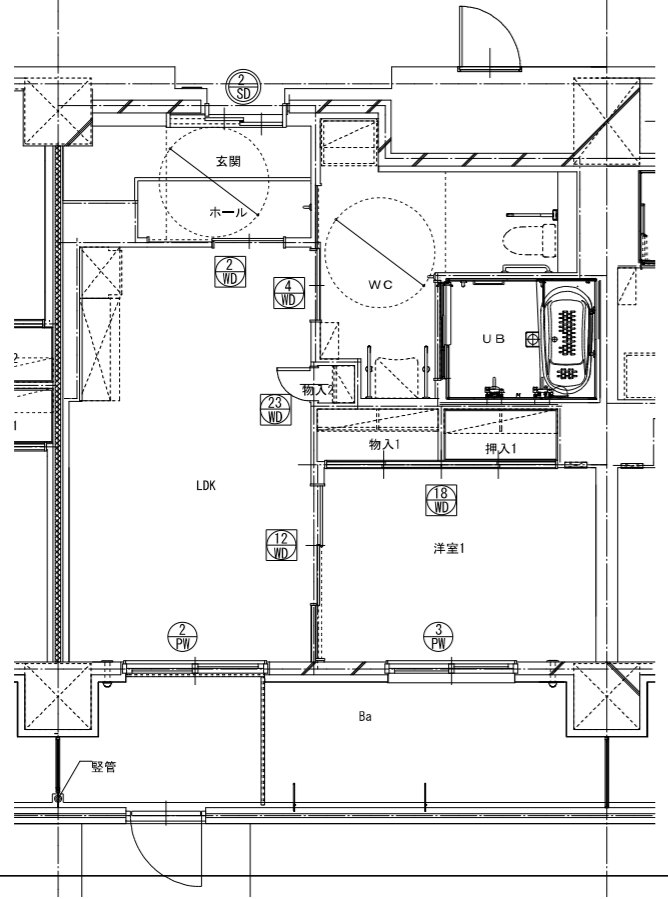
2LDK (Bタイプ) x27戸



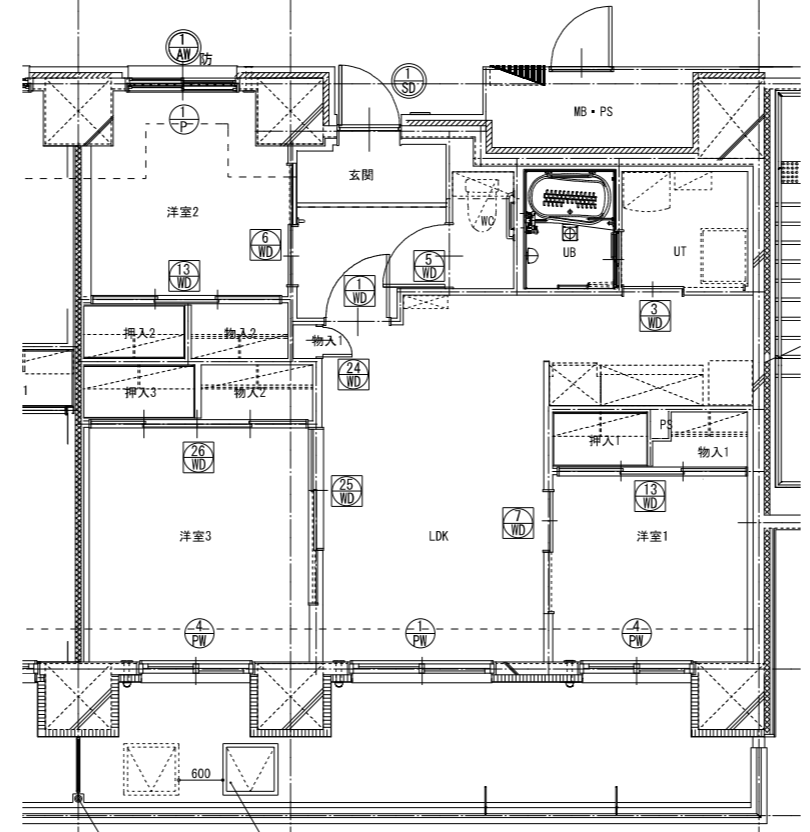
2LDK (Cタイプ) x26戸



1LDK (Dタイプ車イス) x1戸

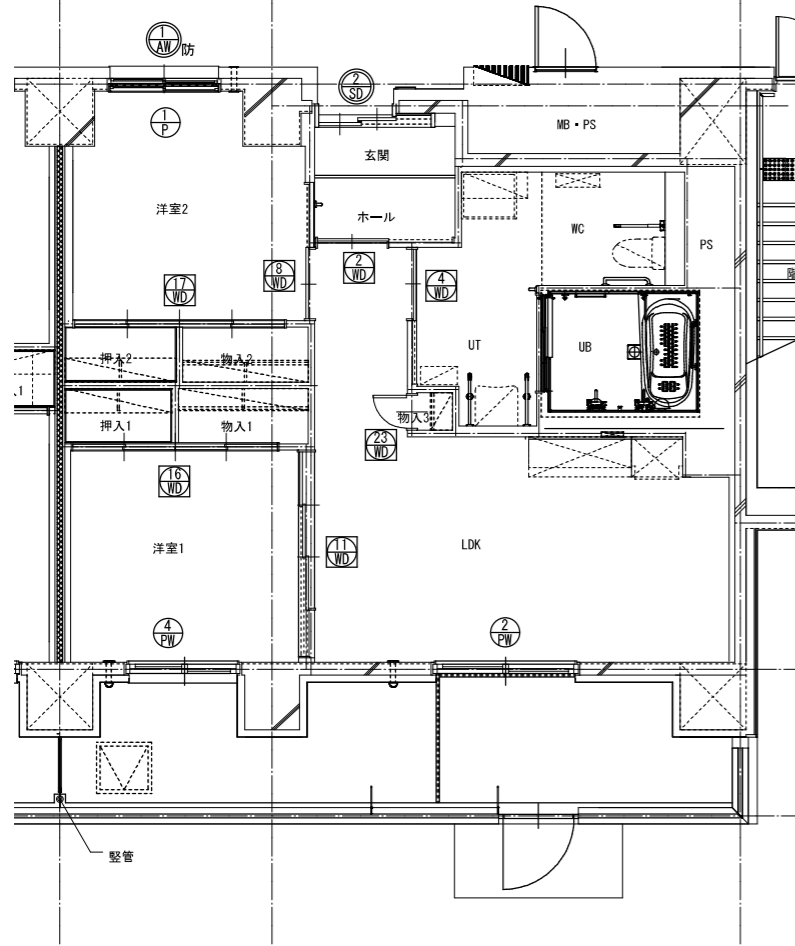


3LDK (Eタイプ) x16戸

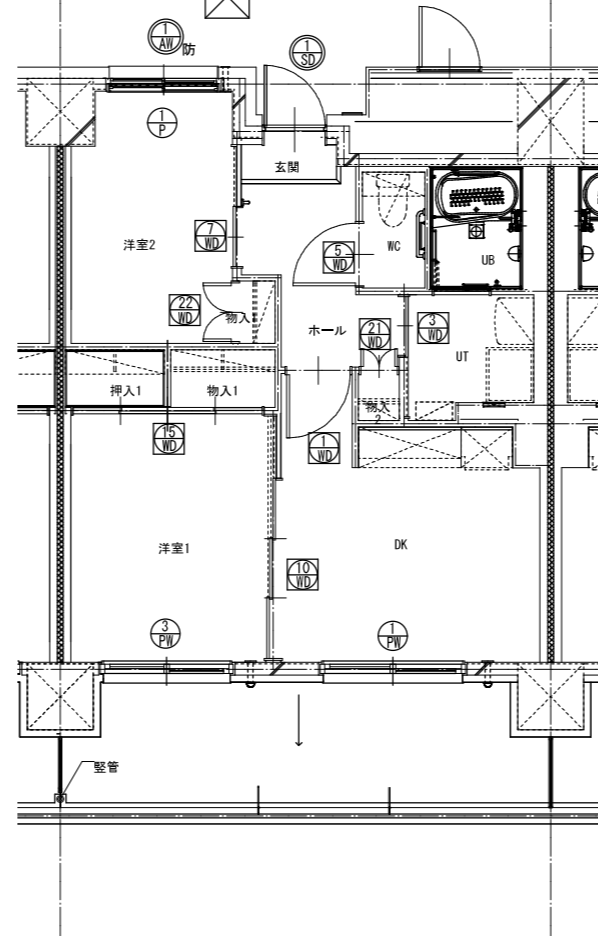


タイプ別	3LDK (Eタイプ)		2LDK (Cタイプ)		2DK (Bタイプ)		2LDK車椅子 (Aタイプ)		1LDK車椅子 (Dタイプ)		計
	x16	x26	x26	x27	x2	x1					
記号	1住戸数	x 住戸数	1住戸数	x 住戸数	1住戸数	x 住戸数	1住戸数	x 住戸数	1住戸数	x 住戸数	
PW-1	1	16	1	26	1	27	1	2	1	1	69
PW-2											3
PW-3			1	26	1	27			1	1	54
PW-4	2	32					1	2			66
P-1	1	16	1	26	1	27	1	2			71
AW-1	1	16	1	26	1	27	1	2			71
AW-2											0
SD-1	1	16	1	26	1	27					69
SD-2							1	2	1	1	3
WD-1	1	16	1	26	1	27					69
WD-2							1	2	1	1	3
WD-3	1	16	1	26	1	27					69
WD-4							1	2	1	1	3
WD-5	1	16	1	26	1	27					69
WD-6	1	16	1	26							42
WD-7	1	16			1	27					43
WD-8							1	2			2
WD-9			1	26							26
WD-10					1	27					27
WD-11							1	2			2
WD-12									1	1	1
WD-13	2	32									64
WD-13a			1	26							26
WD-14			1	26							26
WD-15					1	27					27
WD-16							1	2			2
WD-17							1	2			2
WD-18									1	1	1
WD-19			1	26							26
WD-20			1	26							26
WD-21					1	27					27
WD-22					1	27					27
WD-23			1	26			1	2	1	1	29
WD-24	1	16	1	26							42
WD-25	1	16									16
WD-26	1	16									16

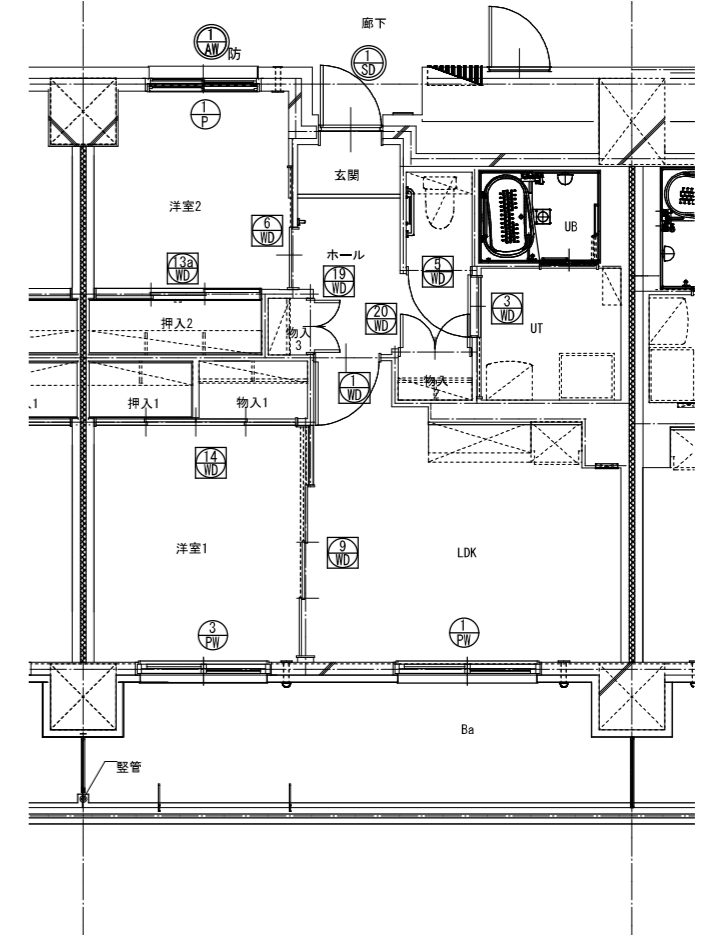
2LDK (Aタイプ車イス) x2戸



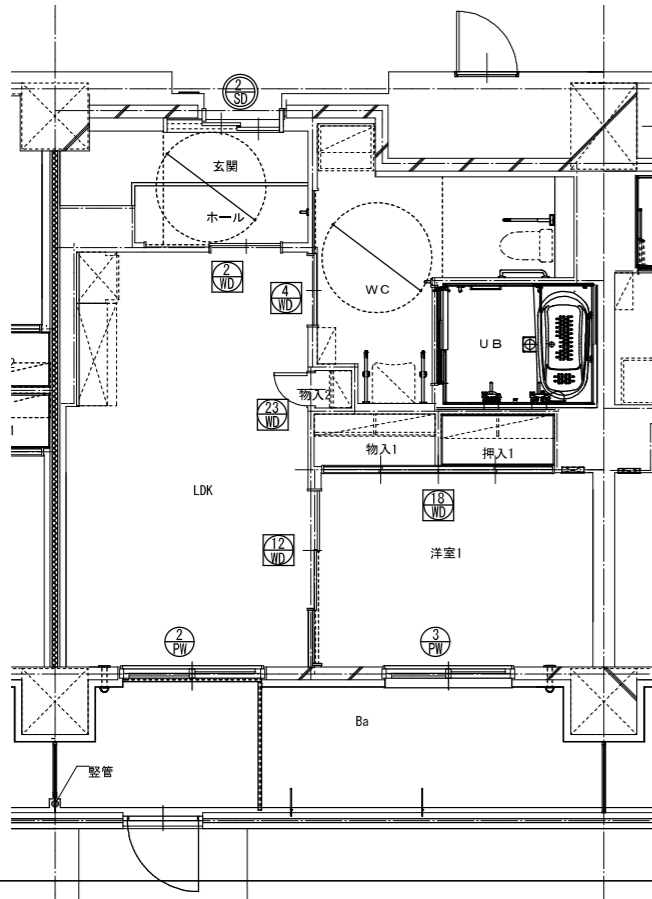
2LDK (Bタイプ) x27戸



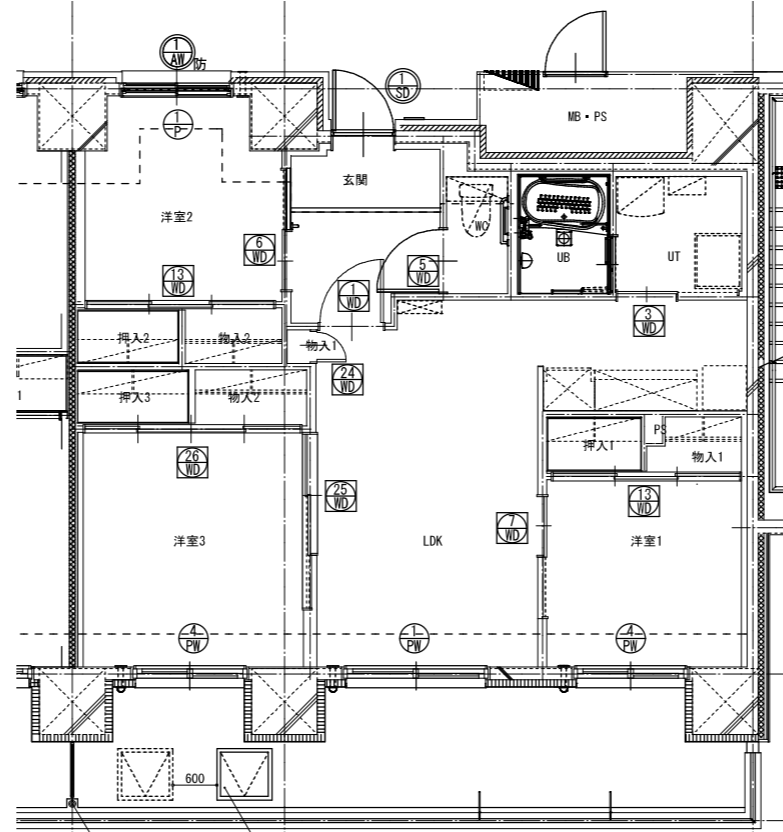
2LDK (Cタイプ) x26戸



1LDK (Dタイプ車イス) x1戸



3LDK (Eタイプ) x16戸



タイプ別 記号	3LDK (Eタイプ)		2LDK (Cタイプ)		2DK (Bタイプ)		2LDK車椅子(Aタイプ)		1LDK車椅子 (Dタイプ)		計
	x16	x26	x26	x27	x2	x1	72				
PW-1	1	16	1	26	1	27	1	2	1	1	69
PW-2											3
PW-3			1	26	1	27	1	2	1	1	54
PW-4	2	16					1	2			34
P-1	1	16	1	26	1	27	1	2			71
AW-1	1	16	1	26	1	27	1	2			71
AW-2											0
SD-1	1	16	1	26	1	27					69
SD-2							1	2	1	1	3
WD-1	1	16	1	26	1	27					69
WD-2							1	2	1	1	3
WD-3	1	16	1	26	1	27					69
WD-4							1	2	1	1	3
WD-5	1	16	1	26	1	27					69
WD-6	1	16	1	26							42
WD-7	1	16			1	27					43
WD-8							1	2			2
WD-9			1	26							26
WD-10					1	27					27
WD-11							1	2			2
WD-12									1	1	1
WD-13	2	16									32
WD-13a			1	26							26
WD-14			1	26							26
WD-15					1	27					27
WD-16							1	2			2
WD-17							1	2			2
WD-18									1	1	1
WD-19			1	26							26
WD-20			1	26							26
WD-21					1	27					27
WD-22					1	27					27
WD-23							1	2	1	1	3
WD-24	1	16									16
WD-25	1	16									16
WD-26	1	16									16

直接工事費別紙明細

住棟工事費		コンクリート		躯体		
名称	摘要	数量	単位	単価	金額	備考
コンクリートポンプ圧送		1	式			別紙 00-0011
コンクリートポンプ圧送	50m3/回を超える 基本料金別途加算	48.3	m3			土間
コンクリートポンプ圧送	50m3/回を超える 基本料金別途加算	984	m3			基礎
コンクリートポンプ圧送	50m3/回を超える 基本料金別途加算	415	m3			1F
コンクリートポンプ圧送	50m3/回を超える 基本料金別途加算	388	m3			2F
コンクリートポンプ圧送	50m3/回を超える 基本料金別途加算	386	m3			3F
コンクリートポンプ圧送	50m3/回を超える 基本料金別途加算	378	m3			4F
コンクリートポンプ圧送	50m3/回を超える 基本料金別途加算	369	m3			5F
コンクリートポンプ圧送	50m3/回を超える 基本料金別途加算	368	m3			6F
コンクリートポンプ圧送	50m3/回を超える 基本料金別途加算	361	m3			7F
コンクリートポンプ圧送	50m3/回を超える 基本料金別途加算	358	m3			8F
コンクリートポンプ圧送	50m3/回を超える 基本料金別途加算	358	m3			9F
コンクリートポンプ圧送 基本料金	50m3/回を超える	11	回			
コンクリートポンプ圧送 基本料金	50m3/回以下	2	回			
計						

直接工事費別紙明細

住棟工事費		コンクリート		躯体		
名称	摘要	数量	単位	単価	金額	備考
コンクリートポンプ圧送		1	式			別紙 00-0011
コンクリートポンプ圧送	50m3/回を超える 基本料金別途加算	48.3	m3			土間
コンクリートポンプ圧送	50m3/回を超える 基本料金別途加算	984	m3			基礎
コンクリートポンプ圧送	50m3/回を超える 基本料金別途加算	415	m3			1F
コンクリートポンプ圧送	50m3/回を超える 基本料金別途加算	388	m3			2F
コンクリートポンプ圧送	50m3/回を超える 基本料金別途加算	386	m3			3F
コンクリートポンプ圧送	50m3/回を超える 基本料金別途加算	378	m3			4F
コンクリートポンプ圧送	50m3/回を超える 基本料金別途加算	369	m3			5F
コンクリートポンプ圧送	50m3/回を超える 基本料金別途加算	368	m3			6F
コンクリートポンプ圧送	50m3/回を超える 基本料金別途加算	361	m3			7F
コンクリートポンプ圧送	50m3/回を超える 基本料金別途加算	358	m3			8F
コンクリートポンプ圧送	50m3/回を超える 基本料金別途加算	358	m3			9F
コンクリートポンプ圧送 基本料金	50m3/回を超える	22	回			
コンクリートポンプ圧送 基本料金	50m3/回以下	2	回			
計						

直接工事費細目別内訳

住棟工事費		土工				
名称	摘要	数量	単位	単価	金額	備考
根切り	総掘り 法付オープンカット	1,985	m ³			
根切り	つば、布掘り 深さ2.5m程度	1,656	m ³			
床付け	総掘り	993	m ²			
杭間ざらい	既製コンクリート杭 φ350～600mm	49	本			
埋戻し (汚泥再生土)		195	m ³			
埋戻し(A種)	山砂の類	1,279	m ³			
建設発生土運搬	ダンプトラック 10t積級 パックホウ0.8m ³ 土砂 DID区間有り 19.5km以下	3,641	m ³			
土工機械運搬		1	式			別紙 00-0004
法面シート養生	ブルーシート	1,902	m ²			
計						

直接工事費 細目別内訳

住棟工事費		土工				
名称	摘要	数量	単位	単価	金額	備考
根切り	総掘り 法付オープンカット	1,985	m ³			
根切り	つば、布掘り 深さ2.5m程度	1,656	m ³			
床付け	総掘り	993	m ²			
杭間ざらい	既製コンクリート杭 φ350～600mm	49	本			
埋戻し (汚泥再生土)		195	m ³			
埋戻し(A種)	- 山砂の類	1,279	m ³			
建設発生土運搬	ダンプトラック 10t積級 パッカホ0.8m ³ 土砂 DID区間有り 19.5km以下	3,130	m ³			
土工機械運搬		1	式			別紙 00-0004
法面シート養生	ブルーシート	1,902	m ²			
計						

直接工事費 細目別内訳

住棟工事費		地業		既製コンクリート杭地業		
名称	摘要	数量	単位	単価	金額	備考
杭材費	上杭600φ SC(490)105 t12 L=6m 中杭600φ CPRC105 I種 L=12m 下杭600φ PHC105 A種 L=15m	21	本			
杭材費	上杭600φ SC(490)105 t14 L=8m 中杭600φ CPRC105 I種 L=10m 下杭600φ PHC105 B種 L=15m	12	本			
杭材費	上杭700φ SC(490)105 t12 L=6m 中杭700φ CPRC105 I種 L=12m 下杭700φ PHC105 A種 L=15m	11	本			
杭材費	上杭700φ SC(490)105 t14 L=8m 中杭700φ CPRC105 I種 L=10m 下杭700φ PHC105 B種 L=15m	3	本			
杭材費	上杭800φ SC(490)105 t12 L=5m 中杭800φ PHC105 B種 L=13m 下杭800φ PHC105 A種 L=15m	2	本			
杭材運搬費	上杭600φ SC(490)105 t12 L=6m 中杭600φ CPRC105 I種 L=12m 下杭600φ PHC105 A種 L=15m	21	本			
杭材運搬費	上杭600φ SC(490)105 t14 L=8m 中杭600φ CPRC105 I種 L=10m 下杭600φ PHC105 B種 L=15m	12	本			
杭材運搬費	上杭700φ SC(490)105 t12 L=6m 中杭700φ CPRC105 I種 L=12m 下杭700φ PHC105 A種 L=15m	11	本			
杭材運搬費	上杭700φ SC(490)105 t14 L=8m 中杭700φ CPRC105 I種 L=10m 下杭700φ PHC105 B種 L=15m	3	本			
杭材運搬費	上杭800φ SC(490)105 t12 L=5m 中杭800φ PHC105 B種 L=13m 下杭800φ PHC105 A種 L=15m	2	本			
無溶接継手金物	600φ	66	か所			
無溶接継手金物	700φ	28	か所			
無溶接継手金物	800φ	4	か所			
施工費	HiFB工法	1	式			
杭頭補強		1	式			別紙 00-0005
泥水運搬費	ダンプトラック 10t積級 バックホウ0.8m3 土砂 DID区間有り 14.0km以下	1	式			別紙 00-0006
建設廃棄物等処理 手数料(汚泥)	泥水 再生有 循環税相当額含 条件注意 持込 A	727	t			
計						

直接工事費 細目別内訳

住棟工事費		地業		既製コンクリート杭地業		
名称	摘要	数量	単位	単価	金額	備考
杭材費	上杭600φ SC(490)105 t12 L=6m 中杭600φ CPRC105 I種 L=12m 下杭600φ PHC105 A種 L=15m	21	本			
杭材費	上杭600φ SC(490)105 t14 L=8m 中杭600φ CPRC105 I種 L=10m 下杭600φ PHC105 B種 L=15m	12	本			
杭材費	上杭700φ SC(490)105 t12 L=6m 中杭700φ CPRC105 I種 L=12m 下杭700φ PHC105 A種 L=15m	11	本			
杭材費	上杭700φ SC(490)105 t14 L=8m 中杭700φ CPRC105 I種 L=10m 下杭700φ PHC105 B種 L=15m	3	本			
杭材費	上杭800φ SC(490)105 t12 L=5m 中杭800φ PHC105 B種 L=13m 下杭800φ PHC105 A種 L=15m	2	本			
杭材運搬費	上杭600φ SC(490)105 t12 L=6m 中杭600φ CPRC105 I種 L=12m 下杭600φ PHC105 A種 L=15m	21	本			
杭材運搬費	上杭600φ SC(490)105 t14 L=8m 中杭600φ CPRC105 I種 L=10m 下杭600φ PHC105 B種 L=15m	12	本			
杭材運搬費	上杭700φ SC(490)105 t12 L=6m 中杭700φ CPRC105 I種 L=12m 下杭700φ PHC105 A種 L=15m	11	本			
杭材運搬費	上杭700φ SC(490)105 t14 L=8m 中杭700φ CPRC105 I種 L=10m 下杭700φ PHC105 B種 L=15m	3	本			
杭材運搬費	上杭800φ SC(490)105 t12 L=5m 中杭800φ PHC105 B種 L=13m 下杭800φ PHC105 A種 L=15m	2	本			
無溶接継手金物	600φ	66	か所			
無溶接継手金物	700φ	28	か所			
無溶接継手金物	800φ	4	か所			
施工費	HiFB工法	1	式			
杭頭補強		1	式			別紙 00-0005
泥水運搬費	ダンプトラック 10t積級 バックホウ0.8m3 土砂 DID区間有り 14.0km以下	1	式			別紙 00-0006
建設廃棄物等処理 手数料(汚泥)	泥水 再生有 循環税相当額含 条件注意 持込 A	1,442	t			
計						

直接工事費別紙明細

住棟工事費		地業		既製コンクリート杭地業		
名称	摘要	数量	単位	単価	金額	備考
杭頭補強		1	式			別紙 00-0005
杭頭補強	600φ (t=12) 7-WD38J (WSD490)	21	か所			
杭頭補強	600φ (t=14) 9-WD38J (WSD490)	12	か所			
杭頭補強	700φ (t=12) 9-WD38J (WSD490)	11	か所			
杭頭補強	700φ (t=14) 12-WD38J (WSD490)	3	か所			
杭頭補強	800φ (t=12) 10-WD38J (WSD490)	2	か所			
計						
泥水運搬費	ダンプトラック 10t積級 バックホ0.8m3 土砂 DID区間有り 14.0km以下	1	式			別紙 00-0006
泥水運搬費	ダンプトラック 10t積級 バックホ0.8m3 土砂 DID区間有り 14.0km以下	519	m3			
計						

直接工事費別紙明細

住棟工事費		地業		既製コンクリート杭地業		
名 称	摘 要	数 量	単 位	単 価	金 額	備 考
杭頭補強		1	式			別紙 00-0005
杭頭補強	600φ (t=12) 7-WD38J (WSD490)	21	か所			
杭頭補強	600φ (t=14) 9-WD38J (WSD490)	12	か所			
杭頭補強	700φ (t=12) 9-WD38J (WSD490)	11	か所			
杭頭補強	700φ (t=14) 12-WD38J (WSD490)	3	か所			
杭頭補強	800φ (t=12) 10-WD38J (WSD490)	2	か所			
計						
泥水運搬費	ダンプトラック 10t積級 バックホ0.8m3 土砂 DID区間有り 14.0km以下	1	式			別紙 00-0006
泥水運搬費	ダンプトラック 10t積級 バックホ0.8m3 土砂 DID区間有り 14.0km以下	1,030	m3			
計						

直接工事費別紙明細

住棟工事費		木工				
名称	摘要	数量	単位	単価	金額	備考
PK材枠	施工手間含	1	式			別紙 00-0014
PK材建具枠	WD-1用 865×1900 塗装PK材(造作材)	69	か所			
PK材建具枠	WD-3用 1640×1900 塗装PK材(造作材)	69	か所			
PK材建具枠	WD-5用 850×1900 塗装PK材(造作材)	69	か所			
PK材建具枠	WD-6用 1640×1900 塗装PK材(造作材)	43	か所			
PK材建具枠	WD-7用 1640×1900 塗装PK材(造作材)	42	か所			
PK材建具枠	WD-9用 3125×1900 塗装PK材(造作材)	27	か所			
PK材建具枠	WD-10用 3315×1900 塗装PK材(造作材)	26	か所			
PK材建具枠	WD-13用 2550×1900 塗装PK材(造作材)	32	か所			
PK材建具枠	WD-13a用 2550×1900 塗装PK材(造作材)	27	か所			
PK材建具枠	WD-14用 2730×1800 塗装PK材(造作材)	27	か所			
PK材建具枠	WD-15用 2585×1800 塗装PK材(造作材)	26	か所			
PK材建具枠	WD-19用 715×1800 塗装PK材(造作材)	27	か所			
PK材建具枠	WD-20用 950×1800 塗装PK材(造作材)	27	か所			
PK材建具枠	WD-21用 500×1800 塗装PK材(造作材)	26	か所			
PK材建具枠	WD-22用 800×1800 塗装PK材(造作材)	26	か所			
PK材建具枠	WD-24用 414×1800 塗装PK材(造作材)	16	か所			
PK材建具枠	WD-25用 2375×1900 塗装PK材(造作材)	16	か所			
PK材建具枠	WD-26用 2940×1800 塗装PK材(造作材)	16	か所			
PK材枠	UB枠 764×1900 塗装PK材 (一般住戸用)材のみ	69	か所			

直接工事費別紙明細

住棟工事費		木工				
名称	摘要	数量	単位	単価	金額	備考
PK材枠	施工手間含	1	式			別紙 00-0014
PK材建具枠	WD-1用 865×1900 塗装PK材(造作材)	69	か所			
PK材建具枠	WD-3用 1640×1900 塗装PK材(造作材)	69	か所			
PK材建具枠	WD-5用 850×1900 塗装PK材(造作材)	69	か所			
PK材建具枠	WD-6用 1640×1900 塗装PK材(造作材)	42	か所			
PK材建具枠	WD-7用 1640×1900 塗装PK材(造作材)	43	か所			
PK材建具枠	WD-9用 3125×1900 塗装PK材(造作材)	26	か所			
PK材建具枠	WD-10用 3315×1900 塗装PK材(造作材)	27	か所			
PK材建具枠	WD-13用 2550×1900 塗装PK材(造作材)	32	か所			
PK材建具枠	WD-13a用 2550×1900 塗装PK材(造作材)	26	か所			
PK材建具枠	WD-14用 2730×1800 塗装PK材(造作材)	26	か所			
PK材建具枠	WD-15用 2585×1800 塗装PK材(造作材)	27	か所			
PK材建具枠	WD-19用 715×1800 塗装PK材(造作材)	26	か所			
PK材建具枠	WD-20用 950×1800 塗装PK材(造作材)	26	か所			
PK材建具枠	WD-21用 500×1800 塗装PK材(造作材)	27	か所			
PK材建具枠	WD-22用 800×1800 塗装PK材(造作材)	27	か所			
PK材建具枠	WD-24用 414×1800 塗装PK材(造作材)	16	か所			
PK材建具枠	WD-25用 2375×1900 塗装PK材(造作材)	16	か所			
PK材建具枠	WD-26用 2940×1800 塗装PK材(造作材)	16	か所			
PK材枠	UB枠 764×1900 塗装PK材 (一般住戸用)材のみ	69	か所			

直接工事費別紙明細

住棟工事費		木工				
名称	摘要	数量	単位	単価	金額	備考
PK材枠	施工手間含	1	式			別紙 00-0014
集成材枠施工手間	組立, 取付	4,356	m			
計						
造作用集成材枠	施工手間含	1	式			別紙 00-0015
造作用集成材枠	SD-1用 830×1915 造作用集成材	69	カ所			
造作用集成材枠	AW-1用 1480×1315 造作用集成材	69	カ所			
造作用集成材枠	PW-1用 1900×1915 造作用集成材	69	カ所			
造作用集成材枠	PW-3用 1730×1315 造作用集成材	53	カ所			
造作用集成材枠	PW-4用 1480×1315 造作用集成材	32	カ所			
集成材枠施工手間	組立, 取付	1,802	m			
計						

直接工事費別紙明細

住棟工事費		木工				
名称	摘要	数量	単位	単価	金額	備考
PK材枠	施工手間含	1	式			別紙 00-0014
集成材枠施工手間	組立, 取付	4,356	m			
計						
造作用集成材枠	施工手間含	1	式			別紙 00-0015
造作用集成材枠	SD-1用 830×1915 造作用集成材	69	か所			
造作用集成材枠	AW-1用 1480×1315 造作用集成材	69	か所			
造作用集成材枠	AW-7・7a用 1000×1000 造作用集成材	16	か所			
造作用集成材枠	PW-1用 1900×1915 造作用集成材	69	か所			
造作用集成材枠	PW-3用 1730×1315 造作用集成材	53	か所			
造作用集成材枠	PW-4用 1480×1315 造作用集成材	32	か所			
集成材枠施工手間	組立, 取付	1,866	m			
計						
木工手間		1	式			別紙 00-0016
屋根破風包み 木下地		16.5	m			
屋根 垂木		12.1	m ²			
雑巾摺(四分一)		410	m			
カーテンレール下地		432	m			
計						

直接工事費 細目別内訳

住棟工事費		塗装		(2)内部		
名称	摘要	数量	単位	単価	金額	備考
マスチック塗装 (A)	素地ごしらえ共 コンクリート面	778	m ²			壁
マスチック塗装 (A)	素地ごしらえ共 ケイカル面	1,284	m ²			壁
マスチック塗装 (A)	素地ごしらえ共 ケイカル面	117	m ²			天井
EP塗り (細幅物)	セメント板面 工程B種(一般) 素地B種	1,227	m			
亜鉛めっき面 EP-G塗り	鋼建面 錆止工程A種 現場2回目 水系さび止め(屋内) 1回目別途	843	m ²			
計						

直接工事費 細目別内訳

住棟工事費		塗装			(2)内部	
名称	摘要	数量	単位	単価	金額	備考
マシック塗装 (A)	素地ごしらえ共 コンクリート面	778	m ²			壁
マシック塗装 (A)	素地ごしらえ共 ケイカル面	1,284	m ²			壁
マシック塗装 (A)	素地ごしらえ共 ケイカル面	117	m ²			天井
EP塗り (細幅物)	セメント板面 工程B種(一般) 素地B種	1,227	m			
亜鉛めっき面 EP-G塗り	鋼建面 錆止工程A種 現場2回目 水系さび止め(屋内) 1回目別途	843	m ²			
水性ケレン剤塗装	木部細幅物 3回塗り 素地ごしらえB種	1,866	m			額縁
計						

直接工事費 細目別内訳

車椅子住戸整備工事		塗装		(1)内部		
名称	摘要	数量	単位	単価	金額	備考
亜鉛めっき面 E P - G 塗り	鋼建面 錆止工程A種 現場2回目 水系さび止め(屋内) 1回目別途	24.7	m ²			
水性ウレタンクリア塗装	木部 3回塗り 素地ごしらえB種	1.3	m ²			便所カウンター
計						

直接工事費細目別内訳

車椅子住戸整備工事		塗装		(1)内部		
名称	摘要	数量	単位	単価	金額	備考
亜鉛めっき面 E P - G 塗り	鋼建面 錆止工程A種 現場2回目 水系さび止め(屋内) 1回目別途	24.7	m ²			
水性珪酸系塗料	木部 3回塗り 素地ごしらえB種	1.3	m ²			便所カウンター
水性珪酸系塗料	木部細幅物 3回塗り 素地ごしらえB種	51.3	m			額縁
計						

直接工事費細目別内訳

集会所工事		土工				
名 称	摘 要	数 量	単位	単 価	金 額	備 考
根切り	総掘り 法付オープンカット	303	m ³			
根切り	つば、布掘り 深さ2.5m程度	27.1	m ³			
床付け	総掘り	186	m ²			
杭間ざらい	既製コンクリート杭 φ350~600mm	17	本			
埋戻し (汚泥再生土)		19.7	m ³			
埋戻し(A種)	— 山砂の類	76	m ³			
建設発生土運搬	ダンプトラック 10t積級 パッキング0.8m ³ 土砂 DID区間有り 19.5km以下	330	m ³			
土工機械運搬		1	式			別紙 00-0031
計						

直接工事費細目別内訳

集会所工事		土工				
名称	摘要	数量	単位	単価	金額	備考
根切り	総掘り 法付オープンカット	303	m3			
根切り	つば、布掘り 深さ2.5m程度	27.1	m3			
床付け	総掘り	186	m ²			
杭間ざらい	既製コンクリート杭 φ350～600mm	17	本			
埋戻し (汚泥再生土)		19.7	m3			
埋戻し(A種)	— 山砂の類	76	m3			
建設発生土運搬	ダンプトラック 10t積級 パッカホ0.8m3 土砂 DID区間有り 19.5km以下	208	m3			
土工機械運搬		1	式			別紙 00-0031
計						

直接工事費別紙明細

集会所工事		地業	既製コンクリート杭地業			
名称	摘要	数量	単位	単価	金額	備考
杭頭補強		1	式			別紙 00-0032
杭頭補強	NCPアノカー工法 7-D22	17	か所			
計						
泥水運搬費	ダンプトラック 10t積級 バックホウ0.8m3 土砂 DID区間有り 14.0km以下	1	式			別紙 00-0033
泥水運搬費	ダンプトラック 10t積級 バックホウ0.8m3 土砂 DID区間有り 14.0km以下	52.3	m3			
計						

直接工事費別紙明細

集会所工事		地業	既製コンクリート杭地業			
名称	摘要	数量	単位	単価	金額	備考
杭頭補強		1	式			別紙 00-0032
杭頭補強	NCPアカー工法 7-D22	17	か所			
計						
泥水運搬費	ダンプトラック 10t積級 バックホウ0.8m3 土砂 DID区間有り 14.0km以下	1	式			別紙 00-0033
泥水運搬費	ダンプトラック 10t積級 バックホウ0.8m3 土砂 DID区間有り 14.0km以下	174	m3			
計						

直接工事費細目別内訳

集会所工事		地業	既製コンクリート杭地業			
名称	摘要	数量	単位	単価	金額	備考
杭材費	上杭350φ CPRC I種 L=6m 中杭350φ PHC A種 L=13m 下杭350φ PHC A種 L=13m	17	本			
杭材運搬費	上杭350φ CPRC I種 L=6m 中杭350φ PHC A種 L=13m 下杭350φ PHC A種 L=13m	17	本			
無溶接継手金物	350φ	34	か所			
施工費	HiFB工法	1	式			
杭頭補強		1	式			別紙 00-0032
泥水運搬費	ダンプトラック 10t積級 バックホウ0.8m3 土砂 DID区間有り 14.0km以下	1	式			別紙 00-0033
建設廃棄物等処理 手数料(汚泥)	泥水 再生有 循環税相当額含 条件注意 持込 A	73	t			
計						

直接工事費 細目別内訳

集会所工事		地業		既製コンクリート杭地業		
名称	摘要	数量	単位	単価	金額	備考
杭材費	上杭350φ CPRC I種 L=6m 中杭350φ PHC A種 L=13m 下杭350φ PHC A種 L=13m	17	本			
杭材運搬費	上杭350φ CPRC I種 L=6m 中杭350φ PHC A種 L=13m 下杭350φ PHC A種 L=13m	17	本			
無溶接継手金物	350φ	34	か所			
施工費	HiFB工法	1	式			
杭頭補強		1	式			別紙 00-0032
泥水運搬費	ダンプトラック 10t積級 バックホウ0.8m3 土砂 DID区間有り 14.0km以下	1	式			別紙 00-0033
建設廃棄物等処理 手数料(汚泥)	泥水 再生有 循環税相当額含 条件注意 持込 A	244	t			
計						

直接工事費別紙明細

住棟工事費		木工				
名称	摘要	数量	単位	単価	金額	備考
木工事手間		1	式			別紙 00-0016
屋根破風包み 木下地		16.5	m			
屋根 垂木		12.1	m ²			
雑巾摺(四分一)		410	m			
カーテンレール下地		432	m			
棚受材		208	m			86×35
棚受材		410	m			45×35
計						

直接工事費別紙明細

住棟工事費		木工				
名称	摘要	数量	単位	単価	金額	備考
PK材枠	施工手間含	1	式			別紙 00-0014
集成材枠施工手間	組立, 取付	4,356	m			
計						
造作用集成材枠	施工手間含	1	式			別紙 00-0015
造作用集成材枠	SD-1用 830×1915 造作用集成材	69	か所			
造作用集成材枠	AW-1用 1480×1315 造作用集成材	69	か所			
造作用集成材枠	AW-7・7a用 1000×1000 造作用集成材	16	か所			
造作用集成材枠	PW-1用 1900×1915 造作用集成材	69	か所			
造作用集成材枠	PW-3用 1730×1315 造作用集成材	53	か所			
造作用集成材枠	PW-4用 1480×1315 造作用集成材	32	か所			
集成材枠施工手間	組立, 取付	1,866	m			
計						
木工手間		1	式			別紙 00-0016
屋根破風包み 木下地		16.5	m			
屋根 垂木		12.1	m ²			
雑巾摺(四分一)		410	m			
カーテンレール下地		432	m			
計						