

令和4年（2022年）6月1日付け札幌市告示第2140号の内容に係る訂正について、下記のとおり告示する。

令和4年（2022年）6月17日

札幌市長 秋元 克広

記

1 訂正する内容

札幌市告示第2140号別表の工事番号「22(建)第0112号」工事名「西区体育館・温水プール改修暖房衛生設備工事」にかかる設計図書の一部を下記のとおり訂正し、入札日等を別表のとおり変更する。

2 設計図書の訂正箇所

別紙のとおり

3 担当部局

〒060-8611

札幌市中央区北1条西2丁目

札幌市財政局管財部契約管理課工事契約係

電話011-211-2442

電子入札

(入札日等訂正版)

0	調達案件番号	2204011211	
1	工事（業務）番号	22（建）第 0112 号	
2	工事（業務）概要	工事（業務）名	西区体育館・温水プール改修暖房衛生設備工事
		工事（履行）場所	札幌市西区発寒5条8丁目596-30ほか
		工事（業務）内容	西区体育館・温水プール（体育館棟：RC造一部S造3階建、延べ面積約5,200m ² 、プール棟：RC造一部S造2階建、延べ面積約2,500m ² ）の改修に伴う暖房衛生設備工事を行う。 ア 給水設備 イ 排水設備 ウ 給湯設備 エ 暖房設備 オ 冷房設備 カ 空調設備 キ 換気設備 ク 自動制御設備 ケ ろ過設備 コ 衛生器具設備 サ ガス設備
		工期（履行期間）	着手の日から令和5年08月31日まで（休工期間：令和5年03月18日から令和5年06月30日） （部分しゅん功：令和5年03月17日まで（インパーター本体・据付工事以外））
6	入札参加資格の申請及び審査	審査方式	事後審査方式（入札参加資格の確認は落札を保留して行う。）
		申請書等提出期限（日）	開札日の翌日まで（審査順1位の落札候補者のみ）
		落札結果通知予定日	令和4年07月13日
11	入札及び開札の日時・場所等	電子入札案件区分	電子入札
		入札期間（年月日）	令和4年06月27日（08時00分～20時00分） 令和4年06月28日（08時00分～17時00分）
		開札予定日時	令和4年06月29日 09時30分
		場所	札幌市中央区北1条西2丁目 札幌市役所本庁舎14階財政局入札室
		提出方法	電子入札システムによること。
13	契約締結に関する事項等	契約締結期限	工事－落札結果通知日の翌日から起算して5日後（5日後が土曜日、日曜日及び休日の場合は翌開庁日）まで。 業務－落札結果通知日の翌日から起算して2日後（2日後が土曜日、日曜日及び休日の場合は翌開庁日）まで。 ※期限内に契約を締結しない場合は落札を取り消す。
		入札保証金	免除する。
		契約保証金	工事－徴収する。ただし、利付国債の提供、金融機関等の保証、履行保証証券、履行保証保険（定額補填方式）によることができる。 業務－免除。
17	施行担当課及び電話番号	施行担当課	都）建築部機械設備課
		電話番号	011-211-2828

機械設備工事 細目別内訳

1) 保全改修		暖房設備		機器費		
名称	摘要	数量	単位	単価	金額	備考
真空式温水発生機 (BH)	暖房用 2回路式 定格出力698kW 3φ 200V 2.5kW ガス焚(13A) 試運転調整費・法定福利費含む	1	式			別紙 00-0007
熱交換器 (HE-1)	プレート式 SUS製 交換熱量500kW 1次温水478L/min 2次温水398L/min	1	基			
熱交換器 (HE-2)	プレート式 SUS製 交換熱量186kW 1次温水178L/min 2次温水134L/min	1	基			
温水ヘッダー (HS)	SUS製 200φ×3,800L 架台共 最高使用圧力 0.5MPa	1	基			
温水ヘッダー (HR)	SUS製 200φ×4,100L 架台共 最高使用圧力 0.5MPa	1	基			
温水循環ポンプ (HP-1)	床置渦巻型 740L/min×4m 3φ 200V 1.5kW 防振架台共	2	台			
温水循環ポンプ (HP-2)	ラバ型 SUS製 660L/min×5m 3φ 200V 1.5kW 防振吊金物共	1	台			
温水循環ポンプ (HP-3)	ラバ型 SUS製 150L/min×5m 3φ 200V 0.25kW 防振吊金物共	1	台			
温水循環ポンプ (HP-4)	ラバ型 SUS製 110L/min×13m 3φ 200V 0.75kW 防振吊金物共	1	台			
温水循環ポンプ (HP-5)	ラバ型 SUS製 55L/min×13m 3φ 200V 0.4kW 防振吊金物共	1	台			
温水循環ポンプ (HP-6)	ラバ型 SUS製 60L/min×8m 3φ 200V 0.4kW 防振吊金物共	1	台			
温水循環ポンプ (HP-7)	ラバ型 SUS製 200L/min×8m 3φ 200V 0.75kW 防振吊金物共	1	台			
温水循環ポンプ (HP-8)	ラバ型 SUS製 30L/min×8m 3φ 200V 0.25kW 防振吊金物共	1	台			
補給水ポンプ (TPW-2)	受水槽付ユニット型 20L/min×10m 3φ 200V 0.4kW ポリエチレン製受水槽 100L	1	台			
密閉形隔膜式 膨張タンク (TE-1)	空調用 タンク容量250L 許容有効容量187L 最高使用圧力784kPa	1	基			
気水分離器	亜鉛メッキ 40A	2	個			
気水分離器	亜鉛メッキ 50A	1	個			
気水分離器	亜鉛メッキ 65A	2	個			
気水分離器	亜鉛メッキ 100A	3	個			
温水パナヒーター	PH 耐湿仕様 銅板製 210×149×4000L 放熱量2.86kW	3	台			

機械設備工事 細目別内訳

1) 保全改修		暖房設備		機器費		
名称	摘要	数量	単位	単価	金額	備考
真空式温水発生機 (BH)	暖房用 2回路式 定格出力698kW 3φ 200V 2.5kW ガス焚(13A) 試運転調整費・法定福利費含む	1	式			別紙 00-0007
熱交換器 (HE-1)	プレート式 SUS製 交換熱量500kW 1次温水478L/min 2次温水398L/min	1	基			
熱交換器 (HE-2)	プレート式 SUS製 交換熱量186kW 1次温水178L/min 2次温水134L/min	1	基			
温水ヘッダー (HS)	SUS製 200φ×3,800L 架台共 最高使用圧力 0.5MPa	1	基			
温水ヘッダー (HR)	SUS製 200φ×4,100L 架台共 最高使用圧力 0.5MPa	1	基			
温水循環ポンプ (HP-1)	床置渦巻型 740L/min×4m 3φ 200V 1.5kW 防振架台共	2	台			
温水循環ポンプ (HP-2)	ラジ型 SUS製 660L/min×5m 3φ 200V 1.5kW 防振吊金物共	1	台			
温水循環ポンプ (HP-3)	ラジ型 SUS製 150L/min×5m 3φ 200V 0.25kW 防振吊金物共	1	台			
温水循環ポンプ (HP-4)	ラジ型 SUS製 110L/min×13m 3φ 200V 0.75kW 防振吊金物共	1	台			
温水循環ポンプ (HP-5)	ラジ型 SUS製 55L/min×13m 3φ 200V 0.4kW 防振吊金物共	1	台			
温水循環ポンプ (HP-6)	ラジ型 SUS製 60L/min×8m 3φ 200V 0.4kW 防振吊金物共	1	台			
温水循環ポンプ (HP-7)	ラジ型 SUS製 200L/min×8m 3φ 200V 0.75kW 防振吊金物共	1	台			
温水循環ポンプ (HP-8)	ラジ型 SUS製 30L/min×8m 3φ 200V 0.25kW 防振吊金物共	1	台			
補給水ポンプ (TPW-2)	受水槽付ユニット型 20L/min×10m 3φ 200V 0.4kW ポリエチレン製受水槽 100L	1	台			
密閉形隔膜式 膨張タンク (TE-1)	空調用 タンク容量250L 許容有効容量187L 最高使用圧力784kPa	2	基			
気水分離器	亜鉛メッキ 40A	2	個			
気水分離器	亜鉛メッキ 50A	1	個			
気水分離器	亜鉛メッキ 65A	2	個			
気水分離器	亜鉛メッキ 100A	3	個			
温水パナヒーター	PH 耐湿仕様 銅板製 210×149×4000L 放熱量2.86kW	3	台			

機械設備工事 細目別内訳

1) 保全改修		換気設備		機器費		
名称	摘要	数量	単位	単価	金額	備考
外調機 (OHU-1)	顕熱交換器組込ユニット 塩害対策品 給気12400m ³ /h 排気13000m ³ /h 加熱能力136.5kW 3φ200V 7.5kW	1	台			
外調機 (OHU-2)	顕熱交換器組込ユニット 給気6660m ³ /h 排気5120m ³ /h 加熱能力45.0kW 3φ200V 5.5kW	1	台			
外調機 (OHU-3)	ユニット型 塩害対策品 給気1850m ³ /h 加熱能力20.0kW 3φ200V 0.75kW	1	台			
空調換気扇 (THX-1)	天井埋込型 耐湿型全熱交換器 350m ³ /h×80Pa 防振吊金物 1φ100V 0.24kW	1	台			
空調換気扇 (THX-2)	天井埋込型 全熱交換器 370m ³ /h×80Pa 防振吊金物 1φ100V 200W CO2センサー搭載	2	台			
空調換気扇 (THX-3)	天井埋込型 全熱交換器 420m ³ /h×60Pa 防振吊金物 1φ100V 265W CO2センサー搭載	2	台			
空調換気扇 (THX-4)	天井埋込型 全熱交換器 280m ³ /h×50Pa 防振吊金物 1φ100V 200W CO2センサー搭載	1	台			
空調換気扇 (THX-5)	ヒートパイプ式天井埋込型 塩害対策品 耐湿型全熱交換器 防振吊金物 150m ³ /h×145Pa 1φ100V 80W	1	台			
送風機 (SF-1)	斜流送風機 防振吊金物 #3 930m ³ /h×250Pa 3φ200V 0.32kW	1	台			
送風機 (SF-2)	有圧換気扇 電気シャッター 350φ×1170m ³ /h×60Pa 3φ200V 0.1kW	1	台			
送風機 (SF-3)	斜流送風機 防振吊金物 #5 5770m ³ /h×170Pa 3φ200V 1.0kW	1	台			
送風機 (SF-4)	斜流送風機 防振吊金物 #3 1900m ³ /h×150Pa 3φ200V 0.32kW	1	台			
送風機 (SF-5)	中間ダクトファン 天吊埋込 防振吊金物 150m ³ /h×50Pa 1φ100V 29W	1	台			
送風機 (SF-6)	消音ボックス付 天吊埋込 防振吊金物3 300m ³ /h×50Pa 1φ100V 57W	1	台			
排風機 (EF-1)	斜流送風機 防振吊金物 #3 930m ³ /h×250Pa 3φ200V 0.32kW	1	台			
排風機 (EF-2)	有圧換気扇 電気シャッター 350φ×1170m ³ /h×60Pa 3φ200V 0.1kW	1	台			
排風機 (EF-3)	斜流送風機 防振吊金物 #3 1670m ³ /h×200Pa 3φ200V 0.32kW	1	台			
排風機 (EF-4)	斜流送風機 防振吊金物 #5 5770m ³ /h×80Pa 3φ200V 1.0kW	1	台			
排風機 (EF-5)	天井埋込形換気扇 天吊金物 90m ³ /h×30Pa 1φ100V 20W	1	台			
排風機 (EF-6)	天井埋込形換気扇 天吊金物 170m ³ /h×30Pa 1φ100V 50W	1	台			

機械設備工事 細目別内訳

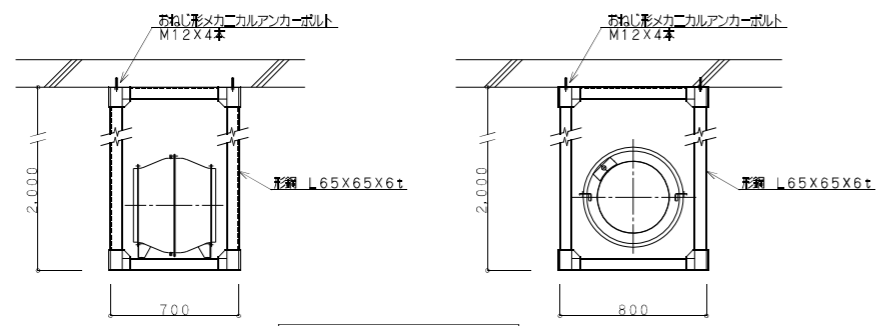
1) 保全改修		換気設備		機器費		
名称	摘要	数量	単位	単価	金額	備考
外調機 (OHU-1)	顕熱交換器組込ユニット 塩害対策品 給気12400m ³ /h 排気13000m ³ /h 加熱能力136.5kW 3φ200V 7.5kW	1	台			
外調機 (OHU-2)	顕熱交換器組込ユニット 給気6660m ³ /h 排気5120m ³ /h 加熱能力45.0kW 3φ200V 5.5kW	1	台			
外調機 (OHU-3)	ユニット型 塩害対策品 給気1850m ³ /h 加熱能力20.0kW 3φ200V 0.75kW	1	台			
空調換気扇 (THX-1)	天井埋込型 耐湿型全熱交換器 350m ³ /h×80Pa 防振吊金物 1φ100V 0.24kW	1	台			
空調換気扇 (THX-2)	天井埋込型 全熱交換器 370m ³ /h×80Pa 防振吊金物 1φ100V 200W CO2センサー搭載	2	台			
空調換気扇 (THX-3)	天井埋込型 全熱交換器 420m ³ /h×60Pa 防振吊金物 1φ100V 265W CO2センサー搭載	2	台			
空調換気扇 (THX-4)	天井埋込型 全熱交換器 280m ³ /h×50Pa 防振吊金物 1φ100V 200W CO2センサー搭載	1	台			
空調換気扇 (THX-5)	ヒートパイプ式天井埋込型 塩害対策品 耐湿型顕熱交換器 防振吊金物 150m ³ /h×145Pa 1φ100V 80W	1	台			
送風機 (SF-1)	斜流送風機 防振吊金物 #3 930m ³ /h×250Pa 3φ200V 0.32kW	1	台			
送風機 (SF-2)	有圧換気扇 電気シャッター 350φ×1170m ³ /h×60Pa 3φ200V 0.1kW	1	台			
送風機 (SF-3)	斜流送風機 防振吊金物 #5 5770m ³ /h×170Pa 3φ200V 1.0kW	1	台			
送風機 (SF-4)	斜流送風機 防振吊金物 #3 1900m ³ /h×150Pa 3φ200V 0.32kW	1	台			
送風機 (SF-5)	中間ダクトファン 天吊埋込 防振吊金物 150m ³ /h×50Pa 1φ100V 29W	1	台			
送風機 (SF-6)	消音ボックス付 天吊埋込 防振吊金物3 300m ³ /h×50Pa 1φ100V 57W	1	台			
排風機 (EF-1)	斜流送風機 防振吊金物 #3 930m ³ /h×250Pa 3φ200V 0.32kW	1	台			
排風機 (EF-2)	有圧換気扇 電気シャッター 350φ×1170m ³ /h×60Pa 3φ200V 0.1kW	1	台			
排風機 (EF-3)	斜流送風機 防振吊金物 #3 1670m ³ /h×200Pa 3φ200V 0.32kW	1	台			
排風機 (EF-4)	斜流送風機 防振吊金物 #5 5770m ³ /h×80Pa 3φ200V 1.0kW	1	台			
排風機 (EF-5)	天井埋込形換気扇 天吊金物 90m ³ /h×30Pa 1φ100V 20W	1	台			
排風機 (EF-6)	天井埋込形換気扇 天吊金物 170m ³ /h×30Pa 1φ100V 50W	1	台			

※図中の太線表示は更新とし、細線表示は既存を示す。

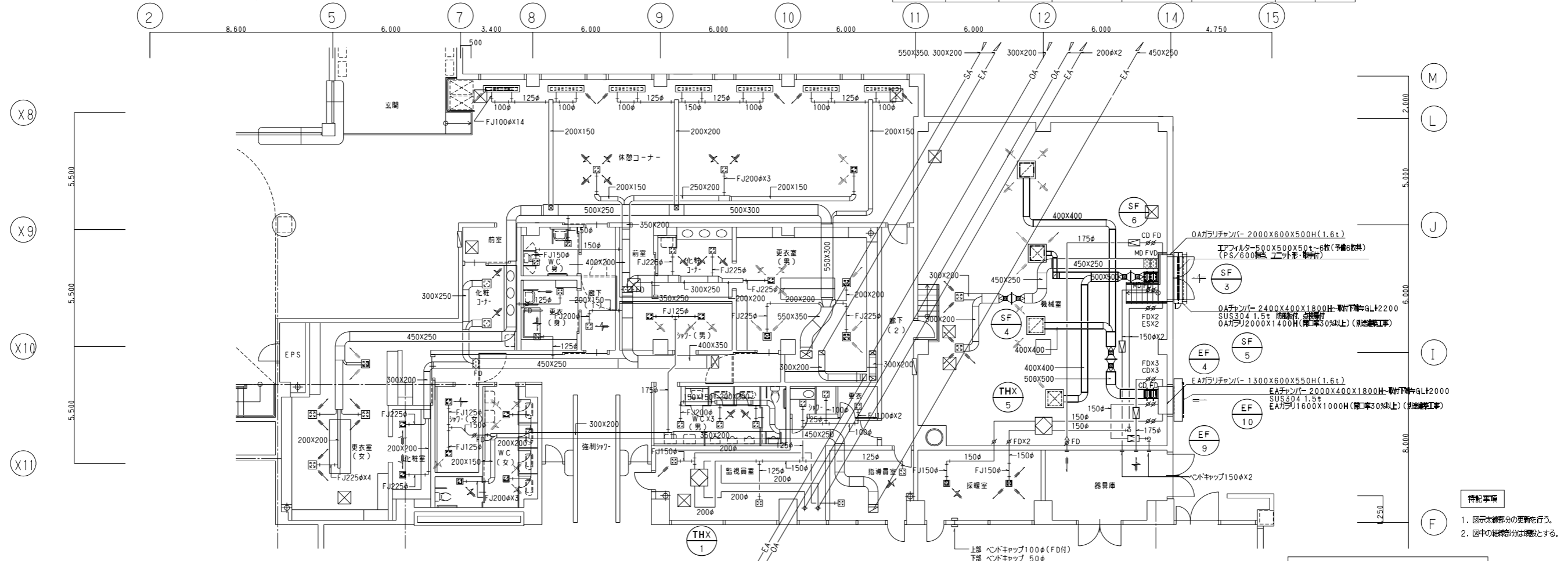
記号	名称	仕様	台数	動力			運転方式	運転時間	運転方向	設置場所	備考
				相	電圧 (V)	容量 (kW)					
SF-3	送風機	斜流送風機 #5 5.770m ³ /H X 170Pa 防塵金物共	1	3	200	1.0	直入	○	1	機械室	
SF-4	送風機	斜流送風機 #3 1.900m ³ /H X 150Pa 防塵金物共	1	3	200	0.32	直入	○	1	機械室	
SF-5	送風機	中間ダクトファン 天井埋込 標準形 100φX150m ³ /H X 50Pa 防塵金物共	1	1	100	29W	直入	○	1	機械室	
SF-6	送風機	清音ボックス付 天井埋込 標準形 #1・1/4 300m ³ /H X 50Pa 防塵金物共	1	1	100	57W	直入	○	1	機械室	
EF-4	排風機	斜流送風機 #5 5.770m ³ /H X 80Pa 防塵金物共	1	3	200	1.0	直入	○	1	機械室	
EF-9	排風機	中間ダクトファン 天井埋込 標準形 100φX150m ³ /H X 50Pa 防塵金物共	1	1	100	29W	直入	○	1	機械室	
EF-10	排風機	清音ボックス付 天井埋込 標準形 #1・1/4 300m ³ /H X 50Pa 防塵金物共	1	1	100	57W	直入	○	1	機械室	
THX-1	空調換気扇	天井埋込型全熱交換器 350m ³ /HX80Pa 防塵金物共	1	1	100	0.24	直入		1	監視室	
		コントロールスイッチ付(電気工事へ支給)、フィルター付(予備100%共 製造者標準仕様)									
THX-5	空調換気扇	ヒートパイプ式天井埋込型全熱交換器 標準品	1	1	100	80W	直入		1	機械室	CVCT-510MK-40型
	(1階採暖システム)	250φX150m ³ /HX145Pa 防塵金物共									
		コントロールスイッチ付(電気工事へ支給)、フィルター付(予備100%共 製造者標準仕様)									

※1. 電気容量は参考とする。
※2. 特記なき場合は、再使用とする。

系統	室名	風量m ³ /h	吹出口	吸込口	BOX寸法	消音内貼	個数	備考
OHU-2	更衣室(女)	493	VHS300X300		500X500X350H	○	4	再取付X1個のみ
	化粧室	395		GVS250X250	400X400X350H		2	再取付
	化粧コーナー(女)	590		GVS300X300	450X450X350H	○	2	
	更衣室(男)	517	VHS300X300		500X500X350H	○	3	再取付
	化粧室	517		GVS300X300	450X450X350H		1	再取付
	化粧コーナー(男)	517		GVS300X300	450X450X350H	○	2	
	更衣室(男)	130	VHS150X150		350X350X300H	○	1	
	化粧室	130		GVS150X150	300X300X300H		1	
	休憩コーナー	130	BL-S1500L		1700X250X250H	○	7	再取付X1個のみ
	廊下(1)	320		GVS250X250	400X400X300H		3	再取付X1個のみ
OHU-1	WC(女)	260		HS 200X200	350X350X300H		3	再取付
	シャワー(女)	60		HS 150X150	300X300X250H		2	再取付
	WC(男)	240		HS 200X200	350X350X300H		3	
	シャワー(男)	90		HS 150X150	300X300X250H		2	再取付
	監視室	250	VHS200X200		400X400X300H	○	1	
	シャワーコーナー	130		GVS150X150	300X300X250H		1	
	US	60		GVS150X150	300X300X250H		1	
	更衣コーナー	20		HS 150X150			1	
	指導員室	60		GVS150X150	300X300X250H		1	
	採暖室	110	VHS150X150		350X350X250H	○	1	
THX-5	採暖室	150	VHS150X150		350X350X300H	○	1	再取付
	採暖室	150		GVS150X150	300X300X300H		1	再取付
	機械室	2885	VHS650X650		850X850X500H		2	
	器具庫	900	VHS350X350		550X550X300H		2	
	器具庫	2885		GVS650X650	850X850X500H		2	
	器具庫	300	VHS200X200				1	
	器具庫	300		GVS200X200			1	



送風機用鋼製架台 S=1/20
※架台は、SS400+錆止め塗装とする。



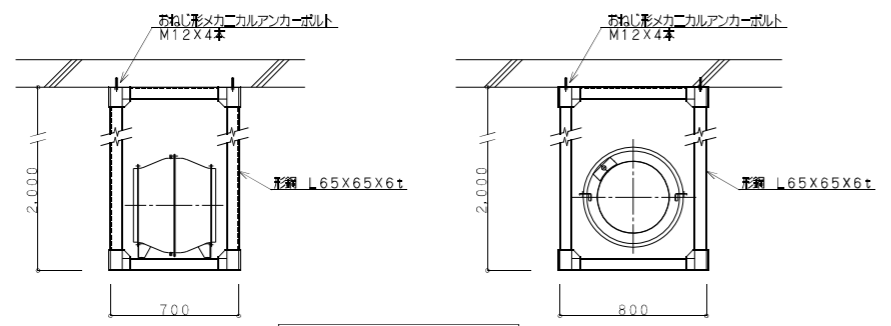
1階更衣室・監視室他平面詳細図 S=1/100

※図中の太線表示は更新とし、細線表示は既存を示す。

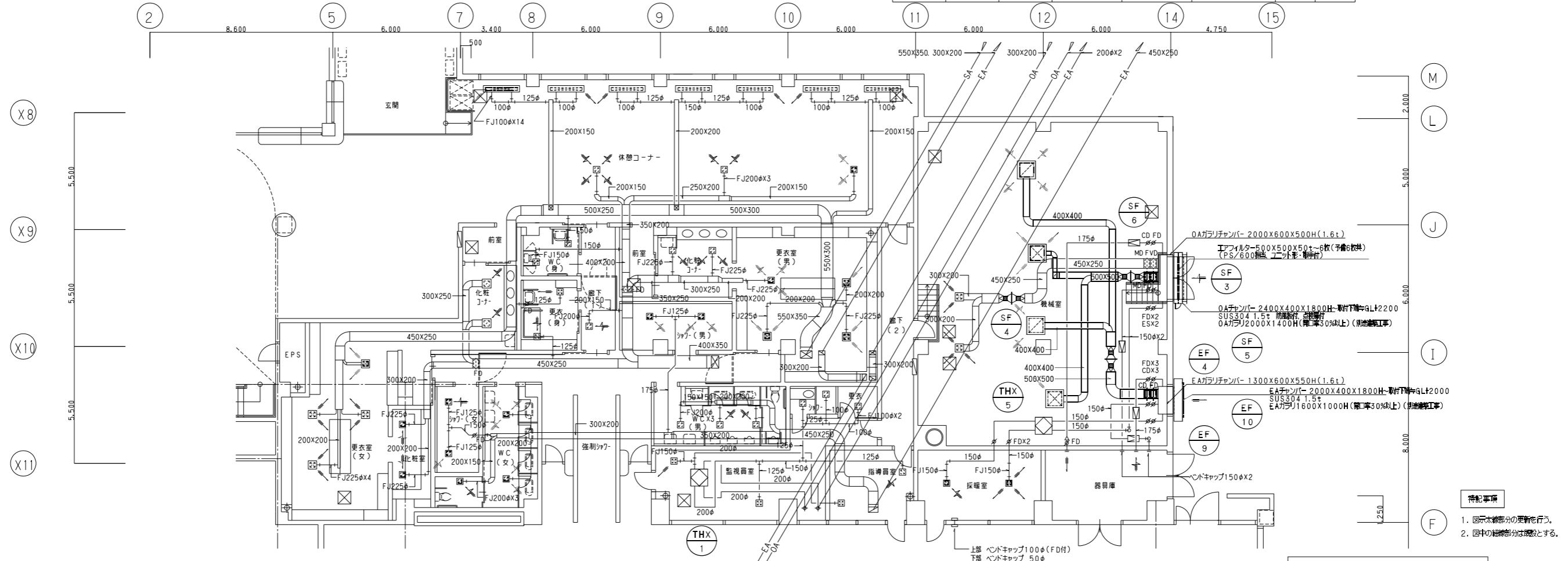
記号	名称	仕様	台数	動力			運転方式	運転時間	運転方向	設置場所	備考
				相	電圧 (V)	容量 (kW)					
SF-3	送風機	斜流送風機 #5 5.770m ³ /H X 170Pa 防塵金物共	1	3	200	1.0	直入	○	1	機械室	
SF-4	送風機	斜流送風機 #3 1.900m ³ /H X 150Pa 防塵金物共	1	3	200	0.32	直入	○	1	機械室	
SF-5	送風機	中間ダクトファン 天井埋込 標準形 100φX150m ³ /H X 50Pa 防塵金物共	1	1	100	29W	直入	○	1	機械室	
SF-6	送風機	清音ボックス付 天井埋込 標準形 #1・1/4 300m ³ /H X 50Pa 防塵金物共	1	1	100	57W	直入	○	1	機械室	
EF-4	排風機	斜流送風機 #5 5.770m ³ /H X 80Pa 防塵金物共	1	3	200	1.0	直入	○	1	機械室	
EF-9	排風機	中間ダクトファン 天井埋込 標準形 100φX150m ³ /H X 50Pa 防塵金物共	1	1	100	29W	直入	○	1	機械室	
EF-10	排風機	清音ボックス付 天井埋込 標準形 #1・1/4 300m ³ /H X 50Pa 防塵金物共	1	1	100	57W	直入	○	1	機械室	
THX-1	空調換気扇	天井埋込型全熱交換機 350m ³ /HX80Pa 防塵金物共 コントロールスイッチ付(電気工事へ支給)、フィルター付(予備100%共 製造者標準仕様)	1	1	100	0.24	直入		1	監視室	
THX-5	空調換気扇 (1階採暖システム)	ヒートパイプ式天井埋込型全熱交換機 標準仕様 250φX150m ³ /HX145Pa 防塵金物共 コントロールスイッチ付(電気工事へ支給)、フィルター付(予備100%共 製造者標準仕様)	1	1	100	80W	直入		1	機械室	CVCT-510MK-40型

※1. 電気容量は参考とする。
※2. 特記なき場合は、再使用とする。

系統	室名	風量m ³ /h	吹出口	吸込口	BOX寸法	消音内貼	個数	備考
OHU-2	更衣室(女)	493	VHS300X300		500X500X350H	○	4	再取付X1個のみ
	化粧室	395		GVS250X250	400X400X350H		2	再取付
	化粧コーナー(女)	590		GVS300X300	450X450X350H	○	2	
	更衣室(男)	517	VHS300X300		500X500X350H	○	3	再取付
	化粧室	517		GVS300X300	450X450X350H		1	再取付
	化粧コーナー(男)	517		GVS300X300	450X450X350H	○	2	
	更衣室(男)	130	VHS150X150		350X350X300H	○	1	
	化粧室	130		GVS150X150	300X300X300H		1	
	休憩コーナー	130	BL-S1500L		1700X250X250H	○	7	再取付X1個のみ
	廊下(1)	320		GVS250X250	400X400X300H		3	再取付X1個のみ
OHU-1	WC(女)	260		HS 200X200	350X350X300H		3	再取付
	シャワー(女)	60		HS 150X150	300X300X250H		2	再取付
	WC(男)	240		HS 200X200	350X350X300H		3	
	シャワー(男)	90		HS 150X150	300X300X250H		2	再取付
	監視員室	250	VHS200X200		400X400X300H	○	1	
	身障者便所	180	VHS150X150		350X350X300H	○	1	
	廊下(2)	180		GVS150X150	300X300X300H		1	
	シャワーコーナー	60		GVS150X150	300X300X250H		1	
	US	20		HS 150X150			1	
	更衣コーナー	60		GVS150X150	300X300X250H		1	
THX-1	指導員室	110	VHS150X150		350X350X250H	○	1	
	指導員室	110		GVS150X150	300X300X250H		1	
	採暖室	150	VHS150X150		350X350X300H	○	1	再取付
	採暖室	150		GVS150X150	300X300X300H		1	再取付
	機械室	2885	VHS650X650		850X850X500H		2	
	機械室	900	VHS350X350		550X550X300H		2	
	機械室	2885		GVS650X650	850X850X500H		2	
	器具庫	300	VHS200X200				1	
	器具庫	300		GVS200X200			1	



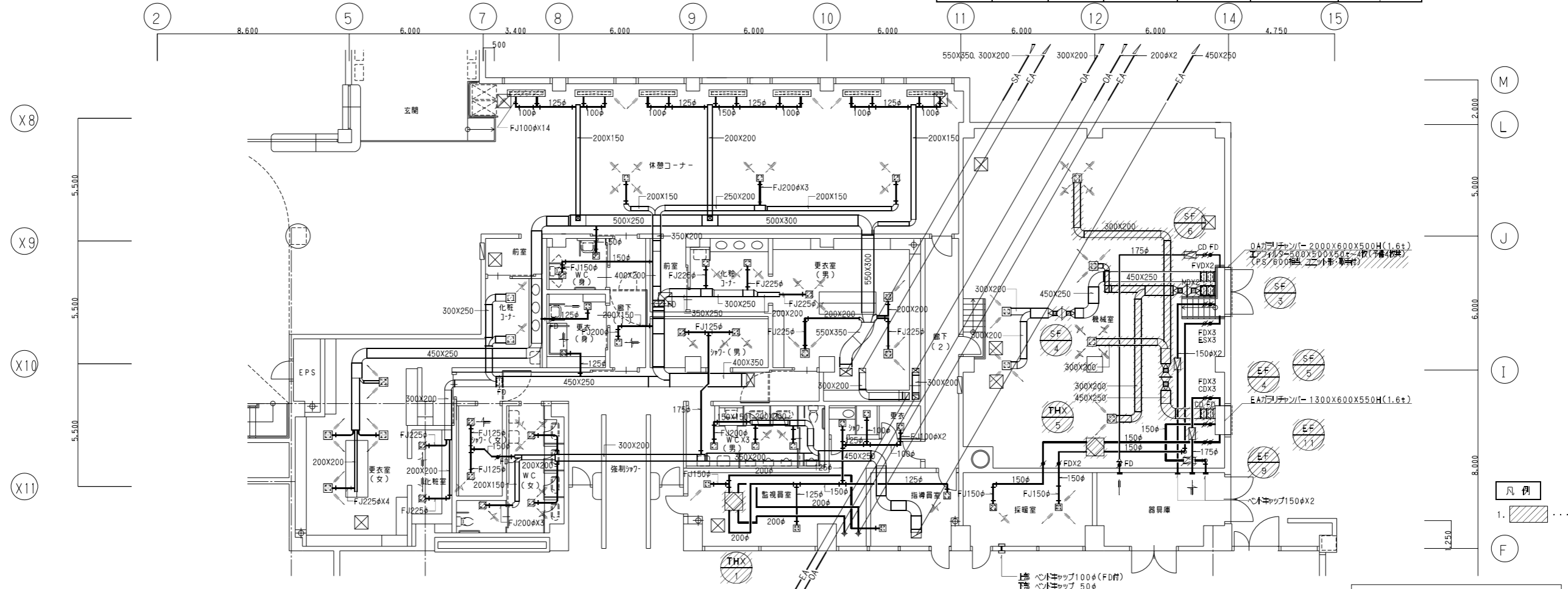
送風機用鋼製架台 S=1/20
※架台は、SS400+錆止め塗装とする。



1階更衣室・監視室他平面詳細図 S=1/100

記号	名称	仕様	台数	消費電力			備考
				相φ	電圧V	容量KW	
SF-3	送風機	ライオンN0.3 1,900m ³ /h X 150Pa 天井吊り	1	3	200	0.28	3LFM25.28
SF-4	送風機	ライオンN0.3 1,800m ³ /h X 150Pa 天井吊り	1	3	200	0.28	3LFM25.28
SF-5	送風機	中取付ダクトファン(物販) 100φ X 150m ³ /h X 40Pa	1	1	100	2.7W	V-18ZC2
SF-6	送風機	中取付ダクトファン 150φ X 300m ³ /h X 50Pa	1	1	100	2.0W	BFS-40S
EF-4	排風機	ライオンN0.3 1,900m ³ /h X 150Pa 天井吊り	1	3	200	0.28	3LFM25.28
EF-9	排風機	中取付ダクトファン(物販) 100φ X 150m ³ /h X 40Pa	1	1	100	2.7W	V-18ZC2
EF-11	排風機	中取付ダクトファン 150φ X 300m ³ /h X 50Pa	1	1	100	2.0W	BFS-40S
THX-1	空調換気扇	天井吊り通気用全熱交換機 電気シャッター、コントロールスイッチ付 200φ X 350m ³ /h X 80Pa	2	1	100	17.5W	LGH-50RW
THX-5	空調換気扇	ヒートパイプ式全熱交換機全熱交換機 電気シャッター、コントロールスイッチ付 250φ X 150m ³ /h X 145Pa	1	1	100	8.0W	CVCT-510MK-40

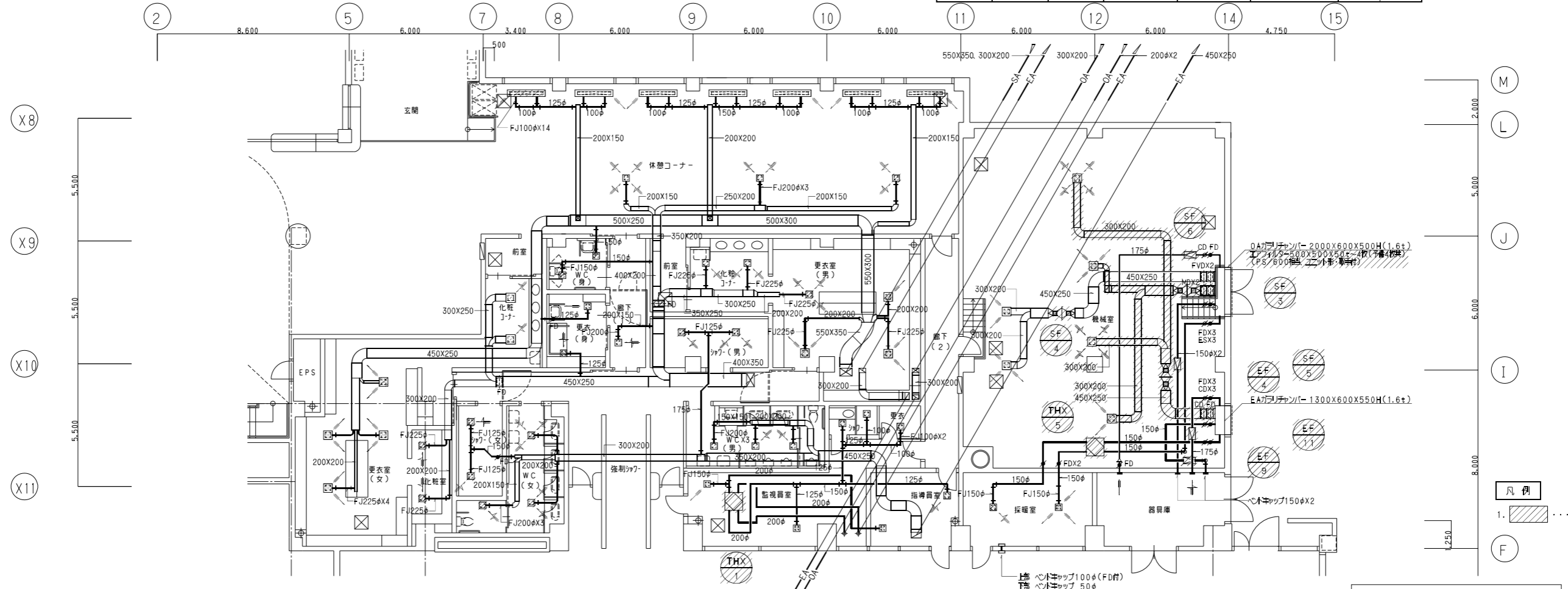
系統	室名	風量m ³ /h	吹出口	吸込口	BOX寸法	消音付	備 考
OHU-2	更衣室(女)	493	VHS300X300		500X500X350H	○	←一時外し(再使用する) X1個のみ
	化粧室	395		GVS250X250	400X400X350H	○	←一時外し(再使用する)
	化粧コーナー(女)	590		GVS300X300	450X450X350H	○	←一時外し(再使用する)
	更衣室(男)	517	VHS300X300		500X500X350H	○	←一時外し(再使用する)
	化粧コーナー(男)	517		GVS300X300	450X450X350H	○	←一時外し(再使用する)
	更衣室(男)	130	VHS150X150		350X350X300H	○	
	休憩コーナー	130	BL-S1500L		300X300X300H		
	廊下(1)	320		GVS250X250	400X400X300H		←一時外し(再使用する) X1個のみ
	身着室	180	VHS150X150		350X350X300H	○	
	身着室	180		GVS150X150	300X300X300H		
	OHU-1	WC(女)	260	HS 200X200		350X350X300H	○
シャワー(女)		60	HS 150X150		300X300X250H	○	←一時外し(再使用する)
WC(男)		240	HS 200X200		350X350X300H	○	
シャワー(男)		90	HS 150X150		300X300X250H	○	←一時外し(再使用する)
THX-1	監視員室	250	VHS200X200		400X400X300H	○	
	シャワーコーナー	60		GVS150X150	300X300X250H		
	US	20		HS 150X150			
	更衣コーナー	60		GVS150X150	300X300X250H		
	指導員室	110	VHS150X150		350X350X250H	○	
	指導員室	110		GVS150X150	300X300X250H		
	指導員室	150	VHS150X150		350X350X300H	○	←一時外し(再使用する)
	指導員室	150		GVS150X150	300X300X300H		←一時外し(再使用する)
	物販	950	VHS350X350		550X550X300H	○	
	物販	900	VHS350X350		550X550X300H	○	
	物販	950	HS 350X350		550X550X300H	○	
SF-6	監視員室	300	VHS200X200				
	監視員室	300		GVS200X200			



1階更衣室・監視室他平面詳細図 S=1/100

記号	名称	仕様	台数	消費電力			備考
				相φ	電圧V	容量KW	
SF-3	送風機	ライオンN0.3 1,900m ³ /h X 150Pa 天井吊り	1	3	200	0.28	3LFM25.28
SF-4	送風機	ライオンN0.3 1,800m ³ /h X 150Pa 天井吊り	1	3	200	0.28	3LFM25.28
SF-5	送風機	中取付ダクトファン(物販) 100φ X 150m ³ /h X 40Pa	1	1	100	2.7W	V-18ZC2
SF-6	送風機	中取付ダクトファン 150φ X 300m ³ /h X 50Pa	1	1	100	20W	BFS-40S
EF-4	排風機	ライオンN0.3 1,900m ³ /h X 150Pa 天井吊り	1	3	200	0.28	3LFM25.28
EF-9	排風機	中取付ダクトファン(物販) 100φ X 150m ³ /h X 40Pa	1	1	100	2.7W	V-18ZC2
EF-11	排風機	中取付ダクトファン 150φ X 300m ³ /h X 50Pa	1	1	100	20W	BFS-40S
THX-1	空調換気扇	天井吊り通気用全熱交換機 電気シャッター、コントロールスイッチ付 200φ X 350m ³ /h X 80Pa	2	1	100	175W	LGH-50RW
THX-5	空調換気扇	ヒートパイプ方式分室全熱交換機 電気シャッター、コントロールスイッチ付 250φ X 150m ³ /h X 145Pa	1	1	100	8.0W	CVCT-510MK-40

系統	室名	風量m ³ /h	吹出口	吸込口	BOX寸法	消音付	備 考
OHU-2	更衣室(女)	493	VHS300X300		500X500X350H	○	←一時外し(再使用する) X1個のみ
	化粧室	395		GVS250X250	400X400X350H	○	←一時外し(再使用する)
	化粧コーナー(女)	590		GVS300X300	450X450X350H	○	←一時外し(再使用する)
	更衣室(男)	517	VHS300X300		500X500X350H	○	←一時外し(再使用する)
	化粧コーナー(男)	517		GVS300X300	450X450X350H	○	←一時外し(再使用する)
	更衣室(男)	130	VHS150X150		350X350X300H	○	←一時外し(再使用する)
	休憩コーナー	130	BL-S1500L		300X300X300H	○	←一時外し(再使用する) X1個のみ
	廊下(1)	320		GVS250X250	400X400X300H	○	←一時外し(再使用する) X1個のみ
	身着室	180	VHS150X150		350X350X300H	○	←一時外し(再使用する)
	WC(女)	260		GVS150X150	300X300X300H	○	←一時外し(再使用する)
	シャワー(女)	60		HS 150X150	300X300X250H	○	←一時外し(再使用する)
OHU-1	WC(男)	240		HS 200X200	350X350X300H	○	←一時外し(再使用する)
	シャワー(男)	90		HS 150X150	300X300X250H	○	←一時外し(再使用する)
	監視員室	250	VHS200X200		400X400X300H	○	←一時外し(再使用する)
	シャワーコーナー	130		GVS150X150	300X300X250H	○	←一時外し(再使用する)
	US	60		GVS150X150	300X300X250H	○	←一時外し(再使用する)
	更衣コーナー	20		HS 150X150	300X300X250H	○	←一時外し(再使用する)
	指導員室	60		GVS150X150	300X300X250H	○	←一時外し(再使用する)
	指導員室	110	VHS150X150		350X350X250H	○	←一時外し(再使用する)
	指導員室	110		GVS150X150	300X300X250H	○	←一時外し(再使用する)
	指導員室	150	VHS150X150		350X350X300H	○	←一時外し(再使用する)
	指導員室	150		GVS150X150	300X300X300H	○	←一時外し(再使用する)
SF-3	機械室	950	VHS350X350		550X550X300H	○	←一時外し(再使用する)
SF-4	機械室	900	VHS350X350		550X550X300H	○	←一時外し(再使用する)
EF-4	排風機	950		HS 350X350	550X550X300H	○	←一時外し(再使用する)
SF-6	監視室	300	VHS200X200		350X350X250H	○	←一時外し(再使用する)
EF-11	排風機	300		GVS200X200	300X300X250H	○	←一時外し(再使用する)



1階更衣室・監視室他平面詳細図 S=1/100