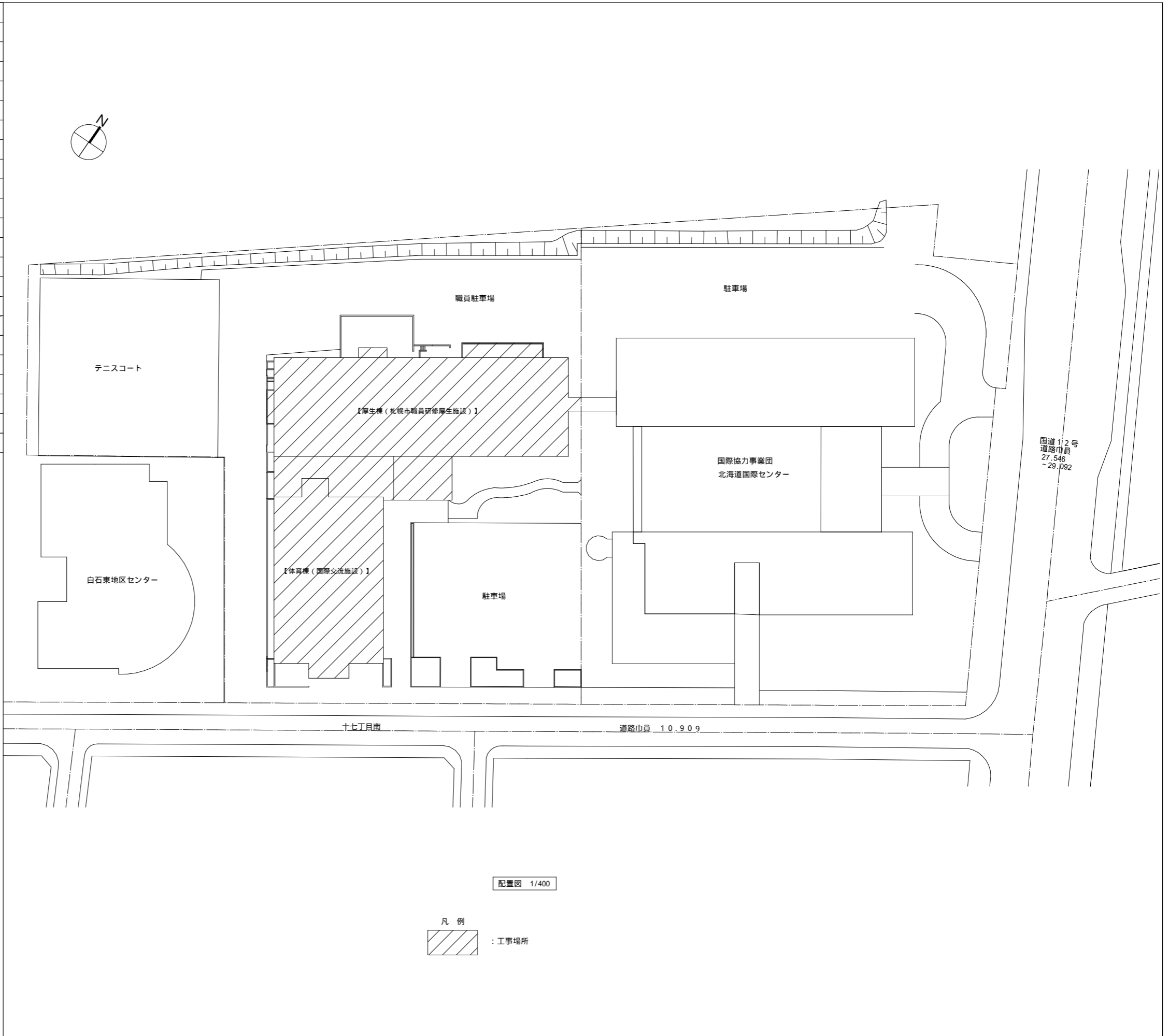
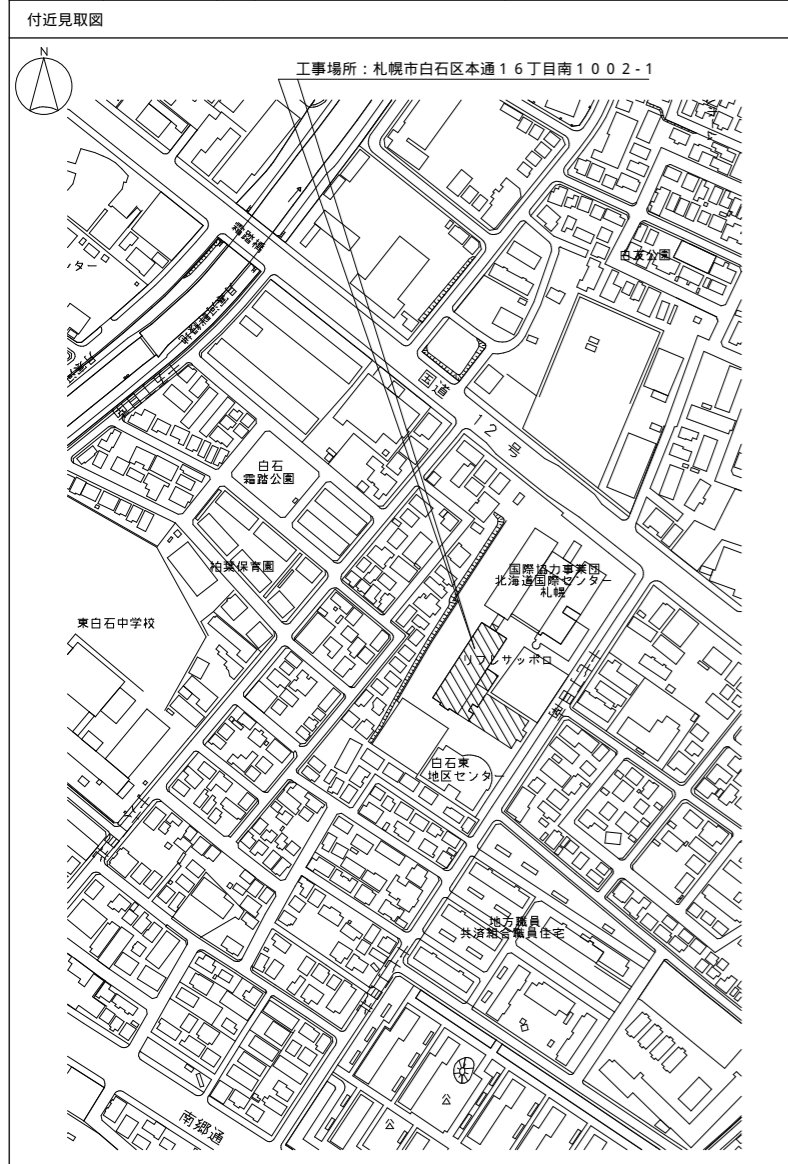
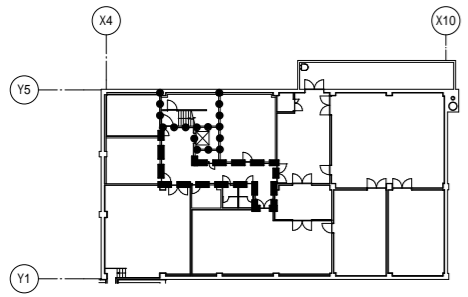


工事名称	リフレサッポロ改修工事		
敷地概要	地名地番	北海道 札幌市白石区本通16丁目南1002-1	
	敷地面積	16,935.128㎡	
	用途地域	第2種中高層住居専用地域、準工業地域	
	防火指定	なし	
	その他の地域・地区	33m高度地区、景観計画区域、集合型居住誘導区域、居住系市街地	
	基準建ぺい率	60%	
	基準容積率	200%	
建物概要		【厚生棟（札幌市職員研修厚生施設）】	【体育棟（国際交流施設）】
	主要用途	事務庁舎・診療所	体育館・屋内プール
	工事種別	改修	改修
	構造・規模	SRC造 地下1階地上5階建	SRC造 地下1階地上3階建
	高さ	最高高さ：24.00m 最高軒高：20.4m	最高高さ：12.75m 最高軒高：13.05m
	建築面積	1,345.33㎡	968.15㎡
	法延床面積	6,514.70㎡	2,732.45㎡
		PH 30.4㎡	
		5階 1,200.00㎡	
		4階 1,200.00㎡	
		3階 1,200.00㎡	282.26㎡
	2階 879.79㎡	913.92㎡	
	1階 1,272.84㎡	558.34㎡	
	B1階 731.75㎡	977.93㎡	



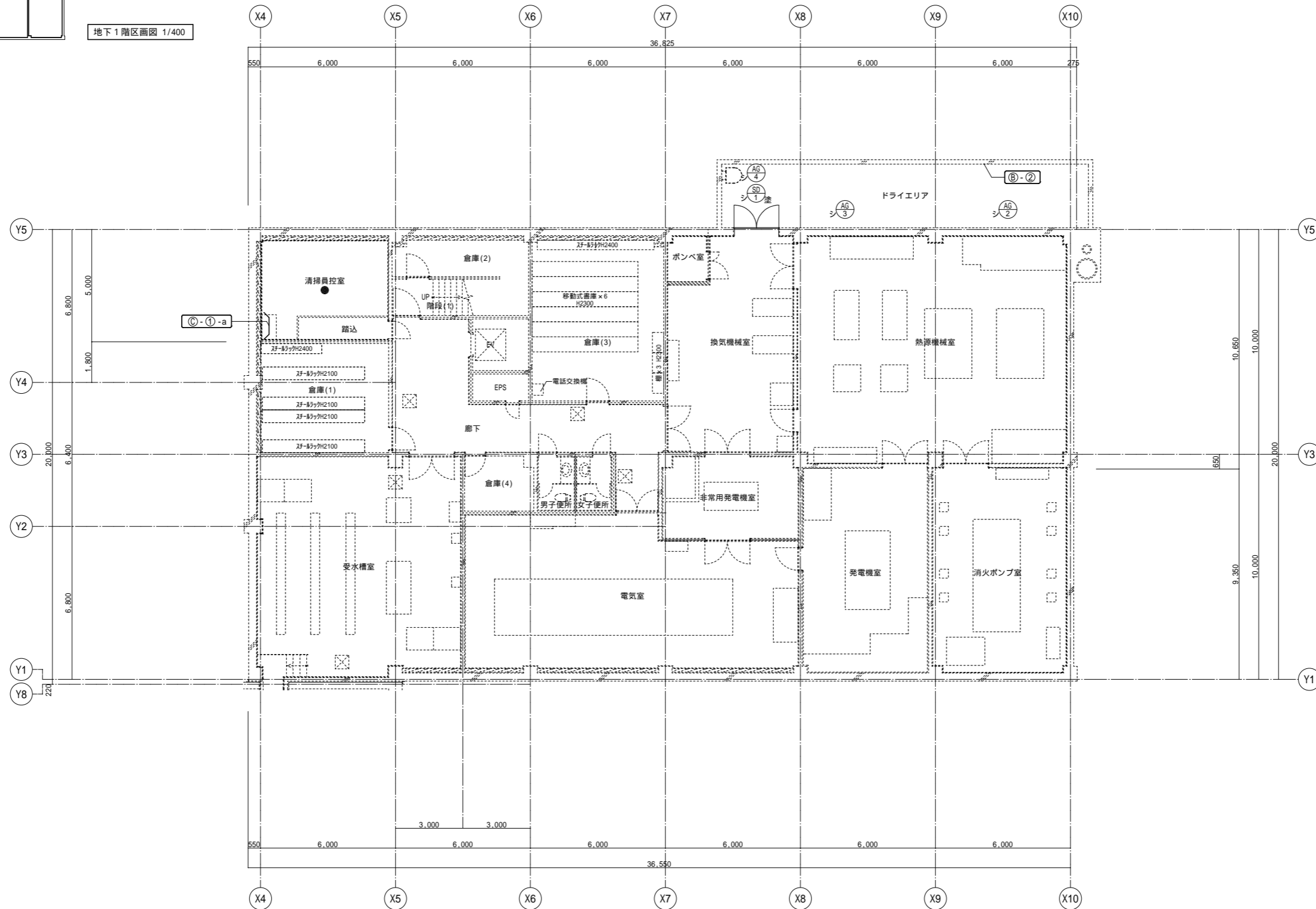
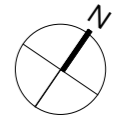
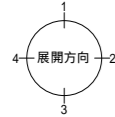
配置図 1/400

凡例
 : 工事場所



地下1階区画図 1/400

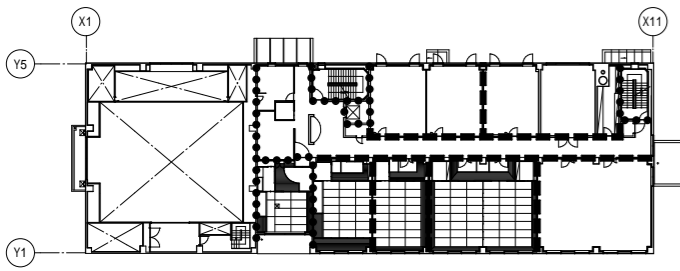
■ ■ ■ ■ ■ : 耐火間仕切り壁
● ● ● ● ● : 防火区画



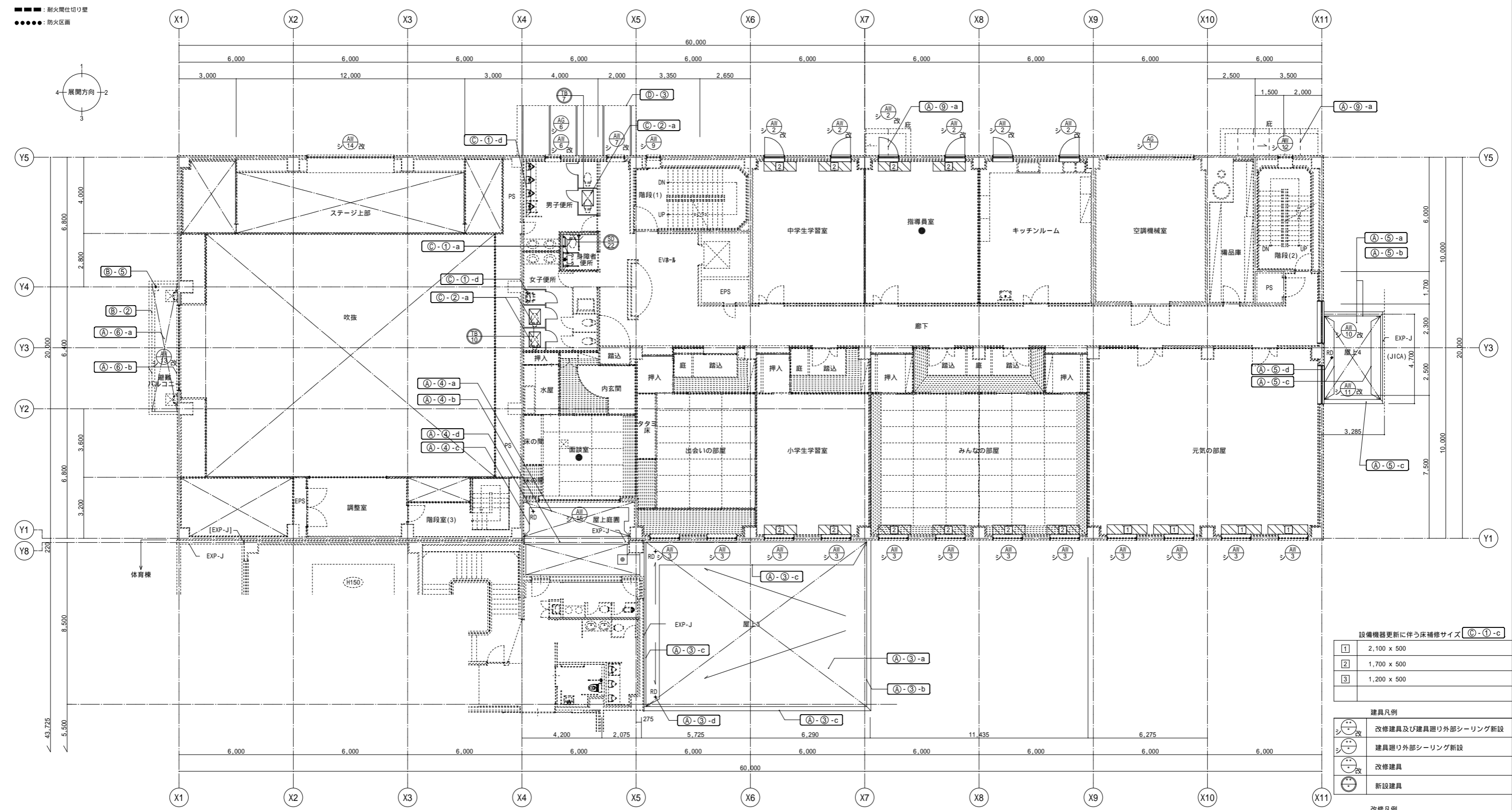
地下1階平面図(改修後) 1/100

建具凡例	
	改修建具及び建具廻り外部シーリング新設
	建具廻り外部シーリング新設
	改修建具
	新設建具

改修凡例	
	改修番号
	VOC濃度測定位置: B1階 1ヵ所



2階区画図 1/400



2階平面図 (改修後) 1/100

設備機器更新に伴う床補修サイズ (C-1-d)

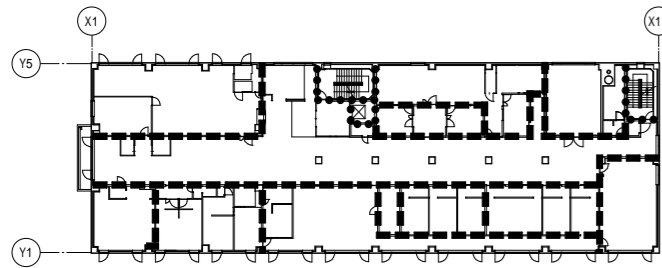
1	2,100 x 500
2	1,700 x 500
3	1,200 x 500

建具凡例

	改修建具及び建具廻り外部シーリング新設
	建具廻り外部シーリング新設
	改修建具
	新設建具

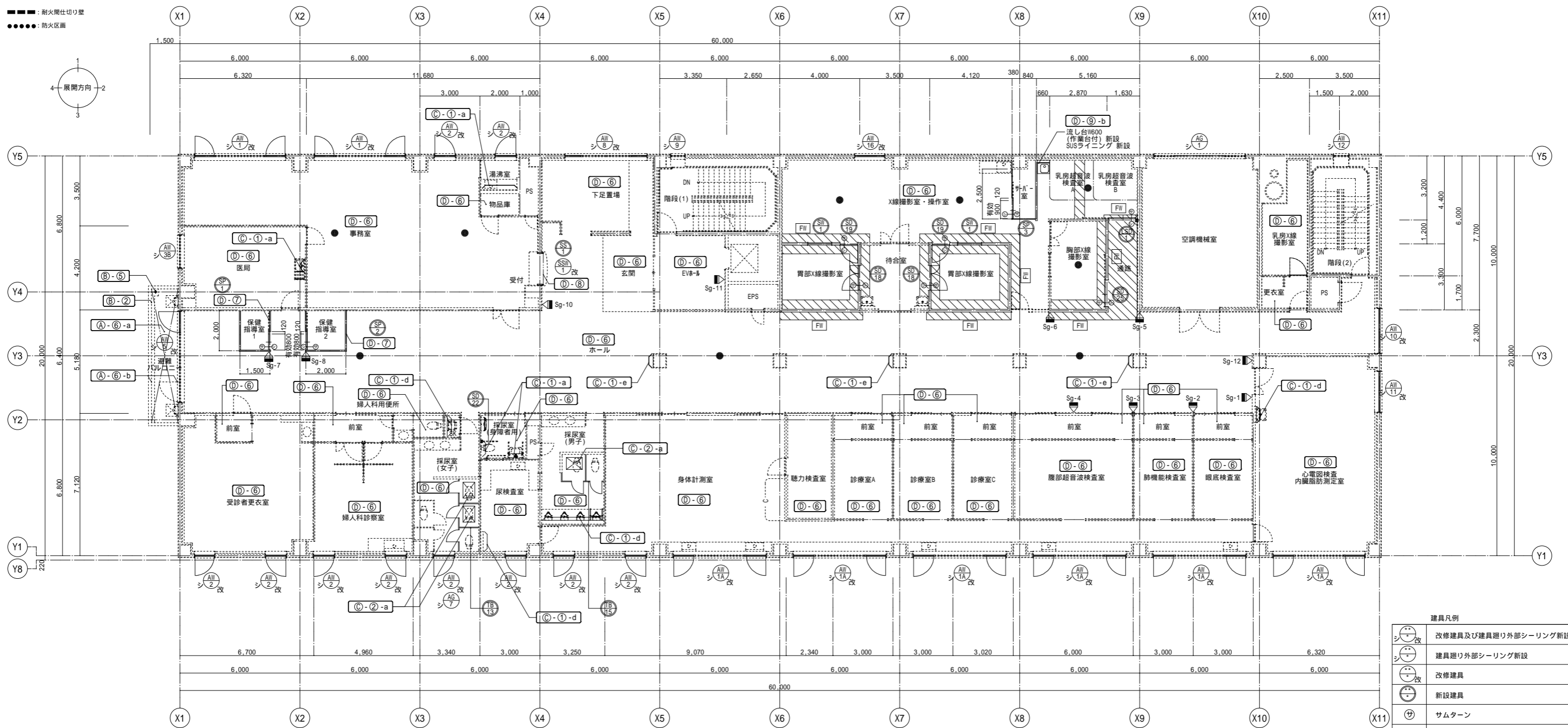
改修凡例

	改修番号
	VOC濃度測定位置：2階 2カ所



3階区画図 1/400

---: 耐火間仕切り壁
●●●●: 防火区画

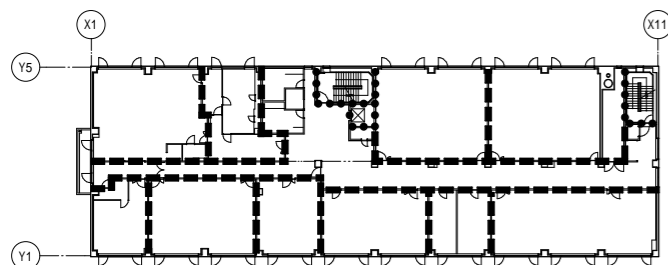


3階平面図 (改修後) S=1/100

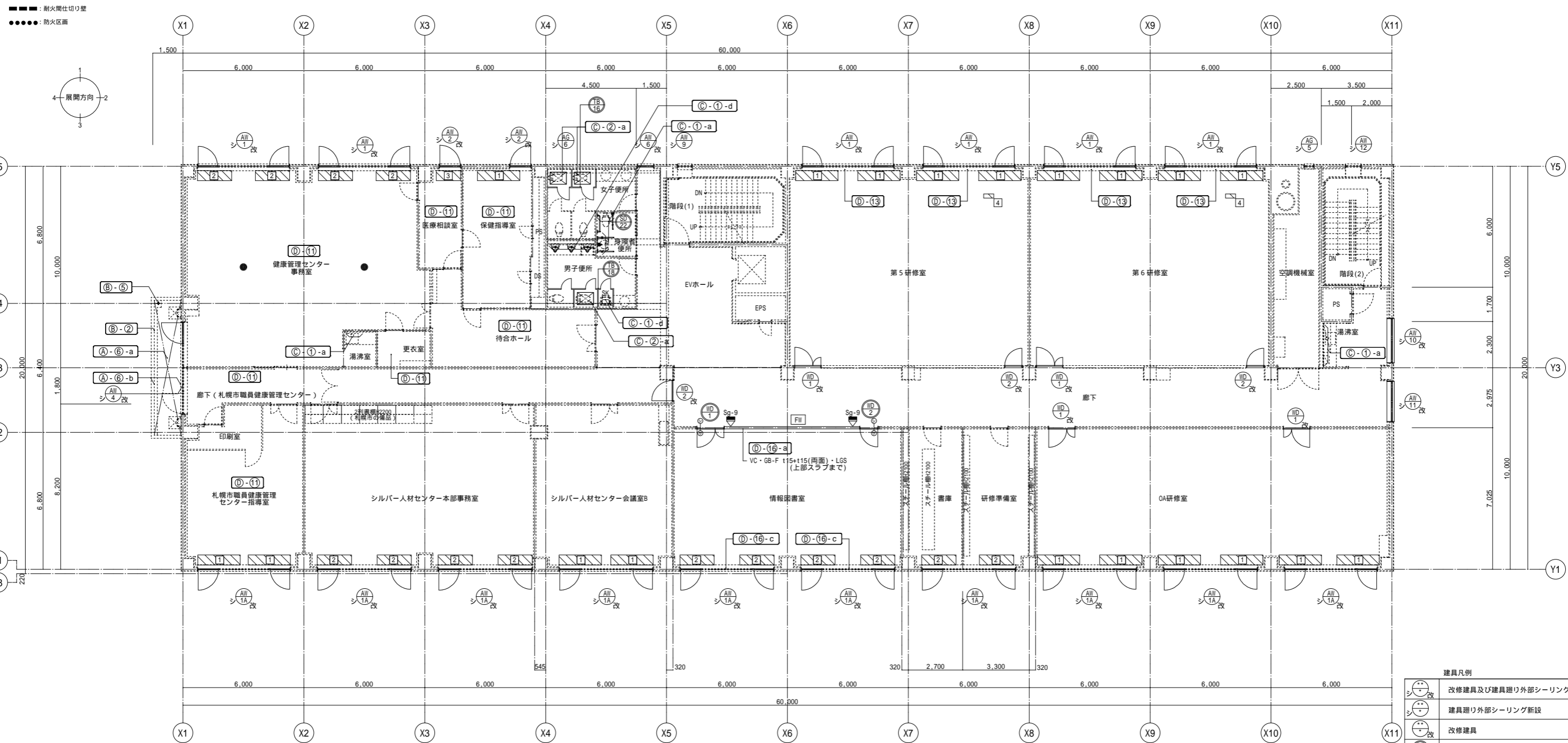
建具凡例	
	改修建具及び建具廻り外部シーリング新設
	建具廻り外部シーリング新設
	改修建具
	新設建具
	サムターン
	シリンダー

改修凡例	
	改修番号
	床仕上新設範囲
	サイン
	VOC濃度測定位置: 3階 9カ所

凡例	
	耐火間仕切り(1時間)GB-F t12.5+t12.5(両面)+LGS



4階区画図 1/400



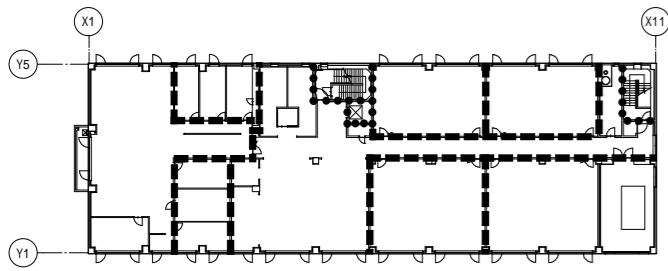
4階平面図(改修後) 1/100

シ改	改修建具及び建具廻り外部シーリング新設
シ	建具廻り外部シーリング新設
シ改	改修建具
シ	新設建具
サ	サムターン
シ	シリンダー

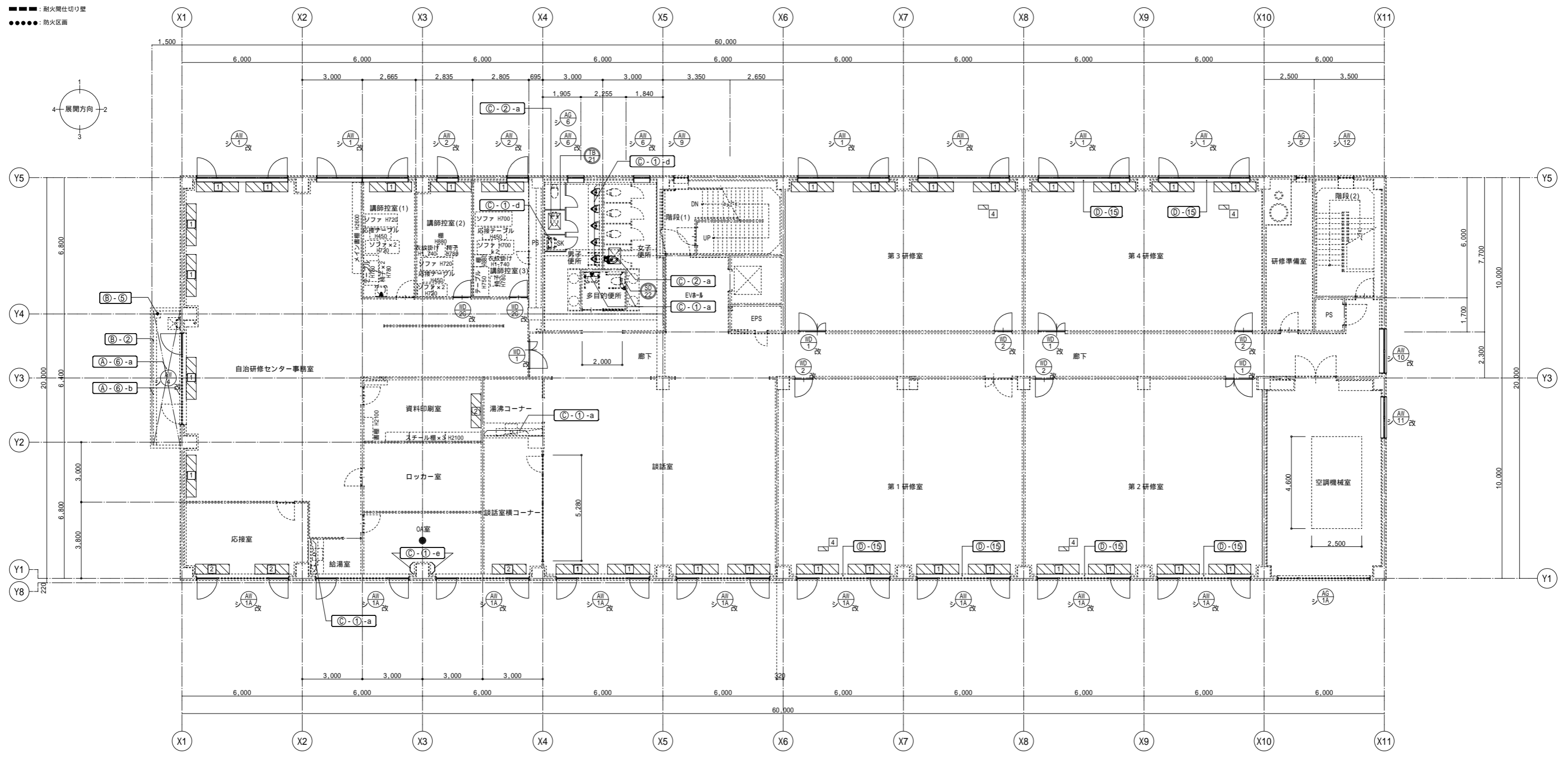
シ改	改修番号
●	VOC濃度測定位置: 4階 2カ所

FW	耐火間仕切(1時間): GB-F t15+t15(両面)+LGS
----	----------------------------------

①	2,100 x 500
②	1,700 x 500
③	1,200 x 500
④	床穴蓋ぎ: 500x200 H80



5階区画図 1/400

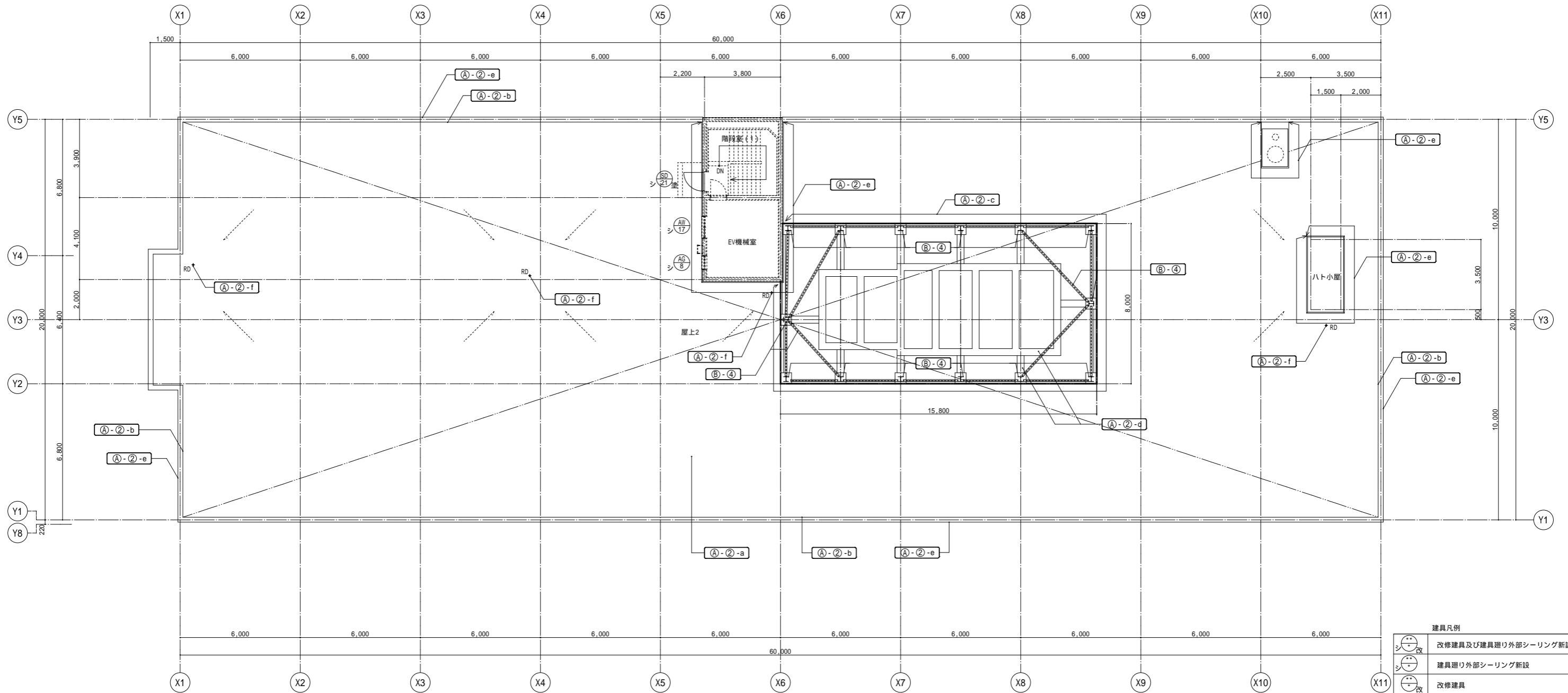
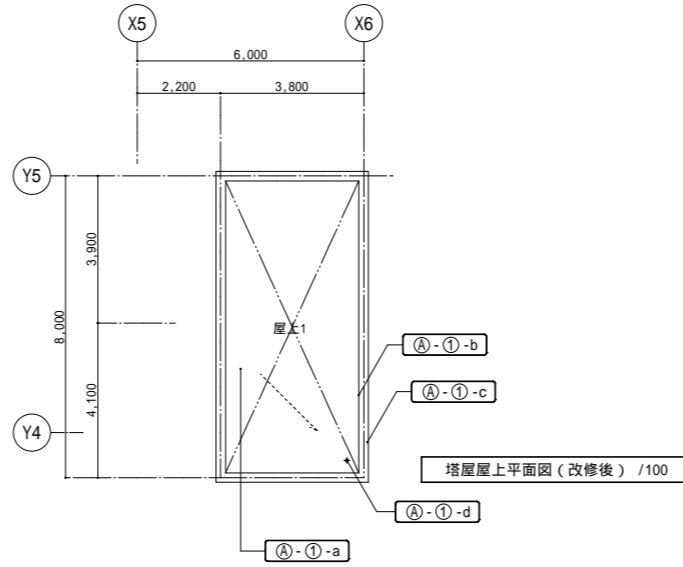
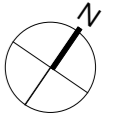


5階平面図 (改修後) 1/100

建具凡例	
	改修建具及び建具廻り外部シーリング新設
	建具廻り外部シーリング新設
	改修建具
	新設建具

改修凡例	
	改修番号
	VOC濃度測定位置：5階1カ所

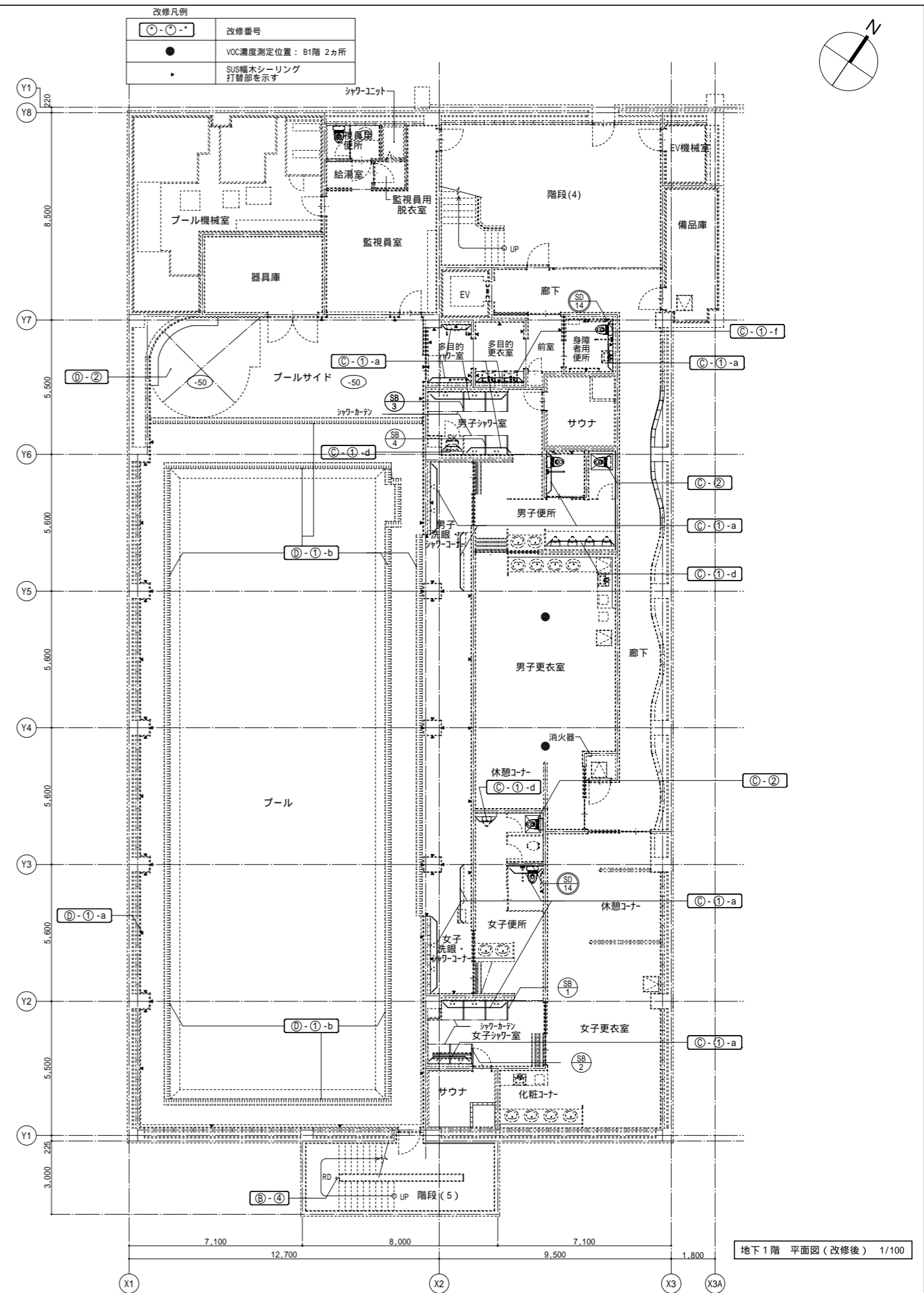
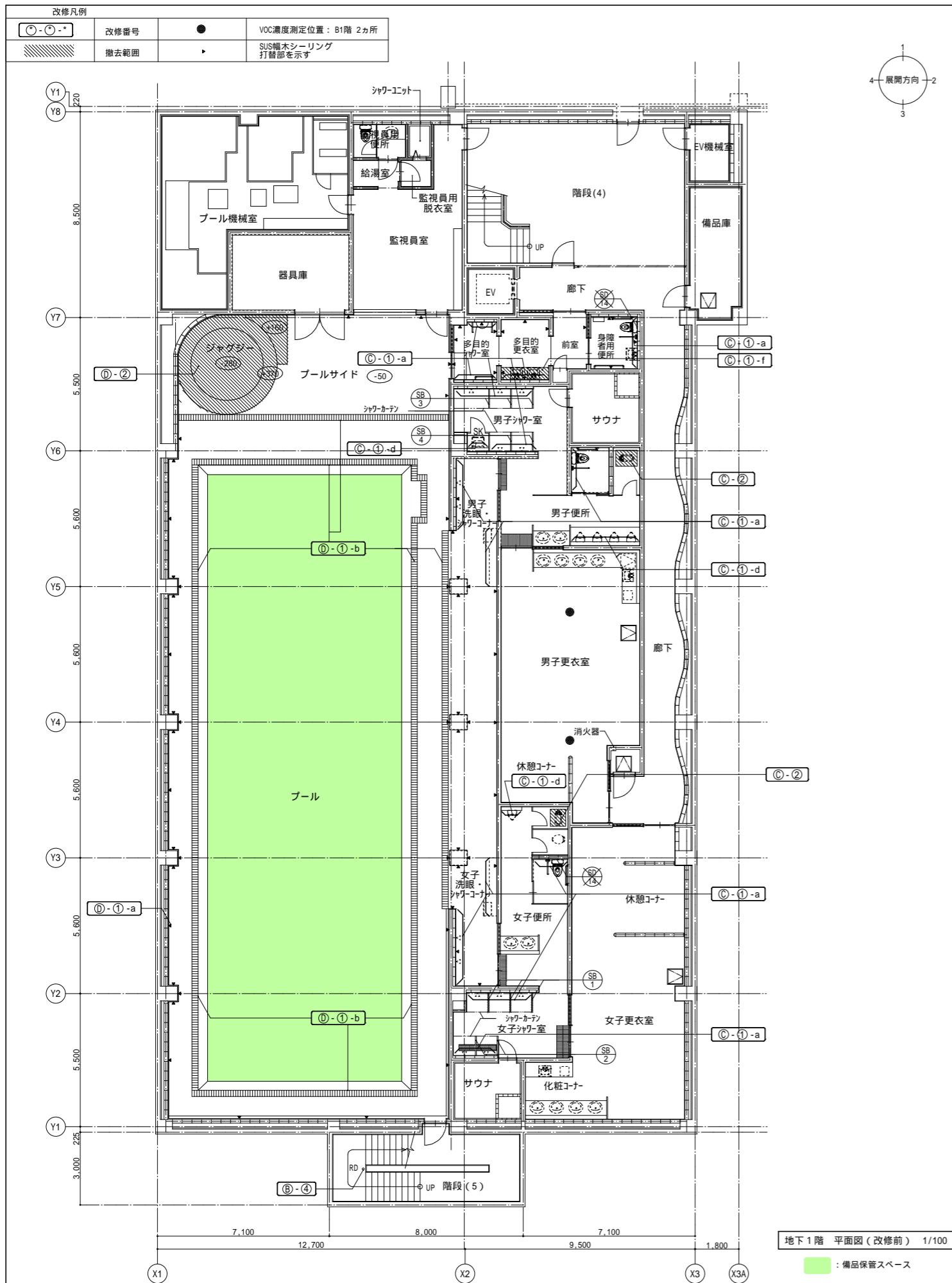
設備機器更新に伴う床補修サイズ	
[1]	2,100 x 500
[2]	1,700 x 500
[3]	1,200 x 500
[4]	床穴蓋ぎ:500x200 H80

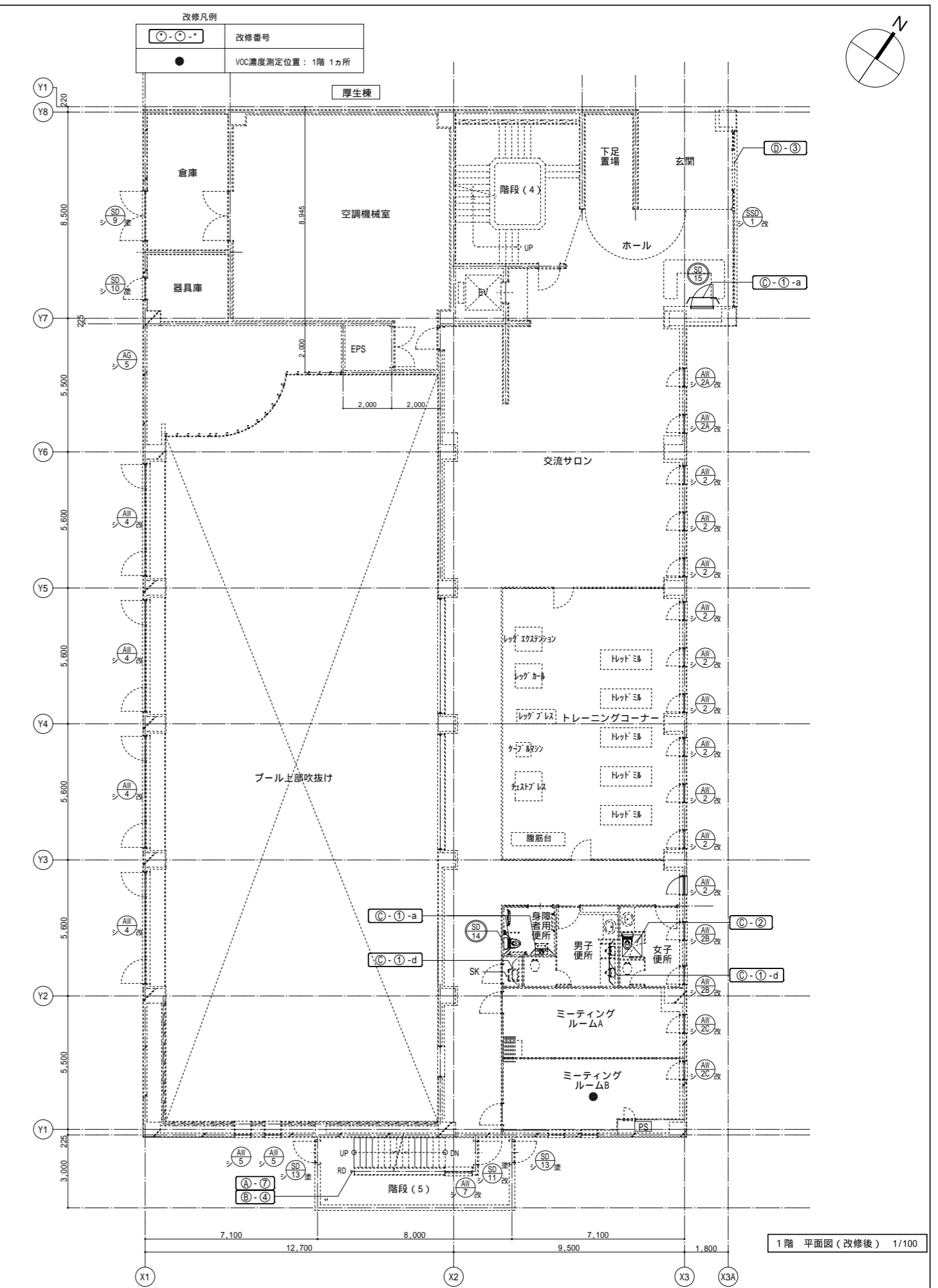
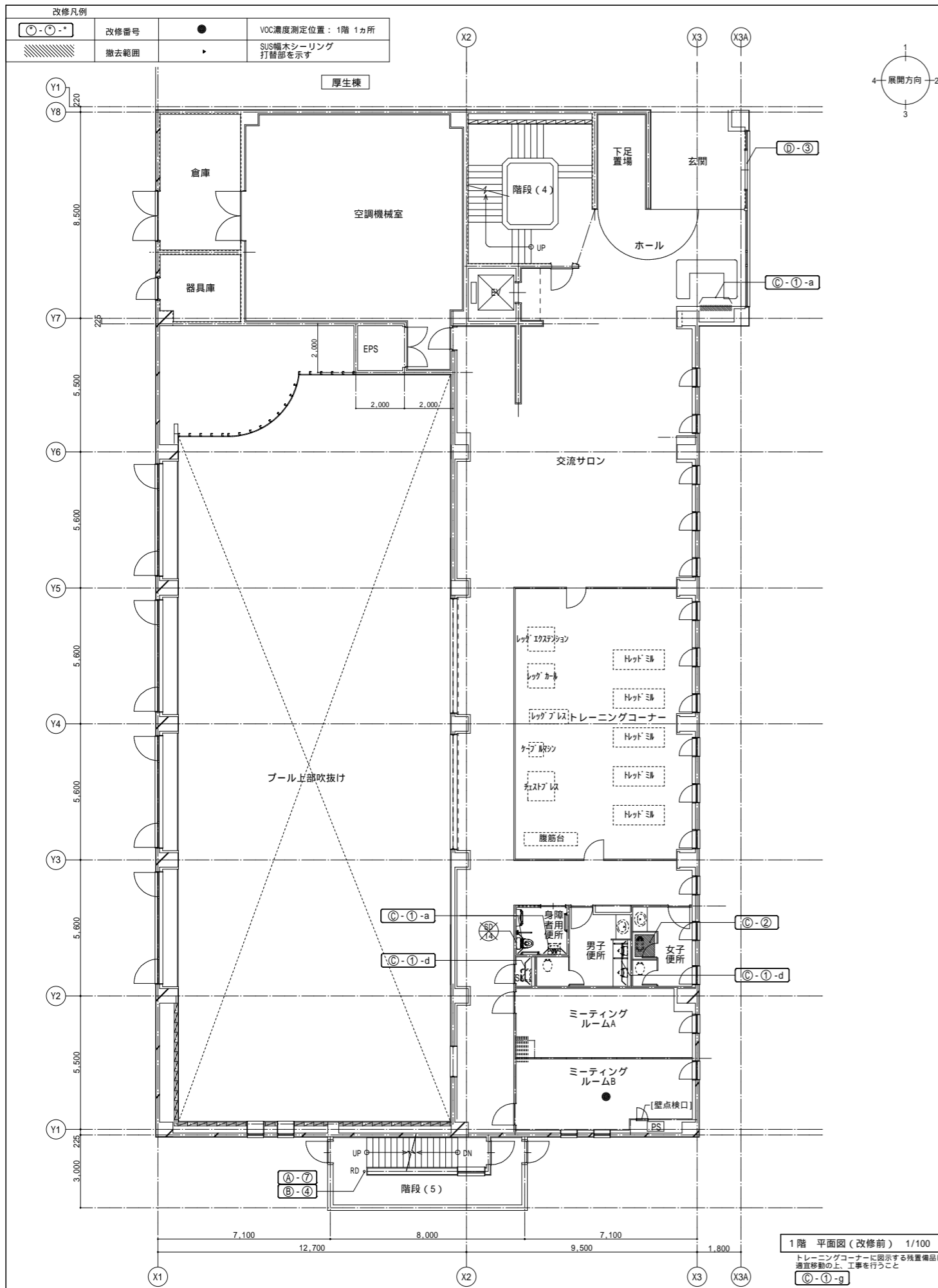


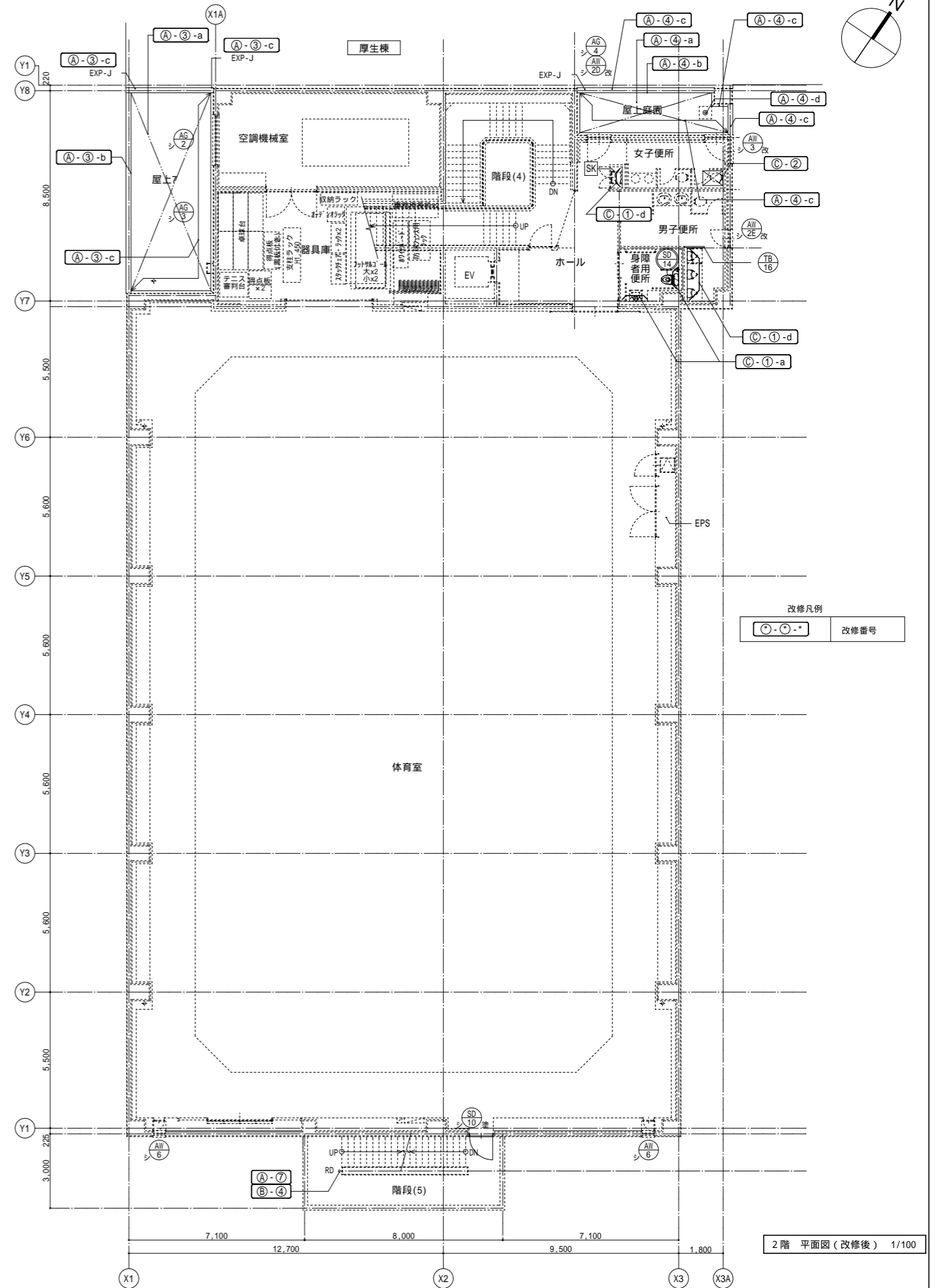
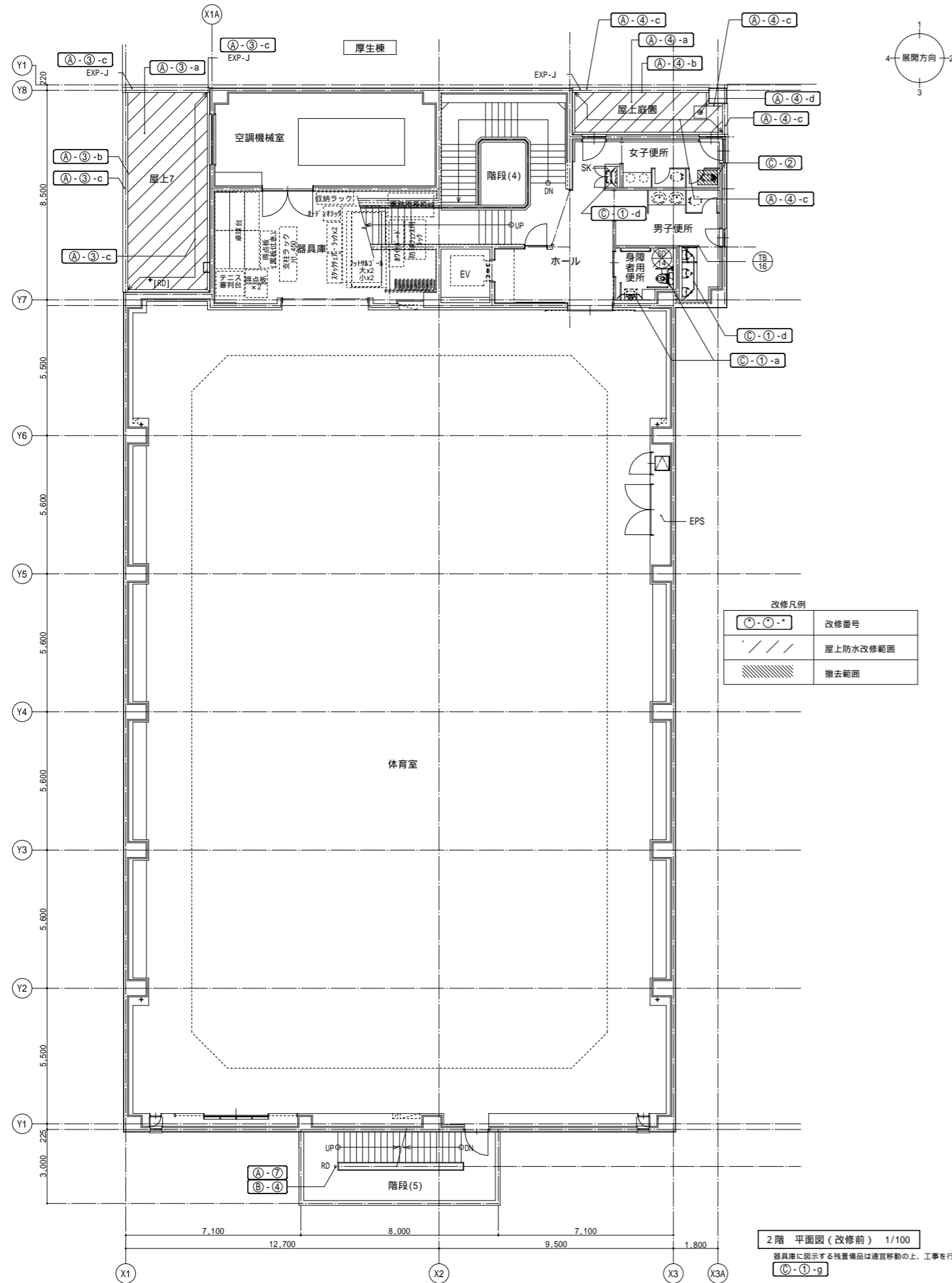
屋上平面図 (改修後) 1/100

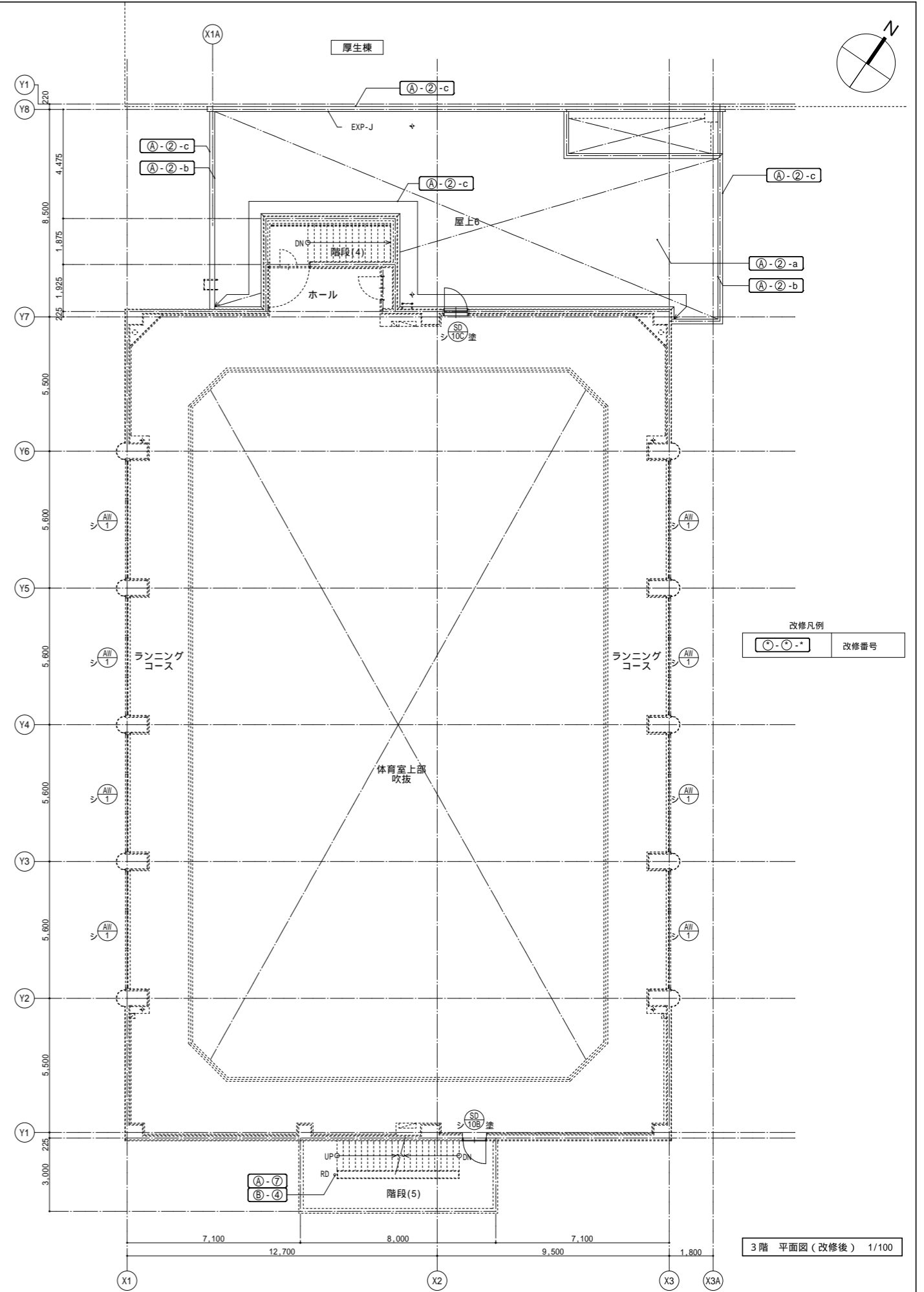
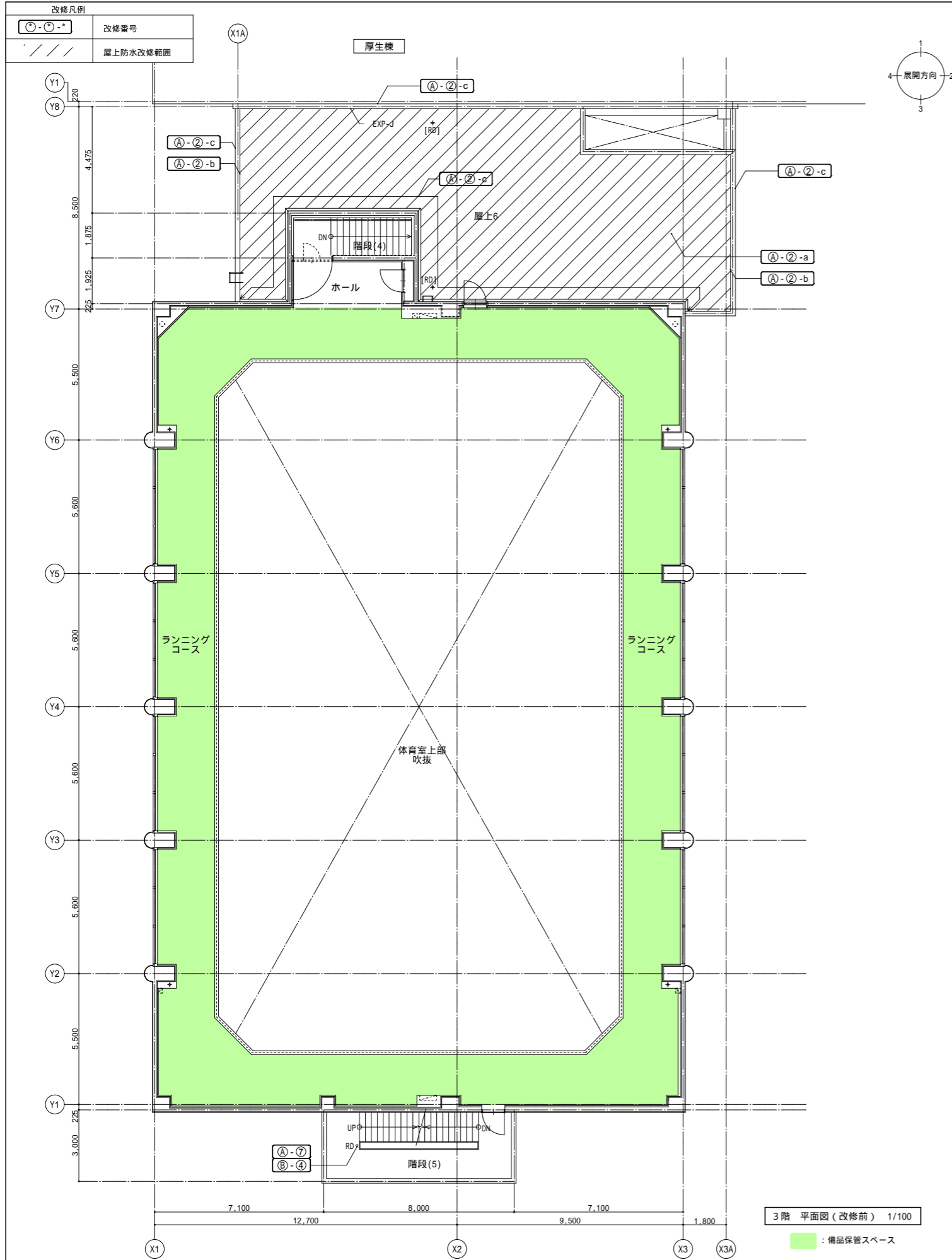
建具凡例	
	改修建具及び建具廻り外部シーリング新設
	建具廻り外部シーリング新設
	改修建具
	新設建具

改修凡例	
	改修番号

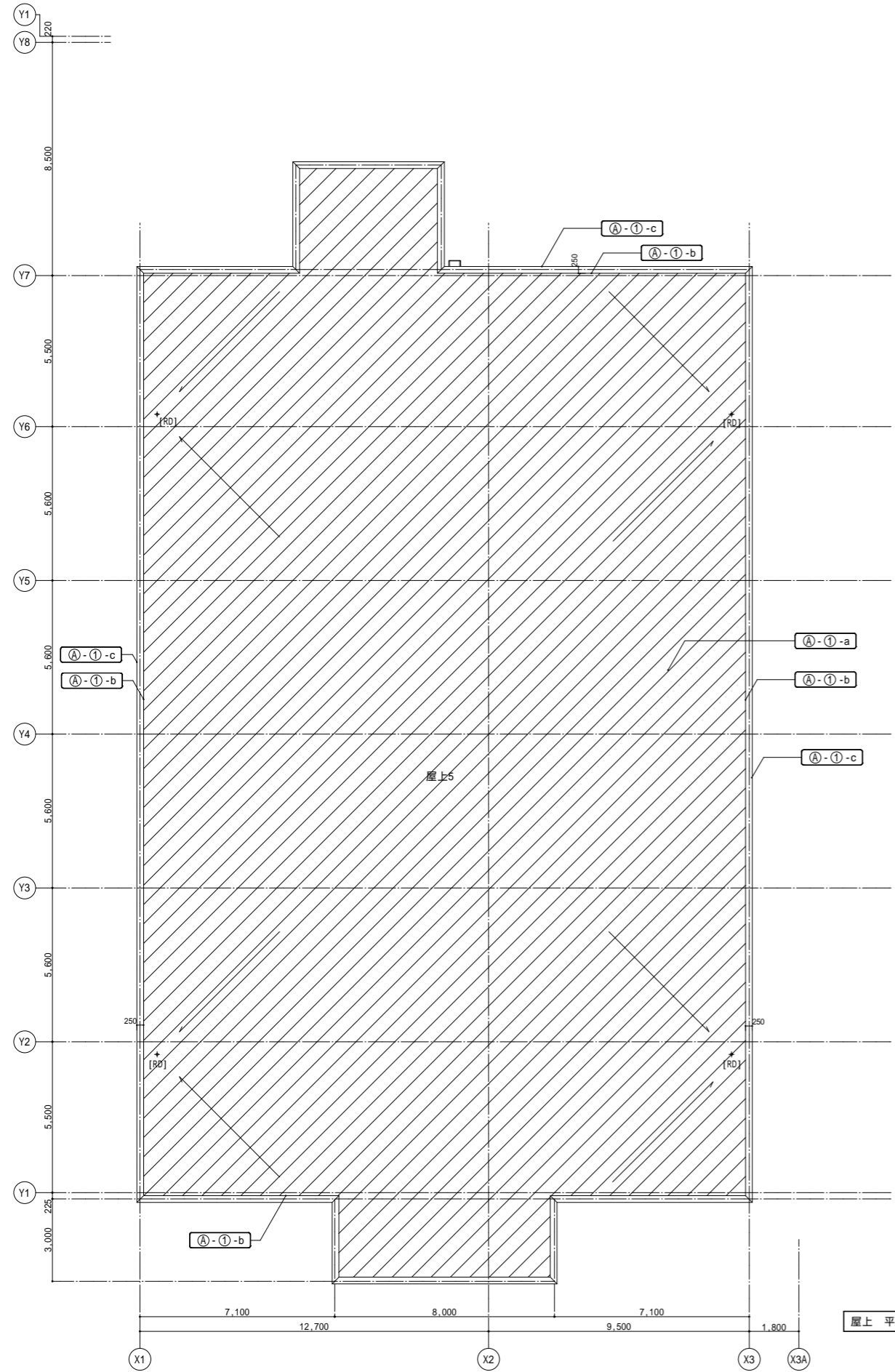
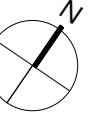




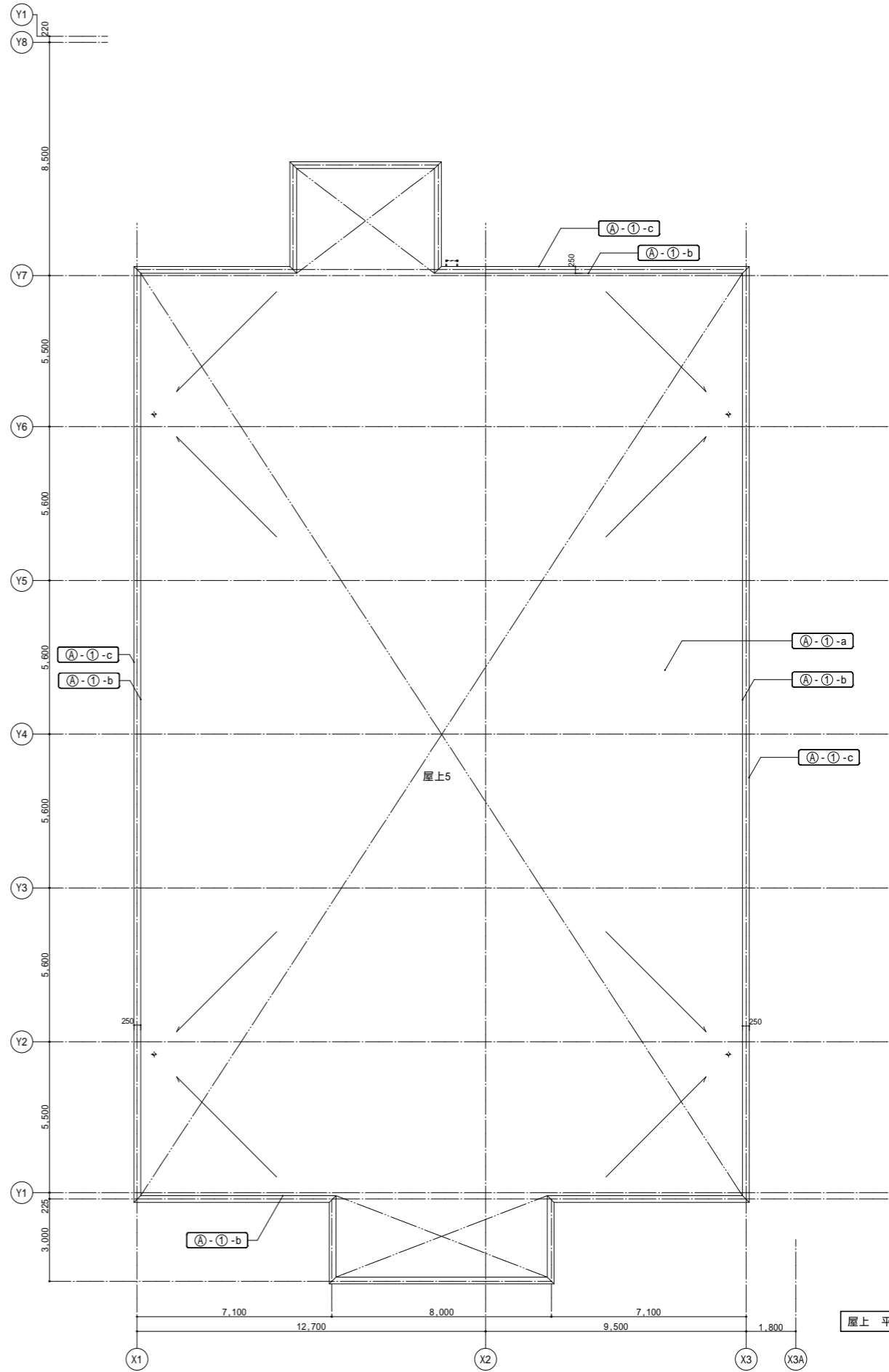




	改修番号
	屋上防水改修範囲



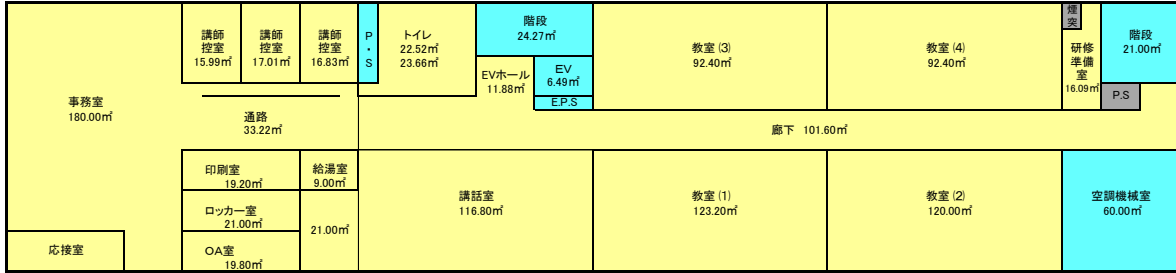
屋上 平面図 (改修前) 1/100



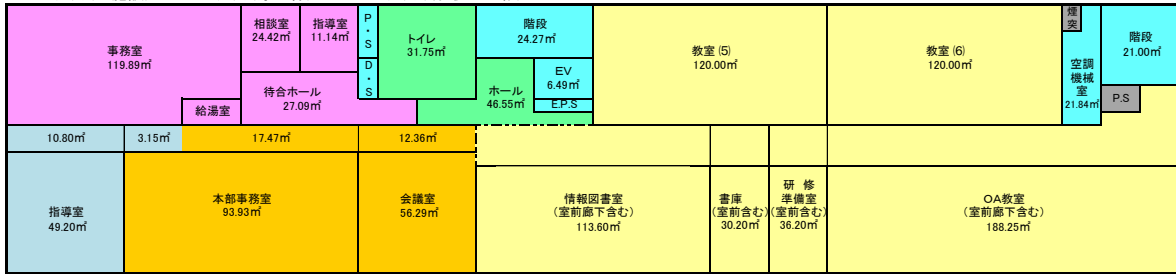
屋上 平面図 (改修後) 1/100

リフレサポロ厚生棟

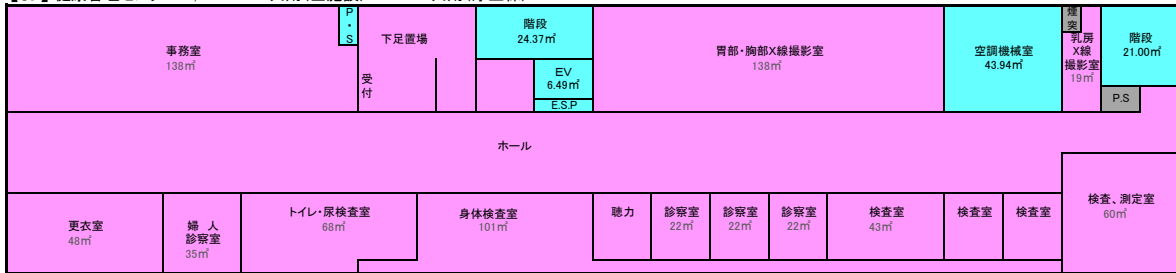
【4F】 自治研修センター:1,073.60㎡ 共用(全施設):5.71㎡ 共用(厚生棟):120.69㎡



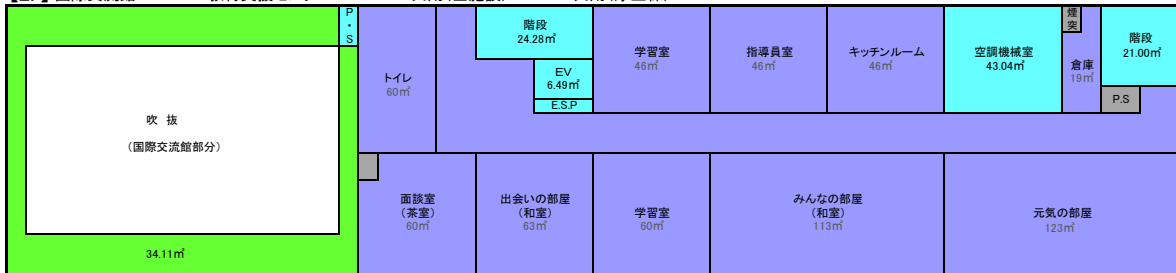
【4F】 自治研修センター:608.25㎡ 健康管理センター:182.54㎡ シルバー人材センター:180.05㎡ 職員健康管理課:63.15㎡ 共用(全施設):5.71㎡ 共用(厚生棟):82.00㎡ 共用(研・健・シ・職):78.30㎡



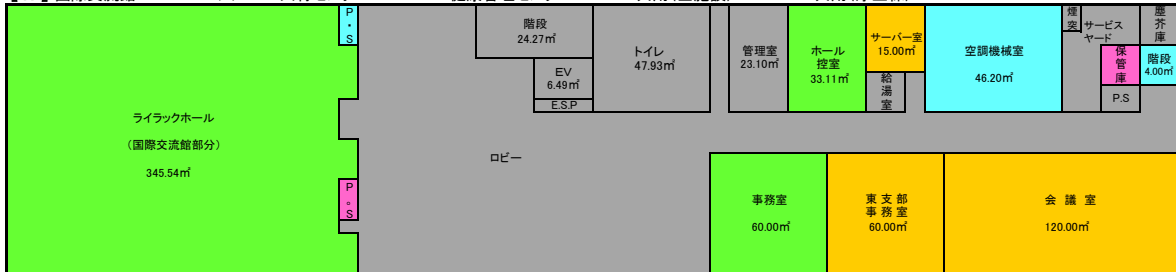
【3F】 健康管理センター:1,091.91㎡ 共用(全施設):5.71㎡ 共用(厚生棟):102.38㎡



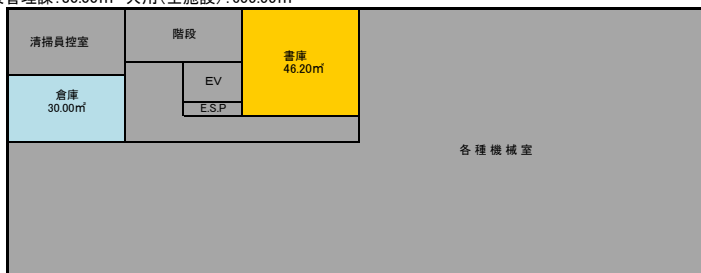
【2F】 国際交流館:34.11㎡ 教育支援センター:735.89㎡ 共用(全施設):7.31㎡ 共用(厚生棟):102.39㎡



【1F】 国際交流館:438.65㎡ シルバー人材センター:195.00㎡ 健康管理センター:5.95㎡ 共用(全施設):579.04㎡ 共用(厚生棟):54.20㎡



【B1F】 シルバー人材センター:46.20㎡ 職員健康管理課:30.00㎡ 共用(全施設):655.55㎡



※ 【屋上】 共用(全施設):30.40㎡

- 【専有部分】 自治研修センター 健康管理センター 教育支援センター シルバー人材センター 職員健康管理課 国際交流館
- 【共用部分】 全施設共用部分 厚生棟共用部分 自治研・健康管理・シルバー・健康管理課共用部分