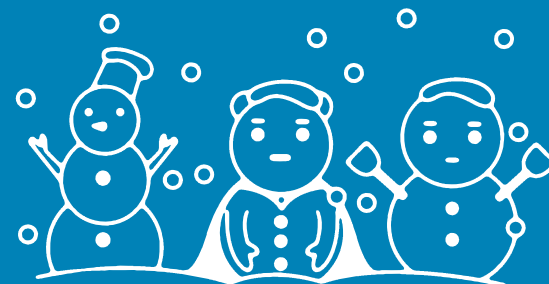


# さっぽろ 雪の絵本

ゆきだるマンと考える雪対策

ゆきだるマンは  
どーれだ？



発行：札幌市建設局土木部 雪対策室計画課

はじめに ●うちの周りの除雪、もっとなんとかならないの？……01

基礎知識 ●「幹線道路」と「生活道路」ってなに？……03  
●「除雪」と「排雪」って何が違うの？……04  
●札幌市の降雪量・除雪予算……05

除雪作業 ●除雪作業の判断は、誰がしているの？……06  
●どうして家の前に雪を置いていくの？……07・08  
●朝、除雪されていない日もあるけど？……09・10  
●どうして家の前の歩道は除雪しないの？……11  
●除雪の種類は、ほかにもあるの？……12

排雪作業 ●排雪する道路や回数を増やせないの？……13・14  
●家の前の生活道路は、排雪してもらえないの？……15  
●地域支払額って、もっと抑えられないの？……16

雪対策施設 ●あの雪はどこにもって行くの？……17  
●雪堆積場は、足りているの？……18  
●雪堆積場以外にも雪を運べる場所はあるの？……19  
●どうすればうちの地域にも流雪溝をつけられるの？……20

凍結路面対策 ●危険なつるつる路面、どのような対策をしているの？……21  
●車道のロードヒーティング、もっと増やせないの？……22  
●歩道のつるつる路面、どのような対策をしているの？……23  
●私たちにもできるつるつる路面対策は？……24

雪対策の歴史 ●除雪って、昔はどうしていたの？……25・26  
●いつから、今みたいな除雪になったの？……27・28

これからの雪対策 ●今の除雪方法は、これからも続けられるの？……29  
●課題を解決するために、どのようなことに取り組んでいるの？……30

冬の暮らし ●自宅の雪はどのように処理すればいいの？……31  
●雪の処理は工夫できるの？……32  
●高齢者など自分で雪かきすることが難しい人は、どうしたらいいの？……33  
●地域で助け合う雪対策って、どのようなことをすればいいの？……34  
●雪国らしい冬の暮らし方を考えてみよう……35  
●冬の暮らしに役立つ情報は、どこで知ることができるの？……36

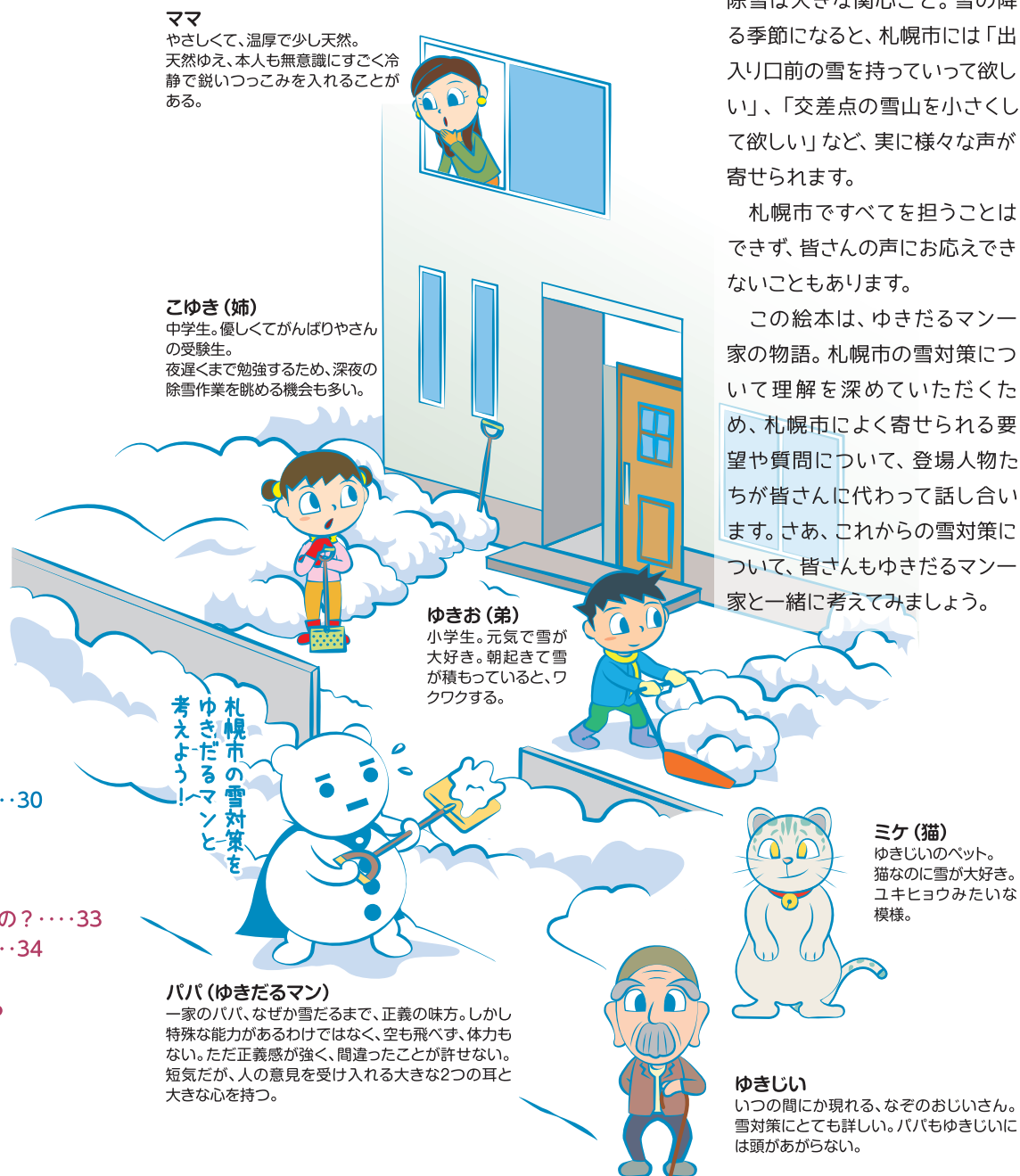
おわりに ●みんなで力を合わせて、豊かに冬を過ごそう……37

お問い合わせ先 ●この絵本で紹介した雪対策に関するお問い合わせ……38

雪国で暮らす皆さんにとって、除雪は大きな関心事。雪の降る季節になると、札幌市には「出入口前の雪を持って行って欲しい」、「交差点の雪山を小さくして欲しい」など、実に様々な声が寄せられます。

札幌市ですべてを担うことはできず、皆さんの声にお応えできないこともあります。

この絵本は、ゆきだるマン一家の物語。札幌市の雪対策について理解を深めていただくため、札幌市によく寄せられる要望や質問について、登場人物たちが皆さんに代わって話し合います。さあ、これからの雪対策について、皆さんもゆきだるマン一家と一緒に考えてみましょう。



**ママ**  
やさしくて、温厚で少し天然。天然ゆえ、本人も無意識にすごく冷静で鋭いつこみを入れることがある。

**こゆき(姉)**  
中学生。優しくてがんばりやさんの受験生。夜遅くまで勉強するため、深夜の除雪作業を眺める機会も多い。

**ゆきお(弟)**  
小学生。元気で雪が大好き。朝起きて雪が積もっていると、ワクワクする。

札幌市の雪対策をゆきだるマンと考えるよ！

**ミケ(猫)**  
ゆきじいのペット。猫なのに雪が大好き。ユキヒョウみたいな模様。

**パパ(ゆきだるマン)**  
一家のパパ、なぜか雪だるまで、正義の味方。しかし特殊な能力があるわけではなく、空も飛ばず、体力もない。ただ正義感が強く、間違ったことが許せない。短気だが、人の意見を受け入れる大きな2つの耳と大きな心を持つ。

**ゆきじい**  
いつの間にか現れる、なぞのおじいさん。雪対策にとっても詳しい。パパもゆきじいには頭があがらない。



雪降る大都市・札幌



地域によって雪の降り方は違うの？  
そこでマルチゾーンシステムにより、  
除雪センターで判断しているんじゃないかな

これは札幌流！マルチゾーンシステム

ケーススタディ

市役所雪対策室  
●雪対策の計画  
●予算管理など

★土木センター(各区に1カ所)  
●除雪センター(各マルチゾーンに1カ所)

10区の土木センター  
●区内道路除排雪の実行計画  
●道路除排雪業務の発注・管理  
●道路パトロール

A地区除雪センター  
●雪が積もって道路は走りづらいんじゃないかな？

B地区除雪センター  
●ここは晴れてるぞ！

雪山が大きく通行幅が狭くなってきた。排雪作業を進めよう

予算は足りているかな？

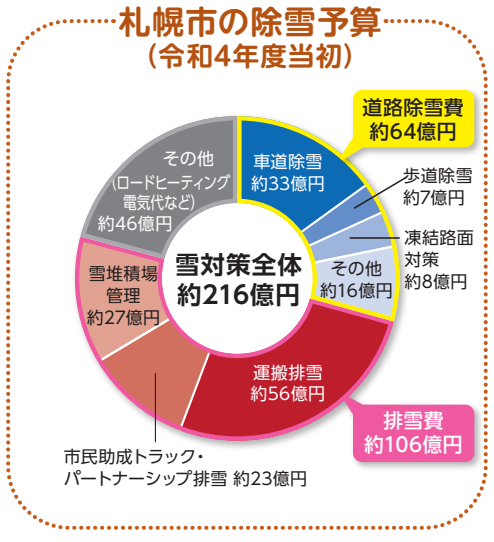
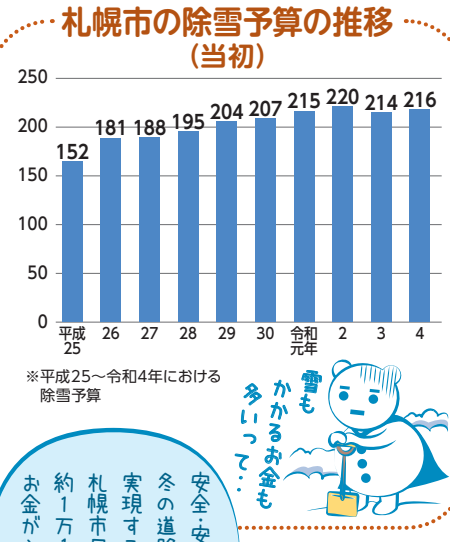
通行幅が確保されているかな？

区を細分化したマルチゾーンごとに除雪作業を決めています

地域によって雪の降り方は異なります。地域の状況に合った作業を行うために、一つの区を2つの地区に分けたマルチゾーンごとに除雪センターを設け、毎日除雪作業を決定しています。

除雪の発注・管理は、土木センターで行っています

土木センターは各区役所の部署の一つです。土木センターでは、札幌市職員が除雪作業の管理や監督を行っています。



札幌市は、世界の中でも類まれな都市です

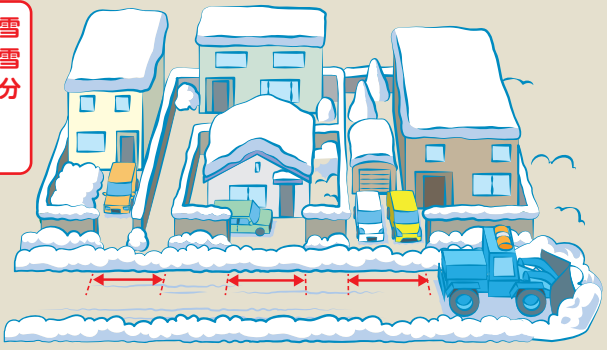
一年間に降る雪の量は、年によってばらつきがありますが、平年値は約5mです。人口が100万人以上で、これほど雪が降る都市は、世界中を見ても他にありません。

安全・安心な冬の道路のためには、多くのお金が必要です

労務単価や燃料費が年々上がっているため、除雪予算は増加傾向です。

### 除雪作業イメージ

ロードヒーティングや民間排雪サービスの利用などにより、雪が無くなった場所にも、かき分けた雪を置くことになります。ご理解をお願いします。



新雪除雪の  
出勤基準・作業方法じゃ



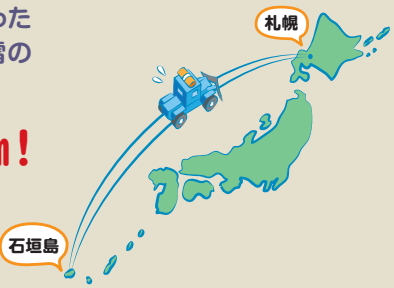
いつ？ (出勤基準)	ほぼ連続した降雪で、目安として雪の深さが10cmを超えており、通行に支障が生じる見込みのときに出勤します。
どんな風に？ (作業方法)	降り積もった雪を両側にかき分けます。
作業のポイント	朝のラッシュ時までには、対象とするすべての道路の除雪作業を終わらせるため、道路脇に雪を寄せます。
出入り口前の雪処理	出入り口前の雪の処理は、皆さんにご協力をお願いしています。

### 長い除雪延長

札幌市全域に雪が降った場合、一晩で行う除雪の総延長はなんと

**約5,400km!**

札幌から石垣島まで往復できる距離です!



一晩で!



### 限られた時間

通勤・通学時間帯の渋滞を避けるためには

**深夜から  
早朝にかけて**

作業を行う必要があります。



除雪作業は時間との戦いなんだな

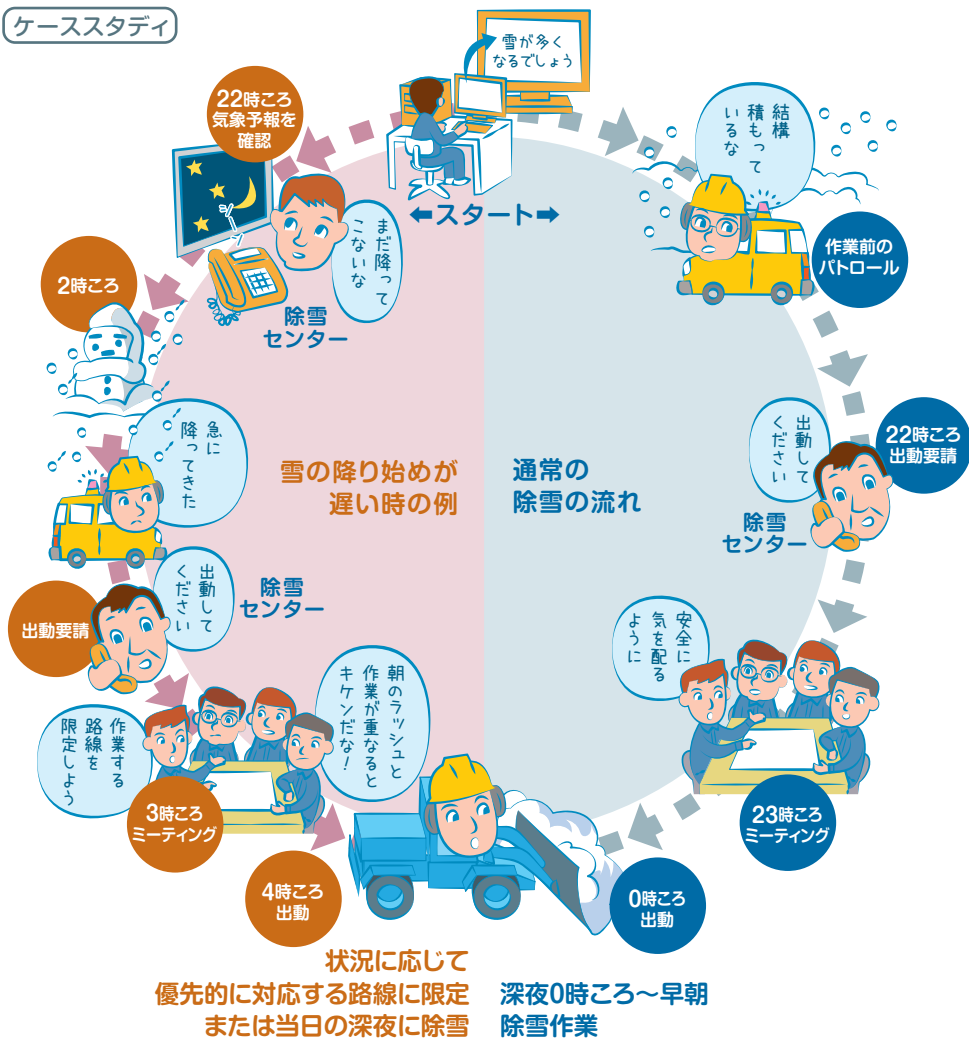


かき分け除雪をする  
タイヤショベル

朝までにするすべての道路の除雪作業を終わらせるためには、雪をかき分けるだけで精一杯です。  
新雪除雪は、ほぼ連続した降雪で、目安として雪の深さが10cmを超えており、通行に支障が生じる見込みのときに出勤し、深夜から通勤・通学時間帯の時間帯で作業を行っています。札幌市全域に雪が降って市内一斉に除雪を行う場合の作業の総延長は、約5,400km。限られた時間の中で限られた人手や除雪機械により、すべての道路の除雪を終わらせるため、出入り口前に寄せられた雪の処理は、皆さんにご協力をお願いしています。

# 除雪作業員のお仕事をレポート

## ケーススタディ



### 除雪を行うとき

- 目安として雪の深さが10cmを超えており、人や車の通行が難しいとき
- 吹雪や地吹雪で、吹き溜まりが発生したとき

22時ごろを 目途に出動を 判断するんじや

夜中だ

10cmを超える

### 除雪を見合わせる時

- 明け方に雪が降り始め、ラッシュ時までに除雪を終わらせられない見込みのとき
- 春先などで気温が上がり、降った雪がすぐに融ける見込みのとき

時間帯や時期に よって出動を 見合わせるんじや



雪の降り始めが遅い時は、優先的に対応する路線を限定しています。

雪の降り始めが遅い場合は、除雪作業が通勤・通学の時間帯と重なり、交通混雑や事故が発生させないように心がけられます。そのため、ロードヒーティングの停止箇所や駅周辺の歩道など、あらかじめ優先的に対応することと定めている路線に限定して、除雪を行うことがあります。