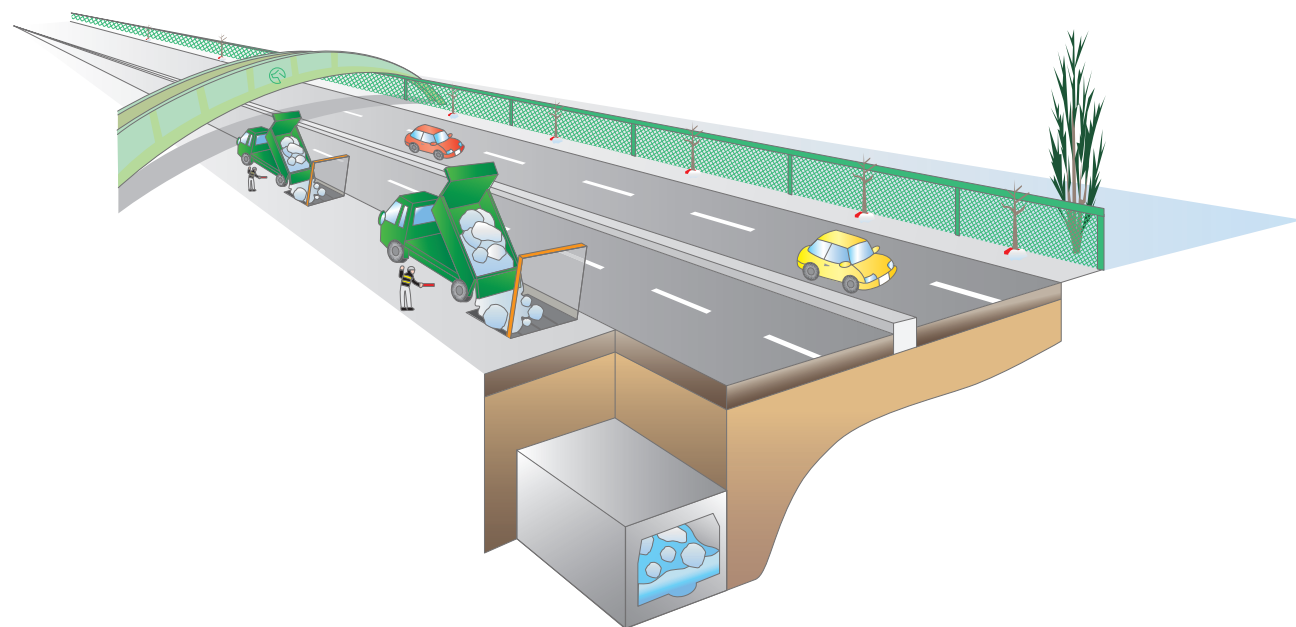
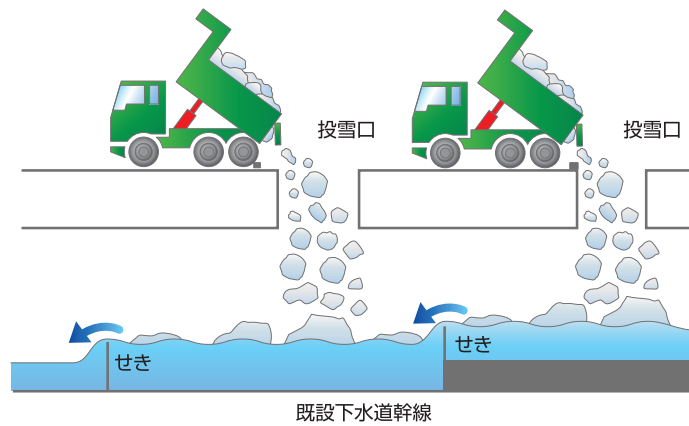


八軒下水道管投雪施設

八軒下水道管投雪施設は、西区の幹線道路に位置しており、排雪トラックの交通アクセスが便利であり、また、投雪口の2か所あり、未処理下水を利用した施設の中で最も融雪能力の高い施設です。

施設概要

位置	札幌市西区八軒3条東5丁目
事業	下水道事業(リサイクル推進事業 再生資源活用型)
供用開始	平成15年2月
管径	□4,000×4,000mm(合流管きよ)
熱源	未処理下水(新川処理区)
融雪能力	日中もしくは夜間2,800㎡/日(ダンプトラック約200台)
投雪口	2か所(ダンプトラックによる直接投入)、幅3.0m×長さ4.0m



地域密着型雪処理施設

地域密着型雪処理施設は、未処理下水を利用した施設の中でも小規模な施設であり、主に近隣の生活道路の排雪を受け入れています。

平成16年度より整備を進め、現在、3か所供用しています。

施設概要【月寒公園】

位置	札幌市豊平区美園10条8丁目
事業	下水道事業(リサイクル推進事業 再生資源活用型)
供用開始	平成17年3月
管径	φ1,800mm(合流管きよ)
熱源	未処理下水(豊平川処理区)
融雪能力	日中1,000㎡/日(ダンプトラック約70台)
投雪口	1か所 幅2.7m×長さ2.1m



施設概要【伏古公園北】

位置	札幌市東区伏古1条2丁目
事業	下水道事業(リサイクル推進事業 再生資源活用型)
供用開始	平成18年2月
管径	φ2,100mm(合流管きよ)
熱源	未処理下水(伏古川処理区)
融雪能力	日中1,000㎡/日(ダンプトラック約70台)
投雪口	1か所 幅2.7m×長さ2.1m



施設概要【アクセスサッポロ】

位置	札幌市白石区流通センター 7丁目
事業	下水道事業(リサイクル推進事業 再生資源活用型)
供用開始	平成20年2月
管径	φ1,000mm(分流污水管)
熱源	未処理下水(厚別処理区)
融雪能力	日中1,000㎡/日(ダンプトラック約70台) 夜間1,000㎡/日(ダンプトラック約70台)
投雪口	1か所 幅2.3m×長さ1.9m

