

**札幌市農業体験交流施設
(サッポロさとらんど)**

**令和4年度
管理業務に係る業務計画書**

添付書類

さとみらいプロジェクトグループ

【添付書類一覧】

1. 利用者アンケート（見本）
2. 利用者アンケート一覧表
3. サッポロさとらんど 組織表
4. 資格者一覧
5. 研修計画年間スケジュール、研修計画書
6. 建物日常清掃 仕様書(夏期期間)
7. 建物日常清掃 仕様書(冬期期間)
8. 建物計画定期清掃 仕様書
9. 施設・設備等の維持に関する管理 年間スケジュール
10. 子ども学習農園 体験学習プログラムのご案内
11. ふれあい牧場 開放範囲図
12. 修景花壇 花暦
13. I期エリア 緑地管理予定表
14. II期・III期エリア 緑地管理予定表
15. パークゴルフ場・宿根草類 緑地管理予定表
16. 修景図：種・苗植付け計画図
17. 修景図：緑地管理エリア
18. 有料施設等の使用料金表
19. 体験農園 収穫体験作物一覧表
20. 体験農園 圃場図
21. 収穫体験カレンダー
22. 団体収穫体験のご案内
23. 栽培・収穫・加工体験 実施要領
24. 体験農園 栽培収穫・栽培収穫加工・手づくり体験作物一覧
25. 水田体験学習のご案内
26. 子ども学習農園 子ども農園作付け図
27. 市民農園 配置図
28. 市民農園 区画図
29. 講座予定一覧表
30. 炊事広場 平面図
31. 催事 さとらんど市場事業 スケジュール
32. イベント スケジュール

利用者アンケートのお願い (夏期営業期間用)

利用者の皆様のご意見を参考にして、より一層のサービス向上に努めていきたいと考え、アンケート調査を実施しております。ご協力をお願いいたします。

以下の質問に対し、あてはまるものの□にチェック、またはご記入をお願いいたします。

記入日 令和 年 月 日

1. あなたの性別・年齢層を教えてください。

男性 女性 10歳未満 10代 20代 30代 40代 50代 60代 70歳以上

2. あなたのお住まいを教えてください。

札幌市内()区 石狩管内 北海道内 北海道外

3. ご来園の人数を教えてください。

_____人

4. さとらんどのご利用は何回目になりますか？

初めて 2回目 3~5回目 6~9回目 10回以上

5. 滞在時間を教えてください。

_____時間_____分

6. ご来園の主な目的を教えてください。(複数回答可)

収穫体験 栽培・収穫・加工体験 体験学習(水田・農作業) 市民農園
手づくり各種体験(バターなど) 料理、お菓子作り、工芸等の各種講座 ファーマーズマーケット
ふれあい牧場 さとらんどガーデン 風のはらっぱ(木製遊具を含む) 炊事広場
馬車 引き馬 レンタサイクル SLバス パークゴルフ おもしろ自転車
農学校入門コース おかだま縄文展示室 貸室 その他()

内容はいかがでしたか？

とても満足 まあ満足 普通 少し不満 不満

また、その理由をお聞かせください。

(理由)

利用料金は適切でしたか？(※利用料金が発生した場合のみご記入ください)

安い やや安い 普通 やや高い 高い

7. 「さとらんど」を何でお知りになりましたか？(複数回答可)

広報さっぽろ ホームページ さとらんど通信 友人・家族等 その他()

8. 自動販売機、レストラン、売店などの利便施設はいかがでしたか？

とても便利 便利 普通 あまり便利でない 不便

また、その理由をお聞かせください。

(理由)

9. さとらんどの方の接遇に関してどのように感じましたか。

大変良かった まあ良かった 普通 あまり良くなかった 悪かった

また、その理由をお聞かせください。

(理由)

10. さとらんどの総合的な満足度は次のどれに当てはまりますか。

とても満足 まあ満足 普通 少し不満 不満

また、その理由をお聞かせください。

(理由)

○ご意見・ご要望などがございましたらご記入ください。

ご協力ありがとうございました。

利用者アンケート一覧表

	名 称	主 な 対 象 者
1	夏期営業期間来園者用	来園者全体
2	冬期営業期間来園者用	来園者全体
3	各種講座用	講座参加者
4	手づくり体験用	手づくり体験参加者
5	収穫体験用	収穫体験参加者
6	栽培・収穫・加工体験用	栽培・収穫・加工体験参加者
7	イベント用	イベント開催日来園者
8	催事用	催事開催日来園者
9	農学校入門コース用	農学校入門コース受講者
10	市民農園用	市民農園利用者
11	ファーマーズマーケット用	ファーマーズマーケット利用者
12	パークゴルフ用	パークゴルフ場利用者
13	売店用	売店利用者

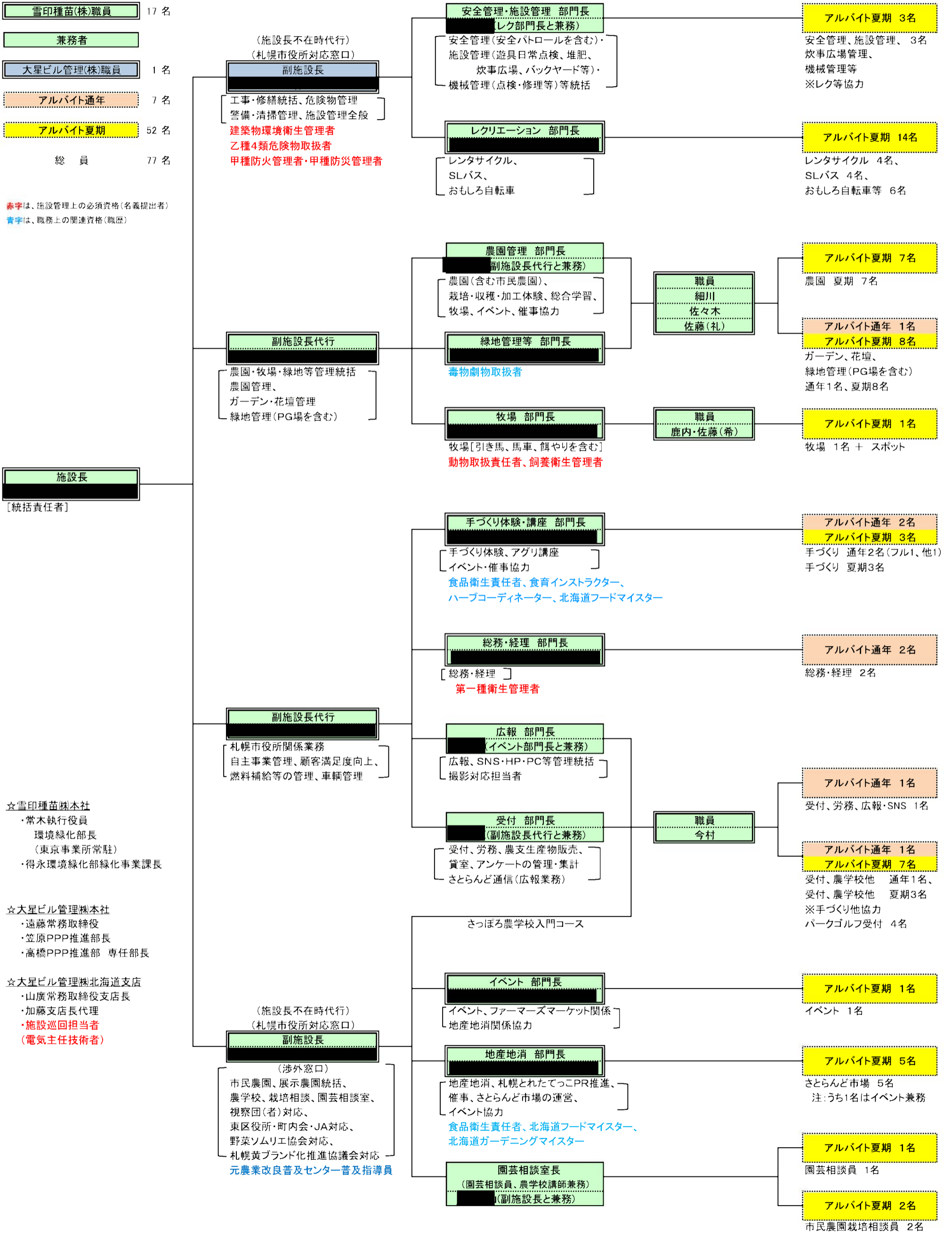
令和4年度 サッポロさとらんど 夏期組織表

※冬期は組織表を変更する

R4. 3. 16 現在

- 雪印種苗(株)職員 17名
- 兼務者
- 大星ビル管理(株)職員 1名
- アルバイト通年 7名
- アルバイト夏期 52名
- 総員 77名

赤字は、施設管理上の必須資格(名義提出者)
青字は、職務上の関連資格(職歴)



☆雪印種苗株式会社
・常木執行役員 環境緑化部長 (東京事業所常駐)
・得永環境緑化部緑化事業課長

☆大星ビル管理株式会社
・遠藤常務取締役
・笠原PPP推進部長
・高橋PPP推進部 専任部長

☆大星ビル管理株式会社北海道支店
・山廣常務取締役支店長
・加藤支店長代理
・施設巡回担当者 (電気主任技術者)

資格者一覧

	資格名	資格取得者
1	動物取扱責任者(愛玩動物飼養管理士2級)	個人情報に係る内容のため非公開
2	甲種防火管理者・甲種防災管理者	
3	建築物環境衛生管理者	
4	乙種4類 危険物取扱者	
5	1種衛生管理者	
6	電気主任技術者	
7	乙種4類 危険物取扱者	
8	2級造園施工管理技士	
9	二級造園技能士	
10	大型二種免許	
11	大型二種免許	
12	大型特種免許	
13	大型特種免許	
14	大型特種免許	
15	大型特種免許	
16	大型特種免許	
17	食品衛生責任者	
18	食品衛生責任者	
19	食品衛生責任者	
20	北海道フードマイスター	
21	北海道フードマイスター	
22	北海道フードマイスター	
23	毒物劇物(一般)取扱者	
24	食生活アドバイザー2級	
25	食の検定(食農3級)	
26	食の検定(食農3級)	
27	食育インストラクター	
28	ハーブコーディネーター	
29	北海道ガーデニングマイスター	
30	甲種防火管理者・甲種防災管理者	
31	調理師	
32	札幌シティガイド	

* 1～6は、必要必須資格（6は、委託）

* 7～29は、施設運営上、取得が望ましい資格

【 サッポロさとらんど 】

令和 4 年 度 研 修 計 画 書

研修名

分 類 「農」に関する職員教育

名 称 「農」に関する職員教育

日時 令和 年 月 日（適宜）

場所 さとらんど 内

目的 職員が農業や農作物に関する知識を深め、業務遂行の向上と各種発信情報の充実を目的とする。

受講対象者 農業体験及び地産地消、講座業務を担当する職員
（栽培収穫加工体験、催事=さとらんど市場のフェア、
手づくり体験、講座等の実施時に随時行う）

研修方法 副施設長（北海道農業普及協会OB）の立案内容による講義
10分～15分程度
講師＝園芸相談員（北海道農業普及員OB）

研修内容 大豆、こんにゃく、キャベツ（札幌大球）等に関する話

想定費用 なし

その他 1)最新技術など農業や農作物に関する社会動向について
2)業務上必要な技能指導
上記の内容について、施設長が研修の必要ありと判断した場合は、
別途、研修を実施する。受講対象者もその都度決定する。

【 サッポロさとらんど 】

令和4年度 研修計画書

研修名

分類 ホスピタリティ、プライバシー教育

名称 ホスピタリティ教育

日時 R4年 4月 日（年1回）

場所 さとらんど 内

目的 利用者対応、一般マナー、ホスピタリティマインド等のサービスレベルの維持向上(利用者利便性向上)を目的とする。

受講対象者 全職員

研修方法 施設長(あるいは外部講師等)による講義および実演
30分程度

研修内容 1) 服務規律、一般マナー、ホスピタリティマインド
2) 電話対応
3) 注意事項

想定費用 なし

その他 必要に応じて、追加研修や全員研修を、別途、実施する。
会社が必要ありと判断した場合は、
外部講師による全員研修を実施することがある。

【 サッポロさとらんど 】

令和4年度 研修計画書

研修名

分類 ホスピタリティ、プライバシー教育

名称 関係法令研修

日時 令和4年 4月 日（年1回）

場所 さとらんど 内

目的 施設の設置目的、園内の利用規則や禁止事項等について関係法令の研修を行って、職員が安定したサービスの確保と施設運営を行うことを目的とする。

受講対象者 全職員

研修方法 施設長による講義
1時間程度

研修内容 1)札幌市農業体験交流施設条例の概要説明
2)札幌市農業体験交流施設条例施行規則の概要説明
3)園内の禁止事項等重要事項の説明

想定費用 なし

その他 法令の改正等、施設長が必要がありと判断した場合は、追加研修や全員研修を別途、実施する。受講対象者もその都度決定する。

【 サッポロさとらんど 】

令和4年度 研修計画書

研修名

分類 ホスピタリティ、プライバシー教育

名称 プライバシー教育

日時 令和4年 4月 日（年1回）

場所 さとらんど 内

目的 個人情報に関する知識や取扱い方法を研修し、
個人情報の保護と適切な取扱いを行うことを目的とする。

受講対象者 全職員

研修方法 施設長および副施設長による講義
1時間程度

研修内容 1)個人情報保護法等関係法令の概要説明
2)プライバシーポリシー(個人情報保護方針)等の説明
3)取扱い方法等の説明

想定費用 なし

その他 法令の改正等、施設長が必要がありと判断した場合は、追加研修や
全員研修を別途、実施する。受講対象者もその都度決定する。

【 サッポロさとらんど 】

令和4年度 研修計画書

研修名

分類 ホスピタリティ、プライバシー教育

名称 環境マネジメント研修

日時 令和4年 6月 日（年1回）

場所 さとらんど 内

目的 環境に関する社会動向や省エネ法など関連法令について知り、省エネルギーや環境保護についての取り組みに対する職員の理解を深めることを目的とする。

受講対象者 全職員

研修方法 施設長および副施設長による講義
1時間程度

研修内容 1)環境保全に関する社会動向の概要説明
2)省エネ法、温対法等関係法令の概要説明
3)エネルギー使用量削減の取り組みについての説明

想定費用 なし

その他 法令の改正等、施設長が必要がありと判断した場合は、追加研修を別途、実施する。内容に応じて受講対象者もその都度決定する。

【 サッポロさとらんど 】

令和4年度 研修計画書

研修名

分類 ホスピタリティ、プライバシー教育

名称 クレーム再発防止教育

日時 令和 年 月 日（当該事案発生時）

場所 さとらんど 内

目的 発生事例に基づいたケーススタディを通して、
課題・改善点の検証と再発防止を目的とする。

<テーマ>

受講対象者 全職員

研修方法 苦情対応マニュアル等を使った施設長による講義、
参加職員による課題・改善点の検証、再発防止策の策定
1時間程度

研修内容 1)発生事例の概要説明
2)対応や問題点の検証
3)再発防止策の策定

想定費用 なし

その他 別途、発生時に随時、当該部門等で実施する。
再発等、施設長が必要がありと判断した場合は
追加研修を実施し、受講対象者もその都度決定する。

【 サッポロさとらんど 】

令和4年度 研修計画書

研修名

分類 防災訓練、救急・救命教育等

名称 防災訓練・防災教育 < 防災訓練 >

日時 令和4年4月 日（年1回）

場所 さとらんど 内

目的 地震など災害発生時の対応強化と予防・備えの充実を目的とする。

受講対象者 全職員

研修方法 防火管理者・防災管理者（森田副施設長）による講義、
訓練（地震発生時の安全確保と被害状況の把握訓練、
水の入った消火器を使用しての初期消火訓練）
1時間程度

研修内容 1)社会情勢など関連情報の概要説明
2)実演による防災訓練

想定費用 なし

その他 災害の発生等、施設長が必要がありと判断した場合は、追加研修を
別途、実施する。内容に応じて受講対象者もその都度決定する。

【 サッポロさとらんど 】

令和4年度 研修計画書

研修名

分類 防災訓練、救急・救命教育等

名称 防災訓練・防災教育 < 消防訓練 >

日時 令和4年4月と12月（年2回）

場所 さとらんど 内

目的 法令遵守と火災発生時の対応強化を目的とする。

受講対象者 全職員

研修方法 防火管理者（森田副施設長）による講義、
全職員による消防訓練（通報・消火・避難）の実演
1時間程度

研修内容 1) 消防設備等の概要説明
2) 関連情報の説明
3) 全員による消防訓練の実演

想定費用 なし

その他 災害の発生等、施設長が必要がありと判断した場合は、追加研修を
別途、実施する。内容に応じて受講対象者もその都度決定する。

【 サッポロさとらんど 】

令和4年度 研修計画書

研修名

分類 防災訓練、救急・救命教育等

名称 防災訓練・防災教育 < 防災教育 >

日時 令和4年4月と12月（年2回）

場所 さとらんど 内

目的 防災体制による役割分担、担当内容や行動基準の周知徹底(4月)

「さとらんど」利用者や職員が安全快適に過ごせるよう
危険予知や危険箇所の洗い出し、防災対策の改善の検討。(12月)

受講対象者 全4月＝全職員、12月＝部門長

研修方法 防火管理者・防災管理者(森田副施設長)による講義(4月)
1時間程度

防火管理者・防災管理者(森田副施設長)による講義、
施設長、副施設長、部門長による協議・検討(12月)
1時間程度

研修内容 1)さとらんどの防災体制、役割分担、担当内容や行動基準について(4月)
2)災害発生時の対応(被害確認、通報・消火・避難等)のポイント(4月)
3)危険予知や危険箇所の洗い出し、防災対策の改善の検討等(12月)

想定費用 なし

その他 災害の発生等、施設長が必要がありと判断した場合は、追加研修を
別途、実施する。内容に応じて受講対象者もその都度決定する。

【 サッポロさとらんど 】

令和4年度 研修計画書

研修名

分類 防災訓練、救急・救命教育等

名称 救急・救命教育

日時 令和4年4月 日（年1回）

場所 さとらんど 内

目的 消防署から訓練用の人体模型と訓練用のAEDをお借りし、消防職員の方に説明を受けて職員が実際にAEDを使用する。消防職員の指導を受け、胸骨圧迫等の救急救命処置を行なう。上記実地研修により、人命の確保能力向上を目的とする。

受講対象者 新人職員、及び、施設長が必要がありと判断した部署の職員

研修方法 札幌東消防署員による研修

研修内容 1)AED使用方法の実演
2)胸骨圧迫等の救急救命処置の実演

想定費用 なし

その他 施設長が必要がありと判断した場合は、追加研修や全員研修を別途、実施する。受講対象者もその都度決定する。

【 サッポロさとらんど 】

令和 4 年 度 研 修 計 画 書

研修名

分 類 防災訓練、救急・救命教育等

名 称 安全教育

日時 令和 年 月 日（月1回 注：夏期のみ）

場所 さとらんど 内

目的 利用者の安全を確保するために、
事故・人的災害の事前予測の充実と
発生時の対応強化を目的とする。

受講対象者 部門職員
※別途、6月に全員研修を実施する。

研修方法 部門長による指導・徹底
30分程度

研修内容 1)危険箇所・発生懸念場所の確認・現状把握
2)事故・人的災害発生時における対応方法の確認・統一
3)関連情報の共有

想定費用 なし

その他 施設長が必要がありと判断した場合は、追加研修や全員研修を
別途、実施する。受講対象者もその都度決定する。

【 サッポロさとらんど 】

令和4年度 研修計画書

研修名

分類 専門技術等の教育

名称 専門技術講習

日時 令和 年 月 日（適宜）

場所 さとらんど 内

目的 各部門で必要な専門的知識を深め、
提供サービスと業務遂行の向上を目的とする。

受講対象者 当該部門職員

研修方法 部門長(あるいは施設長、副施設長、外部講師など)による講義
1時間程度

研修内容 1)関連する法令や社会動向の概要説明
2)業務上必要な技能指導
3)職員意識の喚起・統一

想定費用 なし

その他 施設長が必要がありと判断した場合は、追加研修や全員研修を
別途、実施する。受講対象者もその都度決定する。

【 サッポロさとらんど 】

令和4年度 研修計画書

研修名

分類 専門技術等の教育

名称 施設・緑地・圃場管理技術講習

日時 令和4年4月と6月（年2回）

場所 さとらんど 内

目的 施設・緑地・圃場管理について、
必要とする知識や技能を深め、
提供サービスと業務遂行の向上を目的とする。

受講対象者 新人職員、及び、施設長が必要がありと判断した部署の職員

研修方法 当該部門長(あるいは、外部講師など)による講義
1時間程度

研修内容 1)施設や設備の概要説明(4月)
2)緑地管理や圃場管理の概要と留意点の説明(4月)
3)収穫体験の概要、作物と畑の位置、留意点等(6月)

想定費用 なし

その他 施設長が必要がありと判断した場合は、追加研修や全員研修を
別途、実施する。受講対象者もその都度決定する。

【 サッポロさとらんど 】

令和 4 年 度 研 修 計 画 書

研修名

分 類 専門技術等の教育

名 称 その他の教育（ 臨時教育 ）

日時 令和 年 月 日（ 適宜 ）

場所 さとらんど 内

目的 計画した教育以外に、
業務上必要となる教育・研修等を臨時で行うことにより、
提供サービスと業務遂行の改善や向上を目的とする。

受講対象者 施設長が指定する職員（又は、全職員）

研修方法 施設長（あるいは副施設長、部門長、または外部講師）による講義
必要に応じて研修時間を設定

研修内容 1)
2)
3)

想定費用 内容に合わせて算出

建物日常清掃 仕様書(夏季期間)

1. さとらんどセンター

フロア	室名	床材	面積	日常清掃																備考								
				床の掃き	床の拭き (汚れに応じて)	タイルカーベットの除塵	タイルカーベットのしみ抜き	吸殻・紙屑処理	出入口扉の清掃	ガラス扉の手垢処理	マットの除塵	壁面の除塵	手摺りの清掃	汚物処理	衛生陶器の清掃	洗面台・鏡の清掃	金属部磨き	水石・紙補充	流し台の清掃		茶殻廃品の処理	机上清掃	シャワー室全般の清掃	ELVの全般清掃	グリストラップ清掃	ベットシートタオル洗濯交換	巡回清掃	ルーフレン清掃
1	風除室(表)	磁器タイル	22.5	1D	1D			1D	適	1D	1D	1D			1D											適		
1	エントランスホール	磁器タイル	458.2	1D	1D			1D	適	1D	1D	1D			1D											適		
1	事務室	タイルカーペット	244.5			1D	適	1D	適																			
1	理事長室	タイルカーペット	25.9			適	適	適	適																			木曜日
1	応接室	タイルカーペット	26.7			適	適	適	適																			木曜日
1	会議室	タイルカーペット	34.1			1D	適	1D	適																			
1	コンピューター室	タイルカーペット	27.9			適	適	適	適																			木曜日
1	更衣室	ビニルシート	23.5	1D	1D			1D	適						適													
1	救護室	ビニルシート	21.0	1D	1D			1D	適						適													
1	視聴覚室・前室	ビニルシート	183.7	1D				適	適																			利用の都度
1	調整室	タイルカーペット	23.2			適	適	適	適																			利用の都度
1	スタジオ	タイルカーペット	17.4			適	適	適	適																			利用の都度
1	農産加工室	エポキシ系塗床	159.7	1D	1D			1D	適						1D	適										適		
1	畜産加工室	エポキシ系塗床	58.0	1D	1D			1D	適						1D	適										適		
1	料理実習室	ビニルシート	86.4	1D	1D			1D	適						1D	適												
1	講師室・前室	カーペット	20.4	1D	1D	1D	適	1D	適												1D					適		
1	親子休憩室	ビニルシート	30.8			適	適	適	適																			火曜日
1	準備室	ビニルシート	7.9	適	適			適	適																			
1	管理作業室	カーペット	23.5			適	適	適	適																			火曜日
1	警備室	カーペット	27.0			適	適	適	適																			火曜日
1	シャワー室	ビニルシート	9.6		適	適	適	適	適												1D							
1	風除室(裏)	磁器タイル	4.0	1D	1D			1D	適						1D													
1	廊下	ビニルシート	161.9	1D	1D			1D	適						1D	1D											適	
1	トイレ・洗面所	磁器タイル	62.0	1D	1D			1D	適					1D	1D	1D	1D	1D									適	
1	湯沸室	ビニルシート	6.4	1D	1D																1D	1D					適	
2	丘珠縄文遺跡展示室	タイルカーペット	189.3			1D	適	1D	適																			
2	丘珠縄文遺跡整理・収蔵室	ビニルシート	65.8	適	適			適	適																			木曜日
2	第1・第2会議室	フローリング材	159.6	1D	1D			1D	適																			
2	第3会議室	フローリング材	79.2	1D	1D			1D	適																			
2	和室A・B	畳 他	61.6	1D	1D			1D	適												1D							
2	赤ちゃんルーム	カーペット	13.6			1D	適	1D	適																	適		
2	廊下	ビニルシート	301.2	1D	1D			1D	適						1D													
2	トイレ・洗面所	磁器タイル	63.7	1D	1D			1D	適					1D	1D	1D	1D	1D										
2	湯沸室	ビニルシート	5.4	1D	1D																1D	1D						
2	レストラン	フローリング	一式	1D	1D							1D									1D							
2	階段A	ビニルシート	50.9	1D	1D			1D	適						1D													適
2	階段B	ビニルシート	62.1	1D	1D			1D	適						1D													適
2	テラス	一式	1D					1D	適																			適
2	ELV		1基																									適
屋上	屋上		一式																									1M
小計			2,818.6																									

凡例 : 1D(毎日実施)、1W(毎週実施)、適(日常清掃対応時間に適宜実施)、1M(毎月実施)、4Y(1年に4回実施)、1/2Y(2年に1回実施)

建物日常清掃 仕様書(冬季期間)

1. さとらんどセンター

				日常清掃																備考										
フロア	室名	床材	面積	床の掃き(除雪)	床の拭き(汚れに応じて)	タイルカーペットの除塵	タイルカーペットのしみ抜き	吸殻・紙屑処理	出入口扉の清掃	ガラス扉の手垢処理	マットの除塵	壁面の除塵	手摺りの清掃	汚物処理	衛生陶器の清掃	洗面台・鏡の清掃	金属部磨き	水石・紙補充	流し台の清掃	茶殻廃品の処理	机上清掃	シャワー室全般の清掃	ELVの全般清掃	ベットシートタオル洗濯交換	グリストラップ清掃	巡回清掃				
1	風除室(表)	磁器タイル	22.5	1D	1D			1D	適	1D	1D	1D					1D											適		
1	エントランスホール	磁器タイル	458.2	1D	1D			1D	適																			適		
1	事務室	タイルカーペット	244.5					1D	適																					
1	理事長室	タイルカーペット	25.9			適	適	適	適																					
1	応接室	タイルカーペット	26.7			適	適	適	適																					
1	会議室	タイルカーペット	34.1			1D	適	1D	適																					
1	コンピューター室	タイルカーペット	27.9			適	適	適	適																					
1	更衣室	ビニルシート	23.5	1D	1D				適				適				適													
1	救護室	ビニルシート	21.0	1D	1D			1D	適				適				適													
1	視聴覚室・前室	ビニルシート	183.7						適																					
1	調整室	タイルカーペット	23.2			適	適	適	適																					
1	スタジオ	タイルカーペット	17.4			適	適	適	適																					
1	農産加工室	エポキシ系塗床	159.7	1D	1D			1D	適				適				適											適		
1	畜産加工室	エポキシ系塗床	58.0	1D	1D			1D	適				適				適													
1	料理実習室	ビニルシート	86.4	1D	1D			1D	適																					
1	講師室・前室	カーペット	20.4	1D	1D	1D	適	1D	適													1D							適	
1	親子休憩室	ビニルシート	30.8			適	適	適	適																					
1	準備室	ビニルシート	7.9	適	適			適	適																					
1	管理作業室	カーペット	23.5			適	適	適	適																					
1	警備室	カーペット	27.0			適	適	適	適																					
1	シャワー室	ビニルシート	9.6		適	適	適	適	適														適							
1	風除室(裏)	磁器タイル	4.0	1D	1D			1D	適	1D	1D	1D					1D													
1	廊下	ビニルシート	161.9	1D	1D			1D	適	1D	1D	1D					1D												適	
1	トイレ・洗面所	磁器タイル	62.0	1D	1D				適	1D	1D	1D		1D	1D	1D	1D	1D											適	
1	湯沸室	ビニルシート	6.4	1D	1D				適																				適	
2	丘珠縄文遺跡展示室	タイルカーペット	189.3			1D	適	1D	適																				適	
2	丘珠縄文遺跡整理・収蔵室	ビニルシート	65.8	適	適			適	適																					
2	第1・第2会議室	フローリング材	159.6	1D	1D				1D	適																				
2	第3会議室	フローリング材	79.2	1D	1D				1D	適																				
2	和室A・B	畳 他	61.6	1D	1D				1D	適												1D							適	
2	赤ちゃんルーム	カーペット	13.6			1D	適	1D	適																				適	
2	廊下	ビニルシート	301.2	1D	1D			1D	適	1D	1D	1D	1D				1D												適	
2	トイレ・洗面所	磁器タイル	63.7	1D	1D				適	1D		1D		1D	1D	1D	1D	1D											適	
2	湯沸室	ビニルシート	5.4	1D	1D				適																				適	
2	レストラン	フローリング	一式	1D	1D				1D	適												1D							適	
2	階段A	ビニルシート	50.9	1D	1D			1D	適	1D	1D	1D	1D				1D												適	
2	階段B	ビニルシート	62.1	1D	1D			1D	適	1D	1D	1D	1D				1D												適	
2	テラス	一式	1D					1D	適	1D																			適	
2	ELV																							1D					適	
小計			2,818.6																											

凡例 : 1D(毎日実施)、1W(毎週実施)、適(日常清掃対応時間に適宜実施)、1M(毎月実施)、4Y(1年に4回実施)、1/2Y(2年に1回実施)

建物計画定期清掃 仕様書

1. さとらんどセンター

フロア	室名	床材	面積	作業内容	回数	備考
1	風除室(表)	磁器タイル	22.5	床面洗浄	2Y	
1	エントランスホール	1F磁器タイル	458.2	床面洗浄W	4Y	
1	事務室	タイルカーペット	244.5	カーペットC	2Y	
1	理事長室	タイルカーペット	25.9	カーペットC	1Y	
1	応接室	タイルカーペット	26.7	カーペットC	1Y	
1	会議室	タイルカーペット	34.1	カーペットC	1Y	
1	コンピューター室	タイルカーペット	27.9	カーペットC	なし	
1	更衣室	ビニルシート	23.5	床面洗浄W	2Y	
1	救護室	ビニルシート	21.0	床面洗浄W	2Y	
1	視聴覚室・前室	ビニルタイル	183.7	床面洗浄W	2Y	
1	調整室	タイルカーペット	23.2	カーペットC	1Y	
1	スタジオ	タイルカーペット	17.4	カーペットC	1Y	
1	農産加工室	エポキシ系塗床	159.7	床面洗浄	2Y	
1	畜産加工室	エポキシ系塗床	58.0	床面洗浄	2Y	
1	料理実習室	ビニルシート	86.4	床面洗浄W	2Y	
1	講師室・前室	カーペット	20.4	カーペットC	1Y	
1	親子休憩室	ビニルシート	30.8	床面洗浄W	2Y	
1	準備室	ビニルシート	7.9	床面洗浄W	2Y	
1	管理作業室	カーペット	23.5	カーペットC	1Y	
1	警備室	カーペット	27.0	カーペットC	1Y	
1	シャワー室	ビニルシート	9.6	床面洗浄W	2Y	
1	風除室(裏)	磁器タイル	4.0	床面洗浄	2Y	
1	廊下	ビニルシート	161.9	床面洗浄W	4Y	
1	トイレ・洗面所	磁器タイル	62.0	床面洗浄	4Y	
1	湯沸室	ビニルシート	6.4	床面洗浄W	2Y	
2	丘珠縄文遺跡展示室	タイルカーペット	189.3	カーペットC	2Y	
2	丘珠縄文遺跡整理・収納室	ビニルシート	65.8	床面洗浄W	なし	
2	第1・第2会議室	フローリング材	159.6		なし	
2	第3会議室	フローリング材	79.2		なし	
2	和室A・B	畳 他	61.6		なし	
2	赤ちゃんルーム	カーペット	13.6	カーペットC	1Y	
2	レストラン	フローリング		床面洗浄W	1Y	
2	廊下	ビニルタイル	301.2	床面洗浄W	2Y	
2	トイレ・洗面所	磁器タイル	63.7	床面洗浄	4Y	
2	湯沸室	ビニルシート	5.4	床面洗浄W	2Y	
2	階段A	ビニルシート	50.9	床面洗浄W	2Y	
2	階段B	ビニルシート	62.1	床面洗浄W	2Y	
2	ELV		1基	床面洗浄W	2Y	
小計			2,818.6			
	窓ガラス		934.3	ガラス	4Y	
	ELVガラス・ステンレス屋根		一 式		2Y	

※上記作業時に空調機噴出し口の清掃を実施

建物計画定期清掃 仕様書

2. さとらんど交流館

フロア	室名	床材	面積	作業内容	回数	備考
1	多目的ホール	磁器タイル	858.5	床面洗浄	1Y	
1	収納庫	塩ビシート	119.9	床面洗浄W	1Y	
1	事務室	ビニルシート	100.5	床面洗浄W	1Y	
1	救護室	塩ビシート	27.3	床面洗浄W	1Y	
1	貸しロッカー室	塩ビシート	13.8	床面洗浄W	1Y	
1	授乳室	塩ビシート	20.5	床面洗浄W	1Y	
1	給湯室	塩ビシート	4.7	床面洗浄W	1Y	
1	男子便所	磁器タイル	37.2	床面洗浄	1Y	
1	女子便所	磁器タイル	64.5	床面洗浄	1Y	
1	多目的便所	磁器タイル	13.4	床面洗浄	1Y	
1	エントランス・Sエントランス・廊下	塩ビシート・磁器タイル	210.4	床面洗浄W	1Y	
1	作業員詰所A	カーペット	35.7	カーペットC	1Y	
1	作業員詰所B	カーペット	42.3	カーペットC	1Y	
1	イベント控室	塩ビシート	64.3	床面洗浄W	1Y	
1	簡易調理室	塩ビシート	109.8	床面洗浄W	1Y	
1	キャットウォーク	モルタル	257.3	床面洗浄		
1	ポーチ	磁器タイル	19.8	床面洗浄	1Y	
1	除外部分		270.3			
小計			2,270.1			
	窓ガラス		315.5	ガラス	1Y	

※上記作業時に空調機噴出し口の清掃を実施

3. その他施設

フロア	室名	床材	面積	作業内容	回数	備考
	まきばの家	磁器タイル	87.5	床面洗浄	1Y	
	便所1・2・3・4	磁器タイル	134.6	床面洗浄	1Y	
	機械格納庫便所	磁器タイル	24.0	床面洗浄	1Y	
	クラブハウス	磁器タイル	131.2	床面洗浄	1Y	
小計			561.8			
	窓ガラス(機械格納庫)		5.0	ガラス	1Y	

※上記作業時に空調機噴出し口の清掃を実施

施設、設備等の維持に関する管理 年間スケジュール

業務項目	法定	仕様等	数量	単位	頻度	実施予定月											
						4月	5月	6月	7月	8月	9月	10月	11月	12月	1月	2月	3月
ア 衛生管理業務																	
(ア)建物日常清掃																	
①	定期清掃	夏季期間(4月29日～11月3日)については、付表1および2参照 冬季期間(4月1日～4月28日および11月4日～翌3月31日)については、付表3および4参照	1	式	開館日	○	○	○	○	○	○	○	○	○	○	○	○
②	対応清掃	施設利用者等からの連絡、要求に基づく清掃	1	式	適宜												
(イ)建物計画定期清掃																	
①	建物計画定期清掃	付表5および6参照	1	式	休館日												
(ウ)特定建築物環境衛生管理																	
①	施設内巡回点検	施設・環境担当職員による衛生環境状況および所定機能の確認	1	式	月1回	○	○	○	○	○	○	○	○	○	○	○	○
②	空気環境測定	○ 温度、湿度、気流、浮遊粉塵、二酸化炭素、一酸化炭素	6	p	年6回		○		○		○		○		○		○
③	害虫防除点検施工	○ 害虫の生息状況など統一的に調査	1	式	年2回	○					○						
④	受水槽	○ FRP製 37.5m ³ 槽内清掃	1	式	年1回				○								
⑤	貯湯槽	○ 1.5m ³ 槽内清掃	1	式	年1回				○								
⑥	簡易専用水道検査	○	1	式	年1回				○								
⑦	水質検査	○	1	式	年2回				○						○		
⑧	給湯水質検査	○	1	式	年2回				○						○		
⑨	ビル管理技術者業務	○ 特定建築物の維持管理が環境衛生上適正なことを監督	1	式	適宜												
(エ)廃棄物収集処理																	
①	事業系一般廃棄物	紙くず、ビン、缶、ペットボトル、生ゴミなど	1	式	適宜												
②	産業廃棄物	廃プラスチック類、金属くず、ガラスくず、コンクリートくず、陶磁器くずなど	1	式	適宜												
イ 警備業務																	
①	常駐警備	警備計画参照	1	式	毎日	○	○	○	○	○	○	○	○	○	○	○	○
②	機械警備	警備計画参照	1	式	-	○	○	○	○	○	○	○	○	○	○	○	○

施設、設備等の維持に関する管理 年間スケジュール

業務項目	法定	仕様等	数量	単位	頻度	実施予定月											
						4月	5月	6月	7月	8月	9月	10月	11月	12月	1月	2月	3月
ウ 施設及び設備の保守点検業務																	
(ア) 日常点検																	
①		使用時点検	各部門職員による使用時の外観等目視点検・作動状況の点検、安全と異常の確認		1	式	使用日	○	○	○	○	○	○	○	○	○	
②		施設内巡回点検	施設・環境担当職員による機能状況および稼働状況の確認		1	式	月1回	○	○	○	○	○	○	○	○	○	
(イ) 定期点検																	
I. さとらんどセンター																	
①	○	自家用工作物	受電設備容量 400kVA、最大電力 206kW、受電電圧 6.6kV 非常用発電機設備 60kVA 年次点検(年1回)を含む		1	式	月1回	○	○	○	○	○	○	◎	○	○	
②		冷温水発生器	冷暖房能力(844.0kw)		1	台	年2回		○				○				
③		貫流ボイラー	伝熱面積(3.76㎡)、蒸発量(300kg/h) 本体、燃焼装置・給水装置・安全装置など		1	台	年1回							○			
④		給湯ボイラー	伝熱面積(9.9㎡)、能力(465kw) 本体、燃焼装置・安全装置など		1	台	年2回		○					○			
⑤		エアハンドリングユニット	1階系統空調機(冷却能力 32.6kw)(加熱能力 73.3kw)、 2階系統空調機(冷却能力 24.5kw)(加熱能力 54.7kw)、 厨房系統空調機(冷却能力 67.5kw)(加熱能力 84.9kw) 本体・送排風機・冷温水コイル・加湿装置などの点検、清掃 プレフィルター(18枚、年5回)清掃、中性能フィルター交換(18枚、年1回)を含む		3	台	年5回		○		○		○				
⑥		加熱コイルユニット	中性能フィルター交換(年1回)を含む		3	台	年3回		○				○		○		
⑦		密閉式冷却塔	点検清掃		1	台	年2回		○				○				
⑧		ファンコイルユニット	天井埋め込み型57台、床置型28台、ローボーイ型4台 本体点検		1	式	年1回						○				
⑨		グリスフィルター洗浄交換	薬品洗浄		1	式	年1回							○			
⑩		給気ガラリ点検清掃	ボイラー室給気ガラリ		40	枚	年5回		○		○		○		○		
⑪		空調設備自動制御機器			1	式	年2回			○		○					
II. さとらんど交流館																	
①		自家用工作物	受電設備容量 300kVA、最大電力 138kW、受電電圧 6.6kV 非常用発電機設備 26kVA センター「自家用工作物」と同時実施、年次点検(年1回)を含む		1	式	月1回	○	○	○	○	○	○	◎	○		
②		温風暖房機	冷暖出力(233.0Kw)、伝達面積(9.6㎡) 本体点検 フィルター清掃を含む		1	式	年2回		○					○			
③		空冷式マルチエアコン	室外機(冷暖房兼用型-1型)1基(冷房能力:40.4kW)(暖房能力:33.5kW)、 室外機(冷暖房兼用型-1型)1基(冷房能力:16.0kW)(暖房能力:18.0kW)、 室外機(天吊カセット式-11台)1基 室外機・室内機点検フィルター清掃を含む		1	式	年1回				○						
④		空調換気扇	天吊リカセット式		10	台	年1回				○						

施設、設備等の維持に関する管理 年間スケジュール

業務項目	法定	仕様等	数量		頻度	実施予定月											
			数量	単位		4月	5月	6月	7月	8月	9月	10月	11月	12月	1月	2月	3月
Ⅲ. 消防関係																	
①	○	消防用設備点検	機器点検(11月)、総合点検(5月)	1	式	年2回		○							○		
②	○	防火対象物点検	さとらんどセンター、さとらんど交流館	1	式	年1回						○					
Ⅳ. その他																	
①		電子自動交換器(センター)		1	式	年1回	○										
②		電子自動交換器(交流館)		1	式	年3回	○			○		○					
③		中央監視装置		1	式	年1回	○										
④		自動ドア(交流館側)	さとらんど交流館(1基)	1	式	年2回	○				○						
⑤		自動ドア	さとらんどセンター(風除室2基・身障者トイレ2基・レストラン1基、年3回)、	6	基	年3回			○			○					○
⑥	○	エレベーター	さとらんどセンターエントランスホール フルメンテナンス契約、法定検査(年1回)を含む	1	基	月1回	○	○	○	○	○	○	○	○	○	○	○
⑦		ポンプ設備(交流館側)	交流館側給水加圧ポンプ点検	1	式	年2回	○							○			
⑧		地下タンク漏洩試験検査	さとらんどセンター・さとらんど交流館	1	式	年1回								○			
⑨		照明吊り下げ装置保守	さとらんど交流館	1	式	年1回	○										
⑩		蒸気ボイラー水処理装置点検	さとらんどセンター	1	式	年4回	○			○		○				○	
⑪		建築設備定期調査	さとらんどセンター・さとらんど交流館、法定報告対象外	1	式	年1回					○						
⑫		特殊建築物定期調査		1	式	年1回					○						
⑬		雑排水・原水槽(センター側)清掃		1	式	年1回	○										
⑭		遊具・四阿点検		1	式	年2回	○			○							
⑮		さとの架け橋等点検		1	式	年8回	○	○	○	○	○	○	○				
⑯		駐車場点検		1	式	月1回	○	○	○	○	○	○	○	○	○	○	○
⑰		その他の公園施設		1	式	年1回	○										
(ウ)小規模修理																	
①		小規模修理	消耗品および消耗部品の交換、軽微な危機の調整、補修など	1	式	適宜											

[教育機関向け]

令和4年度

サッポロさとらんど

「子ども学習農園 体験学習プログラム」

のご案内（募集要項）



《はじめに》

サッポロさとらんど（札幌市農業体験交流施設）は、市民のみなさまに「農と食」を身近に感じ、興味を持っていただくことにより、農業の振興に資するためにつくられた施設です。

平成27年度から、子ども達が、農作物を育て、調理し食べる体験を通じて農業を学べる「子ども学習農園」の利用をスタート致しました。

「子ども学習農園」には、子ども農園（2,500㎡）と子ども食育広場（1,000㎡）があります。「子ども農園」では、ジャガイモ・タマネギ・トウモロコシ・サツマイモなどを栽培する予定です。「子ども食育広場」には、石窯と野外炉、その他に流し台、調理台などが設置されています。

農業の知識・経験が豊富な園芸相談員（元北海道農業改良普及員）の専門的な話を聞くことができます。事前に打ち合わせの中でご相談いただければ、「さっぽろの農業」や「大豆のお話」、「玉ねぎのお話」、「フードリサイクル」など学校授業に沿った内容のお話もできます。更に要望があれば、農に関する子どもたちの素朴な質問にも、対応いたします。

生活科や理科の栽培学習はもちろん、野外調理施設を使った家庭科の学習にもご利用いただけます。また、1年を通して同じ作物について調べることができる総合的な学習に適したコースなど、いろいろなコースがありますので、ご希望の内容を選択いただき、「サッポロさとらんど 子ども学習農園」を体験学習の場として是非ご活用ください。

〔子ども食育広場主な施設〕



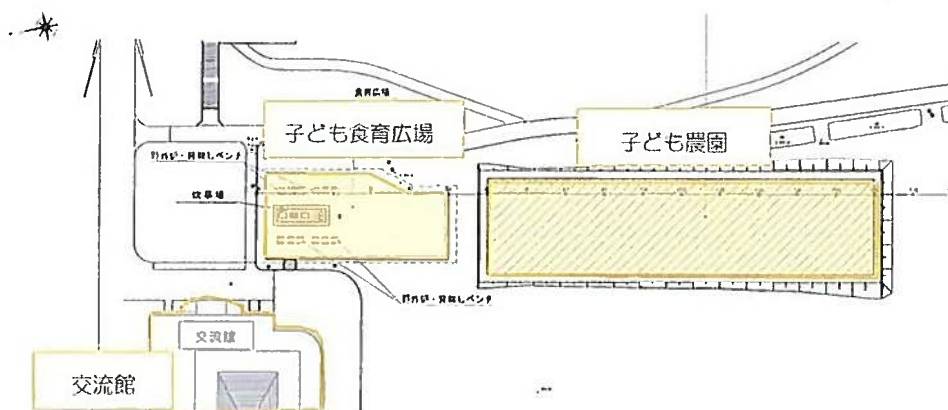
(野外炉)



(調理台・洗い場)



(石窯)



「子ども学習農園 体験学習プログラム」は以下の4コースで実施いたします。

※体験の際には、毎回園芸相談員から作物などのお話をいたします。

コース名	体験内容		所要日数 所要時間	家庭科	生活科	理科	総合
Aコース 「自らの手で収穫」	収穫 体験	収穫可能時期の作物を収穫 します。 3 ページで収穫作物を選択して ください。	半日 1～1.5 時間		○	○	
Bコース 「つくって食べよう (1回)」	収穫 調理 体験	収穫可能時期の作物を収穫 し、収穫した作物を調理して 食べる内容です。 3 ページで収穫作物の選択、5 ページで調理体験内容の選択を してください。	半日 2～3 時間	○	○	○	○
Cコース 「植えて育てる (通年)」	栽培 収穫 体験	栽培したい作物を選び、種・ 苗を植え(1回目)、草取り (観察)(2回目)をし、収 穫(3回目)する内容です。 3 ページで栽培したい作物を選 択、4 ページを参考に各回の日 程を決めてください。	通年 2～3 日 各回共に 1～1.5 時間 (2回目を省略 するコースも可 能です)		◎		
Dコース 「とことん追求！」	栽培 収穫 調理 体験	栽培したい作物を選び、種・ 苗を植え(1回目)草取り(観 察)(2回目)をし、収穫し た作物を調理して食べる(3 回目)内容です。 3 ページで栽培したい作物を選 択、4 ページを参考に各回の日 程を決めて頂き、5 ページで調 理体験内容の選択をしてくだ さい。	通年 2～3 日 各回共に 1～1.5 時間 (2回目を省略 するコースも可 能です) 3回目 2～3 時間	○			◎



体験する作物の収穫体験内容と料金（全コース共通）

下記の表から、体験する作物を選んでください。

（栽培収穫体験をご希望の方は、次の頁をご覧ください。）

各コース共通収穫体験表

作物名	収穫体験 料金	収穫時期												体験内容
		7月			8月			9月			10月			
		上	中	下	上	中	下	上	中	下	上	中	下	
ジャガイモ	(1株/150円)	収穫												スコップ&手でジャガイモを掘る
		品種：キタアカリ												
トウモロコシ	(1本/100円)				収穫									1株の大きいトウモロコシをもぎ取る
		時期により品種が異なります												
タマネギ	(3個/100円)				収穫									タマネギを3個抜き取り、根を切る
		2品種から選べます（札幌黄、北もみじ2000）												
サツマイモ	(1株/300円)							収穫						サツマイモの茎を切り、土を手で掘り サツマイモを抜く
		品種：鳴門金時												

※ 作物の生育の関係上、収穫時期が変更となる場合がございます。

※ 天候などによって収穫量が増減する場合がございます。あらかじめご承知おきください。

※ 収穫体験料金の（ ）内は、収穫物の予定しているお持ち帰りの量です。

持ち帰る量を増やしたい場合は、体験料金を増額して対応もできます。ご相談ください。

※ 説明→体験→片付けまでおよそ45分ほどです。



栽培収穫体験の日程と作業内容（C・Dコース共通）

子ども学習農園栽培作物スケジュール

作物名	5月			6月			7月			8月			9月			10月		
	上旬	中旬	下旬	上旬	中旬	下旬	上旬	中旬	下旬	上旬	中旬	下旬	上旬	中旬	下旬	上旬	中旬	下旬
ジャガイモ	植え付け			除草			収穫											
トウモロコシ		種まき			除草・土寄せ						収穫							
タマネギ	植え付け			除草						収穫								
サツマイモ			植え付け			除草					つる上げ			収穫				

C・Dコース共通栽培収穫体験内容&日程

作物名	1回目 作業内容	2回目 作業内容	3回目(2回目) 作業内容
ジャガイモ 	75cmの畝間に30cm間隔で種芋を植える 1人 種芋 1個~5個	植えつけた所、通路の草取りを行う	植えつけた所のジャガイモをスコップ&手を使い収穫する
	5月上旬~中旬 平日の内1日	6月上旬~下旬 平日の内1日	7月上旬~下旬 平日の内1日
トウモロコシ 	75cmの畝間に30cm間隔で種を播く 1人 種 2粒~20粒	植えつけた所の草取りをし、土寄せを行う	植付けた所のトウモロコシの1番子をもぎ取る
	5月中旬~6月上旬 平日の内1日	6月上旬~下旬 平日の内1日	8月中旬~9月中旬 平日の内1日
タマネギ 	30cmの畝間に15cm間隔で苗を植える 1人 苗 1本~10本	植えつけた所の草取りをします	植付けた所のタマネギを抜き、根を切る
	5月上旬~中旬 平日の内1日	6月上旬~下旬 平日の内1日	8月中旬~9月中旬 平日の内1日
サツマイモ 	1.4mの畝間に30cm間隔で苗を植える 1人 苗 1本~3本	植えつけた所の草取りをします	植付けた所のサツマイモの茎を切り、土を手で掘り、1本づつ収穫する
	5月下旬~6月上旬 平日の内1日	6月下旬~7月上旬 平日の内1日	9月下旬~10月上旬 平日の内1日

※ 1回目、2回目だけの体験（収穫体験をしない）の場合、料金はいただきません。
収穫後に支払をお願いいたします。

調理体験の内容と料金（B・Dコース共通）

調理体験は、子ども食育広場（屋外）と交流館調理室（屋内）があります。

1 そのまま調理体験（茹でる、焼く、蒸す）

B・Dコース共通調理体験〔茹でる、焼く、蒸す〕表

場所	子ども食育広場			交流館調理室	
	野外炉	石窯			
所要時間	20分～1時間程度（量・作物により差有）				
対応人数	100名程度			40名程度	
使用料金	無料 ※炭は各自持込		無料	無料	
調理方法	茹でる	焼く	焼く	蒸す	茹でる
ジャガイモ	○	○	○	○	○
エダマメ	○	△	△	○	○
トウモロコシ	○	○	○	○	○
サツマイモ	○	○	○	○	○
ラッカセイ	○			○	○
タマネギ		○	○		


※ 炭は、各自持ち込みしていただきます。

※ 対応人数は目安です。調理する食材や、グループに分かれて時間差をつければ人数を増やすこともできますので、ご相談ください。

2 調理加工体験

※ 調理加工体験は小学生以上を対象とさせていただきます。

調理加工体験

調理名	カレーライス		石窯ピザ作り	
場所	子ども食育広場 野外炉&交流館調理室		子ども食育広場 石窯&交流館調理室	
所要時間	1～2時間程度 		1～2時間程度(枚数で時間に差有) 	
調理内容	収穫したジャガイモ・ニンジン・タマネギを切り、鍋で炒め、カレーを作る。米は炊飯器で炊く。 ※ お米は、各自でご用意ください。		収穫したタマネギ・トマト等を切り、ピザ生地に載せ石窯で焼く 石窯2基で4枚焼ける(1枚4分程度) ピザ生地(22cm/枚) 4等分した1ピース。	
材料費	①収穫体験作物 (ジャガイモ・ニンジン・タマネギ)	20円程度/人	⑤収穫体験作物 (タマネギ・ミニトマト)	10円程度/人
	②その他の材料 (カレー粉・肉・サラダ油・米)	130円程度/人	⑥その他の材料 (ピザ生地・ピザソース・チーズ他)	90円程度/人
合計	①+②	150円程度/人	⑤+⑥	100円程度/人

※ その他の調理加工については、お問い合わせください。

さとらんどにある道具で対応できるものは、できるだけ対応いたします。

※ 申し込みの段階で、調理室が使えないことがございます。

使えない場合は、外の子ども食育広場のみの使用になります。

※ 調理加工体験をご希望の方は、実施日の3ヶ月前までにご連絡下さい。

食べ切りバター体験

じゃがいもを石窯で焼いている間に
1人 8gくらいのバターをつくり
じゃがバターで食べてみよう!!




場所：交流館ホール
人数：100名
時間：10分
料金：100円/人




各コースごとのモデルケース

Aコース（収穫体験）

内容	収穫可能時期の作物を収穫します	
体験作物	トウモロコシ	
体験料金	100円/1本	

所要時間	時間	内容	対応者
1~1.5時間	9:30	さとらんど交流館到着 お手洗い、給水を済ませる	先生
	9:45	子ども学習農園 子ども食育広場集合	先生
	9:50	園芸相談員による「野菜の〇〇〇な話」	さとらんど
	9:55	作業準備（長靴・軍手）	先生
	10:00	子ども農園に移動・集合	先生
	10:10	作業説明・収穫体験開始	さとらんど
	10:40	収穫体験終了	さとらんど
	10:45	子ども食育広場へ移動・集合	先生
	10:50	園芸相談員との質疑応答	さとらんど
	11:00	終了	


Cコース（栽培収穫体験）

内容	1回目：種・苗を植える 2回目：早取り（観察） 3回目：収穫 ※ 2回目を省略するコースも可能です	
体験作物	ジャガイモ	
体験料金	150円/1株（1株で5~8個くらい収穫できます）	

所要時間	時間	内容	対応者
各回ともに1~1.5時間	9:30	さとらんど交流館到着 お手洗い、給水を済ませる	先生
	9:45	子ども学習農園 子ども食育広場集合	先生
	9:50	園芸相談員による「野菜の〇〇〇な話」	さとらんど
	9:55	作業準備（長靴・軍手）	先生
	10:00	子ども農園に移動・集合	先生
	10:10	作業説明・体験作業開始	さとらんど
	10:40	体験作業終了	さとらんど
	10:45	子ども食育広場へ移動・集合	先生
	10:50	園芸相談員との質疑応答	さとらんど
	11:00	終了	




Bコース（収穫調理体験）

内容	収穫可能時期の作物を収穫し、収穫した作物を子ども食育広場で調理します。	
体験作物	サツマイモ	
体験料金	300円/1株（1株で4~6本程度収穫できます） サツマイモは、収穫後1~2週間経過しないと美味しく食べれないため、調理の際、前以てさとらんどで収穫しておいたサツマイモを焼きます。 （収穫したサツマイモの内1本をさとらんどのサツマイモと交換していただきます。）	

所要時間	時間	内容	対応者
2~3時間	9:30	さとらんど交流館到着 お手洗い、給水を済ませる	先生
	9:45	子ども学習農園 子ども食育広場集合	先生
	9:50	園芸相談員による「野菜の〇〇〇な話」	さとらんど
	9:55	作業準備（長靴・軍手）	先生
	10:00	子ども農園に移動・集合	先生
	10:10	作業説明・収穫体験開始	さとらんど
	10:40	収穫体験終了	さとらんど
	10:45	子ども食育広場に移動し調理準備	先生・さとらんど
	10:55	石窯にサツマイモを入れ焼く 大きさ、数で焼き時間に差がでます 焼き時間内は、自由時間です	さとらんど
	11:30	焼き上がり、食べる	さとらんど・先生
	11:45	子ども食育広場に集合	先生
	11:50	園芸相談員との質疑応答	さとらんど
	12:00	終了	

Dコース（栽培収穫調理体験）

内容	1回目：種・苗を植える 2回目：早取り（観察） 3回目：自分で栽培した作物を収穫し、「子ども食育広場」や「交流館、調理室」を使って調理をする ※ 2回目を省略するコースも可能です	
体験作物	タマネギ	
体験料金	100円/3個 石窯ピザ（1人1/4ピース）90円~100円	

所要時間	時間	内容	対応者
1・2回目1~1.5時間	9:30	さとらんど交流館到着 お手洗い、給水を済ませる	先生
	9:45	子ども学習農園 子ども食育広場集合	先生
	9:50	園芸相談員による「野菜の〇〇〇な話」	さとらんど
	9:55	作業準備（長靴・軍手）	先生
	10:00	子ども農園に移動・集合	先生
	10:10	作業説明・体験作業開始	さとらんど
	10:40	体験作業終了	さとらんど
	10:45	子ども食育広場へ移動・集合	先生
	10:50	園芸相談員との質疑応答	さとらんど
	11:00	終了	
	3回目2~3時間	9:30	さとらんど交流館到着 お手洗い、給水を済ませる
9:45		子ども学習農園 子ども食育広場集合	先生
9:50		園芸相談員による「野菜の〇〇〇な話」	さとらんど
9:55		作業準備（長靴・軍手）	先生
10:00		子ども農園に移動・集合	先生
10:10		作業説明・体験作業開始	さとらんど
10:40		収穫体験終了	さとらんど
10:45		子ども食育広場に移動し調理準備	先生・さとらんど
10:55		石窯にピザを入れ焼く（石窯1基で2枚づつ） 順番で調理、焼く、食べるをおこなってください 焼き時間内は、自由時間です。	さとらんど・先生
11:45		子ども食育広場に集合	先生
11:50		園芸相談員との質疑応答	さとらんど
12:00	終了		



※ 体験料金の（ ）内はお持ち帰りできる量の目安です。天候や収穫する品種によって、収穫量が当初予定より増減することもありますので、ご了承ください。

また、持ち帰る量を増やしたい場合は、体験料金を増額していただければ可能ですのでご相談ください。

《お申込み方法》

- (1) いずれのコースも、申込書に必要事項をご記入いただき、2月28日（必着）までにFAXまたは直接窓口にてお申込みください。
- (2) 当方の受付控えをお送りした時点で正式のご予約となります。
- (3) 希望参加校が多数の場合には、抽選させていただく場合もございますので、あらかじめご承知ください。

《お申込み後の流れ》

- (1) 希望参加校が多数の場合には、受付期間終了後直ちに当方にて厳正な抽選を行い、受入校を決定いたします。抽選の結果、落選した場合には、日程の変更を当施設の担当職員と打ち合わせをさせていただきます。
- (2) 受入が決定した学校は随時、当施設の担当職員と打ち合わせをしていただき、日程や内容について決定させていただきます。また、体験日が近づきましたら下見と直前打ち合わせをお願いいたします。
- (3) 学習計画・内容等に関し、補足授業のご希望がございましたら、別途協議させていただきます。

《農作業・食育体験学習に際しての注意事項》

- (1) 農作業体験に必要な道具等は、当施設で準備いたしますが、ジャージ・長靴・軍手等の作業に必要な服装は各自ご準備ください。
- (2) 食育体験学習に必要な道具（鍋、網、鉄板、調理道具）は、当施設で準備いたしますが、食べる際の道具（皿、箸等）は各自ご準備ください。
- (3) 野外炉を使用する際は、炭が必要です。炭は、各自で順備していただきます。
- (4) 体験料金のお支払は、収穫、調理体験をおこなった日にお支払していただきます。
- (5) 雨天など天候により体験ができない場合もございますので、必ず体験期間内で予備日を設けてください。
- (6) 申込み受付期限（2月28日）を過ぎてのキャンセルはご遠慮ください。
- (7) 体験作業中の体験者の過失等によって発生した事故については、原則として「授業時間内での事故」としてお取り扱いいただきます。当施設の構造上・運営上の瑕疵以外の責は負いませんのでご了承ください。
- (8) 当日お越しの際は、第6駐車場を、ご利用いただくと便利です。また、さとの広場やさとらんど交流館ホールを昼食・休憩場所としてご利用いただけますので、事前にお申し付けください。

子ども学習農園 体験学習プログラム以外の利用について

- ◎ 学校等子ども主体の団体向けに、下記のプログラムを用意しています。
(体験料金・体験人数等はお問い合わせください。)
- ◎ 遠足や、PTA活動(親子体験)などご活用ください。
- ◎ 炊事遠足は平日予約が可能です。
人数によって子ども食育広場か炊事広場をご利用いただけます。

さとらんどスタディープログラム

	体験概要
手づくり	バター ソーセージ 大豆加工(とうふ、きなこ、味噌等) トマト加工(ジュース、ケチャップ) 石窯ピザ
牧場	えさやり
農園	畑のお世話



さとらんど 1日体験プログラム(例)

9:30 さとらんど交流館集合
さとらんどについてのお話
10:00 子ども学習農園・体験農園
野菜のお話と収穫体験
10:45 食育広場
石窯を使ってピザを焼く
12:00 昼食
13:00 牧場に移動
牧場のお話、えさやり
14:00 手づくりバター体験
14:30 ~15:00
報告会



体験のお申し込み・体験内容のお問い合わせは
サッポロさとらんど さとらんどセンター

T e l : 011-787-0223

担当 北瀬,細川

サッポロさとらんど 子ども学習農園体験学習プログラム 申込書

学校名(年組)	(年 組)							
体験コース	Aコース ・ Bコース ・ Cコース ・ Dコース							
体験作物	ジャガイモ ・ トウモロコシ ・ タマネギ ・ サツマイモ							
調理体験	石窯 ・ 野外炉 ・ 交流館調理室							
調理方法	茹でる ・ 焼く ・ 蒸す ・ 加工							
料理名	ピザ ・ カレー ・ その他()							
体験人数	名(引率 名)	人数×収穫体験料金						円
		人数×調理体験料金 当施設で記入します						円
1回目	令和	年	月	日(曜日)	時	分～	時	分
1回目 予備日	令和	年	月	日(曜日)	時	分～	時	分
2回目	令和	年	月	日(曜日)	時	分～	時	分
2回目 予備日	令和	年	月	日(曜日)	時	分～	時	分
3回目	令和	年	月	日(曜日)	時	分～	時	分
3回目 予備日	令和	年	月	日(曜日)	時	分～	時	分
担当者氏名								
連絡先	〒							
	TEL()		-		FAX()		-	

※複数コース希望の場合は、申込書をコピーしてご利用ください。

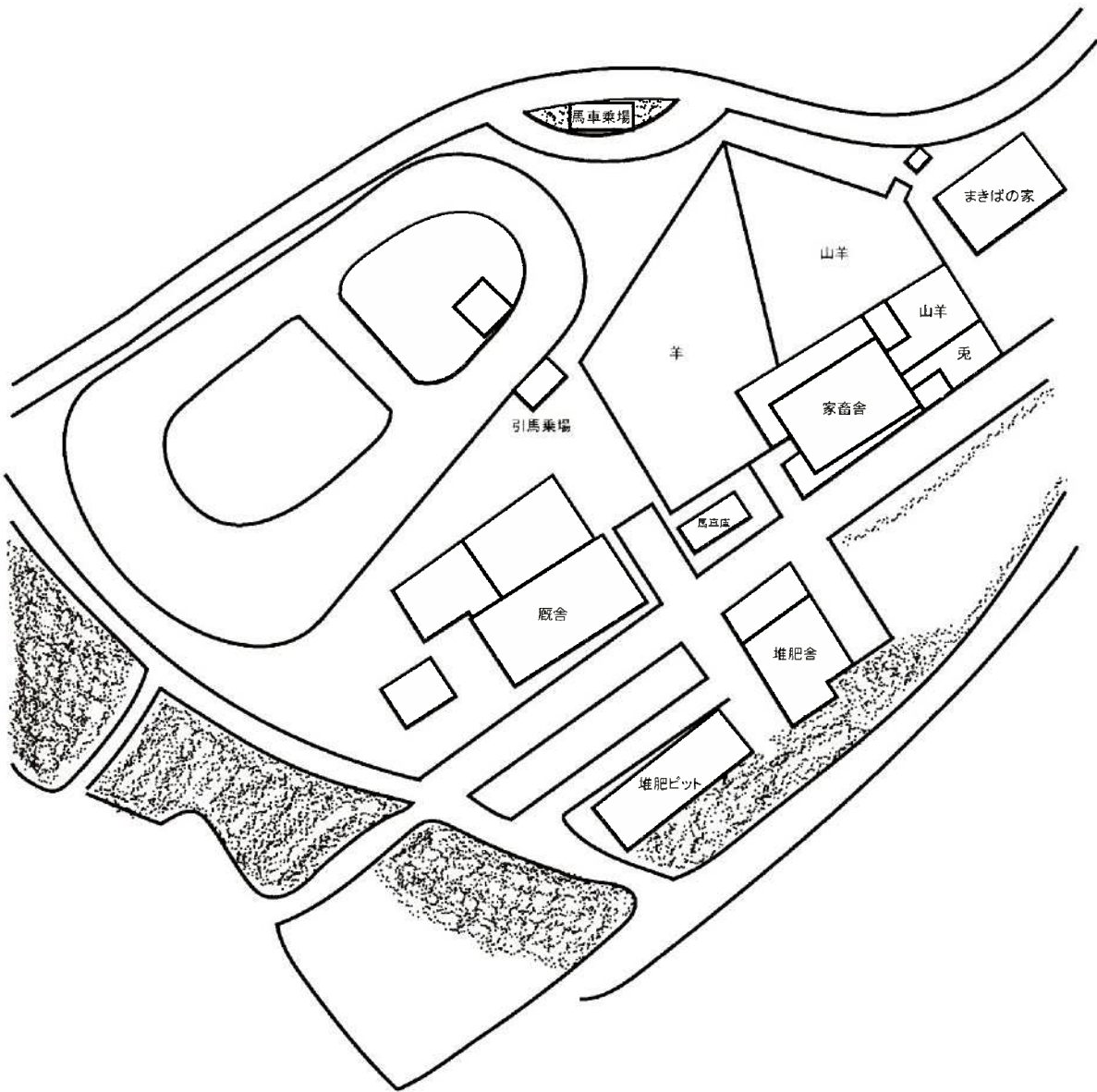
《申込日》 令和 年 月 日 (曜日)

さとらんど
受付印

〒007-0880
札幌市東区丘珠町 584 番地2
TEL 011-787-0223
FAX 011-787-0947



令和4年度 ふれあい牧場 開放範囲



令和4年度 修景花壇 花暦

場所	植物名	色	4月	5月	6月	7月	8月	9月	10月
センター前芝生	クロッカス	黄・白・紫							
	チオノドクサ	水色							
センター前レンガ花壇	ペチュニア	ピンク							
	マリーゴールド	橙・黄							
	一年草花	赤・黄・白							
センター前ハルニレ花壇	ナデシコ	赤・白							
	一年草花	赤・黄・白							
炊事広場前花壇	一年草花	ピンク							
ラベンダー花壇	ラベンダー	紫							
	ネモフィラ	青							
	コキア	緑・赤							
さとの広場花壇	キカラシ	黄							
	キバナコスモス	橙							
交流館裏花文字	マリーゴールド	橙・黄							
	一年草花	赤・黄・白							
風車跡花壇	亜麻	水色							
	一年草花	白・ピンク							
四季の杜南側花壇	ヒマワリ	黄							
	高嶺ルビー	ピンク							
中央ゲート花壇	一年草花	赤・黄・白							
第6駐車場花壇	一年草花	緑							
時の広場	一年草花	赤・黄・白							
モルト樽・プランター	一年草花	赤・黄・白							
農園D圃場	ネモフィラ	赤・黄・白							
	高嶺ルビー	赤・黄・白							

令和4年度 I期エリア 緑地管理予定表

管理区分	管理箇所	4月			5月			6月			7月			8月			9月			10月			11月		
		上旬	中旬	下旬	上旬	中旬	下旬	上旬	中旬	下旬	上旬	中旬	下旬	上旬	中旬	下旬	上旬	中旬	下旬	上旬	中旬	下旬	上旬	中旬	下旬
芝生	風のはらっぱ上下段		●	●	●	●	●	●	●	●	●	●	●	●	●	●	●	●	●	●	●	●	●	●	●
	ときの広場		●	●	●	●	●	●	●	●	●	●	●	●	●	●	●	●	●	●	●	●	●	●	●
	センター裏雨水貯留池		●	●	●	●	●	●	●	●	●	●	●	●	●	●	●	●	●	●	●	●	●	●	●
	センター周辺	●	●	●	●	●	●	●	●	●	●	●	●	●	●	●	●	●	●	●	●	●	●	●	●
	機械格納庫周辺	●	●	●	●	●	●	●	●	●	●	●	●	●	●	●	●	●	●	●	●	●	●	●	●
	放牧場周辺	●	●	●	●	●	●	●	●	●	●	●	●	●	●	●	●	●	●	●	●	●	●	●	●
	まきばの家	●	●	●	●	●	●	●	●	●	●	●	●	●	●	●	●	●	●	●	●	●	●	●	●
	まきば周辺	●	●	●	●	●	●	●	●	●	●	●	●	●	●	●	●	●	●	●	●	●	●	●	●
	ミルクの郷周辺	●	●	●	●	●	●	●	●	●	●	●	●	●	●	●	●	●	●	●	●	●	●	●	●
	第1ラベンダー	●	●	●	●	●	●	●	●	●	●	●	●	●	●	●	●	●	●	●	●	●	●	●	●
	第4駐車場	●	●	●	●	●	●	●	●	●	●	●	●	●	●	●	●	●	●	●	●	●	●	●	●
	市民農園	●	●	●	●	●	●	●	●	●	●	●	●	●	●	●	●	●	●	●	●	●	●	●	●
	SLの丘	●	●	●	●	●	●	●	●	●	●	●	●	●	●	●	●	●	●	●	●	●	●	●	●
	炊事広場	●	●	●	●	●	●	●	●	●	●	●	●	●	●	●	●	●	●	●	●	●	●	●	●
	第1駐車場	●	●	●	●	●	●	●	●	●	●	●	●	●	●	●	●	●	●	●	●	●	●	●	●
	第2駐車場	●	●	●	●	●	●	●	●	●	●	●	●	●	●	●	●	●	●	●	●	●	●	●	●
	第3駐車場	●	●	●	●	●	●	●	●	●	●	●	●	●	●	●	●	●	●	●	●	●	●	●	●
	市民農園B	●	●	●	●	●	●	●	●	●	●	●	●	●	●	●	●	●	●	●	●	●	●	●	●
	支援センター横	●	●	●	●	●	●	●	●	●	●	●	●	●	●	●	●	●	●	●	●	●	●	●	●
	第2雨水貯留池	●	●	●	●	●	●	●	●	●	●	●	●	●	●	●	●	●	●	●	●	●	●	●	●
第5駐車場	●	●	●	●	●	●	●	●	●	●	●	●	●	●	●	●	●	●	●	●	●	●	●	●	
第2ラベンダー	●	●	●	●	●	●	●	●	●	●	●	●	●	●	●	●	●	●	●	●	●	●	●	●	
樹木	高木管理	整枝・伐採																							
	中・低木管理	冬囲い 撤去	整枝・伐採																			整枝・冬囲い			
花壇	レンガ花壇		花定植	撤去	定植	除草・花がら摘み										花更新	除草・花がら摘み					花 撤去・ 球根植 込			
	ハルニシ花壇		花定植	撤去	定植	除草・花がら摘み										花更新	除草・花がら摘み					花 撤去・ 球根植 込			
	炊事広場前花壇		除草	チューリップ 堀上げ	播種 定植	除草										除草	除草					撤去	耕起		
	第2ラベンダー		施肥	除草							枯花刈り・施肥			除草											

令和4年度 II期・III期エリア 緑地管理予定表

管理箇所	4月			5月			6月			7月			8月			9月			10月			11月						
	上旬	中旬	下旬	上旬	中旬	下旬	上旬	中旬	下旬	上旬	中旬	下旬	上旬	中旬	下旬	上旬	中旬	下旬	上旬	中旬	下旬	上旬	中旬	下旬				
芝生	交流館周辺	施肥 20g~ 30g/m ²	●●		●●		●●		●●		●●		●●		●●		●●		●●		●●		●●		●●			
	さとの広場		●●		●●		●●		●●		●●		●●		●●		●●		●●		●●		●●		●●			
	第3ラベンダー	落葉拾い・石拾い・障害物撤去		●●		●●		●●		●●		●●		●●		●●		●●		●●		●●		●●		●●		
	第6駐車場			●●		●●		●●		●●		●●		●●		●●		●●		●●		●●		●●		●●		
	ポンプ室周辺			●●		●●		●●		●●		●●		●●		●●		●●		●●		●●		●●		●●		
	第1雨水貯留池			●●		●●		●●		●●		●●		●●		●●		●●		●●		●●		●●		●●		
	実りの森			●●		●●		●●		●●		●●		●●		●●		●●		●●		●●		●●		●●		
	四季の杜			●●		●●		●●		●●		●●		●●		●●		●●		●●		●●		●●		●●		
	機械格納庫周辺				●●		●●		●●		●●		●●		●●		●●		●●		●●		●●		●●		●●	
	圃場周辺			●●		●●		●●		●●		●●		●●		●●		●●		●●		●●		●●		●●		●●
	水田周辺				●●		●●		●●		●●		●●		●●		●●		●●		●●		●●		●●		●●	
冬囲い																												
樹木	高木管理		整枝・伐採																									
	中・低木管理	冬囲い 撤去	整枝・伐採																		整枝・冬囲い							
花壇	第3ラベンダー	施肥	除草									枯花刈り・施肥			除草													
	交流館裏花壇		花定植	除草・花がら摘み									花更新			除草・花がら摘み			花撤去									
	四季の杜裏花壇		施肥・ 耕起	播種	除草									撤去			鋤き込み 収穫			耕起								