

機器別診断シート

機器リストNo.	1	機器名称	照明器具	台数	361	設置場所	1 全館				
仕様	ア25					設置年度	2005	経過年数	17	更新周期年数	25
製造者名	パナソニック	型番	DL			年間運転時間	通年		1日運転時間	6~12時間	
過去の 修繕記録	無			診断 事項	異常振動	異常騒音	材質劣化	塗装剥離	液漏れ	その他	
					無	無	無	—	無		

現況写真

診断判定 / 対策案



B / 短期(5~10年)に更新検討を要す

機器別診断シート

機器リストNo.	2	機器名称	照明器具	台数	36	設置場所	1 空調機械室				
仕様	イ25					設置年度	2005	経過年数	17	更新周期年数	25
製造者名	パナソニック	型番	直付非常照明			年間運転時間	通年		1日運転時間	6~12時間	
過去の 修繕記録	無			診断 事項	異常振動	異常騒音	材質劣化	塗装剥離	液漏れ	その他	
					無	無	無	—	無		

現況写真

診断判定 / 対策案

B / 短期(5~10年)に更新検討を要す



機器別診断シート

機器リストNo.	3	機器名称	照明器具	台数	18	設置場所	1 オイルポンプ室				
仕様	E6B					設置年度	2005	経過年数	17	更新周期年数	25
製造者名	パナソニック	型番	防爆型		年間運転時間	通年		1日運転時間	6~12時間		
過去の 修繕記録	無			診断 事項	異常振動	異常騒音	材質劣化	塗装剥離	液漏れ	その他	
					無	無	無	—	無		


現況写真

診断判定 / 対策案



B / 短期(5~10年)に更新検討を要す

機器別診断シート

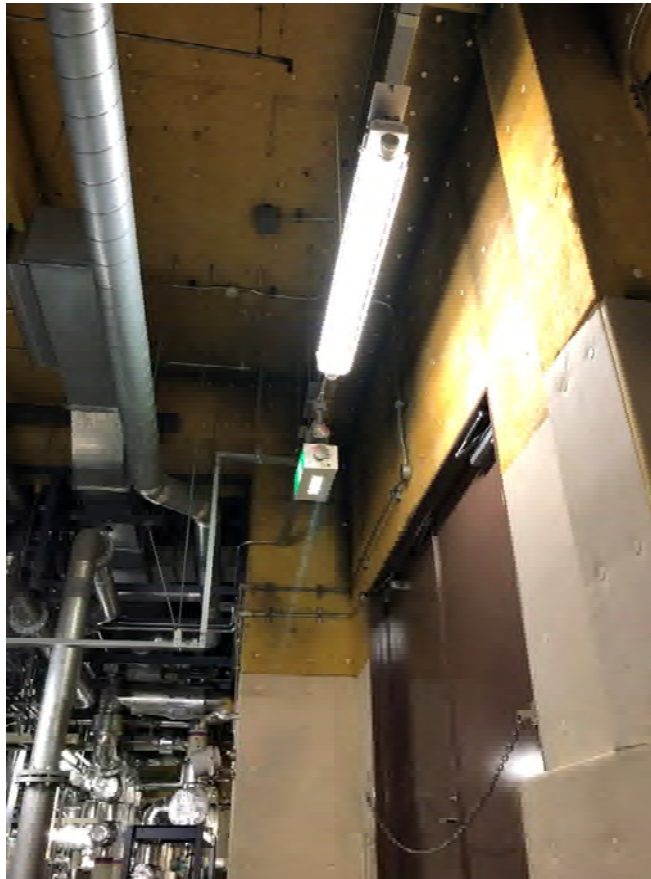
機器リストNo.	6	機器名称	照明器具	台数	20	設置場所	1.2 居室・廊下				
仕様	カBF					設置年度	2005	経過年数	17	更新周期年数	25
製造者名	パナソニック	型番	避難口誘導灯			年間運転時間	通年		1日運転時間	6~12時間	
過去の 修繕記録	無			診断 事項	異常振動	異常騒音	材質劣化	塗装剥離	液漏れ	その他	
					無	無	無	—	無		
現況写真							診断判定 / 対策案				
							B / 短期(5~10年)に更新検討を要す				

機器別診断シート

機器リストNo.	7	機器名称	照明器具	台数	3	設置場所	1 ボイラー室				
仕様	キ1					設置年度	2005	経過年数	17	更新周期年数	25
製造者名	パナソニック	型番	避難口誘導灯防爆形			年間運転時間	通年		1日運転時間	6~12時間	
過去の 修繕記録	無			診断 事項	異常振動	異常騒音	材質劣化	塗装剥離	液漏れ	その他	
					無	無	無	—	無		

現況写真

診断判定 / 対策案



B / 短期(5~10年)に更新検討を要す

機器別診断シート

機器リストNo.	8	機器名称	照明器具	台数	1	設置場所	1.2 廊下				
仕様	ク B K					設置年度	2005	経過年数	17	更新周期年数	25
製造者名	パナソニック	型番	通路誘導灯			年間運転時間	通年		1日運転時間	6~12時間	
過去の 修繕記録	無			診断 事項	異常振動	異常騒音	材質劣化	塗装剥離	液漏れ	その他	
					無	無	無	—	無		

現況写真

診断判定 / 対策案



B / 短期(5~10年)に更新検討を要す

機器別診断シート

機器リストNo.	9	機器名称	照明器具	台数	23	設置場所	1.2 廊下				
仕様	クBR					設置年度	2005	経過年数	17	更新周期年数	25
製造者名	パナソニック	型番	通路誘導灯			年間運転時間	通年		1日運転時間	6~12時間	
過去の 修繕記録	無			診断 事項	異常振動	異常騒音	材質劣化	塗装剥離	液漏れ	その他	
					無	無	無	—	無		

現況写真

診断判定 / 対策案



B / 短期(5~10年)に更新検討を要す

機器別診断シート

機器リストNo.	11	機器名称	照明器具	台数	139	設置場所	2 特別控室				
仕様	A 3 2 1 L					設置年度	2012	経過年数	10	更新周期年数	30
製造者名	パナソニック	型番	トラフLED蛍光管形			年間運転時間	通年		1日運転時間	6~12時間	
過去の 修繕記録	2012年 LED更改			診断	異常振動	異常騒音	材質劣化	塗装剥離	液漏れ	その他	
				事項	無	無	無	—	無		

現況写真

診断判定 / 対策案



D / 長期(20年~)に更新検討を要す



機器別診断シート

機器リストNo.	12	機器名称	照明器具	台数	131	設置場所	1 炉前ホール				
仕様	A 3 2 2 L					設置年度	2012	経過年数	10	更新周期年数	30
製造者名	パナソニック	型番	トラフLED蛍光管形			年間運転時間	通年		1日運転時間	6~12時間	
過去の 修繕記録	2012年 LED更改			診断 事項	異常振動	異常騒音	材質劣化	塗装剥離	液漏れ	その他	
					無	無	無	—	無		

現況写真

診断判定 / 対策案



D / 長期(20年~)に更新検討を要す

機器別診断シート

機器リストNo.	13	機器名称	照明器具	台数	510	設置場所	1 炉前ホール				
仕様	A 3 2 1 A					設置年度	2012	経過年数	10	更新周期年数	30
製造者名	パナソニック	型番	トラフLED蛍光管形			年間運転時間	通年		1日運転時間	6~12時間	
過去の 修繕記録	2012年 LED更改			診断 事項	異常振動	異常騒音	材質劣化	塗装剥離	液漏れ	その他	
					無	無	無	—	無		

現況写真

診断判定 / 対策案



D / 長期(20年~)に更新検討を要す

機器別診断シート

機器リストNo.	15	機器名称	照明器具	台数	25	設置場所	1.2 トイレブース				
仕様	B10					設置年度	2012	経過年数	10	更新周期年数	30
製造者名	パナソニック	型番	トラフLED蛍光管形			年間運転時間	通年		1日運転時間	6~12時間	
過去の 修繕記録	2012年 LED更改			診断 事項	異常振動	異常騒音	材質劣化	塗装剥離	液漏れ	その他	
					無	無	無	—	無		

現況写真

診断判定 / 対策案



D / 長期(20年~)に更新検討を要す

機器別診断シート

機器リストNo.	16	機器名称	照明器具	台数	29	設置場所	1.2 トイレブース				
仕様	B 1 2					設置年度	2012	経過年数	10	更新周期年数	30
製造者名	パナソニック	型番	トラフLED蛍光管形			年間運転時間	通年		1日運転時間	6~12時間	
過去の 修繕記録	2012年 LED更改			診断	異常振動	異常騒音	材質劣化	塗装剥離	液漏れ	その他	
				事項	無	無	無	—	無		
現況写真							診断判定 / 対策案				
							D / 長期(20年~)に更新検討を要す				

機器別診断シート

機器リストNo.	18	機器名称	照明器具	台数	23	設置場所	1 管理諸室				
仕様	C 3 2 2					設置年度	2012	経過年数	10	更新周期年数	30
製造者名	パナソニック	型番	露出形LED蛍光管形			年間運転時間	通年		1日運転時間	6~12時間	
過去の 修繕記録	2012年 LED更改			診断 事項	異常振動	異常騒音	材質劣化	塗装剥離	液漏れ	その他	
					無	無	無	—	無		

現況写真

診断判定 / 対策案



D / 長期(20年~)に更新検討を要す

機器別診断シート

機器リストNo.	19	機器名称	照明器具	台数	6	設置場所	1 厨房				
仕様	C 3 2 2 W					設置年度	2012	経過年数	10	更新周期年数	30
製造者名	パナソニック	型番	露出形 防水形			年間運転時間	通年		1日運転時間	6~12時間	
過去の 修繕記録	2012年 LED更改			診断 事項	異常振動	異常騒音	材質劣化	塗装剥離	液漏れ	その他	
					無	無	無	—	無		

現況写真

診断判定 / 対策案



D / 長期(20年~)に更新検討を要す

機器別診断シート

機器リストNo.	23	機器名称	照明器具	台数	2	設置場所	2 売店				
仕様	F 3 2 3					設置年度	2012	経過年数	10	更新周期年数	30
製造者名	パナソニック	型番	下面ルーバーLED蛍光管形			年間運転時間	通年		1日運転時間	6~12時間	
過去の 修繕記録	2012年 LED更改			診断 事項	異常振動	異常騒音	材質劣化	塗装剥離	液漏れ	その他	
					無	無	無	—	無		

現況写真

診断判定 / 対策案



D / 長期(20年~)に更新検討を要す

機器別診断シート

機器リストNo.	26	機器名称	照明器具	台数	2	設置場所	2 厨房				
仕様	I 6 1					設置年度	2012	経過年数	10	更新周期年数	25
製造者名	パナソニック		型番	殺菌灯		年間運転時間	通年		1日運転時間	6~12時間	
過去の 修繕記録	無			診断 事項	異常振動	異常騒音	材質劣化	塗装剥離	液漏れ	その他	
					無	無	無	—	無		

現況写真

診断判定 / 対策案



B / 短期(5~10年)に更新検討を要す



機器別診断シート

機器リストNo.	27	機器名称	照明器具	台数	111	設置場所	1 ボイラー室他				
仕様	J 4 1					設置年度	2005	経過年数	17	更新周期年数	25
製造者名	パナソニック	型番	防爆型			年間運転時間	通年		1日運転時間	6~12時間	
過去の 修繕記録	無			診断 事項	異常振動	異常騒音	材質劣化	塗装剥離	液漏れ	その他	
					無	無	無	—	無		

現況写真

診断判定 / 対策案



B / 短期(5~10年)に更新検討を要す

機器別診断シート

機器リストNo.	28	機器名称	照明器具	台数	11	設置場所	1 ボイラー室他				
仕様	J 4 2					設置年度	2005	経過年数	17	更新周期年数	25
製造者名	パナソニック	型番	防爆型			年間運転時間	通年		1日運転時間	6~12時間	
過去の 修繕記録	無			診断 事項	異常振動	異常騒音	材質劣化	塗装剥離	液漏れ	その他	
					無	無	無	—	無		

現況写真

診断判定 / 対策案



B / 短期(5~10年)に更新検討を要す

機器別診断シート

機器リストNo.	29	機器名称	照明器具	台数	74	設置場所	1 廊下				
仕様	K 6					設置年度	2012	経過年数	10	更新周期年数	30
製造者名	パナソニック	型番	エニバ <sup>®</sup> -サルダ <sup>®</sup> ウ <sup>®</sup> LEDランプ形			年間運転時間	通年		1日運転時間	6~12時間	
過去の 修繕記録	2012年 LED更改			診断	異常振動	異常騒音	材質劣化	塗装剥離	液漏れ	その他	
				事項	無	無	無	—	無		
現況写真							診断判定 / 対策案				
							D / 長期(20年~)に更新検討を要す				

機器別診断シート

機器リストNo.	35	機器名称	照明器具	台数	497	設置場所	1 特別控室				
仕様	N 3 2					設置年度	2012	経過年数	10	更新周期年数	30
製造者名	パナソニック	型番	ダウンライトLEDランプ形			年間運転時間	通年		1日運転時間	6～12時間	
過去の 修繕記録	2012年 LED更改			診断	異常振動	異常騒音	材質劣化	塗装剥離	液漏れ	その他	
				事項	無	無	無	—	無		


現況写真

診断判定 / 対策案



D / 長期(20年～)に更新検討を要す

機器別診断シート

機器リストNo.	38	機器名称	照明器具	台数	91	設置場所	1 軒下				
仕様	R 1 5					設置年度	2012	経過年数	10	更新周期年数	30
製造者名	パナソニック	型番	ダウンライトLEDランプ形			年間運転時間	通年		1日運転時間	6～12時間	
過去の 修繕記録	2012年 LED更改			診断	異常振動	異常騒音	材質劣化	塗装剥離	液漏れ	その他	
				事項	無	無	無	—	無		
現況写真							診断判定 / 対策案				
							D / 長期(20年～)に更新検討を要す				

機器別診断シート

機器リストNo.	51	機器名称	照明器具	台数	28	設置場所	1				
仕様	S P - C					設置年度	2005	経過年数	17	更新周期年数	25
製造者名	パナソニック	型番				年間運転時間	通年		1日運転時間	6~12時間	
過去の 修繕記録	無			診断 事項	異常振動	異常騒音	材質劣化	塗装剥離	液漏れ	その他	
					無	無	無	—	無		

現況写真

診断判定 / 対策案



B / 短期(5~10年)に更新検討を要す

機器別診断シート

機器リストNo.	56	機器名称	照明器具	台数	10	設置場所	2 リフレッシュコーナー				
仕様	S P - H					設置年度	2005	経過年数	17	更新周期年数	25
製造者名	パナソニック	型番	ペンダントライト			年間運転時間	通年		1日運転時間	6~12時間	
過去の 修繕記録	無			診断 事項	異常振動	異常騒音	材質劣化	塗装剥離	液漏れ	その他	
					無	無	無	—	無		
現況写真							診断判定 / 対策案				
							B / 短期(5~10年)に更新検討を要す				

機器別診断シート

機器リストNo.	61	機器名称	誘導灯信号装置		台数	1	設置場所	1 管理室			
仕様	露出型 1回路 誘導音付					設置年度	2005	経過年数	17	更新周期年数	25
製造者名	パナソニック		型番			年間運転時間	通年		1日運転時間	12~24時間	
過去の 修繕記録	無				診断 事項	異常振動	異常騒音	材質劣化	塗装剥離	液漏れ	その他
						無	無	無	—	無	

現況写真

診断判定 / 対策案



B / 短期(5~10年)に更新検討を要す



機器別診断シート

機器リストNo.	62	機器名称	照明制御装置	台数	1	設置場所	1 管理室				
仕様						設置年度	2020	経過年数	2	更新周期年数	25
製造者名	パナソニック	型番				年間運転時間	通年		1日運転時間	12~24時間	
過去の 修繕記録	2020年 更新			診断 事項	異常振動	異常騒音	材質劣化	塗装剥離	液漏れ	その他	
					無	無	無	—	無		

現況写真

診断判定 / 対策案



C / 中期(10~20年)に更新検討を要す

機器別診断シート

機器リストNo.	64	機器名称	電灯分電盤	台数	1	設置場所	1 EPS1				
仕様	1L-1					設置年度	2005	経過年数	17	更新周期年数	30
製造者名	北海道古川電気(株)	型番				年間運転時間	通年		1日運転時間	12~24時間	
過去の 修繕記録	無			診断 事項	異常振動	異常騒音	材質劣化	塗装剥離	液漏れ	その他	
					無	無	無	—	無		

現況写真

診断判定 / 対策案



C / 中期(10~20年)に更新検討を要す

機器別診断シート

機器リストNo.	65	機器名称	電灯分電盤	台数	1	設置場所	1 EPS2				
仕様	1L-2					設置年度	2005	経過年数	17	更新周期年数	30
製造者名	北海道古川電気(株)	型番				年間運転時間	通年		1日運転時間	12~24時間	
過去の 修繕記録	無			診断 事項	異常振動	異常騒音	材質劣化	塗装剥離	液漏れ	その他	
					無	無	無	—	無		

現況写真

診断判定 / 対策案



C / 中期(10~20年)に更新検討を要す

機器別診断シート

機器リストNo.	66	機器名称	電灯分電盤	台数	1	設置場所	1 EPS3				
仕様	1 L - 3					設置年度	2005	経過年数	17	更新周期年数	30
製造者名	北海道古川電気(株)	型番				年間運転時間	通年		1日運転時間	12~24時間	
過去の 修繕記録	無			診断 事項	異常振動	異常騒音	材質劣化	塗装剥離	液漏れ	その他	
					無	無	無	—	無		

現況写真

診断判定 / 対策案



C / 中期(10~20年)に更新検討を要す

機器別診断シート

機器リストNo.	67	機器名称	電灯分電盤	台数	1	設置場所	1 EPS4				
仕様	1 L - 4					設置年度	2005	経過年数	17	更新周期年数	30
製造者名	北海道古川電気(株)			型番		年間運転時間	通年		1日運転時間	12~24時間	
過去の 修繕記録	無			診断 事項	異常振動	異常騒音	材質劣化	塗装剥離	液漏れ	その他	
					無	無	無	—	無		

現況写真

診断判定 / 対策案



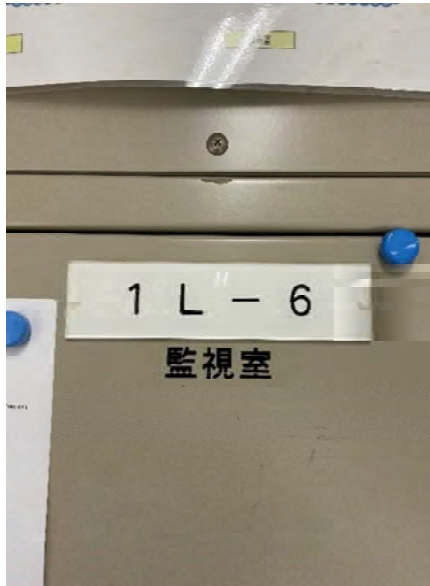
C / 中期(10~20年)に更新検討を要す

機器別診断シート

機器リストNo.	69	機器名称	電灯分電盤	台数	1	設置場所	1 監視室				
仕様	1 L - 6					設置年度	2005	経過年数	17	更新周期年数	30
製造者名	北海道古川電気(株)		型番			年間運転時間	通年		1日運転時間	12~24時間	
過去の 修繕記録	無			診断 事項	異常振動	異常騒音	材質劣化	塗装剥離	液漏れ	その他	
					無	無	無	—	無		

現況写真

診断判定 / 対策案



C / 中期(10~20年)に更新検討を要す

機器別診断シート

機器リストNo.	70	機器名称	電灯分電盤	台数	1	設置場所	2 EPS1				
仕様	2L-1					設置年度	2005	経過年数	17	更新周期年数	30
製造者名	北海道古川電気(株)	型番				年間運転時間	通年		1日運転時間	12~24時間	
過去の 修繕記録	無			診断 事項	異常振動	異常騒音	材質劣化	塗装剥離	液漏れ	その他	
					無	無	無	—	無		

現況写真

診断判定 / 対策案



C / 中期(10~20年)に更新検討を要す

機器別診断シート

機器リストNo.	72	機器名称	電灯分電盤	台数	1	設置場所	2 EPS3				
仕様	2L-3					設置年度	2005	経過年数	17	更新周期年数	30
製造者名	北海道古川電気(株)	型番				年間運転時間	通年		1日運転時間	12~24時間	
過去の 修繕記録	無			診断 事項	異常振動	異常騒音	材質劣化	塗装剥離	液漏れ	その他	
					無	無	無	—	無		

現況写真

診断判定 / 対策案



C / 中期(10~20年)に更新検討を要す



機器別診断シート

機器リストNo.	73	機器名称	電灯分電盤	台数	1	設置場所	2 EPS4				
仕様	2L-4					設置年度	2005	経過年数	17	更新周期年数	30
製造者名	北海道古川電気(株)	型番				年間運転時間	通年		1日運転時間	12~24時間	
過去の 修繕記録	無			診断 事項	異常振動	異常騒音	材質劣化	塗装剥離	液漏れ	その他	
					無	無	無	—	無		

現況写真

診断判定 / 対策案



C / 中期(10~20年)に更新検討を要す

機器別診断シート

機器リストNo.	75	機器名称	電灯分電盤	台数	1	設置場所	2 厨房倉庫				
仕様	2L-C					設置年度	2005	経過年数	17	更新周期年数	30
製造者名	北海道古川電気(株)			型番		年間運転時間	通年		1日運転時間	12~24時間	
過去の 修繕記録	無			診断 事項	異常振動	異常騒音	材質劣化	塗装剥離	液漏れ	その他	
					無	無	無	—	無		

現況写真

診断判定 / 対策案



C / 中期(10~20年)に更新検討を要す

機器別診断シート

機器リストNo.	81	機器名称	埋込スイッチ 樹脂P	台数	33	設置場所	1 管理室諸室				
仕様	1P × 1					設置年度	2005	経過年数	17	更新周期年数	35
製造者名				型番			年間運転時間	通年	1日運転時間	12~24時間	
過去の 修繕記録	無			診断 事項	異常振動	異常騒音	材質劣化	塗装剥離	液漏れ	その他	
					無	無	無	—	無		

現況写真

診断判定 / 対策案



C / 中期(10~20年)に更新検討を要す

機器別診断シート

機器リストNo.	85	機器名称	埋込スイッチ 樹脂P	台数	19	設置場所	2	管理室諸室			
仕様	1P×2					設置年度	2005	経過年数	17	更新周期年数	35
製造者名		型番		年間運転時間	通年		1日運転時間	12～24時間			
過去の 修繕記録	無			診断 事項	異常振動	異常騒音	材質劣化	塗装剥離	液漏れ	その他	
					無	無	無	—	無		

現況写真

診断判定 / 対策案



C / 中期(10～20年)に更新検討を要す

機器別診断シート

機器リストNo.	93	機器名称	レイアウトフリースイッチ		台数	47	設置場所	2 特別控室			
仕様	2 L 樹脂プレート付 2線式					設置年度	2005	経過年数	17	更新周期年数	35
製造者名					型番			年間運転時間	通年	1日運転時間	12~24時間
過去の 修繕記録	無				診断 事項	異常振動	異常騒音	材質劣化	塗装剥離	液漏れ	その他
						無	無	無	—	無	

現況写真



診断判定 / 対策案

C / 中期(10~20年)に更新検討を要す

機器別診断シート

機器リストNo.	94	機器名称	熱線センサー		台数	53	設置場所	2 特別控室他			
仕様	天井付					設置年度	2005	経過年数	17	更新周期年数	15
製造者名		型番				年間運転時間	通年		1日運転時間	12~24時間	
過去の 修繕記録	無				診断 事項	異常振動	異常騒音	材質劣化	塗装剥離	液漏れ	その他
						無	無	無	—	無	

現況写真

診断判定 / 対策案



C / 中期(10~20年)に更新検討を要す

機器別診断シート

機器リストNo.	102	機器名称	防爆型タンブラスイッチ		台数	1	設置場所	1 ボイラー室			
仕様	1 P 1 0 A					設置年度	2005	経過年数	17	更新周期年数	35
製造者名		型番			年間運転時間	通年		1日運転時間	12~24時間		
過去の 修繕記録	無			診断 事項	異常振動	異常騒音	材質劣化	塗装剥離	液漏れ	その他	
					無	無	無	—	無		

現況写真

診断判定 / 対策案



C / 中期(10~20年)に更新検討を要す

機器別診断シート

機器リストNo.	103	機器名称	防爆型コンセント		台数	10	設置場所	1 ボイラー室			
仕様	2 P 1 5 A × 1 E 付 プラグ付					設置年度	2005	経過年数	17	更新周期年数	35
製造者名			型番			年間運転時間	通年		1日運転時間	12～24時間	
過去の 修繕記録	無				診断 事項	異常振動	異常騒音	材質劣化	塗装剥離	液漏れ	その他
						無	無	無	—	無	

現況写真



診断判定 / 対策案

C / 中期(10～20年)に更新検討を要す



機器別診断シート

機器リストNo.	106	機器名称	融雪マット	台数	14	設置場所	R 屋上				
仕様	8 5 0 × 3000					設置年度	2005	経過年数	17	更新周期年数	25
製造者名				型番			年間運転時間	冷房期	1日運転時間	12～24時間	
過去の 修繕記録	無			診断 事項	異常振動	異常騒音	材質劣化	塗装剥離	液漏れ	その他	
					無	無	無	—	無		

現況写真



診断判定 / 対策案

C / 中期(10～20年)に更新検討を要す

機器別診断シート

機器リストNo.	107	機器名称	融雪マット		台数	18	設置場所	R 屋上			
仕様	850×4000					設置年度	2005	経過年数	17	更新周期年数	25
製造者名		型番				年間運転時間	冷房期		1日運転時間	12～24時間	
過去の 修繕記録	無				診断 事項	異常振動	異常騒音	材質劣化	塗装剥離	液漏れ	その他
						無	無	無	—	無	

現況写真



診断判定 / 対策案

C / 中期(10～20年)に更新検討を要す

機器別診断シート

機器リストNo.	112	機器名称	動力制御盤	台数	1	設置場所	1 ボイラー室				
仕様	1P-1					設置年度	2005	経過年数	17	更新周期年数	30
製造者名	北海道古川電気(株)	型番				年間運転時間	通年		1日運転時間	12~24時間	
過去の 修繕記録	無			診断 事項	異常振動	異常騒音	材質劣化	塗装剥離	液漏れ	その他	
					無	無	無	—	無		

現況写真

診断判定 / 対策案



C / 中期(10~20年)に更新検討を要す

機器別診断シート

機器リストNo.	113	機器名称	動力制御盤	台数	1	設置場所	2 空調機械室				
仕様	1P-2					設置年度	2005	経過年数	17	更新周期年数	30
製造者名	北海道古川電気(株)	型番				年間運転時間	通年		1日運転時間	12~24時間	
過去の 修繕記録	無			診断 事項	異常振動	異常騒音	材質劣化	塗装剥離	液漏れ	その他	
					無	無	無	—	無		

現況写真

診断判定 / 対策案



C / 中期(10~20年)に更新検討を要す

機器別診断シート

機器リストNo.	114	機器名称	動力制御盤	台数	1	設置場所	2 空調機械室				
仕様	1P-3					設置年度	2005	経過年数	17	更新周期年数	30
製造者名	北海道古川電気(株)	型番				年間運転時間	通年		1日運転時間	12~24時間	
過去の 修繕記録	無			診断 事項	異常振動	異常騒音	材質劣化	塗装剥離	液漏れ	その他	
					無	無	無	—	無		

現況写真

診断判定 / 対策案



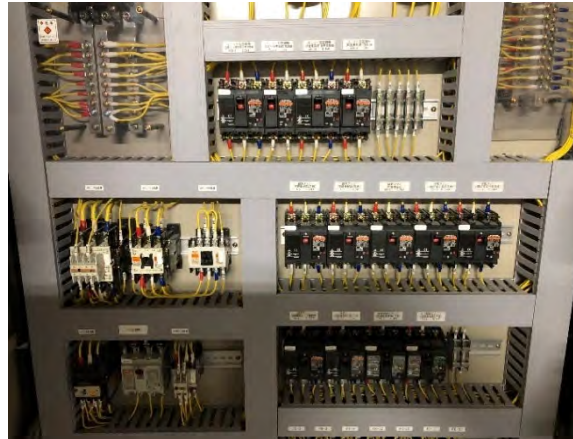
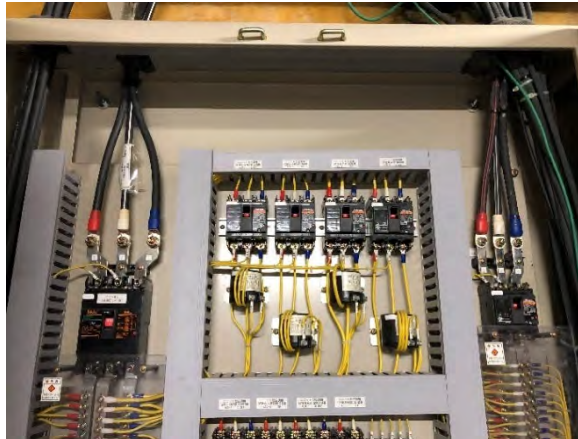
C / 中期(10~20年)に更新検討を要す

機器別診断シート

機器リストNo.	115	機器名称	動力制御盤	台数	1	設置場所	1 オイルポンプ室				
仕様	1P-4					設置年度	2005	経過年数	17	更新周期年数	30
製造者名	北海道古川電気(株)	型番				年間運転時間	通年		1日運転時間	12~24時間	
過去の 修繕記録	無			診断 事項	異常振動	異常騒音	材質劣化	塗装剥離	液漏れ	その他	
					無	無	無	—	無		

現況写真

診断判定 / 対策案



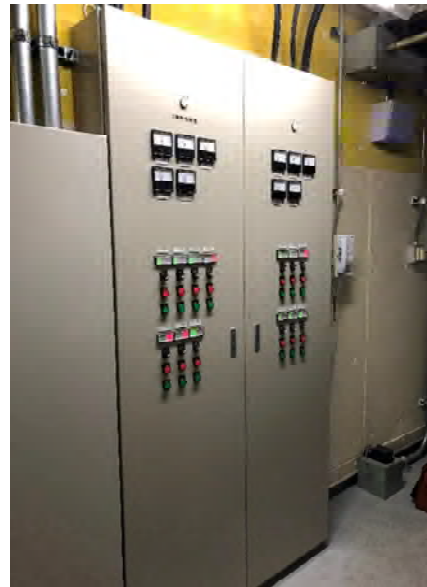
C / 中期(10~20年)に更新検討を要す

機器別診断シート

機器リストNo.	116	機器名称	動力制御盤	台数	1	設置場所	2 空調機械室				
仕様	2P-1					設置年度	2005	経過年数	17	更新周期年数	30
製造者名	北海道古川電気(株)	型番				年間運転時間	通年		1日運転時間	12~24時間	
過去の 修繕記録	無			診断 事項	異常振動	異常騒音	材質劣化	塗装剥離	液漏れ	その他	
					無	無	無	—	無		

現況写真

診断判定 / 対策案



C / 中期(10~20年)に更新検討を要す

機器別診断シート

機器リストNo.	117	機器名称	動力制御盤		台数	1	設置場所	2 空調機械室			
仕様	2P-2					設置年度	2005	経過年数	17	更新周期年数	30
製造者名	北海道古川電気(株)		型番			年間運転時間	通年		1日運転時間	12~24時間	
過去の 修繕記録	無				診断 事項	異常振動	異常騒音	材質劣化	塗装剥離	液漏れ	その他
						無	無	無	—	無	

現況写真

診断判定 / 対策案

C / 中期(10~20年)に更新検討を要す



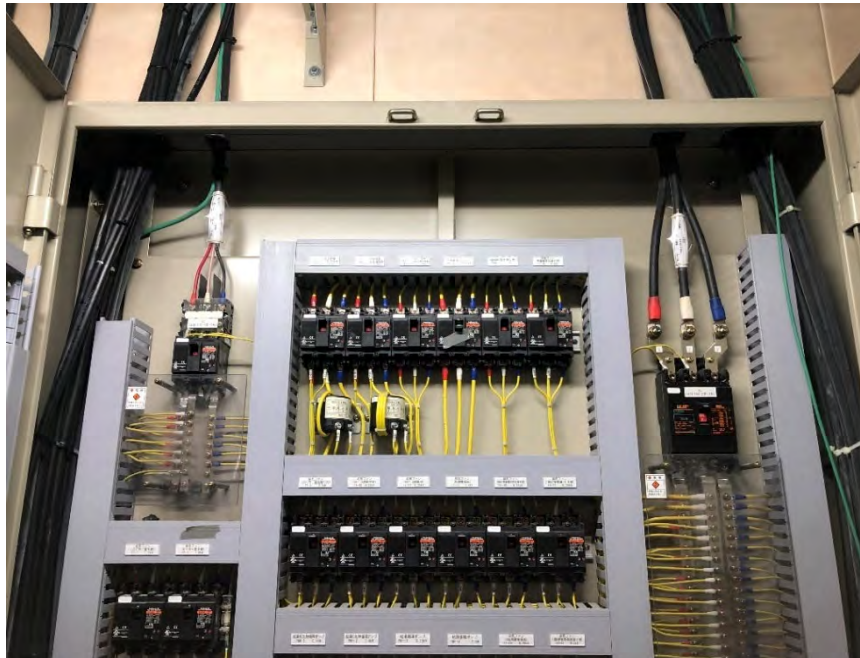


機器別診断シート

機器リストNo.	118	機器名称	動力制御盤	台数	1	設置場所	2 厨房倉庫				
仕様	2P-C					設置年度	2005	経過年数	17	更新周期年数	30
製造者名	北海道古川電気(株)	型番				年間運転時間	通年		1日運転時間	12~24時間	
過去の 修繕記録	無			診断 事項	異常振動	異常騒音	材質劣化	塗装剥離	液漏れ	その他	
					無	無	無	—	無		

現況写真

診断判定 / 対策案



C / 中期(10~20年)に更新検討を要す

機器別診断シート

機器リストNo.	129	機器名称	高圧受電盤	台数	1	設置場所	1 電気室				
仕様						設置年度	2005	経過年数	17	更新周期年数	30
製造者名	北海道古川電気(株)	型番	屋内キュービクル形			年間運転時間	通年		1日運転時間	12~24時間	
過去の 修繕記録	無			診断 事項	異常振動	異常騒音	材質劣化	塗装剥離	液漏れ	その他	
					無	無	無	—	無		

現況写真

診断判定 / 対策案



C / 中期(10~20年)に更新検討を要す