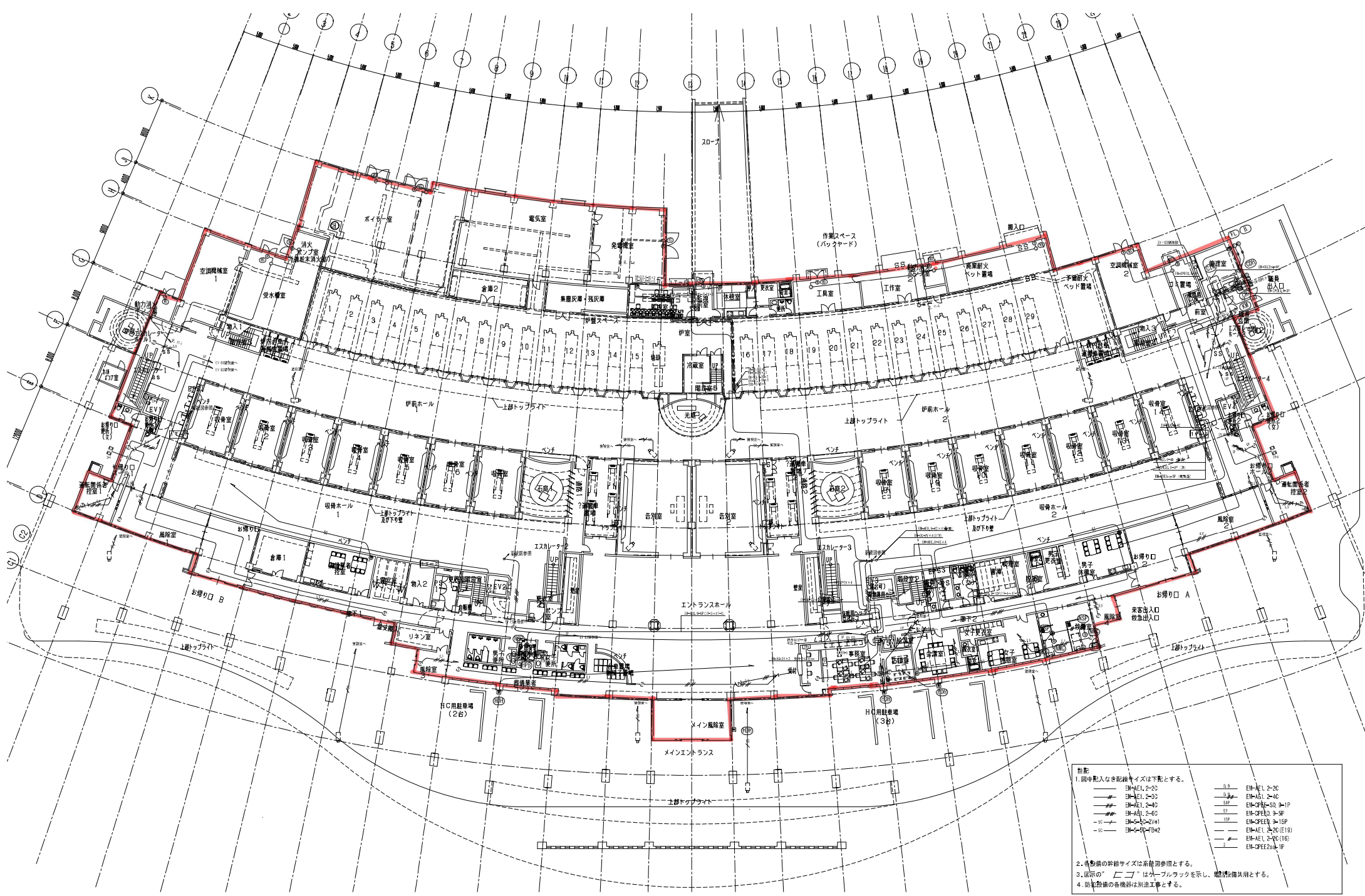
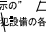


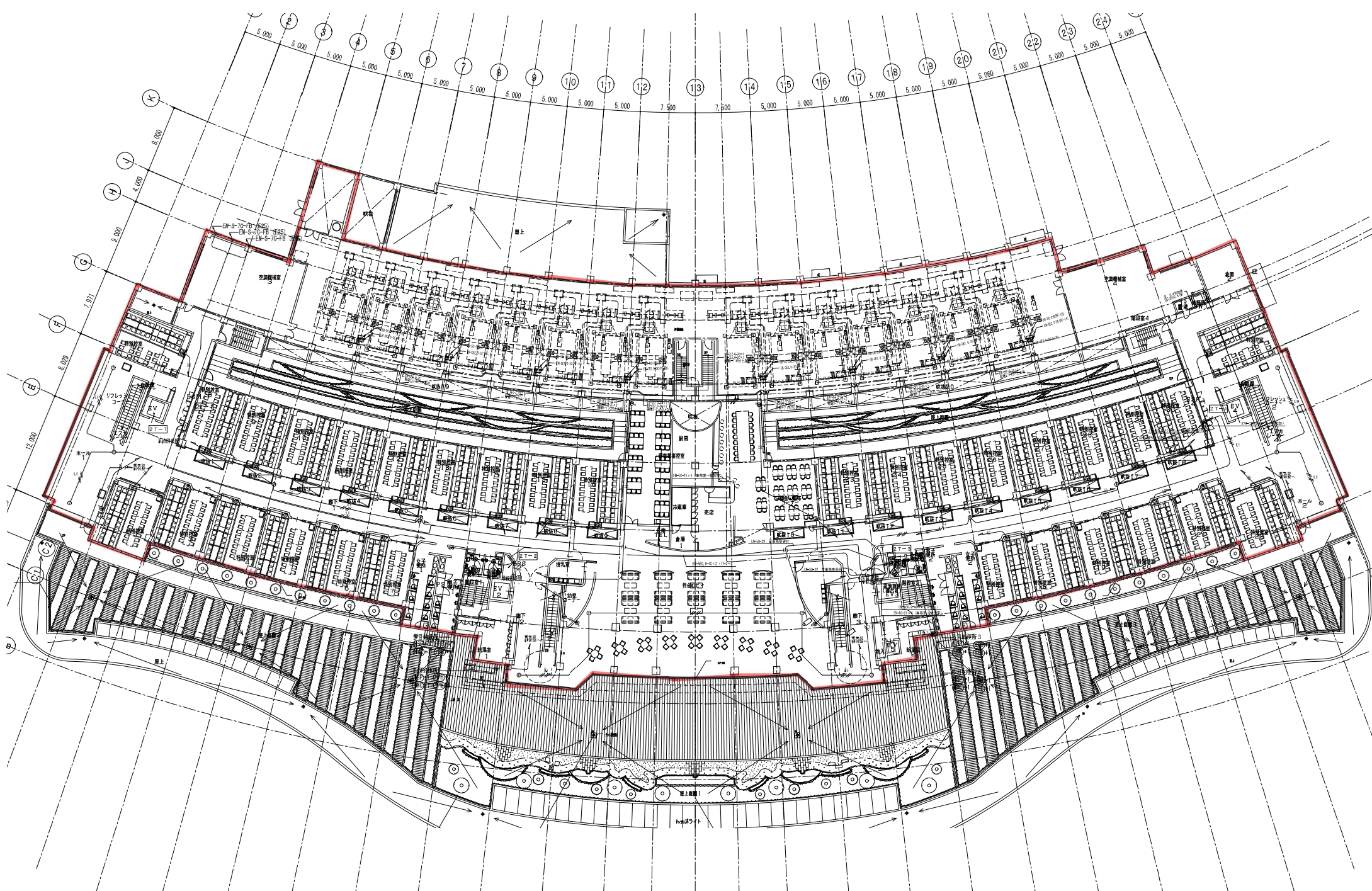
<p>インターホン系統 系統図</p> <p>2 F 多目的機器1,2 1 F 多目的装置 IC用駐車場 事務室 教習室 管理室 職員出入口</p> <p>配入なき配線サイズは下敷とする。 —●— EM-AE1, 2-2P —●— EM-AE1, 2-3P —●— EM-AE1, 3-2P —●— EM-2PE1, 2-2P</p>	<p>NC ナースコール親機 (20局用)</p> <p>電源電圧 AC100V 形状 桌上・壁掛 (壁掛の場合は専用金具使用) 両用 材質 鋼板・樹脂 形 式 20局用 接続方式 両機連絡方式・交互連絡方式</p>	<p>CIM カラーモニター付インターホン親機</p> <p>電源電圧 AC100V 形状 壁掛機 (セパレート付2機種別個ボックス) 材質 樹脂 モニタ 4インチTFTカラー液晶モニター</p>	<p>KM 防犯警報受信機 [別途工事]</p> <p>送受信機 257 受信機 354 電源装置</p> <p>送受信機 操作 テンキー操作 ケース 樹脂製 電源装置 電 源 AC100V 消費電圧出力 4.4W 予備電源 14.4Wh(3000mAh/3.6V電池)：トリクル充電</p>	<p>MS マグネットセンサー [別途工事]</p> <p>材 質 規定・銅板 構造形状 M1: 9220V IL 2A 備 考 OFF形</p>								
<p>テレビ共用受電線 系統図</p> <p>2 F 2T-1, 2T-2, 2T-3, 2T-4 1 F 1T-1, 1T-2, 1T-3, 1T-4</p> <p>端子銘内テレビ機器接続図</p> <table border="1"> <tr> <td>2T-1</td> <td>2T-2</td> <td>2T-3</td> <td>2T-4</td> </tr> <tr> <td>1T-1</td> <td>1T-2</td> <td>1T-3</td> <td>1T-4</td> </tr> </table> <p>配入なき配線サイズは下敷とする。 —●— EM-3-10-FB1 —●— EM-3-10-FB2 —●— EM-5-70-FB4 (9F528)</p>	2T-1	2T-2	2T-3	2T-4	1T-1	1T-2	1T-3	1T-4	<p>YPB 呼出ボタン</p> <p>形状 凸込形 (JIS1 凸形スイッチボックス) 材質 樹脂 備考 呼出機表示灯付 防滴形</p>	<p>CDH カラーカメラ付玄関機</p> <p>形 状 凸出形 (JIS3 凸形スイッチボックス) 材 質 樹脂 備考 団体連絡表示 (CCD) 備 考 カメラ方向左右・上下可動</p>	<p>CR カードリーダー [別途工事]</p> <p>電 源 DC10V~22V (任意性) 消費電力 音声出力端子接続時 接続機待機 セットミス復帰時 送電方式 ポーリング方式 ケース アルミダイカスト</p>	<p>FL フラッシュライト [別途工事]</p> <p>電 源 DC12V 光源 LED露出 光束照射 90度/分</p>
2T-1	2T-2	2T-3	2T-4									
1T-1	1T-2	1T-3	1T-4									
<p>防犯監視 系統図</p> <p>2 F 2T-1, 2T-2, 2T-3, 2T-4 1 F 1T-1, 1T-2, 1T-3, 1T-4</p> <p>配入なき配線サイズは下敷とする。 —●— EM-AE1, 2-2P —●— EM-AE1, 2-10P</p>	<p>NMC 天井埋込マイク子機</p> <p>形状 埋込形 (アウレット式形ぬりしろカバー付) 材質 ステンレス</p>	<p>NSP 天井埋込スピーカ子機</p> <p>形状 天井埋込形 (150φ) 材質 円形：ABS樹脂、ホルダー：ナイロン</p>	<p>PS 空間センサー [別途工事]</p> <p>電源電圧 DC9V~22V (任意性) 電圧特性 正常・警報・異常 検知距離 0.5~2.0m/秒 検知精度 歩行速度：1m/秒</p>	<p>ドーム型カラーカメラ</p> <p>電 源 DC12V 消費電力 1.73W(20℃) 3.8W(高負荷) 検知距離 0.5~2.0m/秒 検知精度 歩行速度：1m/秒 その他 ダイナミック・6.4倍電子増倍アップ機能、マイク付 メニューキーでカメラ機能のON/OFF制御、マイク付</p>								

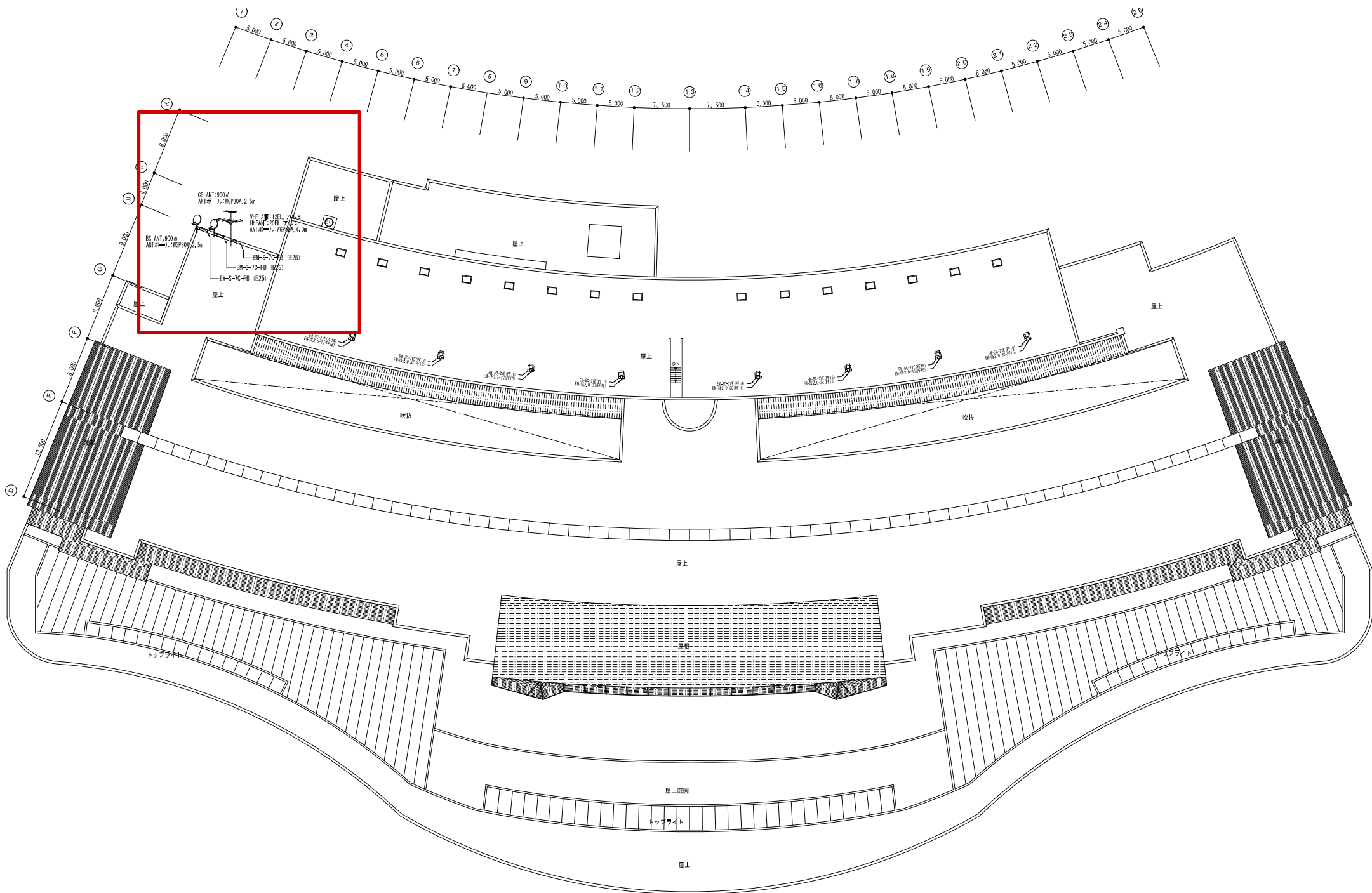
※新規設置は必ずしも 別途工事となります

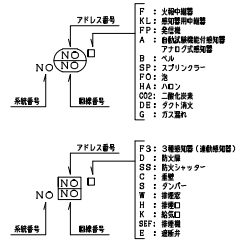


- 注記
- 図中記入なき配線サイズは下記とする。

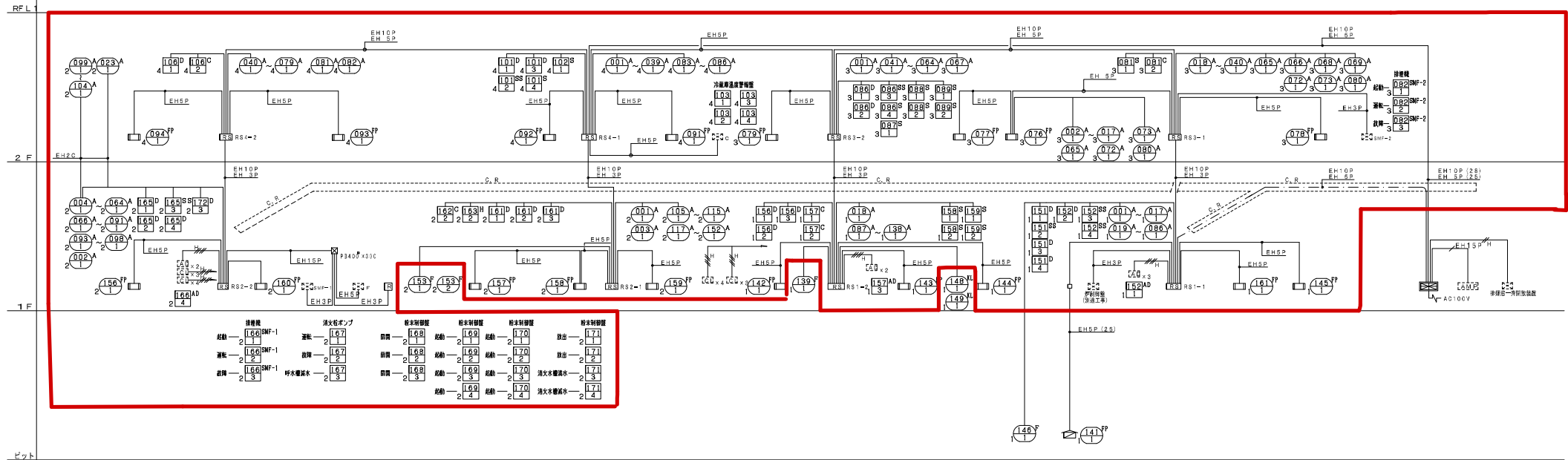
—	EM-AE1, 2-20	—	EM-AE1, 2-20
—	EM-AE1, 2-30	—	EM-AE1, 2-40
—	EM-AE1, 2-40	—	EM-DFE1-S1 3-1P
—	EM-AE1, 2-6C	—	EM-DFE1, 3-5P
—	EM-S-2-2V1	—	EM-DFE1, 3-15P
—	EM-S-2V-FB42	—	EM-AE1, 2-20(E19)
		—	EM-AE1, 2-20(E16)
		—	EM-DFE1, 2-1P
 - 各設備の幹線サイズは添付図参照とする。
 - 図示の「」はケーブルラックを示し、他機種も共用とする。
 - 防犯設備の各機器は別途工事とする。





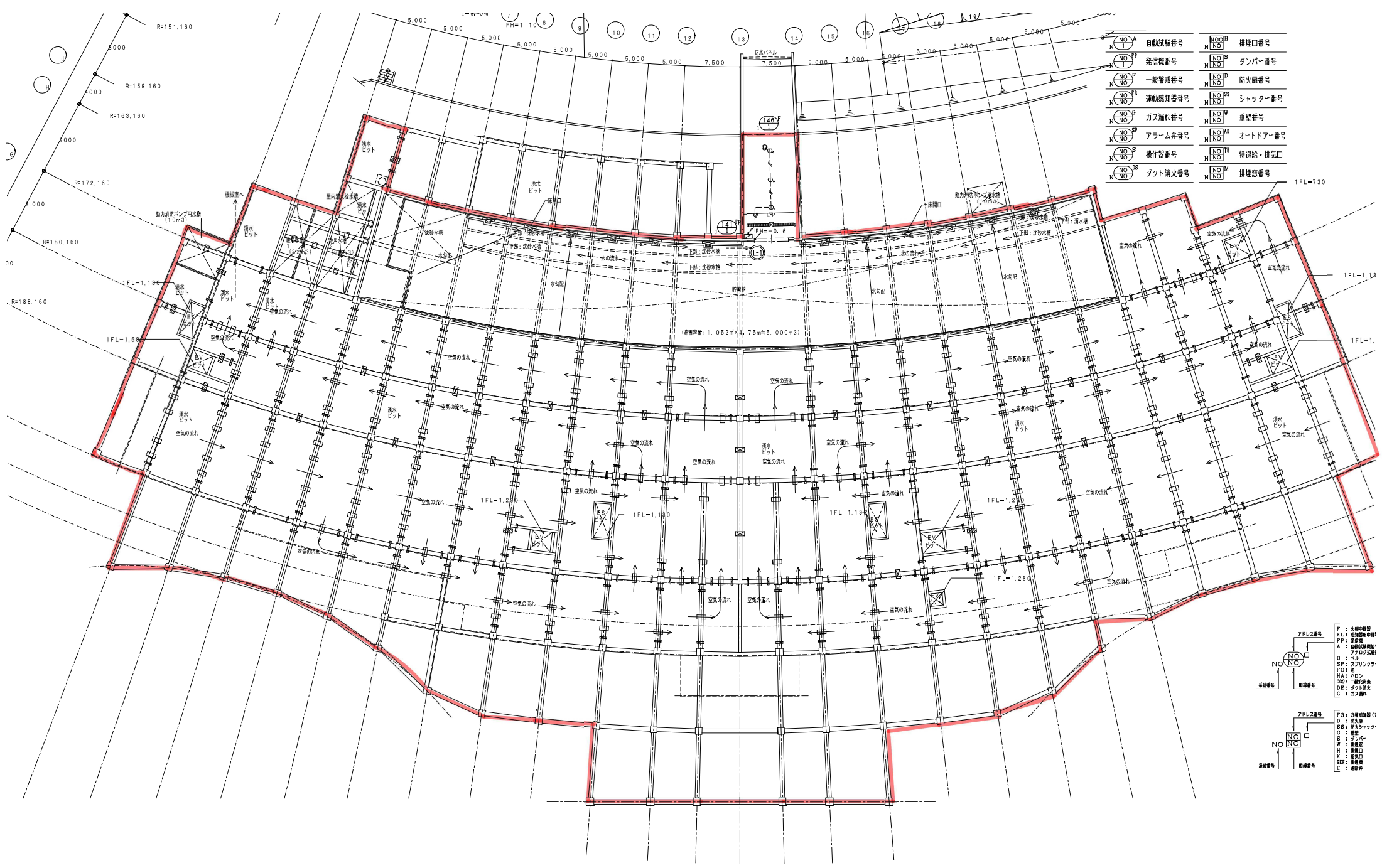


※特記なき配管は下配の通り。		保警管	消警管
—	EMAEO, 9-2C (PFS16)	5/0	EMHPC, 9-2C (PFS16)
—	EMAEO, 9-4C (PFS16)	5/0	EMHPC, 9-2C (PFS16)
—	—	5/0	EMHPC, 9-4C (PFS16)
—	—	5/0	EMHPC, 9-4C (PFS16)
—	—	5/0	EMHPC, 9-3P (PFS22)
—	EMHPT, 2-2C (PFS16)	5/0	EMHPT, 2-3P (PFS22)
—	EMHPT, 2-2C (PFS16)	5/0	EH3P, EMHPT, 2-3P (PFS22)
—	EMAEO, 9-2C (PFS16)	5/0	EH5P, EMHPT, 2-5P (PFS22)
—	EMAEO, 9-2C (PFS16)	5/0	EH10P, EMHPT, 2-10P (PFS28)
—	EMAEO, 9-2C (PFS16)	5/0	EH10P, EMHPT, 2-10P (PFS28)
—	EMHPT, 2-3P (PFS22)	5/0	EH15P, EMHPT, 2-15P (PFS28)
—	EMHPT, 2-10P (PFS28)	5/0	—



消火ポンプ	消火栓	消火栓	消火栓	消火栓	消火栓
総動 1.6G 2.1	消火 1.67 2.1	消火 1.68 2.1	消火 1.69 2.1	消火 1.70 2.1	消火 1.71 2.1
消火 1.6G 2.2	消火 1.67 2.2	消火 1.68 2.2	消火 1.69 2.2	消火 1.70 2.2	消火 1.71 2.2
消火 1.6G 2.3	消火 1.67 2.3	消火 1.68 2.3	消火 1.69 2.3	消火 1.70 2.3	消火 1.71 2.3
	消火 1.67 2.4	消火 1.68 2.4	消火 1.69 2.4	消火 1.70 2.4	消火 1.71 2.4

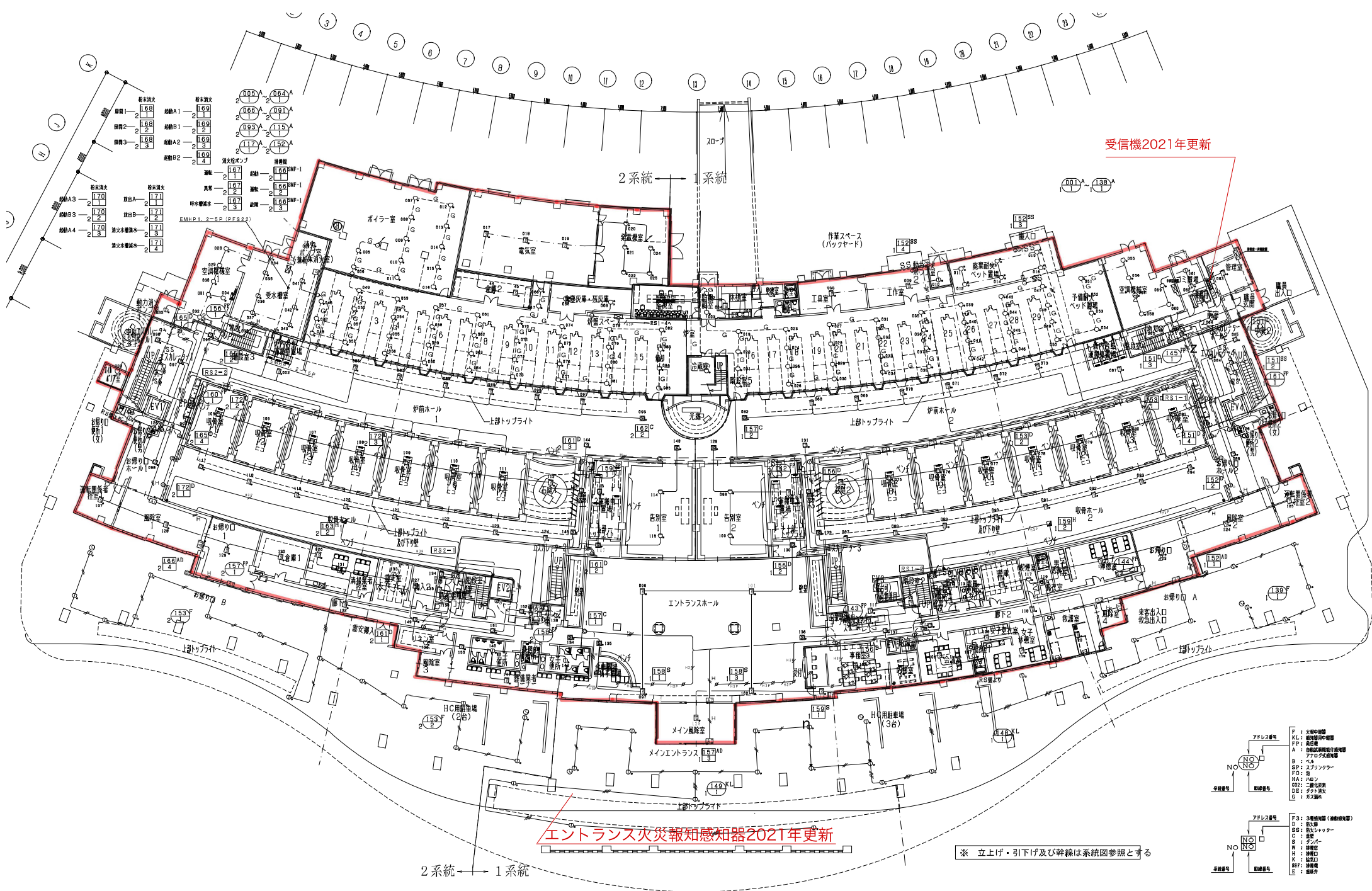
幹線系統図



NO.1A	自動試験番号	NO.10H	排煙口番号
NO.1B	発信機番号	NO.10B	ダンパー番号
NO.1C	一般警報番号	NO.10D	防火扉番号
NO.1D	運動感知器番号	NO.10S	シャッター番号
NO.1E	ガス漏れ番号	NO.10W	垂壁番号
NO.1F	アラーム井番号	NO.10B	オートアラーム番号
NO.1G	操作器番号	NO.10M	特選給・排気口
NO.1H	タクト消火番号	NO.10M	排煙窓番号

NO.10A	アドレス番号	NO.10B	監視番号
NO.10C	アドレス番号	NO.10D	監視番号

F: 火検知器
 KL: 検知器用中継
 FP: 防煙機
 A: 防煙機用電動アラーム式配
 B: ベル
 SP: スプリンクラー
 PD: 光
 HA: ハロン
 CO2: 二酸化炭素
 DE: ガス検知器
 G: ガス検知器

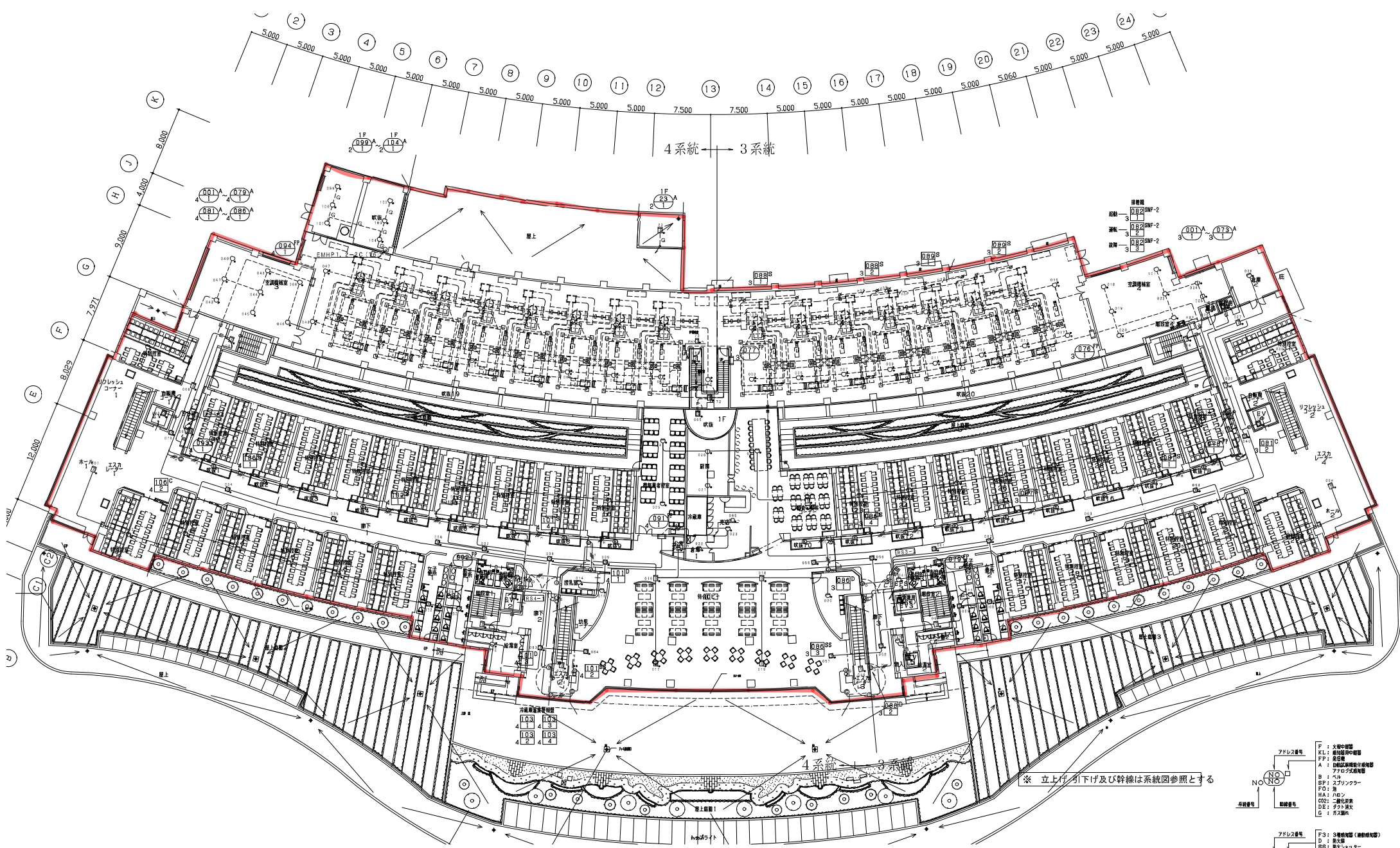


受信機2021年更新

エントランス火災報知感知器2021年更新

※ 上げ・下げ及び幹線は系統図参照とする

- アドレス番号
- NO NO
- 系統番号 設備番号
- F: 5層の部屋
 - KL: 倉庫/倉庫中継器
 - PP: 赤点機
 - A: 音響制御装置付機器
 - AR: アラーム受信機
 - B: ベル
 - SP: 2プリンクラー
 - PO: 音
 - HA: ホーン
 - CO2: CO2検出装置
 - DE: 2層の火災
 - G: ガス漏れ
- アドレス番号
- NO NO
- 系統番号 設備番号
- F3: 3層の部屋(倉庫/倉庫)
 - D: 敷外機
 - SB: 2層プリンクラー
 - C: 音響
 - S: 音響
 - W: 音響
 - H: 音響
 - SBF: 音響
 - E: 音響



※ 立上り/引下げ及び幹線は系統図参照とする

- アドレス番号
- | | |
|------|------|
| NO | NO |
| 系統番号 | 設備番号 |
- F: 5層の設備
 - KL: 倉庫階用中継器
 - PP: 高圧機
 - A: 消防設備用分岐器
 - B: アラロク式感煙器
 - SP: 2ブリンクワ
 - PO: 炎
 - HA: ドン
 - CO2: CO2検出器
 - D: 消火器
 - G: ガス検知
- アドレス番号
- | | |
|------|------|
| NO | NO |
| 系統番号 | 設備番号 |
- F3: 3層の設備 (倉庫階用)
 - D: 消火器
 - SB: 警報スプリンクラー
 - C: 警報
 - S: サブアラ
 - W: 警報機
 - H: 警報機
 - K: 警報機
 - SPF: 警報機
 - E: 警報機