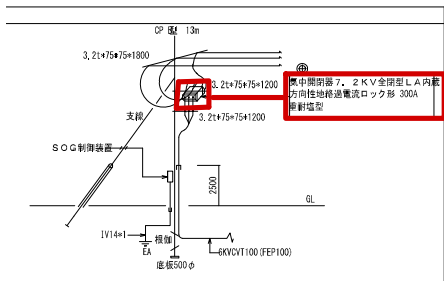
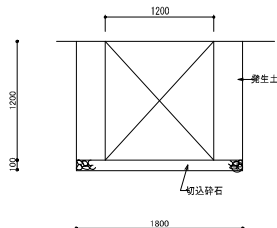


更新対象説明図（電気設備）

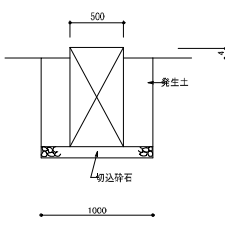
本図は1期竣工図の抜粋版。仕様等は1期竣工図全体も参照のこと。



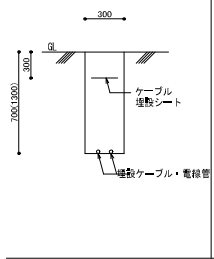
ハンドホール (H2-9) 掘削断面図



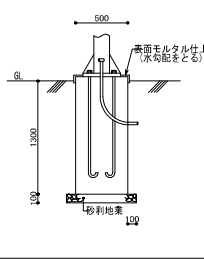
外灯基礎掘削断面図



掘削断面図 GI-700, GI-1, 300

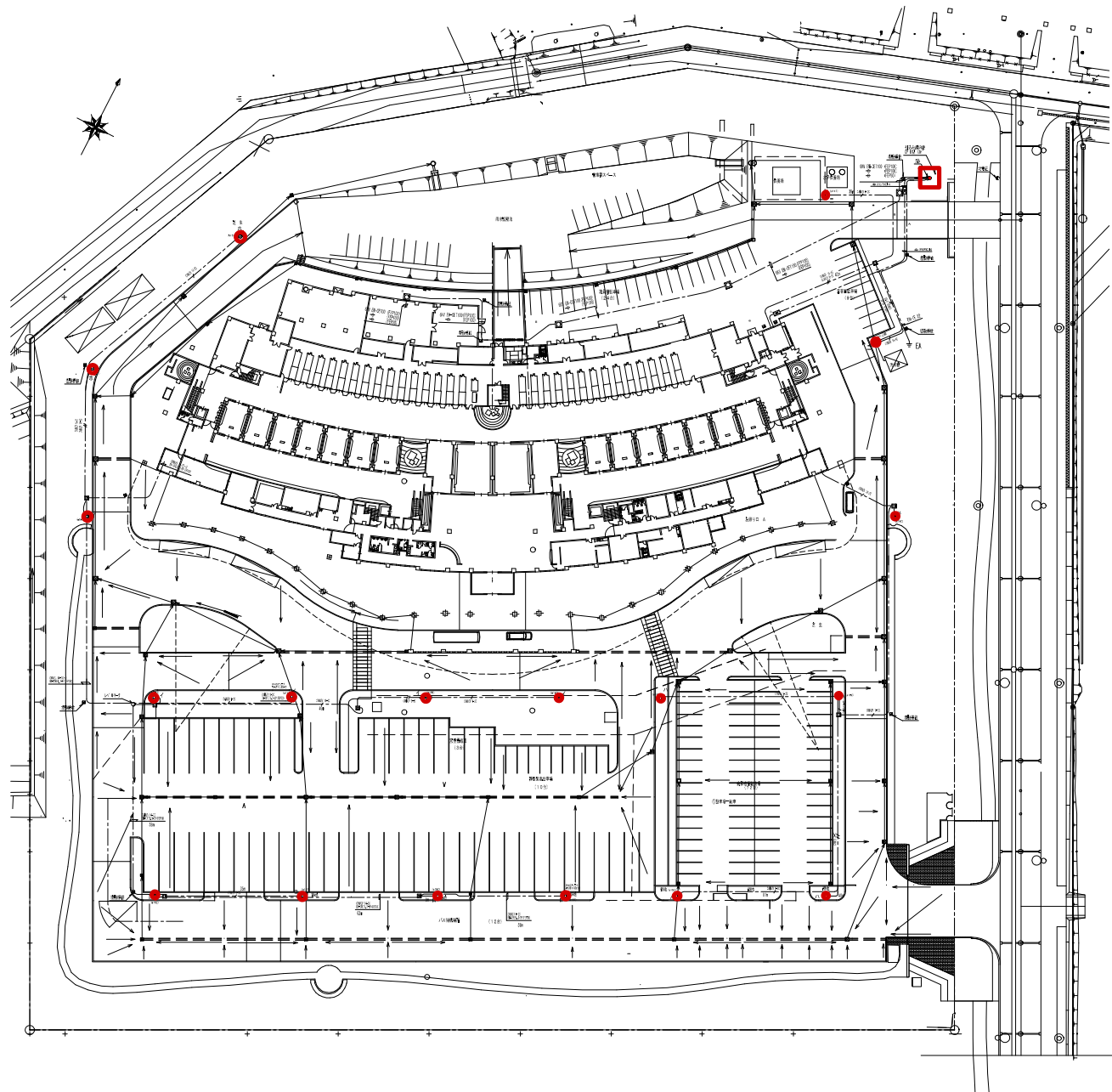


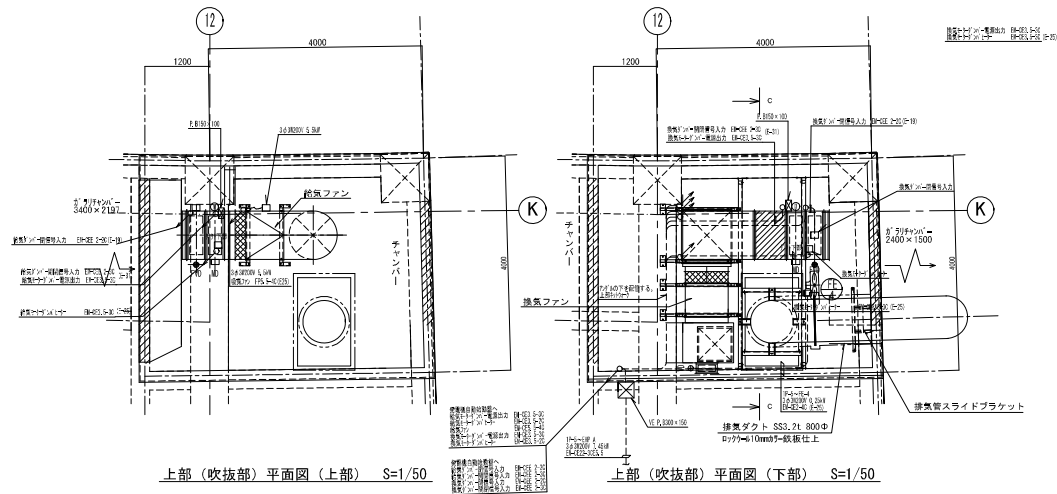
外灯基礎参考図



註記

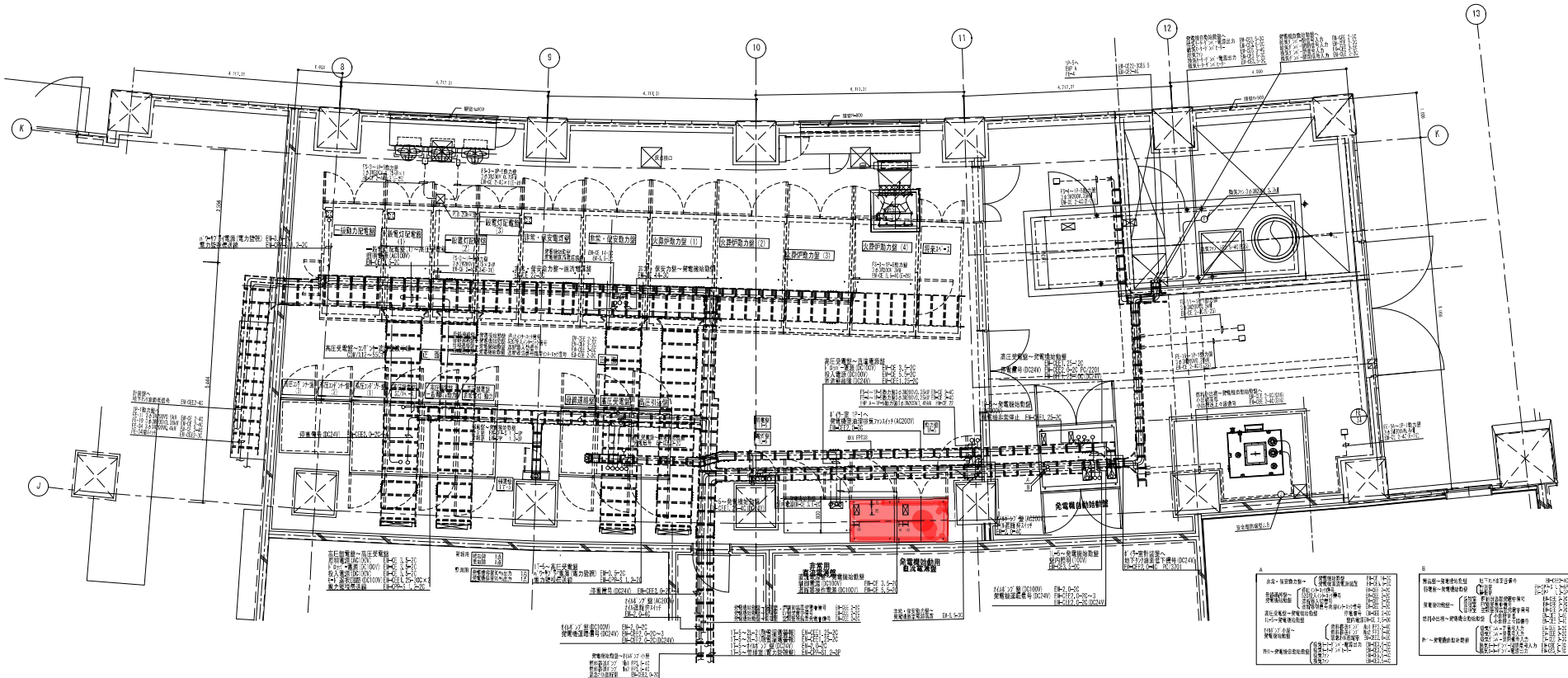
1. 地中埋設配線に於いて、ケーブル埋設深さの特記なきものは埋-1, 300
2. 地中埋設配線においては、配管若しくはケーブルの直上+300の位ケーブル埋設シートを全長に張り敷設する。
3. 各外灯にはED:1V2, 0+1を各々単独にて設置する。
4. 各外灯埋設に於いて、各ケーブルの配線サイズは下記とする。
 ○ 高圧用 コンクリート製 頂部に埋設方向を刻印
 ○ 低圧用 コンクリート製 頂部に埋設方向を刻印
5. 地中埋設配線の敷設経路においてその要所にケーブル埋設機を設置する。
 ■ 低圧用 通導用 コンクリート製 頂部に埋設方向を刻印
 ▲ 高圧用 コンクリート製 頂部に埋設方向を刻印
6. 屋外型ボックスの仕様は指図書相ドブ漬けとする。





上部（吹抜部）平面図（上部） S=1/50

上部（吹抜部）平面図（下部） S=1/50



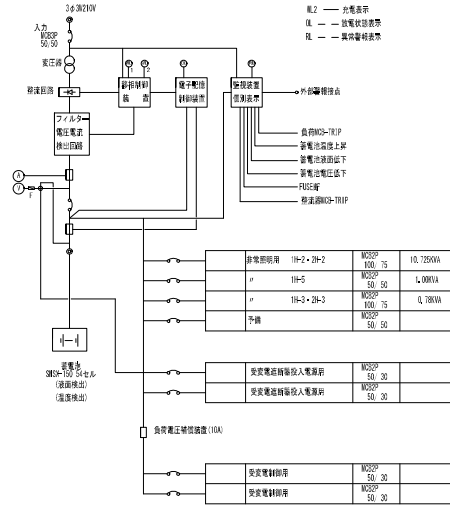
1. 器具・設備	2. 器具・設備
3. 器具・設備	4. 器具・設備
5. 器具・設備	6. 器具・設備
7. 器具・設備	8. 器具・設備
9. 器具・設備	10. 器具・設備
11. 器具・設備	12. 器具・設備
13. 器具・設備	14. 器具・設備
15. 器具・設備	16. 器具・設備
17. 器具・設備	18. 器具・設備
19. 器具・設備	20. 器具・設備
21. 器具・設備	22. 器具・設備
23. 器具・設備	24. 器具・設備
25. 器具・設備	26. 器具・設備
27. 器具・設備	28. 器具・設備
29. 器具・設備	30. 器具・設備
31. 器具・設備	32. 器具・設備
33. 器具・設備	34. 器具・設備
35. 器具・設備	36. 器具・設備
37. 器具・設備	38. 器具・設備
39. 器具・設備	40. 器具・設備
41. 器具・設備	42. 器具・設備
43. 器具・設備	44. 器具・設備
45. 器具・設備	46. 器具・設備
47. 器具・設備	48. 器具・設備
49. 器具・設備	50. 器具・設備
51. 器具・設備	52. 器具・設備
53. 器具・設備	54. 器具・設備
55. 器具・設備	56. 器具・設備
57. 器具・設備	58. 器具・設備
59. 器具・設備	60. 器具・設備
61. 器具・設備	62. 器具・設備
63. 器具・設備	64. 器具・設備
65. 器具・設備	66. 器具・設備
67. 器具・設備	68. 器具・設備
69. 器具・設備	70. 器具・設備
71. 器具・設備	72. 器具・設備
73. 器具・設備	74. 器具・設備
75. 器具・設備	76. 器具・設備
77. 器具・設備	78. 器具・設備
79. 器具・設備	80. 器具・設備
81. 器具・設備	82. 器具・設備
83. 器具・設備	84. 器具・設備
85. 器具・設備	86. 器具・設備
87. 器具・設備	88. 器具・設備
89. 器具・設備	90. 器具・設備
91. 器具・設備	92. 器具・設備
93. 器具・設備	94. 器具・設備
95. 器具・設備	96. 器具・設備
97. 器具・設備	98. 器具・設備
99. 器具・設備	100. 器具・設備

1. 器具・設備	2. 器具・設備
3. 器具・設備	4. 器具・設備
5. 器具・設備	6. 器具・設備
7. 器具・設備	8. 器具・設備
9. 器具・設備	10. 器具・設備
11. 器具・設備	12. 器具・設備
13. 器具・設備	14. 器具・設備
15. 器具・設備	16. 器具・設備
17. 器具・設備	18. 器具・設備
19. 器具・設備	20. 器具・設備
21. 器具・設備	22. 器具・設備
23. 器具・設備	24. 器具・設備
25. 器具・設備	26. 器具・設備
27. 器具・設備	28. 器具・設備
29. 器具・設備	30. 器具・設備
31. 器具・設備	32. 器具・設備
33. 器具・設備	34. 器具・設備
35. 器具・設備	36. 器具・設備
37. 器具・設備	38. 器具・設備
39. 器具・設備	40. 器具・設備
41. 器具・設備	42. 器具・設備
43. 器具・設備	44. 器具・設備
45. 器具・設備	46. 器具・設備
47. 器具・設備	48. 器具・設備
49. 器具・設備	50. 器具・設備
51. 器具・設備	52. 器具・設備
53. 器具・設備	54. 器具・設備
55. 器具・設備	56. 器具・設備
57. 器具・設備	58. 器具・設備
59. 器具・設備	60. 器具・設備
61. 器具・設備	62. 器具・設備
63. 器具・設備	64. 器具・設備
65. 器具・設備	66. 器具・設備
67. 器具・設備	68. 器具・設備
69. 器具・設備	70. 器具・設備
71. 器具・設備	72. 器具・設備
73. 器具・設備	74. 器具・設備
75. 器具・設備	76. 器具・設備
77. 器具・設備	78. 器具・設備
79. 器具・設備	80. 器具・設備
81. 器具・設備	82. 器具・設備
83. 器具・設備	84. 器具・設備
85. 器具・設備	86. 器具・設備
87. 器具・設備	88. 器具・設備
89. 器具・設備	90. 器具・設備
91. 器具・設備	92. 器具・設備
93. 器具・設備	94. 器具・設備
95. 器具・設備	96. 器具・設備
97. 器具・設備	98. 器具・設備
99. 器具・設備	100. 器具・設備

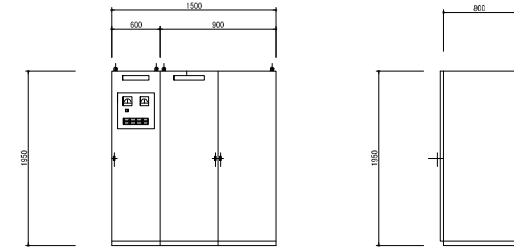
直流電源装置仕様

1. 設置の目的 建築基準法に定める非常用照明装置の別型型電源装置として設置する。
2. 規格 建築基準法、消防法、その他改修、省令の定める規格に適合するものとする。
3. 仕様仕様
 - 1) 入力電源、警報
 - 入力電源 3φ200V, 50Hz
 - 出力電圧 DC100V
 - 放電容量 30A
 - 蓄電容量 下記による
 - 2) 外形
 - 鋼板製固定型(キュービクル式)一体収納方式とし、塗装(消色メタリック)を施す。
 - 3) 充電方式
 - 全自動サイリスタ充電方式とし、入力電圧検出後、自動充電を行ない、浮動充電に移行するものとし、手動操作により均等充電が、可能なものとする。
 - 4) 警報装置
 - 左図(図1)接続図記載項目についての各表示灯の点灯及びブザー発音としさらにそれら項目の警報発生出力端子を備へたものとする。
 - 5) 蓄電池
 - シール型高率放電用鉛蓄電池(長寿命型) SNS150 54セル
 - 容量は下記計算書による。

直流電源装置ブロック結線図

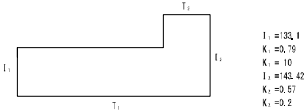


直流電源装置参考図(S-1/30)



直流電源装置容量計算書

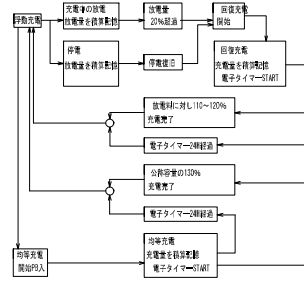
1. 条件
 - 非常照明・他 133.1A 10分
 - 受電電圧V C B相・他 10.32A 0.1分
2. 使用条件
 - 蓄電池 SNS形54セル
 - 動作温度範囲 5℃
 - 貯留容量係数 93V (1.76V/セル)
 - 保守係数 0.8
 - 容量換算係数 K



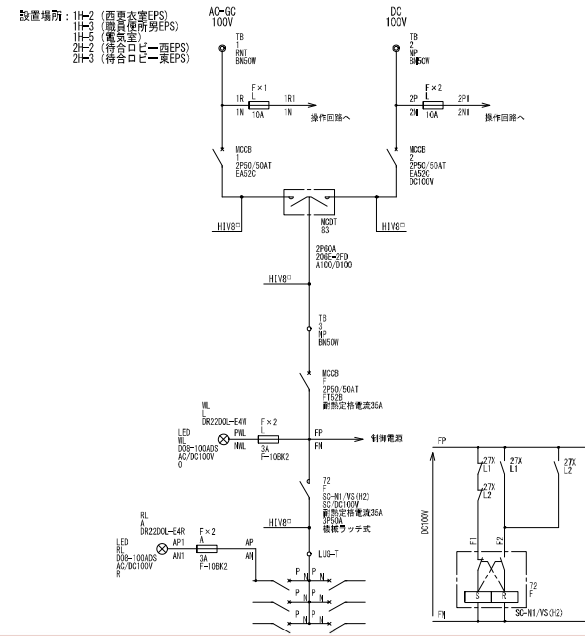
3. 負荷パターン
 - $I_1 = 133.1$
 - $K_1 = 0.75$
 - $K_2 = 10$
 - $I_2 = 10.32$
 - $K_3 = 0.57$
 - $K_4 = 0.2$
4. 計算
 - $C = (133.1 \times 0.79(143.42 - 133) \times 0.57) \div 0.8 = 139.8Ah$

以上により蓄電池SNS150 54セルを選定します。

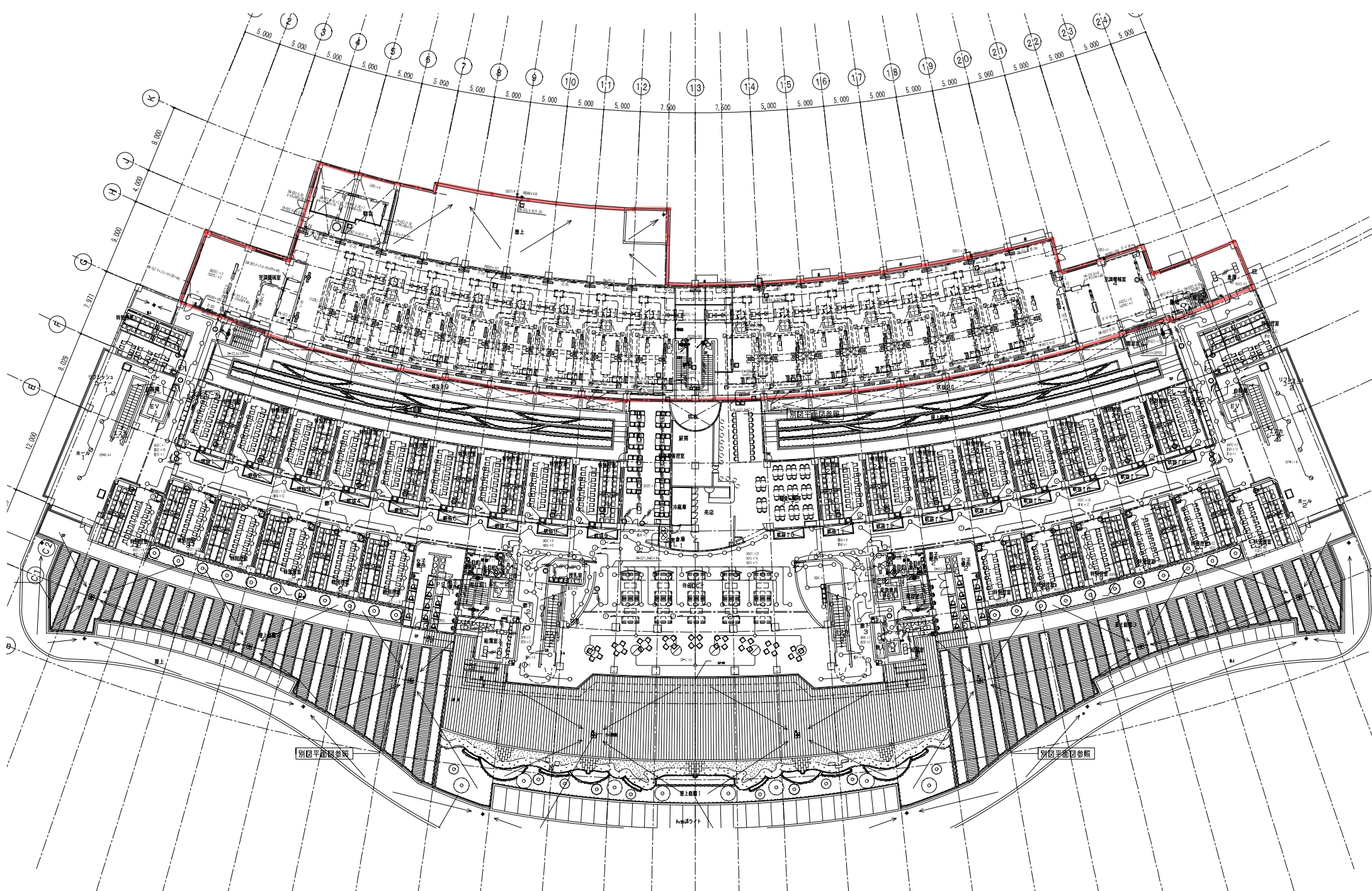
動作フローチャート



非常灯分電盤参考結線図

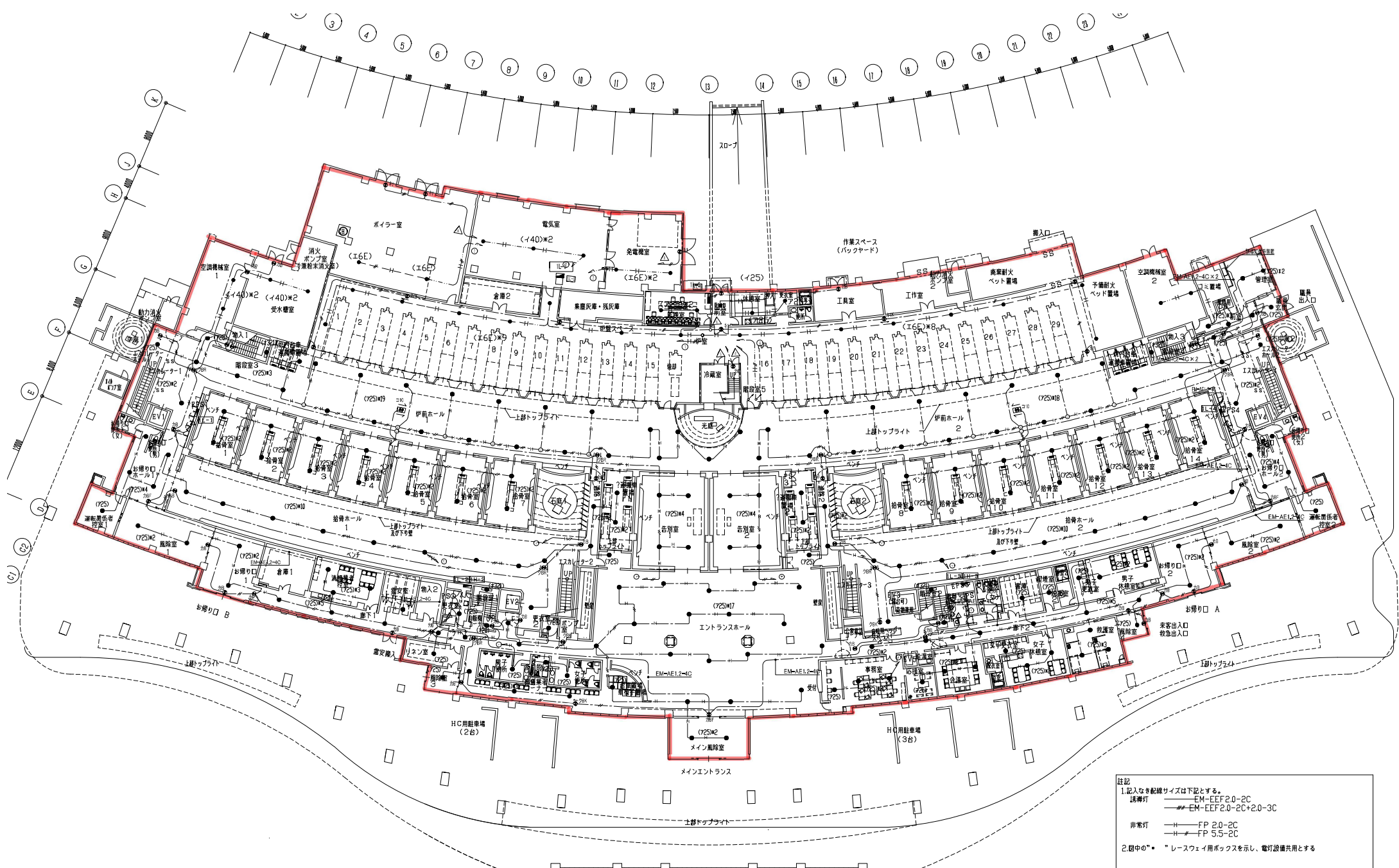


○ A21 FL20 *41	○ A322 HF32 *42	○ B20 FL20 *41	○ C21 HF32 *41	○ C22HF HF32 *42 両面	○ D21 FL16 *41	○ D322 HF32 *43	○ E322 HF32 *42	○ F323 FHF32 *43	○ G384 FFL36 *44
○ A216 FL20 *41ガード付	○ A321L HF32 *41		○ C322 HF32 *42		○ D22 FL20 *42	○ D321A HF32 *41 艶光	○ E323 HF32 *43		
○ A321 HF32 *41	○ A321L HF32 *42				○ D321 HF32 *41	○ D322A HF32 *42 艶光			
○ A321G HF32 *41ガード付	○ A321A HF32 *41 艶光				○ D322 HF32 *42	○ D322B HF32 *42 L型付			
WC プース照明									
○ H21 FL20 *41	○ I01 QL6 *41	○ J41 FL40 *41	○ J06 IL100 *41	○ K53 JDR65 *43	○ K10 HF100 *41	○ N5 JDR50 *41	○ N5 JDR50 *41 丸タケシヤ	○ N5 IL40 *41	
防湿型									
○ N16 FHT16 *41	○ N245 FHT24 *41 (27~)	○ P13 EFA13 *41	○ G65 JDR65 *41	○ R42 FHT42 *42	○ S35 GDM-R35 *41	○ T32 FHT32 *41	○ U08 LEDL8 *41		
○ N22 EF022 *41	○ N335 FHT32 *41 (27~)			○ R421 FHT42 *41					
○ N24 FHT24 *41	○ N24M FHT24 *41 (07~)								
○ N32 FHT32 *41									
防湿型									
○ M13 FHL13 *41	○ W6 LDR60 *41	○ X7 DOR10 *41 防熱ホル	○ Y85 JDR85 *41 光点	○ Y15 WF150 *41	○ Z65 JDR65 *41	○ a151 WF150 *41	○ a152 WF150 *42	○ b1 LED1 *41	
防湿型									
○ e13 EPD13 *41	○ f65 JDR65 *41							○ a25 IL25 *41	○ i40 IL40 *41
防湿型									
○ a4M IL40 *41	○ e08 IL60 *41	○ o321 HF32 *41	○ o320 FL20 *41	○ o321 HF32 *41 壁	○ o38 6脚形	○ o39 6脚形 フラッシュ 艶滑付	○ o40 6脚形 両面 フラッシュ 艶滑付	○ o41U 6脚形 両面 フラッシュ 艶滑付 壁付	○ o42 6脚形 両面
防湿型									
防湿型									
防湿型									
防湿型									
防湿型									
防湿型									
防湿型									
防湿型									
防湿型									
防湿型									
防湿型									
防湿型									
防湿型									
防湿型									
防湿型									
防湿型									
防湿型									
防湿型									
防湿型									
防湿型									
防湿型									
防湿型									
防湿型									
防湿型									
防湿型									
防湿型									
防湿型									
防湿型									
防湿型									
防湿型									
防湿型									
防湿型									
防湿型									
防湿型									
防湿型									
防湿型									
防湿型									
防湿型									
防湿型									
防湿型									
防湿型									
防湿型									
防湿型									
防湿型									
防湿型									
防湿型									
防湿型									
防湿型									
防湿型									
防湿型									
防湿型									
防湿型									
防湿型									
防湿型									
防湿型									
防湿型									
防湿型									
防湿型									
防湿型									
防湿型									
防湿型									
防湿型									
防湿型									
防湿型									
防湿型									
防湿型									
防湿型									
防湿型									
防湿型									
防湿型									
防湿型									
防湿型									
防湿型									
防湿型									
防湿型									
防湿型									
防湿型									
防湿型									
防湿型									
防湿型									
防湿型									
防湿型									



別図平面図参照

別図平面図参照



注記
 1. 記入なき配線サイズは下記とする。
 誘導灯 — EM-EEF2.0-2C
 — EM-EEF2.0-2C+2.0-3C
 非常灯 — H—FP 2.0-2C
 — H—FP 5.5-2C
 2. 図中の"●" "□" レースウェイ用ボックスを示し、電灯設備共用とする

